

MFU-MCH

Insight



Insight

Hightlight

★ **แนะนำผู้บริหาร**

ปัจจุบันตั้งแต่ 16 พฤษภาคม 2566

★ **เล่าเรื่องสุขภาพ**

ไขเลือดออกกั๊ยร้ายจากยุงลาย
ในช่วงหน้าฝน

★ **รางวัล/ ผลงานเด่น**

swศ.มฟล.ได้รับรองมาตรฐาน
HA ฉบับที่ 5

★ **ภาคควม่วนโงบมหลล**

แนะนำร้านอาหาร swศ.มฟล.

ปีที่ 1 ฉบับที่ 1 ประจำเดือน มิถุนายน 2566

สารบัญ 01

เนื้อหา	หน้าที่
MFU-MCH Insight วิสัยทัศน์ พันธกิจ สมรรถนะหลักขององค์กร ค่านิยมองค์กร	01
สาส์นจากผู้อำนวยการ	02
แนะนำผู้บริหาร อดีต พ.ศ.2561-2566 ปัจจุบัน ตั้งแต่วันที่ 16 พฤษภาคม 2566	03
ประวัติโรงพยาบาล การให้บริการทางด้านการแพทย์ สิทธิการรักษา	05
รางวัล/ผลงานเด่น	08
MFU-MCH in a month	09

| สารบัญ 02

เนื้อหา	หน้าที่
เล่าเรื่องสุขภาพ	12
MFU-MCH Save Energy	13
ปฏิทินกิจกรรม Coming Soon กรกฎาคม 2566 สิงหาคม 2566	14
บอร์ดติดต่อหน่วยงานภายใน	16
กาดควม่วนโองบาลศูนย์	19



โรงพยาบาลศูนย์การแพทย์มหาวิทยาลัยแม่ฟ้าหลวง Mae Fah Luang University Medical Center Hospital

วิสัยทัศน์

“สถาบันการแพทย์ชั้นนำ แห่งอนุภูมิภาคกลุ่มแม่น้ำโขง”

พันธกิจ

1. ให้บริการทางการแพทย์แบบองค์รวม ด้วยคุณภาพและคุณธรรม
2. ส่งเสริม สนับสนุนการศึกษา การวิจัย และพัฒนาทางการแพทย์
3. ฝึกอบรมและพัฒนาบุคลากรทางการแพทย์และสาธารณสุข

สมรรถนะหลักขององค์กร

1. ความสามารถในการให้บริการแบบองค์รวม (Holistic Care)
2. ความสามารถในการบูรณาการและใช้เทคโนโลยีทางการแพทย์ที่ทันสมัย
3. ความสามารถในการสร้างเครือข่าย (Network) ทั้งในและนอกประเทศ
4. ความสามารถในการสร้างนวัตกรรม

ค่านิยมองค์กร

- M** Mastery เชี่ยวชาญ
- C** Creativity สร้างสรรค์
- H** Hospitality เอื้ออาทร



| สารสั้นจากผู้อำนวยการ

สวัสดิ์ศรีสมมาชิกครอบครัว MFU-MCH ทุกท่าน

ก่อนอื่นผมขอขอบคุณทุกๆ ท่านที่เป็นผู้ปฏิบัติงานในโรงพยาบาลศูนย์การแพทย์ มหาวิทยาลัยแม่ฟ้าหลวง (MFU-MCH) ที่ปฏิบัติงานโดยไม่ย่อท้อแม้เผชิญกับปัญหา ท่านได้เปลี่ยนอุปสรรคให้เป็นโอกาสในการพัฒนาหน่วยงานและระบบบริการต่างๆ ของ รพ. ให้ดียิ่งขึ้น และร่วมกันสร้างประโยชน์ให้ตกแก่ประชาชนและผู้เจ็บป่วยที่หวังพึ่งพา รพ.ของเรา อันเป็นสิ่งที่สะท้อนให้เห็นคุณค่าของการทำงานที่ทุกท่านได้ร่วมแรงร่วมใจ เสียสละทำให้โรงพยาบาลของเราเป็นที่เชื่อถือของผู้ใช้บริการทั้งที่อยู่ในจังหวัดเชียงรายและผู้ที่อยู่ไกลออกไป ขณะนี้โรงพยาบาลได้รับการรับรองมาตรฐาน HA ชั้น 3 และมีการปรับโครงสร้างการบริหารเพื่อให้มีการทำงานที่มีประสิทธิภาพมากขึ้น รวมถึงจะเพิ่มความสัมพันธ์ในครอบครัว MFU-MCH ของเราให้มากขึ้นด้วย

ขอให้ท่านมีกำลังใจและเห็นคุณค่าในผลงานของตนเอง ช่วยกันสร้างความสัมพันธ์ในองค์กรให้แข็งแกร่งยิ่งขึ้น สื่อสาร ช่วยเหลือเกื้อกูลกันยิ่งขึ้น ทั้งนี้เพื่อให้เราสามารถก้าวไปข้างหน้าในทางที่ถูกต้องและสร้างความสำเร็จในอนาคตได้ด้วยกัน

...ขอบคุณครับ

ศาสตราจารย์คลินิก นพ.อภิรักษ์ ช่างสุวนิช
รักษาการแทน ผู้อำนวยการโรงพยาบาลศูนย์การแพทย์
มหาวิทยาลัยแม่ฟ้าหลวง



แนะนำผู้บริหาร

โรงพยาบาลศูนย์การแพทย์มหาวิทยาลัยแม่ฟ้าหลวง

อดีต

พ.ศ.2561 - 2566

พ.ศ.
2561
- 2562



รศ.นพ.สุธรรม ปิ่นเจริญ

รักษาการแทน ผู้อำนวยการโรงพยาบาลศูนย์การแพทย์
มหาวิทยาลัยแม่ฟ้าหลวง

พ.ศ.
2562
- 2563



รศ.ชูชนะ รุ่งปัจฉิม

รักษาการแทน ผู้อำนวยการโรงพยาบาลศูนย์การแพทย์
มหาวิทยาลัยแม่ฟ้าหลวง

พ.ศ.
2563
- 2563



อ.ดร.ฉัตรฤดี จongsuriyapras

รักษาการแทน ผู้อำนวยการโรงพยาบาลศูนย์การแพทย์
มหาวิทยาลัยแม่ฟ้าหลวง

พ.ศ.
2563
- 2566



ศ.เกียรติคุณ นพ.ศุภกร โรจนินทร์

รักษาการแทน ผู้อำนวยการโรงพยาบาลศูนย์การแพทย์
มหาวิทยาลัยแม่ฟ้าหลวง

01

แนะนำผู้บริหาร

โรงพยาบาลศูนย์การแพทย์มหาวิทยาลัยแม่ฟ้าหลวง

ปัจจุบัน

16 พฤษภาคม 2566 – ปัจจุบัน

ศ.คลินิก นพ.อภิรักษ์ ชวงสุวนิช
รักษาการแทน ผู้อำนวยการโรงพยาบาลศูนย์การแพทย์
มหาวิทยาลัยแม่ฟ้าหลวง



อ.นพ.กิตติศักดิ์ จีติปัญญา

รักษาการแทน รองผู้อำนวยการฝ่ายการแพทย์
โรงพยาบาลศูนย์การแพทย์มหาวิทยาลัยแม่ฟ้าหลวง



ศ.คลินิก พล.ต.นพ.อภิชัย ลีละสิริ

รักษาการแทน รองผู้อำนวยการฝ่ายพัฒนาคุณภาพ
และบริการทางการแพทย์
โรงพยาบาลศูนย์การแพทย์มหาวิทยาลัยแม่ฟ้าหลวง



คุณประชิด ศรารพันธ์

รักษาการแทน รองผู้อำนวยการฝ่ายการพยาบาล
โรงพยาบาลศูนย์การแพทย์มหาวิทยาลัยแม่ฟ้าหลวง

02



โรงพยาบาลศูนย์การแพทยมหาวิทาลัยแม่ฟ้าหลวง “เราดูแลทุกคนอย่างเท่าเทียม ด้วยมาตรฐานการแพทย์ชั้นนำ”

I ประวัติโรงพยาบาล

โรงพยาบาลศูนย์การแพทยมหาวิทาลัยแม่ฟ้าหลวง อยู่ภายใต้การบริหารงานของศูนย์การแพทยมหาวิทาลัยแม่ฟ้าหลวง เปิดให้บริการทางการแพทย์เมื่อวันที่ 5 ธันวาคม 2561 และได้กราบบังคมทูลเชิญสมเด็จพระกนิษฐาธิราชเจ้า กรมสมเด็จพระเทพรัตนราชสุดาฯ สยามบรมราชกุมารี ทรงเปิดโรงพยาบาลในวันที่ 12 กุมภาพันธ์ 2562 เป็นโรงพยาบาลขนาด 400 เตียง (ซึ่งจะขยายเป็น 800 เตียงในอนาคต) ตั้งอยู่ในพื้นที่บริเวณศูนย์การแพทยมหาวิทาลัยแม่ฟ้าหลวง บนพื้นที่ประมาณ 137 ไร่

มีการออกแบบเป็นโรงพยาบาลระดับตติยภูมิ จัดเตรียมพื้นที่เพื่อรองรับการให้บริการครอบคลุมทุกสาขาทางการแพทย์ โดยมุ่งหมายให้เป็นโรงพยาบาลที่มีความทันสมัย ใช้เทคโนโลยีสารสนเทศที่ทันสมัยในการจัดระบบบริการเพื่ออำนวยความสะดวกให้ผู้ป่วยและญาติ (Smart Hospital) เป็นศูนย์กลางทางการแพทย์ของกลุ่มประเทศในอนุภูมิภาคแม่ฟ้าหลวง มีรูปแบบและระบบการให้บริการที่ผู้ป่วยทุกระดับสามารถเข้าถึงการ



ปัจจุบันบริการทางการแพทย์ของโรงพยาบาลศูนย์การแพทย์ มหาวิทยาลัยแม่ฟ้าหลวง มีบริการทางการแพทย์หลายๆ แผนก ประกอบด้วย

ชั้น 1 1st Floor

- **ตรวจรักษาโรคทั่วไป (OPD)**
Out - Patient Department
- **หน่วยตรวจสุขภาพจิต**
Psychiatric Unit
- **ศูนย์รังสีวิทยา**
Radiology Center
- **อุบัติเหตุ - ฉุกเฉิน (ER)**
Emergency
- **นิติเวช**
Forensic Medicine
- **งานปฐมภูมิและเวชกรรมสังคม**
Primary Care and Social Medicine
- **ห้องตรวจเลือด และพยาธิวิทยา**
Blood and Specimen Test
- **การเงิน**
- **ห้องจ่ายยา**
- **เวชระเบียน**

ชั้น 2 2nd Floor

- **ศูนย์กายภาพบำบัด**
Rehabilitation Center
คลินิกการแพทย์บูรณาการ (แพทย์แผนไทยและแพทย์แผนจีน)
- **คลินิกเด็ก**
Pediatric Clinic
- **คลินิกเด็กดี**
Well Baby Clinic
- **คลินิกอายุรกรรม**
Medicine Clinic
(อายุรกรรมทั่วไป เบาหวานและต่อมไร้ท่อ คลินิกผิวหนัง คลินิกโรคไต)
- **ศูนย์โรคหัวใจ จูน - สุนทรีย์ วนวิทย์**
Joon - Soontari Wanavit Cardiology Center
- **คลินิกสูติ - นรีเวชกรรม**
Ob - Gyn Clinic
(คลินิกสูตินรีเวช ฟากครรภ์)
- **ศูนย์อาหาร**
Food Center
- **การเงิน**

ชั้น 3 3rd Floor

- **ศูนย์ไตเทียม**
Hemodialysis Center
- **คลินิกตา**
Eye Clinic
- **คลินิกหู คอ จมูก**
Ear Throat and Nose Clinic
- **ห้องปฏิบัติการทางพยาธิวิทยา**
Laboratory Room
- **บริจาคเลือด**
Blood Donation
- **คลินิกศัลยกรรมกระดูกและข้อ**
Orthopedics Clinic
- **คลินิกศัลยกรรม**
Surgical Clinic
(ได้แก่ คลินิกศัลยกรรมทั่วไป คลินิกศัลยกรรมตกแต่ง คลินิกศัลยกรรมระบบประสาท คลินิกศัลยกรรมทางเดินปัสสาวะ คลินิกเต้านม คลินิกโรคไตเสื่อม คลินิกโรคทางเดินอาหารและส่องกล้อง)

ชั้น 4
4th Floor

- ห้องคลอด
Labour Room
- ห้องคลอดแยกโรค
Isolate Labour Room
- หอภิบาลทารกแรกเกิด
Nursery
- ศูนย์สวนหัวใจและหลอดเลือด
Cardiac Catheterization Laboratory
- หอผู้ป่วยวิกฤตทารกแรกเกิด
Newborn Intensive Care Unit
- หอผู้ป่วยอายุรกรรม 1,2
Medical Intensive Care
- ไอ.ซี.ยู.เด็ก
Pediatric I.C.U.
- หอผู้ป่วยวิกฤตโรคหัวใจ
Cardiac Care Unit

ชั้น 5
5th Floor

- ห้องผ่าตัด
Operation Theatre
- ศูนย์ส่องกล้อง
Endoscopy Center
- ห้องผ่าตัดแผลเล็ก
ODS & MIS Center
One Day Surgical and Minimally Invasive Surgical Center
- ไอ.ซี.ยู.ศัลยกรรม
Surgical I.C.U.

ชั้น 6
6th Floor

- ห้องประชุม
Conference Room
- ศูนย์อาหาร
Food Center
(เปิดให้บริการชั่วคราว)

ชั้น 7
7th Floor

- หน่วยเคมีบำบัด
Chemotherapy Unit
- หอผู้ป่วยพิเศษรวม
General Ward

ชั้น 10 - 11
10th - 11th
Floor

- หอผู้ป่วยพิเศษ
Private Ward

ชั้น 14
14th Floor

- หน่วยตรวจสุขภาพ
Check up Unit

ในอนาคต โรงพยาบาลศูนย์การแพทย์ มหาวิทยาลัยแม่ฟ้าหลวงจะมีการจัดตั้งศูนย์ความเป็นเลิศทางการแพทย์เพื่อให้บริการประชาชนโดยแพทย์เฉพาะทางและมีเทคโนโลยีที่ทันสมัย ได้แก่

- ศูนย์มะเร็งเต้านม
- ศูนย์เคมีบำบัดและโลหิตวิทยา
- ศูนย์กระดูกและข้อ
- ศูนย์การนอนหลับ
- ศูนย์ Trauma center
- ศูนย์เวชศาสตร์ฟื้นฟู
- ศูนย์โรคของสุขภาพสตรี
woman center
- ศูนย์ระงับความเจ็บปวด
- และศูนย์สุขภาพจิต
- ศูนย์การได้ยิน

สิทธิการรักษา

- ☑ ข้าราชการ (เบิกจ่ายตรง)
- ☑ องค์กรปกครองส่วนท้องถิ่น
- ☑ บัตรประกันสุขภาพถ้วนหน้า สวศ.มฟล.
- ☑ สิทธิสวัสดิการพนักงาน มฟล.
- ☑ รัฐวิสาหกิจ
- ☑ ประกันชีวิต
- ☑ พรบ.ผู้ประสบภัยจากรถ
- ☑ ชำระเงินเอง



ตรวจสอบตารางแพทย์
สแกน QR Code

รางวัล / ผลงานเด่น

รพศ.มฟล. ได้รับการรับรองกระบวนการคุณภาพ ตามมาตรฐานโรงพยาบาลและบริการสุขภาพ ฉบับที่ 5

23 มิถุนายน 2566 โรงพยาบาลศูนย์การแพทย์มหาวิทยาลัยแม่ฟ้าหลวง เป็นสถานพยาบาลที่ได้รับการรับรองกระบวนการคุณภาพตามมาตรฐานโรงพยาบาลและบริการสุขภาพ ฉบับที่ 5 โดยมีระยะเวลา 3 ปี ระหว่างวันที่ 14 มิถุนายน 2566 – 13 มิถุนายน 2569



“ โรงพยาบาลศูนย์การแพทย์มหาวิทยาลัยแม่ฟ้าหลวง
ได้รับการรับรองกระบวนการคุณภาพ
ตามมาตรฐานโรงพยาบาลและบริการสุขภาพ ฉบับที่ 5
ตั้งแต่วันที่ 14 มิถุนายน 2566 - 13 มิถุนายน 2569 ”

การขึ้นทะเบียนห้องปฏิบัติการที่ผ่านการรับรองความสามารถ ตามมาตรฐาน ISO 15190 : 2020



21 มิถุนายน 2566 ห้องปฏิบัติการงานพยาธิวิทยา โรงพยาบาลศูนย์การแพทย์มหาวิทยาลัยแม่ฟ้าหลวง ได้รับการขึ้นทะเบียนเป็นห้องปฏิบัติการที่ผ่านการรับรองความสามารถตามมาตรฐาน ISO 15190 : 2020 และข้อกำหนดและเงื่อนไขการรับรองความสามารถห้องปฏิบัติการทดสอบด้านการแพทย์และสาธารณสุขของสำนักมาตรฐานห้องปฏิบัติการทางการแพทย์” โดยสำนักมาตรฐานห้องปฏิบัติการกระทรวงสาธารณสุข โดยได้รับการรับรองระหว่างวันที่ 21 มิถุนายน 2566 - 20 กรกฎาคม 2569

MFU - MCH in The month

โครงการอบรมหลักสูตรระยะสั้น พยาบาลกบทวนการใช้ ทรัพยากรสุขภาพ (Utilization Review Nurse : UR Nurse)



1 - 2 มิถุนายน 2566 โรงพยาบาลศูนย์การแพทย์ มหาวิทยาลัยแม่ฟ้าหลวง ได้จัดโครงการอบรมเชิงปฏิบัติการ พยาบาลกบทวนการใช้ทรัพยากรสุขภาพ (Utilization Review Nurse : UR Nurse) ณ ห้องประชุมประจวบ ภิรมย์ภักดี ชั้น 6 อาคารศูนย์การแพทย์ โรงพยาบาลศูนย์การแพทย์ มหาวิทยาลัยแม่ฟ้าหลวง โดย อ.อำพร ทองดีนอก และ อ.ดร.วิภาดา ศรีมันตยามาศ เป็นวิทยากรผู้บรรยาย ในการอบรมทั้งสองวัน

อบรมการวิเคราะห์ความเป็นไปได้ และการบริหารโครงการ หรือหน่วยงานใหม่

6 - 7 มิถุนายน 2566 งานการเงิน บัญชี และงบประมาณ โรงพยาบาลศูนย์การแพทย์ มหาวิทยาลัยแม่ฟ้าหลวง ได้จัดโครงการอบรมเชิงปฏิบัติการการวิเคราะห์ความเป็นไปได้ และการบริหารโครงการหรือหน่วยงานใหม่ (Feasibility and Management) ณ ห้องประชุมประจวบ ภิรมย์ภักดี ชั้น 6 อาคารศูนย์การแพทย์ โรงพยาบาลศูนย์การแพทย์ มหาวิทยาลัยแม่ฟ้าหลวง โดย อ.พ.ศ.ดร.ทศกวีณี สุวรรณวงศ์ รอดบัณฑิต อาจารย์สำนักวิชาการจัดการ และศูนย์วิจัย การจัดการโลจิสติกส์สุขภาพ เป็นวิทยากรผู้บรรยาย



ออกหน่วยตรวจคัดกรองผู้ป่วยเบาหวานและความดันโลหิต



งานส่งเสริมสุขภาพชุมชน ร่วมกับงานพยาธิวิทยา โรงพยาบาลศูนย์การแพทย์ มหาวิทยาลัยแม่ฟ้าหลวง ได้ดำเนินงานการเฝ้าระวังโรคไม่ติดต่อ ตรวจคัดกรอง ผู้ป่วยเบาหวาน และความดันโลหิต โดยออกให้บริการเจาะเลือดประจำปี แก่ประชาชนในพื้นที่เขตความรับผิดชอบ ของโรงพยาบาลศูนย์การแพทย์ มฟอ. 3 ตำบล ได้แก่ ตำบลท่าสุด ตำบลนางแล ตำบลแม่ข้าวต้ม ระหว่างวันที่ 6 - 28 มิถุนายน 2566

กิจกรรมเดือนวันผู้บริจาคโลหิตโลก

เนื่องในโอกาสวันผู้บริจาคโลหิตโลก : World Blood Donor Day วันที่ 14 มิถุนายน ตลอดทั้งเดือนมิถุนายนนี้ งานธนาคารเลือด โรงพยาบาลศูนย์การแพทย์มหาวิทยาลัยแม่ฟ้าหลวง ได้จัดกิจกรรมเดือนวันผู้บริจาคโลหิตโลก ภายใต้คำขวัญ “Give blood, Give plasma, Share life, Share often : ให้อะไรก็ให้ชีวิต ให้ประจำ” ของปี 2566 โดยเชิญชวนผู้ที่มีสุขภาพแข็งแรงมาร่วมบริจาคโลหิต ณ ห้องบริจาคโลหิต ชั้น 3 โรงพยาบาลศูนย์การแพทย์ มหาวิทยาลัยแม่ฟ้าหลวง โดยผู้บริจาคโลหิต 60 ท่านแรกในเดือนนี้จะได้รับเสื้อที่ระลึก “วันผู้บริจาคโลหิตโลก” จากสภาภชาชาติไทย



อาสาสมัครให้น้อง MFU-MCH Love Ambulance

17 มิถุนายน 2566 งานทรัพยากรบุคคล ร่วมกับ งานส่งเสริมสุขภาพชุมชน โรงพยาบาลศูนย์การแพทย์ มหาวิทยาลัยแม่ฟ้าหลวง ได้จัดกิจกรรม “อาสาสมัครให้น้อง MFU-MCH Love Ambulance” ณ โรงเรียนธารทิพย์ ตำบลท่าสุด อำเภอเมือง จังหวัดเชียงราย นำโดย คุณกัญญา หยุ่นตระกูล รักษาการแทน หัวหน้าฝ่ายบริหาร โรงพยาบาลศูนย์การแพทย์มหาวิทยาลัยแม่ฟ้าหลวง ผู้บริหาร และบุคลากรร่วมกิจกรรม โดยมี กิจกรรมให้ความรู้ เรื่อง สุขอนามัย โดยงานส่งเสริมสุขภาพชุมชน โรงพยาบาลศูนย์การแพทย์มหาวิทยาลัยแม่ฟ้าหลวง กิจกรรมสนทนากาการ โดยตัวแทนบุคลากรของโรงพยาบาล การมอบของบริจาค และรับประทานอาหารกลางวันร่วมกัน



การประชุมเชิงปฏิบัติการเพื่อจัดทำแผนพัฒนาเชียงราย เป็นเมืองแห่งสุขภาพ (Chiang Rai Wellness City)

22 มิถุนายน 2566 มหาวิทยาลัยแม่ฟ้าหลวง โดย ศูนย์บริการสุขภาพแบบครบวงจรแห่งภาคเหนือ และ อนุภูมิภาคกลุ่มแม่น้ำโขงร่วมกับจังหวัดเชียงราย จัดการประชุมเชิงปฏิบัติการเพื่อจัดทำแผนพัฒนาเชียงรายให้เป็นเมืองแห่งสุขภาพ (Chiang Rai Wellness City) เพื่อกำหนดนโยบายและแนวทางการขับเคลื่อนเชียงรายเป็นเมืองสุขภาพ (Wellness City) ณ ห้องประชุมประจวบภิรมย์ภักดี ชั้น 6 อาคารศูนย์การแพทย์ โรงพยาบาลศูนย์การแพทย์มหาวิทยาลัยแม่ฟ้าหลวง โดยพิธีเปิดมี นายพุฒิพงษ์ ศรีมาตย์ ผู้ว่าราชการจังหวัดเชียงราย กล่าวเปิดงาน รวมถึงบรรยายพิเศษ และพศ.ดร.มัทธมา นราติศร อธิการบดีมหาวิทยาลัยแม่ฟ้าหลวง กล่าวต้อนรับในงานนี้



การประชุมเชิงปฏิบัติการ เพื่อจัดทำแผนพัฒนาเชียงรายเป็นเมืองแห่งสุขภาพ (Chiang Rai Wellness City)

คณะผู้บริหาร ร่วมแสดงความยินดีกับอธิการบดี มฟล. คนใหม่

22 มิถุนายน 2566 คณะผู้บริหาร โรงพยาบาลศูนย์การแพทย์มหาวิทยาลัยแม่ฟ้าหลวง นำโดย ศ.คลินิก นพ.อภิรักษ์ ช่วงสุวนิช รักษาการแทนผู้อำนวยการโรงพยาบาลศูนย์การแพทย์มหาวิทยาลัยแม่ฟ้าหลวง ร่วมแสดงความยินดีกับ ผู้ช่วยศาสตราจารย์ ดร.มัทธมา นราติศร ปฏิบัติหน้าที่อธิการบดีมหาวิทยาลัยแม่ฟ้าหลวง ณ โรงพยาบาลศูนย์การแพทย์มหาวิทยาลัยแม่ฟ้าหลวง



คณะผู้บริหาร รพศ.มฟล. แสดงความยินดีกับอธิการบดี มฟล. คนใหม่

เล่าเรื่องสุขภาพ

ไข้เลือดออก ภัยร้ายจากยุงลาย ในช่วงหน้าฝน

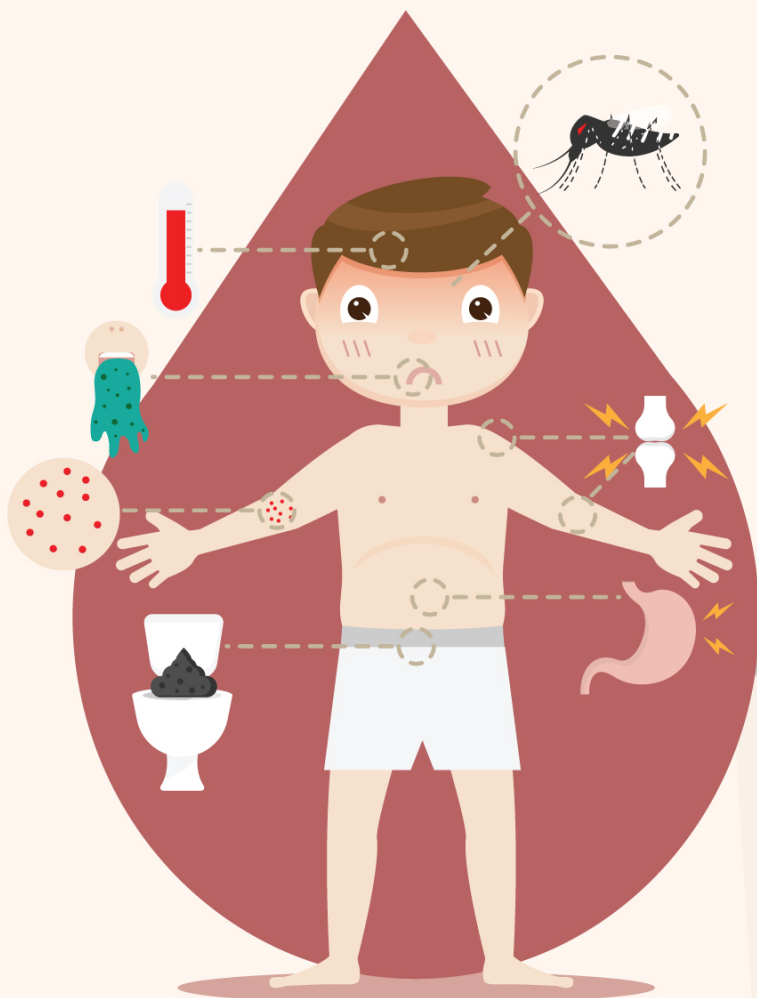


โรคไข้เลือดออก เป็นโรคติดต่อไวรัสเดงกี (Dengue)

ซึ่งมียุงลายเป็นแมลงนำโรค เป็นโรคที่มีลักษณะที่แปรผันตามฤดูกาล โดยจะเริ่มมีแนวโน้มผู้ป่วยสูงขึ้นในเดือนเมษายน และสูงสุดในเดือนมิถุนายน - สิงหาคม ซึ่งเป็นฤดูฝน

อาการไข้เลือดออก

แบ่งอาการได้เป็น 3 ระยะ ดังนี้



01 ระยะแรก

เป็นระยะที่ผู้ป่วยจะมีไข้สูงประมาณ 5-7 วัน โดยอาจจะมีอาการปวดเมื่อยกล้ามเนื้อ มีผื่นหรือจุดแดงตามร่างกาย แขน ขา บางรายอาจจะเบื่ออาหาร และมีอาการคลื่นไส้ อาเจียนร่วมด้วย

02 ระยะวิกฤต

เป็นระยะที่ต้องระวังมากที่สุด ผู้ป่วยจะมีอาการเพลียและซึม ปัสสาวะออกน้อยมีอาการปวดท้องโดยเฉพาะบริเวณชายโครงขวา รวมถึงมีเลือดออกผิดปกติ เช่น เลือดกำเดาไหล อาเจียนเป็นเลือด หรืออุจจาระเป็นสีดำในระยะนี้ไข้จะเริ่มลดลงมือเท้าเย็น ความดันโลหิตต่ำ และอาจทำให้เกิดอาการช็อกจนเสียชีวิตได้

03 ระยะฟื้นตัว

ในระยะนี้เป็นระยะที่คนไข้เริ่มมีอาการดีขึ้น ความดันโลหิตเริ่มกลับมาคงที่ ปัสสาวะออกมากขึ้น เริ่มกลับมามีอาการอยากอาหารมากขึ้น อาการปวดท้อง ท้องอืดลดลง และรู้สึกมีเรี่ยวแรงมากขึ้น โดยระยะเวลาทั้งหมดของไข้เลือดออกนั้น จะอยู่ที่ประมาณ 7-10 วัน

การป้องกัน

- 1 ป้องกันตัวเอง สวมเสื้อผ้าที่มีมิดชิดนอนในห้องที่มีมุ้งหรือมุ้งลวดเพื่อป้องกันไม่ให้ถูกยุงกัด ใช้ยาทากันยุงชนิดทาทาผิว
- 2 กำจัดแหล่งเพาะภาชนะเก็บน้ำต้องมิดฝาปิดเสมอ เปลี่ยนน้ำในแจกัน หรือกระถางทุก 7 วัน จัดฟันสารเคมีหรือยากันยุงเพื่อกำจัดยุงลายเต็มวัย
- 3 วัคซีนป้องกันไข้เลือดออกสำหรับการฉีดวัคซีนป้องกันไข้เลือดออกนี้แนะนำให้ฉีดในรายที่เคยเป็นไข้เลือดออกแล้ว เพื่อป้องกันไม่ให้เป็นซ้ำ ซึ่งจะลดความรุนแรงและได้ผลดีกว่า

MFU-MCH
Save Energy



ประหยัดพลังงาน ง่ายนิดเดียว



ปิด

เมื่อเลิกใช้

เปิด

เมื่อจำเป็น

ปฏิทินกิจกรรม กรกฎาคม 2566



WED

12

ก.ค.

บูรประชาสัมพันธ์ สถาบันการแพทย์แผนไทย-จีน sw.มหาวิทยาลัยแม่ฟ้าหลวง

🕒 08.00 - 12.00 น.

📍 ณ บริเวณ หน้า MFU Family Service ชั้น 1
โรงพยาบาลศูนย์การแพทย์มหาวิทยาลัยแม่ฟ้าหลวง

หมายเหตุ : จัดกิจกรรมทุกวันพุธที่สองของเดือนตลอดปี 2566

WED

5 -

26

ก.ค.

บริการวิชาการชุมชน : โครงการตรวจคัดกรองมะเร็งเต้านม

📍 5 ก.ค.2566 sw.สต.นางแล
12 ก.ค.2566 sw.สต.ท่าสุด
19 ก.ค.2566 sw.สต.แม่ข้าวต้ม
26 ก.ค.2566 sw.สต.โล๊ะป่าห้า

บริการวิชาการชุมชน : โครงการตรวจคัดกรองมะเร็งปากมดลูก

📍 5 ก.ค.2566 sw.สต.โล๊ะป่าห้า
12 ก.ค.2566 sw.สต.แม่ข้าวต้ม
19 ก.ค.2566 sw.สต.นางแล
26 ก.ค.2566 sw.สต.ท่าสุด

MON

17

ก.ค.

โครงการผ่าตัดแบบวันเดียวกลับและการผ่าตัดแผลเล็ก

🕒 08.00 - 12.00 น.

📍 ณ บริเวณ ข้างงานประชุมภูมิและเวชกรรมสังคม
โรงพยาบาลศูนย์การแพทย์มหาวิทยาลัยแม่ฟ้าหลวง

WED

19

ก.ค.

ประชุมเจ้าหน้าที่บริหารจัดการความเสี่ยงประจำหน่วยงาน

โดย คณะกรรมการทีมบริหารความเสี่ยง โรงพยาบาลศูนย์การแพทย์มหาวิทยาลัยแม่ฟ้าหลวง

🕒 13.00 - 16.00 น.

📍 ณ ห้องประชุมประจวบ ภิรมย์ภักดี ชั้น 6 อาคารศูนย์การแพทย์
โรงพยาบาลศูนย์การแพทย์มหาวิทยาลัยแม่ฟ้าหลวง

SAT

22

ก.ค.

โครงการถ่ายพนักงานใหม่ (พนักงานสายปฏิบัติการ) ประจำปี 2566

🕒 08.00 - 17.00 น.

📍 ณ ห้อง C5-301 อาคารพลตำรวจเอก เทา สารสิน
มหาวิทยาลัยแม่ฟ้าหลวง

SUN

23

ก.ค.

โครงการถ่ายพนักงานใหม่ (พนักงานสายปฏิบัติการ) ประจำปี 2566

🕒 08.00 - 16.30 น.

📍 ณ ห้องประชุมประจวบ ภิรมย์ภักดี ชั้น 6 อาคารศูนย์การแพทย์
โรงพยาบาลศูนย์การแพทย์มหาวิทยาลัยแม่ฟ้าหลวง

ปฏิทินกิจกรรม กรกฎาคม 2566



MON

24
ก.ค.

โครงการที่ปรึกษาพัฒนาคุณภาพระบบเทคโนโลยีสารสนเทศโรงพยาบาล
มุ่งสู่มาตรฐาน HAIT ประจำปีงบประมาณ พ.ศ. 2566

โดย ที่ปรึกษา ภญ.สุสดี บัวทอง



08.00 - 16.30 น.

TUE

25
ก.ค.



ณ ห้องประชุมสำนักงาน ชั้น 4 (ห้องประชุมใหญ่) อาคารสนับสนุนบริการ
และ ห้องประชุมประจวบ ภิรมย์ภักดี ชั้น 6 อาคารศูนย์การแพทย์
โรงพยาบาลศูนย์การแพทย์มหาวิทยาลัยแม่ฟ้าหลวง



ปฏิทินกิจกรรม สิงหาคม 2566

FRI

11
ส.ค.

บริการวิชาการ โครงการแม่ยอดเยี่ยมลูกสุดยอด คลินิกเด็กดี



08.00 - 12.00 น.



ณ บริเวณ ช่างงานปฐมภูมิและเวชกรรมสังคม
โรงพยาบาลศูนย์การแพทย์มหาวิทยาลัยแม่ฟ้าหลวง

TUE

15
ส.ค.

ต้อนรับคณะผู้ติดตามผลงานนวัตกรรม 3P Safety Tech
จากสถาบันรับรองคุณภาพสถานพยาบาล (องค์การมหาชน)

โดย งานพัฒนาคุณภาพ ฝ่ายบริหาร โรงพยาบาลศูนย์การแพทย์มหาวิทยาลัยแม่ฟ้าหลวง

TUE

29
ส.ค.

งานแสดงผลงานพัฒนาคุณภาพ โรงพยาบาลศูนย์การแพทย์
มหาวิทยาลัยแม่ฟ้าหลวง



ณ ห้องประชุมประจวบ ภิรมย์ภักดี ชั้น 6 อาคารศูนย์การแพทย์
โรงพยาบาลศูนย์การแพทย์มหาวิทยาลัยแม่ฟ้าหลวง



เบอร์ดติดต่อหน่วยงานภายใน

01

หน่วยงาน	อีเมล	เบอร์โทรศัพท์
งานการแพทย์สาขาเวชศาสตร์ฉุกเฉิน	-	-
งานการแพทย์สาขาสูติรีเวช	-	-
งานการแพทย์สาขาคลีศาสตร์	-	-
งานการแพทย์สาขาอายุรศาสตร์	-	-
งานการแพทย์สาขากุมารเวชศาสตร์	-	-
งานการแพทย์สาขาคลีศาสตร์ และออร์โธปิดิกส์	-	-
งานการแพทย์สาขาเวชศาสตร์ฟื้นฟู (งานกายภาพบำบัด)	pt.mch@mfu.ac.th	053-914-127
งานการแพทย์สาขาวิสัญญีวิทยา	-	-
งานการแพทย์สาขาจักษุวิทยา	-	-
งานการแพทย์สาขาโสต ศอ นาสิก	-	-
งานการแพทย์สาขาจิตเวชศาสตร์	-	-
งานเภสัชกรรม	rx.mch@mfu.ac.th	053-914-107
งานรังสีวิทยา	xray.mch@mfu.ac.th	053-914-130
งานพยาธิวิทยา	lab.mch@mfu.ac.th	053-914-114
งานธนาคารเลือด	bloodbank.mch@mfu.ac.th	053-914-214
งานนิติเวช	forensic.mch@mfu.ac.th	053-914-189
งานพยาธิวิทยากายวิภาค	-	053-914-227

02

หน่วยงาน	อีเมล	เบอร์โทรศัพท์
งานความเป็นเลิศทางการแพทย์	-	-
งานบริการทางการแพทย์เฉพาะทาง	-	-
งานทันตกรรม	-	-
งานการแพทย์ทางเลือก	-	-

03

หน่วยงาน	อีเมล	เบอร์โทรศัพท์
งานการพยาบาลอุบัติเหตุและฉุกเฉิน	-	053-914-138
งานการพยาบาลผู้ป่วยนอก	-	053-914-117
งานการพยาบาลผู้ป่วยหัวใจและหลอดเลือด	ccu.mch@mfu.ac.th	053-914-141
งานการพยาบาลสูติรีเวชศาสตร์	lr.mch@mfu.ac.th	053-914-144
งานการพยาบาลศัลยศาสตร์และออร์โธปิดิกส์	surortho.mch@mfu.ac.th	053-914-161
งานการพยาบาลอายุรศาสตร์	med.mch@mfu.ac.th	053-914-157
งานการพยาบาลกุมารเวชศาสตร์	opdped.mch@mfu.ac.th	053-914-163
งานการพยาบาลผ่าตัด	or.mch@mfu.ac.th	053-914-151
งานการพยาบาลวิสัญญี	anes.mch@mfu.ac.th	053-914-152
งานการพยาบาลตรวจรักษาพิเศษ	-	-
งานการพยาบาลปฐมภูมิ	-	-
งานศูนย์ความเป็นเลิศทางการพยาบาล	-	-
งานเวชภัณฑ์ปลอดเชื้อ(CSSD)	ss.mch@mfu.ac.th	053-914-027
งานป้องกันและควบคุมการติดเชื้อ ในโรงพยาบาล	-	-
งานการพยาบาลคลินิกพิเศษ	-	-

04

หน่วยงาน	อีเมล	เบอร์โทรศัพท์
งานเวชปฏิบัติครอบครัว และชุมชน	-	-
งานส่งเสริมสุขภาพ	-	053-914-120
งานพัฒนาระบบบริการปฐมภูมิและสนับสนุนเครือข่าย	-	053-914-119
งานป้องกัน ควบคุมโรค และระบาดวิทยา	-	053-914-123
งานบริหาร	-	053-914-237

05

หน่วยงาน	อีเมล	เบอร์โทรศัพท์
งานพัฒนาคุณภาพ	-	053-914-186
งานบริหารความเสี่ยง	-	053-914-238
งานส่งเสริมวิจัยและนวัตกรรม	-	-
งานจัดการความรู้ (KM)	-	-

06

หน่วยงาน	อีเมล	เบอร์โทรศัพท์
งานวางแผนและบริหารยุทธศาสตร์	planning.mch@mfu.ac.th	053-914-018
งานสารบรรณ และอำนวยความสะดวก	saraban.mch@mfu.ac.th	053-914-039
งานทรัพยากรบุคคล	hr.mch@mfu.ac.th	053-914-038
งานการเงิน บัญชี และงบประมาณ	finance.mch@mfu.ac.th	053-914-048
งานพัสดุ	procure.mch@mfu.ac.th	053-914-024
งานการศึกษาชั้นคลินิก	-	-

07

หน่วยงาน	อีเมล	เบอร์โทรศัพท์
งานประชาสัมพันธ์และการตลาด	pr.medical-center@mfu.ac.th	053-914-199
งานสนับสนุนทางการแพทย์	ss.mch@mfu.ac.th	053-914-027
งานเทคโนโลยีสารสนเทศ	datacenter.mch@mfu.ac.th	053-914-174
งานโครงสร้างพื้นฐานและวิศวกรรม	building.mch@mfu.ac.th	053-914-111
งานบริการทั่วไป	admin.medical-center@mfu.ac.th	053-914-017

08

หน่วยงาน	อีเมล	เบอร์โทรศัพท์
สำนักงานเลขานุการศูนย์การแพทย์		
มหาวิทยาลัยแม่ฟ้าหลวง	medical-center@mfu.ac.th	0-5391-4023
โรงพยาบาลศูนย์การแพทย์		
มหาวิทยาลัยแม่ฟ้าหลวง	pr.medical-center@mfu.ac.th	0-5391-4000
สถาบันการแพทย์แผนไทย-จีน		
โรงพยาบาลมหาวิทยาลัยแม่ฟ้าหลวง	hospital@mfu.ac.th	0-5391-7563
ศูนย์บริการสุขภาพแบบครบวงจร		
แห่งภาคเหนือ และอนุภูมิภาคลุ่มแม่น้ำโขง	wellness-center@mfu.ac.th	0-5391-7717
คลินิกทันตกรรม		
สำนักวิชาทันตแพทยศาสตร์		0-5391-3333

กาดคว่ม่วน โฮงบาลศูนย์



- ร้านช่อลดา
- ร้านก๋วยเตี๋ยวเส้นคลุก
- ร้านบะหมี่ฮุยเม้ง
- ร้านภูใจใส
- ร้านผัดไทยบ้าน 108
- ร้านฟ้าคราม
- ร้านอานันท์

ชั้น 2
2nd Floor

ณ ศูนย์อาหาร อาคารศูนย์การแพทย์
เปิดให้บริการ จันทร์ - ศุกร์ เวลา 07.00 - 16.00 น.

MFU-MCH *Insight*

จัดทำโดยงานประชาสัมพันธ์และการตลาด
โรงพยาบาลศูนย์การแพทยมหาวิทยาลัยแม่ฟ้าหลวง

☎ 0 5391 4013

✉ pr.medical-center@mfu.ac.th