



## สูจิบัตร

วันครบรอบ 4 ปี แห่งการสถาปนามหาวิทยาลัยแม่ฟ้าหลวง

25 กันยายน 2545

กำหนดการ

ภาคเช้า

- 09.00 น. - ผู้บริหาร คณาจารย์ บุคลากร และนักศึกษาพร้อมกันบริเวณพิธี
- 09.30 น. - พิธีสืบทอด
- ประธานในพิธี(รองศาสตราจารย์ ดร. วันชัย ศิริชนะ อธิการบดีมหาวิทยาลัยแม่ฟ้าหลวง) จุดธูปเทียนบูชาพระรัตนตรัย
  - พิธีกรนำไหว้พระอาราธนาศีลและรับศีล
  - พระสงฆ์จำนวน 9 รูป เจริญพระพุทธมนต์สืบทอด
  - พิธีกรกล่าวนำถวายไทยทานแด่พระสงฆ์เพื่อถวายเป็นพระราชกุศลแด่สมเด็จพระศรีนครินทราบรมราชชนนี
  - ผู้บริหาร คณาจารย์ และนักศึกษา ถวายไทยทานแด่พระสงฆ์
  - พระสงฆ์อนุโมทนาเสร็จพิธี
- 11.00 น. - ถวายภัตตาหารเพลแด่พระสงฆ์

ภาคเย็น

- 17.30 น. - ผู้มาร่วมงานลงทะเบียน
- 18.30 น. - ประธานในพิธีกล่าวต้อนรับและเปิดงาน
- รายงานผลการดำเนินงานของมหาวิทยาลัยแม่ฟ้าหลวง โดยรองศาสตราจารย์ ดร. วันชัย ศิริชนะ อธิการบดีมหาวิทยาลัยแม่ฟ้าหลวง
- 19.15 น. - รับประทานอาหาร (โต๊ะจีน)
- ชมการแสดงของนักศึกษามหาวิทยาลัยแม่ฟ้าหลวง
- 21.00 น. ปิดงาน

## ความเป็นมา

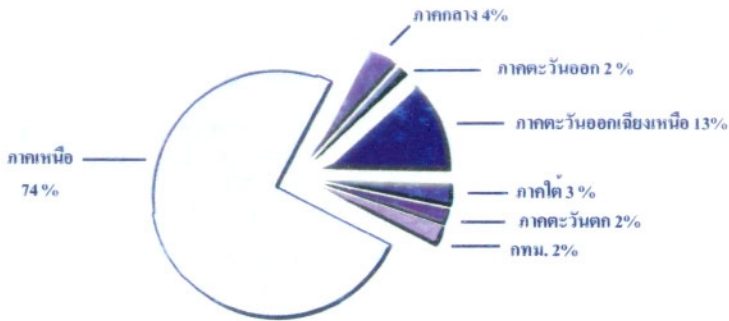
มหาวิทยาลัยแม่ฟ้าหลวงจังหวัดเชียงรายเกิดขึ้นจากการเรียกร้องของประชาชนชาวจังหวัดเชียงรายที่ปรารถนาให้มีการจัดตั้งสถาบันการศึกษาระดับอุดมศึกษาขึ้นในจังหวัดเชียงราย และเพื่อเป็นอนุสรณ์สถานแห่งความรักภักดีของประชาชนชาวไทยที่มีต่อสมเด็จพระศรีนครินทราบรมราชชนนีผู้ทรงมีพระคุณอันประเสริฐต่อจังหวัดเชียงรายและประชาชนผู้คอยโอกาส อีกทั้งยังมุ่งหมายให้เกิดสถาบันระดับอุดมศึกษาขึ้นเพื่อส่งเสริมความเจริญเติบโตทางเศรษฐกิจและสังคมในภาคเหนือตอนบน รวมทั้งมุ่งเน้นให้มีสถาบันการศึกษาชั้นสูงที่จะเป็นศูนย์กลางการพัฒนาความรู้ของภูมิภาคกลุ่มแม่น้ำโขง

เพื่อตอบสนองเจตนารมย์ดังกล่าว รัฐบาลได้มีมติให้จัดตั้งมหาวิทยาลัยแม่ฟ้าหลวง และในที่สุดได้มีการตราพระราชบัญญัติจัดตั้งมหาวิทยาลัยแม่ฟ้าหลวงขึ้น ดังปรากฏในหนังสือราชกิจจานุเบกษา ฉบับวันที่ 25 กันยายน 2541 โดยให้มีฐานะเป็นมหาวิทยาลัยของรัฐที่มีใช้ส่วนราชการ

### สถิติจำนวนนักศึกษา ปีการศึกษา 2542 - 2545

| ปีการศึกษา | ปริญญาตรี |      |       | ปริญญาโท |      |     | รวม |      |       |
|------------|-----------|------|-------|----------|------|-----|-----|------|-------|
|            | ชาย       | หญิง | รวม   | ชาย      | หญิง | รวม | ชาย | หญิง | รวม   |
| 2542       | 12        | 44   | 56    | -        | -    | -   | 12  | 44   | 56    |
| 2543       | 65        | 160  | 125   | -        | -    | -   | 65  | 160  | 125   |
| 2544       | 156       | 374  | 530   | -        | -    | -   | 156 | 374  | 530   |
| 2545       | 395       | 897  | 1,292 | 28       | 24   | 52  | 423 | 921  | 1,344 |

# สัดส่วนจำนวนนักศึกษา จำแนกตามภาค (คิดเป็นร้อยละ)



## หลักสูตรที่เปิดรับนักศึกษา 2542 - 2545

| สาขาวิชา                       | ปีการศึกษาที่เปิดสอน |          |          |          |
|--------------------------------|----------------------|----------|----------|----------|
|                                | 2542                 | 2543     | 2544     | 2545     |
| เทคโนโลยีสารสนเทศ              | ★                    |          |          |          |
| เทคโนโลยีการอาหาร              | ★                    |          |          |          |
| ภาษาอังกฤษ                     |                      | ★        |          |          |
| วิทยาการคอมพิวเตอร์            |                      | ★        |          |          |
| การจัดการการท่องเที่ยว         |                      |          | ★        |          |
| เทคโนโลยีชีวภาพ                |                      |          | ★        |          |
| การบริหารธุรกิจ                |                      |          |          | ★        |
| เศรษฐศาสตร์                    |                      |          |          | ★        |
| การบัญชี                       |                      |          |          | ★        |
| วิศวกรรมคอมพิวเตอร์            |                      |          |          | ★        |
| เทคโนโลยีการสื่อสารและสารสนเทศ |                      |          |          | ★        |
| บริหารธุรกิจมหาบัณฑิต (MBA)    |                      |          |          | ■        |
| <b>รวม</b>                     | <b>2</b>             | <b>2</b> | <b>2</b> | <b>6</b> |

★ หมายถึง : หลักสูตรปริญญาตรี

■ หมายถึง : หลักสูตรปริญญาโท

## บุคลากร

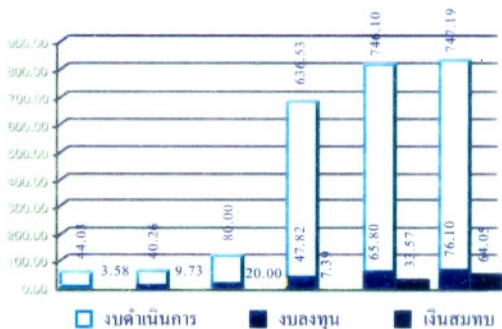
มหาวิทยาลัยมีบุคลากรเพิ่มมากขึ้นเป็นลำดับแต่อัตราการเพิ่มเป็นไปในอัตราที่ไม่เร็วนักเพราะต้องพิจารณาด้วยความระมัดระวัง และคัดสรรเฉพาะบุคคลที่มีคุณภาพดีเท่านั้น จำนวนบุคลากรที่มีอยู่ในปัจจุบัน มีดังนี้

| ประเภท<br>พนักงาน | คุณวุฒิ          |           |          |           | รวม |
|-------------------|------------------|-----------|----------|-----------|-----|
|                   | ต่ำกว่าปริญญาตรี | ปริญญาตรี | ปริญญาโท | ปริญญาเอก |     |
| สายวิชาการ        | -                | -         | 43       | 11        | 54  |
| สายปฏิบัติการ     | 19               | 73        | 12       | -         | 104 |
| รวม               | 19               | 73        | 55       | 11        | 158 |

## งบประมาณการดำเนินการตลอดระยะเวลา 4 ปี

รัฐบาลจัดสรรงบประมาณเพื่อเตรียมการ ในการจัดตั้งมหาวิทยาลัย มาตั้งแต่ปี 2539 โดยปี 2539 - 2541 ได้รับจัดสรรงบประมาณภายใต้โครงการจัดตั้งมหาวิทยาลัยแม่ฟ้าหลวง สังกัดทบวงมหาวิทยาลัย และเริ่มจัดสรรงบประมาณใหม่มหาวิทยาลัยในปี 2542

## แผนภูมิแสดงงบประมาณของมหาวิทยาลัย ตั้งแต่ปี พ.ศ. 2540 - 2542



หน่วย : ล้านบาท

