



Title :	20 ปีเราไม่ลืม พระมหากษัตริย์คุณ สมเด็จพระเจ้า
Subject Heading 1 :	
Subject Heading 2 :	
Source :	ผู้จัดการรายวัน หน้า 17
Date :	วันพฤหัสบดีที่ 17 ธันวาคม พ.ศ. 2558 (1)

“20 ปี เราไม่ลืม”

พระมหากษัตริย์คุณ

“สมเด็จพระเจ้า”

พลิกฟื้นแผ่นดินป่า สู่การท่องเที่ยวบนดอยตุง

วาไรตี้ท่องเที่ยว

“ดิฉันจะปลูกป่าที่ดอยตุง”
พระราชดำริของ “สมเด็จพระศรีนครินทราบรมราชชนนี” หรือ “สมเด็จพระเจ้า” ยังคงอยู่ในหัวใจของปวงชนชาวไทยทุกคน โดยเฉพาะชาวเขาและชาวบ้านบนดอยตุง ที่ต่างน้อมรำลึกถึงพระมหากษัตริย์คุณของสมเด็จพระเจ้า ที่ถึงแม้ว่าพระองค์จะเสด็จสวรรคตไปตั้งแต่ พ.ศ. 2538 เป็นเวลาถึง 20 ปีแล้ว แต่พระราชกรณียกิจต่างๆ ที่ทรงสร้างขึ้นล้วนแล้วแต่ยังประโยชน์ต่อพสกนิกรทุกคนมาจนถึงทุกวันนี้

“ดอยตุง” อ.แม่ฟ้าหลวง จ.เชียงราย ที่มีเมื่อครั้งอดีตเป็นเพียงภูเขาหัวโล้น และมีสภาพพื้นที่เป็นผืนป่าอันเสื่อมโทรม ชาวเขาและชาวบ้านที่อาศัยอยู่บนดอยตุง มีสภาพความเป็นอยู่ที่ยากจน อยู่อย่างแร้นแค้นและขาดโอกาสในการดำรงชีวิต สมเด็จพระเจ้ามีพระราชดำริที่จะนำผืนป่ากลับคืนมา และต้องการพัฒนาให้ทุกคนบนดอยตุงมีคุณภาพชีวิตด้านสังคมและเศรษฐกิจที่ดีขึ้น โดยปลูกฝังให้ทุกคนอยู่ร่วมกับธรรมชาติอย่างมีจิตสำนึกและพึ่งพาอาศัยกัน จึงเป็นที่มาของ **“โครงการพัฒนาดอยตุง”** (พื้นที่ทรงงาน) อันเนื่องมาจากพระราชดำริ ก่อตั้งขึ้นเมื่อ พ.ศ. 2531

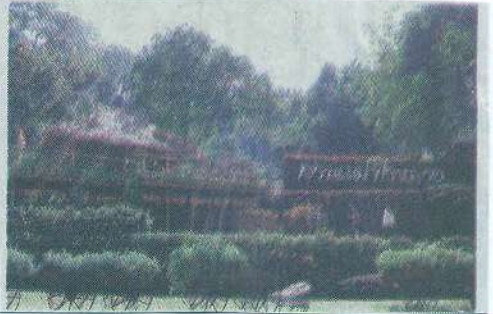
ตั้งแต่นั้นจนจวบจนวันนี้ “โครงการพัฒนาดอยตุง” ยังคงสานต่อปณิธานของสมเด็จพระเจ้าที่ว่า **“ปลูกป่า สร้างคน”** มาเป็นอย่างดี ป่าบนดอยตุงฟื้นคืนความอุดมสมบูรณ์สู่ธรรมชาติอันงดงาม ชาวเขาและชาวบ้านทุกคนมีงานทำ มีรายได้ มีวิถีชีวิตความเป็นอยู่ที่ดีขึ้น พื้นที่บนดอยตุงถูกพัฒนาอย่างต่อเนื่อง จนกระทั่งทำให้ดอยตุงกลายเป็นแหล่งท่องเที่ยวที่น่าสนใจและดึงดูดให้นักท่องเที่ยวทั้งชาวไทยและชาวต่างชาติ นิยมเดินทางมาท่องเที่ยวดอยตุงกันเป็นจำนวนมาก

บนดอยตุงมีสถานที่ท่องเที่ยวที่น่าสนใจหลายแห่งชวนให้ไปสัมผัสกัน ไม่ว่าจะเป็น **“หอแห่งแรงบันดาลใจ”** ที่มูลนิธิแม่ฟ้าหลวง ในพระบรมราชูปถัมภ์ ได้ทำการปรับปรุงหอพระราชประวัติสมเด็จพระศรีนครินทราบรมราชชนนี และเปลี่ยนเนื้อหาหนังสือการเป็น **“หอแห่งแรงบันดาลใจ”** โดยภายในหอแห่งแรงบันดาลใจนี้ จัดแสดงให้เห็นถึงเรื่องราวของราชสกุลมหิดล ประกอบไปด้วย สมเด็จพระมหิตลาธิเบศร อดุลยเดชวิกรม พระบรมราชชนก, สมเด็จพระศรีนครินทราบรมราชชนนี, สมเด็จพระเจ้าพี่นางเธอเจ้าฟ้ากัลยาณิวัฒนา กรมหลวงนราธิวาสราชนครินทร์, พระบาทสมเด็จพระเจ้าอยู่หัวอานันทมหิดล และพระบาทสมเด็จพระเจ้าอยู่หัวภูมิพลอดุลยเดช ซึ่งมีเนื้อหาที่ซาบซึ้งประทับใจ ถ่ายทอดผ่านเรื่องราวพระราชจริยวัตร ปรีชาญาณ และหลักการทรงงานที่เรียบง่าย พระวิริยอุตสาหะที่มุ่งพัฒนาชีวิตความเป็นอยู่ที่ดีของคนไทย และสร้างประโยชน์สุขให้เกิดแด่แผ่นดินไทย เมื่อได้เข้ามาดูแล้วจะช่วยสร้างแรงบันดาลใจ และจุดประกายให้ผู้ที่ได้มาชมเกิดสำนึกคิดดีทำได้

สถานที่ต่อมา คือ **“พระตำหนักดอยตุง”** สมเด็จพระเจ้า ทรงเรียกพระตำหนักนี้ว่า **“บ้านที่ดอยตุง”** ซึ่งสมเด็จพระเจ้า ได้พระราชทานทรัพย์และแนวพระราชดำรินำการก่อสร้างร่วมด้วยสมเด็จพระเจ้าพี่นางเธอฯ ทรงให้สร้างแบบเรียบง่าย เพื่อทรงใช้เป็นที่พักที่ประทับและที่ทรงงานบนดอยตุง สมเด็จพระเจ้าได้เสด็จฯ มาประทับที่พระตำหนักดอยตุงเป็นครั้งแรกในวันที่ 23 พฤศจิกายน พ.ศ. 2531



ความงดงามของพระตำหนักดอยตุง



บรรยากาศภายในสวนแม่ฟ้าหลวงอันรื่นรมย์

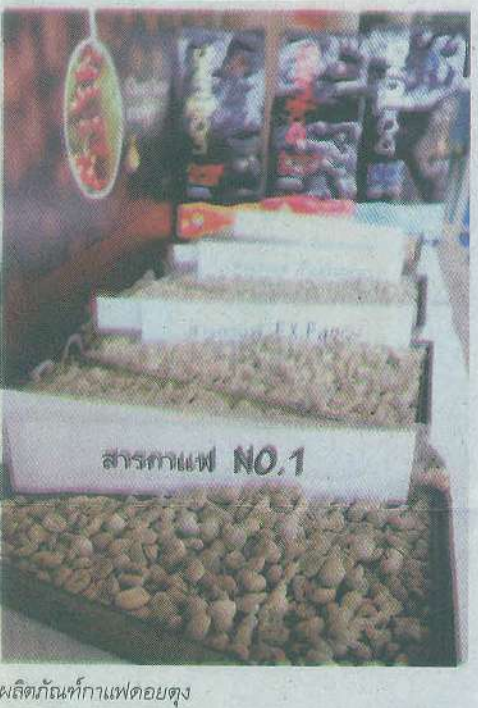
พระตำหนักดอยตุงแห่งนี้ มีความสวยงามเป็นอย่างมาก เวลาล้อมไปด้วยไม้ดอกไม้ประดับสีสันสวยงาม เปิดให้เข้าชมส่วนต่างๆ ของบ้าน แต่ห้ามถ่ายรูปด้านใน ภายในบ้านหลังนี้แม้จะไม่ใหญ่โตโอ่อ่านัก แต่กลับแฝงไว้ด้วยความงดงามที่หาชมได้ยาก พระตำหนักเป็นเรือนไม้ 2 ชั้น มีสถาปัตยกรรมผสมผสานระหว่างบ้านปึกไม้ศิลปะ



Title :	20 ปีเราไม่ลืม พระมหาราชินี สมเด็จพระนางเจ้า
Subject Heading 1 :	
Subject Heading 2 :	
Source :	ผู้จัดการรายวัน
Date :	วันพฤหัสบดีที่ 17 ธันวาคม พ.ศ. 2558 (3)



พระราชานุสาวรีย์ สมเด็จพระศรีนครินทราบรมราชชนนี ณ ไร่แม่ฟ้าหลวง



ผลิตภัณฑ์กาแฟดอยตุง

คือ การแกะสลักกลุ่มดาวต่างๆ ในจักรราศีประจำปีเกิด และกลุ่มดาวต่างๆ ในระบบสุริยะจักรวาล ซึ่งภายในบ้านยังมีสิ่งของเครื่องใช้ที่สมเด็จพระเจ้าอยู่หัวฯ จัดแสดงเก็บรักษาไว้เหมือนเดิมเป็นอย่างดีให้ได้ชมกัน

จากนั้นมาเที่ยว "สวนแม่ฟ้าหลวง" เป็นสวนดอกไม้เมืองหนาวที่งดงามเป็นอย่างมาก เมื่อปีพ.ศ. 2536 ได้รับรางวัล พาทา โกลด์ อวอร์ด (PATA Gold Award) ประเภทรางวัลการพัฒนาแหล่งท่องเที่ยว จากสมาคมส่งเสริมการท่องเที่ยวเอเชีย-แปซิฟิก ซึ่งภายในสวนแม่ฟ้าหลวงมีพื้นที่ 30 ไร่ ด้านในสวนถูกคัดสรรและตกแต่งอย่างสวยงามภายในสวนรื่นรมย์ เต็มไปด้วยไม้ดอกไม้ประดับ และไม้เมืองหนาวนานาพรรณหลากหลายสีสันท่ามกลางอากาศเย็นสบายให้ความเพลิดเพลินและเพลิดเพลินกับแบบเฟลิดเฟลิน และภายในสวนแห่งนี้มีจุดไฮไลท์ที่ตั้งโดดเด่นเป็นสง่าอยู่ใจกลางสวน นั่นคือ ประติมากรรมที่มีชื่อว่า "ความต่อเนื่อง" เป็น

ผลงานของศิลปินหญิง มีเซียม ยิบอินซอย ประติมากรรมเป็นรูปหล่อเด็กๆ ที่ต่อกันขึ้นเป็นทรงพีระมิดมรกต สื่อความหมายว่า การทำงานใดๆ จะสำเร็จได้ ต้องทำอย่างต่อเนื่อง

แล้วยังมี "ศูนย์ผลิตและจำหน่ายงานมือ" ซึ่งศูนย์นี้เป็นส่วนหนึ่งของงานพัฒนาของโครงการพัฒนาโดยดอยตุงฯ ในการที่จะสร้างงานสร้างรายได้ที่มั่นคงให้แก่ชาวบ้านในพื้นที่โครงการ โดยศูนย์ได้จัดการอบรมพัฒนางานฝีมือชนเผ่าต่างๆ ให้มีการออกแบบพัฒนาคุณภาพ และสร้างให้ผลิตภัณฑ์เข้าสู่ตลาดภายใต้แบรนด์ดอยตุง ภายในศูนย์มีโรงงานหลายแห่งให้ได้เที่ยวชม มีงานทอผ้า เย็บผ้า, งานกระดาษสา, งานเซรามิก, งานยิงพรม และโรงกาแฟ และมีสินค้าต่างๆ มากมายให้ได้เลือกซื้อหา อาทิ ผ้าทอ สินค้าตกแต่งบ้าน เสื้อผ้าสำเร็จรูป พรม ซึ่งสินค้าเหล่านี้ผลิตโดยฝีมือชาวบ้าน

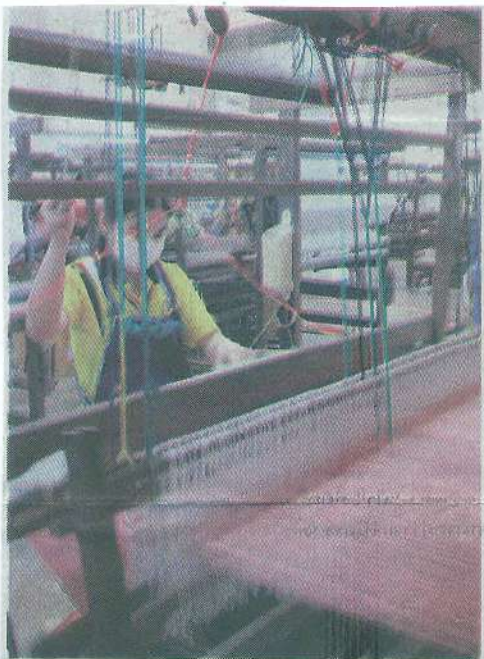
อีกหนึ่งสถานที่ที่ชวนเที่ยวบนดอยตุง คือ "พระธาตุดอยตุง" เป็นเจดีย์สี่เหลี่ยมขนาดเล็ก 2 องค์ สูงประมาณ 5 ม. บนฐานสี่เหลี่ยมย่อมุม มีซุ้มจรนนำสี่ทิศ องค์ระฆังและปลียอดมีขนาดเล็ก บรรจุพระบรมสารีริกธาตุให้ได้กราบขอพร และเป็นพระธาตุศักดิ์สิทธิ์ที่ประชาชนเกิดปีกุน

นี่คือเรื่องราวของ "ดอยตุง" จากภูเขาหัวโล้นอันเสื่อมโทรม แต่เมื่อ "สมเด็จพระเจ้าอยู่หัวฯ" แม่ฟ้าหลวงแห่งปวงชนชาวไทยมาโปรด ทำให้ดอยตุงฟื้นคืนชีวา ชาวเขาและชาวบ้านมีความวิถีชีวิตความเป็นอยู่ที่ดีขึ้น ทำให้ทุกคนมีงานมีรายได้ และยังส่งผลให้ดอยตุง เป็นแหล่งท่องเที่ยวที่สำคัญอีกแห่งหนึ่งของจังหวัดเชียงราย.

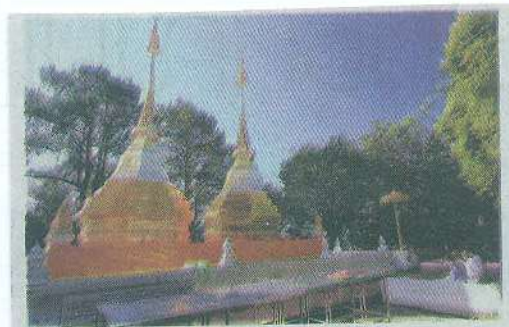
หากว่ามาใครมาเที่ยวดอยตุงในช่วงนี้ มีงาน "เทศกาลสีผึ้งแห่งดอยตุงครั้งที่ 2" ซึ่งจัดขึ้นที่โครงการพัฒนาโดยดอยตุง (พื้นที่ทรงงาน) อันเนื่องมาจากพระราชดำริ จังหวัดเชียงราย จัดขึ้นทุกวันเสาร์-อาทิตย์ ตั้งแต่วันที่ 31 ม.ค. 59 และจัดงานวันหยุดพิเศษระหว่าง 5-7 ธ.ค. 58 และ 26 ธ.ค. 58 - 3 ม.ค. 59 ภายในงานมีกิจกรรมที่น่าสนใจมากมาย อาทิ พบกับถนนคนเดินที่สูงที่สุดในประเทศไทย อร่อยกับอาหารพื้นเมืองหลากหลาย ชอปปานัตถกรรมพื้นบ้านของชนเผ่าต่างๆ บนดอยตุง



Title :	20 ปีเราไม่ลืม พระมหากรุณาธิคุณ สมเด็จพระเจ้า
Subject Heading 1 :	
Subject Heading 2 :	
Source :	ผู้จัดการรายวัน หน้า 17
Date :	วันพฤหัสบดี ที่ 17 ธันวาคม พ.ศ. 2555 (2)



โรงทอผ้า ภายในศูนย์ผลิตและจำหน่ายงานฝีมือ



พระธาตุตอดอยตุง เป็นพระธาตุศักดิ์สิทธิ์ประจำคนเกิดปีกุน
ล้านนา กับชาเลดดีแบบสวิส โดดเด่นด้วยการประดับกาแล
และไม้แกะสลักเป็นเชิงชายลายเมฆไหลที่ดูแล้วช่างอ่อน
ช้อยงดงาม

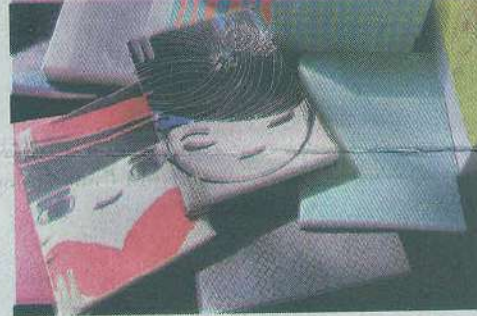
ภายในพระตำหนักมีห้องต่างๆ มากมาย มีห้อง
ทำนุผู้หญิงที่ศنوانาลัย ตรีสงคราม พระราชานัดดา ห้องที่
ประทับของสมเด็จพระพี่นางเธอ เจ้าฟ้ากัลยาณิวัฒนา
ห้องที่ประทับของสมเด็จพระเจ้ายา และมีห้องห้องพระโรงหรือห้อง
โถงกลาง ซึ่งมีพระบรมฉายาลักษณ์สมเด็จพระเจ้ายาประดิษฐาน
อยู่ และที่เพดานห้องห้องพระโรง มีความโดดเด่นสะดุดตา



ประติมากรรม "ความต่อเนื่อง" ล้อมรอบด้วยดอกไม้สวยๆ



พระราชประวัติสมเด็จพระเจ้ายา ภายในหอแห่งแรงบันดาลใจ



ผลิตภัณฑ์จากกระดาษสาตอดอยตุง