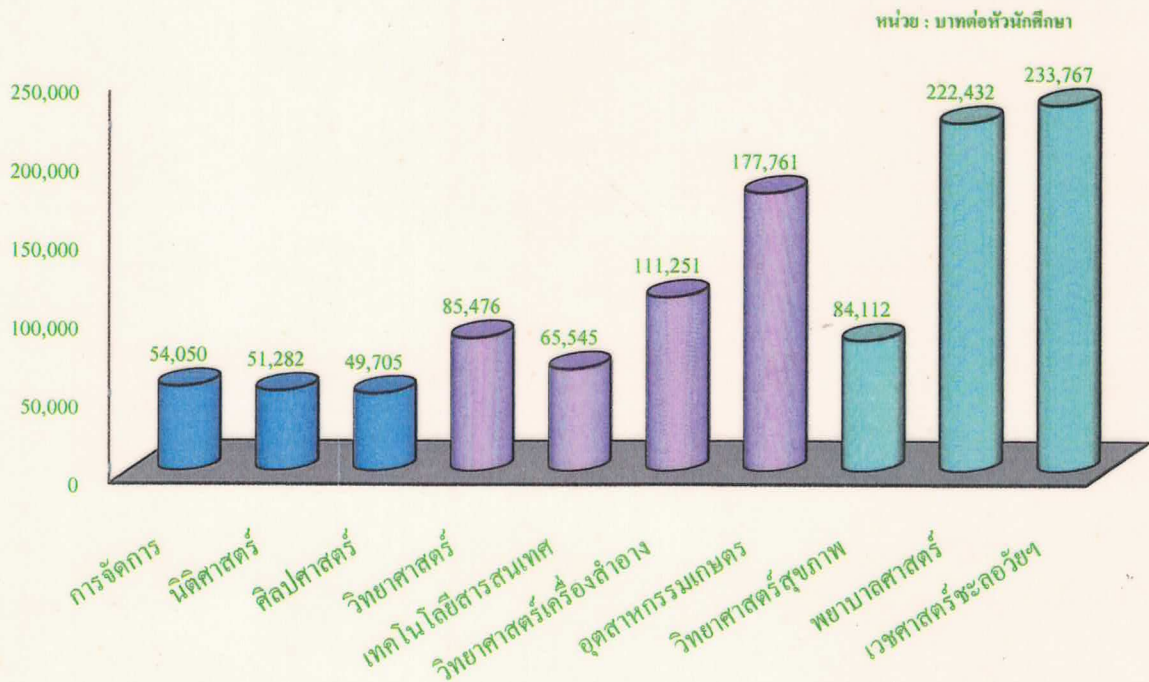




รายงานการวิเคราะห์ค่าใช้จ่ายต่อหัวนักศึกษา
ปีงบประมาณ พ.ศ. 2554
(เฉพาะงบดำเนินการ)



ฝ่ายวิจัยสถาบันและสารสนเทศ
ส่วนนโยบายและแผน
มหาวิทยาลัยแม่ฟ้าหลวง

คำนำ

สำนักงานคณะกรรมการการอุดมศึกษา (สกอ.) ได้เล็งเห็นถึงความสำคัญของต้นทุนต่อหน่วยที่ใช้เป็นเกณฑ์ในการจัดสรรงบประมาณลักษณะเงินอุดหนุนทั่วไป จึงผลักดันให้มีการศึกษาข้อมูลและการคิดค่าใช้จ่ายในส่วนของงบประมาณดำเนินการต่อนักศึกษา หรือการศึกษา ค่าใช้จ่ายต่อหน่วย เพื่อใช้เป็นแนวทางหนึ่งในกระบวนการจัดสรรงบประมาณอุดมศึกษาระยะยาว ดังนั้น เพื่อให้การศึกษาค่าใช้จ่ายต่อนักศึกษา เป็นไปในทิศทางเดียวกับแนวทางที่ สกอ. กำหนดไว้ ส่วนนโยบายและแผนจึงจะวิเคราะห์ค่าใช้จ่ายต่อนักศึกษา ในส่วนของงบดำเนินการของมหาวิทยาลัยแม่ฟ้าหลวง โดยผลของการวิเคราะห์จะทำให้ทราบถึงค่าใช้จ่ายโดยประมาณที่มหาวิทยาลัยต้องจ่ายให้กับนักศึกษาแต่ละคน เพื่อนำไปใช้เป็นแนวทางประกอบการบริหารจัดการงบประมาณของมหาวิทยาลัยต่อไป

ส่วนนโยบายและแผนขอขอบคุณส่วนการเงินและบัญชี ส่วนทะเบียนและประมวลผล และศูนย์บริการเทคโนโลยีสารสนเทศ ที่ได้วิเคราะห์ข้อมูลด้านการใช้จ่ายงบประมาณ และข้อมูลจำนวนนักศึกษา ที่ใช้ในการศึกษาครั้งนี้ โดยหวังเป็นอย่างยิ่งว่ารายงานฉบับนี้จะเป็นประโยชน์ต่อผู้บริหาร ผู้สนใจและหน่วยงานที่เกี่ยวข้อง หากท่านมีข้อเสนอแนะอันจะเป็นประโยชน์ต่อการสำรวจและการจัดทำรายงานในครั้งต่อไป โปรดแจ้งส่วนนโยบายและแผนด้วย จักขอบคุณยิ่ง

ฝ่ายวิจัยสถาบันและสารสนเทศ
ส่วนนโยบายและแผน
มหาวิทยาลัยแม่ฟ้าหลวง

สารบัญ

	หน้า
คำนำ	ก
สารบัญ	ข
สารบัญตาราง	ง
สารบัญแผนภูมิ	ฉ
บทสรุปผู้บริหาร	(1)
บทที่	
1 บทนำ	1
1.1 หลักการและเหตุผล	1
1.2 วัตถุประสงค์ของการศึกษา	2
1.3 ขอบเขตของการศึกษา	3
1.4 ประโยชน์ที่คาดว่าจะได้รับ	3
1.5 คำจำกัดความ	3
2 เอกสารและรายงานการศึกษาที่เกี่ยวข้อง	6
2.1 แนวทางการศึกษาค่าใช้จ่ายต่อหน่วยนักศึกษา สำนักงานคณะกรรมการการ อุดมศึกษา	6
2.2 รายงานการศึกษาที่เกี่ยวข้อง	18
3 วิธีดำเนินการศึกษา	21
3.1 ขอบเขตการศึกษา	21
3.2 วิธีการศึกษา	22
3.3 การรวบรวมข้อมูล	22
3.4 การวิเคราะห์ข้อมูล	23
4 ผลการศึกษา	26
4.1 ผลการใช้จ่ายงบประมาณของแต่ละสำนักวิชาและหน่วยงานสนับสนุนการ จัดการศึกษาของสำนักวิชาในปีงบประมาณ พ.ศ. 2554	26
4.2 ผลการศึกษาค่าใช้จ่ายต่อหัวนักศึกษา ปีงบประมาณ พ.ศ. 2554	28
4.3 ผลการเปรียบเทียบข้อมูลค่าใช้จ่ายต่อหัวนักศึกษากับปีที่ผ่านมา	39

สารบัญ (ต่อ)

บทที่	หน้า
5	สรุปผลการศึกษาและข้อเสนอแนะ
5.1	สรุปผลการศึกษา
5.2	ข้อสังเกตและข้อเสนอแนะในการนำผลการศึกษาไปใช้
เอกสารอ้างอิง	71
ภาคผนวก	72