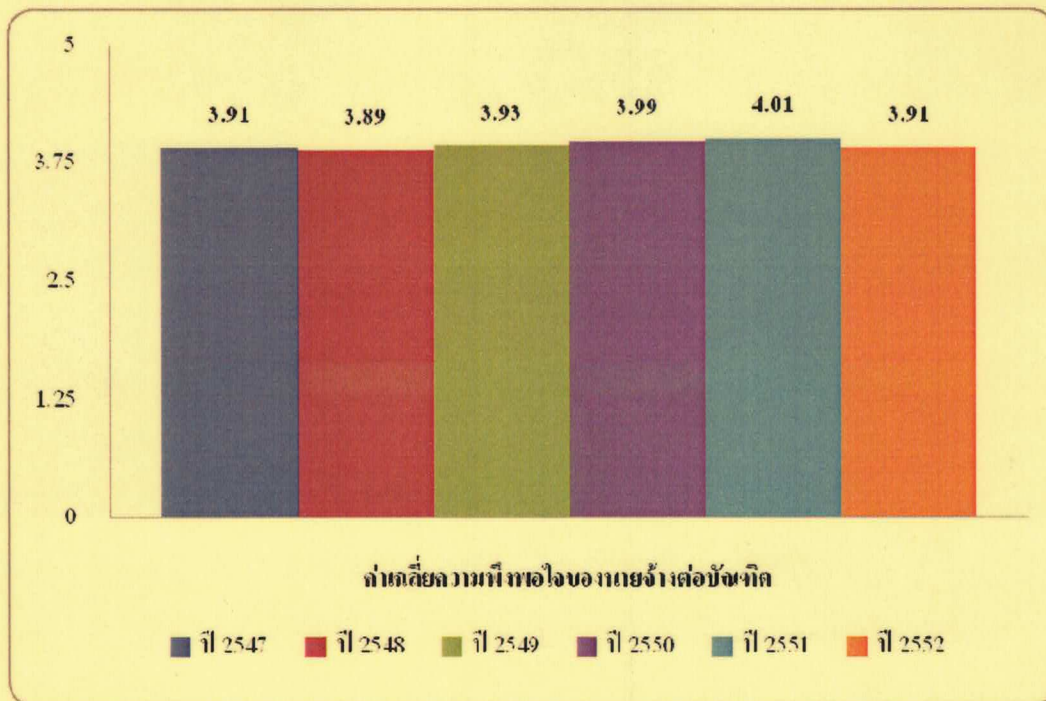




รายงานความพึงพอใจของนายจ้าง
ที่มีต่อการทำงานของบัณฑิตมหาวิทยาลัยแม่ฟ้าหลวง
รุ่นปีการศึกษา 2552



ฝ่ายวิจัยสถาบันและสารสนเทศ
ส่วนนโยบายและแผน
มหาวิทยาลัยแม่ฟ้าหลวง

คำนำ

มหาวิทยาลัยแม่ฟ้าหลวงได้ดำเนินการสำรวจความพึงพอใจของนายจ้างที่มีต่อการทำงานของบัณฑิตมหาวิทยาลัยแม่ฟ้าหลวงปีการศึกษา 2552 โดยมีจุดมุ่งหมายเพื่อศึกษาปัจจัยที่ทำให้นายจ้างตัดสินใจเลือกบัณฑิตเข้าทำงาน และศึกษาความพึงพอใจของนายจ้างที่มีต่อการทำงานของบัณฑิต ซึ่งผลการศึกษาจะใช้เป็นแนวทางในการปรับปรุงหลักสูตรการเรียนการสอน และวางแผนการผลิตบัณฑิตในสาขาวิชาต่างๆ ของมหาวิทยาลัย ทั้งนี้ เนื้อหาการสำรวจประกอบด้วยข้อมูลทั่วไปของนายจ้างและหน่วยงาน ข้อมูลการพิจารณารับบุคคลเข้าทำงานในหน่วยงาน ปัจจัยที่ทำให้นายจ้างตัดสินใจเลือกบัณฑิตเข้าทำงาน ความพึงพอใจของนายจ้างที่มีต่อบัณฑิต จุดแข็งและจุดที่ควรปรับปรุงของบัณฑิต รวมถึงข้อเสนอแนะของนายจ้างที่มีต่อการผลิตบัณฑิตของมหาวิทยาลัย โดยในการศึกษาค้างนี้ใช้วิธีการรวบรวมข้อมูลจากแบบสำรวจความพึงพอใจของนายจ้าง วิเคราะห์ข้อมูลและนำเสนอในรูปแบบรายงาน

ส่วนนโยบายและแผน ขอขอบคุณ บัณฑิต และนายจ้างของบัณฑิตทุกท่าน ที่ให้ความร่วมมือในการสำรวจเป็นอย่างดี และหวังเป็นอย่างยิ่งว่ารายงานฉบับนี้จะเป็นประโยชน์ต่อผู้บริหาร ผู้สนใจ และหน่วยงานที่เกี่ยวข้อง หากท่านมีข้อเสนอแนะประการใดอันจะเป็นประโยชน์ต่อการศึกษาและจัดทำรายงานในครั้งต่อไป โปรดแจ้งส่วนนโยบายและแผนด้วย จักขอบคุณยิ่ง

ฝ่ายวิจัยสถาบันและสารสนเทศ

ส่วนนโยบายและแผน

มหาวิทยาลัยแม่ฟ้าหลวง

สารบัญ

	หน้า
คำนำ	ก
สารบัญ	ข
สารบัญตาราง	ง
สารบัญตารางภาคผนวก	ฉ
บทสรุปผู้บริหาร	1
บทนำ	12
วัตถุประสงค์	12
ขอบเขตของการศึกษา	13
คำจำกัดความ	13
วิธีดำเนินการศึกษา	15
ประโยชน์ที่คาดว่าจะได้รับ	17
ผลการวิเคราะห์	18
ผลการศึกษาความพึงพอใจของนายจ้างที่มีต่อการทำงานของบัณฑิต	19
มหาวิทยาลัยแม่ฟ้าหลวง ระดับปริญญาตรีภาคปกติ	
❖ ข้อมูลทั่วไปของนายจ้างและหน่วยงาน	21
❖ การพิจารณารับบุคคลเข้าทำงานในหน่วยงาน	22
❖ ปัจจัยที่ทำให้นายจ้างตัดสินใจเลือกบัณฑิตจากมหาวิทยาลัยแม่ฟ้าหลวงเข้าทำงาน	23
❖ ความพึงพอใจของนายจ้างที่มีต่อบัณฑิต	24
❖ จุดแข็งและจุดที่ควรปรับปรุงของบัณฑิตมหาวิทยาลัยแม่ฟ้าหลวง	32
❖ ข้อเสนอแนะ	34

สารบัญ (ต่อ)

	หน้า
ผลการศึกษาความพึงพอใจของนายจ้างที่มีต่อการทำงานของบัณฑิต มหาวิทยาลัยแม่ฟ้าหลวง ระดับปริญญาตรีภาคพิเศษ	35
ผลการศึกษาความพึงพอใจของนายจ้างที่มีต่อการทำงานของบัณฑิต มหาวิทยาลัยแม่ฟ้าหลวง ระดับปริญญาโทภาคปกติ	37
ผลการศึกษาความพึงพอใจของนายจ้างที่มีต่อการทำงานของบัณฑิต มหาวิทยาลัยแม่ฟ้าหลวง ระดับปริญญาโทภาคพิเศษ	39
❖ ข้อมูลทั่วไปของนายจ้างและหน่วยงาน	40
❖ การพิจารณารับสมัครคนเข้าทำงานในหน่วยงาน	41
❖ ปัจจัยที่ทำให้นายจ้างตัดสินใจเลือกมหาบัณฑิตจากมหาวิทยาลัย แม่ฟ้าหลวงเข้าทำงาน	42
❖ ความพึงพอใจของนายจ้างที่มีต่อมหาบัณฑิต	43
❖ จุดแข็งและจุดที่ควรปรับปรุงของมหาบัณฑิตมหาวิทยาลัย แม่ฟ้าหลวง	51
❖ ข้อเสนอแนะ	51
ภาคผนวก	53