

# ภาวะการทำงานทำของบัณฑิต

## รุ่นปีการศึกษา 2547



ฝ่ายวิจัยสถาบันและสารสนเทศ

ส่วนนโยบายและแผน

มหาวิทยาลัยแม่ฟ้าหลวง

## คำนำ

มหาวิทยาลัยแม่ฟ้าหลวงได้ดำเนินการสำรวจภาวะการทำงานทำของบัณฑิต รุ่นปีการศึกษา 2547 หลังสำเร็จการศึกษาเป็นระยะเวลา 10 เดือน โดยมีจุดมุ่งหมายเพื่อเป็นข้อมูลประกอบในการพัฒนาการจัดการศึกษาและการผลิตบัณฑิตของ มหาวิทยาลัย ซึ่งประกอบด้วยข้อมูลจำนวนผู้สำเร็จการศึกษา ภูมิสำเนาของบิดา-มารดา สาเหตุที่ยังไม่ได้ทำงาน ปัญหาในการหางานทำ รวมถึงข้อมูลเกี่ยวกับสภาพการทำงาน เช่น ลักษณะงานที่ทำ สถานที่ทำงาน เงินเดือน ความรู้สึกต่องาน ระยะเวลาได้งานทำ การนำความรู้ไปประยุกต์ใช้กับงาน และการได้รับการฝึกอบรมเพิ่มเติมจากหน่วยงาน ซึ่งใช้วิธีรวบรวมข้อมูลจากแบบสำรวจและนำมาวิเคราะห์และนำเสนอในรูปแบบรายงาน

ส่วนนโยบายและแผน ขอขอบคุณ ส่วนทะเบียนและประมวลผล และบัณฑิตทุกท่านที่ให้ความร่วมมือในการสำรวจเป็นอย่างดี โดยหวังเป็นอย่างยิ่งว่ารายงานฉบับนี้จะเป็นประโยชน์ต่อผู้บริหาร ผู้สนใจและหน่วยงานที่เกี่ยวข้อง หากท่านมีข้อเสนอแนะอันจะเป็นประโยชน์ต่อการสำรวจและการจัดทำรายงานในครั้งต่อไป โปรดแจ้งส่วนนโยบายและแผนด้วย จักขอบคุณยิ่ง

ฝ่ายวิจัยสถาบันและสารสนเทศ

ส่วนนโยบายและแผน

กรกฎาคม 2549



# สารบัญ

	หน้า
คำนำ	ก
สารบัญ	ข
สารบัญตาราง	ค
สารบัญตารางภาคผนวก	ง
สารบัญแผนภูมิ	จ
บทสรุปสำหรับผู้บริหาร	1
บทนำ	8
วัตถุประสงค์	8
ขอบเขตของการศึกษา	8
คำจำกัดความ	9
วิธีดำเนินการศึกษา	10
ประโยชน์ที่คาดว่าจะได้รับ	10
บทวิเคราะห์	11
บัณฑิตที่สำเร็จการศึกษา	11
ภาวะการทำงานของบัณฑิต	14
การเปรียบเทียบผลการสำรวจของบัณฑิต รุ่นที่จบปีการศึกษา 2545 - 2547	25
ความคิดเห็นของบัณฑิตที่มีต่อมหาวิทยาลัยแม่ฟ้าหลวง	28
ตารางภาคผนวก	34

## สารบัญตาราง

ตารางที่		หน้า
1	แสดงระดับความพึงพอใจที่มีต่อการจัดการศึกษาของมหาวิทยาลัยด้านเนื้อหาวิชาของหลักสูตร	28
2	แสดงระดับความพึงพอใจที่มีต่อการจัดการศึกษาของมหาวิทยาลัยด้านอาจารย์ผู้สอน	29
3	แสดงระดับความพึงพอใจที่มีต่อการจัดการศึกษาของมหาวิทยาลัยด้านกิจกรรมนักศึกษา	30
4	แสดงระดับความพึงพอใจที่มีต่อการจัดการศึกษาของมหาวิทยาลัย ด้านการให้บริการของมหาวิทยาลัย	31
5	แสดงระดับความพึงพอใจที่มีต่อการจัดการศึกษาของมหาวิทยาลัย ด้านห้องเรียน ห้องปฏิบัติการ และอาคารสถานที่	32
6	แสดงระดับความพึงพอใจที่มีต่อการจัดการศึกษาของมหาวิทยาลัยในภาพรวม	33



## สารบัญตารางภาคผนวก

ตารางผนวกที่		หน้า
1	จำนวนและร้อยละของบัณฑิตรุ่นปีการศึกษา 2547 จำแนกตามสาขาและเพศ	35
2	จำนวนและร้อยละของบัณฑิตรุ่นปีการศึกษา 2547 จำแนกตามภูมิฐานะของบิดา-มารดา	36
3	จำนวนและร้อยละของบัณฑิตรุ่นปีการศึกษา 2547 จำแนกตามการกู้ยืมเงินระหว่างเรียน	37
4	จำนวนและร้อยละของบัณฑิตรุ่นปีการศึกษา 2547 จำแนกตามสถานภาพการทำงาน	38
5	จำนวนและร้อยละของบัณฑิตรุ่นปีการศึกษา 2547 จำแนกตามสาเหตุที่ยังไม่ได้ทำงาน	39
6	จำนวนและร้อยละของบัณฑิตรุ่นปีการศึกษา 2547 จำแนกตามประเภทของอาชีพที่ทำ	40
7	จำนวนและร้อยละของบัณฑิตรุ่นปีการศึกษา 2547 จำแนกตามสถานที่ทำงาน	41
8	จำนวนและร้อยละของบัณฑิตรุ่นปีการศึกษา 2547 จำแนกตามอัตราเงินเดือนที่บัณฑิตได้รับ	42
9	จำนวนและร้อยละของบัณฑิตรุ่นปีการศึกษา 2547 จำแนกตามความพึงพอใจของบัณฑิตที่มีต่องานที่ทำ	43
10	จำนวนและร้อยละของบัณฑิตรุ่นปีการศึกษา 2547 จำแนกตามปัญหาที่พบ	44
11	จำนวนและร้อยละของบัณฑิตรุ่นปีการศึกษา 2547 จำแนกตามระยะเวลาในการหางานทำ	45
12	จำนวนและร้อยละของบัณฑิตรุ่นปีการศึกษา 2547 จำแนกตามการนำความรู้ไปประยุกต์ใช้ในการทำงาน	46
13	จำนวนและร้อยละของบัณฑิตรุ่นปีการศึกษา 2547 จำแนกตามการฝึกอบรมทักษะเพิ่มเติมจากหน่วยงาน	47

# สารบัญแผนภูมิ

แผนภูมิที่	หน้า
1 ข้อมูลผู้สำเร็จการศึกษาจำแนกตามสาขาวิชา	11
2 ข้อมูลส่วนบุคคลของบัณฑิตจำแนกตามเพศ	12
3 ข้อมูลส่วนบุคคลของบัณฑิตจำแนกตามภูมิลำเนาของบิดา-มารดา	13
4 สถานภาพการทำงานของบัณฑิตจำแนกตามสาขาวิชา	14
5 ลักษณะอาชีพที่บัณฑิตทำหลังสำเร็จการศึกษา	16
6 ที่ตั้งของสถานที่ทำงานจำแนกตามภาคทางภูมิศาสตร์	17
7 ช่วงอัตราเงินเดือนที่บัณฑิตได้รับจากการทำงาน	18
8 ความพอใจของบัณฑิตต่องานที่ทำ	19
9 ปัญหาในการหางานทำของบัณฑิตหลังสำเร็จการศึกษา	20
10 ระยะเวลาในการหางานทำหลังสำเร็จการศึกษา	22
11 การนำความรู้ความสามารถไปประยุกต์ใช้ในการทำงาน	23
12 การได้รับการฝึกอบรมทักษะเพิ่มเติมจากหน่วยงาน	24
13 เปรียบเทียบภาวะการทำงานทำของบัณฑิต รุ่นที่จบปีการศึกษา 2545 - 2547	25
14 เปรียบเทียบอัตราเงินเดือนเฉลี่ยของบัณฑิต รุ่นที่จบปีการศึกษา 2545 - 2547	26
15 เปรียบเทียบสถานที่ทำงานของบัณฑิต รุ่นที่จบปีการศึกษา 2545 - 2547	27



## บทสรุปสำหรับผู้บริหาร

### ภาวะการหางานทำของบัณฑิต ระดับปริญญาตรี รุ่นปีการศึกษา 2547

จากการสำรวจภาวะการหางานทำของบัณฑิตระดับปริญญาตรี รุ่นที่จบปีการศึกษา 2547 เมื่อวันที่ 23 กุมภาพันธ์ 2549 ซึ่งเป็นวันรายงานตัวเข้ารับพระราชทานปริญญาบัตร สรุปผลได้ดังนี้

#### 1. จำนวนบัณฑิต

ปีการศึกษา 2547 มีบัณฑิตที่สำเร็จการศึกษาในระดับปริญญาตรี จำนวนทั้งสิ้น 292 คน เป็นเพศชาย 80 คน (ร้อยละ 27.4) เป็นเพศหญิง 212 คน (ร้อยละ 72.6) สาขาวิชาที่มีบัณฑิตจบมากที่สุดคือสาขาวิชาภาษาอังกฤษ จำนวน 71 คน (ร้อยละ 24.3) รองลงมาคือ สาขาวิชาเทคโนโลยีสารสนเทศจำนวน 68 คน (ร้อยละ 23.3) สาขาวิชาการจัดการการท่องเที่ยว จำนวน 54 คน (ร้อยละ 18.5) สาขาวิชาวิทยาการคอมพิวเตอร์ จำนวน 44 คน (ร้อยละ 15.1) สาขาวิชาเทคโนโลยีการอาหาร จำนวน 30 คน (ร้อยละ 10.3) และสาขาวิชาเทคโนโลยีชีวภาพ จำนวน 25 คน (ร้อยละ 8.5)

ประเภท	บัณฑิตที่สำเร็จการศึกษา	บัณฑิตที่เข้ารับพระราชทานปริญญาบัตร	บัณฑิตที่กรอกแบบสำรวจ
สำนักวิชา/สาขาวิชา			
สาขาภาษาอังกฤษ	71	69	68
สาขาเทคโนโลยีชีวภาพ	25	24	24
สาขาวิชาการจัดการการท่องเที่ยว	54	53	53
สาขาวิชาเทคโนโลยีสารสนเทศ	68	67	66
สาขาวิชาวิทยาการคอมพิวเตอร์	44	43	43
สาขาวิชาเทคโนโลยีการอาหาร	30	30	30
<b>รวม</b>	<b>292</b>	<b>286</b>	<b>284</b>

#### 2. ผลการสำรวจภาวะการหางานทำของบัณฑิต

ผลการสำรวจภาวะการหางานทำของบัณฑิตระดับปริญญาตรี รุ่นที่จบปีการศึกษา 2547 พบว่า มีบัณฑิตกรอกแบบสอบถามจำนวน 284 คน คิดเป็นร้อยละ 97.3 ของจำนวนผู้สำเร็จการศึกษา เป็นเพศชาย 77 คน (27.1%) เพศหญิง 207 คน (72.9%) มีสาระสำคัญสรุปได้ ดังนี้

รายละเอียดข้อมูล	จำนวน (คน)	ร้อยละ
<b>1) สถานภาพการทำงานของบัณฑิต</b>		
- ทำงานแล้ว	235	82.7
- จะศึกษาต่อ/กำลังศึกษาต่อ	36	12.7
- ยังไม่ได้ทำงาน	13	4.6
<b>สาเหตุที่ยังไม่ได้ทำงาน</b>		
⇨ ยังไม่ประสงค์จะทำงาน	5	38.5
⇨ รอฟังคำตอบจากหน่วยงาน	3	23.0
⇨ อื่น ๆ	5	38.5
<b>2) ประเภทของหน่วยงานที่ทำ</b>		
- พนักงาน/ลูกจ้างเอกชน	157	66.8
- ราชการ/ลูกจ้าง/พนักงานของรัฐ	42	17.9
- พนักงาน/ลูกจ้างรัฐวิสาหกิจ	16	6.8
- อื่น ๆ	20	8.5
<b>3) ที่ตั้งของสถานที่ทำงาน</b>		
- กรุงเทพฯและปริมณฑล	117	49.8
- ภาคเหนือ	75	31.9
- ภาคตะวันออก	8	3.4
- ภาคตะวันออกเฉียงเหนือ	8	3.4
- ภาคกลาง	6	2.6
- ภาคใต้	4	1.7
- ภาคตะวันตก	1	0.4
- ไม่ระบุ	16	6.8
<b>4) อัตราเงินเดือนที่ได้รับ</b>		
- ต่ำกว่า 10,000 บาท	95	40.4
- 10,001 – 12,000 บาท	46	19.6
- 12,001 – 15,000 บาท	31	13.2
- มากกว่า 15,000 บาท	34	14.5
- ไม่ระบุ	29	12.3



รายละเอียดข้อมูล	จำนวน (คน)	ร้อยละ
<b>อัตราเงินเดือนเฉลี่ย</b>		
⇨ สาขาวิชาเทคโนโลยีสารสนเทศ	13,300 บาท	
⇨ สาขาวิชาวิทยาการคอมพิวเตอร์	12,200 บาท	
⇨ สาขาวิชาการจัดการการท่องเที่ยว	12,100 บาท	
⇨ สาขาวิชาเทคโนโลยีการอาหาร	11,300 บาท	
⇨ สาขาวิชาเทคโนโลยีชีวภาพ	10,800 บาท	
⇨ สาขาวิชาภาษาอังกฤษ	9,600 บาท	
⇨ เฉลี่ยทุกสาขาวิชา	11,500 บาท	
<b>5) ความพอใจต่องานที่ทำ</b>		
- พอใจ	174	74.0
- ไม่พอใจ	61	26.0
สาเหตุความไม่พอใจที่พบ 3 อันดับแรก (เลือกตอบได้มากกว่า 1 ข้อ)		
⇨ ค่าตอบแทนต่ำ	24	39.3
⇨ ไม่ได้ใช้ความรู้ที่เรียนมา	10	16.4
⇨ ขาดความก้าวหน้า	10	16.4
⇨ อื่นๆ	17	27.9
<b>6) ปัญหาในการทำงานหลังสำเร็จการศึกษา</b>		
- ไม่มีปัญหา	213	75.0
- มีปัญหา	55	19.4
ปัญหาสำคัญที่พบ (เลือกตอบได้มากกว่า 1 ข้อ)		
⇨ เงินเดือนน้อย	34	32.7
⇨ งานที่ถูกละทิ้งไม่ได้	31	29.8
⇨ ไม่ทราบแหล่งงาน	14	13.5
⇨ ขาดคนสนับสนุน	10	9.6
⇨ อื่น ๆ	15	14.4
- ไม่ระบุ	16	5.6
<b>7) ระยะเวลาในการทำงานทำ</b>		
- 1 - 3 เดือน	66	28.1
- 7 - 10 เดือน	65	27.6
- ได้งานทันที	59	25.1

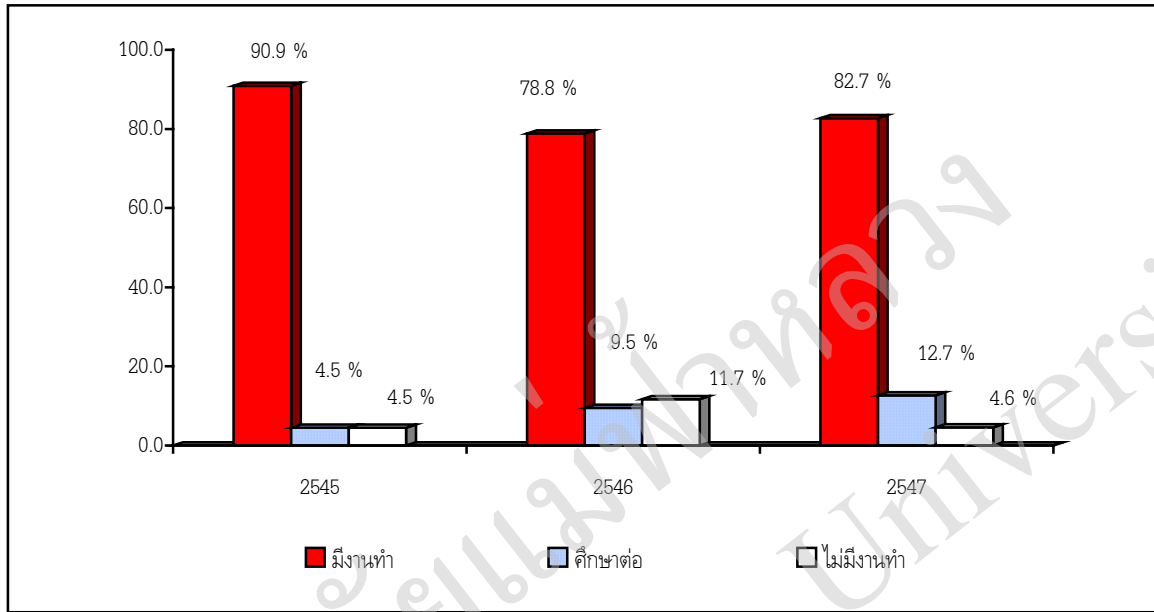
รายละเอียดข้อมูล	จำนวน (คน)	ร้อยละ
- 4 - 6 เดือน	42	17.9
- มากกว่า 10 เดือน	3	1.3
<b>8) การนำความรู้ไปประยุกต์ใช้กับงาน</b>		
- ปานกลาง	90	38.3
- มาก	82	34.9
- มากที่สุด	30	12.8
- น้อย	25	10.6
- น้อยที่สุด	8	3.4
<b>9) การฝึกอบรมทักษะเพิ่มเติมจากหน่วยงาน</b>		
- ไม่ได้รับการฝึกอบรมใดๆทั้งสิ้น	81	34.5
- ฝึกอบรมระหว่างปฏิบัติงาน	70	29.7
- ฝึกอบรมทั้งก่อนและระหว่างปฏิบัติงาน	57	24.3
- ฝึกอบรมก่อนการปฏิบัติงาน	27	11.5
<b>10) ภูมิลำเนาที่บิดา-มารดาอาศัยอยู่</b>		
- กรุงเทพมหานครและปริมณฑล	22	7.6
- ภาคกลาง	9	3.2
- ภาคเหนือ	182	64.1
- ภาคใต้	10	3.5
- ภาคตะวันออก	6	2.1
- ภาคตะวันออกเฉียงเหนือ	49	17.3
- ภาคตะวันตก	5	1.8
- ไม่ระบุ	1	0.4
<b>11) การกู้ยืมเงินเพื่อการศึกษาระหว่างเรียน</b>		
- เคยกู้ยืม	152	53.5
- ไม่เคยกู้ยืม	132	46.5



### 3. การเปรียบเทียบผลสำรวจของบัณฑิต รุ่นที่จบปีการศึกษา 2545 - 2547

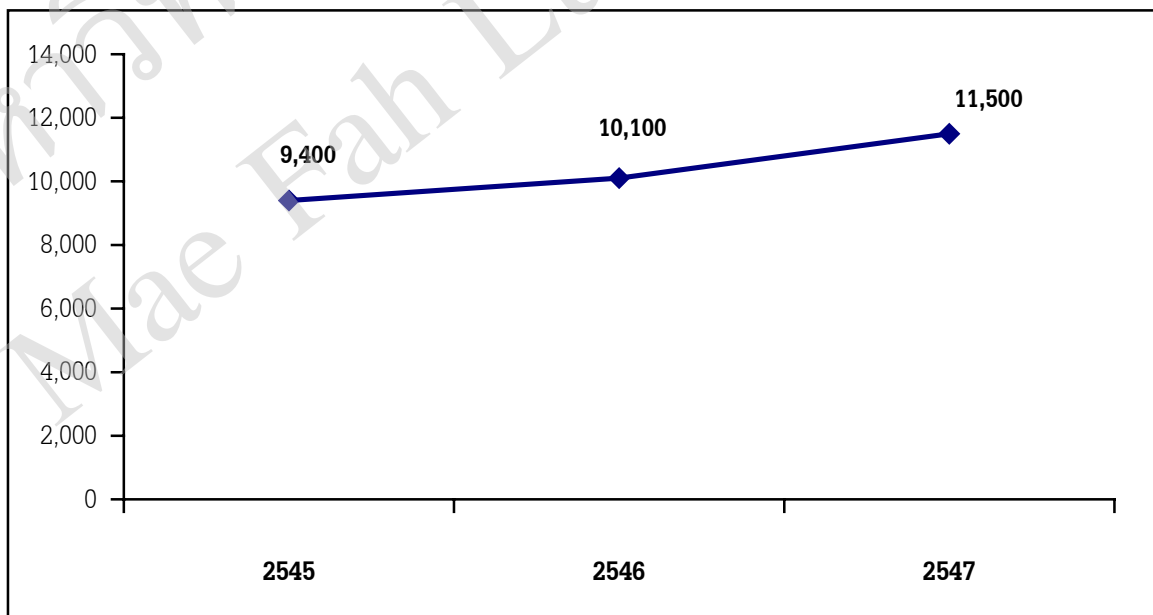
#### 3.1 ภาวะการหางานทำของบัณฑิต

หน่วย : ร้อยละ



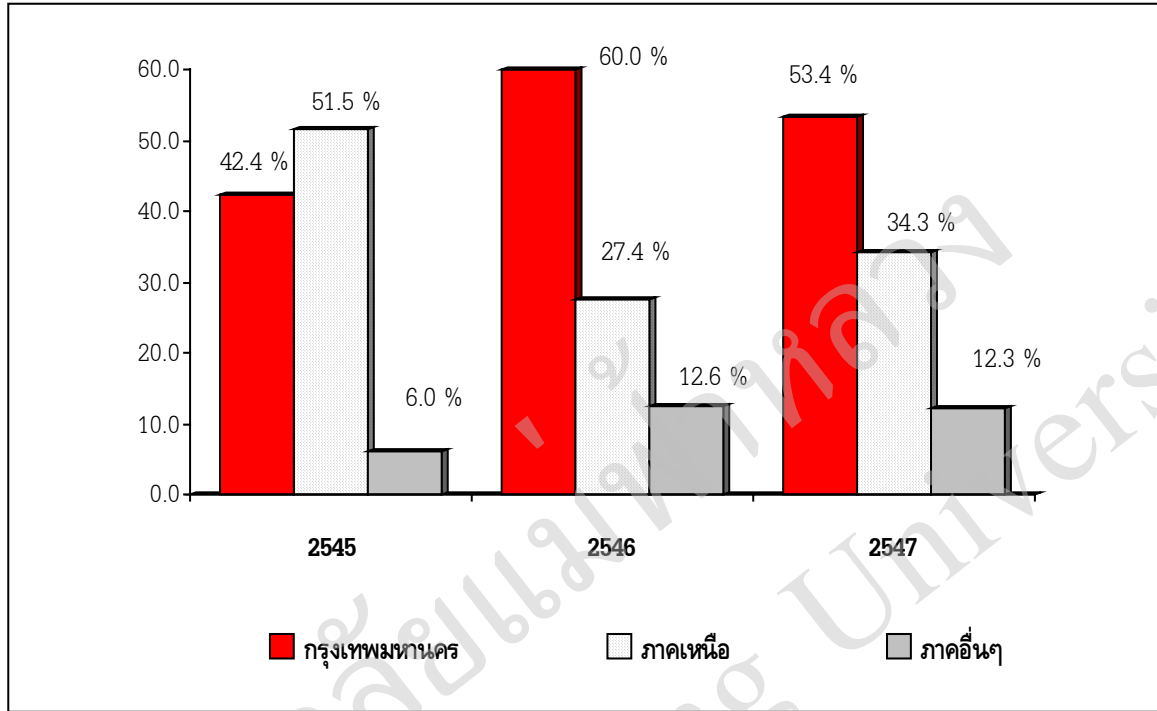
#### 3.2 อัตราเงินเดือนเฉลี่ยของบัณฑิต

หน่วย : บาท



### 3.3. สถานที่ทำงานของบัณฑิต

หน่วย : ร้อยละ





#### 4. ข้อมูลความคิดเห็นของบัณฑิตที่มีต่อการจัดการศึกษาของมหาวิทยาลัยแม่ฟ้าหลวง

การสำรวจความคิดเห็นของบัณฑิต เกี่ยวกับการจัดการศึกษาของมหาวิทยาลัยแม่ฟ้าหลวงในภาพรวม พบว่า การจัดการศึกษาของมหาวิทยาลัยมีความพึงพอใจอยู่ในเกณฑ์ระดับมาก ที่คะแนนเฉลี่ย 3.81 โดยรายละเอียดสรุปได้ดังนี้

ความพึงพอใจ	คะแนนเฉลี่ย	ระดับความพึงพอใจ
1. ด้านเนื้อหาวิชาของหลักสูตร	3.81	มาก
2. ด้านอาจารย์ผู้สอน	4.01	มาก
3. ด้านกิจกรรมนักศึกษา	3.52	มาก
4. ด้านการให้บริการของมหาวิทยาลัย	3.62	มาก
5. ด้านห้องเรียน ห้องปฏิบัติการ และอาคารสถานที่	4.08	มาก
รวม	<b>3.81</b>	<b>มาก</b>

**หมายเหตุ :** การแปลความหมายคะแนนความพึงพอใจจะใช้เกณฑ์ดังนี้

คะแนนเฉลี่ย	4.51 – 5.00	หมายถึง	ความพึงพอใจอยู่ในระดับมากที่สุด
คะแนนเฉลี่ย	3.51 – 4.50	หมายถึง	ความพึงพอใจอยู่ในระดับมาก
คะแนนเฉลี่ย	2.51 – 3.50	หมายถึง	ความพึงพอใจอยู่ในระดับปานกลาง
คะแนนเฉลี่ย	1.51 – 2.50	หมายถึง	ความพึงพอใจอยู่ในระดับน้อย
คะแนนเฉลี่ย	1.00 – 1.50	หมายถึง	ความพึงพอใจอยู่ในระดับน้อยที่สุด