



UniNet

WUNC 34<sup>th</sup>  
MAE FAH LUANG UNIVERSITY



WORKSHOP ON  
UNINET NETWORK AND  
COMPUTER APPLICATION :  
34<sup>th</sup> WUNCA

18 - 20 มกราคม 2560  
ณ มหาวิทยาลัยแม่ฟ้าหลวง  
จังหวัดเชียงราย

# ยินดีต้อนรับ

สำนักงานคณะกรรมการการอุดมศึกษา ได้ดำเนินการโครงการเครือข่ายสารสนเทศเพื่อพัฒนาการศึกษา (Inter-University Network : Uninet) โดยเชื่อมโยงเครือข่ายความเร็วสูงระหว่างมหาวิทยาลัย สถาบัน และสถาบันการศึกษาต่างๆ ภายในประเทศ เพื่อเป็นการกระจายโอกาสทางการศึกษาไปสู่ภูมิภาคและชุมชน แบ่งปันทรัพยากรทางการศึกษาร่วมกัน และได้ดำเนินการกิจกรรมทางการศึกษาที่เกี่ยวข้องกับเทคโนโลยีสารสนเทศร่วมกันระหว่างมหาวิทยาลัย สถาบันการศึกษาต่างๆ

ดังนั้นเพื่อการพัฒนาศักยภาพของบุคลากรที่เป็นสมาชิกในเครือข่ายฯ ให้มีประสิทธิภาพ และเกิดประโยชน์สูงสุด สำนักงานคณะกรรมการการอุดมศึกษาและสำนักงานบริหารเทคโนโลยีสารสนเทศเพื่อพัฒนาการศึกษา ร่วมกับ มหาวิทยาลัยแม่ฟ้าหลวง จัดโครงการการประชุมเชิงปฏิบัติการ “การดำเนินงานกิจกรรมบนระบบเครือข่ายสารสนเทศเพื่อพัฒนาการศึกษา ครั้งที่ 34” โดยการประชุมดังกล่าว เป็นเวทีที่ให้มหาวิทยาลัย สถาบันการศึกษาที่เป็นสมาชิกบนเครือข่ายสารสนเทศเพื่อพัฒนาการศึกษา (UniNet) ได้แลกเปลี่ยนข้อมูล ประสบการณ์ ในการดูแลระบบและบริหารจัดการเครือข่ายที่จะต้องใช้งานร่วมกันได้อย่างมีประสิทธิภาพ

กำหนดการ

พิธีเปิดการประชุมเชิงปฏิบัติการ

## เรื่อง “การดำเนินงานกิจกรรมบนระบบเครือข่ายสารสนเทศ เพื่อพัฒนาการศึกษา ครั้งที่ 34”

วันพุธที่ 18 มกราคม 2560 เวลา 08.00 - 12.00 น.  
ณ หอประชุมสมเด็จพระเจ้ามหาวิทยาลัยแม่ฟ้าหลวง

08.00 - 09.00 น. ลงทะเบียน ณ หอประชุมสมเด็จพระเจ้า

09.00 - 09.30 น. พิธีกร กล่าวแนะนำ

- ข้อมูลเบื้องต้นของมหาวิทยาลัยแม่ฟ้าหลวง
- สถานที่จัดงาน งานเลี้ยงต้อนรับ การบริการอาหารว่าง เครื่องดื่ม ห้องสุชา การจอดรถ
- การเข้าใช้งานอินเทอร์เน็ต หัวข้อการประชุมต่างๆ ที่น่าสนใจ

09.30 - 10.00 น. **กล่าวต้อนรับ** โนนามมหาวิทยาลัยแม่ฟ้าหลวง  
โดย อาจารย์ ดร.พนม วิญญาของ  
รองอธิการบดี มหาวิทยาลัยแม่ฟ้าหลวง

**กล่าวรายงาน** วัตถุประสงค์การจัดงาน  
โนนามสำนักงานคณะกรรมการการอุดมศึกษา  
โดย ผศ.วิชาญ เลิศวิภาตระกูล  
ผู้อำนวยการสำนักงานบริหารเทคโนโลยีสารสนเทศ  
เพื่อพัฒนาการศึกษา

**กล่าวเปิดงาน**

โดย รศ.ดร.บัณฑิต ทิพากร  
รองเลขาธิการคณะกรรมการการอุดมศึกษา

10.00 - 10.15 น. พิธีเปิดงาน WUNCA ครั้งที่ 34 อย่างเป็นทางการ

## ■ ตารางการบรรยาย / เสวนา / Workshop

- 10.15 - 11.15 น. **การบรรยายพิเศษ เรื่อง "University 4.0"**  
 โดย รศ. ดร. นันทิต กิพากร  
 รองเลขาธิการคณะกรรมการการอุดมศึกษา  
 ผู้บริหารเทคโนโลยีสารสนเทศระดับสูง (CIO)  
 กระทรวงศึกษาธิการ
- 11.15 - 11.30 น. **พิธีมอบของที่ระลึก WUNCA ครั้งที่ 34**  
 พศ. วิชาญ เลิศวิภาตระกูล  
 ผู้อำนวยการสำนักงานบริหารเทคโนโลยีสารสนเทศ  
 เพื่อพัฒนาการศึกษา  
 มอบของที่ระลึกขอบคุณเจ้าภาพ WUNCA ครั้งที่ 34  
 ให้กับ อาจารย์ ดร.พนม วิกญญาของ  
 รองอธิการบดี มหาวิทยาลัยแม่ฟ้าหลวง
- พิธีรับมอบเจ้าภาพ WUNCA ครั้งที่ 35**
- อาจารย์ ดร.พนม วิกญญาของ  
 รองอธิการบดีมหาวิทยาลัยแม่ฟ้าหลวง  
 ส่งคืนโล่เจ้าภาพ ให้กับ พศ. วิชาญ เลิศวิภาตระกูล  
 ผู้อำนวยการสำนักงานบริหารเทคโนโลยีสารสนเทศ  
 เพื่อพัฒนาการศึกษา
  - พศ. วิชาญ เลิศวิภาตระกูล  
 ผู้อำนวยการสำนักงานบริหารเทคโนโลยีสารสนเทศ  
 เพื่อพัฒนาการศึกษา มอบโล่เจ้าภาพครั้งที่ 35 (ครั้งที่ 35)  
 ให้กับ รศ. ดร. ทรงศักดิ์ นิ่มกระโทก  
 รองอธิการบดี มหาวิทยาลัยราชภัฏรำไพพรรณี
  - ผู้บริหารถ่ายภาพร่วมกันบนเวที (OHEC, MFU, UniNet, RBRU)
- 11.30 - 11.45 น. **รายงานความคืบหน้าการจัดงาน WUNCA ครั้งที่ 35**  
 โดย รศ. ดร. ทรงศักดิ์ นิ่มกระโทก  
 รองอธิการบดี มหาวิทยาลัยราชภัฏรำไพพรรณี
- 11.45 - 12.00 น. **เยี่ยมชมบูธนิทรรศการ**

วันที่	หัวข้อหลัก	ห้องบรรยาย	รายละเอียดเพิ่มเติม
18 มกราคม 2560	Technical Talk @ 34 <sup>th</sup> WUNCA 34 <sup>th</sup> WUNCA for Librarian ThaIMDOC @ 34 <sup>th</sup> WUNCA Meeting @ 34 <sup>th</sup> WUNCA	ศาลากลาง ES1-323 ES1-317 แฉ่งมู๋ บู๊-ซง	
19 มกราคม 2560	Technical Talk @ 34 <sup>th</sup> WUNCA 34 <sup>th</sup> WUNCA for Librarian 34 <sup>th</sup> WUNCA 34 <sup>th</sup> WUNCA for MIS Meeting @ 34 <sup>th</sup> WUNCA	ศาลากลาง ES1-323 ES1-317 ES2-306 ES1-416	
20 มกราคม 2560	UniNet To School 34 <sup>th</sup> WUNCA for Librarian  Workshop for Cloud computing Workshop for Cloud computing Workshop for IT Application Workshop for Network monitoring Workshop for Network monitoring Workshop for Network Security Workshop for Network Technology Workshop for System Admin Workshop for Librarian Workshop for Librarian	ศาลากลาง แฉ่งมู๋ บู๊-ซง ศูนย์บรรณสารและสื่อการศึกษา และ สถาบันพัฒนาวิทยลัย แม่ฟ้าหลวง ES1-220 ES1-221 ES1-222 ES1-414 ES1-415 ES1-416 ES2-306 ES2-307 ES2-308 ES2-405	

## ■ แผนที่ภายในมหาวิทยาลัย



### สถานที่จัดงาน:

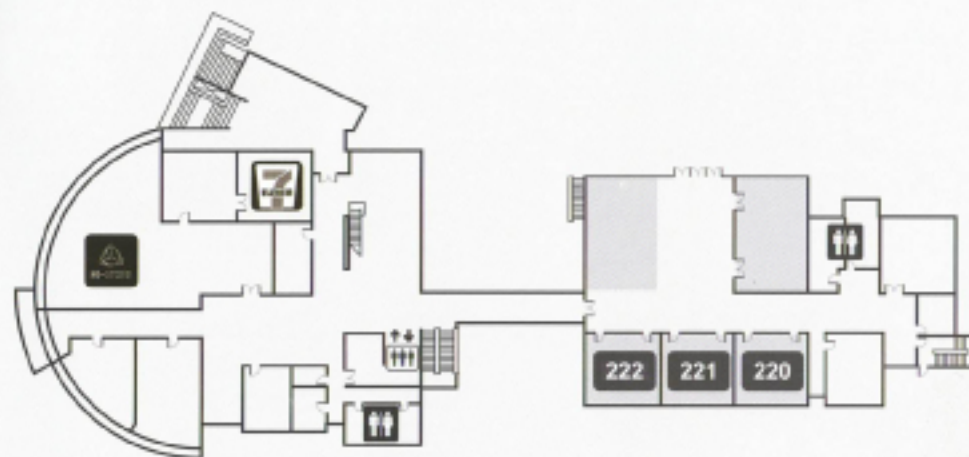
- A** M-Square (34<sup>th</sup> WUNCA)
- B** หอประชุมสมเด็จพระเจ้าพี่นางเธอฯ
- C** ลานเฉลิมพระเกียรติ

### ในรั้วมหาวิทยาลัย:

- D** พระราชานุสาวรีย์สมเด็จพระศรีนครินทราบรมราชชนนี
- E** วิหารพระเจ้าล้านทองเฉลิมพระเกียรติฯ
- F** ศูนย์ภาษาและวัฒนธรรมจีนสิรินธร
- G** หอประวัติมหาวิทยาลัยแม่ฟ้าหลวง
- H** โครงการสวนพฤกษศาสตร์มหาวิทยาลัยแม่ฟ้าหลวง เฉลิมพระเกียรติ 80 พรรษา นภราชฯ

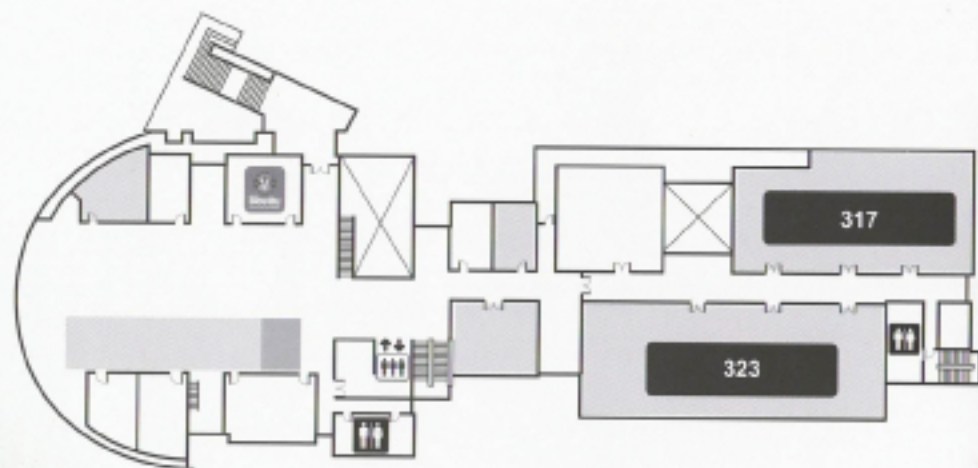
## ■ แผนที่ห้องบรรยาย/เสวนา/Workshop

### M - Square E-Park Floor 2




- 222** 34<sup>th</sup> WUNCA : Workshop for IT Application (ES1-222)
- 221** 34<sup>th</sup> WUNCA : Workshop for Cloud computing (ES1-221)
- 220** 34<sup>th</sup> WUNCA : Workshop for Cloud computing (ES1-220)
- ศูนย์หนังสือมหาวิทยาลัยแม่ฟ้าหลวง
- 7-Eleven
- ลิฟท์
- ห้องน้ำ

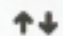

**M - Square E-Park Floor 3**



**317** 34<sup>th</sup> WUNCA : ThaiMOOC (ES1-317)

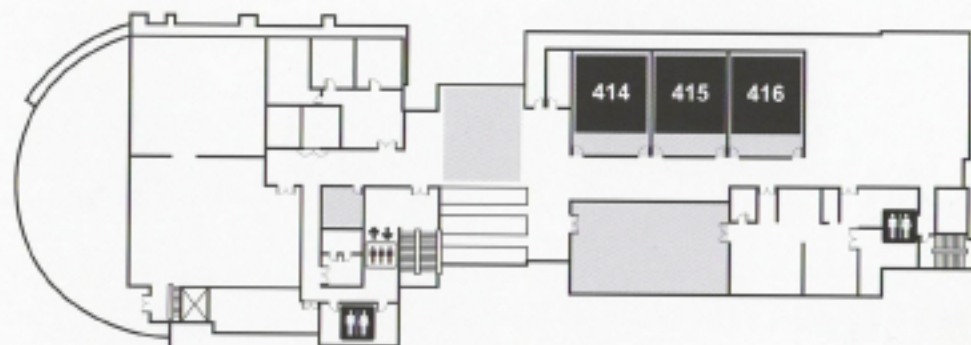
**323** 34<sup>th</sup> WUNCA : for Librarian (ES1-323)

 **ธนาคารหนังสือ**

  
 **ลิฟท์**

 **ห้องน้ำ**

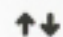

**M - Square E-Park Floor 4**




**414** 34<sup>th</sup> WUNCA : Workshop for Network monitoring (ES1-414)

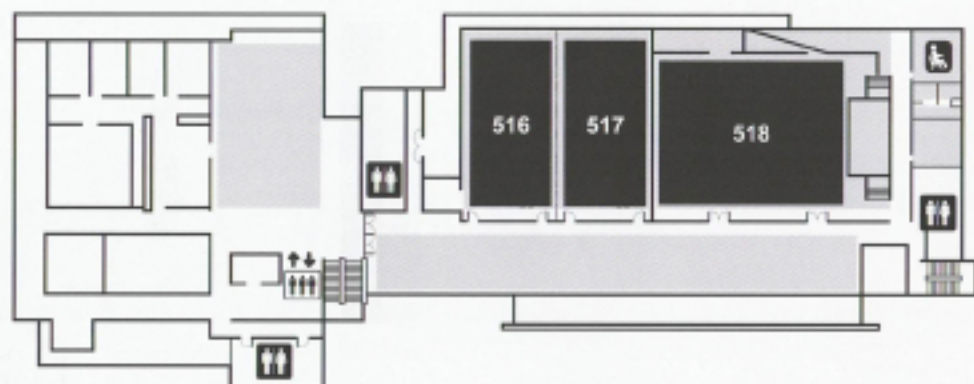
**415** 34<sup>th</sup> WUNCA : Workshop for Network monitoring (ES1-415)

**416** 34<sup>th</sup> WUNCA : Workshop for Network Security (ES1-416)

  
 **ลิฟท์**

 **ห้องน้ำ**

**M - Square E-Park Floor 5**



**516** 34<sup>th</sup> WUNCA : UniNet To School: ห้องประชุมใหญ่ (ES1-516)

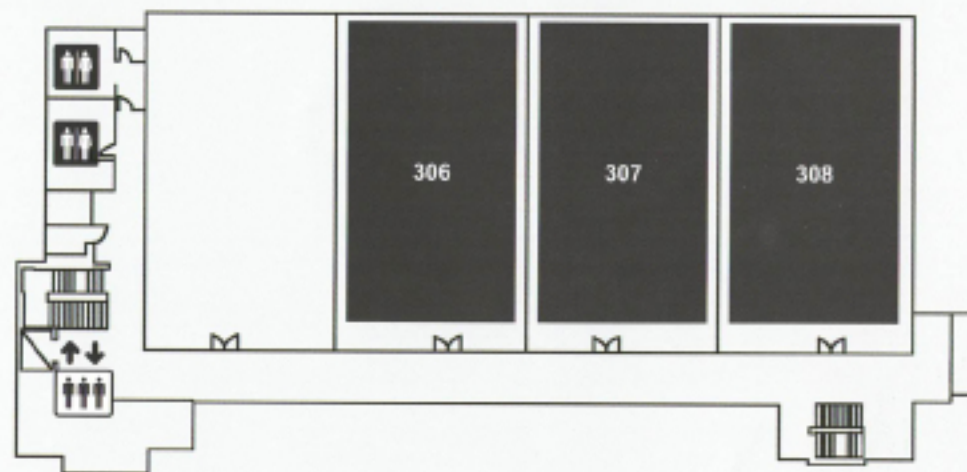
**517** 34<sup>th</sup> WUNCA : UniNet To School: ห้องประชุม (ES1-517)

**518** 34<sup>th</sup> WUNCA : Technical Talk: ห้องคำบอกผล (ES1-518)

↑↓  
 ลิฟท์

ห้องน้ำ

**M - Square I-Park Floor 3**



**306** 34<sup>th</sup> WUNCA : Workshop for Network Technology: (ES2-306)

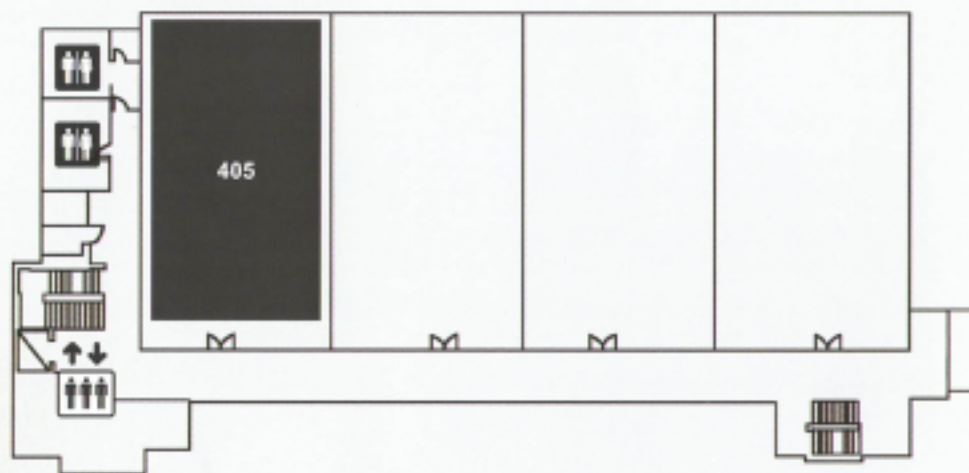
**307** 34<sup>th</sup> WUNCA : Workshop for System Admin: (ES2-307)

**308** 34<sup>th</sup> WUNCA : Workshop for Librarian: (ES2-308)

↑↓  
 ลิฟท์

ห้องน้ำ

**M - Square** I-Park Floor 4



**405** 34<sup>th</sup> WUNCA : Workshop for Librarian: (ES2-405)



ลิฟท์



ห้องน้ำ



**พระราชานุสาวรีย์สมเด็จพระศรีนครินทราบรมราชชนนี**

มหาวิทยาลัยแม่ฟ้าหลวงได้รับพระราชทานพระบรมราชานุญาติ จากพระบาทสมเด็จพระเจ้าอยู่หัว เมื่อวันที่ 20 กันยายน พ.ศ. 2547 ให้จัดสร้างพระราชานุสาวรีย์สมเด็จพระศรีนครินทราบรมราชชนนี เพื่อประดิษฐาน ณ มหาวิทยาลัยแม่ฟ้าหลวง โดยมุ่งหมายให้เป็นการเกิดพระเกียรติและเป็นเครื่องหมายแห่งความจงรักภักดีของมวลหมู่ประชาชนมหาวิทยาลัยแม่ฟ้าหลวง



**หอประวัติ  
มหาวิทยาลัยแม่ฟ้าหลวง**

แหล่งรวมคลังจดหมายเหตุของมหาวิทยาลัย และพิพิธภัณฑ์ถาวรเกี่ยวกับประวัติความเป็นมา ภาพถ่าย และเหตุการณ์สำคัญต่างๆ ในระยะ 10 ปีแรกเริ่ม



### พระเจ้าล้านทองเฉลิมพระเกียรติ สมเด็จพระเทพรัตนราชสุดาฯ สยามบรมราชกุมารี ในโอกาสที่ทรงเจริญพระชนมายุ 50 พรรษา

มหาวิทยาลัยแม่ฟ้าหลวงได้จัดสร้างพระเจ้าล้านทองเฉลิมพระเกียรติฯ ขึ้น เพื่อเป็นการเฉลิมพระเกียรติ สมเด็จพระเทพรัตนราชสุดาฯ สยามบรมราชกุมารี ในโอกาสที่ทรงเจริญพระชนมายุ 50 พรรษา ในปี พ.ศ. 2548 รวมทั้งเป็นการแสดงออกถึงความจงรักภักดี และสำนึกในพระมหากรุณาธิคุณ โดยมุ่งหมายให้พระเจ้าล้านทองเฉลิมพระเกียรติฯ นี้ เป็นพระพุทธรูปประจำมหาวิทยาลัย



### ศูนย์ภาษาและวัฒนธรรมจีนสิรินธร

สร้างขึ้นจากความร่วมมือร่วมใจของรัฐบาลประเทศสาธารณรัฐประชาชนจีนและประเทศไทย เพื่อมุ่งหมายให้เป็นส่วนหนึ่งของการเฉลิมฉลอง เนื่องในโอกาสคล้ายวันพระราชสมภพครบรอบ 100 ปี ของสมเด็จพระศรีนครินทราบรมราชชนนี และเพื่อให้เป็นของขวัญแก่ประชาชนชาวไทย โดยมุ่งหวังให้ศูนย์ภาษาและวัฒนธรรมจีนสิรินธร เป็นสถาบันพัฒนาการเรียนการสอนภาษาจีนและการเรียนรู้วัฒนธรรมจีนที่นับว่าสำคัญในการพัฒนาความเข้าใจและเสริมสร้างมิตรภาพของทั้งสองประเทศ



### วิหารพระเจ้าล้านทองเฉลิมพระเกียรติฯ

สถานที่ประดิษฐานพระเจ้าล้านทองเฉลิมพระเกียรติฯ และใช้ประกอบกิจกรรมทางศาสนาในโอกาสสำคัญ รวมทั้งเป็นการอนุรักษ์ศิลปปะการก่อสร้างวิหารโองแบบล้านนา



### โครงการสวนพฤกษศาสตร์ มหาวิทยาลัยแม่ฟ้าหลวงเฉลิมพระเกียรติ 80 พรรษามหาราชา

สร้างขึ้นบนพื้นที่กว่า 1,000 ไร่ ในบริเวณมหาวิทยาลัย เพื่อเป็นการเกิดพระเกียรติพระบาทสมเด็จพระเจ้าอยู่หัวฯ โดยประสงค์ให้เป็นอุทยานการเรียนรู้ทางพฤกษศาสตร์ในรูปแบบที่ผสมกลมกลืนกับธรรมชาติ และเผยแพร่ความรู้เกี่ยวกับพรรณไม้มาบาชิตของไทย รวมทั้งพันธุ์ไม้ต่างประเทศ