

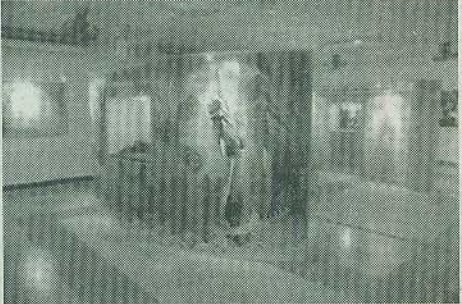
<http://www.chiangmainews.co.th>

หนังสือพิมพ์รายวัน เพื่อชาวเหนือ CHIANG MAI NEWS &

# เชียงใหม่ นิวส์

ปีที่ 17 ฉบับที่ 6002 ประจำวันศุกร์ที่ 21 ธันวาคม พ.ศ.2550 ราคา 5 บาท

## พิพิธภัณฑ์ลุ่มแม่น้ำโขงแหล่งรวมอารยธรรม



มหาวิทยาลัย รุ เรื่อง ผู้คนใน ลุ่ม แม่น้ำหลวง(มพล.) จัด แม่น้ำโขง ผ่านการมิตติ ตั้ง พิ พิ ธิ ภ ณี ณ ์ การอธิบายของเจ้า อารยธรรมลุ่มน้ำโขง อาณานิคม เป็นภาพ และได้จัดนิทรรศการในพิพิธภัณฑ์ชุด “วิถีชีวิต ที่แม่น้ำโขงถูกสร้างให้ ลุ่มน้ำโขงกับการเปลี่ยนแปลง” ขึ้น ในพื้นที่ 300 ดูเหมือนว่าลำห้วย ตารางเมตรบริเวณอาคารส่วนหน้าที่ 8 และ และมีความตื่นตาตื่น เป็นจุดเริ่มต้นของการก้าวไปสู่การจัดทำ ใจและ “โรมานติก” พิพิธภัณฑ์ที่ได้มาตรฐานต่อไป ส่วนที่สาม

แบ่งการปกครองในรูปแบบอาณานิคมส่งผล แม่น้ำโขง ทั้งภาพเก่าและภาพปัจจุบัน ถึงความขัดแย้งที่ผู้คน นอกจากนี้ยังมีพื้นที่อีก 200 ตารางเมตร ที่ทาง ใน ลุ่ม แม่น้ำ โขง ได้ พิพิธภัณฑ์ได้จัดทำนิทรรศการกลางแจ้ง ที่ เฝชิญอยู่ในปัจจุบัน แสดงวัตถุทางวัฒนธรรมที่สอดคล้องกับวิถี นับว่าเป็นการสร้าง ชีวิต ความหมายและความ นิทรรศการนี้ยังแสดงถึงวัฒนธรรม



ในชุดนิทรรศการแบ่งออกเป็น 4 ส่วนด้วยกัน ส่วนที่หนึ่งเป็นส่วน “ชีวิตวัฒนธรรม” เป็นส่วนที่แสดงถึงสภาพทั่วไปทางธรรมชาติของลุ่มแม่น้ำโขง และผู้คนในตำนาน และสืบเนื่องถึง ความหลากหลายของชาติพันธุ์ต่างๆ ลุ่มแม่น้ำโขงที่มีความเชื่อ ก่อนที่จะรับ พระพุทธศาสนา และความเชื่อหลังจากที่ได้รับ พระพุทธศาสนาเข้ามาแล้ว ได้สะท้อนวิถีชีวิต ผ่านวัตถุทางวัฒนธรรมต่างๆ

ส่วนที่สอง ส่วน “การเผชิญหน้าการล่าอาณานิคม” เป็นส่วนที่แสดงถึงมหาอำนาจชาติตะวันตกที่เข้ามาครอบงำผลประโยชน์ กับ อาณาจักรต่างๆ ในลุ่มแม่น้ำโขง การขีดเส้น

“การเปลี่ยนสนามรบ เป็นสนามการค้า” เป็นส่วนนิทรรศการที่แสดงให้เห็นถึงการช่วงชิงทรัพยากรทางธรรมชาติ ความขัดแย้งระหว่างพวกเขาเขตแดนระหว่าง ประเทศ ความขัดแย้งเชิงวัฒนธรรมระหว่างคน กลุ่มที่ครอบครองปัจจัยการผลิตและทุนที่มีต่อ คนกลุ่มน้อย คนพลัดถิ่น หลังยุคสงครามเย็น การต่อรองระหว่างพวกเขาเหล่านั้น รววันปะทุ เมื่อสงครามเย็นที่ชาวตะวันตกคิดว่าสงบลงแล้ว แต่ผลของมันยังคงมีแรงเหวี่ยงของสงครามเย็นอยู่ ในส่วนที่สี่ เป็น “นิทรรศการหมุนเวียน” ที่จัดเปลี่ยนแปลงชุดนิทรรศการปีละ 2 ครั้ง ซึ่ง ในระยะ 6 เดือนแรกนี้ (ตุลาคม 2550-เมษายน

การทำให้วัฒนธรรมเป็นสินค้า จนถึงการทำให้ มนุษย์กลายเป็นสินค้า ผ่านการท่องเที่ยว สร้าง วัฒนธรรมใหม่ๆ ขึ้นมาที่เรียกว่าประเพณี เหนือจริง (Hyper tradition) เพื่อนำเงินตรา ต่างประเทศเข้ามาโดยไม่คำนึงถึงศักดิ์ศรีความ เป็นมนุษย์อีกต่อไป สนใจเข้าชมพิพิธภัณฑ์ได้ ทุกวันเวลาราชการ ตั้งแต่ 09.00 น.-15.30 น. ถ้าต้องการคนนำชมหรือมาชมเป็นหมู่คณะ ตลอดจนการเยี่ยมชมนอกเวลาราชการและวัน หยุดนักชดถุกษ์ กรุณาติดต่อล่วงหน้า 1 สัปดาห์ โดยติดต่อมายังโครงการจัดตั้งพิพิธภัณฑ์ อารยธรรมลุ่มน้ำโขง 053-917067