

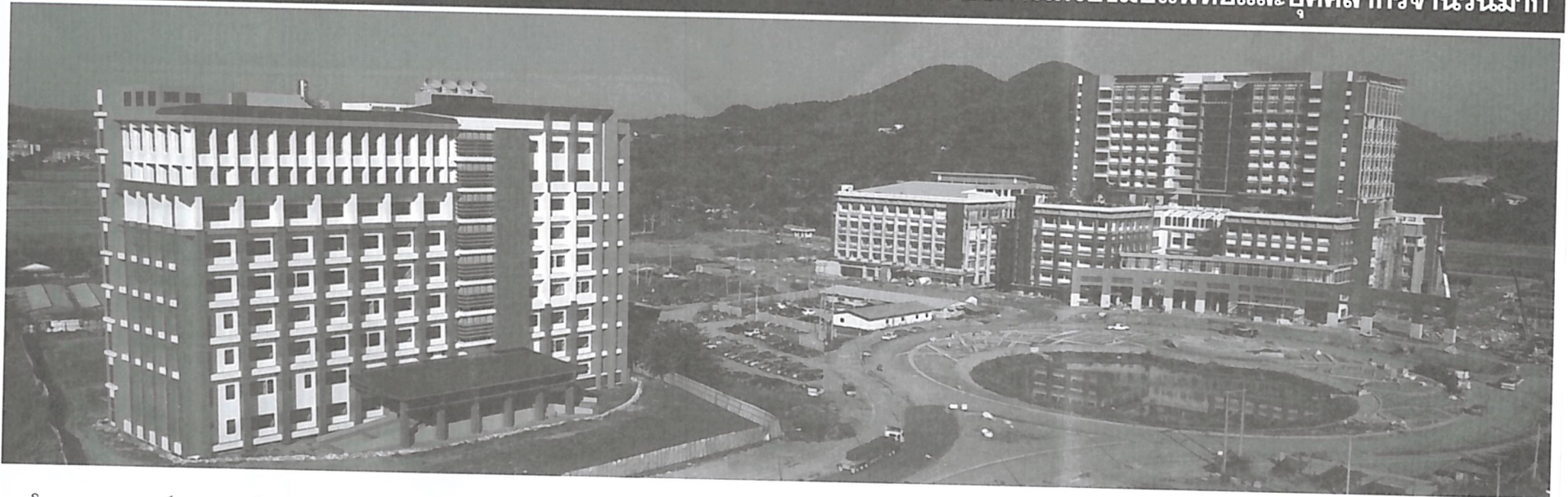
หนังสือพิมพ์

เชียงใหม่นิวส์

ปีที่ 30 ฉบับที่ 0514 เดือนมกราคม พ.ศ. 2561

ราคา 10 บาท

โรงพยาบาลศูนย์การแพทย์มหาวิทยาลัยแม่ฟ้าหลวง คืบหน้าแล้วกว่า 85% ต้องการเครื่องมือแพทย์และบุคลากรจำนวนมาก



โรงพยาบาลศูนย์การแพทย์มหาวิทยาลัยแม่ฟ้าหลวง คืบหน้าแล้วกว่า 85 % ของประชาชนมีส่วนร่วมจัดหาเครื่องมือแพทย์ ต้องการบุคลากรทางด้านสุขภาพร่วมโครงการจำนวนมาก ตั้งเป้าหมาย 'จะไม่ให้มีผู้ป่วยคนใดที่ถูกปฏิเสธการรักษาเพราะความยากจน'

รศ.ดร.วันชัย ศิริชนะ อธิการบดีมหาวิทยาลัยแม่ฟ้าหลวง (มฟล.) กล่าวถึงความคืบหน้าในการจัดสร้างโรงพยาบาลศูนย์การแพทย์มหาวิทยาลัยแม่ฟ้าหลวงว่า ตามที่สำนักวิชาแพทยศาสตร์ มฟล. ได้รับการอนุมัติให้จัดตั้งโดยสภามหาวิทยาลัยแม่ฟ้าหลวง เมื่อวันที่ 18 มกราคม 2555 ได้รับการรับรองหลักสูตรแพทยศาสตรบัณฑิต จากแพทยสภา เมื่อวันที่ 7 กุมภาพันธ์ 2556 และทำการเปิดรับนักศึกษารุ่นแรกในปีการศึกษา 2556 จากนั้นมหาวิทยาลัยแม่ฟ้าหลวงจึงได้ดำเนินการจัดสร้างโรงพยาบาลศูนย์การแพทย์ เพื่อเป็นแหล่งฝึกอบรมและฝึกปฏิบัติ สำหรับนักศึกษาแพทย์และบุคลากรทางการแพทย์ในทุกๆระดับ โดยมุ่งหมายให้เป็นสถาบันการศึกษาและพัฒนาบุคลากรทางการแพทย์ชั้นนำของประเทศ โดยมีวิสัยทัศน์ สร้างแพทย์ชั้นนำสร้างคุณธรรมในใจแพทย์ วิจัยและพัฒนาเพื่อความก้าวหน้าทางการแพทย์ ให้บริการรักษาและสาธารณสุขที่ดีที่สุดแก่ผู้เจ็บป่วยทุกระดับ โดยมีพันธกิจ เป็นสถานศึกษา วิจัย ฝึกอบรม

และฝึกปฏิบัติของนักศึกษาแพทย์และบุคลากรทางการแพทย์ชั้นนำ, ปฏิบัติภารกิจในการบริการทางการแพทย์โดยครบถ้วน, ให้บริการบำบัดรักษาผู้ป่วยด้วยเทคโนโลยีทางการแพทย์ที่ดีที่สุดแก่ผู้ป่วยทุกระดับ, ให้บริการผู้ป่วยทุกระดับด้วยน้ำใจและไมตรี อย่างมีคุณภาพและคุณธรรม

ขณะนี้การดำเนินการเตรียมการด้านต่างๆ ได้มีความคืบหน้าเป็นลำดับ คือด้านการเรียนการสอนนั้น ปัจจุบันนักศึกษาแพทย์รุ่นแรกได้ศึกษาอยู่ชั้นปีที่ 5 แล้ว ซึ่งเบื้องต้นมหาวิทยาลัยทำการสอนชั้นพรีคลินิกในชั้นปี 1 - 3 ส่วนชั้นปี 4 - 6 นั้น มีข้อตกลงกับทางกรุงเทพมหานครในการส่งนักศึกษาแพทย์ไปศึกษาและฝึกปฏิบัติในชั้นคลินิก ที่โรงพยาบาลกลาง และโรงพยาบาล เจริญกรุงประชารักษ์ของกรุงเทพมหานคร

ทั้งนี้เมื่อโรงพยาบาลศูนย์การแพทย์ของมหาวิทยาลัยดำเนินการจัดสร้างแล้วเสร็จและเปิดดำเนินการโดยสมบูรณ์แล้ว นักศึกษาแพทย์ชั้นคลินิกจะได้มาศึกษาและฝึกปฏิบัติ ณ โรงพยาบาลศูนย์การแพทย์ ที่มหาวิทยาลัยแม่ฟ้าหลวง จังหวัดเชียงใหม่ ทางด้านการก่อสร้างอาคารโรงพยาบาลคืบหน้าแล้วกว่าร้อยละ 85 คาดจะแล้วเสร็จในเดือนสิงหาคม 2561 และทดลองเปิดดำเนินการเบื้องต้นราวเดือนตุลาคม 2561 เป็นโรงพยาบาลขนาด

400 เตียง ที่สามารถบำบัดรักษา วิจัย โรคในสาขาต่างๆ โดยครบถ้วน ของการบริการทางสาธารณสุขของภาคเหนืออีกแห่งหนึ่ง

ในส่วนของอาคารโรงพยาบาลมีมูลค่าประมาณ 2,800 ล้านบาท และค่าตกแต่งภายในอีก 250 ล้านบาท คาดว่า โรงพยาบาลแห่งนี้ต้องการเครื่องมือและอุปกรณ์ทางการแพทย์เป็นเงินอีกไม่น้อยกว่า 1,200 ล้านบาท จึงจะเป็นโรงเรียนแพทย์ที่สมบูรณ์ได้ มหาวิทยาลัยได้ขอรับการจัดสรร ในการจัดหาครุภัณฑ์ทางการแพทย์ไปยังสำนักงบประมาณไปตามลำดับแล้ว แต่คาดว่าจะไม่เพียงพอหรือได้รับการจัดสรรงบประมาณในเร็ววัน ดังนั้นหากจะดำเนินการปฏิบัติการกิจการของโรงเรียนแพทย์และการให้บริการทางการแพทย์แก่พี่น้องประชาชนโดยสมบูรณ์แล้ว ยังต้องการการสนับสนุนหรือบริจาคเพื่อการจัดหาครุภัณฑ์ทางการแพทย์อีกเป็นจำนวนมาก ซึ่งผู้ที่บริจาคให้กับโรงพยาบาลศูนย์การแพทย์ นอกจากจะเป็นการทำประโยชน์ให้กับผู้ป่วย ก็ยังได้รับสิทธิพิเศษต่างๆ ในการได้รับการรักษาพยาบาล ณ โรงพยาบาลศูนย์การแพทย์แห่งนี้ด้วย

นอกจากโรงพยาบาลศูนย์การแพทย์แห่งนี้แล้ว ในบริเวณศูนย์การแพทย์ยังประกอบไปด้วยสำนักวิชาทันตแพทยศาสตร์ วิทยาศาสตร์สุขภาพ พยาบาลศาสตร์ ศูนย์

บริการสุขภาพแบบครบวงจรแห่งภาคเหนือ และอนุภูมิภาคลุ่มน้ำโขง คาดว่าการดำเนินการของศูนย์การแพทย์โดยรวมจะเสร็จสิ้นสมบูรณ์ในปี 2565

อย่างไรก็ตามด้วยความเป็นโรงพยาบาลศูนย์การแพทย์ของโรงเรียนแพทย์แห่งใหม่ของประเทศ จึงต้องการบุคลากรร่วมโครงการ โดยเฉพาะแพทย์และพยาบาลในสาขาวิชาอื่นที่เกี่ยวข้องอยู่อีกจำนวนมาก ดังนั้นแพทย์พยาบาลและบุคลากรทางการแพทย์ที่สนใจร่วมโครงการสามารถติดต่อสมัครเข้าเป็นพนักงานได้ตั้งแต่บัดนี้เป็นต้นไป

โรงพยาบาลศูนย์การแพทย์มหาวิทยาลัยแม่ฟ้าหลวง มีความมุ่งมั่น ปรารถนาอย่างแรงกล้าที่จะพัฒนาและเติบโตต่อไปให้เป็นโรงเรียนแพทย์ชั้นนำ มีบริการชั้นเยี่ยม แก่พี่น้องประชาชนทั่วไปทุกระดับ ในทุกโรค โดยตั้งเป้าหมายไว้ว่าจะจะไม่ให้มีผู้ป่วยคนใดที่ถูกปฏิเสธการรักษาเพราะความยากจน โดยมุ่งหมายที่จะสนองพระราชปณิธานทางการแพทย์และสาธารณสุขของ สมเด็จพระมหิตลาธิเบศร อดุลยเดชวิกรม พระบรมราชชนก และสมเด็จพระศรีนครินทราบรมราชชนนี

สอบถามข้อมูลเพื่อสมัครร่วมงานหรือบริจาค ติดต่อ มหาวิทยาลัยแม่ฟ้าหลวง 0-5391-6000 หรือ www.mfu.ac.th