



ศูนย์ปฏิบัติการเพื่อการพัฒนาทรัพยากรมนุษย์
ทางด้านวิทยาศาสตร์และเทคโนโลยี

ประตูทางเข้า

สำนักงานจัดการทรัพย์สินทางปัญญาและพัฒนานวัตกรรม (MFii)
มหาวิทยาลัยแม่ฟ้าหลวง 333 ม.1 ต.ท่าสุด อ.เมือง จ.เชียงราย 57100
Tel. 053-917003 Fax 053-917004
E-mail : mfii@mfu.ac.th

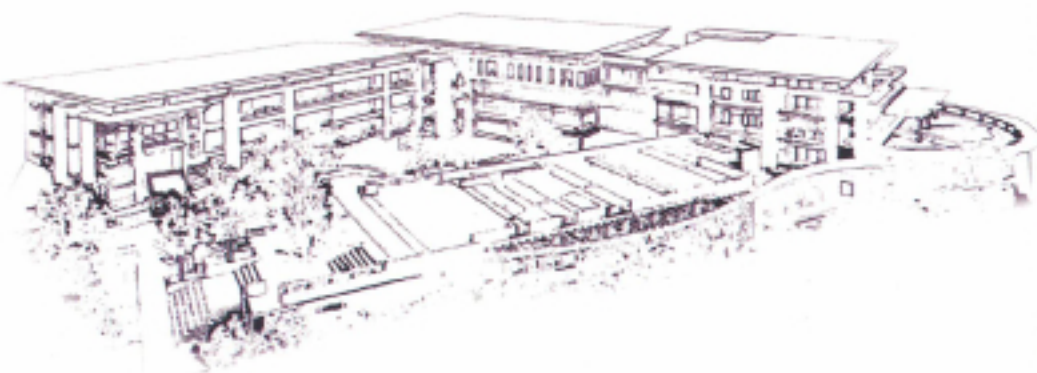
MFii



วัตถุประสงค์ของ MFii

เพื่อบริหารจัดการนวัตกรรมและทรัพย์สินทางปัญญาของมหาวิทยาลัย และนำไปต่อยอดสู่เชิงพาณิชย์

เพื่อส่งเสริมและสนับสนุนให้ผู้ประกอบการนำนวัตกรรมและทรัพย์สินทางปัญญาไปใช้ประโยชน์ในการดำเนินธุรกิจ



MFii

สำนักงานจัดการทรัพย์สินทางปัญญาและพัฒนานวัตกรรมมหาวิทยาลัยแม่ฟ้าหลวง

เป็นหน่วยงานที่ทำหน้าที่ในการส่งเสริมสนับสนุนและกระตุ้นให้นักวิจัยของมหาวิทยาลัยได้ประดิษฐ์ คิดค้น และสร้างสรรค์ผลงานที่สามารถนำมาใช้ประโยชน์ในเชิงพาณิชย์ได้อย่างเป็นรูปธรรม พร้อมทั้งส่งเสริมให้มีการบริหารจัดการทรัพย์สินทางปัญญาที่ได้เป็นอย่างดีเป็นระบบและนำไปเชื่อมโยงใช้ประโยชน์ในภาคธุรกิจอุตสาหกรรม เพื่อเพิ่มมูลค่าทางธุรกิจส่งผลให้เกิดความเข้มแข็งและเพิ่มขีดความสามารถในการแข่งขันได้ในเวทีการค้าโลก ก่อให้เกิดการพัฒนาทางด้านเศรษฐกิจของประเทศชาติต่อไป

บริการด้าน ทรัพย์สินทางปัญญา

- สืบค้นข้อมูลทรัพย์สินทางปัญญา
- ให้คำปรึกษา และแนะนำด้านทรัพย์สินทางปัญญา
- จัดเตรียมเอกสารสำหรับจดทะเบียนทรัพย์สินทางปัญญา
- ติดตาม/แก้ไขคำขอจดทะเบียนทรัพย์สินทางปัญญา

บริการวิเคราะห์ ทดสอบทางด้าน วิทยาศาสตร์

- บริการวิเคราะห์ทดสอบทางเคมี
- บริการวิเคราะห์ทดสอบทางกลศาสตร์
- บริการวิเคราะห์ทดสอบทางโครงสร้างจุลภาค
- บริการวิเคราะห์ทดสอบทางรังสีเอกซ์

บริการฐาน ข้อมูลงานวิจัย

- บริการข้อมูลผู้เชี่ยวชาญ นักวิจัย และผลงานวิจัย
- บริการห้องปฏิบัติการและเครื่องมือวิทยาศาสตร์ของมหาวิทยาลัย

หน่วย บ่มเพาะวิสาหกิจ

- ให้คำปรึกษาแนะนำจากผู้เชี่ยวชาญเฉพาะด้าน
- พัฒนาธุรกิจใหม่ และเครื่องหมายการค้า
- วางระบบการบริหารจัดการองค์กร
- จัดทำมาตรฐานผลิตภัณฑ์
- เชื่อมโยงเครือข่าย แหล่งทุน

โครงการบ่มเพาะ ธุรกิจวิทยาศาสตร์ เทคโนโลยี และนวัตกรรม

- สนับสนุนการลงทุนในการบ่มเพาะธุรกิจวิทยาศาสตร์ เทคโนโลยี และนวัตกรรม
- ให้คำปรึกษาแนะนำ วิเคราะห์และทำแผนธุรกิจ
- วิจัยและพัฒนาผลิตภัณฑ์ต้นแบบ
- สนับสนุน และเชื่อมโยงเข้าสู่ตลาด

ชมรมนักศึกษา ผู้ประกอบการ

- จัดอบรมให้ความรู้เพื่อเพิ่มทักษะและความสามารถโดยวิทยากรเฉพาะทาง
- จัดกิจกรรมศึกษาดูงาน
- จัดกิจกรรมแข่งขัน
- ผลักดันสมาชิกสู่โครงการที่เกี่ยวข้องต่อไป

ศูนย์ออกแบบ นวัตกรรม

- ให้คำปรึกษา และแนะนำด้านการออกแบบและพัฒนาผลิตภัณฑ์
- บริการออกแบบ และพัฒนาผลิตภัณฑ์ บรรจุภัณฑ์ เครื่องหมายการค้า ฉลากสินค้า และสื่อสิ่งพิมพ์อื่นๆ

โครงการพัฒนา ขีดความสามารถทาง เทคโนโลยี และวิจัยของภาค เอกชน

- สนับสนุนการลงทุนในการวิจัยและพัฒนาเทคโนโลยี
- ประสานงานและเชื่อมโยงการให้บริการพัฒนาเทคโนโลยีแบบครบวงจร

