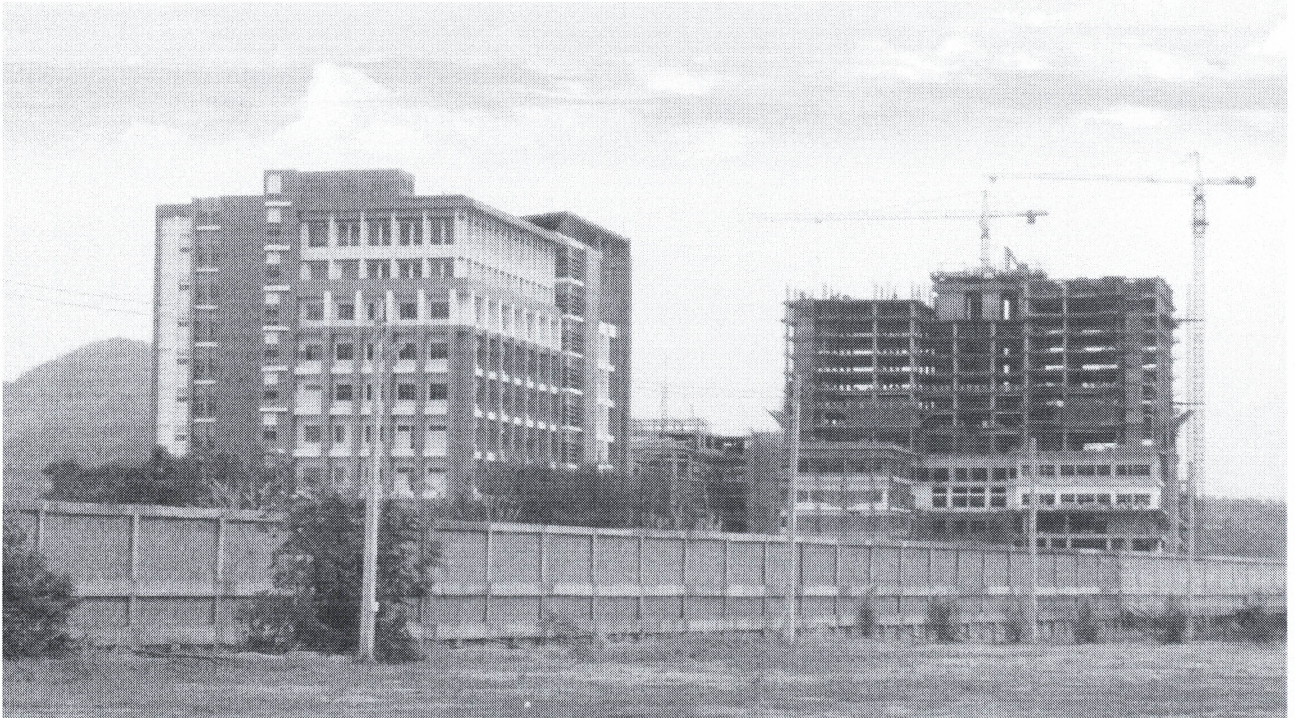


จังหวัดเชียงใหม่รางผางคเมืองนานาชาติสุขภาพ 4ปีกโรงพยาบาลเอกชนแห่งทุน-ม.แม่ฟ้าหลวงผูกศูนย์การแพทย์



ลงทุนเชียงใหม่สุดคึกคัก เอกชน 4 ราย ช่วงชิงพื้นที่ทำเลทอง แห่งลงทุนสร้างโรงพยาบาล-ขยายสาขายัดเมืองชายแดน “แม่สาย-เชียงแสน-เชียงของ” รองรับผู้ใช้บริการเมืองชายแดน-ประเทศเพื่อนบ้าน ชี้แนวโน้มชาวเมียนมา-สปป.ลาว-จีนตอนใต้นิยมใช้บริการเพิ่มขึ้น เตรียมขึ้นแท่นเป็นเมืองนานาชาติด้านสุขภาพ

นายพัฒนา สิทธิสมบัติ ประธาน บิสคลับ 17 จังหวัดภาคเหนือ และประธาน คณะกรรมการเพื่อโครงการสี่เหลี่ยมเศรษฐกิจ (คสศ.) หอการค้า 10 จังหวัดภาคเหนือ เปิดเผย “ประชาชาติธุรกิจ” ว่า ปัจจุบันในพื้นที่จังหวัดเชียงใหม่มีการลงทุนในกิจการเกี่ยวกับสุขภาพ หรือโรงพยาบาลเพิ่มขึ้นหลายแห่งทั้งในส่วนของภาครัฐและเอกชน โดยเฉพาะทำเลที่ได้รับความนิยมมากคือย่านถนนพหลโยธิน

ลงทุน 6,000 ล้านบาท - มหาวิทยาลัยแม่ฟ้าหลวง จังหวัดเชียงใหม่ ทุ่มงบกว่า 6,000 ล้านบาท สร้างศูนย์การแพทย์ติดถนนพหลโยธิน ตำบลนางแล โดยกำหนดเปิดบริการปี 2561 ซึ่งจะเป็นทั้งศูนย์การแพทย์ สถานศึกษา/วิจัย และการรักษาพยาบาลขนาดใหญ่ 400 เตียง และยังทำให้เกิดชุมชนแห่งใหม่ขยายตัวไปชานเมืองทางทิศเหนืออีกด้วย

สายเชียงใหม่เชื่อมไปยังชายแดน ได้แก่ โรงพยาบาลกรุงเทพเชียงใหม่ ตั้งอยู่บริเวณบ้านนางแล ต.นางแล อ.เมือง ใกล้กับทางเข้าบ้านคำของอาจารย์ดลวัลย์ ดัชนี สถานที่ท่องเที่ยวสำคัญของจังหวัดเชียงใหม่

ขณะที่ศูนย์การแพทย์มหาวิทยาลัยแม่ฟ้าหลวง ตั้งอยู่ที่ ต.นางแล อ.เมือง อยู่ระหว่างการก่อสร้าง และโรงพยาบาลเชียงใหม่อินเตอร์ ซึ่งเป็นโรงพยาบาลเอกชนท้องถิ่นกำลังก่อสร้างโชนถนนพหลโยธินสายในเช่นกัน นอกจากนี้

โรงพยาบาลเอกชนแห่งเดิมก็มีการขยายสาขาไปยังต่างอำเภอชายแดนอย่างต่อเนื่อง ทั้งโรงพยาบาลเกษมราษฎร์ ศรีบุรินทร์ ของเครือบางกอก เช่น ฮอสปิทอล และโรงพยาบาลไอเวอร์บรีดเชียงใหม่ ตั้งอยู่บนสิงห์โคก เขตเทศบาลนครเชียงใหม่ อ.เมือง นายพัฒนามกล่าวต่อว่า การขยายตัวของกิจการโรงพยาบาลดังกล่าวไม่ได้ขยายเฉพาะจุดที่เป็นตัวเมืองเชียงใหม่เท่านั้น แต่ขยายไปยังพื้นที่รอบนอกและต่างอำเภอ ซึ่งแสดงให้เห็นถึงขีดความสามารถในการดูแลสุขภาพตัวเองของประชาชนชาวเชียงใหม่