

SIM

f t v i MFUconnect

จดหมายคุณแพทยบัว สำนักวิชาการแพทยบูรณาการ มหาวิทยาลัยแม่ฟ้าหลวง
ฉบับที่ 3 ประจำเดือน มกราคม ถึง มีนาคม พ.ศ. 2564

E-NEWS

ISSUE #3
01-03/2021

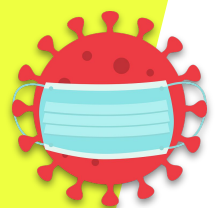
...อากาศเป็นพิษ
ชีวิตต้องพร้อม...

PM 2.5 กลับมาอีกครั้ง

เจ้าฝุ่นเล็กจิ๋ว...อันตรายกว่าที่คิด



ฝุ่น PM 2.5 คือฝุ่นขนาดเล็กละเอียดมาก เทียบเท่าแบคทีเรีย
ซึ่งร่างกายดักจับได้ไม่ทันัก ทำให้มีโอกาสเข้าสู่ร่างกายได้ง่าย
และเป็นสาเหตุหนึ่งที่ทำให้เกิดโรคมะเร็งปอด
อุปกรณ์ป้องกัน ที่ต้องมี : หน้ากากมาตรฐาน N95 ป้องกันฝุ่น
ขนาด 0.3 ไมครอนได้ #SafeYourLungs



สวัสดิ์ปีใหม่เมือง พ.ศ. ๒๕๖๔

เนื่องในมงคลดิถีปีใหม่มือง พุทธศักราช ๒๕๖๔ จุลศักราช ๑๓๘๓ ปีระวงเป้า (ปีฉลู)

ดีและอัจะในวันนั้ก็ทากเป็นวันดี เป็นวันสัตรีศุภะมงคลอันประเสริฐ เนื่องในโอกาสปีเก่าได้ลวงพันไปแล้ว ปีใหม่แก้วพญาวันก็เวียนมาถึง อีกครั้งในยามนี้

ในนามของสำนักวิชาการแพทยบูรณาการ มหาวิทยาลัยแม่ฟ้าหลวง ขออาราธนาคุณพระแก้วเจ้าทั้งสามประการ ตลอดถึงบุญญาปีระมีของ องค์สมเด็จพระแก้วเจ้าแม่ฟ้าหลวง ได้โปรดอภิบาลคุ้มครองให้ออกทุกท่านจงอยู่ดีมี สุข พ้นจากทุกข์เรื่องเศร้าหมอง โชคดีมีชัยป็นใหญ่ป็นสูง หากว่ามีสิ่งใดที่เราท่านทั้งหลาย ได้เคยลวงล้ากำเกินหรือได้ประมาท พลาดพลั้งต่อกัน ด้วยกายกรรม วาจากรรม มโนกรรม ด้วยเจตนาที่ดีหรือไม่ดีเจตนาที่ดี

ขอท่านทั้งหลายได้โปรดลดโทษและอธิศีลกรรมแก่กัน ขอให้อเจริญด้วยอายุ วรรณะ สุขะ พละ ห้อมมีแต่ความจุ่มเนื้อเย็นใจ ตลอด ปีและตลอดไป เตียงแต่ดีหลีเทอญ...



จุ่มอีก เย็นใจ ปีใหม่เมือง
สำนักวิชาการแพทยบูรณาการ



TCAS LIVE

Q & A

วันที่ 4 มีนาคม 2564 สำนักวิชาการ แพทย์บูรณาการ ได้จัดรายการ LIVE streaming ทาง Facebook fanpage SIMMFU แนะนำ หลักสูตรทั้ง 3 สาขาวิชาได้แก่ การแพทย์แผนไทย ประยุกต์ กายภาพบำบัด และการแพทย์แผนจีน โดยได้ตอบทุกข้อสงสัยและแนะนำการสมัคร สำหรับผู้สนใจเข้าศึกษาต่อ

สามารถติดตามรายละเอียดการสมัครได้ที่ <https://admission.mfu.ac.th/>



SIM Hotline : สายตรงคุณบดี สำนักวิชาการ แพทยบูรณาการ มหาวิทยาลัยแม่ฟ้าหลวง

SIM : School of Integrative Medicine

สายตรงคุณบดี สำนักวิชาการแพทยบูรณาการ เป็นช่องทางสำหรับการติดต่อ สำหรับ นักศึกษา ผู้ปกครอง บุคลากร และ บุคคลทั่วไป สำหรับรับฟัง ประเด็นต่างๆ และ ข้อเสนอแนะ สำหรับสำนักวิชาการแพทยบูรณาการ เพื่อนำไปแก้ปัญหาต่างๆ ที่เกิดขึ้น และ พัฒนาส่วนงานต่างๆ ของสำนักวิชาการให้ดียิ่งขึ้น เพื่อประโยชน์สูงสุดแก่ผู้ที่เกี่ยวข้องกับสำนักวิชาการแพทยบูรณาการในทุกระดับ



เพื่อเป็นการดำเนินงานตามนโยบาย การ
ประเมินคุณธรรมและความโปร่งใสในการ
ดำเนินงาน หรือ MFU-ITA สนว.การ
แพทยบูรณาการ ได้ร่วมประกาศ
เจตนากรณี MFU Says No to Gift และ
ส่งเสริมความโปร่งใสในการทำงานในทุก
ระดับ

นอกจากนี้ ได้ปรับปรุง สายตรงคุณบดี
หรือ SIM Hotline ให้มีความครอบคลุม
สำหรับการรับความคิดเห็นจากบุคลากร
นักศึกษา และ บุคคลภายนอก โดยเข้าถึงได้
ผ่าน



ส่งกำลังใจให้กันและกัน

“ในช่วงนี้ เป็นช่วงที่นักศึกษาชั้นปีที่ 4 สอบ Exit Exam ซึ่งเป็นการสอบประเมินผลความรู้รอบยอด ก่อนที่นักศึกษาจะจบการศึกษาจากมหาวิทยาลัยแห่งนี้ อาจารย์เชื่อมั่นว่านักศึกษา IM ทุกคนมีคุณภาพ และสามารถผ่านการสอบในครั้งนี้ไปได้อย่างแน่นอน

และ อาจารย์ขออวยพรให้นักศึกษา IM ทุกคน เมื่อเข้าสู่ชีวิตการทำงาน ประสบความสำเร็จ และก้าวหน้าในสายวิชาชีพของตนเองนะคะ”



อ.ดร.พทป.ปราวรี ภูนิริบ
ผู้ช่วยคุณบดีสำนักวิชาการแพทยบูรณาการ



คุณ ดวงเดือน มโนหาญ

มุมมองห้องคุณบดีกับพี่บุง

สวัสดิ์ค่ะ น้อง ๆ นักศึกษา เจ้าหน้าที่และอาจารย์ สำนักวิชาการแพทยบูรณาการ พี่ชื่อ บุง ค่ะ ดูแลงานบริหารและแผนงานงบประมาณ งานการเงิน เลขาคณบดี งานบริการวิชาการและคลินิก รวมไปถึงงานพาร์ทไทม์ของน้องๆนักศึกษาค่ะ ยินดีที่ได้รู้จักทุกคนนะคะ

สำหรับอาจารย์ ที่มีคำถามหรือข้อสงสัยเกี่ยวกับการเงิน งบประมาณ แผนงานต่างๆ สามารถเข้ามาปรึกษาบุงได้เลยนะคะ โดยสามารถเข้ามาติดต่อบุงได้ที่ อาคาร E3A ชั้น 4 สำนักวิชาการแพทยบูรณาการ โทรศัพท์ 0-5391-6435 หรือ email : duangduen.man@mfu.ac.th ค่ะ

ปล. นักศึกษาทุกคนที่มาติดต่อสำนักวิชาในวันเวลาราชการ อย่าลืมแต่งกายสุภาพด้วยนะคะ

โครงการตลาดนัดสุขภาพ ณ. อบต.แม่ข้าวต้ม

เมื่อวันที่ 27 มีนาคม 2564 ที่ผ่านมา

สำนักวิชาการแพทย์บูรณาการ มหาวิทยาลัยแม่ฟ้าหลวง และโรงพยาบาล มหาวิทยาลัยแม่ฟ้าหลวง ร่วมออกหน่วยให้บริการสุขภาพประชาชน ด้วย ศาสตร์ของการแพทย์แผนไทย การแพทย์แผนจีน และกายภาพบำบัด

โดยในงานนี้ มีน้องๆนักศึกษามาร่วมกันให้บริการประชาชน ร่วมมือร่วมใจ สร้างสรรค์การดูแลสุขภาพประชาชน เพื่อเตรียมความพร้อมสู่การดูแลสุขภาพประชาชนอย่างมืออาชีพ



What's new in Research !!!

ขอแนะนำงานวิจัยของ อ.ดร.พทป.ธิดารัตน์ ดวงยอด ในการศึกษาองค์ประกอบและประสิทธิภาพของปูนแดง หนึ่งในยาไทยที่ใช้กันมายาวนาน

โดยได้แสดงหลักฐานเชิงประจักษ์ ถึงประสิทธิภาพในการยับยั้งการอักเสบ ซึ่งสัมพันธ์กับการใช้งานตามหลักการแพทย์แผนไทยอีกด้วย

ORIGINAL ARTICLE

Anti-inflammatory activity and chemical constituents of red limestone

Thidarat Duangyod^{1,2},
Narawadee Rujanapan^{1,2},
Sorraya Champakam²,
Rawiwan Charoensub^{1,2}

¹Department of Applied Thai Traditional Medicine, School of Integrative Medicine, Mae Fah Luang University, ²Medicinal Plants Innovation Center of Mae Fah Luang University, Mae Fah Luang University, Chiang Rai, Thailand

J. Adv. Pharm. Technol. Res.

ABSTRACT

Red limestone is a mixture of turmeric (*Curcuma longa* L.) powder and limestone which is made from burning shells at high temperature. The yellow mixture turns to red color or deep orange because of the reaction between turmeric and calcium carbonate in limestone. Red limestone is traditionally used to treat many diseases such as abscess, cut wound and insect bite. The purpose of this study was to investigate anti-inflammatory activity and chemical constituents of red limestone. The chemical analysis of red limestone extract by liquid chromatography with tandem mass spectrometry revealed that red limestone consisted of alpha-turmerone and curcumanolide B as major components. These compounds were related with the chemical constituents in *C. longa* extract which is a main ingredient of red limestone. However, curcuminoids were not detected in red limestone extract. Cytotoxicity of red limestone extract was investigated. Macrophage cell lines (RAW 264.7) and human keratinocyte cell lines (HaCaT cells) were investigated cell viability using MTT assay. Red limestone extract was nontoxic to normal cells such as macrophage cells and human keratinocyte cells. Moreover, the inflammatory activity was detected nitric oxide (NO) secretion in RAW 264.7 cells. The result showed that the extracts inhibited NO in dose-dependent manner and IC₅₀ was found to be 102.42 µg/ml. It suggested that red limestone extract had a potential for anti-inflammatory activity.

Key words: Anti-inflammatory activity, chemical constituent, *Curcuma longa* L., red limestone



สามารถไปอ่านรายละเอียดได้ที่
DOI: 10.4103/japtr.JAPTR_55_21

WELCOME

Our new international lecturer at School of Integrative Medicine



陈嘉威
MR.CHEN JIA WEI

Lecturer in
Department of
Traditional Chinese
Medicine

ความรู้สึกที่มาประเทศไทย

“ผมทำงานที่นี่เกือบ 2 เดือนแล้ว คนไทยน่ารัก เมืองไทยแตกต่างจากบ้านเกิดของผมมาก เป็นประเทศที่สะอาด อาหารอร่อย ส่วนวัฒนธรรมอาจจะแตกต่างสักหน่อย แต่ก็ไม่ใช่ปัญหาในการที่จะอยู่ที่นี้เลย แต่ถ้าให้เลือกก็ชอบอยู่เมืองไทยมากกว่า อาหารไทยถูกปากผม”

Meet the Alumni : เส้นทางความสำเร็จของศิษย์เก่า

ศิษย์เก่า

ความภูมิใจของ SIM

...คุณแพทย์บ่าวของเราฉบับนี้ขอแนะนำศิษย์เก่าของสำนักวิชาการแพทย์บูรณาการ กับเส้นทางสู่ความสำเร็จและการทำงาน...

SIM Alumni



กฤตกร ปัญญาวงศ์
สาขาวิชา การแพทย์แผนไทยประยุกต์
รหัสนักศึกษา 5631801002 รุ่นที่ 9
สถานที่ทำงานปัจจุบัน แผนกเวชศาสตร์ฟื้นฟู โรงพยาบาลกรุงเทพ
E-mail Banz_41520@hotmail.com
Facebook : Krittakorn Panyawong

เส้นทางสู่การทำงาน

มีเพื่อนที่จับภาพภาพบำบัดแนะนำว่ามีตำแหน่งแพทย์แผนไทยเปิดรับสมัครในโรงพยาบาลเอกชนที่เพื่อนทำอยู่ เลยลองส่ง resume ไปสมัคร แล้วบริษัท ก็เรียกให้มาสัมภาษณ์งาน และรับเข้าทำงาน

MEU SIMI

SIM Alumni

เดชาธร ปลั่งมวก
สาขาวิชา การแพทย์แผนจีน
รหัสนักศึกษา 5731809033 รุ่นที่ 1
สถานที่ทำงานปัจจุบัน ชีวเวชคลินิก การแพทย์แผนไทยประยุกต์ และการแพทย์แผนจีน
Facebook : Dechatorn Plongmak



เส้นทางสู่การทำงาน

ได้รับการสนับสนุนจากอาจารย์สำนักวิชาท่านหนึ่ง ได้ชักชวนให้มาร่วมทำงาน เป็นส่วนหนึ่งในชีวิตรสคลินิก ถือได้ว่าเป็นโอกาสที่ดีมากๆครับ

MEU SIMI

SIM Alumni

สรวิศ สิบพงศ์
สาขาวิชา กายภาพบำบัด
รหัสนักศึกษา 5531803051 รุ่นที่ 6
สถานที่ทำงานปัจจุบัน Treat And Train Clinic
Facebook : Sorawis Suebpong



เส้นทางสู่การทำงาน

ชอบและถนัดในสิ่งที่ทำ ตั้งแต่อยู่มหาวิทยาลัย เรียบจบสมัครเข้าทำงานในคลินิกที่ทำเฉพาะทาง และออกมาเปิดคลินิกของตัวเอง

ลําดวนเกมสํี ครั่งที่ 19

การแข่งขันทกีฬา "ลําดวนเกมสํี" คื การแข่งขันทกีฬาตํางตําง โดยมํีนักศีกษาจาก 14 สํานักเข้ร่วมโดยพร้อมเพรียง เพื่อเป็นการสงเสริมให้มีสุขภาพพลานามัยที่ แข็งแรง สรํางความสามัคคี ความมีนํ้าใจของนักศีกษา การรํูจกแพ้-ชนะ ให้อภัยซึ่ง กัันและกััน ซึ่งในปี พ.ศ.2564 นี้ ได้จัด "ลําดวนเกมสํี ครั่งที่ 19" ระหว่จวันที 29 มํีนาคม ถึง 24 เมษายน 2564 ณ มหาวิทยาลัยแม่ฟ้าหลวง

โดยนักศีกษาสํานักวิชาการแพทยบูรณาการได้เข้ร่วมการแข่งขันทกีฬา ประเภทตํางตําง อาทิ วอลเลย์บอล แบตมินตัน ฟุตซอลเป็นต้น ผลการแข่งขันท ณ วันที 4 เมษายน 2564 การแข่งขันทวอลเล่ย์บอลประเภททีมหญิง สํานักวิชาการแพทย บูรณาการ ชนะในรอบรองชนะเลิศ เป็นคําลังใจให้นักศีกษาทุกคนด้วยนะคะ ^^



มาร่วมสงคําลังใจและร่วมเชยร์กัันได้นะ ^^



ฝ่ายคณะกรรมการนักศีกษาและศีกษาเก่า



ตั้งแต่วันที 16 เมษายน 2564 เป็นต้นไป

• โรงพยาบาลจะให้บริการรักษาเฉพาะผู้ที่คํ่าการนัดหมายสง่หน้าเท่านั้น โดยสามารถนัดหมายได้ ที่หมายเลขโทรศัพท ดังนํี

แผนกโรคทางกลํามเนื้อ กระดูกและข้อ : 0 5391 7584

แผนกโรคทางอายุรกรรม : 0 5391 7597

แผนกโรคทางระบบประสาท : 0 5391 7570

สํหรับผู้ป่วยใหม่ ให้ติดต่อดูจุดคํารอง : 0 5391 7589

• โรงพยาบาลสง่ให้บริการผู้ที่เดินทางไปยังกรุงเทพมหานคร ปทุมธานี สมุทรปราการ นนทบุรี เชียงใหม่ และนครปฐม และขอความร่วมมือให้ทุกทําน ปฏิบัติตามมาตรการป้องกันโรค ของคณะกรรมการโรคติดต่จังหวดเชียงรย โดยให้สังเกตอาการตนเองอยู่ที่บ้านอย่จเคร่งครัด

• สํหรับผู้มารับบริการรยจกําของโรงพยาบาล ที่ต้องรับปรณายาสมุนไฟร เพื่อการรักษาตอเนื่อง สามารถติดต่ขอใช้บริการรับยาสมุนไฟรทางโทรศัพท ได้ตามรยละเอียดที่แนบมานํี

**สอบถามข้อมูลเพิ่มเติม โทรศัพท 0 5391 7563
ในวันและเวลาราชการ**



ชองทางติดต่
สํานักวิชาการแพทยบูรณาการ

333 ม.1 ต. ท่าสุด อ.เมือง จ. เชียงรย 57100
Facebook : <https://www.facebook.com/SIMMFU>
E-mail : integrative-medicine@mfu.ac.th

Tel : 0-5391-6610
Website : www.im.mfu.ac.th