



รายงานผล

การประเมินคุณภาพการศึกษาภายใน

ระดับหลักสูตรและระดับสำนักวิชา ประจำปีการศึกษา 2561

สำนักวิชาเวชศาสตร์ชะลอวัยและฟื้นฟูสุขภาพ



คำนำ

การประเมินคุณภาพการศึกษากายในของสำนักวิชาเวชศาสตร์ชะลอวัยและฟื้นฟูสุขภาพ ประจำปีการศึกษา 2561 เป็นการดำเนินงานตามระบบและกลไกการประกันคุณภาพภายใน ของมหาวิทยาลัยแม่ฟ้าหลวง เพื่อให้การประกันคุณภาพการศึกษาเกิดประโยชน์มากยิ่งขึ้น จึงกำหนดให้มีการประกันคุณภาพภายใน 3 ระดับ คือ ระดับหลักสูตร ระดับสำนักวิชา และระดับสถาบัน โดยใช้หลักการตรวจสอบเอกสาร หลักฐานเชิงประจักษ์ ตามตัวบ่งชี้ และเกณฑ์การประเมินคุณภาพของสำนักงานคณะกรรมการการอุดมศึกษา (สกอ.) โดยในปีการศึกษา 2561 ได้ดำเนินการประเมินคุณภาพภายใน มีการสัมภาษณ์บุคลากรภายในสำนักวิชา เพื่อนำข้อมูลมาวิเคราะห์ประกอบกับการดำเนินงานประกันคุณภาพเพื่อนำไปสู่การพัฒนาคุณภาพ ทั้งทางด้านวิชาการและการบริหารจัดการให้มีคุณภาพ และมาตรฐานเป็นที่ยอมรับในระดับสากล

รายงานฉบับนี้เป็นรายงานผลการประเมินคุณภาพการศึกษากายใน ของสำนักวิชาเวชศาสตร์ชะลอวัยและฟื้นฟูสุขภาพ ประจำปีการศึกษา 2561 โดยคณะกรรมการประเมินคุณภาพการศึกษากายใน ระดับหลักสูตร และระดับสำนักวิชา ทั้งนี้ ส่วนประกันคุณภาพการศึกษาและพัฒนาหลักสูตร มหาวิทยาลัยแม่ฟ้าหลวง หวังเป็นอย่างยิ่งว่า รายงานฉบับนี้ จะเป็นประโยชน์ต่อการปรับปรุงพัฒนาคุณภาพการศึกษากายในให้ดียิ่งขึ้น ในครั้งนี้ ขอขอบคุณ ผู้บริหาร บุคลากรของ สำนักวิชาเวชศาสตร์ชะลอวัยและฟื้นฟูสุขภาพ ทุกท่านที่ให้ความร่วมมือในการประเมินเป็นอย่างดี

ส่วนประกันคุณภาพการศึกษาและพัฒนาหลักสูตร
มหาวิทยาลัยแม่ฟ้าหลวง

สารบัญ

	หน้า
ข้อมูลพื้นฐาน	3
ปรัชญา / ปณิธาน / วิสัยทัศน์	4
โครงสร้างการบริหารงานของสำนักวิชา	4
รายงานผลการประเมินคุณภาพการศึกษาภายใน	5
ระดับหลักสูตร	
หลักสูตรวิทยาศาสตรมหาบัณฑิต สาขาวิชาตจวิทยา	6
หลักสูตรวิทยาศาสตรมหาบัณฑิต สาขาวิชาวิทยาศาสตร์ชะลอวัยและฟื้นฟูสุขภาพ	8
หลักสูตรวิทยาศาสตรมหาบัณฑิต สาขาวิชาเวชศาสตร์ชะลอวัยและฟื้นฟูสุขภาพ	10
หลักสูตรปรัชญาดุษฎีบัณฑิต สาขาวิชาตจวิทยา	12
หลักสูตรปรัชญาดุษฎีบัณฑิต สาขาวิชาวิทยาศาสตร์ชะลอวัยและฟื้นฟูสุขภาพ	14
หลักสูตร ปรัชญาดุษฎีบัณฑิต สาขาวิชาเวชศาสตร์ชะลอวัยและฟื้นฟูสุขภาพ	16
ข้อเสนอแนะเพื่อการพัฒนา การประเมินคุณภาพระดับหลักสูตร	18
ระดับสำนักวิชา	
บทสรุปผู้บริหาร	19
ตาราง : ผลการประเมินคุณภาพตามตัวบ่งชี้	20
ตาราง : ผลการประเมินคุณภาพตามองค์ประกอบ	21
ผลการประเมินคุณภาพการศึกษาภายใน ระดับสำนักวิชา ประจำปีการศึกษา 2559-2561	22
ข้อเสนอแนะเพื่อการพัฒนาและตารางผลการตรวจประเมิน	23
ประมวลผลการตรวจประเมิน ระดับหลักสูตรและระดับสำนักวิชา	26

ข้อมูลพื้นฐาน

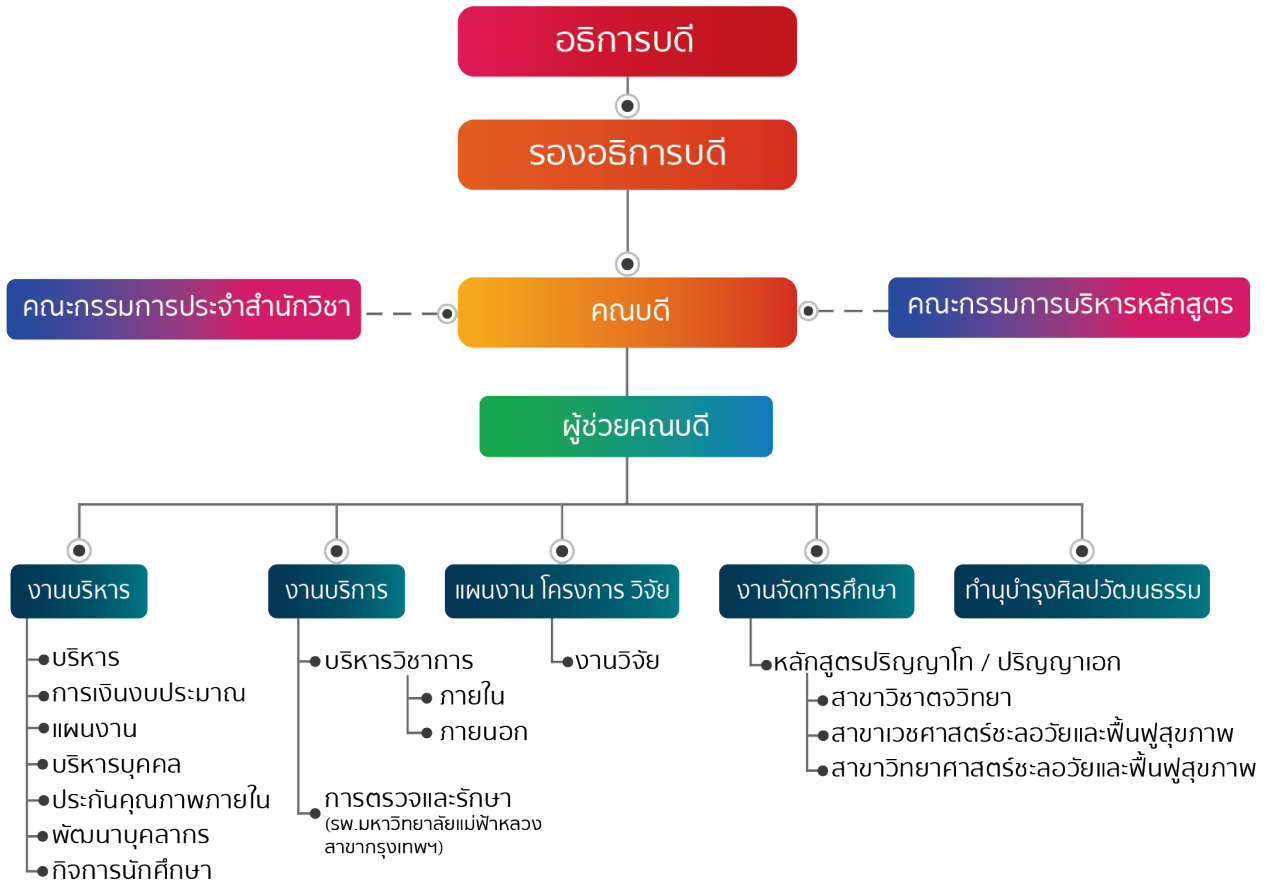
ประวัติความเป็นมา

สำนักวิชาเวชศาสตร์ชะลอวัยและฟื้นฟูสุขภาพ ได้จัดตั้งขึ้นเมื่อวันที่ 20 พฤศจิกายน 2550 โดยมีภารกิจหลักในการจัดการเรียนการสอน การวิจัย การบริการวิชาการทางตจวิทยา ตจวิทยาเวชศาสตร์ผิวพรรณ เวชศาสตร์ชะลอวัยและฟื้นฟูสุขภาพ และวิทยาศาสตร์ชะลอวัยและฟื้นฟูสุขภาพ โดยเปิดสอนเฉพาะหลักสูตรปริญญาโท และปริญญาเอก ซึ่งมีวิสัยทัศน์เพื่อมุ่งสู่ความเป็นเลิศทางวิชาการ โดยมีหลักสูตรการศึกษาและงานวิจัยที่ได้มาตรฐาน เป็นที่ยอมรับในระดับชาติและระดับนานาชาติ

การเปิดหลักสูตร

- ปี พ.ศ. 2551 เปิดสอนหลักสูตรวิทยาศาสตรมหาบัณฑิตและหลักสูตรปรัชญาดุษฎีบัณฑิต สาขาวิชาตจวิทยา
- ปี พ.ศ. 2552 เปิดสอนหลักสูตรวิทยาศาสตรมหาบัณฑิตและหลักสูตรปรัชญาดุษฎีบัณฑิต สาขาวิชาเวชศาสตร์ชะลอวัยและฟื้นฟูสุขภาพและสาขาวิชาวิทยาศาสตร์ชะลอวัยและฟื้นฟูสุขภาพ
- ปี พ.ศ. 2555 ปรับปรุงหลักสูตรที่เปิดสอนทั้ง 6 หลักสูตร ให้เป็นไปตามกรอบมาตรฐานคุณวุฒิระดับอุดมศึกษาแห่งชาติ (TQF)
- ปี พ.ศ. 2560 ปรับปรุงหลักสูตรที่เปิดสอนทั้ง 6 หลักสูตร ให้เป็นไปตามกรอบมาตรฐานคุณวุฒิระดับอุดมศึกษาแห่งชาติ (TQF)

โครงสร้างการบริหารงานของสำนักวิชา



ปรัชญา / ปณิธาน / วิสัยทัศน์

ปรัชญา / ปณิธาน

ปรัชญา

“ งามทั้งกายใจ เด่นดีด้านปัญญา เป็นผู้พร้อมพัฒนา เลิศล้ำวิทยาการ ”

ปณิธาน

1. เป็นสถาบันผลิตบัณฑิตที่มีคุณภาพคุณธรรม จริยธรรมและจรรยาบรรณในวิชาชีพ
2. เป็นสถาบันฝึกอบรมด้านตจวิทยาและการชะลอวัยและฟื้นฟูสุขภาพที่ได้มาตรฐาน
3. เป็นสถาบันที่ศึกษาวิจัยและเผยแพร่ทางด้านตจวิทยาและการชะลอวัยและฟื้นฟูสุขภาพ

วิสัยทัศน์

“ มุ่งสู่ความเป็นเลิศทางวิชาการในสาขาตจวิทยา สาขาวิชาวิทยาศาสตร์ชะลอวัยและฟื้นฟูสุขภาพ และสาขาวิชาเวชศาสตร์ชะลอวัยและฟื้นฟูสุขภาพ โดยมีหลักสูตรการศึกษาและงานวิจัยที่ได้มาตรฐาน เป็นที่ยอมรับในระดับนานาชาติ ”

รายงานผลการประเมินคุณภาพการศึกษาภายใน

ระดับหลักสูตร

บทสรุปผู้บริหาร

การประเมินคุณภาพระดับหลักสูตร สำนักวิชาเวชศาสตร์ชะลอวัยและฟื้นฟูสุขภาพ

ประจำปีการศึกษา 2561 วันที่ 18-19 สิงหาคม 2562

ตามที่ สำนักงานคณะกรรมการการอุดมศึกษา (สกอ.) ได้ประกาศนโยบายการประกันคุณภาพการศึกษาภายใน โดยกำหนดให้สถาบันการศึกษาจะต้องมีการประเมินคุณภาพการศึกษา 3 ระดับ ประกอบด้วย การประเมินคุณภาพระดับหลักสูตร การประเมินคุณภาพระดับสำนักวิชา และการประเมินคุณภาพระดับสถาบัน และเริ่มดำเนินการตั้งแต่นั้นเป็นต้นไป ซึ่งจากนโยบายดังกล่าว มหาวิทยาลัยแม่ฟ้าหลวง จึงได้กำหนดให้มีการประเมินคุณภาพระดับหลักสูตรของสำนักวิชาเวชศาสตร์ชะลอวัยและฟื้นฟูสุขภาพ ในระหว่างวันที่ 18-19 สิงหาคม 2562 และได้แต่งตั้งคณะกรรมการประเมินประกอบด้วย

- | | |
|--|---------------------|
| 1. รองศาสตราจารย์ ดร.ยุวดี รอดจากภัย | ประธาน |
| 2. ผู้ช่วยศาสตราจารย์ ดร.ภาณุพงษ์ ใจวุฒิ | กรรมการ |
| 3. ผู้ช่วยศาสตราจารย์ ดร.มัชฌิมา นราดิศร | กรรมการ |
| 4. หัวหน้าส่วนประกันคุณภาพการศึกษาและพัฒนาหลักสูตร | กรรมการและเลขานุการ |
| 5. อาจารย์หรือเจ้าหน้าที่ของสำนักวิชา | ผู้ช่วยเลขานุการ |
- (อ้างอิง คำสั่งมหาวิทยาลัยแม่ฟ้าหลวงที่ 2153/2562 ลงวันที่ 5 กรกฎาคม 2562)

คณะกรรมการประเมินคุณภาพระดับหลักสูตร สำนักวิชาเวชศาสตร์ชะลอวัยและฟื้นฟูสุขภาพได้ดำเนินการประเมินหลักสูตรของ สำนักวิชา จำนวน 6 หลักสูตร หลักสูตรระดับปริญญาโท 3 หลักสูตร และหลักสูตรระดับปริญญาเอก 3 หลักสูตร โดยใช้กระบวนการพบผู้บริหารของสำนักวิชา เพื่อสอบถามข้อมูลบริบททั่วไปของสำนักวิชา สัมภาษณ์อาจารย์ประจำหลักสูตร ตรวจสอบข้อมูลที่เกี่ยวข้องจากเอกสาร/หลักฐานของสำนักวิชา พร้อมทั้งรายงานผลการประเมินต่อ ผู้บริหาร อาจารย์ประจำหลักสูตร เพื่อพิจารณาโดยเปิดโอกาสให้สามารถส่งข้อมูลเพิ่มเติม ได้ภายใน 7 วัน หลังจากได้รับทราบผลการประเมินด้วยวาจาไปแล้ว

จากกระบวนการประเมินคุณภาพระดับหลักสูตรของสำนักวิชาเวชศาสตร์ชะลอวัยและฟื้นฟูสุขภาพ มีผลการประเมินดังนี้

หลักสูตรวิทยาศาสตร์มหาบัณฑิต สาขาวิชาตจวิทยา

องค์ประกอบที่	I	P	O	คะแนนเฉลี่ย	ระดับคุณภาพ
1. การกำกับมาตรฐาน	ผ่านการประเมิน				หลักสูตรเป็นไปตามมาตรฐาน
2. บัณฑิต	-	-	4.32	4.32	ระดับดีมาก
3. นักศึกษา	3.00	-	-	3.00	ระดับปานกลาง
4. อาจารย์	3.68	-	-	3.68	ระดับดี
5. หลักสูตร การเรียน การสอน การประเมินผู้เรียน	3.00	3.67	-	3.50	ระดับดี
6. สิ่งสนับสนุนการเรียนรู้	-	3.00	-	3.00	ระดับปานกลาง
รวม	3.29	3.50	4.32	3.51	ระดับดี
ระดับคุณภาพ	ดี	ดี	ดีมาก		

หลักสูตรวิทยาศาสตรบัณฑิตวิทยาศาสตร์มหาบัณฑิต สาขาวิชาตจวิทยา มหาวิทยาลัยแม่ฟ้าหลวง มีผลการดำเนินงานในปีการศึกษา 2561 ได้มาตรฐาน ตามมาตรฐานการศึกษาระดับอุดมศึกษาแห่งชาติ และมีระดับคุณภาพอยู่ในระดับดี (3.51 คะแนน) ตามเกณฑ์การประเมินคุณภาพการศึกษาระดับหลักสูตร 6 องค์ประกอบ 13 ตัวบ่งชี้

องค์ประกอบด้านการกำกับมาตรฐาน มีผลการประเมินหลักสูตรเป็นไปตามเกณฑ์มาตรฐานฯ

องค์ประกอบด้านบัณฑิต มีคุณภาพอยู่ในระดับดีมาก

องค์ประกอบด้านนักศึกษา มีคุณภาพอยู่ในระดับปานกลาง

องค์ประกอบด้านอาจารย์ มีคุณภาพอยู่ในระดับดี

องค์ประกอบด้านหลักสูตร การเรียนการสอน การประเมินผลผู้เรียน มีคุณภาพอยู่ในระดับดี

องค์ประกอบด้านสิ่งสนับสนุนการเรียนรู้ มีคุณภาพอยู่ในระดับปานกลาง

จากการประเมินปัจจัยนำเข้า พบว่ามีคุณภาพอยู่ในระดับดี (3.29 คะแนน) กระบวนการ มีคุณภาพอยู่ในระดับดี (3.50 คะแนน) และผลลัพธ์มีคุณภาพอยู่ในระดับดีมาก (4.32 คะแนน)

การประเมินคุณภาพการศึกษายภายใน ระดับหลักสูตร

สำนักวิชา : เวชศาสตร์ชะลอวัยและฟื้นฟูสุขภาพ

หลักสูตร : วิทยาศาสตร์มหาบัณฑิต สาขาวิชาจิตวิทยา วันที่ประเมิน : 18 กรกฎาคม 2562

องค์ประกอบ	ตัวบ่งชี้คุณภาพ	ผลการประเมินโดยตนเอง		ผลการประเมิน	องค์ประกอบ	ตัวบ่งชี้คุณภาพ	ผลการประเมินโดยกรรมการ		ผลการประเมิน	หมายเหตุ
		ผลการดำเนินงาน หรือ ตัวตั้ง/ตัวหาร (1=ผ่าน, 0=ไม่ผ่าน)	คะแนน				ผลการดำเนินงาน หรือ ตัวตั้ง/ตัวหาร (1=ผ่าน, 0=ไม่ผ่าน)	คะแนน		
1. การกำกับมาตรฐาน	ตัวบ่งชี้ 1.1 เกณฑ์ 10 ข้อ	10		ผ่านการประเมิน	1. การกำกับมาตรฐาน	ตัวบ่งชี้ 1.1 เกณฑ์ 10 ข้อ	10		ผ่านการประเมิน	เกณฑ์มาตรฐานหลักสูตรฯ พ.ศ. 2558 (ผ่านเกณฑ์ 10 ข้อ)
	เกณฑ์ข้อที่ 1		ผ่าน			เกณฑ์ข้อที่ 1		ผ่าน		
	เกณฑ์ข้อที่ 2		ผ่าน			เกณฑ์ข้อที่ 2		ผ่าน		
	เกณฑ์ข้อที่ 3		ผ่าน			เกณฑ์ข้อที่ 3		ผ่าน		
	เกณฑ์ข้อที่ 4		ผ่าน			เกณฑ์ข้อที่ 4		ผ่าน		
	เกณฑ์ข้อที่ 5		ผ่าน			เกณฑ์ข้อที่ 5		ผ่าน		
	เกณฑ์ข้อที่ 6		ผ่าน			เกณฑ์ข้อที่ 6		ผ่าน		
	เกณฑ์ข้อที่ 7		ผ่าน			เกณฑ์ข้อที่ 7		ผ่าน		
	เกณฑ์ข้อที่ 8		ผ่าน			เกณฑ์ข้อที่ 8		ผ่าน		
	เกณฑ์ข้อที่ 9		ผ่าน			เกณฑ์ข้อที่ 9		ผ่าน		
เกณฑ์ข้อที่ 10		ผ่าน	เกณฑ์ข้อที่ 10		ผ่าน					
2. บัณฑิต	ตัวบ่งชี้ 2.1	27.24	4.54	4.54	2. บัณฑิต	ตัวบ่งชี้ 2.1	27.24	4.54	4.54	
		6					6			
	ตัวบ่งชี้ 2.2	4.8	34.29	4.29		ตัวบ่งชี้ 2.2	4.6	32.86	4.11	0.2 x 5 ชั้น = 1.0 คะแนน 0.4 x 9 ชั้น = 3.6 คะแนน ผลงานวิชาการ 14 ชิ้น
		14				14				
3. นักศึกษา	ตัวบ่งชี้ 3.1	3	3	3	3. นักศึกษา	ตัวบ่งชี้ 3.1	3	3	3	
	ตัวบ่งชี้ 3.2	3	3	3		ตัวบ่งชี้ 3.2	3	3	3	
	ตัวบ่งชี้ 3.3	3	3	3		ตัวบ่งชี้ 3.3	3	3	3	
4. อาจารย์	ตัวบ่งชี้ 4.1	3	3	3	4. อาจารย์	ตัวบ่งชี้ 4.1	3	3	3	
	ตัวบ่งชี้ 4.2			4.03		ตัวบ่งชี้ 4.2			4.03	
4. อาจารย์ (ต่อ)	4.2.1	3	100.00	5.00	4. อาจารย์ (ต่อ)	4.2.1	3	100.00	5.00	1. ศ.ดร.พ.อัมมีทวีรัตน์ นรรัตน์ชัย 2. อ.นพ.ณอมกิตติ พระระสุนทร 3. อ.พญ.วิภาทิพย์ ไชยศิริสัมฤทธิ์
		3					3			
	4.2.2	1	33.33	2.08		4.2.2	1	33.33	2.08	ศ.ดร.พ.อัมมีทวีรัตน์ นรรัตน์ชัย
		3					3			
4.2.3	4.4	146.67	5.00	4.2.3	4.6	153.33	5.00	0.2 x 3 ชั้น = 0.6 คะแนน 0.4 x 5 ชั้น = 2.0 คะแนน 1.0 x 2 ชั้น = 2.0 คะแนน		
	3				3					
ตัวบ่งชี้ 4.3	3	3	3	3	ตัวบ่งชี้ 4.3	4	4	4		
5. หลักสูตรการเรียนการสอน การประเมินผู้เรียน	ตัวบ่งชี้ 5.1	4	4	4	5. หลักสูตรการเรียนการสอน การประเมินผู้เรียน	ตัวบ่งชี้ 5.1	3	3	3	ขอข้อมูลเพิ่มเติมในการปรับเนื้อหาสาระในการเรียนการสอนของรายวิชาที่ทันสมัย
	ตัวบ่งชี้ 5.2	4	4	4		ตัวบ่งชี้ 5.2	3	3	3	
	ตัวบ่งชี้ 5.3	4	4	4		ตัวบ่งชี้ 5.3	3	3	3	
	ตัวบ่งชี้ 5.4	100	5	5		ตัวบ่งชี้ 5.4	100	5	5	ประเมินข้อ 1-7,9,11-12 ไม่ประเมินข้อ 8,10
6. สิ่งสนับสนุนการเรียนรู	ตัวบ่งชี้ 6.1	4	4	4	6. สิ่งสนับสนุนการเรียนรู	ตัวบ่งชี้ 6.1	3	3	3	
ค่าเฉลี่ย				3.76	ค่าเฉลี่ย				3.51	

หลักสูตรวิทยาศาสตรมหาบัณฑิต สาขาวิชาวิทยาศาสตร์ชะลอวัยและฟื้นฟูสุขภาพ

องค์ประกอบที่	I	P	O	คะแนนเฉลี่ย	ระดับคุณภาพ
1. การกำกับมาตรฐาน	ผ่านการประเมิน				หลักสูตรเป็นไปตามมาตรฐาน
2. บัณฑิต	-	-	2.95	2.95	ระดับปานกลาง
3. นักศึกษา	3.00	-	-	3.00	ระดับปานกลาง
4. อาจารย์	3.68	-	-	3.68	ระดับดี
5. หลักสูตร การเรียน การสอน การประเมินผู้เรียน	3.00	3.67	-	3.50	ระดับดี
6. สิ่งสนับสนุนการเรียนรู้	-	3.00	-	3.00	ระดับปานกลาง
รวม	3.29	3.50	2.95	3.30	ระดับดี
ระดับคุณภาพ	ดี	ดี	ปานกลาง		

หลักสูตรวิทยาศาสตรมหาบัณฑิต สาขาวิชาวิทยาศาสตร์ชะลอวัยและฟื้นฟูสุขภาพ มหาวิทยาลัยแม่ฟ้าหลวง มีผลการดำเนินงานในปีการศึกษา 2561 ได้มาตรฐาน ตามมาตรฐานการศึกษาระดับอุดมศึกษาแห่งชาติ และมีระดับคุณภาพอยู่ในระดับดี (3.30 คะแนน) ตามเกณฑ์การประเมินคุณภาพการศึกษาระดับหลักสูตร 6 องค์ประกอบ 13 ตัวบ่งชี้

องค์ประกอบด้านการกำกับมาตรฐาน มีผลการประเมินหลักสูตรเป็นไปตามเกณฑ์มาตรฐานฯ

องค์ประกอบด้านบัณฑิต มีคุณภาพอยู่ในระดับปานกลาง

องค์ประกอบด้านนักศึกษา มีคุณภาพอยู่ในระดับปานกลาง

องค์ประกอบด้านอาจารย์ มีคุณภาพอยู่ในระดับดี

องค์ประกอบด้านหลักสูตร การเรียนการสอน การประเมินผลผู้เรียน มีคุณภาพอยู่ในระดับดี

องค์ประกอบด้านสิ่งสนับสนุนการเรียนรู้ มีคุณภาพอยู่ในระดับปานกลาง

จากการประเมินปัจจัยนำเข้า พบว่ามีคุณภาพอยู่ในระดับดี (3.29 คะแนน) กระบวนการ มีคุณภาพอยู่ในระดับดี (3.50 คะแนน) และผลลัพธ์มีคุณภาพอยู่ในระดับปานกลาง (2.95 คะแนน)

การประเมินคุณภาพการศึกษายภายใน ระดับหลักสูตร

สำนักวิชา : เวชศาสตร์ชะลอวัยและฟื้นฟูสุขภาพ

หลักสูตร : วิทยาศาสตร์มหาบัณฑิต สาขาวิชาวิทยาศาสตร์ชะลอวัยและฟื้นฟูสุขภาพ วันที่ประเมิน : 19 กรกฎาคม 2562

องค์ประกอบ	ตัวบ่งชี้คุณภาพ	ผลการประเมินโดยตนเอง		ผล การประเมิน	องค์ประกอบ	ตัวบ่งชี้คุณภาพ	ผลการประเมินโดยกรรมการ		ผล การประเมิน	หมายเหตุ	
		ผลการดำเนินงาน หรือ ตัวตั้ง/ตัวหาร (1=ผ่าน, 0=ไม่ผ่าน)	คะแนน				ผลการดำเนินงาน หรือ ตัวตั้ง/ตัวหาร (1=ผ่าน, 0=ไม่ผ่าน)	คะแนน			
1. การกำกับมาตรฐาน	ตัวบ่งชี้ 1.1 เกณฑ์ 10 ข้อ	10		ผ่านการประเมิน	1. การกำกับมาตรฐาน	ตัวบ่งชี้ 1.1 เกณฑ์ 10 ข้อ	10		ผ่านการประเมิน	เกณฑ์มาตรฐานหลักสูตรฯ พ.ศ. 2558 (ผ่านเกณฑ์ 10 ข้อ)	
	เกณฑ์ข้อที่ 1		ผ่าน			ตัวบ่งชี้ 1.1 เกณฑ์ 10 ข้อ		ผ่าน			
	เกณฑ์ข้อที่ 2		ผ่าน			ตัวบ่งชี้ 1.1 เกณฑ์ 10 ข้อ		ผ่าน			
	เกณฑ์ข้อที่ 3		ผ่าน			ตัวบ่งชี้ 1.1 เกณฑ์ 10 ข้อ		ผ่าน			
	เกณฑ์ข้อที่ 4		ผ่าน			ตัวบ่งชี้ 1.1 เกณฑ์ 10 ข้อ		ผ่าน			
	เกณฑ์ข้อที่ 5		ผ่าน			ตัวบ่งชี้ 1.1 เกณฑ์ 10 ข้อ		ผ่าน			
	เกณฑ์ข้อที่ 6		ผ่าน			ตัวบ่งชี้ 1.1 เกณฑ์ 10 ข้อ		ผ่าน			
	เกณฑ์ข้อที่ 7		ผ่าน			ตัวบ่งชี้ 1.1 เกณฑ์ 10 ข้อ		ผ่าน			
	เกณฑ์ข้อที่ 8		ผ่าน			ตัวบ่งชี้ 1.1 เกณฑ์ 10 ข้อ		ผ่าน			
	เกณฑ์ข้อที่ 9		ผ่าน			ตัวบ่งชี้ 1.1 เกณฑ์ 10 ข้อ		ผ่าน			
เกณฑ์ข้อที่ 10		ผ่าน	ตัวบ่งชี้ 1.1 เกณฑ์ 10 ข้อ		ผ่าน						
2. บัณฑิต	ตัวบ่งชี้ 2.1	38	4.75	4.75	2. บัณฑิต	ตัวบ่งชี้ 2.1	38	4.75	4.75	0.1 x 11 ชั้น = 1.1 คะแนน	
		8					8				
	ตัวบ่งชี้ 2.2	1.1	9.17	1.15		ตัวบ่งชี้ 2.2	1.1	9.17	1.15		
		12					12				
3. นักศึกษา	ตัวบ่งชี้ 3.1	4	4	4	3. นักศึกษา	ตัวบ่งชี้ 3.1	3	3	3		
	ตัวบ่งชี้ 3.2	4	4	4		ตัวบ่งชี้ 3.2	3	3	3		
	ตัวบ่งชี้ 3.3	3	3	3		ตัวบ่งชี้ 3.3	3	3	3		
4. อาจารย์	ตัวบ่งชี้ 4.1	4	4	4	4. อาจารย์	ตัวบ่งชี้ 4.1	3	3	3		
	ตัวบ่งชี้ 4.2			4.03		ตัวบ่งชี้ 4.2			4.03		
4. อาจารย์ (ต่อ)	4.2.1	3	100.00	5.00	4. อาจารย์ (ต่อ)	4.2.1	3	100.00	5.00	1. อาจารย์ ดร.ภญ.อริญา สริกษุมิตี 2. อาจารย์ ดร.ภกานต์ วงศ์คุณสวัสดิ์ 3. ผศ.ดร.ภักทวรรณ์ สิทธิประภาพร	
		3					3				
	4.2.2	1	33.33	2.08		4.2.2	1	33.33	2.08		ผศ.ดร.ภักทวรรณ์ สิทธิประภาพร
		3					3				
4.2.3	4.2	140.00	5.00	4.2.3	3.4	113.33	5.00	0.2 x 2 ชั้น = 0.4 คะแนน 0.4 x 5 ชั้น = 2.0 คะแนน 1.0 x 1 ชั้น = 1.0 คะแนน			
	3				3						
ตัวบ่งชี้ 4.3	4	4	4	ตัวบ่งชี้ 4.3	4	4	4				
5. หลักสูตร การเรียน การสอน การประเมิน ผู้เรียน	ตัวบ่งชี้ 5.1	4	4	4	5. หลักสูตร การเรียน การสอน การประเมิน ผู้เรียน	ตัวบ่งชี้ 5.1	3		3	3	ขออภัยเพิ่มเติมในการปรับเนื้อหาสาระในการเรียนการสอนของรายวิชาที่ทันสมัย
	ตัวบ่งชี้ 5.2	3	3	3		ตัวบ่งชี้ 5.2	3	3	3		
	ตัวบ่งชี้ 5.3	3	3	3		ตัวบ่งชี้ 5.3	3	3	3		
	ตัวบ่งชี้ 5.4	100	5	5		ตัวบ่งชี้ 5.4	100	5	5		
6. สิ่งสนับสนุน การเรียนรู้	ตัวบ่งชี้ 6.1	4	4	4	6. สิ่งสนับสนุน การเรียนรู้	ตัวบ่งชี้ 6.1	3	3	3	ประเมินข้อ 1-7 และ 9-12 ไม่ประเมินข้อ 8	
ค่าเฉลี่ย				3.69	ค่าเฉลี่ย				3.30		

หลักสูตรวิทยาศาสตรมหาบัณฑิต สาขาวิชาเวชศาสตร์ชะลอวัยและฟื้นฟูสุขภาพ

องค์ประกอบที่	I	P	O	คะแนนเฉลี่ย	ระดับคุณภาพ
1. การกำกับมาตรฐาน	ผ่านการประเมิน				หลักสูตรเป็นไปตามมาตรฐาน
2. บัณฑิต	-	-	4.88	4.88	ระดับดีมาก
3. นักศึกษา	3.00	-	-	3.00	ระดับปานกลาง
4. อาจารย์	3.68	-	-	3.68	ระดับดี
5. หลักสูตร การเรียน การสอน การประเมินผู้เรียน	3.00	3.67	-	3.50	ระดับดี
6. สิ่งสนับสนุนการเรียนรู้	-	3.00	-	3.00	ระดับปานกลาง
รวม	3.29	3.50	4.88	3.60	ระดับดี
ระดับคุณภาพ	ดี	ดี	ดีมาก		

หลักสูตรวิทยาศาสตรมหาบัณฑิต สาขาวิชาเวชศาสตร์ชะลอวัยและฟื้นฟูสุขภาพ มหาวิทยาลัยแม่ฟ้าหลวง มีผลการดำเนินงานในปีการศึกษา 2561 ได้มาตรฐาน ตามมาตรฐานการศึกษาระดับอุดมศึกษาแห่งชาติและมีระดับคุณภาพอยู่ในระดับดี (3.60 คะแนน) ตามเกณฑ์การประเมินคุณภาพการศึกษาระดับหลักสูตร 6 องค์ประกอบ 13 ตัวบ่งชี้

องค์ประกอบด้านการกำกับมาตรฐาน มีผลการประเมินหลักสูตรเป็นไปตามเกณฑ์มาตรฐานฯ

องค์ประกอบด้านบัณฑิต มีคุณภาพอยู่ในระดับดีมาก

องค์ประกอบด้านนักศึกษา มีคุณภาพอยู่ในระดับปานกลาง

องค์ประกอบด้านอาจารย์ มีคุณภาพอยู่ในระดับดี

องค์ประกอบด้านหลักสูตร การเรียนการสอน การประเมินผลผู้เรียน มีคุณภาพอยู่ในระดับดี

องค์ประกอบด้านสิ่งสนับสนุนการเรียนรู้ มีคุณภาพอยู่ในระดับปานกลาง

จากการประเมินปัจจัยนำเข้า พบว่ามีคุณภาพอยู่ในระดับดี (3.29 คะแนน) กระบวนการ มีคุณภาพอยู่ในระดับดี (3.50 คะแนน) และผลลัพธ์มีคุณภาพอยู่ในระดับดีมาก (4.88 คะแนน)

การประเมินคุณภาพการศึกษาภายใน ระดับหลักสูตร

สำนักวิชา : เวชศาสตร์ชะลอวัยและฟื้นฟูสุขภาพ

หลักสูตร : วิทยาศาสตร์มหาบัณฑิต สาขาวิชาเวชศาสตร์ชะลอวัยและฟื้นฟูสุขภาพ วันที่ประเมิน : 18 กรกฎาคม 2562

องค์ประกอบ	ตัวบ่งชี้คุณภาพ	ผลการประเมินโดยตนเอง		ผลการประเมิน	องค์ประกอบ	ตัวบ่งชี้คุณภาพ	ผลการประเมินโดยกรรมการ		ผลการประเมิน	หมายเหตุ	
		ผลการดำเนินงาน หรือ ตัวตั้ง/ตัวหาร (1=ผ่าน, 0=ไม่ผ่าน)	คะแนน				ผลการดำเนินงาน หรือ ตัวตั้ง/ตัวหาร (1=ผ่าน, 0=ไม่ผ่าน)	คะแนน			
1. การกำกับมาตรฐาน	ตัวบ่งชี้ 1.1 เกณฑ์ 10 ข้อ	10		ผ่านการประเมิน	1. การกำกับมาตรฐาน	ตัวบ่งชี้ 1.1 เกณฑ์ 10 ข้อ	10		ผ่านการประเมิน	เกณฑ์มาตรฐานหลักสูตรฯ พ.ศ. 2558 (ผ่านเกณฑ์ 10 ข้อ)	
	เกณฑ์ข้อที่ 1		ผ่าน			เกณฑ์ข้อที่ 1		ผ่าน			
	เกณฑ์ข้อที่ 2		ผ่าน			เกณฑ์ข้อที่ 2		ผ่าน			
	เกณฑ์ข้อที่ 3		ผ่าน			เกณฑ์ข้อที่ 3		ผ่าน			
	เกณฑ์ข้อที่ 4		ผ่าน			เกณฑ์ข้อที่ 4		ผ่าน			
	เกณฑ์ข้อที่ 5		ผ่าน			เกณฑ์ข้อที่ 5		ผ่าน			
	เกณฑ์ข้อที่ 6		ผ่าน			เกณฑ์ข้อที่ 6		ผ่าน			
	เกณฑ์ข้อที่ 7		ผ่าน			เกณฑ์ข้อที่ 7		ผ่าน			
	เกณฑ์ข้อที่ 8		ผ่าน			เกณฑ์ข้อที่ 8		ผ่าน			
	เกณฑ์ข้อที่ 9		ผ่าน			เกณฑ์ข้อที่ 9		ผ่าน			
เกณฑ์ข้อที่ 10		ผ่าน	เกณฑ์ข้อที่ 10		ผ่าน						
2. บัณฑิต	ตัวบ่งชี้ 2.1	19 4	4.75	4.75	2. บัณฑิต	ตัวบ่งชี้ 2.1	19 4	4.75	4.75	0.4 x 5 ชั้น = 2.0 คะแนน	
	ตัวบ่งชี้ 2.2	2 5	40.00	5.00		ตัวบ่งชี้ 2.2	2 5	40.00	5.00		
3. นักศึกษา	ตัวบ่งชี้ 3.1	4	4	4	3. นักศึกษา	ตัวบ่งชี้ 3.1	3	3	3	มีข้อมูลครบ 3 เรื่อง มีแนวโน้มที่ดีในเชิงพอใจ	
	ตัวบ่งชี้ 3.2	4	4	4		ตัวบ่งชี้ 3.2	3	3	3		
	ตัวบ่งชี้ 3.3	3	3	3		ตัวบ่งชี้ 3.3	3	3	3		
4. อาจารย์	ตัวบ่งชี้ 4.1	4	4	4	4. อาจารย์	ตัวบ่งชี้ 4.1	3	3	3		
	ตัวบ่งชี้ 4.2	4	4	4.03		ตัวบ่งชี้ 4.2			4.03		
4. อาจารย์ (ต่อ)	4.2.1	3	100.00	5.00	4. อาจารย์ (ต่อ)	4.2.1	3	100.00	5.00	1. อ.มพ.จรัสพล วินทร์ 2. ศ.นพ.ดร.วิจิตร บุญยะไพเราะ 3. อ.มพ. Werner Kurotschka	
		3									
	4.2.2	1	33.33	2.08		4.2.2	1	33.33	2.08		ศ.นพ.ดร.วิจิตร บุญยะไพเราะ
		3									
4.2.3	1.6	53.33	5.00	4.2.3	1.8	60.00	5.00	0.4 x 2 ชั้น = 0.8 คะแนน 1.0 x 1 ชั้น = 1.0 คะแนน			
	3										
ตัวบ่งชี้ 4.3	3	3	3	ตัวบ่งชี้ 4.3	4	4	4				
5. หลักสูตรการเรียนการสอน การประเมินผู้เรียน	ตัวบ่งชี้ 5.1	4	4	4	5. หลักสูตรการเรียนการสอน การประเมินผู้เรียน	ตัวบ่งชี้ 5.1	3	3	3		
	ตัวบ่งชี้ 5.2	4	4	4		ตัวบ่งชี้ 5.2	3	3	3		
	ตัวบ่งชี้ 5.3	4	4	4		ตัวบ่งชี้ 5.3	3	3	3		
	ตัวบ่งชี้ 5.4	100	5	5		ตัวบ่งชี้ 5.4	100	5	5		ประเมินข้อ 1-7,9-12 ไม่ประเมินข้อ 8
6. สิ่งสนับสนุนการเรียนรู้อ	ตัวบ่งชี้ 6.1	4	4	4	6. สิ่งสนับสนุนการเรียนรู้อ	ตัวบ่งชี้ 6.1	3	3	3		
ค่าเฉลี่ย				4.06	ค่าเฉลี่ย				3.60		

หลักสูตรปรัชญาดุษฎีบัณฑิต สาขาวิชาตจวิทยา

องค์ประกอบที่	I	P	O	คะแนนเฉลี่ย	ระดับคุณภาพ
1. การกำกับมาตรฐาน	ผ่านการประเมิน				หลักสูตรเป็นไปตามมาตรฐาน
2. บัณฑิต	-	-	-	-	-
3. นักศึกษา	2.67	-	-	2.67	ระดับปานกลาง
4. อาจารย์	3.63	-	-	3.63	ระดับดี
5. หลักสูตร การเรียน การสอน การประเมินผู้เรียน	3.00	3.67	-	3.50	ระดับดี
6. สิ่งสนับสนุนการเรียนรู้	-	3.00	-	3.00	ระดับปานกลาง
รวม	3.13	3.50	-	3.26	ระดับดี
ระดับคุณภาพ	ดี	ดี	-		

หลักสูตรปรัชญาดุษฎีบัณฑิต สาขาวิชาตจวิทยา มหาวิทยาลัยแม่ฟ้าหลวง มีผลการดำเนินงานในปีการศึกษา 2561 ได้มาตรฐาน ตามมาตรฐานการศึกษาระดับอุดมศึกษาแห่งชาติ และมีระดับคุณภาพอยู่ในระดับดี (3.26 คะแนน) ตามเกณฑ์การประเมินคุณภาพการศึกษาระดับหลักสูตร 5 องค์ประกอบ 11 ตัวบ่งชี้

องค์ประกอบด้านการกำกับมาตรฐาน มีผลการประเมินหลักสูตรเป็นไปตามเกณฑ์มาตรฐานฯ

องค์ประกอบด้านบัณฑิต (เนื่องจากยังไม่มีผู้สำเร็จการศึกษาในรอบการประเมินนี้)

องค์ประกอบด้านนักศึกษา มีคุณภาพอยู่ในระดับปานกลาง

องค์ประกอบด้านอาจารย์ มีคุณภาพอยู่ในระดับดี

องค์ประกอบด้านหลักสูตร การเรียนการสอน การประเมินผลผู้เรียน มีคุณภาพอยู่ในระดับดี

องค์ประกอบด้านสิ่งสนับสนุนการเรียนรู้ มีคุณภาพอยู่ในระดับปานกลาง

จากการประเมินปัจจัยนำเข้า พบว่ามีคุณภาพอยู่ในระดับดี (3.13 คะแนน) กระบวนการ มีคุณภาพอยู่ในระดับดี (3.50 คะแนน)

การประเมินคุณภาพการศึกษภายใน ระดับหลักสูตร

สำนักวิชา : เวชศาสตร์ชะลอวัยและฟื้นฟูสุขภาพ

หลักสูตร : ปรัชญาดุษฎีบัณฑิต สาขาวิชาตจวิทยา วันที่ประเมิน : 18 กรกฎาคม 2562

องค์ประกอบ	ตัวบ่งชี้คุณภาพ	ผลการประเมินโดยตนเอง		ผล การประเมิน	องค์ประกอบ	ตัวบ่งชี้ คุณภาพ	ผลการประเมินโดยกรรมการ		ผล การประเมิน	หมายเหตุ
		ผลการดำเนินงาน หรือ ตัวตั้ง/ตัวหาร (1=ผ่าน, 0=ไม่ผ่าน)	คะแนน				ผลการดำเนินงาน หรือ ตัวตั้ง/ตัวหาร (1=ผ่าน, 0=ไม่ผ่าน)	คะแนน		
1. การกำกับ มาตรฐาน	ตัวบ่งชี้ 1.1 เกณฑ์ 11 ข้อ	10		ผ่านการ ประเมิน	1. การกำกับ มาตรฐาน	ตัวบ่งชี้ 1.1 เกณฑ์ 11 ข้อ	10		ผ่านการ ประเมิน	เกณฑ์มาตรฐานหลักสูตรฯ พ.ศ. 2558 (ผ่านเกณฑ์ 10 ข้อ)
	เกณฑ์ข้อที่ 1		ผ่าน			เกณฑ์ข้อที่ 1		ผ่าน		
	เกณฑ์ข้อที่ 2		ผ่าน			เกณฑ์ข้อที่ 2		ผ่าน		
	เกณฑ์ข้อที่ 3		ผ่าน			เกณฑ์ข้อที่ 3		ผ่าน		
	เกณฑ์ข้อที่ 4		ผ่าน			เกณฑ์ข้อที่ 4		ผ่าน		
	เกณฑ์ข้อที่ 5		ผ่าน			เกณฑ์ข้อที่ 5		ผ่าน		
	เกณฑ์ข้อที่ 6		ผ่าน			เกณฑ์ข้อที่ 6		ผ่าน		
	เกณฑ์ข้อที่ 7		ผ่าน			เกณฑ์ข้อที่ 7		ผ่าน		
	เกณฑ์ข้อที่ 8		ผ่าน			เกณฑ์ข้อที่ 8		ผ่าน		
	เกณฑ์ข้อที่ 9		ผ่าน			เกณฑ์ข้อที่ 9		ผ่าน		
เกณฑ์ข้อที่ 10		ผ่าน	เกณฑ์ข้อที่ 10		ผ่าน					
2. บัณฑิต	ตัวบ่งชี้ 2.1				2. บัณฑิต	ตัวบ่งชี้ 2.1				ไม่มีบัณฑิตสำเร็จการศึกษาใน รอบปีการศึกษา 2560
	ตัวบ่งชี้ 2.2					ตัวบ่งชี้ 2.2				ไม่มีบัณฑิตสำเร็จการศึกษาใน รอบปีการศึกษา 2561
3. นักศึกษา	ตัวบ่งชี้ 3.1	3	3	3	3. นักศึกษา	ตัวบ่งชี้ 3.1	3	3	3	
	ตัวบ่งชี้ 3.2	3	3	3		ตัวบ่งชี้ 3.2	3	3	3	
	ตัวบ่งชี้ 3.3	3	3	3		ตัวบ่งชี้ 3.3	2	2	2	มีการรายงานข้อมูลครบ แต่ไม่มี แนวโน้มนที่
4. อาจารย์	ตัวบ่งชี้ 4.1	3	3	3	4. อาจารย์	ตัวบ่งชี้ 4.1	3	3	3	
	ตัวบ่งชี้ 4.2			3.89		ตัวบ่งชี้ 4.2			3.89	
4. อาจารย์ (ต่อ)	4.2.1	3	100.00	5.00	4. อาจารย์ (ต่อ)	4.2.1	3	100.00	5.00	1. ศ.ดร.พ.ธัมมทิวัด นรารัตนวินัย 2. อ.มพ.ไพศาล วัฒนชัย 3. อ.พญ.สุจิตา ไทยจินดา
		3								
	4.2.2	1	33.33	1.67		4.2.2	1	33.33	1.67	ศ.ดร.พ.ธัมมทิวัด นรารัตนวินัย
		3								
	4.2.3	5.4	180.00	5.00		4.2.3	5.6	186.67	5.00	0.4 x 9 ชั้น = 3.6 คะแนน 1.0 x 2 ชั้น = 2.0 คะแนน
		3								
4.2.4	7	2.33	3.89	4.2.4	7	2.33	3.89	7 บทความ		
ตัวบ่งชี้ 4.3	3	3	3	ตัวบ่งชี้ 4.3	4	4	4			
5. หลักสูตร การเรียน การสอน การประเมิน ผู้เรียน	ตัวบ่งชี้ 5.1	4	4	4	5. หลักสูตร การเรียน การสอน การประเมิน ผู้เรียน	ตัวบ่งชี้ 5.1	3	3	3	
	ตัวบ่งชี้ 5.2	4	4	4		ตัวบ่งชี้ 5.2	3	3	3	
	ตัวบ่งชี้ 5.3	4	4	4		ตัวบ่งชี้ 5.3	3	3	3	
	ตัวบ่งชี้ 5.4	100	5	5		ตัวบ่งชี้ 5.4	100	5	5	ประเมินข้อ 1 - 7 และ 9-11 ไม่ประเมิน 8,12
6. สิ่งสนับสนุน การเรียนรู้	ตัวบ่งชี้ 6.1	4	4	4	6. สิ่งสนับสนุน การเรียนรู้	ตัวบ่งชี้ 6.1	3	3	3	
ค่าเฉลี่ย				3.63	ค่าเฉลี่ย				3.26	

หลักสูตรปรัชญาดุษฎีบัณฑิต สาขาวิชาวิทยาศาสตร์ชะลอวัยและฟื้นฟูสุขภาพ

องค์ประกอบที่	I	P	O	คะแนนเฉลี่ย	ระดับคุณภาพ
1. การกำกับมาตรฐาน	ผ่านการประเมิน				หลักสูตรเป็นไปตามมาตรฐาน
2. บัณฑิต	-	-	4.50	4.50	ระดับดีมาก
3. นักศึกษา	3.00	-	-	3.00	ระดับปานกลาง
4. อาจารย์	3.44	-	-	3.44	ระดับดี
5. หลักสูตร การเรียน การสอน การประเมินผู้เรียน	3.00	3.67	-	3.50	ระดับดี
6. สิ่งสนับสนุนการเรียนรู้	-	3.00	-	3.00	ระดับปานกลาง
รวม	3.19	3.50	4.50	3.49	ระดับดี
ระดับคุณภาพ	ดี	ดี	ดีมาก		

หลักสูตรปรัชญาดุษฎีบัณฑิต สาขาวิชาวิทยาศาสตร์ชะลอวัยและฟื้นฟูสุขภาพ มหาวิทยาลัยแม่ฟ้าหลวง มีผลการดำเนินงานในปีการศึกษา 2561 ได้มาตรฐาน ตามมาตรฐานการศึกษาระดับอุดมศึกษาแห่งชาติ และมีระดับคุณภาพอยู่ในระดับดี (3.49 คะแนน) ตามเกณฑ์การประเมินคุณภาพการศึกษาระดับหลักสูตร 6 องค์ประกอบ 13 ตัวบ่งชี้

องค์ประกอบด้านการกำกับมาตรฐานมีผลการประเมินหลักสูตรเป็นไปตามเกณฑ์มาตรฐานฯ

องค์ประกอบด้านบัณฑิต มีคุณภาพอยู่ในระดับดีมาก

องค์ประกอบด้านนักศึกษา มีคุณภาพอยู่ในระดับปานกลาง

องค์ประกอบด้านอาจารย์ มีคุณภาพอยู่ในระดับดี

องค์ประกอบด้านหลักสูตร การเรียนการสอน การประเมินผลผู้เรียน มีคุณภาพอยู่ในระดับดี

องค์ประกอบด้านสิ่งสนับสนุนการเรียนรู้ มีคุณภาพอยู่ในระดับปานกลาง

จากการประเมินปัจจัยนำเข้า พบว่ามีคุณภาพอยู่ในระดับดี (3.19 คะแนน) กระบวนการ มีคุณภาพอยู่ในระดับดี (3.50 คะแนน) และผลลัพธ์มีคุณภาพอยู่ในระดับดีมาก (4.50 คะแนน)

การประเมินคุณภาพการศึกษาภายใน ระดับหลักสูตร

สำนักวิชา : เวชศาสตร์ชะลอวัยและฟื้นฟูสุขภาพ

หลักสูตร : ปรัชญาคุณภิรมย์บัณฑิต สาขาวิชาวิทยาศาสตร์ชะลอวัยและฟื้นฟูสุขภาพ วันที่ประเมิน : 19 กรกฎาคม 2562

องค์ประกอบ	ตัวบ่งชี้คุณภาพ	ผลการประเมินโดยตนเอง		ผลการประเมิน	องค์ประกอบ	ตัวบ่งชี้คุณภาพ	ผลการประเมินโดยกรรมการ		ผลการประเมิน	หมายเหตุ
		ผลการดำเนินงาน หรือ ต่ำถึง/ตัวหาร (1=ผ่าน, 0=ไม่ผ่าน)	คะแนน				ผลการดำเนินงาน หรือ ต่ำถึง/ตัวหาร (1=ผ่าน, 0=ไม่ผ่าน)	คะแนน		
1. การกำกับมาตรฐาน	ตัวบ่งชี้ 1.1 เกณฑ์ 11 ข้อ	10		ผ่านการประเมิน	1. การกำกับมาตรฐาน	ตัวบ่งชี้ 1.1 เกณฑ์ 11 ข้อ	10		ผ่านการประเมิน	เกณฑ์มาตรฐานหลักสูตรฯ พ.ศ. 2558 (ผ่านเกณฑ์ 10 ข้อ)
	เกณฑ์ข้อที่ 1		ผ่าน			เกณฑ์ข้อที่ 1		ผ่าน		
	เกณฑ์ข้อที่ 2		ผ่าน			เกณฑ์ข้อที่ 2		ผ่าน		
	เกณฑ์ข้อที่ 3		ผ่าน			เกณฑ์ข้อที่ 3		ผ่าน		
	เกณฑ์ข้อที่ 4		ผ่าน			เกณฑ์ข้อที่ 4		ผ่าน		
	เกณฑ์ข้อที่ 5		ผ่าน			เกณฑ์ข้อที่ 5		ผ่าน		
	เกณฑ์ข้อที่ 6		ผ่าน			เกณฑ์ข้อที่ 6		ผ่าน		
	เกณฑ์ข้อที่ 7		ผ่าน			เกณฑ์ข้อที่ 7		ผ่าน		
	เกณฑ์ข้อที่ 8		ผ่าน			เกณฑ์ข้อที่ 8		ผ่าน		
	เกณฑ์ข้อที่ 9		ผ่าน			เกณฑ์ข้อที่ 9		ผ่าน		
เกณฑ์ข้อที่ 10		ผ่าน	เกณฑ์ข้อที่ 10		ผ่าน					
2. บัณฑิต	ตัวบ่งชี้ 2.1	4 1	4.00	4.00	2. บัณฑิต	ตัวบ่งชี้ 2.1	4 1	4.00	4.00	
	ตัวบ่งชี้ 2.2	0.8 1	80.00	5.00		ตัวบ่งชี้ 2.2	0.8 1	80.00	5.00	0.8 x 1 ชั้น = 0.8 คะแนน
3. นักศึกษา	ตัวบ่งชี้ 3.1	4	4	4	3. นักศึกษา	ตัวบ่งชี้ 3.1	3	3	3	
	ตัวบ่งชี้ 3.2	4	4	4		ตัวบ่งชี้ 3.2	3	3	3	
	ตัวบ่งชี้ 3.3	3	3	3		ตัวบ่งชี้ 3.3	3	3	3	
4. อาจารย์	ตัวบ่งชี้ 4.1	4	4	4	4. อาจารย์	ตัวบ่งชี้ 4.1	3	3	3	
	ตัวบ่งชี้ 4.2			4.03		ตัวบ่งชี้ 4.2			3.33	
4. อาจารย์ (ต่อ)	4.2.1	3	100.00	5.00	4. อาจารย์ (ต่อ)	4.2.1	3	100.00	5.00	1. อาจารย์ ดร.ภญ.อาริยา สาริกะภูติ 2. อาจารย์ ดร.ภก.ภานต์ วงศ์สุกสวัสดิ์ 3. ผศ.ดร.ภัคกรวรรณ สิทธิประภาพร
		3								
	4.2.2	1	33.33	1.67		4.2.2	1	33.33	1.67	ผศ.ดร.ภัคกรวรรณ สิทธิประภาพร
		3								
	4.2.3	4.2	140.00	5.00		4.2.3	3.4	113.33	5.00	0.2 x 2 ชั้น = 0.4 คะแนน 0.4 x 5 ชั้น = 2.0 คะแนน 1.0 x 1 ชั้น = 1.0 คะแนน
		3								
4.2.4	8	2.67	4.44	4.2.4	3	1.00	1.67	3 บทความ		
	3									
ตัวบ่งชี้ 4.3	4	4	4	ตัวบ่งชี้ 4.3	4	4	4			
5. หลักสูตรการเรียนการสอน การประเมินผู้เรียน	ตัวบ่งชี้ 5.1	4	4	4	5. หลักสูตรการเรียนการสอน การประเมินผู้เรียน	ตัวบ่งชี้ 5.1	3	3	3	
	ตัวบ่งชี้ 5.2	3	3	3		ตัวบ่งชี้ 5.2	3	3	3	
	ตัวบ่งชี้ 5.3	3	3	3		ตัวบ่งชี้ 5.3	3	3	3	
	ตัวบ่งชี้ 5.4	83.33	4	4		ตัวบ่งชี้ 5.4	100	5	5	ประเมินข้อ 1-7 และ 9-12 ไม่ประเมินข้อ 8
6. สิ่งสนับสนุนการเรียนรู	ตัวบ่งชี้ 6.1	4	4	4	6. สิ่งสนับสนุนการเรียนรู	ตัวบ่งชี้ 6.1	3	3	3	
ค่าเฉลี่ย				3.85	ค่าเฉลี่ย				3.49	

หลักสูตรปรัชญาดุษฎีบัณฑิต สาขาวิชาเวชศาสตร์ชะลอวัยและฟื้นฟูสุขภาพ

องค์ประกอบที่	I	P	O	คะแนนเฉลี่ย	ระดับคุณภาพ
1. การกำกับมาตรฐาน	ผ่านการประเมิน				หลักสูตรเป็นไปตามมาตรฐาน
2. บัณฑิต	-	-	-	-	-
3. นักศึกษา	3.00	-	-	3.00	ระดับปานกลาง
4. อาจารย์	3.31	-	-	3.31	ระดับดี
5. หลักสูตร การเรียน การสอน การประเมินผู้เรียน	3.00	3.67	-	3.50	ระดับดี
6. สิ่งสนับสนุนการเรียนรู้	-	3.00	-	3.00	ระดับปานกลาง
รวม	3.13	3.50	-	3.27	ระดับดี
ระดับคุณภาพ	ดี	ดี	-		

หลักสูตรปรัชญาดุษฎีบัณฑิต สาขาวิชาเวชศาสตร์ชะลอวัยและฟื้นฟูสุขภาพ มหาวิทยาลัยแม่ฟ้าหลวง มีผลการดำเนินงานในปีการศึกษา 2561 ได้มาตรฐาน ตามมาตรฐานการศึกษาระดับอุดมศึกษาแห่งชาติ และมีระดับคุณภาพอยู่ในระดับปานกลาง (3.27 คะแนน) ตามเกณฑ์การประเมินคุณภาพการศึกษาระดับหลักสูตร 5 องค์ประกอบ 13 ตัวบ่งชี้

องค์ประกอบด้านการกำกับมาตรฐาน มีผลการประเมินหลักสูตรเป็นไปตามเกณฑ์มาตรฐานฯ

องค์ประกอบด้านบัณฑิต (เนื่องจากยังไม่มีผู้สำเร็จการศึกษาในรอบการประเมินนี้)

องค์ประกอบด้านนักศึกษา มีคุณภาพอยู่ในระดับปานกลาง

องค์ประกอบด้านอาจารย์ มีคุณภาพอยู่ในระดับดี

องค์ประกอบด้านหลักสูตร การเรียนการสอน การประเมินผลผู้เรียน มีคุณภาพอยู่ในระดับดี

องค์ประกอบด้านสิ่งสนับสนุนการเรียนรู้ มีคุณภาพอยู่ในระดับปานกลาง

จากการประเมินปัจจัยนำเข้า พบว่ามีคุณภาพอยู่ในระดับดี (3.27 คะแนน) กระบวนการ มีคุณภาพอยู่ในระดับดี (3.50 คะแนน)

การประเมินคุณภาพการศึกษภายใน ระดับหลักสูตร

สำนักวิชา : วิทยาศาสตร์ชะลอวัยและฟื้นฟูสุขภาพ

หลักสูตร : ปรัชญาคุณภูมิบัณฑิต สาขาวิชานวศาสตร์ชะลอวัยและฟื้นฟูสุขภาพ วันที่ประเมิน : 18 กรกฎาคม 2562

องค์ประกอบ	ตัวบ่งชี้คุณภาพ	ผลการประเมินโดยตนเอง		ผล การประเมิน	องค์ประกอบ	ตัวบ่งชี้คุณภาพ	ผลการประเมินโดยกรรมการ		ผล การประเมิน	หมายเหตุ
		ผลการดำเนินงาน หรือ ตัวตั้งตัวหา (1=ผ่าน, 0=ไม่ผ่าน)	คะแนน				ผลการดำเนินงาน หรือ ตัวตั้งตัวหา (1=ผ่าน, 0=ไม่ผ่าน)	คะแนน		
1. การกำกับมาตรฐาน	ตัวบ่งชี้ 1.1 เกณฑ์ 11 ข้อ	10		ผ่านการประเมิน	1. การกำกับมาตรฐาน	ตัวบ่งชี้ 1.1 เกณฑ์ 11 ข้อ	10		ผ่านการประเมิน	เกณฑ์มาตรฐานหลักสูตรฯ พ.ศ. 2558 (ผ่านเกณฑ์ 10 ข้อ)
	เกณฑ์ข้อที่ 1		ผ่าน			เกณฑ์ข้อที่ 1		ผ่าน		
	เกณฑ์ข้อที่ 2		ผ่าน			เกณฑ์ข้อที่ 2		ผ่าน		
	เกณฑ์ข้อที่ 3		ผ่าน			เกณฑ์ข้อที่ 3		ผ่าน		
	เกณฑ์ข้อที่ 4		ผ่าน			เกณฑ์ข้อที่ 4		ผ่าน		
	เกณฑ์ข้อที่ 5		ผ่าน			เกณฑ์ข้อที่ 5		ผ่าน		
	เกณฑ์ข้อที่ 6		ผ่าน			เกณฑ์ข้อที่ 6		ผ่าน		
	เกณฑ์ข้อที่ 7		ผ่าน			เกณฑ์ข้อที่ 7		ผ่าน		
	เกณฑ์ข้อที่ 8		ผ่าน			เกณฑ์ข้อที่ 8		ผ่าน		
	เกณฑ์ข้อที่ 9		ผ่าน			เกณฑ์ข้อที่ 9		ผ่าน		
	เกณฑ์ข้อที่ 10		ผ่าน			เกณฑ์ข้อที่ 10		ผ่าน		
2. บัณฑิต	ตัวบ่งชี้ 2.1		0.00	0.00	2. บัณฑิต	ตัวบ่งชี้ 2.1		0.00	0.00	ไม่มีบัณฑิตสำเร็จการศึกษาในปีการศึกษา 2560
	ตัวบ่งชี้ 2.2		0.00	0.00		ตัวบ่งชี้ 2.2		0.00	0.00	ไม่มีบัณฑิตสำเร็จการศึกษาในปีการศึกษา 2561
3. นักศึกษา	ตัวบ่งชี้ 3.1	3	3	3	3. นักศึกษา	ตัวบ่งชี้ 3.1	3	3	3	
	ตัวบ่งชี้ 3.2	3	3	3		ตัวบ่งชี้ 3.2	3	3	3	
	ตัวบ่งชี้ 3.3	3	3	3		ตัวบ่งชี้ 3.3	3	3	3	
4. อาจารย์	ตัวบ่งชี้ 4.1	3	3	3	4. อาจารย์	ตัวบ่งชี้ 4.1	3	3	3	
	ตัวบ่งชี้ 4.2			2.78		ตัวบ่งชี้ 4.2			2.92	
4. อาจารย์ (ต่อ)	4.2.1	3	100.00	5.00	4. อาจารย์ (ต่อ)	4.2.1	3	100.00	5.00	1. อ.นพ. จรัสพล รินทระ 2. ศ.นพ.ดร.วิจิตร บุญะโทตะระ 3. อ.นพ. Werner Kurotschka
		3								
	4.2.2	1	33.33	1.67		4.2.2	1	33.33	1.67	ศ.นพ.ดร.วิจิตร บุญะโทตะระ
		3								
	4.2.3	1.6	53.33	4.44		4.2.3	1.8	60.00	5.00	0.4 x 2 ชั้น = 0.8 คะแนน 1.0 x 1 ชั้น = 1.0 คะแนน
3										
4.2.4	0	0.00	0.00	4.2.4	0	0.00	0.00			
ตัวบ่งชี้ 4.3	3	3	3	ตัวบ่งชี้ 4.3	4	4	4			
5. หลักสูตร การเรียน การสอน การประเมินผู้เรียน	ตัวบ่งชี้ 5.1	4	4	4	5. หลักสูตร การเรียน การสอน การประเมินผู้เรียน	ตัวบ่งชี้ 5.1	3	3	3	
	ตัวบ่งชี้ 5.2	4	4	4		ตัวบ่งชี้ 5.2	3	3	3	
	ตัวบ่งชี้ 5.3	4	4	4		ตัวบ่งชี้ 5.3	3	3	3	
	ตัวบ่งชี้ 5.4	83.33	4	4		ตัวบ่งชี้ 5.4	100	5	5	ประเมิน 9 ข้อ คิด ข้อ 1-7,9-10 ไม่ประเมินข้อ 8,11,12
6. สิ่งสนับสนุน การเรียนรู้	ตัวบ่งชี้ 6.1	4	4	4	6. สิ่งสนับสนุน การเรียนรู้	ตัวบ่งชี้ 6.1	3	3	3	
ค่าเฉลี่ย				3.43	ค่าเฉลี่ย				3.27	

**ข้อเสนอแนะเพื่อการพัฒนา การประเมินคุณภาพระดับหลักสูตร
สำนักวิชาเวชศาสตร์ชะลอวัยและฟื้นฟูสุขภาพ ประจำปีการศึกษา 2561
ระหว่างวันที่ 18 – 19 กรกฎาคม 2562**

จุดเด่น

1. มีระบบการบริหารจัดการหลักสูตรที่มอบหมายให้อาจารย์ผู้รับผิดชอบหลักสูตรมีส่วนร่วมในการดำเนินงานอย่างชัดเจน
2. อาจารย์ผู้รับผิดชอบหลักสูตรและอาจารย์ประจำหลักสูตรมีผลงานทางวิชาการเพิ่มขึ้น
3. หลักสูตรมีลักษณะเฉพาะทางและเป็นที่น่าสนใจของผู้เรียน
4. นักศึกษากลับมาแสดงความคิดเห็นและให้ข้อเสนอแนะในการพัฒนาคุณภาพหลักสูตร
5. นักศึกษาได้รับรางวัลจากการนำเสนอผลงานวิชาการ เช่น นักศึกษาหลักสูตรวิทยาศาสตร์มหาบัณฑิต สาขาวิชาวิทยาศาสตร์ชะลอวัยและฟื้นฟูสุขภาพ

จุดที่ควรพัฒนา

1. ควรวิเคราะห์ข้อมูลจากการสำรวจความพึงพอใจของผู้ใช้บัณฑิตตามกรอบมาตรฐานคุณวุฒิระดับอุดมศึกษาแห่งชาติ (ตัวบ่งชี้ 2.1) เพื่อนำข้อมูลมาพัฒนาหลักสูตรและกิจกรรมการจัดการเรียนการสอนต่อไป
2. ควรหามาตรการในการกำกับติดตามให้นักศึกษาสามารถสำเร็จการศึกษาภายในระยะเวลาที่หลักสูตรกำหนด
3. ควรเพิ่มแหล่งฝึกปฏิบัติ เพิ่มจำนวนของผู้ป่วย OPD และชนิดของโรคทางผิวหนังให้หลากหลายมากขึ้น รวมถึงการศึกษาดูงานและกิจกรรมด้าน Anti – Aging
4. ควรจัดหาสิ่งสนับสนุนการเรียนรู้ เช่น สื่อการสอน หนังสือที่มีความทันสมัยคอมพิวเตอร์เพื่อการสืบค้นข้อมูล และแนะนำทรัพยากรสนับสนุนการเรียนของสำนักวิชา
5. จัดให้มีระบบการประเมินการสอนของอาจารย์เป็นรายบุคคล

ข้อเสนอระดับมหาวิทยาลัย

การชำระค่าธรรมเนียมให้เพิ่มช่องทางการชำระด้วยบัตรเครดิต หรือ ผ่าน QR Code ธนาคาร

รายงานผลการประเมินคุณภาพการศึกษาภายใน

ระดับสำนักวิชา

บทสรุปผู้บริหาร

การประเมินคุณภาพระดับสำนักวิชา สำนักวิชาเวชศาสตร์ชะลอวัยและฟื้นฟูสุขภาพ
ประจำปีการศึกษา 2561 วันที่ 6 กันยายน 2562

สำนักวิชาเวชศาสตร์ชะลอวัยและฟื้นฟูสุขภาพ ได้ประเมินตนเองตามองค์ประกอบและตัวบ่งชี้ การประกันคุณภาพการศึกษาโดยได้รายงานผลการดำเนินงานขององค์ประกอบและตัวบ่งชี้ของสำนักงานคณะกรรมการการอุดมศึกษา (สกอ.) จำนวน 11 ตัวบ่งชี้ ซึ่งเน้นปัจจัยนำเข้าและกระบวนการ โดยมีรายละเอียดดังนี้

องค์ประกอบที่ 1 การผลิตบัณฑิต	(4 ตัวบ่งชี้)
องค์ประกอบที่ 2 การวิจัย	(3 ตัวบ่งชี้)
องค์ประกอบที่ 3 การบริการวิชาการ	(1 ตัวบ่งชี้)
องค์ประกอบที่ 4 การทำนุบำรุงศิลปและวัฒนธรรม	(1 ตัวบ่งชี้)
องค์ประกอบที่ 5 การบริหารจัดการ	(2 ตัวบ่งชี้)

รายนามคณะกรรมการตรวจประเมินคุณภาพการศึกษาภายใน

ตามคำสั่งมหาวิทยาลัยแม่ฟ้าหลวง ที่ 2153/2562 ลงวันที่ 5 กรกฎาคม พ.ศ. 2562 มหาวิทยาลัยแม่ฟ้าหลวง ได้แต่งตั้งคณะกรรมการประเมินคุณภาพการศึกษาภายใน ระดับสำนักวิชา เพื่อทำหน้าที่เป็นกรรมการประเมินคุณภาพภายใน สำนักวิชาเวชศาสตร์ชะลอวัยและฟื้นฟูสุขภาพ ประจำปีการศึกษา 2561 ดังนี้

1. รองศาสตราจารย์ ดร.ยุวดี รอดจากภัย	ประธาน
2. รองศาสตราจารย์ ดร.ภาณุพงษ์ ใจจูฒิ	กรรมการ
3. ผู้ช่วยศาสตราจารย์ ดร.มัชฌิมา นราติศร	กรรมการ
4. หัวหน้าส่วนประกันคุณภาพการศึกษาและพัฒนาหลักสูตร	กรรมการและเลขานุการ
5. อาจารย์หรือเจ้าหน้าที่ของสำนักวิชา	ผู้ช่วยเลขานุการ

(อ้างอิง คำสั่งมหาวิทยาลัยแม่ฟ้าหลวงที่ 2153/2562 ลงวันที่ 5 กรกฎาคม พ.ศ. 2562)

คณะกรรมการประเมินคุณภาพระดับสำนักวิชา สำนักวิชาเวชศาสตร์ชะลอวัยและฟื้นฟูสุขภาพ ได้ดำเนินการประเมินคุณภาพการศึกษาระดับสำนักวิชา โดยใช้กระบวนการพบผู้บริหารของสำนักวิชา เพื่อสอบถามข้อมูลบริบททั่วไปของสำนักวิชาสัมภาษณ์อาจารย์ เจ้าหน้าที่ นักศึกษา ตรวจสอบข้อมูลที่เกี่ยวข้องจากเอกสาร/หลักฐานของสำนักวิชา พร้อมทั้งรายงานผลการประเมินต่อผู้บริหาร อาจารย์ ของสำนักวิชา เพื่อพิจารณาโดยเปิดโอกาสให้สามารถส่งข้อมูลเพิ่มเติม ได้ภายใน 7 วัน หลังจากได้รับทราบผลการประเมินด้วยวาจาไปแล้ว

จากผลการประเมินคุณภาพภายใน ประจำปีการศึกษา 2561 สำนักวิชาเวชศาสตร์ชะลอวัยและฟื้นฟูสุขภาพ มีผลการประเมินคุณภาพตามตัวบ่งชี้และตามองค์ประกอบ ดังตารางต่อไปนี้

ตาราง : ผลการประเมินคุณภาพตามตัวบ่งชี้

องค์ประกอบคุณภาพ	ผลประเมิน
องค์ประกอบที่ 1 การผลิตบัณฑิต	
1.1 : ผลการบริหารจัดการหลักสูตรโดยรวม	3.41
1.2 : อาจารย์ประจำคณะที่มีคุณวุฒิปริญญาเอก	5.00
1.3 : อาจารย์ประจำคณะที่ดำรงตำแหน่งทางวิชาการ	1.85
1.4 : จำนวนนักศึกษาเต็มเวลาเทียบเท่าต่อจำนวนอาจารย์ประจำ	5.00
1.5 : การบริการนักศึกษาระดับปริญญาตรี	NA
1.6 : กิจกรรมนักศึกษาระดับปริญญาตรี	NA
องค์ประกอบที่ 2 การวิจัย	
2.1 : ระบบและกลไกการบริหารและพัฒนางานวิจัยหรืองานสร้างสรรค์	5.00
2.2 : เงินสนับสนุนงานวิจัยและงานสร้างสรรค์	5.00
2.3 : ผลงานทางวิชาการของอาจารย์ประจำ และนักวิจัย	5.00
องค์ประกอบที่ 3 การบริการวิชาการ	
3.1 : การบริการวิชาการแก่สังคม	2.00
องค์ประกอบที่ 4 การทำนุบำรุงศิลปะและวัฒนธรรม	
4.1 : ระบบและกลไกการทำนุบำรุงศิลปะและวัฒนธรรม	3.00
องค์ประกอบที่ 5 การบริหารจัดการ	
5.1 : การบริหารของคณะเพื่อการกำกับติดตามผลลัพธ์ ตามพันธกิจ กลุ่มสถาบัน และเอกลักษณ์ของคณะ	4.00
5.2 : ระบบกำกับการประกันคุณภาพหลักสูตร	5.00
รวม	4.02
ระดับผลการประเมิน	ระดับดี

ตาราง : ผลการประเมินคุณภาพตามองค์ประกอบ

องค์ประกอบคุณภาพ	คะแนนการประเมินเฉลี่ย				ระดับคุณภาพ
	ปัจจัยนำเข้า	กระบวนการ	ผลลัพธ์	รวม	
องค์ประกอบที่ 1 การผลิตบัณฑิต	3.95	-	3.40	3.81	ระดับดี
องค์ประกอบที่ 2 การวิจัย	5.00	5.00	5.00	5.00	ระดับดีมาก
องค์ประกอบที่ 3 การบริการวิชาการ	-	2.00	-	2.00	ต้องปรับปรุง
องค์ประกอบที่ 4 การทำนุบำรุงศิลปะและวัฒนธรรม	-	3.00	-	3.00	ระดับพอใช้
องค์ประกอบที่ 5 การบริหารจัดการ	-	4.50	-	4.50	ระดับดี
เฉลี่ยรวมทุกตัวบ่งชี้ของทุกองค์ประกอบ	4.21	3.80	4.20	4.02	ระดับดี
ผลการประเมิน	ระดับดี	ระดับดี	ระดับดี		

ข้อสรุปตามองค์ประกอบคุณภาพ

ผลการประเมินตาม องค์ประกอบคุณภาพ 5 องค์ประกอบ พบว่า ผลการประเมินภาพรวม มีค่าเฉลี่ยอยู่ที่ 4.02 คะแนน อยู่ในเกณฑ์ ระดับดี เมื่อพิจารณาในมุมมองตามระบบ พบว่า ปัจจัยนำเข้า อยู่ในระดับดี มีค่าเฉลี่ย 4.21 คะแนน กระบวนการ อยู่ในระดับดี ค่าเฉลี่ย 3.80 คะแนน และผลผลิต อยู่ในระดับดี ค่าเฉลี่ย 4.20 คะแนน

ผลการประเมินรายองค์ประกอบ พบว่า องค์ประกอบที่อยู่ในระดับดีมาก จำนวน 1 องค์ประกอบ คือ องค์ประกอบที่ 2 การวิจัย มีค่าเฉลี่ย 5.00 คะแนน ส่วนองค์ประกอบที่อยู่ในระดับดี มีจำนวน 2 องค์ประกอบ คือ องค์ประกอบที่ 1 การผลิตบัณฑิต ค่าเฉลี่ย 3.81 คะแนน และองค์ประกอบที่ 5 การบริหารจัดการ ค่าเฉลี่ย 4.50 คะแนน ส่วนองค์ประกอบที่อยู่ในระดับพอใช้ มีจำนวน 1 องค์ประกอบ คือ องค์ประกอบที่ 4 การทำนุบำรุงศิลปะและวัฒนธรรม ค่าเฉลี่ย 3.00 คะแนน และองค์ประกอบที่อยู่ในระดับต้องปรับปรุง คือ องค์ประกอบที่ 3 การบริการวิชาการ ค่าเฉลี่ย 2.00 คะแนน

ในปีการศึกษา 2561 สำนักวิชาเวชศาสตร์ชะลอวัยและฟื้นฟูสุขภาพ มหาวิทยาลัยแม่ฟ้าหลวง จัดการเรียนการสอน จำนวน 6 หลักสูตร จำแนกเป็นหลักสูตรระดับปริญญาโท 3 หลักสูตร และระดับดุษฎีบัณฑิต 3 หลักสูตร โดยดำเนินการประกันคุณภาพการศึกษาระดับหลักสูตร ตามระบบและกลไกการประกันคุณภาพการศึกษายภายในของสำนักงานคณะกรรมการการอุดมศึกษา ระหว่างวันที่ 18-19 กรกฎาคม 2562 พบว่า หลักสูตรทั้งหมดผ่านเกณฑ์มาตรฐานหลักสูตร

ผลการประเมินคุณภาพระดับสำนักวิชา ในวันที่ 6 กันยายน 2562 พบว่า มีผลการดำเนินงานอยู่ในระดับดี (คะแนนเฉลี่ย 4.02) ซึ่งเมื่อเทียบกับผลการประเมิน 2 ปี ย้อนหลัง พบว่า สำนักวิชามีผลการดำเนินงานคงที่และมีคะแนนเฉลี่ยอยู่ในระดับดี โดยมีรายละเอียดดังตารางต่อไปนี้

ผลการประเมินคุณภาพการศึกษาภายใน ระดับสำนักวิชา ประจำปีการศึกษา 2559-2561

ตาราง : สรุปคะแนนรายตัวบ่งชี้ ผลการประเมินคุณภาพภายในระดับสำนักวิชา 2 ปีซ้อนหลัง

องค์ประกอบคุณภาพ	คะแนนการประเมินเฉลี่ย/ ปีการศึกษา		
	2559	2560	2561
องค์ประกอบที่ 1 การผลิตบัณฑิต			
1.1 : ผลการบริหารจัดการหลักสูตรโดยรวม	2.89	3.36	3.40
1.2 : อาจารย์ประจำคณะที่มีคุณวุฒิปริญญาเอก	5.00	5.00	5.00
1.3 : อาจารย์ประจำคณะที่ดำรงตำแหน่งทางวิชาการ	1.85	2.22	1.85
1.4 : จำนวนนักศึกษาเต็มเวลาเทียบเท่าต่อจำนวนอาจารย์ประจำ	5.00	4.25	5.00
1.5 : การบริการนักศึกษาระดับปริญญาตรี	NA	NA	NA
1.6 : กิจกรรมนักศึกษาระดับปริญญาตรี	NA	NA	NA
องค์ประกอบที่ 2 การวิจัย			
2.1 : ระบบและกลไกการบริหารและพัฒนางานวิจัยหรืองานสร้างสรรค์	5.00	5.00	5.00
2.2 : เงินสนับสนุนงานวิจัยและงานสร้างสรรค์	5.00	5.00	5.00
2.3 : ผลงานทางวิชาการของอาจารย์ประจำ และนักวิจัย	5.00	5.00	5.00
องค์ประกอบที่ 3 การบริการวิชาการ			
3.1 : การบริการวิชาการแก่สังคม	2.00	3.00	2.00
องค์ประกอบที่ 4 การทำนุบำรุงศิลปะและวัฒนธรรม			
4.1 : ระบบและกลไกการทำนุบำรุงศิลปะและวัฒนธรรม	2.00	3.00	3.00
องค์ประกอบที่ 5 การบริหารจัดการ			
5.1 : การบริหารของคณะเพื่อการกำกับติดตามผลลัพธ์ ตามพันธกิจ กลุ่มสถาบัน และเอกลักษณ์ของคณะ	3.00	4.00	4.00
5.2 : ระบบกำกับประกันคุณภาพหลักสูตร	5.00	5.00	5.00
รวม	3.79	4.08	4.02
ระดับผลการประเมิน	ระดับพอใช้	ระดับดี	ระดับดี

ข้อเสนอแนะเพื่อการพัฒนา

จุดเด่น แนวทางเสริมจุดเด่น จุดที่ควรพัฒนา และข้อเสนอแนะในการปรับปรุง
การประเมินคุณภาพการศึกษายภายใน ระดับสำนักวิชาเวชศาสตร์ชะลอวัยและฟื้นฟูสุขภาพ
วันศุกร์ที่ 6 กันยายน 2562

จุดเด่นในภาพรวม

1. ผู้บริหารและบุคลากรให้ความสำคัญกับการประกันคุณภาพการศึกษา
2. สำนักวิชาเปิดสอนหลักสูตรที่มีความน่าสนใจ และสอดคล้องกับยุทธศาสตร์ชาติและนโยบายการพัฒนาประเทศ เปิดโอกาสให้สำนักวิชารับนักศึกษาได้อย่างต่อเนื่องและมีโอกาสของงบประมาณเพื่อดำเนินงานวิจัย

ข้อเสนอแนะในภาพรวม

สำนักวิชาควรพิจารณาการวางระบบและกลไกในการประสานงานระหว่างสำนักวิชาฯ กับหน่วยงานภายในมหาวิทยาลัยแม่ฟ้าหลวง จังหวัดเชียงราย เพื่อให้เกิดความรวดเร็วและมีประสิทธิภาพในการดำเนินงาน

องค์ประกอบที่ 1 การผลิตบัณฑิต

จุดแข็งและแนวทางเสริมจุดแข็ง

1. มีการบริหารจัดการหลักสูตรที่ดี จนส่งผลต่อการดำเนินงานของหลักสูตรดีขึ้น

องค์ประกอบที่ 2 การวิจัย

จุดแข็งและแนวทางเสริมจุดแข็ง

1. งบประมาณสนับสนุนงานวิจัยจากภายนอกสูง สำนักวิชาควรส่งเสริมให้คณาจารย์ทุกท่านหาทุนวิจัยจากภายนอกเพิ่มขึ้น
2. มีผลงานตีพิมพ์เผยแพร่จำนวนมาก แต่ส่วนใหญ่เป็นผลงานที่ร่วมกับนักศึกษาของสำนักวิชา ดังนั้นสำนักวิชาควรส่งเสริมให้คณาจารย์ตีพิมพ์เผยแพร่ผลงานของตนเองเพิ่มขึ้น

องค์ประกอบที่ 3 การบริการวิชาการแก่สังคม

ข้อเสนอแนะเพื่อการพัฒนา

1. ควรกำหนดเป้าหมายของการบริการวิชาการแก่สังคมตามแผนฯ ให้ชัดเจน และกำหนดตัวบ่งชี้เพื่อวัดความสำเร็จตามวัตถุประสงค์ของแผนฯ
2. สำนักวิชาควรมีส่วนร่วมกับมหาวิทยาลัยในการบริการวิชาการแก่สังคม

องค์ประกอบที่ 4 การทำนุบำรุงศิลปะและวัฒนธรรม

จุดแข็งและแนวทางเสริมจุดแข็ง

1. ควรกำหนดตัวบ่งชี้เพื่อวัดความสำเร็จตามวัตถุประสงค์ของแผนฯ และประเมินความสำเร็จรวมทั้งนำผลการประเมินมาปรับปรุง

องค์ประกอบที่ 5 การบริหารจัดการ

จุดแข็งและแนวทางเสริมจุดแข็ง

1. มีระบบและกลไกที่ดีในการดำเนินการประกันคุณภาพใน ระดับหลักสูตร

ข้อเสนอแนะเพื่อการพัฒนา

1. ควรมีการวิเคราะห์แผนกลยุทธ์ทางการเงินและจัดทำเป็นรูปเล่มของสำนักวิชา เพื่อใช้เป็นข้อมูลสำหรับการตัดสินใจของผู้บริหารในด้านการใช้งบประมาณ
2. ควรมีการวิเคราะห์ข้อมูลทางการเงินให้ครอบคลุมค่าใช้จ่ายด้านพัฒนานักศึกษาอาจารย์บุคลากรและการเรียนการสอน
3. ควรดำเนินการจัดการความรู้ให้ครบขั้นตอนและกระบวนการจัดการความรู้ อย่างน้อยให้ครอบคลุมด้านการผลิตบัณฑิต และการวิจัย

การประเมินคุณภาพการศึกษภายใน ระดับสำนักวิชา
 สำนักวิชา : วิทยาศาสตร์ชะลอวัยและฟื้นฟูสุขภาพ
 วันที่ประเมิน : 6 กันยายน 2562

ตัวบ่งชี้คุณภาพ	ผลการประเมินตนเอง		ผลประเมินโดยกรรมการ		บรรจุ เป้าหมาย	คะแนนการประเมิน		หมายเหตุ
	ตัวตั้ง	ผลลัพธ์	ตัวตั้ง	ผลลัพธ์		ประเมินตนเอง	ประเมินโดย กรรมการ	
	ตัวหาร		ตัวหาร					
องค์ประกอบที่ 1 การผลิตบัณฑิต								
การประกันคุณภาพระดับหลักสูตร (ระบุจำนวนหลักสูตรที่สำนักวิชาเปิดสอน ในทุกระดับการศึกษา)								
ระดับปริญญาตรี	-							
ระดับปริญญาโท	3 หลักสูตร							
ระดับปริญญาเอก	3 หลักสูตร							
1. หลักสูตร วิทยาศาสตร์มหาบัณฑิต สาขาวิชาพฤกษศาสตร์			ผ่าน	3.51				
2. หลักสูตร วิทยาศาสตร์มหาบัณฑิต สาขาวิชาวิทยาศาสตร์ชะลอวัยและฟื้นฟูสุขภาพ			ผ่าน	3.60				
3. หลักสูตร วิทยาศาสตร์มหาบัณฑิต สาขาวิชาวิทยาศาสตร์ชะลอวัยและฟื้นฟูสุขภาพ			ผ่าน	3.30				
4. หลักสูตร วิทยาศาสตรมหาบัณฑิต สาขาวิชาสัตวศาสตร์			ผ่าน	3.26				
5. หลักสูตร วิทยาศาสตรมหาบัณฑิต สาขาวิชาวิทยาศาสตร์ชะลอวัยและฟื้นฟูสุขภาพ			ผ่าน	3.27				
6. หลักสูตร วิทยาศาสตรมหาบัณฑิต สาขาวิชาวิทยาศาสตร์ชะลอวัยและฟื้นฟูสุขภาพ			ผ่าน	3.49				
ตัวบ่งชี้ 1.1	20.43	3.41	20.43	3.41	/	3.41	3.41	
	6		6					
ตัวบ่งชี้ 1.2	18	100.00	18	100.00	/	5.00	5.00	กลุ่มวุฒิปริญญาเอก 18 คน
	18		18					
ตัวบ่งชี้ 1.3	4	22.22	4	22.22	X	1.85	1.85	ศาสตราจารย์ 2 คน ผู้ช่วยศาสตราจารย์ 2 คน
	18		18					
ตัวบ่งชี้ 1.4	ร้อยละ -15.63	5.00	ร้อยละ -15.63	5.00	/	5.00	5.00	
ตัวบ่งชี้ 1.5								
ตัวบ่งชี้ 1.6								
องค์ประกอบที่ 2 การวิจัย								
ตัวบ่งชี้ 2.1	4	ข้อ (1,2,3,4)	6	ข้อ (1,2,3,4,5,6)	/	3.00	5.00	เพิ่มข้อมูลการสนับสนุนพันธกิจด้านการวิจัยของโรงพยาบาล แม่เหล็กกรุงเทพและสำนักวิชาวิทยาศาสตร์ชะลอวัย
ตัวบ่งชี้ 2.2	2,644,684.00	146,926.89	1,854,894.67	103,049.70	/	5.00	5.00	เงินภายนอก 1,854,894.67 บาท
	18		18					
ตัวบ่งชี้ 2.3	12	66.67	11.2	62.22	/	5.00	5.00	ค่าน้ำหนัก 0.2*9, 0.4*16, 1.0*3
	18		18					
องค์ประกอบที่ 3 การบริการวิชาการ								
ตัวบ่งชี้ 3.1	6	ข้อ (1,2,3,4,5,6)	2	ข้อ (2,3)	X	5.00	2.00	ข้อ 1 ไม่พบการกำหนดตัวชี้วัดความสำเร็จของแผน และไม่ได้รับอนุมัติในแผนยุทธศาสตร์สำนักวิชา ข้อ 4-5 ไม่พบการประเมินความสำเร็จตามตัวชี้ของ แผนและนำผลการประเมินมาปรับปรุง ข้อ 6 ไม่พบการมีส่วนร่วมในการบริการวิชาการแก่ สังคมในระดับสถาบัน
องค์ประกอบที่ 4 การทำนุบำรุงศิลปและวัฒนธรรม								
ตัวบ่งชี้ 4.1	7	ข้อ (1,2,3,4,5,6,7)	3	ข้อ (1,3,6)	X	5.00	3.00	ข้อ 2 ไม่พบการกำหนดตัวชี้วัดความสำเร็จของแผนฯ และไม่ ได้รับอนุมัติในแผนยุทธศาสตร์ของสำนักวิชา ข้อ 4-5 ไม่พบการประเมินความสำเร็จตามตัวชี้ของแผนฯและ นำผลการประเมินมาปรับปรุง
องค์ประกอบที่ 5 การบริหารจัดการ								
ตัวบ่งชี้ 5.1	7	ข้อ (1,2,3,4,5,6,7)	5	ข้อ (1,3,4,6,7)	/	5.00	4.00	ข้อ 2 การวิเคราะห์ข้อมูลทางการเงินไม่ครอบคลุม ค่าใช้จ่ายด้านพัฒนานักศึกษา อาจารย์บุคลากร และการ เรียนการสอน ข้อ 5 การจัดการความรู้ยังไม่ครบกระบวนการ
ตัวบ่งชี้ 5.2	6	ข้อ (1,2,3,4,5,6)	6	ข้อ (1,2,3,4,5,6)	/	5.00	5.00	
ค่าเฉลี่ยรวม						4.39	4.02	

ประมวลภาพการตรวจประเมิน ระดับหลักสูตรและระดับสำนักวิชา

