

MATICION INFORMATION CENTER	Subject Heading :
Date : ๒3 ต.ค. 25๓3 Page : 14	Source : หนาหน้า No : 43331460
Keyword	

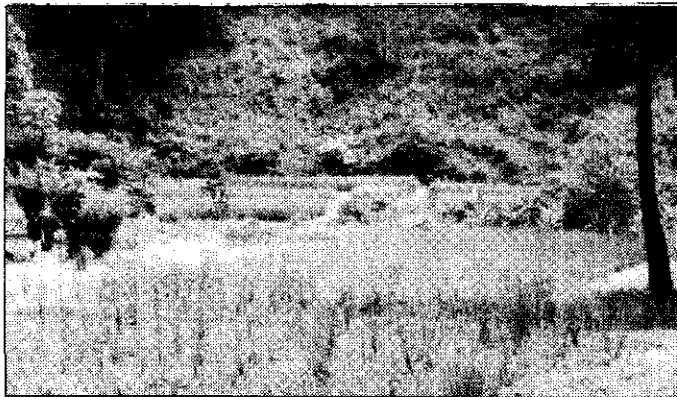
# ปลูกหญ้าแฝกเสริมการปลูกป่า หนึ่งในโครงการสมเด็จพระเจ้า

เนื่องในโอกาสตลอดปีพ.ศ.2543 นี้ รัฐบาลประกาศให้เป็นปีแห่งการเฉลิมฉลองครบรอบ 100 ปี วันคล้ายวันพระราชสมภพของสมเด็จพระศรีนครินทราบรมราชชนนี สมเด็จพระนางเจ้าของปวงชนชาวไทย และทรงได้รับการประกาศให้เป็น บุคคลสำคัญของโลก จากองค์การการศึกษาวิทยาศาสตร์ และวัฒนธรรมแห่งสหประชาชาติ(ยูเนสโก) ดังนั้น เพื่อเป็นการเฉลิมพระเกียรติ และเผยแพร่พระราชกรณียกิจและพระเกียรติคุณของสมเด็จพระเจ้าให้เป็นที่ยอมรับทั้งในประเทศ และต่างประเทศ หนึ่งในพระราชกรณียกิจของสมเด็จพระศรีนครินทราบรมราชชนนี สมเด็จพระนางเจ้าซึ่งพระองค์ทรงมีขึ้นในโครงการพัฒนาโดยตั้งคือการยกระดับคุณภาพชีวิตราษฎรในพื้นที่ พร้อมกับสร้างจิตสำนึกในด้านอนุรักษ์ธรรมชาติและสิ่งแวดล้อมด้วยการ ฟื้นฟูคุณภาพป่าและดินให้อุดมสมบูรณ์

โดยประจักษ์ได้หนึ่งในพระราชกรณียกิจเมื่อเริ่มโครงการพัฒนาโดยตั้ง ได้มีการสร้างถนนอันเป็นสาธารณูปโภคพื้นฐานอย่างเร่งด่วนพื้นที่บริเวณ กม.18 ของถนนสายสันตอง-พระธาตุโดยตั้ง เกิดการพังทลายและเลื่อนไหลของดินพระบาทสมเด็จพระเจ้าอยู่หัวจึงพระราชทานแนวพระราชดำริให้นำหญ้าแฝกไปปลูก เพราะแฝกเป็นพืชที่มีระบบรากลึกแผ่กระจายลงไปในดินตรงๆ ช่วยกรองตะกอนดินและรักษาหน้าดินป้องกันการชะล้างพังทลายของดินได้เป็นอย่างดี ต่อมาเมื่อ สมเด็จพระศรีนครินทราบรมราชชนนี เสด็จพระราชดำเนินพร้อมด้วยสมเด็จพระเจ้าพี่นางเธอ เจ้าฟ้ากัลยาณิวัฒนากรมหลวงนราธิวาสราชนครินทร์ ทรงปลูกหญ้าแฝกในพื้นที่ทรงงาน ในโครงการพัฒนาโดยตั้ง หลังจากนั้นในปีพ.ศ.2536 สมเด็จพระศรีนครินทราบรมราชชนนี เสด็จพระราชดำเนินพร้อมด้วยสมเด็จพระเจ้าพี่นางเธอ เจ้าฟ้ากัลยาณิวัฒนากรมหลวงนราธิวาสราชนครินทร์ ทรงปลูกหญ้าแฝกในพื้นที่ทรงงาน ในโครงการพัฒนาโดยตั้ง หลังจากนั้นในปีพ.ศ.2536 สมเด็จพระศรีนครินทราบรมราชชนนี เสด็จพระราชดำเนินพร้อมด้วยสมเด็จพระเจ้าพี่นางเธอ เจ้าฟ้ากัลยาณิวัฒนากรมหลวงนราธิวาสราชนครินทร์ ทรงปลูกหญ้าแฝกในพื้นที่ทรงงาน ในโครงการพัฒนาโดยตั้ง

บรมราชชนนี ทรงมีพระราชประสงค์ให้มูลนิธิ  
ชัยพัฒนา และมูลนิธิแม่ฟ้าหลวง ร่วมกัน  
ดำเนินการปลูกป่าพระราชทาน ด้วยความร่วมมือ  
ของหน่วยงานรัฐบาลและหน่วยงานเอกชน

โดยให้มีการปลูกหญ้าแฝกเสริมการปลูก  
ป่า เพื่อมิให้น้ำฝนและกระแสน้ำที่ไหลหลากลง



มาชะล้างหรือกัดเซาะผิวดิน ในการนี้สมเด็จพระศรีนครินทราบรมราชชนนี ทรงมีพระราชดำริ  
ที่จะให้มีการปลูกป่าพระราชทาน ประเภทไม้ผล  
ไม้ใช้สอย และไม้รักษาต้นน้ำลำธาร ในลักษณะ  
ที่เรียกว่า โครงการปลูกป่ายั่งยืน โดยแนว  
ความคิดที่จะให้ คนกับป่าสามารถอยู่ร่วมกัน

ได้ในอนาคต เป็นการอนุรักษ์แหล่งต้นน้ำลำธาร  
ฟื้นฟูคุณภาพป่าและดิน เพื่อผลประโยชน์ของ  
ปวงชนชาวไทยทั้งมวล

อีกทั้งยังมีประโยชน์แก่ประชาชนที่อาศัย  
อยู่ในพื้นที่โครงการพัฒนาโดย เฉพาะ  
พระองค์ท่านทรงมีพระราชประสงค์ที่จะให้คนไทย  
หรือชาวไทยภูเขาบนดอยสูง ได้มีชีวิตความเป็น  
อยู่ที่ดีขึ้น มีอาชีพและรายได้เลี้ยงครอบครัวไม่  
เดือดร้อน ตลอดจนอาศัยอยู่เป็นหลักแหล่ง  
เพื่อลดปัญหาการทำไร่เลื่อนลอยและบุกรุก

ทำลายป่าต้นน้ำ  
ต่อมาเมื่อวันที่  
7 กุมภาพันธ์ 2536  
สมเด็จพระศรีนครินทราบรมราชชนนี เสด็จ  
พระราชดำเนินพร้อม  
ด้วยสมเด็จพระเทพ  
รัตนราชสุดาฯ สยาม  
บรมราชกุมารี ทอด  
พระเนตรการเจริญ

เติบโตอย่างนามหัตถ์จริยของรากหญ้าแฝก  
อันเป็นคุณสมบัติเด่นที่ทำให้หญ้าแฝกสามารถ  
ยึดดินได้อย่างมีประสิทธิภาพ จวบจนกระทั่ง  
เมื่อ 23 กุมภาพันธ์ 2536 สมเด็จพระศรีนคริน  
ทราบรมราชชนนี นำเสด็จพระราชดำเนิน  
พร้อมด้วยพระบาทสมเด็จพระเจ้าอยู่หัวและ

สมเด็จพระนางเจ้าฯ พระบรมราชินีนาถ ไปยัง  
ศูนย์ศึกษาและพัฒนาหญ้าแฝกของโครงการ  
พัฒนาโดยสูง (พื้นที่ทรงงาน) อันเนื่องมาจาก  
พระราชดำริ บ้านห้วยน้ำ-ขุน กิ่งอ.แม่ฟ้าหลวง  
จ.เชียงราย และทรงปักชำขยายพันธุ์หญ้าแฝก

นายสิมา โมรากุล อธิบดีกรมพัฒนา  
ที่ดิน กล่าวว่า หลายหน่วยงานได้ทุ่มเทปฏิบัติ  
งานสนองพระราชดำริสมเด็จพระนางเจ้าฯ พระบรมราชินีนาถ  
โครงการพัฒนาโดยสูง โดยพระองค์ทรงมี  
พระราชประสงค์ที่จะให้คนไทยหรือชาวไทย

ภูเขาบนดอยสูงได้มีชีวิตความเป็นอยู่ที่ดีขึ้น มี  
อาชีพและรายได้เลี้ยงครอบครัวไม่เดือดร้อน  
ตลอดจนอาศัยอยู่เป็นหลักแหล่ง เพื่อลดปัญหา  
การทำไร่เลื่อนลอยและบุกรุกทำลายป่าต้นน้ำ

สำหรับกรมพัฒนาที่ดินได้ยึดถือพระราช  
ดำริสมเด็จพระนางเจ้าฯ พระบรมราชินีนาถ  
วิเคราะห์ดิน วางแผนการใช้ที่ดินพื้นที่ดอยสูง  
รวมทั้งกรมพัฒนาที่ดินได้นำระบบสารสนเทศ  
ภูมิศาสตร์ (GIS) มาช่วยดำเนินงานพัฒนาพื้นที่  
ให้มีความเหมาะสมกับการเกษตร นำไปสู่การฟื้นฟู  
สภาพดินและสิ่งแวดล้อมให้เกิดความสมดุล  
ทางธรรมชาติ ทำให้สภาพทรัพยากรธรรมชาติ  
ป่าไม้ที่ดินอุดมสมบูรณ์ขึ้น สมดังปณิธานของ  
สมเด็จพระนางเจ้าฯ พระบรมราชินีนาถกับป่าอยู่ร่วมกันได้

**ประกิต เพ็งวิชัย**