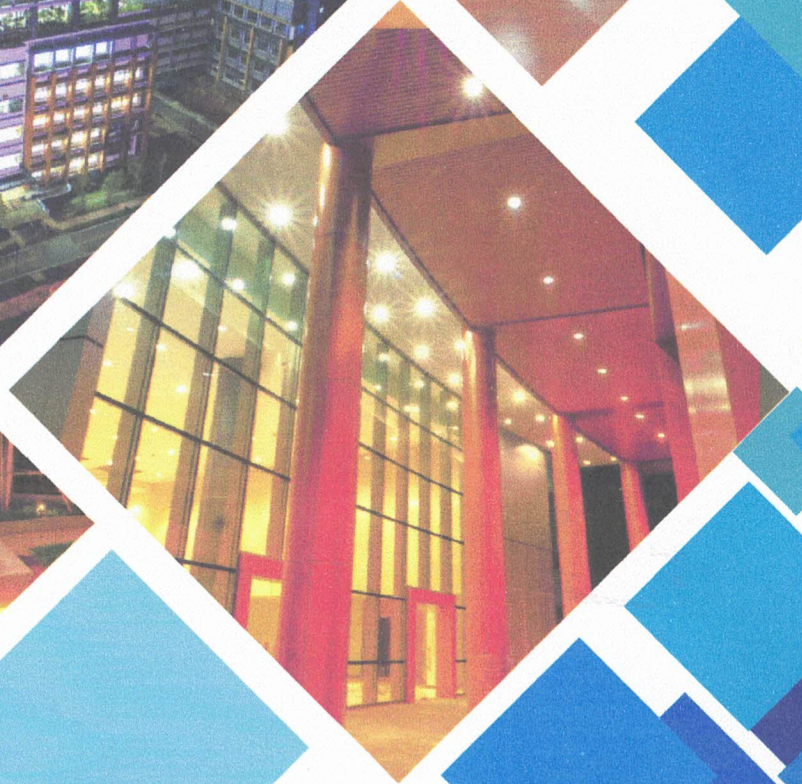


รายงานข้อมูลประจำปี ๒๕๖๐  
ส่วนอาคารสถานที่



**2017**  
**SUMMARY REPORT**  
**DIVISION OF BUILDING AND GROUND**

## คำนำ

มหาวิทยาลัยแม่ฟ้าหลวง มีอายุครบ 19 ปี ในช่วงเวลาที่ผ่านมามหาวิทยาลัยเติบโตและก้าวขึ้นมาเป็นมหาวิทยาลัยชั้นนำในระดับประเทศและนานาชาติ ส่วนอาคารสถานที่ที่เป็นหน่วยงานที่มีหน้าที่ให้การสนับสนุนการเรียนการสอน การจัดกิจกรรมสำหรับนักศึกษา กิจกรรมหน่วยงานภายในและภายนอกมหาวิทยาลัย ซึ่งพนักงานส่วนอาคารสถานที่ทุกคน มีความภูมิใจในหน้าที่ และตั้งใจปฏิบัติงานด้วยความซื่อสัตย์สุจริต

ส่วนอาคารสถานที่ ได้รวบรวมผลการดำเนินงาน ปี 2560 โดยมีวัตถุประสงค์เพื่อนำเสนอข้อมูล เพื่อให้ผู้บริหารและหน่วยงานได้ให้ข้อคิดเห็น ข้อเสนอแนะ และขออน้อมรับความบกพร่อง และความผิดพลาดที่เกิดขึ้นทุกเรื่อง เพื่อนำไปสู่การปรับปรุงและพัฒนาการปฏิบัติงานของส่วนอาคารสถานที่ต่อไป

ส่วนอาคารสถานที่

## สารบัญ

	หน้า
คำนำ	ก
สารบัญ	ข
1. โครงสร้างการบริหารงานและกรอบอัตรากำลัง	1
2. รายงานคำรับรองการปฏิบัติงาน	4
3. รายงานการใช้จ่ายงบประมาณ	7
4. รายงานการจัดซื้อจัดจ้าง	9
5. รายงานการยืม - คืนเงินทดรองจ่าย	11
6. รายงานหนังสือรับ - หนังสือส่ง	12
7. รายงานการใช้นานพาหนะ	13
8. รายงานการใช้น้ำมันเชื้อเพลิง	14
9. รายงานการซ่อมบำรุงยานพาหนะ	15
10. รายงานการเกิดอุบัติเหตุรถยนต์ของมหาวิทยาลัย	16
11. รายงานการตรวจ 5 ส. ส่วนอาคารสถานที่	17
12. รายงานการประเมินผลการปฏิบัติงานของพนักงาน	19
13. รายงานพนักงานดีเด่น	20
14. รายงานโครงการก่อสร้างมหาวิทยาลัย	21
15. รายงานการออกแบบสิ่งก่อสร้าง	22
16. รายงานการควบคุมงานปรับปรุงสิ่งก่อสร้าง	24
17. รายงานผลการควบคุมงาน งานติดตั้งครุภัณฑ์มาตรฐานกลาง	30
18. รายงานผลความก้าวหน้าสิ่งก่อสร้าง/งานปรับปรุงสิ่งก่อสร้าง และครุภัณฑ์	31
19. รายงานการให้บริการจัดสถานที่ ขนย้าย และจัดทำป้าย	32
20. รายงานบ้านพักบุคลากร	33
21. รายงานการให้บริการจัดจราจรและดูแลรักษาความสะอาด	34
22. รายงานการเกิดอุบัติเหตุภายใน และภายนอกมหาวิทยาลัย	35
23. รายงานผู้รับผิดชอบพื้นที่งานบำรุงรักษาภูมิทัศน์	36
24. รายงานการจัดตกแต่งสถานที่ (ด้านภูมิทัศน์)	39
25. รายงานการให้บริการ (ด้านแรงงาน)	40
26. รายงานการซ่อมบำรุงครุภัณฑ์เกษตร	41
27. รายงานการเกิดไฟฟ้า	43
28. รายงานโครงการกำจัดและคัดแยกขยะ	46
29. รายงานการเบิกใช้ปุ๋ยหมัก และปุ๋ยชีวภาพ	47
30. รายงานสถานภาพความชำรุดบกพร่องของอาคารสถานที่/ระบบสาธารณูปโภค (ฉุกเฉิน)	48

62

การงานส่วนอาคารสถานที่

**ภาคผนวก**

61

40. ราชกิจจานุเบกษา

60

39. รายงานการสำรวจจากผู้รับทราบ (อธิการบดี)

58

38. รายงานค่าใช้จ่ายระบบสารสนเทศ (คำพิพากษา)

57

37. รายงานค่าใช้จ่ายระบบสารสนเทศ (คำพิพากษา)

56

36. รายงานประเมินผลโครงการปรับปรุงระบบ

55

35. รายงานการประเมินผล

53

34. รายงานประเมินผลในต่างประเทศ

51

33. รายงานการสำรวจความเห็นผู้บริหารระบบสารสนเทศ

50

32. รายงานการปรับปรุง - ชุดข้อมูลระบบสารสนเทศ

49

31. รายงานการสำรวจระบบสารสนเทศ

หน้า

**สารบัญ**

## รายงานข้อมูลประจำปี พ.ศ.2560

### ส่วนอาคารสถานที่

#### 1. โครงสร้างการบริหารงาน และกรอบอัตรากำลัง

ส่วนอาคารสถานที่ เป็นหน่วยงานสังกัดสำนักงานบริหารกลาง มีอธิการบดีเป็นผู้บังคับบัญชาสูงสุด มีที่ปรึกษาอธิการบดี รองอธิการบดี ผู้อำนวยการสำนักงานบริหารกลาง และหัวหน้าส่วนอาคารสถานที่ ทำหน้าที่ให้คำปรึกษาและกำกับดูแล ตามลำดับ

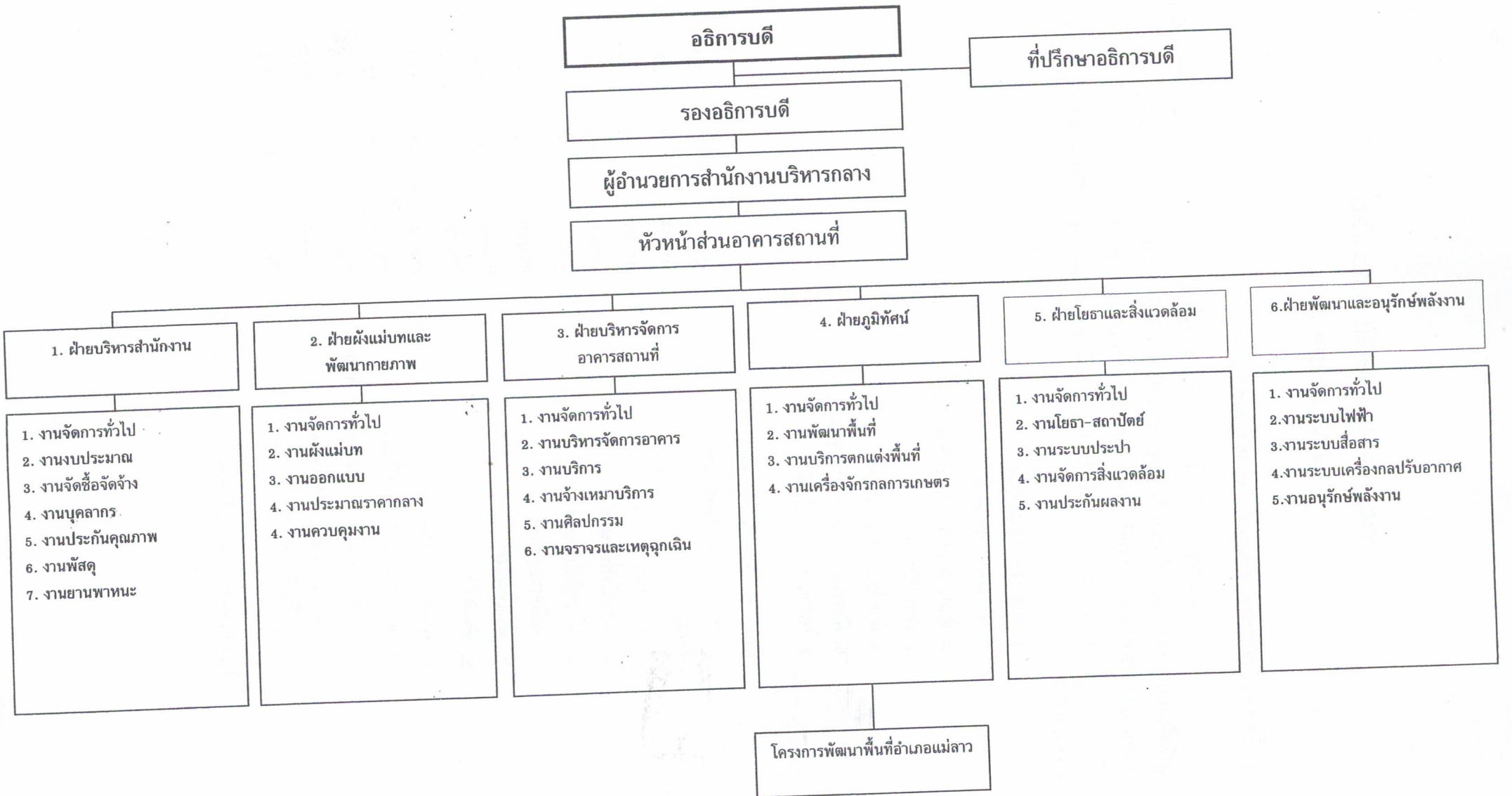
ส่วนอาคารสถานที่ได้แบ่งโครงสร้างการบริหารงานเป็น 6 ฝ่าย 1 โครงการ ประกอบด้วย

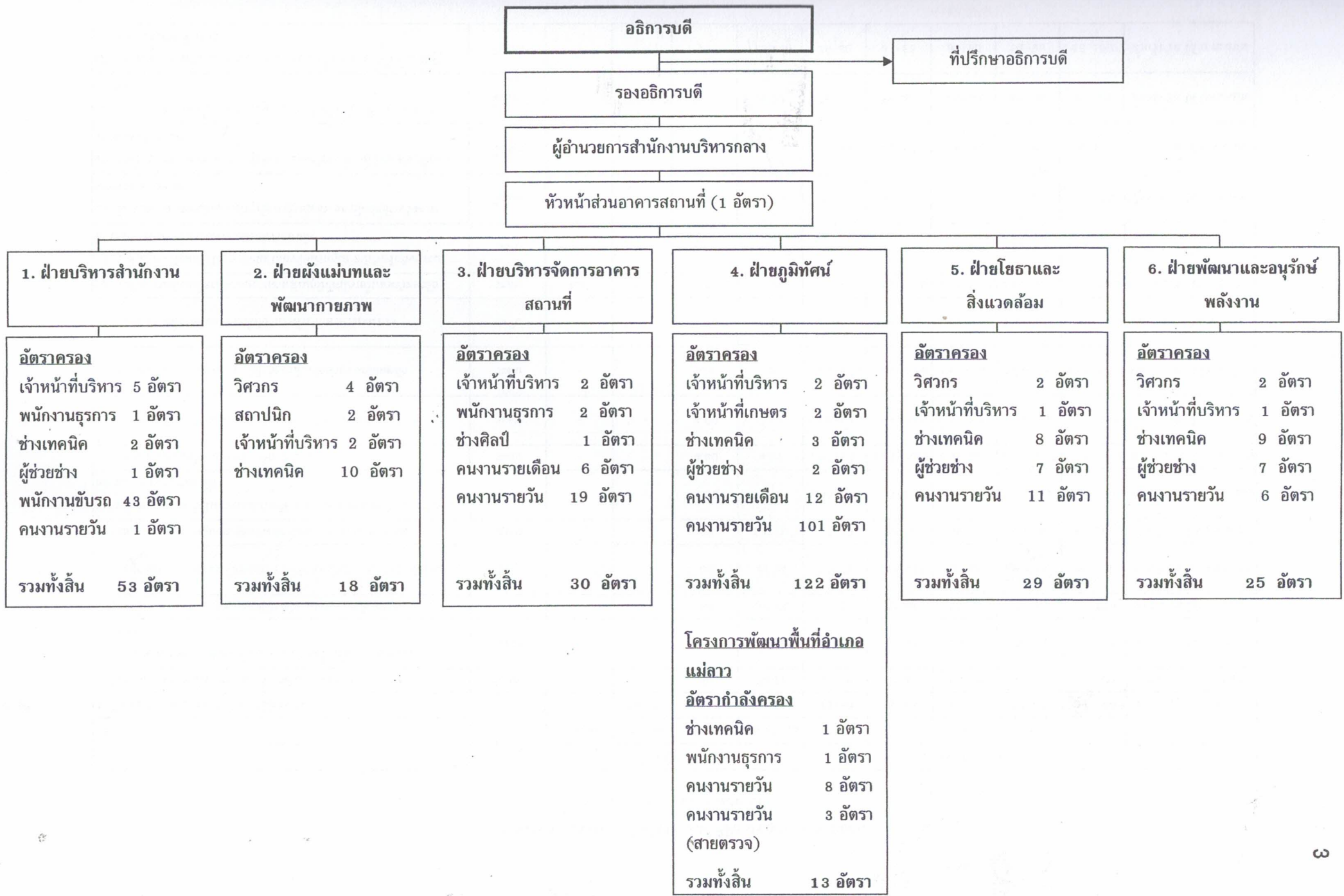
1. ฝ่ายบริหารสำนักงาน
2. ฝ่ายผังแม่บทและพัฒนากายภาพ
3. ฝ่ายบริหารจัดการอาคารสถานที่
4. ฝ่ายภูมิทัศน์
5. ฝ่ายโยธาและสิ่งแวดล้อม
6. ฝ่ายพัฒนาและอนุรักษ์พลังงาน
7. โครงการพัฒนาพื้นที่อำเภอแม่ลาว

มีบุคลากร จำนวน 291 อัตรา ประกอบด้วย

1. หัวหน้าส่วนอาคารสถานที่	จำนวน	1	อัตรา
2. วิศวกร	จำนวน	8	อัตรา
3. สถาปนิก	จำนวน	2	อัตรา
4. เจ้าหน้าที่บริหาร	จำนวน	13	อัตรา
5. เจ้าหน้าที่เกษตร	จำนวน	2	อัตรา
6. พนักงานธุรการ	จำนวน	4	อัตรา
7. ช่างเทคนิค	จำนวน	33	อัตรา
8. ช่างศิลป์	จำนวน	1	อัตรา
9. ผู้ช่วยช่าง (รายเดือน)	จำนวน	17	อัตรา
10. พนักงานขับรถ(รายเดือน)	จำนวน	43	อัตรา
11. คนงานรายเดือน (งานจ้างเหมา/บริการ)	จำนวน	7	อัตรา
12. คนงานรายเดือน (งานเกษตร)	จำนวน	12	อัตรา
13. ลูกจ้างชั่วคราวรายวัน	จำนวน	148	อัตรา

โดยมีรายละเอียดตามโครงสร้างการบริหารดังนี้





อธิการบดี

ที่ปรึกษาอธิการบดี

รองอธิการบดี

ผู้อำนวยการสำนักงานบริหารกลาง

หัวหน้าส่วนอาคารสถานที่ (1 อัตรา)

1. ฝ่ายบริหารสำนักงาน

<b>อัตราครอง</b>	
เจ้าหน้าที่บริหาร	5 อัตรา
พนักงานธุรการ	1 อัตรา
ช่างเทคนิค	2 อัตรา
ผู้ช่วยช่าง	1 อัตรา
พนักงานขับรถ	43 อัตรา
คนงานรายวัน	1 อัตรา
<b>รวมทั้งสิ้น</b>	<b>53 อัตรา</b>

2. ฝ่ายผังแม่บทและพัฒนากายภาพ

<b>อัตราครอง</b>	
วิศวกร	4 อัตรา
สถาปนิก	2 อัตรา
เจ้าหน้าที่บริหาร	2 อัตรา
ช่างเทคนิค	10 อัตรา
<b>รวมทั้งสิ้น</b>	<b>18 อัตรา</b>

3. ฝ่ายบริหารจัดการอาคารสถานที่

<b>อัตราครอง</b>	
เจ้าหน้าที่บริหาร	2 อัตรา
พนักงานธุรการ	2 อัตรา
ช่างศิลป์	1 อัตรา
คนงานรายเดือน	6 อัตรา
คนงานรายวัน	19 อัตรา
<b>รวมทั้งสิ้น</b>	<b>30 อัตรา</b>

4. ฝ่ายภูมิทัศน์

<b>อัตราครอง</b>	
เจ้าหน้าที่บริหาร	2 อัตรา
เจ้าหน้าที่เกษตร	2 อัตรา
ช่างเทคนิค	3 อัตรา
ผู้ช่วยช่าง	2 อัตรา
คนงานรายเดือน	12 อัตรา
คนงานรายวัน	101 อัตรา
<b>รวมทั้งสิ้น</b>	<b>122 อัตรา</b>

**โครงการพัฒนาพื้นที่อำเภอแม่ลาว**

**อัตรากำลังครอง**

ช่างเทคนิค	1 อัตรา
พนักงานธุรการ	1 อัตรา
คนงานรายวัน	8 อัตรา
คนงานรายวัน (สายตรวจ)	3 อัตรา
<b>รวมทั้งสิ้น</b>	<b>13 อัตรา</b>

5. ฝ่ายโยธาและสิ่งแวดล้อม

<b>อัตราครอง</b>	
วิศวกร	2 อัตรา
เจ้าหน้าที่บริหาร	1 อัตรา
ช่างเทคนิค	8 อัตรา
ผู้ช่วยช่าง	7 อัตรา
คนงานรายวัน	11 อัตรา
<b>รวมทั้งสิ้น</b>	<b>29 อัตรา</b>

6. ฝ่ายพัฒนาและอนุรักษ์พลังงาน

<b>อัตราครอง</b>	
วิศวกร	2 อัตรา
เจ้าหน้าที่บริหาร	1 อัตรา
ช่างเทคนิค	9 อัตรา
ผู้ช่วยช่าง	7 อัตรา
คนงานรายวัน	6 อัตรา
<b>รวมทั้งสิ้น</b>	<b>25 อัตรา</b>

2. รายงานคำรับรองการปฏิบัติงาน ประจำปีงบประมาณ พ.ศ. 2560

ชื่อหน่วยงาน ส่วนอาคารสถานที่

ตัวบ่งชี้	หน่วยนับ	ปีงบประมาณ				เกณฑ์การประเมิน					หมายเหตุ
		2559(เป้าหมาย)	2559 (ผล)	2560 (เป้าหมาย)	ผลการประเมิน	1	2	3	4	5	
1. ร้อยละความพร้อมของรถในการให้บริการ	ร้อยละ	95	95.56	95	91.11	76-80	81-85	86-90	91-95	96-100	ต่ำกว่า 76 ได้ 0 คะแนน
2. ร้อยละความพึงพอใจในการให้บริการด้านยานพาหนะ	ร้อยละ	-	-	80	80.71	25-39	40-54	55-69	70-84	85-100	ต่ำกว่า 25 ได้ 0 คะแนน
3. ร้อยละการส่งมอบครุภัณฑ์ให้กับหน่วยงานที่เกี่ยวข้องเป็นไปตามระยะเวลาที่กำหนด	ร้อยละ	-	-	80	36.68	25-39	40-54	55-69	70-84	85-100	ต่ำกว่า 25 ได้ 0 คะแนน
4. ร้อยละของงานออกแบบครุภัณฑ์เป็นไปตามระยะเวลาที่กำหนด	ร้อยละ	-	-	80	100.00	25-39	40-54	55-69	70-84	85-100	ต่ำกว่า 25 ได้ 0 คะแนน
5. ร้อยละของงานออกแบบที่ดินและสิ่งก่อสร้างเป็นไปตามระยะเวลาที่กำหนด	ร้อยละ	-	-	80	81.03	25-39	40-54	55-69	70-84	85-100	ต่ำกว่า 25 ได้ 0 คะแนน
6. ร้อยละของงานควบคุมงานก่อสร้างเป็นไปตามระยะเวลาที่กำหนด	ร้อยละ	-	-	80	100.00	25-39	40-54	55-69	70-84	85-100	ต่ำกว่า 25 ได้ 0 คะแนน
7. ระดับความพึงพอใจในการจัดสถานที่สำหรับกิจกรรมของหน่วยงานภายในและภายนอกมหาวิทยาลัย	ระดับ	-	-	4.00	4.95	1.00-1.50	1.51-2.50	2.51-3.50	3.51-4.50	4.51-5.00	ต่ำกว่า 1.00 ได้ 0 คะแนน
8. ระดับความพึงพอใจของการให้บริการขนย้าย	ระดับ	-	-	4.00	4.97	1.00-1.50	1.51-2.50	2.51-3.50	3.51-4.50	4.51-5.00	ต่ำกว่า 1.00 ได้ 0 คะแนน
9. ระดับความพึงพอใจของการให้บริการจัดทำป้ายแก่หน่วยงานต่าง ๆ	ระดับ	-	-	4.00	4.97	1.00-1.50	1.51-2.50	2.51-3.50	3.51-4.50	4.51-5.00	ต่ำกว่า 1.00 ได้ 0 คะแนน
10. ระดับความพึงพอใจของการให้บริการด้านรักษาความปลอดภัย	ระดับ	-	-	4.00	4.94	1.00-1.50	1.51-2.50	2.51-3.50	3.51-4.50	4.51-5.00	ต่ำกว่า 1.00 ได้ 0 คะแนน
11. ระดับความพึงพอใจของการให้บริการด้านรักษาความสะอาด	ระดับ	-	-	4.00	4.93	1.00-1.50	1.51-2.50	2.51-3.50	3.51-4.50	4.51-5.00	ต่ำกว่า 1.00 ได้ 0 คะแนน
12. ระดับความพึงพอใจต่อความสวยงามด้านภูมิทัศน์ภายในมหาวิทยาลัย	ระดับ	4.25	4.51	4.25	4.52	1.00-1.50	1.51-2.50	2.51-3.50	3.51-4.50	4.51-5.00	ต่ำกว่า 1.00 ได้ 0 คะแนน
13. ระดับความพึงพอใจในการตกแต่งสถานที่ด้านภูมิทัศน์สำหรับกิจกรรมของหน่วยงานภายในและภายนอกมหาวิทยาลัย	ระดับ	-	-	4.00	4.81	1.00-1.50	1.51-2.50	2.51-3.50	3.51-4.50	4.51-5.00	ต่ำกว่า 1.00 ได้ 0 คะแนน
14. ร้อยละของการดำเนินการบำรุงรักษาด้านโยธา/สถาปัตยกรรมแล้วเสร็จตามระยะเวลาที่กำหนด	ร้อยละ	-	-	95	99.33	76-80	81-85	86-90	91-95	96-100	ต่ำกว่า 76 ได้ 0 คะแนน
15. ร้อยละของการดำเนินการบำรุงรักษาระบบประปาสุขาภิบาลแล้วเสร็จตามระยะเวลาที่กำหนด	ร้อยละ	-	-	95	99.52	76-80	81-85	86-90	91-95	96-100	ต่ำกว่า 76 ได้ 0 คะแนน
16. ร้อยละของการดำเนินการบำรุงรักษาระบบไฟฟ้าแล้วเสร็จตามระยะเวลาที่กำหนด	ร้อยละ	-	-	95	98.24	76-80	81-85	86-90	91-95	96-100	ต่ำกว่า 76 ได้ 0 คะแนน
17. ร้อยละของการดำเนินการบำรุงรักษาระบบเครื่องกลและปรับอากาศแล้วเสร็จตามระยะเวลาที่กำหนด	ร้อยละ	-	-	95	99.54	76-80	81-85	86-90	91-95	96-100	ต่ำกว่า 76 ได้ 0 คะแนน



ตัวบ่งชี้	หน่วยนับ	ปีงบประมาณ				เกณฑ์การประเมิน					หมายเหตุ
		2559(เป้าหมาย)	2559 (ผล)	2560 (เป้าหมาย)	ผลการประเมิน	1	2	3	4	5	
18. ร้อยละของการดำเนินการบำรุงรักษาระบบสื่อสารแล้วเสร็จตามระยะเวลาที่กำหนด	ร้อยละ	-	-	95	100.00	76-80	81-85	86-90	91-95	96-100	ต่ำกว่า 76 ได้ 0 คะแนน
19. ร้อยละของงานควบคุมงานจ้างเหมาบำรุงรักษางานระบบสาธารณูปโภคแล้วเสร็จตามระยะเวลาที่กำหนด	ร้อยละ	-	-	80	100.00	25-39	40-54	55-69	70-84	85-100	ต่ำกว่า 25 ได้ 0 คะแนน
20. ระดับความพึงพอใจของนักศึกษาที่มีต่อการให้บริการของหน่วยงาน	ระดับ	-	-	4.20	4.21	1.00-1.50	1.51-2.50	2.51-3.50	3.51-4.50	4.51-5.00	ต่ำกว่า 1.00 ได้ 0 คะแนน
21. ร้อยละของการดำเนินการตามแผนการดำเนินงานตามภารกิจ	ร้อยละ	95	100	100	100.00	60-69	70-79	80-89	90-99	100	ต่ำกว่า 60 ได้ 0 คะแนน
22. ร้อยละของการดำเนินการจัดซื้อจัดจ้างเป็นไปตามแผนที่กำหนด (ถ้ามี)	ร้อยละ	95	99.65	100	98.12	60-69	70-79	80-89	90-99	100	ต่ำกว่า 60 ได้ 0 คะแนน
23. ร้อยละของการคืนเงินตรงจ่ายตามกำหนดเวลา	ร้อยละ	95	98.92	100	100.00	60-69	70-79	80-89	90-99	100	ต่ำกว่า 60 ได้ 0 คะแนน
24. การจัดส่งรายงานการควบคุมภายในและบริหารความเสี่ยงตามระยะเวลาที่กำหนด (ภายใน 7 วันหลังสิ้นปีงบประมาณ)	วัน	-	-	7	6	14-16	11-13	8-10	7	<7	มากกว่า 16 ได้ 0 คะแนน
25. ระดับความพึงพอใจต่อบริการของหน่วยงาน	ระดับ	4.20	4.21	4.00	4.13	1.00-1.50	1.51-2.50	2.51-3.50	3.51-4.50	4.51-5.00	ต่ำกว่า 1.00 ได้ 0 คะแนน
26. ร้อยละของบุคลากรที่ได้รับการพัฒนาทั้งภายในและภายนอก	ร้อยละ	95	100.00	100	5	60-69	70-79	80-89	90-99	100	ต่ำกว่า 60 ได้ 0 คะแนน
<b>รวม</b>											