

ฝ่ายทุนการศึกษา

ผู้รับผิดชอบ : นางเพลินพิศ สิทธิภา
นางสุกัญญา คำโสภาส

ภาระงาน

- งานกองทุนเงินให้กู้ยืมเพื่อการศึกษา
 - ผู้กู้รายเก่าต่อเนื่องในสถาบัน/ รายเก่าย้ายสถาบัน
 - ผู้กู้รายใหม่
- งานทุนการศึกษา
 - กองทุนการศึกษาของมหาวิทยาลัย
 - ทุนการศึกษาผ่าน สกอ.
 - กองทุนผ้าป่าเพื่อการศึกษา
 - กองทุนสิรินธร
 - กองทุนอาหารกลางวัน

ฝ่ายแนะแนวและพัฒนานักศึกษา

ผู้รับผิดชอบ : นางสาวสุจิตรา กระทบตความ
นางสาววิภารัตน์ อุดทา
นางสาวสุขุมพร ไชยวงศ์

ภาระงาน

- งานพัฒนานักศึกษา
 - จัดกิจกรรมพัฒนานักศึกษาสำหรับนศ.ทุกชั้นปี
 - งานเครือข่ายพัฒนาบัณฑิตอุดมคติของสกอ.
- งานแนะแนวและให้คำปรึกษา
 - งานให้คำปรึกษา
 - งานทดสอบทางจิตวิทยา
 - งานแนะแนวการศึกษาต่อ
- งานอนามัย
 - งานอนามัย หอพยาบาล
 - งานป้องกันยาเสพติด/เอดส์
 - งานประกันอุบัติเหตุต่นักศึกษาและบุคลากร

ฝ่ายหอพัก

ผู้รับผิดชอบ : นายสมบัติ มงคลอิทธิเวช
นางสายชล ใจแก้ว
นางสาวพิชากรณ์ ผลผาสุก
นางสาวรัชชา ริคำ
นายธีรพงศ์ วงศ์ประเสริฐ

ภาระงาน

- จัดเตรียมสิ่งอำนวยความสะดวกภายในหอพัก
- ดูแลความเป็นอยู่ของนักศึกษาหอพัก
- งานวินัยหอพัก
- งานอนามัยนอกเวลา
- ตรวจสอบครุภัณฑ์หอพัก
- ดูแลการปฏิบัติงานการทำความสะอาด
- ดูแลการปฏิบัติงานรักษาความปลอดภัย

จุดเด่นของส่วนพัฒนานักศึกษา

- ฝ่ายบริหารให้ความสำคัญ และสนับสนุนการดำเนินงาน
- บุคลากรมีความรู้ความสามารถ มีศักยภาพการพัฒนา
- การทำงานเป็นทีม

เอกสารแนะนำส่วนงาน

ส่วนพัฒนานักศึกษา มหาวิทยาลัยแม่ฟ้าหลวง

Division of Student
Development Affairs

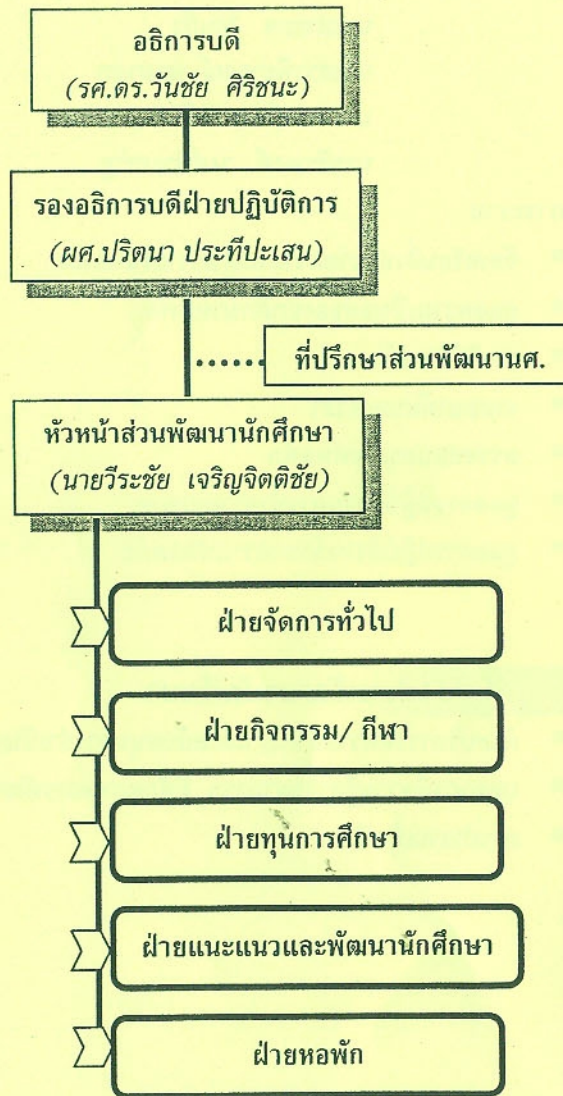


ส่วนพัฒนานักศึกษา เป็นส่วนงานที่ดำเนินงาน เพื่อส่งเสริม สนับสนุน และพัฒนานักศึกษา ตามนโยบายของมหาวิทยาลัย กล่าวคือ มีจุดมุ่งหมายที่จะพัฒนานักศึกษาให้มีความแข็งแกร่งในด้านต่าง ๆ ดังต่อไปนี้

1. การพัฒนาบุคลิกภาพและการวางตนในสังคม
2. การพัฒนาทักษะของการจัดการ ความเป็นผู้นำ และผู้ตามที่ดี
3. การพัฒนาประสบการณ์การอยู่ร่วมกันและการทำงานเป็นทีม
4. การพัฒนาความมีระเบียบวินัย และเคารพในกติกาของสังคม
5. การพัฒนาสุขภาพ/พลานามัย
6. การสร้างจิตสำนึกของความเป็นคนดีมีความรับผิดชอบต่อตนเองและสังคม ความอดทน และเสียสละ
7. การสร้างให้เป็นผู้มีความสนใจใฝ่รู้
8. การสร้างจิตสำนึกอนุรักษ์ศิลปวัฒนธรรม และสิ่งแวดล้อม

เพื่อเป็นการสนับสนุนนโยบายการพัฒนานักศึกษาของมหาวิทยาลัยดังกล่าว ส่วนพัฒนานักศึกษาจึงได้จัดให้มีโครงสร้างการบริหารงาน ให้ครอบคลุมงานด้านต่าง ๆ การให้บริการสวัสดิการแก่นักศึกษา เช่น งานบริการหอพัก การศึกษา บริการด้านอนามัยและประกันอุบัติเหตุ เพื่อให้ นักศึกษาสามารถใช้ชีวิตอยู่ในมหาวิทยาลัยได้โดยไม่เป็นอุปสรรคกับการเรียน รวมทั้งได้จัดกิจกรรมเพื่อพัฒนานักศึกษา และส่งเสริม สนับสนุนให้นักศึกษาจัดกิจกรรมนักศึกษาตามความสนใจ เพื่อมุ่งหมายให้นักศึกษาได้ซึมซับแนวคิดและเกิดการ พัฒนาด้วยตนเอง ตามโครงสร้างการจัดองค์กร ดังนี้

โครงสร้างการจัดองค์กร



ฝ่ายจัดการทั่วไป

ผู้รับผิดชอบ : นายพีระพงษ์ ฉิมวิไลทรัพย์
นางสาวบุญธิดา ยอดสุวรรณ

ภาระงาน

- งานพิมพ์เอกสาร
- งานพัสดุ/ ครุภัณฑ์
- งานสารบรรณ
- งานประชาสัมพันธ์
- งานประชุม
- งานการทหาร
- งานบุคคล
- งานวินัยนักศึกษา
- งานงบประมาณ
- งานจราจร
- งานการเงินและบัญชี

ฝ่ายกิจกรรม/กีฬา

ผู้รับผิดชอบ : นายศิริโรตม์ พรหมวิหาร
นายลภัส จารุวรรณรัตน์
นายธีรชาติ ปัทมาลัย
นายกฤษฎาธาร จันทะโก

ภาระงาน

- งานกิจกรรม
 - กิจกรรมสถานักศึกษา กิจกรรมชมรมนักศึกษา กิจกรรมชั้นปี และกิจกรรมสาขาวิชา
 - กิจกรรมตามการมอบหมายจาก สกอ.
- งานกีฬา
 - จัดกิจกรรมภายใน และเข้าร่วมกิจกรรมภายนอกมหาวิทยาลัย เช่น กีฬานักศึกษาใหม่ กีฬาสานักวิชา กีฬามหาวิทยาลัย กีฬาบุคลากร สกอ.
 - งานอุปกรณ์และสถานที่
- งานศิลปวัฒนธรรม
 - ส่งเสริม สนับสนุน เข้าร่วมกิจกรรมด้านศิลป-วัฒนธรรมทั้งภายในและภายนอกมหาวิทยาลัย