

## ส่วนที่ 1

### ข้อมูลพื้นฐานของหน่วยงาน

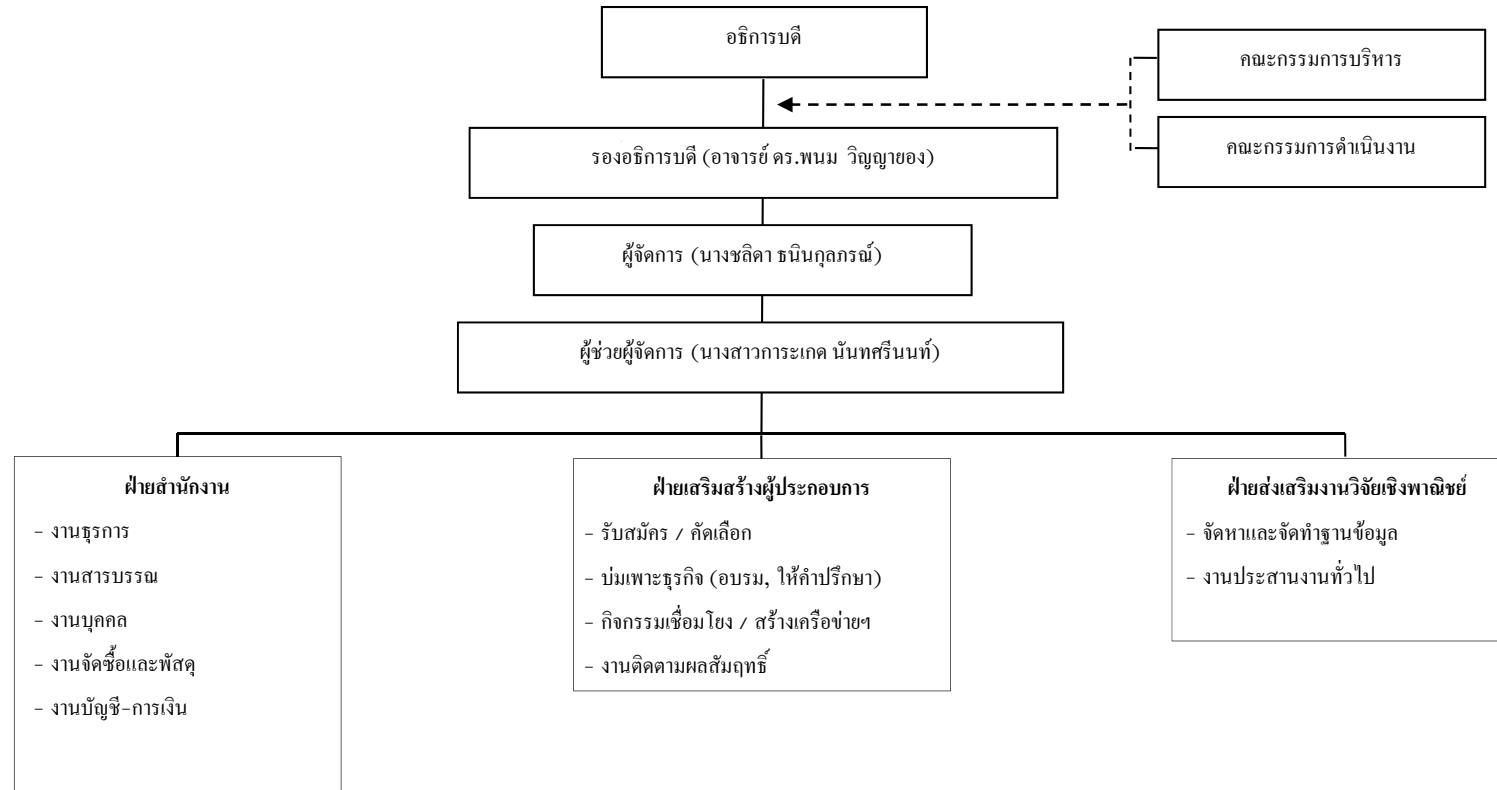
\*\*\*\*\*

#### 1. ภาระหน้าที่ของหน่วยงาน

มีหน้าที่และความรับผิดชอบเกี่ยวกับงานดังต่อไปนี้

1. พัฒนาผู้มีศักยภาพในการประกอบธุรกิจให้สามารถเป็นผู้ประกอบการที่ประสบความสำเร็จ โดยทำหน้าที่เป็นที่ปรึกษา บ่มเพาะจนกระทั่งสามารถดำเนินธุรกิจของตนเองได้อย่างมั่นคง เข้มแข็ง และยั่งยืน
2. ถ่ายทอดองค์ความรู้โดยบูรณาการความรู้ ความเชี่ยวชาญต่างๆ ภายในมหาวิทยาลัย เข้ากับความรู้ ความเชี่ยวชาญด้านธุรกิจ เพื่อให้ผู้ประกอบการสามารถดำเนินธุรกิจได้อย่างเหมาะสม
3. สร้างพันธมิตรเพื่อเชื่อมโยงเครือข่ายระหว่างหน่วยงานในมหาวิทยาลัย หน่วยบ่มเพาะวิสาหกิจในสถาบันอุดมศึกษา ผู้ประกอบการ/ชุมชน หน่วยงานอื่นๆ ทั้งภาครัฐและเอกชน ทั้งภายในประเทศและต่างประเทศ
4. ส่งเสริมและผลักดันงานวิจัยภายในมหาวิทยาลัย หรืองานประดิษฐ์ที่มีศักยภาพ มาดำเนินการต่อยอด เพื่อนำออกสู่สังคมหรือชุมชนในเชิงพาณิชย์

2. โครงสร้างการบริหารงานและผังการบังคับบัญชา



## ส่วนที่ 2

## รายงานผลการประเมินคุณภาพการศึกษาภายใน ประจำปีการศึกษา 2556

## หน่วยบ่มเพาะวิสาหกิจ

วันศุกร์ที่ 26 มิถุนายน 2557

\*\*\*\*\*

หน่วยบ่มเพาะวิสาหกิจ ได้ดำเนินการตามระบบการประกันคุณภาพการศึกษาของมหาวิทยาลัยอย่างต่อเนื่อง และได้รับการประเมินคุณภาพการศึกษาภายใน ประจำปีการศึกษา 2556 โดยใช้ข้อบังคับประกอบ และตัวบ่งชี้การประเมินคุณภาพของสำนักงานคณะกรรมการการอุดมศึกษา (สกอ.) ใน 3 องค์ประกอบ 4 ตัวบ่งชี้ โดยได้มีการแต่งตั้งคณะกรรมการประเมินคุณภาพการศึกษาภายใน จำนวน 4 คน ดังรายนามต่อไปนี้

1. รองศาสตราจารย์กัลณกา	สาธิตธาดา	ประธาน
2. อาจารย์ ดร.สุทธิพร	พินิจสุวรรณ	กรรมการ
3. อาจารย์ ดร.ฉัตรฐาวุฒิ	ฐิติปราโมทย์	กรรมการ
4. นางศิริขวัญ	ปัญญาสมคิด	เลขานุการ

โดยการประเมินครั้งนี้มีวัตถุประสงค์สำคัญ คือ เพื่อทราบระดับคุณภาพของหน่วยงาน และให้ข้อเสนอแนะเพื่อพัฒนาคุณภาพการศึกษา โดยมีกระบวนการประเมินคุณภาพการศึกษาภายใน ดังนี้ คณะกรรมการพบผู้แทนหน่วยงาน เพื่อแนะนำคณะกรรมการและชี้แจงวัตถุประสงค์ของการประเมิน รับฟังการบรรยายสรุปจากผู้แทนหน่วยงาน หลังจากฟังรายงานสรุปผลการดำเนินงานของหน่วยงาน ศึกษารายงานการประเมินตนเอง (SAR) ที่หน่วยงานจัดทำขึ้น และนำข้อมูลมาอภิปรายร่วมกัน เพื่อวิเคราะห์ สรุปผลการตรวจเยี่ยม และจัดทำข้อเสนอแนะ รวมถึงจัดทำรายงานสรุปผลการประเมินคุณภาพการศึกษาภายใน ของหน่วยบ่มเพาะวิสาหกิจ ประจำปีการศึกษา 2556 ต่อไป

**แนวทางการประเมิน**

ใช้การประเมินตัวบ่งชี้ในแต่ละมาตรฐานข้อกำหนดของสำนักงานคณะกรรมการอุดมศึกษา (สกอ.) ใน 3 องค์ประกอบ 4 ตัวบ่งชี้ ดังนี้

องค์ประกอบที่ 1 ปรัชญา ปณิธาน วัตถุประสงค์ และแผนการดำเนินงาน(ตัวบ่งชี้ 1.1)

องค์ประกอบที่ 7 การบริหารและการจัดการ (ตัวบ่งชี้ 7.2 และตัวบ่งชี้ 7.4)

องค์ประกอบที่ 9 ระบบและกลไกการประกันคุณภาพ (ตัวบ่งชี้ 9.1)

เกณฑ์การประเมินตัวบ่งชี้ กำหนดเป็น 5 ระดับ ในแต่ละตัวบ่งชี้ โดยมีความหมายดังนี้

คะแนน 0.00 – 1.50 หมายถึง การดำเนินงานต้องปรับปรุงโดยเร่งด่วน

คะแนน 1.51 – 2.50 หมายถึง การดำเนินงานต้องปรับปรุง

คะแนน 2.51 – 3.50 หมายถึง การดำเนินงานระดับพอใช้

คะแนน 3.51 – 4.50 หมายถึง การดำเนินงานระดับดี

คะแนน 4.51 – 5.00 หมายถึง การดำเนินงานระดับดีมาก

## สรุปผลการประเมินตามองค์ประกอบคุณภาพ

ตัวบ่งชี้คุณภาพ	เป้าหมาย	ผลการประเมินตนเอง	ผลการประเมินโดยกรรมการ	บรรลุเป้าหมาย	คะแนนประเมิน		หมายเหตุ	
					ประเมินตนเอง	ประเมินโดยกรรมการ		
ตัวบ่งชี้ที่ 1.1	8 ข้อ	8 ข้อ (1,2,3,4,5,6,7,8)	8 ข้อ (1,2,3,4,5,6,7,8)	✓	5.00	4.00		
ตัวบ่งชี้ที่ 7.2	5 ข้อ	5 ข้อ (1,2,3,4,5)	2 ข้อ (1,2)	✗	5.00	2.00		
ตัวบ่งชี้ที่ 7.4	6 ข้อ	6 ข้อ (1,2,3,4,5,6)	5 ข้อ (1,2,3,4,5)	✗	5.00	4.00		
ตัวบ่งชี้ที่ 9.1	7 ข้อ	7 ข้อ (1,2,3,4,5,6,7)	7 ข้อ (1,2,3,4,5,6,7)	✓	4.00	4.00		
<b>ค่าเฉลี่ยรวม</b>						<b>4.75</b>	<b>3.50</b>	
<b>ผลกระทประเมิน</b>						<b>ระดับดีมาก</b>	<b>ระดับดี</b>	

ส่วนที่ 3

ข้อเสนอแนะเพิ่มเติมการประเมินคุณภาพการศึกษาภายใน

ประจำปีการศึกษา 2556

หน่วยบ่มเพาะวิสาหกิจ

\*\*\*\*\*

ข้อเสนอแนะอื่น

ควรเขียนรายละเอียดผลการดำเนินการของแต่ละตัวบ่งชี้ให้ชัดเจน โดยอาจยกตัวอย่าง  
ประกอบการบรรยายจะทำให้มองเห็นภาพการดำเนินงานชัดเจนขึ้น

ประมวลภาพการประเมินคุณภาพการศึกษาภายใน

ประจำปีการศึกษา 2556

หน่วยบ่มเพาะวิสาหกิจ

\*\*\*\*\*

