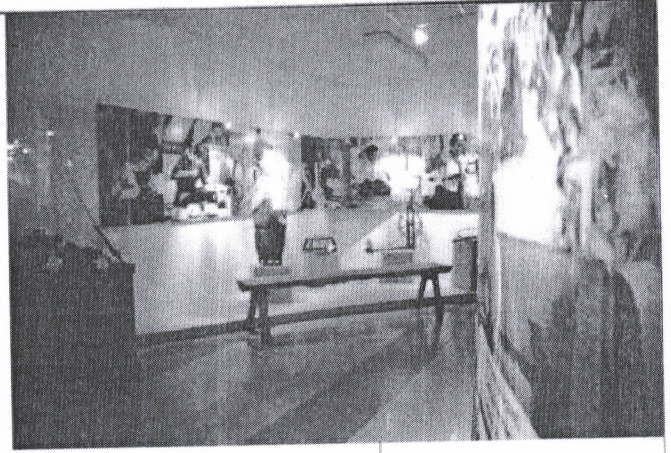
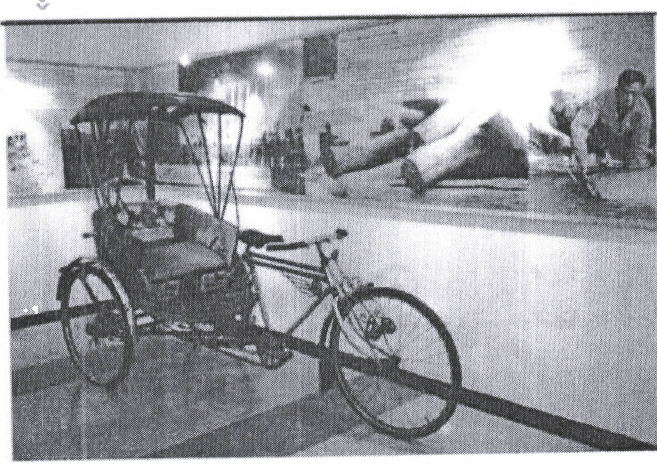


MATICHON INFORMATION CENTER		Subject Heading :	
Source :	กรุงเทพมหานคร		
Date :	๕ ก.ค. 2552	Page :	๗.๕
		No :	52351671

เมืองโตขึ้นสามล้อก็ไร้ประโยชน์
จากเดิมที่คนจะได้นั่งชมเมืองช้าๆ
เจ้าของบ้านก็คอยแต่งบ้านอวด
ผู้ชม เมื่อโลกหมุนเร็วความละเมียด
ก็เลือนหาย



เล็ก ๆ แต่รู้รอบ

พิพิธภัณฑ์อารยธรรมลุ่มน้ำโขง

การจัดแสดงภายใน
พิพิธภัณฑ์

กรวิมล วัฒนาลัย

เรื่อง : ปิ่นอนงค์ ปานชื่น
ภาพ : เอกรัตน์ ศักดิ์เพชร

ค คุณเคยเห็นคูตีข้าวมั๊ย ? ถ้าไม่เคยหรือเพิ่งเคยได้ยิน
ชื่อ ขอแนะนำให้แวะมาทำความรู้จักกับ คูตีข้าว
ภาษาเขมรที่ไม่ใส่สานขนาดผู้ชายสองคนลงป็นิ่งได้
ที่วางเด่นเป็นสง่าอยู่ตรงทางเข้าพิพิธภัณฑ์อารยธรรม
ลุ่มน้ำโขง

พลวัฒน์ ประพัฒน์ทอง หัวหน้าโครงการจัดตั้งพิพิธ-
ภัณฑ์อารยธรรมลุ่มน้ำโขง มหาวิทยาลัยแม่ฟ้าหลวง ให้
เหตุผลที่นำเอาคูตีข้าวขนาดใหญ่มาไว้ต้อนรับผู้มาเยือนว่า
ดินแดนลุ่มน้ำโขงนี้เป็นแหล่งกำเนิดของข้าว ดังนั้นเมื่อได้เห็น
คู ภาษาเขมรด้วยไม้ไผ่และหวายที่ชาวนาใช้รองรวงข้าวแล้ว
ตีเพื่อให้ข้าวหลุดจากรวงก็เปรียบเสมือนสัญลักษณ์ที่สื่อให้
เห็นถึงการประกอบอาชีพที่สำคัญของชุมชนในลุ่มน้ำแห่งนี้
ที่นี่ ไม่ได้มีแต่คูตีข้าว ยังมีวัตถุ สิ่งของ และเรื่องราว