

# MFU-MCH *Insight*



*Insight*

Highlight

## ★ รางวัล/ ผลงานเด่น

- ศ. นพ.อภิรักษ์ ช่างสูวนิช รักษาการแทน ผู้อำนวยการ สพศ.มฟล ได้รับรางวัลศิริราชเชิดชูเกียรติ ประจำปี 2566
- ผศ. นพ.อานนท์ จำลองกุล หัวหน้างานนิติเวช สพศ.มฟล ได้ตีพิมพ์บทความวิจัย ในวารสารระดับนานาชาติ เรื่อง Online complaint management system

## ★ MFU-MCH in a month

ศัลยแพทย์ สพศ.มฟล. กว่าเกียรติบัตรระดับชาติ  
ใช้ศักยภาพผ่าตัดชั้นนำ

## ★ แนะนำแพทย์ใหม่ SMC

ตารางแพทย์คลินิก SMC เดือน ส.ค. 2567

# | สารบัญ 01

เนื้อหา

หน้าที่

## รางวัล/ ผลงานเด่น

01

- ศ. นพ.อภิรักษ์ ช่วงสุวนิช รักษาการแทน ผู้อำนวยการ สพศ.มฟล ได้รับรางวัลศิริราชเชิดชูเกียรติ ประจำปี 2566
- ผศ. นพ.อานนท์ จำลองกุล หัวหน้างานนิติเวช สพศ.มฟล ได้ตีพิมพ์บทความวิจัย ในวารสารระดับนานาชาติ เรื่อง Online complaint management system

## MFU-MCH Insight

03

วิสัยทัศน์  
พันธกิจ  
เป้าประสงค์ขององค์กร  
ค่านิยมองค์กร

## แนะนำบริการทางการแพทย์ SMC

07

- แนะนำแพทย์ใหม่ คลินิก SMC
- ตารางแพทย์ประจำเดือนสิงหาคม 2567 (SMC)

## MFU-MCH in a month

10

## ปฏิทินกิจกรรมเดือนสิงหาคม

17

## | สารบัญ 02

เนื้อหา

หน้าที่

### เล่าเรื่องสุขภาพ

18

- 4 วิธีป้องกันไข้เลือดออก
- เข้าพรรษานี้สุขภาพดี เริ่มต้นด้วยการเลิกเหล้า

### IT Society

20

เรียนรู้และเข้าใจ "คำศัพท์เกี่ยวกับเทคโนโลยีสารสนเทศ MFU-MCH" ฉบับที่ 2

### MFU-MCH Inspire Within

23

ทำงานอย่างไรให้ Productive

### บอร์ดโทรติดต่อกายในหน่วยงาน

24

# ศิริราชเชิดชูเกียรติ

MFU-MCH  
Insight

ประจำปี 2566

26 กรกฎาคม 2567



## รางวัล / ผลงานเด่น

ขอแสดงความยินดีกับ  
ศาสตราจารย์ นพ. อภิรักษ์ ช่วงสุนิช

รักษาการแทนผู้อำนวยการ โรงพยาบาลศูนย์การแพทยมหาวิทาลัยแม่ฟ้าหลวง

“ ที่ได้รับรางวัลศิริราชเชิดชูเกียรติ ประจำปี 2566  
ขอชื่นชมในความทุ่มเทและผลงานอันยอดเยี่ยมของท่าน  
ที่มีต่อวงการแพทย์มาอย่างยาวนาน ”

Home > Research on Biomedical Engineering > Article

# Online complaint management system: a smart hospital challenge after the COVID-19 pandemic

Technical Communication | Published: 26 July 2024  
(2024) [Cite this article](#)



[Download PDF](#) Access provided by Mae Fah Luang University

[Arnon Jumlongkul](#)

16 Accesses [Explore all metrics](#) →

## Abstract

The objective of this article is to design and develop an online complaint management system for clients, as well as to share the process of establishing the Complaint Reconciliation Management Service Center (CRC), which could be used as a model for a new hospital. The CRC's Standard Operating Procedures (SOPs) were created at the same time as the CRC was established. The SOPs were created according to their needs. The IT support team then implemented the system. The type of comment or complaint

# รางวัล / ผลงานเด่น

ขอแสดงความยินดีกับ

**ผู้ช่วยศาสตราจารย์ นพ.อานนท์ จำลองกุล**

รักษาการแทน รองคณบดี ฝ่ายวิชาการ สำนักวิชาแพทยศาสตร์ มหาวิทยาลัยแม่ฟ้าหลวง และหัวหน้างานนิติเวช โรงพยาบาลศูนย์การแพทย์มหาวิทยาลัยแม่ฟ้าหลวง

“ ได้ตีพิมพ์บทความวิจัย ในวารสารระดับนานาชาติ เรื่อง Online complaint management system

: a smart hospital challenge after the COVID-19 pandemic  
วารสาร: Research on Biomedical Engineering ”



สแกนเพื่อชมผลงาน



เนื่องในโอกาสพระราชพิธีมหามงคล  
เฉลิมพระชนมพรรษา ๖ รอบ ๒๘ กรกฎาคม  
**พระบาทสมเด็จพระเจ้าอยู่หัว**

**ทรงพระเจริญ**

ด้วยเกล้าด้วยกระหม่อม ขอเดชะ  
ข้าพระพุทธเจ้าผู้บริหาร และบุคลากรโรงพยาบาลศูนย์การแพทยมหาวิทาลัยแม่ฟ้าหลวง



## โรงพยาบาลศูนย์การแพทย์มหาวิทยาลัยแม่ฟ้าหลวง Mae Fah Luang University Medical Center Hospital

### วิสัยทัศน์

“สถาบันการแพทย์ชั้นนำระดับอาเซียน”

### พันธกิจ

1. ให้บริการทางการแพทย์ด้วยมาตรฐานสากล
2. ศึกษาวิจัย และพัฒนาองค์ความรู้ทางการแพทย์ในระดับสากลที่ทันสมัย
3. ฝึกอบรมและพัฒนาบุคลากรทางการแพทย์และสาธารณสุข

### เป้าประสงค์

- มีระบบการรักษาพยาบาลที่ได้มาตรฐานสากล
- มีระบบสนับสนุนที่มีประสิทธิภาพ
- สร้างการวิจัยทางการแพทย์ และสาขาที่เกี่ยวข้องที่ได้รับการเผยแพร่
- สร้างนวัตกรรมทางการแพทย์ และสาขาที่เกี่ยวข้อง
- เป็นสถาบันฝึกอบรมทางการแพทย์ และสาขาที่เกี่ยวข้องในระดับสากล


### ค่านิยมองค์กร

- M** Mastery      เชี่ยวชาญ
- C** Creativity    สร้างสรรค์
- H** Hospitality    เอื้ออาทร



**MFU-MCH**  
*Save Energy*





## โรงพยาบาลศูนย์การแพทย์มหาวิทยาลัยแม่ฟ้าหลวง “เราดูแลทุกคนอย่างเท่าเทียม ด้วยมาตรฐานการแพทย์ชั้นนำ”

### I ประวัติโรงพยาบาล

โรงพยาบาลศูนย์การแพทย์มหาวิทยาลัยแม่ฟ้าหลวง อยู่ภายใต้การบริหารงานของศูนย์การแพทย์มหาวิทยาลัยแม่ฟ้าหลวง เปิดให้บริการทางการแพทย์เมื่อวันที่ 5 ธันวาคม 2561 และได้กราบบังคมทูลเชิญสมเด็จพระกนิษฐาธิราชเจ้า กรมสมเด็จพระเทพรัตนราชสุดาฯ สยามบรมราชกุมารี ทรงเปิดโรงพยาบาลในวันที่ 12 กุมภาพันธ์ 2562 เป็นโรงพยาบาลขนาด 400 เตียง (ซึ่งจะขยายเป็น 800 เตียงในอนาคต) ตั้งอยู่ในพื้นที่บริเวณศูนย์การแพทย์มหาวิทยาลัยแม่ฟ้าหลวง บนพื้นที่ประมาณ 137 ไร่

มีการออกแบบเป็นโรงพยาบาลระดับตติยภูมิ จัดเตรียมพื้นที่เพื่อรองรับการให้บริการครอบคลุมทุกสาขาทางการแพทย์ โดยมุ่งหมายให้เป็นโรงพยาบาลที่มีความทันสมัย ใช้เทคโนโลยีสารสนเทศที่ทันสมัยในการจัดระบบบริการเพื่ออำนวยความสะดวกให้ผู้ป่วยและญาติ (Smart Hospital) เป็นศูนย์กลางทางการแพทย์ของกลุ่มประเทศในอนุภูมิภาคแม่โขง มีรูปแบบและระบบการให้บริการที่ผู้ป่วยทุกระดับสามารถเข้าถึงการ



## ปัจจุบันบริการทางการแพทย์ของโรงพยาบาลศูนย์การแพทย์ มหาวิทยาลัยแม่ฟ้าหลวง มีบริการทางการแพทย์หลายๆ แผนก ประกอบด้วย

### ชั้น 1 1<sup>st</sup> Floor

- ตรวจรักษาโรคทั่วไป (OPD) Out - Patient Department
- หน่วยตรวจสุขภาพจิต Psychiatric Unit
- ศูนย์รังสีวิทยา Radiology Center
- อุบัติเหตุ - จุกเงิน (ER) Emergency
- นิติเวช Forensic Medicine
- งานปฐมภูมิและเวชกรรมสังคม Primary Care and Social Medicine
- ห้องตรวจเลือด และพยาธิวิทยา Blood and Specimen Test
- การเงิน
- ห้องจ่ายยา
- เวชระเบียน

### ชั้น 2 2<sup>nd</sup> Floor

- ศูนย์กายภาพบำบัด Rehabilitation Center คลินิกการแพทย์บูรณาการ (แพทย์แผนไทยและแพทย์แผนจีน)
- คลินิกเด็ก Pediatric Clinic
- คลินิกเด็กดี Well Baby Clinic
- คลินิกอายุรกรรม Medicine Clinic (อายุรกรรมทั่วไป เบาหวานและต่อมไร้ท่อ คลินิกผิวหนัง คลินิกโรคไต)
- ศูนย์โรคหัวใจ จูน - สุนทรีย์ วนวิทย์ Joon - Soontari Wanavit Cardiology Center
- คลินิกสูติ - นรีเวชกรรม Ob - Gyn Clinic (คลินิกสูตินรีเวช ฟากครรภ์)
- ศูนย์อาหาร Food Center

### ชั้น 3 3<sup>rd</sup> Floor

- ศูนย์ไตเทียม Hemodialysis Center
- คลินิกตา Eye Clinic
- คลินิกหู คอ จมูก Ear Throat and Nose Clinic
- การเงิน
- ห้องปฏิบัติการทางพยาธิวิทยา Laboratory Room
- บริจาคเลือด Blood Donation
- คลินิกศัลยกรรมกระดูกและข้อ Orthopedics Clinic
- ห้องจ่ายยา
- คลินิกศัลยกรรม Surgical Clinic (ได้แก่ คลินิกศัลยกรรมทั่วไป คลินิกศัลยกรรมตกแต่ง คลินิกศัลยกรรมระบบประสาท คลินิกศัลยกรรมทางเดินปัสสาวะ คลินิกเต้านม คลินิกโรคไตเสื่อม คลินิกโรคทางเดินอาหารและส่องกล้อง)

ชั้น 4  
4<sup>th</sup> Floor

- ห้องคลอด  
Labour Room
- ห้องคลอดแยกโรค  
Isolate Labour Room
- หออภิบาลทารกแรกเกิด  
Nursery
- ศูนย์สวนหัวใจและหลอดเลือด  
Cardiac Catheterization Laboratory
- หอผู้ป่วยวิกฤตทารกแรกเกิด  
Newborn Intensive Care Unit
- หอผู้ป่วยอายุรกรรม 1,2  
Medical Intensive Care
- ไอ.ซี.ยู.เด็ก  
Pediatric I.C.U.
- หอผู้ป่วยวิกฤตโรคหัวใจ  
Cardiac Care Unit

ชั้น 5  
5<sup>th</sup> Floor

- ห้องผ่าตัด  
Operation Theatre
- ศูนย์ส่องกล้อง  
Endoscopy Center
- ห้องผ่าตัดแผลเล็ก  
ODS & MIS Center  
One Day Surgical and Minimally Invasive Surgical Center
- ไอ.ซี.ยู.ศัลยกรรม  
Surgical I.C.U.

ชั้น 6  
6<sup>th</sup> Floor

- ห้องประชุม  
Conference Room
- ศูนย์อาหาร  
Food Center  
(เปิดให้บริการชั่วคราว)

ชั้น 7  
7<sup>th</sup> Floor

- หน่วยเคมีบำบัด  
Chemotherapy Unit
- หอผู้ป่วยพิเศษรวม  
General Ward

ชั้น 9  
9<sup>th</sup> Floor

- หอผู้ป่วยพิเศษรวม  
General Ward

ชั้น 10 - 11  
10<sup>th</sup> - 11<sup>th</sup>  
Floor

- หอผู้ป่วยพิเศษ  
Private Ward

ชั้น 14  
14<sup>th</sup> Floor

- หน่วยตรวจสุขภาพ  
Check up Unit

- คลินิกพิเศษโดยแพทย์เฉพาะทางนอกเวลา  
Special Medical Clinic (SMC)

ในปี 2568-2570 โรงพยาบาลศูนย์การแพทย์ มหาวิทยาลัยแม่ฟ้าหลวงจะมีแผนจัดตั้งศูนย์ความเป็นเลิศทางการแพทย์เพื่อให้บริการประชาชนโดยแพทย์เฉพาะทางและมีเทคโนโลยีที่ทันสมัย ได้แก่

- ศูนย์มะเร็งเต้านม
- ศูนย์เคมีบำบัดและโลหิตวิทยา
- ศูนย์กระดูกและข้อ
- ศูนย์การนอนหลับ
- ศูนย์ Trauma center
- ศูนย์เวชศาสตร์ฟื้นฟู
- ศูนย์โรคของสุขภาพสตรี woman center
- ศูนย์ระงับความเจ็บปวด
- และศูนย์สุขภาพจิต
- ศูนย์การได้ยิน

## สิทธิการรักษา

- ☑ ข้าราชการ (เบิกจ่ายตรง)
- ☑ องค์กรปกครองส่วนท้องถิ่น
- ☑ บัตรประกันสุขภาพถ้วนหน้า สวศ.มฟล.
- ☑ สิทธิสวัสดิการพนักงาน มฟล.
- ☑ รัฐวิสาหกิจ
- ☑ ประกันชีวิต
- ☑ พรบ.ผู้ประสบภัยจากรถ
- ☑ ชำระเงินเอง



ตรวจสอบตารางแพทย์ในเวลา  
สแกน QR Code



# คลินิกพิเศษ โดยแพทย์เฉพาะทางนอกเวลา

## Special Medical Clinic (SMC)

### บริการทางการแพทย์

- |   |   |   |   |  |                                     |   |   |                                  |
|---|---|---|---|--|-------------------------------------|---|---|----------------------------------|
|  | <b>อายุรกรรมทั่วไป</b><br>General Medicine  | ออกตรวจ<br>จ., พ., พฤ.<br>(MON-WED-THU) |  | <b>ศัลยกรรมทั่วไป</b><br>General Surgery                 | ออกตรวจ<br>จ., อ., พฤ.<br>(MON-FRI) |  | <b>กุมารเวชกรรม</b><br>Pediatrics                                 | ออกตรวจ<br>จ., พฤ.<br>(MON, THU) |
|  | <b>อายุรศาสตร์โรคไต</b><br>General Medicine | ออกตรวจ<br>ศุกร์                        |  | <b>ศัลยกรรมตกแต่ง</b><br>Plastic Surgery                 | ออกตรวจ<br>จ. (MON)                 |  | <b>สูติรีเวช</b><br>OB-GYN  | ออกตรวจ<br>จ., ศ.<br>(MON, FRI)  |
|  | <b>จักษุ</b><br>Eye                         | ออกตรวจ<br>จ.-อ., พฤ.<br>(MON-THU-FRI)  |  | <b>ศัลยกรรม<br/>ทางเดินปัสสาวะ</b><br>Urological Surgery | ออกตรวจ<br>พ. (WED)                 |  | <b>จิตเวชเด็กและวัยรุ่น</b><br>Child and Adolescent<br>Psychiatry | ออกตรวจ<br>พ. (WED)              |
|  | <b>หู คอ จมูก</b><br>ENT                    | ออกตรวจ<br>พ. (WED)                     |  | <b>ศัลยกรรม<br/>หลอดเลือด</b><br>Vascular Surgery        | ออกตรวจ<br>ศ. (FRI)                 |  | <b>ศัลยกรรม<br/>กระดูกและข้อ</b><br>Orthopedic surgery            | ออกตรวจ<br>พฤ. (THU)             |
|  | <b>ศูนย์หัวใจ</b><br>Cardiology Center      | ออกตรวจ<br>พร., ศุกร์                   |  | <b>เวชศาสตร์ฟื้นฟู</b><br>Rehabilitation                 | ออกตรวจ<br>ศ. (FRI)                 |  | <b>คลินิก<br/>กายภาพบำบัด</b><br>Rehabilitation Clinic            | ออกตรวจ<br>พฤ. (THU)             |



ชั้น 14  
14<sup>th</sup> Floor

เปิดให้บริการ วันจันทร์ - วันศุกร์ เวลา 16.00 - 20.00 น.

053-914003  
(นัดหมายเข้ารับบริการ)

053-914250  
(สอบถามอัตราค่าบริการ)



ตารางแพทย์คลินิก SMC

# แนะนำแพทย์ใหม่



คลินิกพิเศษโดยแพทย์เฉพาะทางนอกเวลา  
Special Medical Clinic (SMC)

01



อ.พญ.สุพิชญ์กานต์ ชิวชูวานนท์  
Supitchakarn Cheewasukanon, M.D.



ศัลยกรรมกระดูกและข้อ  
Orthopedic surgery

02



อ.พญ.ปภาวี สันติดำรงกุล  
Papavee Santidamrongkul, M.D.



ศัลยกรรมตกแต่ง  
Plastic Surgery

03



อ.บพ.ชาน อิศโรวุธกุล  
Khan Isrowuthakul, M.D.



ศัลยกรรมทั่วไป  
General Surgery

04



อ.บพ.นิพนธ์ ฐพิช  
Nipon Ngupis, M.D.



อายุรศาสตร์โรคไต  
Nephology

05



อ.บพ.ชยานนท์ บุญธีระเลิศ  
Chayanon Boontheeralert, M.D.



อายุรศาสตร์โรคเลือด  
Hematology

06



อ.พญ.นภัสสิริ สุจริตพุดธังกูร  
Napassiri Sujaritputangoon, MD.



จักษุ  
Eye

07



อ.บพ.ชินวาท ยิ้มสินสมบูรณ์  
Chinnawat Yimsinsomboon, M.D.



อายุรกรรมทั่วไป  
General Medicine

08



อ.บพ.ธนาท กัมมทนต์  
Thanat Kumtorntip, M.D.



อายุรกรรมทั่วไป  
General Medicine

09



อ.พญ.ธนพร ขุมทอง  
Tanaporn Koomthong, M.D.



กุมารเวชกรรม  
Pediatrics

# ตารางแพทย์ออกตรวจประจำเดือน ส.ค. 2567

(งดให้บริการวันที่ 12 ส.ค. 2567)

คลินิกพิเศษโดยแพทย์เฉพาะทางนอกเวลา  
Special Medical Clinic (SMC)

## คลินิกเฉพาะทาง

วัน - เวลา ให้บริการ เวลา 16.00 – 20.00 น.

งดออกตรวจ

วันจันทร์    วันอังคาร    วันพุธ    วันพฤหัสบดี    วันศุกร์

- อายุรกรรมทั่วไป  
General Medicine
- อายุรศาสตร์โรคไต  
Nephrology
- ศัลยกรรมทั่วไป  
General Surgery
- ศัลยกรรมตกแต่ง  
Plastic Surgery
- ศัลยกรรมทางเดินปัสสาวะ  
Urological Surgery
- ศัลยกรรมหลอดเลือด  
Vascular Surgery
- ศัลยกรรมกระดูกและข้อ  
Orthopedic surgery
- สูติรีเวช  
OB-GYN
- กุมารเวชกรรม  
Pediatrics
- จิตเวชเด็กและวัยรุ่น  
Child and Adolescent Psychiatry
- เวชศาสตร์ฟื้นฟู  
Rehabilitation

ชั้น 14  
14<sup>th</sup> Floor

●		●	●		1, 15, 29 ส.ค.2567
	●				6, 13, 27 ส.ค.2567
	●	●			7 ส.ค.2567
●					9, 23 ส.ค.2567
●					
				●	2, 9, 30 ส.ค.2567
	●		●		
●	●	●	●	●	7, 8 ส.ค.2567
		●			14, 28 ส.ค.2567
*งดออกตรวจชั่วคราว*					

ชั้น 5  
5<sup>th</sup> Floor

- ห้องผ่าตัดพิเศษนอกเวลา  
Operation Theatre

●	●	●	●	●	
---	---	---	---	---	--

ชั้น 3  
3<sup>rd</sup> Floor

- จักษุ  
Eye
- หู คอ จมูก  
ENT

●	●	●	●		
		●			7 ส.ค.2567

ชั้น 2  
2<sup>nd</sup> Floor

- คลินิกกายภาพบำบัด  
Rehabilitation Clinic
- การตรวจหัวใจด้วยเครื่อง  
สะท้อนเสียงความถี่สูง  
Echo Cardiogram
- ตรวจหาภาวะโรคหลอดเลือดแดง  
ส่วนปลายตีบด้วยเทคโนโลยี  
ABI

●	●	●	●	●	
*ออกตรวจเฉพาะวันที่ 5, 13, 19, 26 ส.ค. 2567*					

ชั้น 1  
1<sup>st</sup> Floor

- ตรวจพิเศษทางด้านรังสีวิทยา  
Special Diagnostic Imaging

●	●	●	●	●	
---	---	---	---	---	--

# MFU - MCH in a month

รพศ.มฟล. ให้การต้อนรับคณะผู้บริหารบริษัท แคร่ แฟมิลี่ จำกัด จากประเทศญี่ปุ่น



16 กรกฎาคม 2567 คุณบุษบา ชัยคำ ผู้ช่วยหัวหน้าฝ่ายการพยาบาลด้านบริหาร และหัวหน้างานการพยาบาลผู้ป่วยนอก พร้อมด้วยเจ้าหน้าที่ ให้การต้อนรับคณะผู้บริหารบริษัท แคร่ แฟมิลี่ จำกัด ที่เข้าศึกษาดูงานการให้บริการสุขภาพของผู้สูงอายุในโรงพยาบาลศูนย์การแพทย์ รวมทั้งการแพทย์แผนไทย-จีน และกายภาพบำบัด เพื่อแลกเปลี่ยนความรู้และประสบการณ์ในการดูแลผู้ป่วย ณ โรงพยาบาลศูนย์การแพทย์มหาวิทยาลัยแม่ฟ้าหลวง การศึกษาดูงานครั้งนี้มีวัตถุประสงค์เพื่อส่งเสริมความรู้ ความเข้าใจในการจัดการบริการสุขภาพของผู้สูงอายุ และเรียนรู้นวัตกรรมใหม่ ๆ ในการดูแลผู้ป่วยโดยใช้การแพทย์แผนไทย-จีน รวมถึงการฟื้นฟูสภาพร่างกายด้วยกายภาพบำบัดที่ทันสมัย

รพศ.มฟล. ต้อนรับคณะผู้บริหารมหาวิทยาลัยการแพทย์แผนจีนหนานจิงจากสาธารณรัฐประชาชนจีน



24 กรกฎาคม 2567 โรงพยาบาลศูนย์การแพทย์มหาวิทยาลัยแม่ฟ้าหลวง ให้การต้อนรับคณะผู้บริหารมหาวิทยาลัยการแพทย์แผนจีนหนานจิง จากสาธารณรัฐประชาชนจีน โดยมีวัตถุประสงค์เพื่อแลกเปลี่ยนเรียนรู้เกี่ยวกับระบบการทำงานของหน่วยบริการสุขภาพในประเทศไทย และเยี่ยมชมจุดให้บริการทางการแพทย์บูรณาการของโรงพยาบาลศูนย์การแพทย์มหาวิทยาลัยแม่ฟ้าหลวง

## รพศ.มฟล. ได้เข้าร่วมพิธีทานหาแม่ฟ้าหลวง ประจำปี 2567



เมื่อวันที่ 18 กรกฎาคม 2567 โรงพยาบาลศูนย์การแพทยมหาวิทยาลัยแม่ฟ้าหลวงได้เข้าร่วมพิธีทานหาแม่ฟ้าหลวง ประจำปี 2567 จัดขึ้นโดยมหาวิทยาลัยแม่ฟ้าหลวง เพื่อเฉลิมพระบารมีและด้วยสำนึกในพระมหากรุณาธิคุณของสมเด็จพระศรีนครินทราบรมราชชนนี พิธีมีการถวายเครื่องสักการะ และพิธีทางศาสนา หอประชุมสมเด็จพระย่า โดยมี ศ.พิเศษ ดร.วันชัย ศิริชนะ นายกสภามหาวิทยาลัยแม่ฟ้าหลวง เป็นประธาน พร้อมด้วยคณะผู้บริหาร คณาจารย์ นักศึกษา และผู้แทนชุมชนโดยรอบมหาวิทยาลัยเข้าร่วมการทานหาในวันธรรมล้านนาคือการอุทิศเครื่องบริโภครวมให้แก่ผู้ที่ล่วงลับไปแล้ว โดยพิธีทานหาแม่ฟ้าหลวงจัดขึ้นเป็นประจำทุกปีในวันที่ 18 กรกฎาคม เพื่อเฉลิมพระเกียรติและรำลึกถึงพระมหากรุณาธิคุณอันใหญ่หลวงที่สมเด็จพระศรีนครินทราบรมราชชนนีทรงมีต่อปวงชนชาวไทย โดยเฉพาะอย่างยิ่งชาวจังหวัดเชียงราย และเพื่อน้อมอุทิศถวายเป็นพระราชกุศล โดยมีหน่วยงานต่าง ๆ ทั้งภาครัฐและเอกชน ตลอดจนประชาชนทั่วไป เข้าร่วมพิธีเป็นจำนวนมาก

## รพศ.มฟล. ต้อนรับคณะสภามหาวิทยาลัยแม่ฟ้าหลวง และผู้บริหารระดับสูง



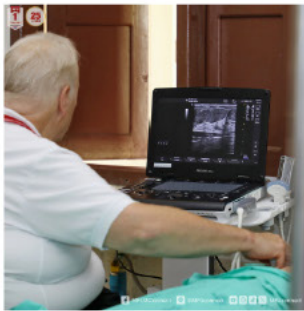
เมื่อวันที่ 18 กรกฎาคม 2567 ที่ผ่านมา ศาสตราจารย์พิเศษ ดร.วันชัย ศิริชนะ นายกษามหาวิทยาลัย และอธิการบดีผู้ก่อตั้ง พร้อมด้วย ผู้ช่วยศาสตราจารย์ ดร.มิชฌิมา นราดิศร อธิการบดีมหาวิทยาลัยแม่ฟ้าหลวง และคณะผู้บริหาร ได้พาคณะกรรมการสภามหาวิทยาลัยแม่ฟ้าหลวง เข้าเยี่ยมชมโรงพยาบาลศูนย์การแพทย์มหาวิทยาลัยแม่ฟ้าหลวง ในโอกาสนี้ ศาสตราจารย์ นายแพทย์อภิรักษ์ ช่วงสุวนิช รักษาการแทนผู้อำนวยการโรงพยาบาลศูนย์การแพทย์ฯ ได้ให้การต้อนรับคณะ พร้อมพาเยี่ยมชมและแนะนำหน่วยงาน และบริการต่างๆของโรงพยาบาลฯ

## กิจกรรมฝึกซ้อมแผนเพื่อรองรับภาวะฉุกเฉินในระบบเทคโนโลยีสารสนเทศ ประจำปี พ.ศ. 2567



19 กรกฎาคม 2567 ณ ห้องประชุมประจวบ ภิรมย์ภักดี ชั้น 6 โรงพยาบาลศูนย์การแพทย์มหาวิทยาลัยแม่ฟ้าหลวง งานเทคโนโลยีสารสนเทศ ได้จัดโครงการพัฒนาคุณภาพโรงพยาบาลเพื่อเตรียมความพร้อมการรับรองคุณภาพ (Hospital Accreditation: HA) โดยมีกิจกรรมฝึกซ้อมแผนเพื่อรองรับภาวะฉุกเฉินในระบบเทคโนโลยีสารสนเทศ ประจำปี พ.ศ. 2567 กิจกรรมในครั้งนี้มีวัตถุประสงค์เพื่อสร้างความรู้ความเข้าใจในหลักการและขั้นตอนการปฏิบัติที่ถูกต้องเมื่อเกิดภาวะฉุกเฉิน ตามมาตรฐานการพัฒนาคุณภาพโรงพยาบาลด้านความปลอดภัยในภาวะภัยพิบัติและภาวะฉุกเฉิน โดยมีบุคลากรจากหน่วยงานต่าง ๆ ภายในโรงพยาบาลเข้าร่วมโครงการอย่างพร้อมเพรียง

## รพศ.มฟล. เข้าร่วมโครงการบริการวิชาการสู่ประเทศในอนุภูมิภาค ลุ่มแม่น้ำโขง ณ โรงพยาบาลแขวงบ่อแก้ว สาธารณรัฐประชาธิปไตย ประชาชนลาว (สปป.ลาว)



โรงพยาบาลศูนย์การแพทย์มหาวิทยาลัยแม่ฟ้าหลวง ร่วมกับสำนักวิชาแพทยศาสตร์ และสำนักวิชาพยาบาลศาสตร์ มหาวิทยาลัยแม่ฟ้าหลวง จัดโครงการบริการวิชาการสู่ประเทศในอนุภูมิภาคลุ่มแม่น้ำโขง ณ โรงพยาบาลแขวงบ่อแก้ว สปป.ลาว ระหว่างวันที่ 17-18 กรกฎาคม 2567 โดยมีทีมแพทย์ผู้เชี่ยวชาญ นำทีมโดย ศาสตราจารย์เกียรติคุณ นายแพทย์ศุภกร โรจนินทร์ ให้บริการตรวจคัดกรองมะเร็งเต้านมและอัลตราซาวด์แก่ประชาชนลาว 332 คน รวมถึงอบรมการช่วยเหลือน้ำท่วม (CPR) แก่แพทย์ และพยาบาล กอทั้ง 125 คน โรงพยาบาลศูนย์การแพทย์มหาวิทยาลัยแม่ฟ้าหลวงยังจัดกิจกรรมสัมพันธ์ระหว่างบุคลากรทางการแพทย์ไทย-ลาว เพื่อเสริมสร้างความสัมพันธ์และแลกเปลี่ยนความรู้และประสบการณ์ทางการแพทย์ โครงการนี้สะท้อนถึงวิสัยทัศน์ของมหาวิทยาลัยในการเป็นศูนย์กลางบริการสุขภาพในภูมิภาคลุ่มแม่น้ำโขง และส่งเสริมสุขภาพที่ดีของประชาชนในภูมิภาค การให้บริการทางการแพทย์ข้ามพรมแดนนี้ช่วยเสริมสร้างสายสัมพันธ์ระหว่างประเทศเพื่อนบ้าน และเปิดโอกาสให้นักศึกษาแพทย์ได้เรียนรู้และเข้าใจระบบสาธารณสุขของประเทศเพื่อนบ้าน รวมถึงสร้างความร่วมมือในเครือข่ายการส่งต่อผู้ป่วยมายังโรงพยาบาลศูนย์การแพทย์ มหาวิทยาลัยแม่ฟ้าหลวงเพื่อการดูแลรักษาที่ดียิ่งขึ้นในอนาคต

## รพศ.มพล. เข้าร่วมโครงการคัดกรองมะเร็งเต้านม และมะเร็งปากมดลูก ณ โรงพยาบาลเวียงแก่น อ.เวียงแก่น จ.เชียงราย



24 กรกฎาคม 2567 ณ โรงพยาบาลเวียงแก่น อำเภอเวียงแก่น จังหวัดเชียงราย โรงพยาบาลศูนย์การแพทย์มหาวิทยาลัยแม่ฟ้าหลวง ร่วมกับสำนักวิชาแพทยศาสตร์ จัดโครงการคัดกรองมะเร็งเต้านม และมะเร็งปากมดลูกเพื่อให้บริการแก่สตรีในชุมชนในพื้นที่ดังกล่าว โดยมี รองศาสตราจารย์ นายแพทย์ปรีชาสุนทรานันท์ คณบดีสำนักวิชาแพทยศาสตร์ ผู้อำนวยการโรงพยาบาลศูนย์การแพทย์มหาวิทยาลัยแม่ฟ้าหลวง เป็นผู้กล่าวต้อนรับและกล่าวถึงวัตถุประสงค์ของโครงการ โดยโครงการนี้มุ่งเน้นให้บริการตรวจมะเร็งเต้านมและปากมดลูกฟรี โดยแพทย์ผู้เชี่ยวชาญ และทีมสหสาขาวิชาชีพให้แก่สตรีในพื้นที่ห่างไกลของจังหวัดเชียงราย เพื่อให้ประชาชนทุกคนเข้าถึงการตรวจสุขภาพที่จำเป็นและเหมาะสม



**คัลยาแพทย์ รพศ.มพล. คว่าเกียรติบัตรระดับชาติ**  
โซวศักยภาพฟ้าตัดชั้นนำ

ทีมคัลยาแพทย์จากโรงพยาบาลศูนย์การแพทย์มหาวิทยาลัยแม่ฟ้าหลวง (รพศ. มพล.) สร้างชื่อเสียงให้กับสถาบันและภาคเหนือ ด้วยการคว่าเกียรติบัตรอันทรงเกียรติจากราชวิทยาลัยคัลยาแพทย์แห่งประเทศไทยในงานประชุมวิชาการประจำปี ครั้งที่ 49 (49th Annual Scientific Congress of The Royal College of Surgeons of Thailand) เมื่อวันที่ 20 - 21 กรกฎาคม 2567 ที่ผ่านมา ซึ่งจัดขึ้น ณ โรงแรม Royal Cliff Hotels Pattaya จังหวัดชลบุรี

ความสำเร็จในครั้งนี้ได้รับการยกย่องอย่างยิ่งจาก ศาสตราจารย์ นายแพทย์อภิรักษ์ ช่วงสุวนิช ประธานราชวิทยาลัยคัลยาแพทย์แห่งประเทศไทย ประธานในพิธีมอบรางวัลเกียรติบัตรในครั้งนี้ โดยศาสตราจารย์ นายแพทย์อภิรักษ์ กล่าวในพิธีว่า



ศาสตราจารย์ นายแพทย์อภิรักษ์ ช่วงสุวนิช

“

ในนามของราชวิทยาลัยคัลยาแพทย์แห่งประเทศไทย กระผมรู้สึกเป็นเกียรติอย่างยิ่ง ที่จะเรียนเชิญทุกท่านเข้าร่วมการประชุมวิชาการประจำปี ครั้งที่ 49 ของราชวิทยาลัยฯ โดยหวังว่าผู้เข้าร่วมประชุมทุกท่านจะได้รับประสบการณ์ที่มีค่า และได้เรียนรู้วิธีการรักษาที่บูรณาการศาสตร์ความรู้จากหลากหลายสาขาศัลยศาสตร์เพื่อนำไปพัฒนาและยกระดับมาตรฐานการรักษาผู้ป่วยทางศัลยกรรมต่อไป

”

การประชุมในปีนี้ถูกจัดขึ้นภายใต้ธีม “Multidisciplinary Approaches in Surgery” เพื่อเปิดโอกาสให้ ผู้เข้าร่วมประชุมจากหลากหลายสาขาได้มาพบปะและแลกเปลี่ยนความรู้กันมากขึ้น โดยมีการแบ่งหัวข้อการประชุมอย่างหลากหลายเพื่อให้ครอบคลุมทุกสาขาของการศัลยกรรม

ความสำเร็จนี้สะท้อนถึงความเป็นเลิศของทีมศัลยแพทย์ รพศ. มพล. ไม่เพียงแต่เป็นการยอมรับในความสามารถทางวิชาการของทีมศัลยแพทย์ รพศ. มพล. เท่านั้น แต่ยังสะท้อนให้เห็นถึงมาตรฐานการรักษาพยาบาลที่เป็นเลิศของโรงพยาบาล ซึ่งสอดคล้องกับวิสัยทัศน์ในการพัฒนาบุคลากรทางการแพทย์ให้มีความรู้ความสามารถเทียบเท่าระดับสากล

ทีมศัลยแพทย์ มพล. ที่ได้รับเกียรติบัตรในครั้งนี้ ประกอบด้วย

- อ.นพ. ศราวุฒิ ศศิธรเวชกุล
- อ.พญ. ขวัญชนก โยชุม
- อ.นพ. ชาน อิศโรรุรกุล
- อ.พญ. ปภาวี สันติดำรงกุล



นอกจากนี้ อ.พญ. พิตะวัน ราชตา รักษาการแทนรองผู้อำนวยการฝ่ายการแพทย์ฯ ยังได้สร้างชื่อเสียงให้กับโรงพยาบาลศูนย์การแพทย์มหาวิทยาลัยแม่ฟ้าหลวง ด้วยการเป็นผู้ดำเนินรายการในหัวข้อ “Plastic Surgery 1” ซึ่งเป็นส่วนหนึ่งของการประชุมในธีม “Multidisciplinary Approaches in Surgery” โดยได้นำเสนอเทคนิคและนวัตกรรมใหม่ ๆ ในการรักษาผู้ป่วยทางด้านศัลยกรรมตกแต่ง

ความสำเร็จของทีมศัลยแพทย์โรงพยาบาลศูนย์การแพทย์มหาวิทยาลัยแม่ฟ้าหลวง ในครั้งนี้ เป็นที่ภาคภูมิใจของชาวมหาวิทยาลัยแม่ฟ้าหลวง และชาวเชียงราย ตอกย้ำถึงศักยภาพของสถาบันในการผลิตบุคลากรที่มีคุณภาพ และพร้อมที่จะเป็นกำลังสำคัญในการพัฒนาสถาบันทางการแพทย์ชั้นนำระดับอาเซียน ให้มีความเจริญก้าวหน้าต่อไป

# ปฏิทินกิจกรรม เดือนสิงหาคม 2567



FRI

9

ส.ค.

โครงการป้องกัน คัดกรอง มะเร็งปากมดลูก ด้วย HPV Self-Sampling

🕒 09.00 - 12.00 น.

📍 ณ สวนหน้าห้องเอกซเรย์ ชั้น 1  
โรงพยาบาลศูนย์การแพทย์มหาวิทยาลัยแม่ฟ้าหลวง

WED

14

ส.ค.

บุรุษประชาสัมพันธ์ โรงพยาบาลมหาวิทยาลัยแม่ฟ้าหลวง

🕒 08.00 - 12.00 น.

📍 ณ บริเวณ หน้าห้อง Admission Center ชั้น 1  
โรงพยาบาลศูนย์การแพทย์มหาวิทยาลัยแม่ฟ้าหลวง  
หมายเหตุ : จัดกิจกรรมทุกวันพุธที่สองของเดือนตลอดปี 2567

TUE

27

ส.ค.

งานมหกรรมคุณภาพทางการแพทย์ NSO QUALITY FAIR 2024  
โดย งานการพยาบาล

🕒 08.30 - 17.00 น.

📍 ณ ห้องประชุมประจวบ ภิรมย์ภักดี ชั้น 6 อาคารศูนย์การแพทย์  
โรงพยาบาลศูนย์การแพทย์มหาวิทยาลัยแม่ฟ้าหลวง





# MFU-MCH *Save Energy*

ชาว รพศ.มพล.  
ร่วมกันประหยัดน้ำไฟวันละนิด  
ช่วยลดมลพิษต่อสิ่งแวดล้อม

4

เล่าเรื่องสุขภาพ

วิธีป้องกันตัวเอง  
จากโรคไข้เลือดออก



การรักษาความสะอาดรอบบ้าน

- ดูแลบริเวณรอบๆ บ้านให้สะอาด
- ตัดหญ้าและพุ่มไม้ให้เป็นระเบียบ
- เก็บขยะใส่ถุงและปิดให้มิดชิด



กำจัดแหล่งเพาะพันธุ์ยุงลาย

- ทำความสะอาดภาชนะที่มีน้ำขัง เช่น โอ่ง ถังน้ำ
- กิ่งมูลฝอยและเศษวัสดุที่ไม่ใช้แล้วที่มีน้ำขัง
- ปิดฝาภาชนะเก็บน้ำให้มิดชิด และสำรวจลูกน้ำ
- หากพบลูกน้ำ ควรทำลายหรือจัดการทันที



ป้องกันไม่ให้ยุงกัด

- ใส่เสื้อผ้าปกคลุมร่างกายให้มิดชิด
- ทายากันยุง โดยเฉพาะที่แขนและขา
- นอนในมุ้งหรือห้องที่มีมุ้งลวด



ควบคุมยุงในบ้าน

- ใช้สเปรย์หรือยาจุดกันยุงในบ้าน
- ปิดหน้าต่างและประตูให้มิดชิด
- ใช้พัดลมไล่ยุงในช่วงกลางคืน



# เข้าพรรษาปีนี้

สุขภาพดี เริ่มต้นที่ **การเลิกเหล้า**



สร้างภูมิคุ้มกัน  
ได้มากขึ้น



ห่างไกลโรคตับ  
และโรคหัวใจ



สุขภาพจิตดี  
มีสติ

♥ ด้วยความห่วงใยจาก ♥

โรงพยาบาลศูนย์การแพทย์มหาวิทยาลัยแม่ฟ้าหลวง

# | IT Society

## เรียนรู้และเข้าใจ

### "คำศัพท์เกี่ยวกับเทคโนโลยีสารสนเทศ MFU-MCH" โดยงานเทคโนโลยีสารสนเทศ รพศ.มฟล

“สารสนเทศ (Information)” หมายถึง ข้อมูลที่ผ่านการประมวลผลและจัดระเบียบให้นำไปใช้ประโยชน์ได้

“ระบบคอมพิวเตอร์” หมายถึง อุปกรณ์หรือชุดอุปกรณ์ที่เชื่อมการทำงานเข้าด้วยกันและประมวลผลข้อมูลโดยอัตโนมัติ

“ระบบเทคโนโลยีสารสนเทศ (Information Technology System)” หมายถึง ระบบงานของโรงพยาบาลที่ใช้เทคโนโลยีสารสนเทศเพื่อสร้างสารสนเทศที่นำมาใช้ประโยชน์ในการบริหารและสนับสนุนการให้บริการ

“เจ้าของสารสนเทศ” หมายถึง ผู้ได้รับมอบอำนาจให้รับผิดชอบข้อมูลของระบบงาน



**“ระบบสารสนเทศ”** หมายถึง ระบบงานของโรงพยาบาลที่ใช้เทคโนโลยีสารสนเทศในการจัดการสารสนเทศ

**“เจ้าของสารสนเทศ”** หมายถึง ผู้ได้รับมอบอำนาจให้รับผิดชอบข้อมูลของระบบงาน

**“จดหมายอิเล็กทรอนิกส์ (E-mail)”** หมายถึง ระบบรับส่งข้อความผ่านเครื่องคอมพิวเตอร์และระบบเครือข่าย

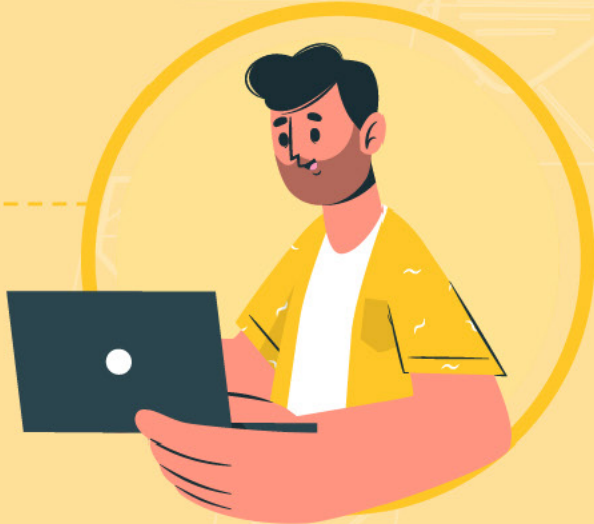
**“สื่อบันทึกพกพา (Portable Media)”** หมายถึง รายละเอียดปฏิบัติแนะนำเพื่อบรรลุเป้าหมายได้ง่ายขึ้น

**“ชื่อผู้ใช้ (Username)”** หมายถึง ชุดตัวอักษรหรือตัวเลขที่ใช้ในการเข้าใช้งานระบบคอมพิวเตอร์

**“รหัสผ่าน (Password)”** หมายถึง ตัวอักษรหรืออักขระหรือตัวเลขที่ใช้พิสูจน์ยืนยันตัวบุคคล

**“การเข้ารหัสลับ (Encryption)”** หมายถึง การเข้ารหัสข้อมูลเพื่อป้องกันการเข้าถึงหรือใช้ข้อมูล

**“การพิสูจน์ยืนยันตัวตน (Authentication)”** หมายถึง ขั้นตอนการรักษาความปลอดภัยในการเข้าใช้ระบบ



# ทำงานอย่างไรให้ **Productive**

01

**Busy People**  
**≠ Productive People**

**Busy People**

▶ ทำทุกอย่าง ไม่ปฏิเสธงาน  
ที่เข้ามาเพื่อรักษาเครือข่าย

**Productive  
People**

▶ รู้ข้อจำกัดของตัวเอง  
เน้นผลลัพธ์  
ที่ทำได้จริงและออกมาดี

02

**หัวใจของ Productive**  
**คือการจัดสรรเวลา**

จัดลำดับความสำคัญ  
กำหนดเรื่องเวลาที่ต้อง

03

## Productive ได้ทุกเรื่อง แต่ระวังเรื่องความสัมพันธ์

การกดดันตัวเอง  
อาจส่งผลต่อคนใกล้ชิด



## เมื่ออยู่ที่ทำงาน อาจต้องมีสมาธิ เพื่อ Productive มากขึ้น

04

จัดสิ่งแวดล้อมให้เหมาะสม

## อย่าสนใจโลกโซเชียลที่คลั่ง Productive เถินไป

ลดการบั่นทอนจิตใจตัวเอง



# เบอร์ติดต่อหน่วยงานภายใน

## ฝ่ายการแพทย์

หน่วยงาน	อีเมล	เบอร์โทรศัพท์
งานการแพทย์	-	-
งานเวชศาสตร์ฟื้นฟู	pt.mch@mfu.ac.th	053-914-127
งานพยาธิวิทยากายวิภาค	-	053-914-227
งานเภสัชกรรม	rx.mch@mfu.ac.th	053-914-107
งานรังสีวิทยา	xray.mch@mfu.ac.th	053-914-130
งานพยาธิวิทยาคลินิก	lab.mch@mfu.ac.th	053-914-114
งานธนาคารเลือด	bloodbank.mch@mfu.ac.th	053-914-214
งานนิติเวช	forensic.mch@mfu.ac.th	053-914-189
งานสนับสนุนทางการแพทย์	-	-
งานโภชนาการ	-	053-914-026

## ฝ่ายศูนย์ความเป็นเลิศทางการแพทย์

หน่วยงาน	อีเมล	เบอร์โทรศัพท์
งานความเป็นเลิศทางการแพทย์	-	-
งานคลินิกพิเศษนอกเวลา	-	-

## ฝ่ายปฐมภูมิและเวชกรรมสังคม

หน่วยงาน	อีเมล	เบอร์โทรศัพท์
ฝ่ายปฐมภูมิและเวชกรรมสังคม	-	053-914-120

## ฝ่ายพัฒนาคุณภาพ

หน่วยงาน	อีเมล	เบอร์โทรศัพท์
งานพัฒนาคุณภาพ	qic.mch@mfu.ac.th	053-914-186
งานวางแผนและบริหารยุทธศาสตร์	planning.mch@mfu.ac.th	053-914-018

## ฝ่ายการพยาบาล

หน่วยงาน	อีเมล	เบอร์โทรศัพท์
งานการพยาบาลอุบัติเหตุและฉุกเฉิน	-	053-914-138
งานการพยาบาลผู้ป่วยนอก	-	053-914-117
งานการพยาบาลผู้ป่วยหัวใจและหลอดเลือด	ccu.mch@mfu.ac.th	053-914-141
งานการพยาบาลสูติรีเวชศาสตร์	lr.mch@mfu.ac.th	053-914-144
งานการพยาบาลศัลยศาสตร์และออร์โธปิดิกส์	surortho.mch@mfu.ac.th	053-914-161
งานการพยาบาลอายุรศาสตร์	med.mch@mfu.ac.th	053-914-157
งานการพยาบาลกุมารเวชศาสตร์	opdped.mch@mfu.ac.th	053-914-163
งานการพยาบาลผ่าตัด	or.mch@mfu.ac.th	053-914-151
งานการพยาบาลวิสัญญี	anes.mch@mfu.ac.th	053-914-152
งานศูนย์ความเป็นเลิศทางการพยาบาล	-	-
งานเวชภัณฑ์ปลอดเชื้อ(CSSD)	ss.mch@mfu.ac.th	053-914-027
งานป้องกันและควบคุมการติดเชื้อ ในโรงพยาบาล	-	-

## ฝ่ายสนับสนุนการบริหาร

หน่วยงาน	อีเมล	เบอร์โทรศัพท์
งานสนับสนุนการบริหาร	-	-
งานเวชระเบียนและเวชสถิติ	-	053-914-110
หน่วยประชาสัมพันธ์และการตลาด	pr.medical-center@mfu.ac.th	053-914-199 , 053-914-013

## ฝ่ายบริหาร

หน่วยงาน	อีเมล	เบอร์โทรศัพท์
งานสารบรรณ และอำนวยความสะดวก	saraban.mch@mfu.ac.th	053-914-235
งานทรัพยากรบุคคล	hr.mch@mfu.ac.th	053-914-038
งานการเงิน บัญชี และงบประมาณ	finance.mch@mfu.ac.th	053-914-048
งานพัสดุ	procure.mch@mfu.ac.th	053-914-024
งานอาคารสถานที่	building.mch@mfu.ac.th	053-914-011
งานเทคโนโลยีสารสนเทศ	datacenter.mch@mfu.ac.th	053-914-174

## เลขาผู้บริหาร

หน่วยงาน	อีเมล	เบอร์โทรศัพท์
เลขา รักษาการแทนผู้อำนวยการ สวศ.มฟล	-	053-914-234
เลขา รักษาการแทนรองผู้อำนวยการ สวศ.มฟล ฝ่ายพัฒนาคุณภาพและบริหารทางการแพทย์	-	053-914-020
เลขา รักษาการแทนรองผู้อำนวยการ สวศ.มฟล ฝ่ายการพยาบาล	-	053-914-230
เลขา รักษาการแทนรองผู้อำนวยการ สวศ.มฟล ฝ่ายการแพทย์	-	053-914-015

## หน่วยงานอื่น

หน่วยงาน	อีเมล	เบอร์โทรศัพท์
สำนักงานเลขานุการศูนย์การแพทย์ มหาวิทยาลัยแม่ฟ้าหลวง	medical-center@mfu.ac.th	0-5391-4023
โรงพยาบาลศูนย์การแพทย์ มหาวิทยาลัยแม่ฟ้าหลวง	pr.medical-center@mfu.ac.th	0-5391-4000
โรงพยาบาลมหาวิทยาลัยแม่ฟ้าหลวง	hospital@mfu.ac.th	0-5391-7563
ศูนย์บริการสุขภาพแบบครบวงจร แห่งภาคเหนือ และอนุภูมิภาค ลุ่มแม่น้ำโขง	wellness-center@mfu.ac.th	0-5391-7717
คลินิกทันตกรรม		
สำนักวิชาทันตแพทยศาสตร์		0-5391-3333
สำนักวิชาแพทยศาสตร์		0-5391-4518

## EMERGENCY CODES พบกเหตุฉุกเฉิน 4111

BLUE	CPR	GREY	หมอกควัน
RED	อัคคีภัย	GOLD	โรคระบาด
ORANGE	แผ่นดินไหว	WHITE	ระบบสารสนเทศขัดข้อง
GREEN	อุบัติเหตุใหญ่	VIOLET	เหตุการณ์ร้าย

### Operator



053-914-000  
,053-914-001

# MFU-MCH *Insight*

จัดทำโดยหน่วยประชาสัมพันธ์และการตลาด  
โรงพยาบาลศูนย์การแพทย์มหาวิทยาลัยแม่ฟ้าหลวง

☎ 0 5391 4013

✉ [pr.medical-center@mfu.ac.th](mailto:pr.medical-center@mfu.ac.th)