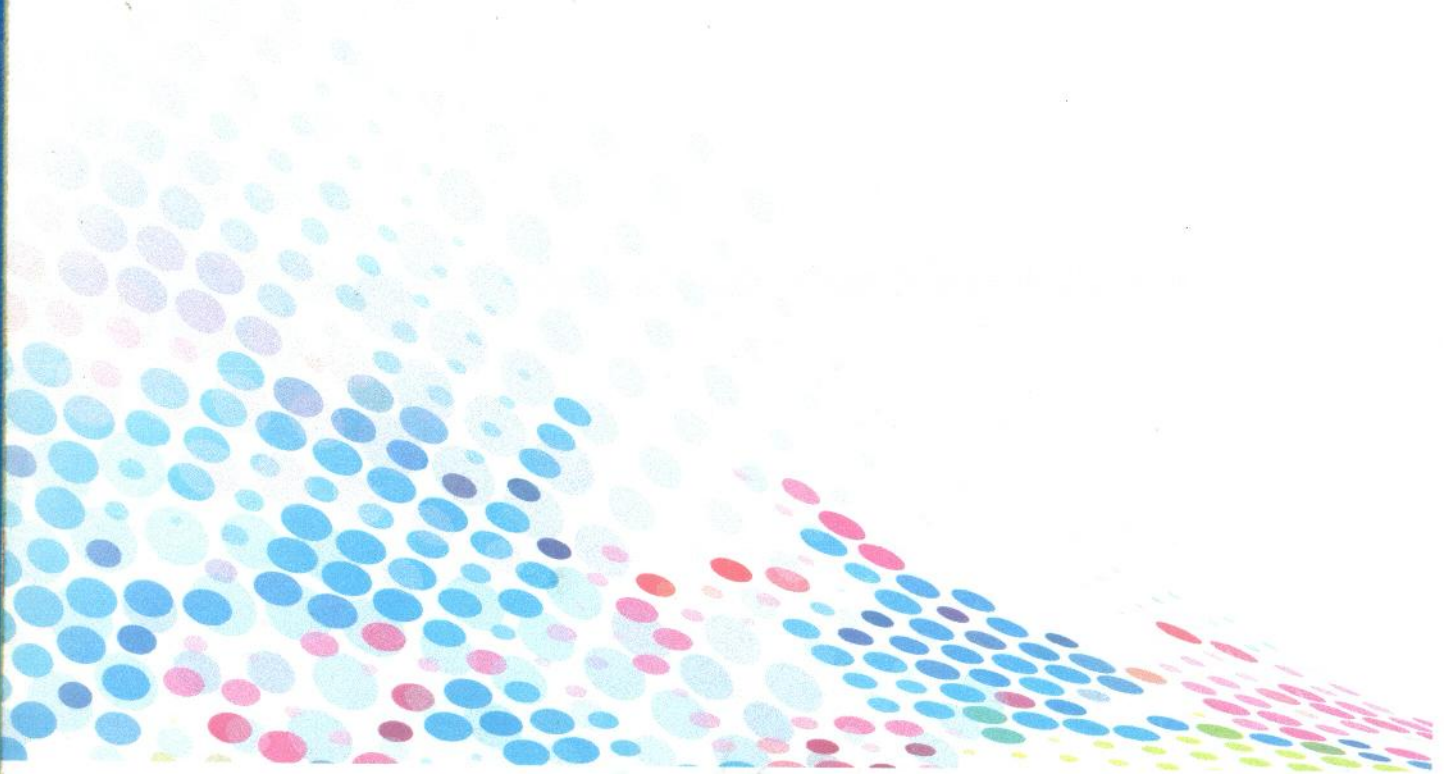




มหาวิทยาลัยแม่ฟ้าหลวง

รายงานการประเมินตนเอง มหาวิทยาลัยแม่ฟ้าหลวง
เพื่อรับการประเมินคุณภาพภายนอก รอบสาม
โดยสำนักงานรับรองมาตรฐานและประเมินคุณภาพการศึกษา (สมศ.)



รายงานการประเมินตนเอง
มหาวิทยาลัยแม่ฟ้าหลวง

เพื่อรับการประเมินภายนอกรอบสาม

บทที่ 1

ส่วนนำ

ข้อมูลทั่วไปมหาวิทยาลัยแม่ฟ้าหลวง

ชื่อ ภาษาไทย : มหาวิทยาลัยแม่ฟ้าหลวง
ภาษาอังกฤษ : Mae Fah Luang University

วันสถาปนา
25 กันยายน พุทธศักราช 2541

ที่ตั้งปัจจุบัน
333 หมู่ 1 ตำบลท่าสุด อำเภอเมืองเชียงราย จังหวัดเชียงราย 57100
โทรศัพท์ 0-5391-6000 โทรสาร 0-5391-6034

ตราสัญลักษณ์

ความหมาย



- มหาวิทยาลัยได้อัญเชิญพระนามาภิไธยย่อของสมเด็จพระศรีนครินทราบรมราชชนนี มาประดับไว้ในตราสัญลักษณ์เพื่อความเป็นสิริมงคลและเป็นเครื่องหมายแห่งความจงรักภักดีของประชาชน บุคลากร และนักศึกษาของมหาวิทยาลัยทั้งหมด
- สมเด็จพระศรีนครินทราบรมราชชนนี ทรงเป็นพระราชชนนีของพระมหากษัตริย์รัชกาลที่ 8 และรัชกาลที่ 9 แห่งกรุงรัตนโกสินทร์ จึงได้บรรจุเลข ๘ และ ๙ ไว้ในตราสัญลักษณ์ และได้อัญเชิญฉัตรมาประกอบเพื่อให้สมพระเกียรติ
- ดอกไม้ใบไม้ หมายถึง ความมุ่งมั่นของมหาวิทยาลัยที่จะพัฒนาและส่งเสริมสิ่งแวดล้อมและพัฒนาคุณภาพชีวิตของปวงชนอย่างต่อเนื่อง

ปณิธาน วิสัยทัศน์ วัตถุประสงค์ ภารกิจมหาวิทยาลัย

ปณิธาน

“ สร้างคน สร้างความรู้ สร้างคุณภาพ สร้างคุณธรรม ”

มหาวิทยาลัยแม่ฟ้าหลวงในฐานะที่เป็นศูนย์กลางการศึกษาระดับอุดมศึกษาตอนบนและเป็นมหาวิทยาลัยชั้นนำของประเทศ มีความมุ่งมั่นในอันที่จะสืบสานพระราชปณิธานของสมเด็จพระศรีนครินทราบรมราชชนนี ในการปลูกป่า สร้างคน ด้วยการผลิตบัณฑิตให้เป็นผู้ฝึกฝนในการฝึกฝนตนเพื่อความรอบรู้ทางวิชาการ การประยุกต์ เผยแพร่รวมทั้งการศึกษาวิจัย การจัดการเรียนการสอน การให้บริการทางสังคม ตลอดจนการอนุรักษ์ฟื้นฟูศิลปวัฒนธรรมและสิ่งแวดล้อมอย่างสอดคล้องกับทิศทางของประชาคมนานาชาติ โดยยึดมั่นในคุณธรรมและเอกลักษณ์ของชาติไทย นอกจากนี้ยังเป็นศูนย์รวมของชุมชน เป็นแบบอย่างที่ดีของสังคม อันจะเป็นประโยชน์ต่อการพัฒนาคุณภาพชีวิต สิ่งแวดล้อมและกระจายความเสมอภาคทางการศึกษาไปสู่ภูมิภาคในทิศทางที่พึงประสงค์

วิสัยทัศน์

มหาวิทยาลัยแม่ฟ้าหลวงจะเป็นมหาวิทยาลัยที่มีคุณภาพและมาตรฐานการศึกษาในระดับสากลมีความเป็นเลิศในศิลปวิทยาการสาขาต่างๆ เพื่อเป็นแหล่งผลิตและพัฒนาทรัพยากรมนุษย์ที่มีคุณภาพของประเทศและภูมิภาคลุ่มน้ำโขง รวมทั้งเป็นแหล่งสร้างสมและพัฒนาองค์ความรู้ในด้านต่าง ๆ ควบคู่กันไปกับการนำองค์ความรู้ในมหาวิทยาลัยออกไปสู่การประยุกต์ใช้ในสังคมและภาคอุตสาหกรรมของประเทศ ในขณะเดียวกันก็จะมุ่งเน้นการศึกษาพัฒนาศิลปะและวัฒนธรรมของชาติ

วัตถุประสงค์ของมหาวิทยาลัย

มหาวิทยาลัยแม่ฟ้าหลวงได้รับการสถาปนาขึ้น โดยมีวัตถุประสงค์ดังนี้

- 1) เพื่อสืบสานพระราชปณิธานของสมเด็จพระศรีนครินทราบรมราชชนนี ในการพัฒนาคุณภาพชีวิตและสิ่งแวดล้อม อย่างยั่งยืน
- 2) เพื่อผลิตและพัฒนาทรัพยากรมนุษย์ที่มีคุณภาพเป็นแหล่งค้นคว้าวิจัยและพัฒนาองค์ความรู้ใหม่
- 3) เพื่อตอบสนองความต้องการการศึกษาระดับสูงของประชาชนในภาคเหนือตอนบน
- 4) เพื่อเป็นศูนย์กลางการศึกษาระดับอุดมศึกษาของประเทศในอนุภูมิภาคลุ่มแม่น้ำโขง
- 5) เพื่อเป็นมหาวิทยาลัยชั้นนำที่มุ่งเน้นความเป็นเลิศทางวิชาการ

ภารกิจ

- 1) การผลิตบัณฑิต
- 2) การวิจัย
- 3) การบริการวิชาการแก่สังคม
- 4) การทำนุบำรุงศิลปและวัฒนธรรม
- ๑) 5) การปรับเปลี่ยนถ่ายทอดเทคโนโลยีสู่ชุมชน

อัตลักษณ์ มหาวิทยาลัยแม่ฟ้าหลวง

“บัณฑิตที่มีคุณภาพ”

เอกลักษณ์ มหาวิทยาลัยแม่ฟ้าหลวง

“ที่พึ่งทางปัญญาของสังคม”