

รายงานผลการประเมินคุณภาพการศึกษาภายใน
โครงการจัดตั้งหน่วยความร่วมมือทางวิชาการฝรั่งเศส-อนุภูมิภาคลุ่มแม่น้ำโขง
มหาวิทยาลัยแม่ฟ้าหลวง ประจำปีการศึกษา 2556

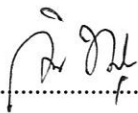
มหาวิทยาลัยแม่ฟ้าหลวง ได้มีคำสั่งแต่งตั้งคณะกรรมการประเมินคุณภาพการศึกษาภายใน ระดับ
ศูนย์/หน่วยงานสนับสนุน (โครงการจัดตั้งหน่วยความร่วมมือทางวิชาการฝรั่งเศส-อนุภูมิภาคลุ่มแม่น้ำโขง)
ประจำปีการศึกษา 2556 ตามคำสั่งที่ 0769 /2557 ลงวันที่ 17 มิถุนายน 2557 มีรายนามคณะกรรมการ ดังนี้

- | | |
|-------------------------------------|-----------|
| 1. รองศาสตราจารย์ ดร.ปรีชา อุปโยคิน | ประธาน |
| 2. อาจารย์ ดร.วิรงรอง ทองดีสุนทร | กรรมการ |
| 3. นายชัยพงศ์ แก้วกล้า | กรรมการ |
| 4. นางสาวกัลยาณิน ชินันท์ | เลขานุการ |

อำนาจหน้าที่ของคณะกรรมการชุดดังกล่าว คือ การตรวจสอบ และประเมินคุณภาพการศึกษา
ภายในของโครงการจัดตั้งหน่วยความร่วมมือทางวิชาการฝรั่งเศส-อนุภูมิภาคลุ่มแม่น้ำโขง ตามมาตรฐาน
และตัวบ่งชี้ของสำนักงานคณะกรรมการการอุดมศึกษา และให้ข้อคิดเห็น ข้อเสนอแนะสำหรับหน่วยงาน
เพื่อใช้เป็นแนวทางในการพัฒนา และปรับปรุงระบบและกลไกการควบคุมคุณภาพตามมาตรฐาน และ
ตัวบ่งชี้คุณภาพการศึกษาที่มหาวิทยาลัยกำหนด และเสนอรายงานผลการประเมินคุณภาพการศึกษา
ต่อหัวหน้าโครงการจัดตั้งหน่วยความร่วมมือทางวิชาการฝรั่งเศส-อนุภูมิภาคลุ่มแม่น้ำโขง และมหาวิทยาลัย
แม่ฟ้าหลวงต่อไป



..... ประธาน
(รองศาสตราจารย์ ดร.ปรีชา อุปโยคิน)



..... กรรมการ
(อาจารย์ ดร.วิรงรอง ทองดีสุนทร)



..... กรรมการ
(นายชัยพงศ์ แก้วกล้า)



..... เลขานุการ
(นางสาวกัลยาณิน ชินันท์)

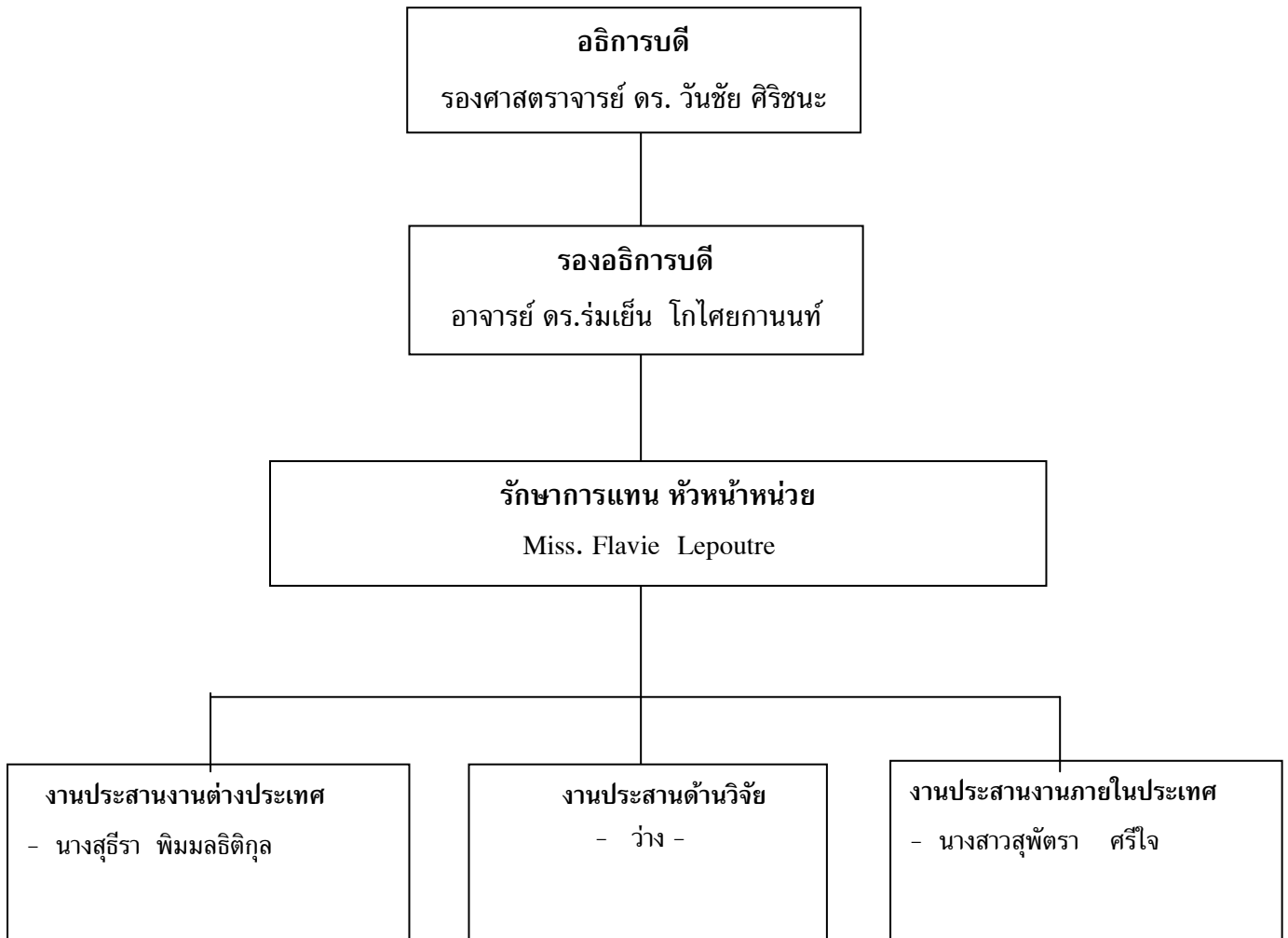
ส่วนที่ 1

ข้อมูลพื้นฐานของหน่วยงาน

1. ภาระหน้าที่ของหน่วยงาน

1. เผยแพร่ความรู้ทางด้านภาษาและวัฒนธรรมที่เกี่ยวข้องกับประเทศฝรั่งเศสในภาคเหนือ โดยขอความร่วมมือกับสมาคมฝรั่งเศสไทย - เชียงราย
2. ประสานงานความร่วมมือกับหน่วยงานและสถาบันที่เกี่ยวข้องกับฝรั่งเศสทางด้านวิชาการ เช่น สมาคมฝรั่งเศสไทย-เชียงราย สถานทูตฝรั่งเศสประจำประเทศไทย หอการค้าฝรั่งเศส ฯลฯ
3. ประสานงานความร่วมมือทางด้านวิชาการและวิจัยกับองค์กรต่าง ๆ ในอนุภูมิภาคลุ่มแม่น้ำโขง เป็นการเฉพาะ เช่น การส่งเสริม ประชาสัมพันธ์ ประสานงาน ทางด้านวิชาการและวิจัย

2. โครงสร้างการแบ่งส่วนงานและผังการบังคับบัญชา



ส่วนที่ 2

รายงานผลการประเมินคุณภาพการศึกษาภายใน ประจำปีการศึกษา 2556

หน่วยความร่วมมือทางวิชาการฝรั่งเศส-อนุภูมิภาคลุ่มแม่น้ำโขง

วันพฤหัสบดีที่ 26 มิถุนายน 2557

หน่วยความร่วมมือทางวิชาการฝรั่งเศส-อนุภูมิภาคลุ่มแม่น้ำโขง ได้ดำเนินการตามระบบการประกันคุณภาพการศึกษาของมหาวิทยาลัยอย่างต่อเนื่อง และได้รับการประเมินคุณภาพการศึกษาภายใน ประจำปีการศึกษา 2556 โดยใช้องค์ประกอบ และตัวบ่งชี้การประเมินคุณภาพของสำนักงานคณะกรรมการการอุดมศึกษา (สกอ.) ใน 3 องค์ประกอบ 4 ตัวบ่งชี้ โดยได้มีการแต่งตั้งคณะกรรมการประเมินคุณภาพการศึกษาภายใน จำนวน 4 คน ดังรายนามต่อไปนี้

- | | |
|-------------------------------------|-----------|
| 1. รองศาสตราจารย์ ดร.ปรีชา อุปโยคิน | ประธาน |
| 2. อาจารย์ ดร.วิรงรอง ทองดีสุนทร | กรรมการ |
| 3. นายชัยพงศ์ แก้วกล้า | กรรมการ |
| 4. นางสาวกัลยาณิน อินันท์ | เลขานุการ |

โดยการประเมินครั้งนี้มีวัตถุประสงค์สำคัญ คือ เพื่อทราบระดับคุณภาพของหน่วยงาน และให้ข้อเสนอแนะเพื่อพัฒนาคุณภาพการศึกษา โดยมีกระบวนการประเมินคุณภาพการศึกษาภายใน ดังนี้ คณะกรรมการพบตัวแทนหน่วยงาน เพื่อแนะนำคณะกรรมการและชี้แจงวัตถุประสงค์ของการประเมิน รับฟังการบรรยายสรุปจากตัวแทนหน่วยงาน หลังจากฟังรายงานสรุปผลการดำเนินงานของหน่วยงาน ศึกษารายงานการประเมินตนเอง (SAR) ที่หน่วยงานจัดทำขึ้น และนำข้อมูลมาอภิปรายร่วมกัน เพื่อวิเคราะห์ สรุปผลการตรวจเยี่ยม และจัดทำข้อเสนอแนะ รวมถึงจัดทำรายงานสรุปผลการประเมินคุณภาพการศึกษาภายใน ของหน่วยความร่วมมือทางวิชาการฝรั่งเศส-อนุภูมิภาคลุ่มแม่น้ำโขง ประจำปีการศึกษา 2556 ต่อไป

แนวทางการประเมิน

ใช้การประเมินตัวบ่งชี้ในแต่ละมาตรฐานข้อกำหนดของสำนักงานคณะกรรมการอุดมศึกษา (สกอ.) ใน 3 องค์ประกอบ ดังนี้

องค์ประกอบที่ 1 ปรัชญา ปณิธาน วัตถุประสงค์ และแผนการดำเนินงาน (ตัวบ่งชี้ที่ 1.1)

องค์ประกอบที่ 7 การบริหารและการจัดการ (ตัวบ่งชี้ที่ 7.2 และ 7.4)

องค์ประกอบที่ 9 ระบบและกลไกการประกันคุณภาพ (ตัวบ่งชี้ที่ 9.1)

เกณฑ์การประเมินตัวบ่งชี้ กำหนดเป็น 5 ระดับ ในแต่ละตัวบ่งชี้ โดยมีความหมายดังนี้

คะแนน 0.00-1.50	หมายถึง การดำเนินงานต้องปรับปรุงโดยเร่งด่วน
คะแนน 1.51-2.50	หมายถึง การดำเนินงานต้องปรับปรุง
คะแนน 2.51-3.50	หมายถึง การดำเนินงานระดับพอใช้
คะแนน 3.51-4.50	หมายถึง การดำเนินงานระดับดี
คะแนน 4.51-5.00	หมายถึง การดำเนินงานระดับดีมาก

สรุปผลการประเมินตามองค์ประกอบคุณภาพ

ตัวบ่งชี้คุณภาพ	เป้าหมาย	ผลการประเมินตนเอง	ผลการประเมินโดยกรรมการ	บรรลุเป้าหมาย	คะแนนประเมิน		หมายเหตุ	
					ประเมินตนเอง	กรรมการ		
ตัวบ่งชี้ 1.1	8 ข้อ	8 ข้อ (1,2,3,4,5,6,7,8)	8 ข้อ (1,2,3,4,5,6,7,8)	/	5.00	5.00		
ตัวบ่งชี้ 7.2	5 ข้อ	5 ข้อ (1,2,3,4,5)	3 ข้อ (1,2,3)	×	5.00	3.00		
ตัวบ่งชี้ 7.4	6 ข้อ	6 ข้อ (1,2,3,4,5,6)	6 ข้อ (1,2,3,4,5,6)	/	5.00	5.00		
ตัวบ่งชี้ 9.1	9 ข้อ	8 ข้อ (1,2,3,4,5,6,7,8,9)	7 ข้อ (1,2,3,4,6,7,8)	×	4.00	4.00		
ค่าเฉลี่ยรวม						4.75	4.25	
ผลการประเมิน						ระดับดีมาก	ระดับดี	

ส่วนที่ 3

ข้อเสนอแนะเพิ่มเติมการประเมินคุณภาพการศึกษาภายใน
ประจำปีการศึกษา 2556
หน่วยความร่วมมือทางวิชาการฝรั่งเศส-อนุภูมิภาคลุ่มแม่น้ำโขง

จุดแข็ง

1. มีโครงการที่รองรับการแลกเปลี่ยนเรียนรู้และมีการกำหนดเป้าหมายโครงการชัดเจน
2. บุคลากรมีความตั้งใจ มุ่งมั่นในการดำเนินกิจกรรม/โครงการของหน่วยงานให้บรรลุวัตถุประสงค์ตามเป้าหมายที่ได้กำหนดไว้

แนวทางเสริมจุดแข็ง

ควรผลักดันโครงการ/กิจกรรมที่เป็นภารกิจหลักให้มากกว่าแค่การประสานงาน

จุดที่ควรพัฒนา

1. การรวบรวมความรู้เพื่อให้เกิดแนวปฏิบัติที่ดีให้มีความชัดเจนยิ่งขึ้น
2. การสร้างกิจกรรมที่พัฒนาศักยภาพของพนักงานสายวิชาการให้มีความชัดเจนและมีการดำเนินการอย่างต่อเนื่อง
3. การกำหนดประเด็นการจัดการความรู้ของหน่วยงานให้มีความชัดเจนมากยิ่งขึ้น

ข้อเสนอแนะในการปรับปรุง

องค์ประกอบที่ 9 ควรปรับเป้าหมายในแผนการปฏิบัติงานของปีถัดไป ให้มีความท้าทายและสอดคล้องกับบริบทของหน่วยงาน

ประมวลภาพการประเมินคุณภาพการศึกษาภายใน
ประจำปีการศึกษา 2556
หน่วยความร่วมมือทางวิชาการฝรั่งเศส-อนุภูมิภาคลุ่มแม่น้ำโขง

