

ตรวจ รักษาโรคทั่วไป
โรคจากเส้นประสาทถูกกดทับ
อาการปวดจากสาเหตุต่างๆ
ไมเกรน ปวดหลัง ปวดข้อ ปวดกล้ามเนื้อ
โรคของกล้ามเนื้อ เส้น กระดูก และข้อ
โรคจากความผิดปกติของเส้นเลือด
ในสมอง อัมพฤกษ์ อัมพาต
เป็นต้น

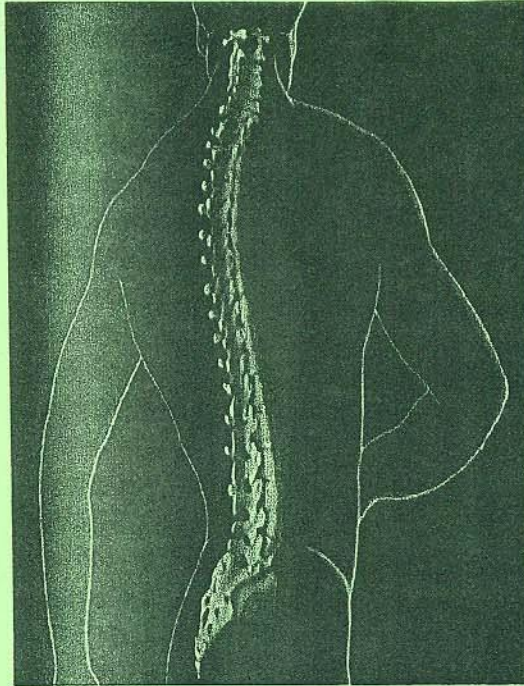
ด้วยการแพทย์แนวใหม่
(ดลยภาพบำบัด)
ผสมผสานกับการแพทย์แผนไทย
การแพทย์แผนจีน
และการแพทย์แผนปัจจุบัน

การดูแลสุขภาพแบบองค์รวม
เพื่อสร้างความสมดุลให้กับร่างกาย

แห่งแรกของจังหวัดเชียงราย
ที่..ศูนย์การแพทย์แผนไทยประยุกต์
มหาวิทยาลัยแม่ฟ้าหลวง

โทรศัพท์ 053-917056

โทรสาร 053-917057



ให้บริการ
ตรวจรักษาโรคทั่วไป
การแพทย์แผนไทย ฝังเข็ม
กายภาพบำบัดและอาชีวะบำบัด

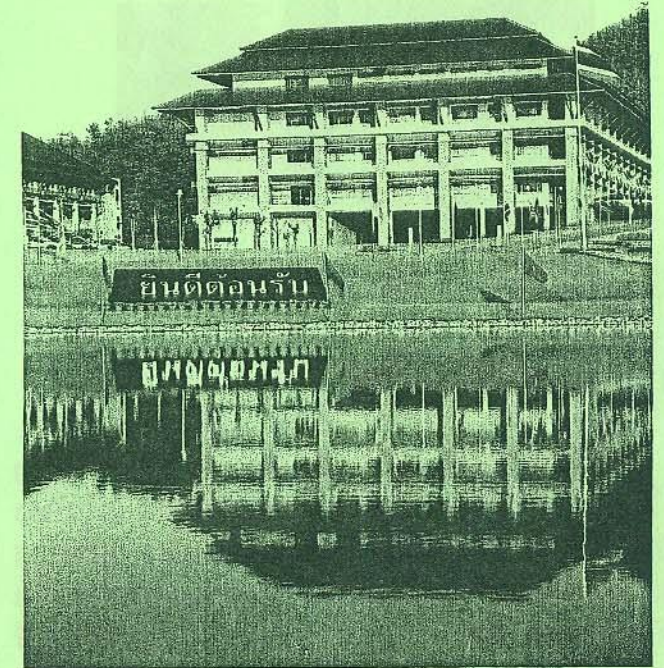
เปิดให้บริการ

วันจันทร์ - วันศุกร์ 09.00-17.00 น.

วันเสาร์ 09.00-12.00 น.

วันหยุดราชการ ปิด

เปิดให้บริการแล้ว
การรักษาพยาบาล
และศูนย์เวชกรรมดลยภาพบำบัด

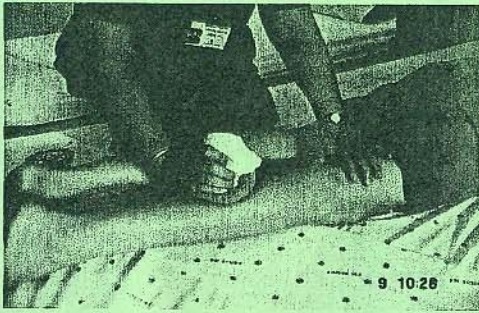


เพื่อสุขภาพที่ดี
และการดูแลตนเองด้วยวิธีง่ายๆ

โดย...
สำนักวิชาวิทยาศาสตร์สุขภาพ
มหาวิทยาลัยแม่ฟ้าหลวง

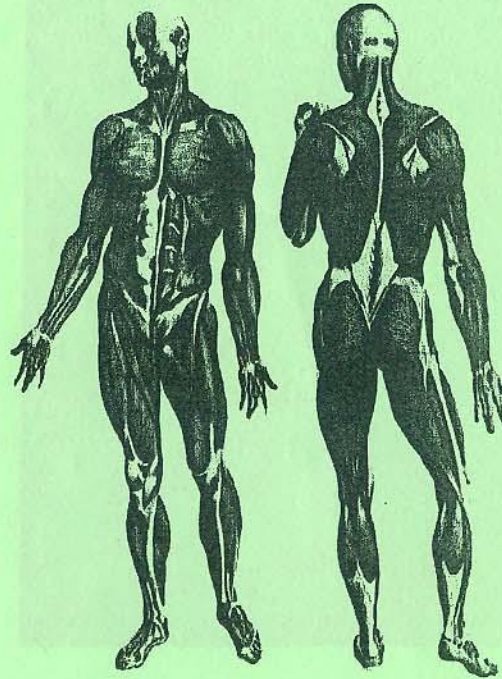
การแพทย์แผนไทย

รักษาพยาบาลด้วยการแพทย์แผนไทย ที่เป็นองค์ความรู้ดั้งเดิมของไทย ในการรักษาผู้ป่วยด้วยสมุนไพรไทย การนวดกล้ามเนื้อ การอบ ประคบด้วยสมุนไพร การสร้างความสมดุลของธาตุในร่างกายตามหลักโภชนาการ



การแพทย์แผนจีน

การรักษาด้วยการฝังเข็ม ตามแนวทางการแพทย์แผนจีน เพื่อให้พลังงานในร่างกายทั้งหยิน และหยางเกิดความสมดุล และลดอาการปวดต่างๆที่เกิดจากกล้ามเนื้อ โรคข้อ อากาการปวดหลัง ปวดคอ ไมเกรน และการรักษาโรคอัมพฤกษ์ อัมพาต โรคภูมิแพ้ หอบหืด



ดลยภาพบำบัด

ศูนย์เวชกรรมดลยภาพบำบัด เพื่อปรับโครงสร้าง เรืองร่างที่ผิดปกติ สุขภาพสมดุล ด้วยวิทยาการฝังเข็มแนวใหม่ เป็นแนวทางการรักษาพยาบาลเพื่อสร้างความสมดุลให้กับร่างกายทุกระบบ ตั้งแต่ระบบโครงสร้างของร่างกาย ระบบการไหลเวียนของเลือดที่ไปเลี้ยงส่วนต่างๆ การทำงานของระบบประสาท และระบบกล้ามเนื้อและข้อ เพื่อให้ร่างกายมีสุขภาพที่ปกติที่สุด

ศูนย์การแพทย์แผนไทยประยุกต์

จัดตั้งขึ้นเพื่อให้บริการด้านการรักษาพยาบาลแก่ประชาชน ที่ต้องการการรักษาพยาบาลแบบองค์รวม เป็นการผสมผสานการรักษาพยาบาลด้วยแพทย์แผนปัจจุบัน ร่วมกับการแพทย์แนวอื่น เพื่อให้ผู้ป่วยได้มีทางเลือกในการรักษา

การดูแลสุขภาพแบบองค์รวม ทั้งการส่งเสริมสุขภาพ การป้องกันโรค การรักษาและการฟื้นฟูสภาพ ในการดูแลสุขภาพทางกาย จิต และทางสังคม ด้วยการแพทย์แนวใหม่ เพื่อสร้างความสมดุลให้กับร่างกาย

การฝังเข็มแนวดลยภาพบำบัดและแบบการแพทย์แผนจีน ร่วมกับการแพทย์แผนไทย เพื่อการรักษาพยาบาลผู้ป่วย ที่มีปัญหาของกล้ามเนื้อ เอ็น กระดูก และข้อ โรคจากเส้นประสาทถูกกดทับ โรคจากความผิดปกติของเส้นเลือดในสมอง โรคอัมพฤกษ์ อัมพาต อากาการปวดจากสาเหตุต่างๆ เช่น ไมเกรน ปวดหลัง ปวดข้อ ปวดกล้ามเนื้อ

