

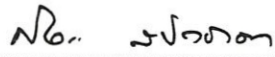
รายงานผลการประเมินคุณภาพการศึกษาภายใน
ส่วนรับนักศึกษา


มหาวิทยาลัยแม่ฟ้าหลวง ประจำปีการศึกษา 2556

มหาวิทยาลัยแม่ฟ้าหลวง ได้มีคำสั่งแต่งตั้งคณะกรรมการประเมินคุณภาพการศึกษาภายใน
ระดับศูนย์/หน่วยงานสนับสนุน (ส่วนรับนักศึกษา) ประจำปีการศึกษา 2556 ตามคำสั่งที่ 0769/2557
ลงวันที่ 17 มิถุนายน 2557 มีรายนามคณะกรรมการ ดังนี้

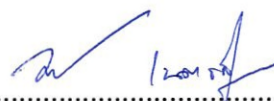
- | | | |
|-------------------------------------|------------|-----------|
| 1. รองศาสตราจารย์กัลณกา | สาธิตธาดา | ประธาน |
| 2. อาจารย์ เตือนจิต | สุทธหลวง | กรรมการ |
| 3. ผู้ช่วยศาสตราจารย์ ดร.สุทธิวัลย์ | สีทา | กรรมการ |
| 4. นางสาววรรณภา | เนตรสุวรรณ | เลขานุการ |

อำนาจหน้าที่ของคณะกรรมการชุดดังกล่าว คือ การตรวจสอบ และประเมินคุณภาพการศึกษา
ภายในของส่วนรับนักศึกษา ตามมาตรฐานและตัวบ่งชี้ของสำนักงานคณะกรรมการการอุดมศึกษา และให้
ข้อคิดเห็น ข้อเสนอแนะสำหรับหน่วยงาน เพื่อใช้เป็นแนวทางในการพัฒนา และปรับปรุงระบบและกลไก
การควบคุมคุณภาพตามมาตรฐาน และตัวบ่งชี้คุณภาพการศึกษาที่มหาวิทยาลัยกำหนด และเสนอรายงาน
ผลการประเมินคุณภาพการศึกษาต่อหัวหน้าส่วนรับนักศึกษา และมหาวิทยาลัยแม่ฟ้าหลวงต่อไป


..... ประธาน
(รองศาสตราจารย์ กัลณกา สาธิตธาดา)


..... กรรมการ
(อาจารย์ เตือนจิต สุทธหลวง)


..... กรรมการ
(ผู้ช่วยศาสตราจารย์ ดร.สุทธิวัลย์ สีทา)


..... กรรมการ
(นางสาววรรณภา เนตรสุวรรณ)

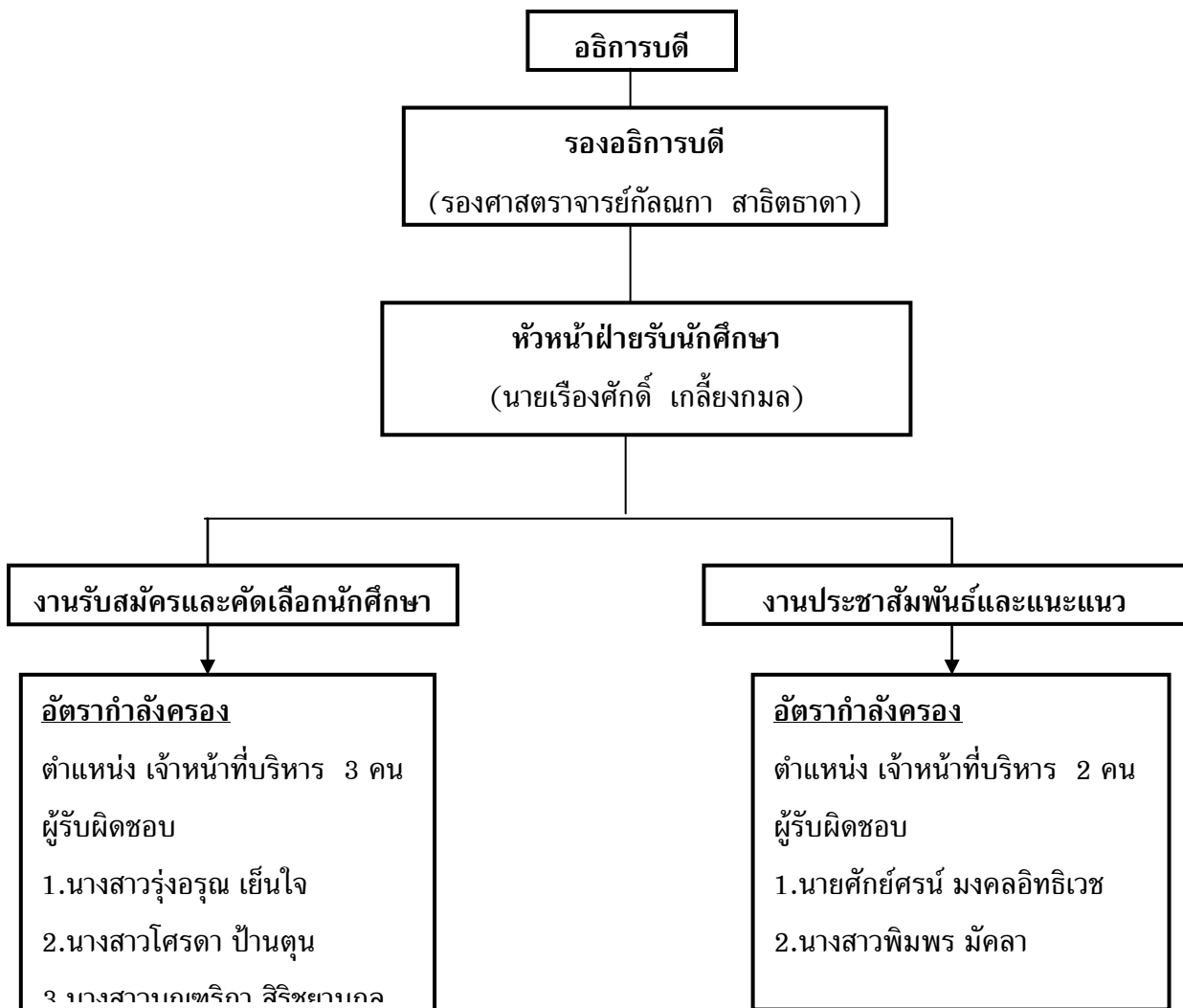
ส่วนที่ 1

ข้อมูลพื้นฐานของหน่วยงาน

1. ภาระหน้าที่ของหน่วยงาน

ส่วนรับนักศึกษา มีหน้าที่รับผิดชอบในการดำเนินงานเกี่ยวกับการรับนักศึกษาทุกระดับ ในมหาวิทยาลัยแม่ฟ้าหลวง ตั้งแต่การจัดทำเอกสารและสื่อประชาสัมพันธ์การรับนักศึกษา การแนะนำ ประชาสัมพันธ์และเผยแพร่ข้อมูลข่าวสารการรับนักศึกษา การรับสมัครและคัดเลือกนักศึกษา รวบรวม และศึกษาวิเคราะห์ข้อมูลเกี่ยวกับการรับนักศึกษา

2. โครงสร้างการบริหารงานและผังการบังคับบัญชา



ส่วนที่ 2

รายงานผลการประเมินคุณภาพการศึกษาภายใน ประจำปีการศึกษา 2556

ส่วนรับนักศึกษา

วันศุกร์ที่ 27 มิถุนายน 2557

ส่วนรับนักศึกษา ได้ดำเนินการตามระบบการประกันคุณภาพการศึกษาของมหาวิทยาลัยอย่างต่อเนื่อง และได้รับการประเมินคุณภาพการศึกษาภายใน ประจำปีการศึกษา 2556 โดยใช้องค์ประกอบ และตัวบ่งชี้การประเมินคุณภาพของสำนักงานคณะกรรมการการอุดมศึกษา (สกอ.) ใน 3 องค์ประกอบ 4 ตัวบ่งชี้ โดยได้มีการแต่งตั้งคณะกรรมการประเมินคุณภาพการศึกษาภายใน จำนวน 4 คน ดังรายนามต่อไปนี้

- | | |
|--|---------------------|
| 1. รองศาสตราจารย์กัลณกา สาธิตธาดา | ประธาน |
| 2. อาจารย์ เตือนจิต สุทธิหลวง | กรรมการ |
| 3. ผู้ช่วยศาสตราจารย์ ดร.สุทธิวัลย์ สีทา | กรรมการ |
| 4. นางสาววรรณภา เนตรสุวรรณ | กรรมการและเลขานุการ |

โดยการประเมินครั้งนี้มีวัตถุประสงค์สำคัญ คือ เพื่อทราบระดับคุณภาพของหน่วยงาน และให้ข้อเสนอแนะเพื่อพัฒนาคุณภาพการศึกษา โดยมีกระบวนการประเมินคุณภาพการศึกษาภายใน ดังนี้ คณะกรรมการพบผู้แทนหน่วยงาน เพื่อแนะนำคณะกรรมการและชี้แจงวัตถุประสงค์ของการประเมิน รับฟังการบรรยายสรุปจากผู้แทนหน่วยงาน หลังจากฟังรายงานสรุปผลการดำเนินงานของหน่วยงานศึกษารายงานการประเมินตนเอง (SAR) ที่หน่วยงานจัดทำขึ้น และนำข้อมูลมาอภิปรายร่วมกัน เพื่อวิเคราะห์ สรุปผลการตรวจเยี่ยม และจัดทำข้อเสนอแนะ รวมถึงจัดทำรายงานสรุปผลการประเมินคุณภาพการศึกษาภายใน ของส่วนรับนักศึกษา ประจำปีการศึกษา 2556 ต่อไป

แนวทางการประเมิน

ใช้การประเมินตัวบ่งชี้ในแต่ละมาตรฐานข้อกำหนดของสำนักงานคณะกรรมการอุดมศึกษา (สกอ.) ใน 3 องค์ประกอบ 4 ตัวบ่งชี้ ดังนี้

องค์ประกอบที่ 1 ปรัชญา ปณิธาน วัตถุประสงค์ และแผนการดำเนินงาน(ตัวบ่งชี้ 1.1)

องค์ประกอบที่ 7 การบริหารและการจัดการ (ตัวบ่งชี้ 7.2 และตัวบ่งชี้ 7.4)

องค์ประกอบที่ 9 ระบบและกลไกการประกันคุณภาพ (ตัวบ่งชี้ 9.1)

เกณฑ์การประเมินตัวบ่งชี้ กำหนดเป็น 5 ระดับ ในแต่ละตัวบ่งชี้ โดยมีความหมายดังนี้

คะแนน 0.00-1.50	หมายถึง	การดำเนินงานต้องปรับปรุงโดยเร่งด่วน
คะแนน 1.51-2.50	หมายถึง	การดำเนินงานต้องปรับปรุง
คะแนน 2.51-3.50	หมายถึง	การดำเนินงานระดับพอใช้
คะแนน 3.51-4.50	หมายถึง	การดำเนินงานระดับดี
คะแนน 4.51-5.00	หมายถึง	การดำเนินงานระดับดีมาก

สรุปผลการประเมินตามองค์ประกอบคุณภาพ

ตัวบ่งชี้คุณภาพ	เป้าหมาย	ผลการประเมินตนเอง	ผลการประเมินโดยกรรมการ	บรรลุเป้าหมาย	คะแนนประเมิน		หมายเหตุ
					ประเมินตนเอง	ประเมินโดยกรรมการ	
ตัวบ่งชี้ที่ 1.1	8 ข้อ	8 ข้อ (1,2,3,4,5,6,7,8)	8 ข้อ (1,2,3,4,5,6,7,8)	✓	5.00	5.00	
ตัวบ่งชี้ที่ 7.2	5 ข้อ	5 ข้อ (1,2,3,4,5)	4 ข้อ (1,2,3,4)	✗	5.00	4.00	
ตัวบ่งชี้ที่ 7.4	6 ข้อ	6 ข้อ (1,2,3,4,5,6)	6 ข้อ (1,2,3,4,5,6)	✓	5.00	5.00	
ตัวบ่งชี้ที่ 9.1	8 ข้อ	8 ข้อ (1,2,3,4,5,6,7,8)	7 ข้อ (1,2,3,4,6,7,8)	✗	4.00	4.00	
ค่าเฉลี่ยรวม					4.67	4.50	
ผลกระทประเมิน					ระดับดีมาก	ระดับดี	

ส่วนที่ 3

ข้อเสนอแนะเพิ่มเติมการประเมินคุณภาพการศึกษาภายใน

ประจำปีการศึกษา 2556

ส่วนรับนักศึกษา

องค์ประกอบที่ 1 ปรัชญา ปณิธาน วัตถุประสงค์ และแผนการดำเนินการ

จุดแข็ง

ส่วนรับนักศึกษา มีการดำเนินการตามแผนซึ่งเชื่อมโยงจากแผนพัฒนามหาวิทยาลัย
ระยะที่ 3 (พ.ศ.2555-2559) และแผนปฏิบัติการของมหาวิทยาลัยอย่างต่อเนื่อง

แนวทางเสริมจุดแข็ง

ควรเพิ่มการถ่ายทอดแผนสู่บุคลากรในหน่วยงานให้ชัดเจนยิ่งขึ้น ตลอดจน
การนำคำแนะนำจากผู้บริหารเกี่ยวกับผลการดำเนินงานมาปรับปรุงให้ชัดเจนยิ่งขึ้น

องค์ประกอบที่ 7 การบริหารและการจัดการ

จุดที่ควรพัฒนา

ควรถอดบทเรียนจากการจัดทำ การแลกเปลี่ยนความรู้ ของส่วนงานให้ชัดเจนเพื่อเผยแพร่
และก่อให้เกิดแนวปฏิบัติที่ผู้อื่นสามารถนำไปปฏิบัติได้ และอาจเป็นแนวปฏิบัติที่ดีต่อไป

องค์ประกอบที่ 9 ระบบและกลไกการประกันคุณภาพ**จุดแข็ง**

บุคลากรในหน่วยงานให้ความสำคัญ และความร่วมมือ ในการพัฒนากระบวนการประกันคุณภาพภายในของหน่วยงานให้ดียิ่งขึ้น

แนวทางเสริมจุดแข็ง

ควรนำผลการประกันคุณภาพภายในมาปรับปรุงการทำงานของหน่วยงานซึ่งจะสามารถดูได้จากผลการพัฒนาในตัวเองซึ่งตามการปฏิบัติงานของหน่วยงานให้พัฒนาขึ้นทุกตัวบ่งชี้

ข้อเสนอแนะในการปรับปรุงการเขียน SAR

ควรปรับปรุงรูปแบบการเขียน SAR โดยเพิ่มรายละเอียดหรืออธิบายถึงกระบวนการว่าหน่วยงานดำเนินการอย่างไร

ประมวลภาพการประเมินคุณภาพการศึกษาภายใน

ประจำปีการศึกษา 2556

ส่วนรับนักศึกษา

