

MFU-MCH

Insight



Insight

Highlight

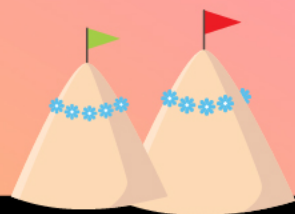
★ ประมวลภาพพิธีรดน้ำอพร

"รดน้ำอพรผู้บริหาร รพศ.มฟล" เนื่องในประเพณีวันสงกรานต์
ประจำปี 2567

★ เล่าเรื่องสุขภาพ

- วิธีสังเกตอาการแพ้ฝุ่น PM2.5
- สัญญาณเตือนและวิธีป้องกันการเกิดอหิวาต์

ปีที่ 2 ฉบับที่ 11 ประจำเดือนเมษายน 2567



| สารบัญ 01

เนื้อหา	หน้าที่
MFU-MCH Insight วิสัยทัศน์ พันธกิจ เป้าประสงค์ขององค์กร ค่านิยมองค์กร	01
แนะนำบริการทางการแพทย์ ตารางแพทย์ประจำเดือนพฤษภาคม 2567 (SMC)	03
ข่าวประชาสัมพันธ์	07
MFU-MCH in a month	09
ปฏิทินกิจกรรมเดือนพฤษภาคม	12

| สารบัญ 02

เนื้อหา

หน้าที่

เล่าเรื่องสุขภาพ

13

- วิธีสังเกตอาการแพ้ฝุ่น PM2.5
- สัญญาณเตือนและวิธีป้องกันการเกิดฮีทสโตรก

MFU-MCH Inspire Within

16

Self-Reflection มองเข้าไปข้างในเพื่อสะท้อนตัวตนของคุณออกมา

เบอร์โทรติดต่อภายในหน่วยงาน

18



โรงพยาบาลศูนย์การแพทย์มหาวิทยาลัยแม่ฟ้าหลวง Mae Fah Luang University Medical Center Hospital

วิสัยทัศน์

“สถาบันการแพทย์ชั้นนำระดับอาเซียน”

พันธกิจ

1. ให้บริการทางการแพทย์ด้วยมาตรฐานสากล
2. ศึกษาวิจัย และพัฒนาองค์ความรู้ทางการแพทย์ในระดับสากลที่ทันสมัย
3. ฝึกอบรมและพัฒนาบุคลากรทางการแพทย์และสาธารณสุข


เป้าประสงค์

- มีระบบการรักษาพยาบาลที่ได้มาตรฐานสากล
- มีระบบสนับสนุนที่มีประสิทธิภาพ
- สร้างการวิจัยทางการแพทย์ และสาขาที่เกี่ยวข้องที่ได้รับการเผยแพร่
- สร้างนวัตกรรมทางการแพทย์ และสาขาที่เกี่ยวข้อง
- เป็นสถาบันฝึกอบรมทางการแพทย์ และสาขาที่เกี่ยวข้องในระดับสากล

ค่านิยมองค์กร

- M** Mastery เชี่ยวชาญ
- C** Creativity สร้างสรรค์
- H** Hospitality เอื้ออาทร





โรงพยาบาลศูนย์การแพทย์มหาวิทยาลัยแม่ฟ้าหลวง “เราดูแลทุกคนอย่างเท่าเทียม ด้วยมาตรฐานการแพทย์ชั้นนำ”

ประวัติโรงพยาบาล

โรงพยาบาลศูนย์การแพทย์มหาวิทยาลัยแม่ฟ้าหลวง อยู่ภายใต้การบริหารงานของศูนย์การแพทย์มหาวิทยาลัยแม่ฟ้าหลวง เปิดให้บริการทางการแพทย์เมื่อวันที่ 5 ธันวาคม 2561 และได้กราบบังคมทูลเชิญ สมเด็จพระกนิษฐาธิราชเจ้า กรมสมเด็จพระเทพรัตนราชสุดาฯ สยามบรมราชกุมารี ทรงเปิดโรงพยาบาลในวันที่ 12 กุมภาพันธ์ 2562 เป็นโรงพยาบาลขนาด 400 เตียง (ซึ่งจะขยายเป็น 800 เตียงในอนาคต) ตั้งอยู่ในพื้นที่บริเวณศูนย์การแพทย์มหาวิทยาลัยแม่ฟ้าหลวง บนพื้นที่ประมาณ 137 ไร่

มีการออกแบบเป็นโรงพยาบาลระดับตติยภูมิ จัดเตรียมพื้นที่เพื่อรองรับการให้บริการครอบคลุมทุกสาขาทางการแพทย์ โดยมุ่งหมายให้เป็นโรงพยาบาลที่มีความทันสมัย ใช้เทคโนโลยีสารสนเทศที่ทันสมัยในการจัดระบบบริการเพื่ออำนวยความสะดวกให้ผู้ป่วย และญาติ (Smart Hospital) เป็นศูนย์กลางทางการแพทย์ ของกลุ่มประเทศในอนุภูมิภาค ลุ่มแม่น้ำโขง มีรูปแบบและระบบการให้บริการ ที่ผู้ป่วยทุกระดับสามารถเข้าถึงการ



ปัจจุบันบริการทางการแพทย์ของโรงพยาบาลศูนย์การแพทย์ มหาวิทยาลัยแม่ฟ้าหลวง มีบริการทางการแพทย์หลายๆ แผนก ประกอบด้วย

ชั้น 1 1st Floor

- ตรวจรักษาโรคทั่วไป (OPD) Out - Patient Department
- หน่วยตรวจสุขภาพจิต Psychiatric Unit
- ศูนย์รังสีวิทยา Radiology Center
- อุบัติเหตุ - จุกเงิน (ER) Emergency
- นิติเวช Forensic Medicine
- งานปฐมภูมิและเวชกรรมสังคม Primary Care and Social Medicine
- ห้องตรวจเลือด และพยาธิวิทยา Blood and Specimen Test
- การเงิน
- ห้องจ่ายยา
- เวชระเบียน

ชั้น 2 2nd Floor

- ศูนย์กายภาพบำบัด Rehabilitation Center
คลินิกการแพทย์บูรณาการ (แพทย์แผนไทยและแพทย์แผนจีน)
- คลินิกเด็ก Pediatric Clinic
- คลินิกเด็กดี Well Baby Clinic
- คลินิกอายุรกรรม Medicine Clinic
(อายุรกรรมทั่วไป เบาหวานและต่อมไร้ท่อ คลินิกผิวหนัง คลินิกโรคไต)
- ศูนย์โรคหัวใจ จูน - สุนทรี่ วนวิทย์ Joon - Soontari Wanavit Cardiology Center
- คลินิกสูติ - นรีเวชกรรม Ob - Gyn Clinic
(คลินิกสูตินรีเวช ผ่าครรภ์)
- ศูนย์อาหาร Food Center

ชั้น 3 3rd Floor

- ศูนย์ไตเทียม Hemodialysis Center
- คลินิกตา Eye Clinic
- คลินิกหู คอ จมูก Ear Throat and Nose Clinic
- การเงิน
- ห้องปฏิบัติการทางพยาธิวิทยา Laboratory Room
- บริจาคเลือด Blood Donation
- คลินิกศัลยกรรมกระดูกและข้อ Orthopedics Clinic
- ห้องจ่ายยา
- คลินิกศัลยกรรม Surgical Clinic
(ได้แก่ คลินิกศัลยกรรมทั่วไป คลินิกศัลยกรรมตกแต่ง คลินิกศัลยกรรมระบบประสาท คลินิกศัลยกรรมทางเดินปัสสาวะ คลินิกเต้านม คลินิกโรคไตเสื่อม คลินิกโรคทางเดินอาหารและส่องกล้อง)

ชั้น 4
4th Floor

- ห้องคลอด
Labour Room
- ห้องคลอดแยกโรค
Isolate Labour Room
- หอภิบาลทารกแรกเกิด
Nursery
- ศูนย์สวนหัวใจและหลอดเลือด
Cardiac Catheterization Laboratory
- หอผู้ป่วยวิกฤตทารกแรกเกิด
Newborn Intensive Care Unit
- หอผู้ป่วยอายุรกรรม 1,2
Medical Intensive Care
- ไอ.ซี.ยู.เด็ก
Pediatric I.C.U.
- หอผู้ป่วยวิกฤตโรคหัวใจ
Cardiac Care Unit

ชั้น 5
5th Floor

- ห้องผ่าตัด
Operation Theatre
- ศูนย์ส่องกล้อง
Endoscopy Center
- ห้องผ่าตัดแผลเล็ก
ODS & MIS Center
One Day Surgical and Minimally Invasive Surgical Center
- ไอ.ซี.ยู.ศัลยกรรม
Surgical I.C.U.

ชั้น 6
6th Floor

- ห้องประชุม
Conference Room
- ศูนย์อาหาร
Food Center
(เปิดให้บริการชั่วคราว)

ชั้น 7
7th Floor

- หน่วยเคมีบำบัด
Chemotherapy Unit
- หอผู้ป่วยพิเศษรวม
General Ward

ชั้น 9
9th Floor

- หอผู้ป่วยพิเศษรวม
General Ward

ชั้น 10 - 11
10th - 11th
Floor

- หอผู้ป่วยพิเศษ
Private Ward

ชั้น 14
14th Floor

- หน่วยตรวจสุขภาพ
Check up Unit

- คลินิกพิเศษโดยแพทย์เฉพาะทางนอกเวลา
Special Medical Clinic (SMC)

ในอนาคต โรงพยาบาลศูนย์การแพทย์ มหาวิทยาลัยแม่ฟ้าหลวงจะมีการจัดตั้งศูนย์ความเป็นเลิศทางการแพทย์เพื่อให้บริการประชาชนโดยแพทย์เฉพาะทางและมีเทคโนโลยีที่ทันสมัย ได้แก่

- ศูนย์มะเร็งเต้านม
- ศูนย์เคมีบำบัดและโลหิตวิทยา
- ศูนย์กระดูกและข้อ
- ศูนย์การนอนหลับ
- ศูนย์ Trauma center
- ศูนย์เวชศาสตร์ฟื้นฟู
- ศูนย์โรคของสุขภาพสตรี woman center
- ศูนย์ระงับความเจ็บปวด
- และศูนย์สุขภาพจิต
- ศูนย์การได้ยิน

สิทธิการรักษา

- ☑ ข้าราชการ (เบิกจ่ายตรง)
- ☑ องค์กรปกครองส่วนท้องถิ่น
- ☑ บัตรประกันสุขภาพถ้วนหน้า สวศ.มฟล.
- ☑ สิทธิสวัสดิการพนักงาน มฟล.
- ☑ รัฐวิสาหกิจ
- ☑ ประกันชีวิต
- ☑ พรบ.ผู้ประสบภัยจากรถ
- ☑ ชำระเงินเอง



ตรวจสอบตารางแพทย์ในเวลา
ผ่าน QR Code

คลินิกพิเศษ

โดยแพทย์เฉพาะทางนอกเวลา

Special Medical Clinic (SMC)



เปิดให้บริการ วันจันทร์ – วันศุกร์
เวลา 16.00 – 20.00 น.



บริการตรวจรักษา (OPD)

- อายุรกรรมทั่วไป
General Medicine
- อายุรกรรมต่อมไร้ท่อ
Endocrinology & Metabolism
- เวชศาสตร์การเดินทางและท่องเที่ยว (ตรวจสุขภาพ)
Travel Medicine
- จักษุ
Eye
- หู คอ จมูก
ENT



บริการการตรวจพิเศษ Special Medical Services

- ✓ ตรวจพิเศษทางด้านรังสีวิทยา
Special Diagnostic Imaging
 - อัลตราซาวด์
Ultrasound
 - เอ็ม อาร์ ไอ
MRI
 - ดิจิตอล แมมโมแกรม
Digital Mammogram
 - การตรวจวินิจฉัยโรคด้วยเครื่องเอกซเรย์คอมพิวเตอร์
CT Scan

“รับบริการสะดวก รวดเร็ว ตรวจรักษาโดยแพทย์ผู้เชี่ยวชาญเฉพาะทาง”

- ศัลยกรรมทั่วไป
General Surgery
- ศัลยกรรมหลอดเลือด
Vascular Surgery
- ศัลยกรรมตกแต่ง
Plastic Surgery
- ศัลยกรรมทางเดินปัสสาวะ
Urological Surgery
- กุมารเวชกรรม
Pediatrics
- จิตเวชเด็กและวัยรุ่น
Child and Adolescent Psychiatry
- สูติรีเวช
OB-GYN
- ศัลยกรรมกระดูกและข้อ
Orthopedic surgery
- เวชศาสตร์ฟื้นฟู
Rehabilitation

- ✓ การตรวจหัวใจด้วยเครื่องสะท้อนเสียงความถี่สูง
Echo Cardiogram
- ✓ ตรวจเช็คผลเลือด
Blood and Specimen Test
- ✓ ตรวจชิ้นเนื้อและเซลล์วิทยา
Tissue and Cytologic Diagnosis
- ✓ ตรวจหาภาวะโรคหลอดเลือดแดงส่วนปลายตีบด้วยเทคโนโลยี ABI
- ✓ ตรวจสุขภาพสำหรับการเดินทางและท่องเที่ยว
Travel Medicine
- ✓ บริการวัคซีน
Vaccination service



บริการห้องผ่าตัด Operating Room



บริการห้องพักรักษาผู้ป่วยใน (IPD)

• กรมบัญชีกลาง/ อปท

- คำรักษาพยาบาลเบิกได้ตามสิทธิการรักษา ยกเว้น
- (1) ค่าธรรมเนียมแพทย์และบุคลากรทางการแพทย์ (DF)
 - (2) ค่าบริการสถานพยาบาล
 - (3) ค่าตัดการเพื่อความสวยงาม
 - (4) ค่าห้องพักรักษาเฉพาะส่วนเกินสิทธิ
 - (5) ค่าตรวจวินิจฉัยทางห้องปฏิบัติการพิเศษ (Out lab)
 - (6) ค่าอวัยวะเทียมและอุปกรณ์ในการบำบัดรักษาโรคที่เป็นส่วนเกินสิทธิ

• สิทธิสวัสดิการ มพล.

- คำรักษาพยาบาลเบิกได้ตามสิทธิการรักษา ยกเว้น
- (1) ค่าตัดการเพื่อความสวยงาม
 - (2) ค่าห้องพักรักษาเฉพาะส่วนเกินสิทธิ
 - (3) คำรักษาทางศัลยกรรมที่เป็นส่วนเกินสิทธิ
 - (4) ค่าอวัยวะเทียมและอุปกรณ์ในการบำบัดรักษาโรคที่เป็นส่วนเกินสิทธิ



สิทธิการรักษา

ชั้น 14
14th Floor

คลินิกพิเศษโดยแพทย์เฉพาะทางนอกเวลา
Special Medical Clinic (SMC)

ชั้น 14 อาคารศูนย์การแพทย์
โรงพยาบาลศูนย์การแพทย์มหาวิทยาลัยแม่ฟ้าหลวง

☎ 053-914003
(นัดหมายเข้ารับบริการ)

☎ 053-914250
(สอบถามอัตราค่าบริการ)



ตารางแพทย์
คลินิก SMC

ตารางแพทย์ออกตรวจประจำเดือน พ.ค. 2567

(งดให้บริการวันที่ 6, 10, 22 พ.ค. 2567)

คลินิกพิเศษโดยแพทย์เฉพาะทางนอกเวลา
Special Medical Clinic (SMC)

คลินิกเฉพาะทาง

วัน - เวลา ให้บริการ เวลา 16.00 – 20.00 น.

หมายเหตุ

วันจันทร์

วันอังคาร

วันพุธ

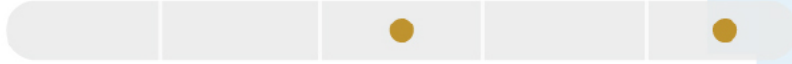
วันพฤหัสบดี

วันศุกร์

งดออกตรวจ

- อายุรกรรมทั่วไป
General Medicine
- อายุรกรรมต่อมไร้ท่อ
Endocrinology & Metabolism
- ศัลยกรรมทั่วไป
General Surgery
- ศัลยกรรมตกแต่ง
Plastic Surgery
- ศัลยกรรมทางเดินปัสสาวะ
Urological Surgery
- ศัลยกรรมหลอดเลือด
Vascular Surgery
- ศัลยกรรมกระดูกและข้อ
Orthopedic surgery
- สูติรีเวช
OB-GYN
- กุมารเวชกรรม
Pediatrics
- จิตเวชเด็กและวัยรุ่น
Child and Adolescent Psychiatry
- เวชศาสตร์ฟื้นฟู
Rehabilitation
- เวชศาสตร์การเดินทาง
และท่องเที่ยว (ตรวจสุขภาพ)
Travel Medicine

ชั้น 14
14th Floor

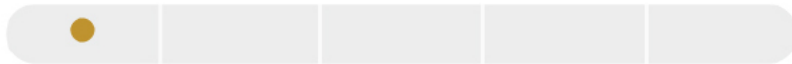


1, 8, 15, 17, 29
พ.ค.2567

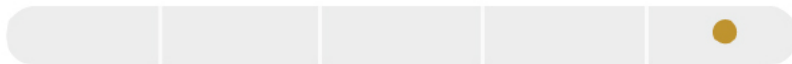
งดออกตรวจชั่วคราว



13, 16, 20, 21,
23, 27 พ.ค.2567



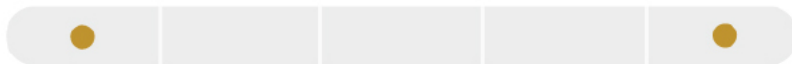
- ศัลยกรรมทางเดินปัสสาวะ
Urological Surgery



3, 17, 24, 31
พ.ค.2567

- ศัลยกรรมหลอดเลือด
Vascular Surgery

- ศัลยกรรมกระดูกและข้อ
Orthopedic surgery

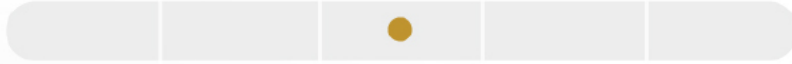


- สูติรีเวช
OB-GYN

- กุมารเวชกรรม
Pediatrics



- จิตเวชเด็กและวัยรุ่น
Child and Adolescent Psychiatry



8, 29 พ.ค.2567

- เวชศาสตร์ฟื้นฟู
Rehabilitation



- เวชศาสตร์การเดินทาง
และท่องเที่ยว (ตรวจสุขภาพ)
Travel Medicine



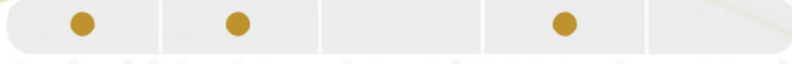
ชั้น 5
5th Floor

- ห้องผ่าตัดพิเศษนอกเวลา
Operation Theatre



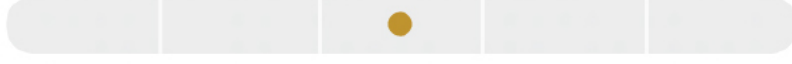
ชั้น 3
3rd Floor

- จักษุ
Eye



7 พ.ค.2567

- หู คอ จมูก
ENT



ชั้น 2
2nd Floor

- การตรวจหัวใจด้วยเครื่อง
สะท้อนเสียงความถี่สูง
Echo Cardiogram
- ตรวจหาภาวะโรคหลอดเลือดแดง
ส่วนปลายตีบด้วยเทคโนโลยี
ABI

**ให้บริการตรวจเฉพาะวันจันทร์ ที่ 20 และ จันทร์ ที่ 27 พ.ค.2567 **

ชั้น 1
1st Floor

- ตรวจพิเศษทางด้านรังสีวิทยา
Special Diagnostic Imaging



ข่าวประชาสัมพันธ์

โรงพยาบาลศูนย์การแพทย์มหาวิทยาลัยแม่ฟ้าหลวง
MAE FAH LUANG UNIVERSITY MEDICAL CENTER HOSPITAL



แจ้งเลื่อนวันเข้ารับ

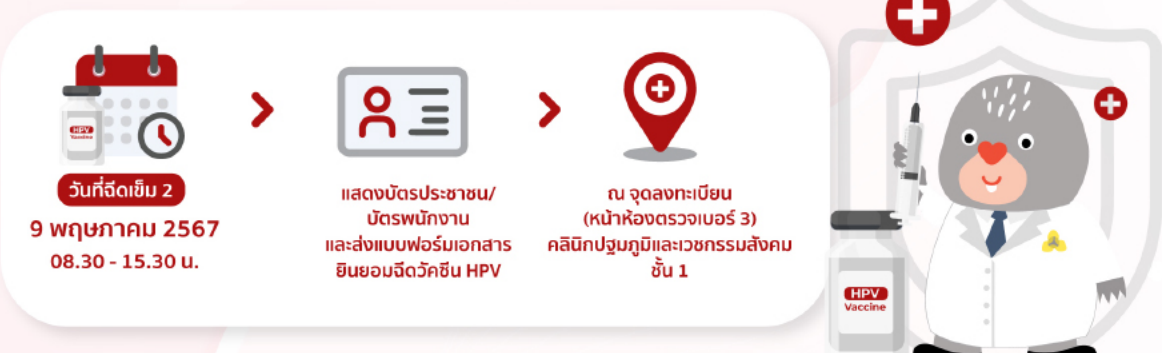
การฉีดวัคซีน HPV ชนิด 4 สายพันธุ์ เข็มที่ 2

- สำหรับบุคลากร SWศ.มฟล -

จากเดิมจัดวันที่ 10 พฤษภาคม 2567
เลื่อนเป็นวันที่

9 พฤษภาคม 2567

08.30 - 15.30 น.



☎ 053 914 123

📌 MFUMedicalCenter

📱 @mfumch

🌐 hospital-medicalcenter.mfu.ac.th

01 แจ้งเลื่อนวันฉีดวัคซีน HPV เข็มที่ 2

สำหรับบุคลากร SWศ.มฟล

จากเดิมจัดวันที่ 10 พ.ค. 2567 เลื่อนเป็นวันที่ 9 พ.ค. 2567
เวลา 08.30 - 15.30 น.

ข่าวประชาสัมพันธ์



ประกาศ

โรงพยาบาลศูนย์การแพทย์มหาวิทยาลัยแม่ฟ้าหลวง

เนื่องจากขณะนี้โรงพยาบาลศูนย์การแพทย์มหาวิทยาลัยแม่ฟ้าหลวง

**ไม่ได้เข้าร่วมโครงการ บัตรประชาชนใบเดียว รักษาสิทธิบัตรทอง 30 บาท
ได้ทุกที่ของรัฐ และ สปสช.**

ทางโรงพยาบาลจะรับผู้ป่วยเข้าตรวจรักษาที่โรงพยาบาล
โดยจะต้องมีเงื่อนไขดังนี้

1. ผู้ป่วยที่มีสิทธิบัตรทองใบเขตพื้นที่ดูแล ของทางโรงพยาบาลศูนย์การแพทย์ มหาวิทยาลัยแม่ฟ้าหลวง ได้แก่ ต.บางแล ต.ท่าสุด และ ต.แม่ข้าวต้ม สามารถเข้ารับบริการของโรงพยาบาลได้ตามปกติ
2. ผู้ป่วยที่มีสิทธิบัตรทองนอกเขตพื้นที่ดูแล ของทางโรงพยาบาลศูนย์การแพทย์ มหาวิทยาลัยแม่ฟ้าหลวง จำเป็นต้องมีใบส่งตัว จากสถานพยาบาลที่เป็นหน่วยบริการประจำหรือหน่วยบริการอื่นที่หน่วยบริการประจำส่งต่อและประวัติการรักษาเดิม (ถ้ามี) ทุกกรณี
3. กรณีที่ผู้รับบริการเป็นผู้ป่วยอุบัติเหตุ หรือเจ็บป่วยฉุกเฉินโรงพยาบาล ศูนย์การแพทย์ฯ จะรับผู้ป่วยเข้ารับการรักษายาบาลทันที โดยไม่จำเป็นต้องมีใบส่งตัว

เริ่มตั้งแต่ วันพุธที่ 1 พฤษภาคม 2567 นี้เป็นต้นไป

☎ 053 914 000

📘 MFUMedicalCenter

📺 @mfumch

🌐 hospital-medicalcenter.mfu.ac.th

02 ประกาศจาก SWศ.มฟล

โรงพยาบาลศูนย์การแพทย์มหาวิทยาลัยแม่ฟ้าหลวง ไม่ได้เข้าร่วมโครงการ บัตรประชาชนใบเดียว รักษาสิทธิบัตรทอง 30 บาท ได้ทุกที่ของรัฐ และ สปสช.

MFU - MCH in a month

ศ.เกียรติคุณ นพ.ศุภกร โรจนินทร์ รักษาการแทนคณบดีสำนักวิชาแพทยศาสตร์ มฟล. ได้บริจาคเงินจำนวน 20,000 บาท แก่งานนิติวช SWศ.มฟล.



ศาสตราจารย์เกียรติคุณ นายแพทย์ศุภกร โรจนินทร์ รักษาการแทนคณบดีสำนักวิชาแพทยศาสตร์ มหาวิทยาลัยแม่ฟ้าหลวง ได้มอบเงินบริจาคจำนวน 20,000 บาท ให้แก่งานนิติวช โรงพยาบาลศูนย์การแพทย์มหาวิทยาลัยแม่ฟ้าหลวง เพื่อใช้ในการดำเนินงานสนับสนุนกิจกรรมงานนิติวชสำหรับผู้ยากไร้ และผู้ที่มีความประสงค์ขอรับบริจาค ได้แก่ ค่าโลงศพ ค่ายานพาหนะสำหรับส่งศพไปฌาปนกิจ และค่าทำพิธีฌาปนกิจศพ

โครงการอบรมให้ความรู้ความรับผิดชอบด้านการคุ้มครองข้อมูลส่วนบุคคล



23 เมษายน 2567 คณะกรรมการธรรมาภิบาลข้อมูล โรงพยาบาลศูนย์การแพทย์มหาวิทยาลัยแม่ฟ้าหลวง ได้จัดการอบรมให้ความรู้ “ความรับผิดชอบด้านการคุ้มครองข้อมูลส่วนบุคคล” โดยมี นาวาโทหญิง แพทย์หญิง อุบลวัฒน์ จรุงเรืองฤทธิ์ รักษาการแทน รองผู้อำนวยการฝ่ายพัฒนาคุณภาพและบริการทางการแพทย์ เป็นผู้กล่าวเปิดโครงการดังกล่าว และภายในงานมีการบรรยายให้ความรู้โดยทีมคณะกรรมการธรรมาภิบาลข้อมูล ในหัวข้อ “ความสำคัญด้านการคุ้มครองข้อมูลส่วนบุคคล PDPA”, “กฎหมายที่เกี่ยวข้องกับการคุ้มครองข้อมูลส่วนบุคคล”, “ความรับผิดชอบด้านการคุ้มครองข้อมูลส่วนบุคคล และกรณีศึกษาที่เกี่ยวข้องกับการฝ่าฝืนกฎหมายที่เกี่ยวข้องกับการคุ้มครองข้อมูลส่วนบุคคล” และในช่วงท้ายมีกิจกรรมแลกเปลี่ยนเรียนรู้ระหว่างวิทยากรและผู้อบรม

รพศ.มฟล.ได้ให้การต้อนรับ คณะนักวิจัย มหาวิทยาลัย University of Paris City ประเทศฝรั่งเศส



26 เมษายน 2567 ณ โรงพยาบาลศูนย์การแพทย์มหาวิทยาลัยแม่ฟ้าหลวง นาวาโทหญิง แพทย์หญิง อุบลวัฒน์ จรูญเรืองฤทธิ์ รักษาการแทน รองผู้อำนวยการฝ่ายพัฒนาคุณภาพและบริการทางการแพทย์ พร้อมด้วยบุคลากร ได้ให้การต้อนรับ คณะนักวิจัย มหาวิทยาลัย University of Paris City ประเทศฝรั่งเศส โดยให้การบรรยายเกี่ยวกับห้องปฏิบัติการ ในด้าน Biomedical และพายีเยมชมหน่วยงานอื่นๆ

กิจกรรม MFU-MCH Happy Family & Society : ปั้นดินเผา วน ควายดินตาก อาร์ทเฮ้าส์



27 เมษายน 2567 โรงพยาบาลศูนย์การแพทย์มหาวิทยาลัยแม่ฟ้าหลวง โดยงานทรัพยากรบุคคล ได้จัดกิจกรรม MFU-MCH Happy Family & Society : ปั้นดินเผา วน ควายดินตาก อาร์ทเฮ้าส์ เพื่อให้บุคลากรของโรงพยาบาลได้ผ่อนคลายท่ามกลางธรรมชาติ และสร้างสรรค์งานศิลปะร่วมกัน โดยกิจกรรมในครั้งนี้เป็น Workshop ปั้นดินเผา โดย คุณสุบิน อารินทร์ (ศิลปินงานปั้นดินเผา) และภายหลังจากจบกิจกรรมทุกท่านจะได้ตุ๊กตาดินเผาฝีมือของตนเองกลับบ้านท่านละ 1 ชิ้น

พิธีรดน้ำขอพรเนื่องในวันสงกรานต์ ประจำปี 2567



โรงพยาบาลศูนย์การแพทย์มหาวิทยาลัยแม่ฟ้าหลวง จัดพิธีรดน้ำขอพรเนื่องในวันสงกรานต์ (ปีใหม่เมือง) ประจำปี 2567 เมื่อวันที่ 30 เมษายน 2567 ณ ห้องประชุมประจวบ ภิรมย์ภักดี ชั้น 6 อาคารศูนย์การแพทย์ โรงพยาบาลศูนย์การแพทย์มหาวิทยาลัยแม่ฟ้าหลวง

ศาสตราจารย์ นายแพทย์อภิรักษ์ ช่างสุวนิช รักษาการแทนผู้อำนวยการ โรงพยาบาลศูนย์การแพทย์ มหาวิทยาลัยแม่ฟ้าหลวง เป็นประธานในพิธี โดยมีคณะผู้บริหาร หัวหน้าหน่วยงานและพนักงานเข้าร่วมพิธีอย่างพร้อมเพรียง

ภายในพิธี อาจารย์ พญ. พิตะวัน ราชตา รักษาการแทนรองผู้อำนวยการฝ่ายการแพทย์ เป็นตัวแทนพนักงาน กล่าวคำสุมาคาระให้แก่ผู้อำนวยการและคณะผู้บริหารอาวุโส

ก่อนเสร็จสิ้นพิธี ศาสตราจารย์ นายแพทย์อภิรักษ์ ช่างสุวนิช รักษาการแทนผู้อำนวยการ ได้ให้พรแก่พนักงานเพื่อความเป็นสิริมงคล และเป็นขวัญกำลังใจในการปฏิบัติหน้าที่เพื่อประชาชนต่อไป

พิธีรดน้ำขอพร
เนื่องในประเพณี
วันสงกรานต์
ประจำปี 2567



ประมวลภาพรวม
พิธีรดน้ำขอพรฯ
MFU-MCH 2567



ปฏิทินกิจกรรม พฤษภาคม 2567



THU

2
พ.ค.

โครงการอบรมเชิงปฏิบัติการการวิเคราะห์สาเหตุของปัญหา
(Root Cause Analysis : RCA)

🕒 08.30 - 16.00 น.

FRI

3
พ.ค.

📍 ณ ห้องประชุมประจวบ ภิรมย์ภักดี ชั้น 6 อาคารศูนย์การแพทย์
โรงพยาบาลศูนย์การแพทย์มหาวิทยาลัยแม่ฟ้าหลวง

WED

8
พ.ค.

บุรุษประชาสัมพันธ์ โรงพยาบาลมหาวิทยาลัยแม่ฟ้าหลวง เชียงราย

🕒 08.00 - 12.00 น.

📍 ณ บริเวณ หน้าห้อง Admission Center ชั้น 1
โรงพยาบาลศูนย์การแพทย์มหาวิทยาลัยแม่ฟ้าหลวง

หมายเหตุ : จัดกิจกรรมทุกวันพุธที่สองของเดือนตลอดปี 2567

FRI

31
พ.ค.

กิจกรรม MFU-MCH Happy Body : Zumba Dance

โดย ทีมงาน Zumba Dance เชียงราย

🕒 14.00-16.00น.

📍 ณ ห้องประชุมประจวบ ภิรมย์ภักดี ชั้น 6 อาคารศูนย์การแพทย์
โรงพยาบาลศูนย์การแพทย์มหาวิทยาลัยแม่ฟ้าหลวง

วิธีสังเกตอาการแพ้ฝุ่น PM2.5



อาการระดับปกติ

✓ ไม่มีอาการผิดปกติเกิดขึ้น

คำแนะนำ ดูแลตนเองเบื้องต้น

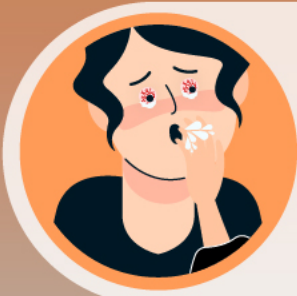


อาการระดับน้อย

(มีอาการดังต่อไปนี้เพียง 1 รายการ)

- ❗ ผื่นผิวหนัง
- ❗ ระคายเคืองตา

คำแนะนำ ดูแลตนเองเบื้องต้น หรือปรึกษาแพทย์

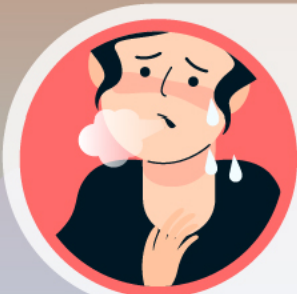


อาการระดับปานกลาง

(มีอาการดังต่อไปนี้เพียง 1 รายการ)

- ❗ ไอ
- ❗ มีเสมหะตลอดเวลา
- ❗ ตาแดง

คำแนะนำ ดูแลตนเองเบื้องต้น สวมใส่หน้ากาก N95 หากอาการ แย่ลงควรพบแพทย์



อาการรุนแรงมาก

(มีอาการดังต่อไปนี้เพียง 1 รายการ)

- ❗ แ่นหน้าออก หายใจลำบาก
- ❗ เจ็บหน้าอก
- ❗ หอบ หายใจมีเสียงวี๊ด
- ❗ เหนื่อยมากจนต้องนั่งพัก หรือทำงานไม่ได้

คำแนะนำ ควรรีบไปพบแพทย์

การดูแลตนเองจากฝุ่น PM2.5 เบื้องต้น

- 1 สวมหน้ากากที่สามารถกรองฝุ่น PM2.5 ได้ เช่น หน้ากาก N95
- 2 หลีกเลี่ยงการออกกำลังกาย และกิจกรรมกลางแจ้ง เปลี่ยนมาออกกำลังกาย และทำกิจกรรมในอาคารแทน
- 3 ปิดหน้าต่าง เพื่อป้องกันการฝุ่น PM2.5 จากภายนอก
- 4 หมั่นทำความสะอาดบ้าน เพื่อลดการสะสมของฝุ่น

ปรับปรุงจาก : กรมอนามัย และคลินิกมลพิษ กรมการแพทย์

พยากรณ์อากาศวันนี้ร้อนถึงร้อนจัด

เสี่ยงฮีทสโตรก

6 สัญญาณเตือนฮีทสโตรก



ตัวร้อนจัด
แต่ไม่มีเหงื่อออก

2



กระหายน้ำมาก
หายใจถี่

3



หัวใจเต้นเร็ว ใจสั่น



ปวดศีรษะ คลื่นไส้
อาเจียน

5



ความดันโลหิตต่ำ

6



เดินเซ ชักกระตุก
เป็นลมหมดสติ





วิธีป้องกันฮีทสโตรก



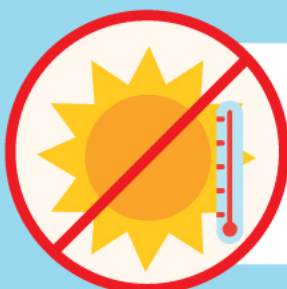
ดื่มน้ำอย่างน้อย 6-8 แก้วต่อวัน
แม้ไม่ได้รู้สึกกระหายน้ำ



สวมใส่เสื้อผ้าสีอ่อน โปร่ง
ที่ระบายความร้อนได้ดี



สำหรับผู้ที่ออกกำลังกายแนะนำ
ออกกำลังกายในที่ที่อากาศถ่ายเท
ช่วงเช้า หรือช่วงเย็น



หลีกเลี่ยงการอยู่กลางแจ้ง
เป็นเวลานาน



หลีกเลี่ยงการดื่มเครื่องดื่ม
แอลกอฮอล์ ชา กาแฟ

MFU-MCH

Inspire Within

วิถีสุข

๘๘

Self-Reflection
มองเข้าไปข้างใน
เพื่อสะท้อนตัวตนของคุณออกมา

๙๙



01 กามตัวเองด้วยคำถามปลายเปิด

เพื่อกระตุ้นให้คุณได้ทบทวนตัวเอง เช่น เรากำลังทำสิ่งที่ทำให้เรามีความสุข อยู่หรือเปล่า ? มีอะไรที่เราอยากจะทำเกี่ยวกับตัวเองบ้างไหม ? ฯลฯ สังเกตความคิดและความรู้สึกที่เกิดขึ้นจากการตอบคำถามแต่ละข้อ จากนั้นเริ่มคิดว่าทำไมจึงเป็นเช่นนั้น สร้างความอยากรู้อยากเห็นเกี่ยวกับตัวเองและเปิดใจยอมรับทุกสิ่งที่เกิดขึ้น

02 จดบันทึก

การจดบันทึกความคิด การตอบคำถาม การมองกลับไปหาคำตอบของเรา การอ่านวิธีที่เราจัดการสิ่งต่างๆ ในอดีตและประเมิน ผลลัพธ์ โดยดูว่าสิ่งใดที่เราเปลี่ยนแปลงได้ในอนาคตนั้นเป็นประโยชน์ต่อตัวเอง

03 ลองทำสมาธิ

การทำสมาธิเป็นเครื่องมือที่ทรงพลัง สำหรับการไตร่ตรองตัวเองและการเติบโต ฝึกนั่งเงียบๆ เพียง 5 นาทีและใส่ใจสิ่งที่เกิดขึ้น สังเกตว่าความคิดที่เกิดขึ้นและความคิดใดที่เกิดขึ้นบ่อย

04 ประมวลเหตุการณ์และอารมณ์ที่สำคัญ

เมื่อมีบางอย่างทำให้คุณรู้สึกดีหรือแย่เป็นพิเศษ ให้ใช้เวลาไตร่ตรองว่าเกิดอะไรขึ้น มันทำให้เรารู้สึกอย่างไร เราจะรู้สึกอย่างไร เมื่อสิ่งนั้นเกิดขึ้นอีกครั้ง เราจะทำอะไรที่แตกต่างออกไป เขียนความคิดของเรา

05 จดบันทึก

สะท้อนภาพลักษณะเชิงบวกของตัวเองออกมา แสดงความยินดีกับตัวตนที่แท้จริงของเราและวิธีที่เราใช้รักษาตัวตนของเราเอาไว้ เพื่อสร้างแรงบันดาลใจให้กับตัวเอง

ที่มา : THE INFINITE ACADEMY





MFU-MCH *Save Energy*

ชาว รพศ.มฟล.
ร่วมกันประหยัดน้ำไฟวันละนิด
ช่วยลดมลพิษต่อสิ่งแวดล้อม

I เบอร์ติดต่อหน่วยงานภายใน

ฝ่ายการแพทย์

หน่วยงาน	อีเมล	เบอร์โทรศัพท์
งานการแพทย์	-	-
งานเวชศาสตร์ฟื้นฟู	pt.mch@mfu.ac.th	053-914-127
งานพยาธิวิทยากายวิภาค	-	053-914-227
งานเภสัชกรรม	rx.mch@mfu.ac.th	053-914-107
งานรังสีวิทยา	xray.mch@mfu.ac.th	053-914-130
งานพยาธิวิทยาคลินิก	lab.mch@mfu.ac.th	053-914-114
งานธนาคารเลือด	bloodbank.mch@mfu.ac.th	053-914-214
งานนิติเวช	forensic.mch@mfu.ac.th	053-914-189
งานสนับสนุนทางการแพทย์	-	-
งานโภชนาการ	-	053-914-026

ฝ่ายศูนย์ความเป็นเลิศทางการแพทย์

หน่วยงาน	อีเมล	เบอร์โทรศัพท์
งานความเป็นเลิศทางการแพทย์	-	-
งานคลินิกพิเศษนอกเวลา	-	-

ฝ่ายปฐมภูมิและเวชกรรมสังคม

หน่วยงาน	อีเมล	เบอร์โทรศัพท์
ฝ่ายปฐมภูมิและเวชกรรมสังคม	-	053-914-120

ฝ่ายพัฒนาคุณภาพ

หน่วยงาน	อีเมล	เบอร์โทรศัพท์
งานพัฒนาคุณภาพ	qic.mch@mfu.ac.th	053-914-186
งานวางแผนและบริหารยุทธศาสตร์	planning.mch@mfu.ac.th	053-914-018

ฝ่ายการพยาบาล

หน่วยงาน	อีเมล	เบอร์โทรศัพท์
งานการพยาบาลอุบัติเหตุและฉุกเฉิน	-	053-914-138
งานการพยาบาลผู้ป่วยนอก	-	053-914-117
งานการพยาบาลผู้ป่วยหัวใจและหลอดเลือด	ccu.mch@mfu.ac.th	053-914-141
งานการพยาบาลสูติรีเวชศาสตร์	lr.mch@mfu.ac.th	053-914-144
งานการพยาบาลศัลยศาสตร์และออร์โธปิดิกส์	surortho.mch@mfu.ac.th	053-914-161
งานการพยาบาลอายุรศาสตร์	med.mch@mfu.ac.th	053-914-157
งานการพยาบาลกุมารเวชศาสตร์	opdped.mch@mfu.ac.th	053-914-163
งานการพยาบาลผ่าตัด	or.mch@mfu.ac.th	053-914-151
งานการพยาบาลวิสัญญี	anes.mch@mfu.ac.th	053-914-152
งานศูนย์ความเป็นเลิศทางการพยาบาล	-	-
งานเวชภัณฑ์ปลอดเชื้อ(CSSD)	ss.mch@mfu.ac.th	053-914-027
งานป้องกันและควบคุมการติดเชื้อ ในโรงพยาบาล	-	-

ฝ่ายสนับสนุนการบริหาร

หน่วยงาน	อีเมล	เบอร์โทรศัพท์
งานสนับสนุนการบริหาร	-	-
งานเวชระเบียนและเวชสถิติ	-	053-914-110
หน่วยประชาสัมพันธ์และการตลาด	pr.medical-center@mfu.ac.th	053-914-199 , 053-914-013

ฝ่ายบริการ

หน่วยงาน	อีเมล	เบอร์โทรศัพท์
งานสารบรรณ และอำนวยความสะดวก	saraban.mch@mfu.ac.th	053-914-235
งานทรัพยากรบุคคล	hr.mch@mfu.ac.th	053-914-038
งานการเงิน บัญชี และงบประมาณ	finance.mch@mfu.ac.th	053-914-048
งานพัสดุ	procure.mch@mfu.ac.th	053-914-024
งานอาคารสถานที่	building.mch@mfu.ac.th	053-914-011
งานเทคโนโลยีสารสนเทศ	datacenter.mch@mfu.ac.th	053-914-174

เลขานุการ

หน่วยงาน	อีเมล	เบอร์โทรศัพท์
เลขานุการการแทนผู้อำนวยการ สวศ.มฟล	-	053-914-234
เลขานุการการแทนรองผู้อำนวยการ สวศ.มฟล ฝ่ายพัฒนาคุณภาพและบริหารทางการแพทย์	-	053-914-020
เลขานุการการแทนรองผู้อำนวยการ สวศ.มฟล ฝ่ายการพยาบาล	-	053-914-230
เลขานุการการแทนรองผู้อำนวยการ สวศ.มฟล ฝ่ายการแพทย์	-	053-914-015

หน่วยงานอื่น

หน่วยงาน	อีเมล	เบอร์โทรศัพท์
สำนักงานเลขานุการศูนย์การแพทย์ มหาวิทยาลัยแม่ฟ้าหลวง	medical-center@mfu.ac.th	0-5391-4023
โรงพยาบาลศูนย์การแพทย์ มหาวิทยาลัยแม่ฟ้าหลวง	pr.medical-center@mfu.ac.th	0-5391-4000
สถาบันการแพทย์แผนไทย-จีน โรงพยาบาลมหาวิทยาลัยแม่ฟ้าหลวง	hospital@mfu.ac.th	0-5391-7563
ศูนย์บริการสุขภาพแบบครบวงจร แห่งภาคเหนือ และอนุภูมิภาค ลุ่มแม่น้ำโขง	wellness-center@mfu.ac.th	0-5391-7717
คลินิกทันตกรรม		
สำนักวิชาทันตแพทยศาสตร์		0-5391-3333
สำนักวิชาแพทยศาสตร์		0-5391-4518

Operator ☎ 053-914-000
053-914-001

แจ้งเหตุฉุกเฉิน ☎ 8888
(Emergency Code)

MFU-MCH
Save Energy





MFU-MCH

Insight

จัดทำโดยหน่วยประชาสัมพันธ์และการตลาด
โรงพยาบาลศูนย์การแพทยมหาวิทาลัยแม่ฟ้าหลวง

 0 5391 4013

 pr.medical-center@mfu.ac.th