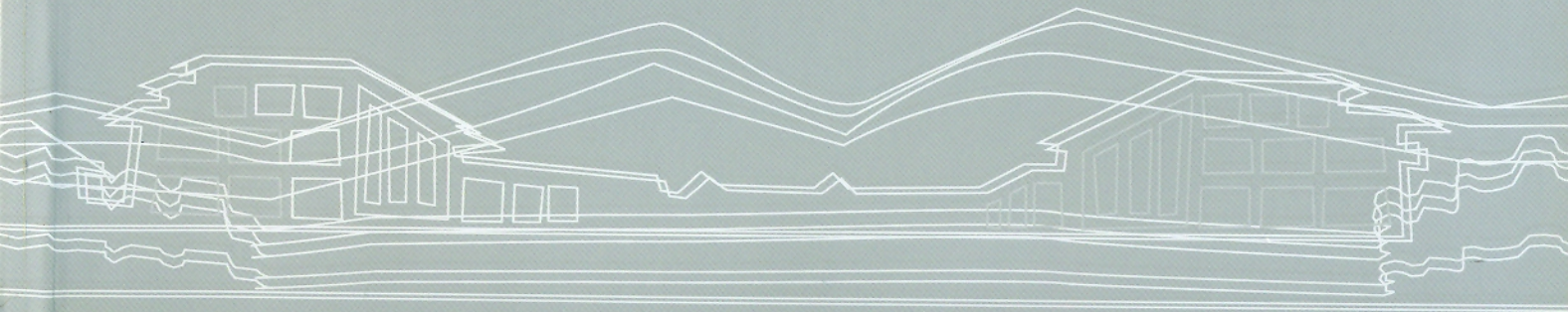




คู่มือแนะนำหลักสูตรบัณฑิตศึกษา

GRADUATE HANDBOOK



๒๘๒๓๖๓๕๐.๒

สารบัญ

มพล.

“สร้างคน สร้างความรู้ สร้างคุณภาพ สร้างคุณธรรม”

0142

สารบัญ

ความเป็นมา	06
แนะนำหลักสูตรบัณฑิตศึกษา สำนักวิชาวิทยาศาสตร์	15
แนะนำหลักสูตรบัณฑิตศึกษา สำนักวิชาอุตสาหกรรมเกษตร	37
แนะนำหลักสูตรบัณฑิตศึกษา สำนักวิชาศิลปศาสตร์	44
แนะนำหลักสูตรบัณฑิตศึกษา สำนักวิชานิติศาสตร์	58
แนะนำหลักสูตรบัณฑิตศึกษา สำนักวิชาการจัดการ	62
แนะนำหลักสูตรบัณฑิตศึกษา สำนักวิชาเวชศาสตร์ชะลอวัยและฟื้นฟูสุขภาพ	68
แนะนำหลักสูตรบัณฑิตศึกษา สำนักวิชาวิทยาศาสตร์เครื่องสำอาง	82
แนะนำหลักสูตรบัณฑิตศึกษา สำนักวิชาวิทยาศาสตร์สุขภาพ	86
แนะนำหลักสูตรบัณฑิตศึกษา สำนักวิชาเทคโนโลยีสารสนเทศ	92

ความเป็นมา มหาวิทยาลัยแม่ฟ้าหลวง

เป็นสถาบันการศึกษาระดับอุดมศึกษา ซึ่งเกิดขึ้นจากการเรียกร้องของประชาชนชาวจังหวัด เชียงรายที่ปรารถนาให้มีการจัดตั้งสถาบันการศึกษาระดับอุดมศึกษาขึ้นในจังหวัด และเพื่อเป็น อนุสรณ์สถาน แห่งความจงรักภักดีของปวงชนชาวไทยที่มีต่อสมเด็จพระศรีนครินทราบรมราชชนนี ผู้ทรงมีพระคุณอันประเสริฐต่อจังหวัดเชียงรายและประชาชนผู้ด้อยโอกาส และยังมีมุ่งหมายให้เกิด สถาบันการศึกษาในระดับอุดมศึกษาขึ้น เพื่อกระจายโอกาสด้านการศึกษาสู่ภูมิภาค ตลอดจนเพื่อ สร้างเสริมความเจริญเติบโตทางเศรษฐกิจและสังคมในเขตภาคเหนือตอนบน รวมทั้งมุ่งเน้นให้ มีสถาบันการศึกษาชั้นสูงที่จะเป็นศูนย์กลางการพัฒนาความรู้ของประเทศในกลุ่มอนุภูมิภาค ลุ่มน้ำโขง (GMS) เพื่อสืบสานพระราชปณิธานของสมเด็จพระย่าที่ว่า **“ปลูกป่า สร้างคน”**

มหาวิทยาลัยแม่ฟ้าหลวงได้รับการสถาปนาเป็นมหาวิทยาลัยของรัฐตามพระราชบัญญัติจัดตั้ง เมื่อวันที่ 25 กันยายน 2541 โดยมีสถานภาพเป็นมหาวิทยาลัยของรัฐที่มีใช้ส่วนราชการ การดำเนินการด้านต่าง ๆ ได้มีการพัฒนามาเป็นลำดับ ด้วยความมั่นคงและมีคุณภาพ จวบจนถึง วันที่ 3 กุมภาพันธ์ 2547 พระบาทสมเด็จพระเจ้าอยู่หัวฯ ได้ทรงมีพระมหากรุณาธิคุณโปรดเกล้าฯ ให้สมเด็จพระเทพรัตนราชสุดาฯ สยามบรมราชกุมารีเสด็จพระราชดำเนินแทนพระองค์ประกอบพิธี เปิดมหาวิทยาลัยแม่ฟ้าหลวง พิธีเปิดศูนย์ภาษาและวัฒนธรรมจีนสิรินธร และพระราชทาน ปริญญาบัตรแก่ผู้สำเร็จการศึกษาประจำปีการศึกษา 2545 ยังความปลื้มปิติสำนึกในพระมหา กรุณาธิคุณเป็นล้นพ้น



ทำเลที่ตั้ง

มหาวิทยาลัยแม่ฟ้าหลวง ตั้งอยู่บริเวณเชิงดอยแม่่ม ถนนพหลโยธิน อำเภอเมือง จังหวัดเชียงราย บนพื้นที่ประมาณ 5,000 ไร่ ห่างจากตัวเมืองเชียงรายประมาณ 17 กิโลเมตร

ด้วยกรอบแนวความคิดเบื้องต้นในการออกแบบว่าจะสร้างมหาวิทยาลัยแห่งนี้ เป็นมหาวิทยาลัยในสวน (*University in the Park*) อาคารทั้งหมดจึงกลมกลืนกับสภาพแวดล้อมเขียวชอุ่ม โดดเด่นเชิงเขา และมีบรรยากาศเอื้ออำนวยต่อการเรียนเป็นอย่างยิ่ง จนได้รับการยอมรับว่าเป็นมหาวิทยาลัยที่มีความสวยงามที่สุดแห่งหนึ่งในประเทศ

ปณิธาน

มหาวิทยาลัยแม่ฟ้าหลวงจะเป็นแหล่งสืบสานพระราชปณิธานของสมเด็จพระศรีนครินทราบรมราชชนนีที่จะ *"สร้างคน สร้างความรู้ สร้างคุณภาพ สร้างคุณธรรม"* อนุรักษ์และฟื้นฟูธรรมชาติและสิ่งแวดล้อมพัฒนาคุณภาพชีวิตผู้ด้อยโอกาสด้วยการให้การศึกษาระดับสูงเพื่อพัฒนารัพยากรบุคคลที่มีคุณภาพแสวงหาองค์ความรู้ใหม่เพื่อพัฒนาบ้านเมืองและดำรงไว้ซึ่งประเพณีและศิลปวัฒนธรรมที่สั่งงามของชาติพันธุ์ต่างๆ ในภาคเหนือและภูมิภาคลุ่มแม่น้ำโขงตอนบน

"มหาวิทยาลัยแห่งโอกาสที่ผู้เรียนจะต้องได้เรียน ไม่มีนักศึกษาคนใดออกจากมหาวิทยาลัยแห่งนี้ด้วยความยากจน"

วิสัยทัศน์

มหาวิทยาลัยแม่ฟ้าหลวง จะเป็นมหาวิทยาลัยขนาดกลางที่มีคุณภาพและมาตรฐานการศึกษาในระดับสากล มีความเป็นเลิศในศิลปะและวิทยาการสาขาต่างๆ เพื่อเป็นแหล่งผลิตและพัฒนาทรัพยากรมนุษย์ที่มีคุณภาพของประเทศ และอนุภูมิภาคลุ่มแม่น้ำโขง รวมทั้งเป็นแหล่งสร้างสมและพัฒนาองค์ความรู้ในด้านต่างๆ ควบคู่กันไปกับการนำองค์ความรู้ในมหาวิทยาลัยออกไปสู่การประยุกต์ใช้ในสังคมและภาคอุตสาหกรรมของประเทศในขณะเดียวกันก็มุ่งเน้นการศึกษาและพัฒนาศิลปวัฒนธรรมของชาติ

ภารกิจ

มหาวิทยาลัยแม่ฟ้าหลวงเป็นสถาบันอุดมศึกษาในกำกับของรัฐ ตามพระราชบัญญัติ มหาวิทยาลัยแม่ฟ้าหลวง พุทธศักราช 2541 มีฐานะเป็นนิติบุคคลที่มีพันธกิจหลักที่สำคัญของความเป็นสถาบันอุดมศึกษา 4 ประการ คือ

1. การผลิตบัณฑิต
2. การวิจัย
3. การบริการวิชาการแก่สังคม
4. การทำนุบำรุงศิลปวัฒนธรรมและอนุรักษ์สิ่งแวดล้อม

สัญลักษณ์ประจำมหาวิทยาลัย

พระบาทสมเด็จพระเจ้าอยู่หัวฯ ได้ทรงมีพระมหากรุณาธิคุณมีพระบรมราชานุญาตให้อัญเชิญพระนามาภิไธย ส.ว. ประกอบเป็นตราสัญลักษณ์ของมหาวิทยาลัยแม่ฟ้าหลวง เพื่อเป็นการเฉลิมพระเกียรติสมเด็จพระศรีนครินทราบรมราชชนนีและเป็นสิริมงคลแก่มหาวิทยาลัย โดยตราสัญลักษณ์ดังกล่าวมีเลข ๘ และเลข ๙ ประกอบอยู่ด้วย โดยมีความหมายถึง ทรงเป็นพระราชชนนีของพระมหากษัตริย์ 2 พระองค์ คือรัชกาลที่ 8 และรัชกาลที่ 9 และได้ อัญเชิญฉัตร 7 ชั้นมาเป็นเครื่องหมายประกอบพระเกียรติยศของสมเด็จพระศรีนครินทราบรมราชชนนี มีดอกกลีบดอกลำดวนและใบไม้ประดับอันแสดงถึงความมุ่งมั่นของมหาวิทยาลัยที่สนองพระราชปณิธาน ปกป้องและพัฒนาคุณภาพชีวิตของประชาชนโดยไม่หยุดยั้ง

สีประจำมหาวิทยาลัย

สีแดง

หมายถึง องค์สมเด็จพระศรีนครินทราบรมราชชนนี

สีทอง

หมายถึง ความเจริญรุ่งเรืองของมหาวิทยาลัยอย่างไม่มีขอบเขต



ดอกไม้ประจำมหาวิทยาลัย

ดอกไม้ประจำมหาวิทยาลัย คือ **ดอกหอมเนว (ลำตวน)**

ชื่อวิทยาศาสตร์ : *Melodorum fruticosum* Lour

ลายตุ่งประจำมหาวิทยาลัยแม่ฟ้าหลวง

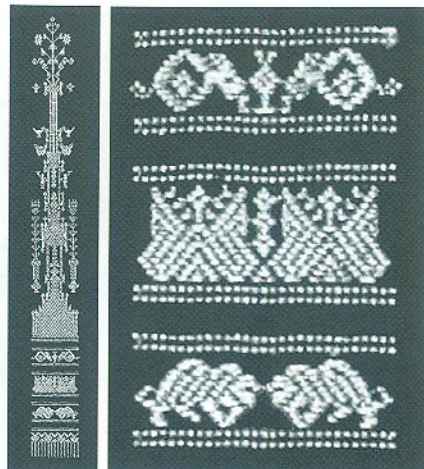
มหาวิทยาลัยแม่ฟ้าหลวงได้นำแถบประดับดอยตุ่ง อันเป็นเครื่องหมายแห่งชัยชนะ และความเป็นสิริมงคลอันสูงยิ่งมาประดับไว้ที่แถบครุยวิทยฐานะของมหาวิทยาลัย ในแถบตุ่งประกอบด้วย

ลายปราสาท หมายถึง สวรรค์ชั้นดาวดึงส์

ลายทนต์ หมายถึง ปีประสูติของสมเด็จพระศรีนครินทราบรมราชชนนี
ซึ่งตรงกับปี พ.ศ. 2443

ลายพญาบาท หมายถึง สัตว์ที่ปรากฏในศิลปวัฒนธรรมล้านนาอย่างต่อเนื่อง
ซึ่งตามตำนานกล่าวถึงว่าเป็นสัตว์ที่พิทักษ์พระพุทธศาสนา

ลายเสือ หมายถึง ปีก่อตั้งมหาวิทยาลัย ซึ่งตรงกับปี พ.ศ.2541



MAE FAH LUANG UNIVERSITY

www.mfu.ac.th