


**รายงานผลการประเมินคุณภาพการศึกษาภายใน  
สำนักงานให้คำปรึกษาและช่วยเหลือนักศึกษา  
มหาวิทยาลัยแม่ฟ้าหลวง ประจำปีการศึกษา 2556**


มหาวิทยาลัยแม่ฟ้าหลวง ได้มีคำสั่งแต่งตั้งคณะกรรมการประเมินคุณภาพการศึกษาภายในระดับศูนย์/หน่วยงานสนับสนุน (สำนักงานให้คำปรึกษาและช่วยเหลือนักศึกษา) ประจำปีการศึกษา 2556 ตามคำสั่งที่ 0769 /2557 ลงวันที่ 17 มิถุนายน 2557 มีรายนามคณะกรรมการ ดังนี้

- |                         |             |           |
|-------------------------|-------------|-----------|
| 1. รองศาสตราจารย์กัลณกา | สาธิตธาดา   | ประธาน    |
| 2. อาจารย์ ดร.พันธ์ลิริ | สุทธิลักษณ์ | กรรมการ   |
| 3. อาจารย์ ดร.สุนิตา    | แจ่มยวง     | กรรมการ   |
| 4. นางศิริขวัญ          | ปัญญาสมิต   | เลขานุการ |

อำนาจหน้าที่ของคณะกรรมการชุดดังกล่าว คือ การตรวจสอบ และประเมินคุณภาพการศึกษาภายในของสำนักงานให้คำปรึกษาและช่วยเหลือนักศึกษา ตามมาตรฐานและตัวบ่งชี้ของสำนักงานคณะกรรมการการอุดมศึกษา และให้ข้อคิดเห็น ข้อเสนอแนะสำหรับหน่วยงาน เพื่อใช้เป็นแนวทางในการพัฒนา และปรับปรุงระบบและกลไกการควบคุมคุณภาพตามมาตรฐาน และตัวบ่งชี้คุณภาพการศึกษาที่มหาวิทยาลัยกำหนด และเสนอรายงานผลการประเมินคุณภาพการศึกษาต่อหัวหน้าสำนักงานให้คำปรึกษาและช่วยเหลือนักศึกษา และมหาวิทยาลัยแม่ฟ้าหลวงต่อไป

  
..... ประธาน  
(รองศาสตราจารย์กัลณกา สาธิตธาดา)

  
..... กรรมการ  
(อาจารย์ ดร.พันธ์ลิริ สุทธิลักษณ์)

  
..... กรรมการ  
(อาจารย์ ดร.สุนิตา แจ่มยวง)

  
..... เลขานุการ  
(นางศิริขวัญ ปัญญาสมิต)

ส่วนที่ 1

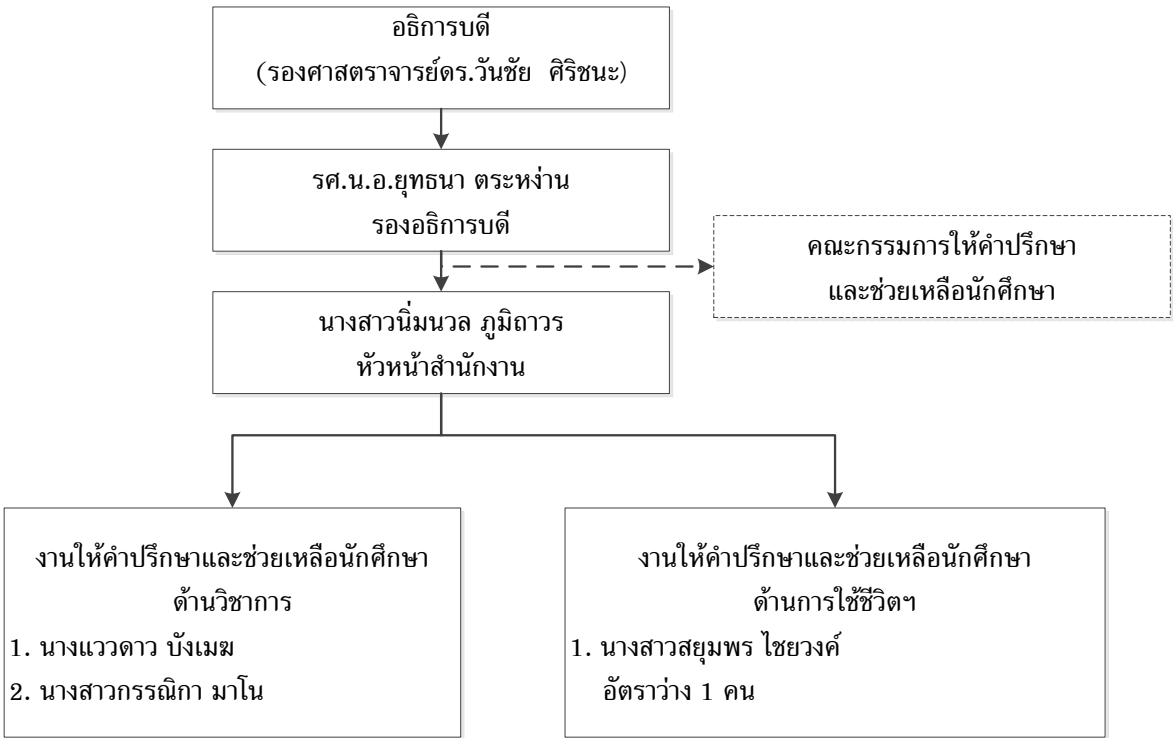
ข้อมูลพื้นฐานของหน่วยงาน

\*\*\*\*\*

1. ภาระหน้าที่ของหน่วยงาน

- 1. วางแผนการให้คำปรึกษาและช่วยเหลือศึกษาด้านวิชาการและการใช้ชีวิตในมหาวิทยาลัย
- 2. ติดตามและประเมินผลการให้คำปรึกษาและช่วยเหลือนักศึกษา
- 3. ให้คำปรึกษาและช่วยเหลือศึกษาด้านวิชาการและการใช้ชีวิตในมหาวิทยาลัย
- 4. จัดกิจกรรมส่งเสริมสนับสนุนเพื่อพัฒนาด้านวิชาการและการใช้ชีวิตในมหาวิทยาลัยให้กับนักศึกษา
- 5. ประสานกับหน่วยงานที่เกี่ยวข้องในการให้ความช่วยเหลือนักศึกษา เช่น สำนักวิชา ส่วนทะเบียน และประมวลผล ส่วนพัฒนานักศึกษา หน่วยสร้างเสริมสุขภาพ (สำนักวิชาพยาบาลศาสตร์) ฯลฯ

2. โครงสร้างการบริหารงานและผังการบังคับบัญชา



## ส่วนที่ 2

### รายงานผลการประเมินคุณภาพการศึกษาภายใน ประจำปีการศึกษา 2556

#### สำนักงานให้คำปรึกษาและช่วยเหลือนักศึกษา

วันศุกร์ที่ 26 มิถุนายน 2557

\*\*\*\*\*

สำนักงานให้คำปรึกษาและช่วยเหลือนักศึกษา ได้ดำเนินการตามระบบการประกันคุณภาพ การศึกษาของมหาวิทยาลัยอย่างต่อเนื่อง และได้รับการประเมินคุณภาพการศึกษาภายใน ประจำปี การศึกษา 2556 โดยใช้องค์ประกอบ และตัวบ่งชี้การประเมินคุณภาพของสำนักงานคณะกรรมการการ อุดมศึกษา (สกอ.) ใน 4 องค์ประกอบ 5 ตัวบ่งชี้ โดยได้มีการแต่งตั้งคณะกรรมการประเมินคุณภาพ การศึกษาภายใน จำนวน 4 คน ดังรายนามต่อไปนี้

- |                         |             |           |
|-------------------------|-------------|-----------|
| 1. รองศาสตราจารย์กัลณกา | สาธิตธาดา   | ประธาน    |
| 2. อาจารย์ ดร.พันธ์สิริ | สุทธิลักษณ์ | กรรมการ   |
| 3. อาจารย์ ดร.สุนิตา    | แจ่มยวง     | กรรมการ   |
| 4. นางศิริขวัญ          | ปัญญาสมคิด  | เลขานุการ |

โดยการประเมินครั้งนี้มีวัตถุประสงค์สำคัญ คือ เพื่อทราบระดับคุณภาพของหน่วยงาน และให้ ข้อเสนอแนะเพื่อพัฒนาคุณภาพการศึกษา โดยมีกระบวนการประเมินคุณภาพการศึกษาภายใน ดังนี้ คณะกรรมการพบหัวหน้าหน่วยงาน เพื่อแนะนำคณะกรรมการและชี้แจงวัตถุประสงค์ของการประเมิน รับฟังการบรรยายสรุปจากหัวหน้าหน่วยงาน หลังจากฟังรายงานสรุปผลการดำเนินงานของหน่วยงาน ศึกษารายงานการประเมินตนเอง (SAR) ที่หน่วยงานจัดทำขึ้น และนำข้อมูลมาอภิปรายร่วมกัน เพื่อวิเคราะห์ สรุปผลการตรวจเยี่ยม และจัดทำข้อเสนอแนะ รวมถึงจัดทำรายงานสรุปผลการประเมิน คุณภาพการศึกษาภายใน ของสำนักงานให้คำปรึกษาและช่วยเหลือนักศึกษา ประจำปีการศึกษา 2556 ต่อไป

### แนวทางการประเมิน

ใช้การประเมินตัวบ่งชี้ในแต่ละมาตรฐานข้อกำหนดของสำนักงานคณะกรรมการอุดมศึกษา (สกอ.) ใน 4 องค์ประกอบ 5 ตัวบ่งชี้ ดังนี้

องค์ประกอบที่ 1 ปรัชญา ปณิธาน วัตถุประสงค์ และแผนการดำเนินงาน(ตัวบ่งชี้ 1.1)

องค์ประกอบที่ 3 กิจกรรมการพัฒนานิสิตนักศึกษา (ตัวบ่งชี้ 3.1)

องค์ประกอบที่ 7 การบริหารและการจัดการ (ตัวบ่งชี้ 7.2 และตัวบ่งชี้ 7.4)

องค์ประกอบที่ 9 ระบบและกลไกการประกันคุณภาพ (ตัวบ่งชี้ 9.1)

เกณฑ์การประเมินตัวบ่งชี้ กำหนดเป็น 5 ระดับ ในแต่ละตัวบ่งชี้ โดยมีความหมายดังนี้

คะแนน 0.00 – 1.50 หมายถึง การดำเนินงานต้องปรับปรุงโดยเร่งด่วน

คะแนน 1.51 – 2.50 หมายถึง การดำเนินงานต้องปรับปรุง

คะแนน 2.51 – 3.50 หมายถึง การดำเนินงานระดับพอใช้

คะแนน 3.51 – 4.50 หมายถึง การดำเนินงานระดับดี

คะแนน 4.51 – 5.00 หมายถึง การดำเนินงานระดับดีมาก

สำนักงานให้คำปรึกษาและช่วยเหลือนักศึกษา  
รายงานผลการประเมินคุณภาพการศึกษาภายใน ประจำปีการศึกษา 2556

4

สรุปผลการประเมินตามองค์ประกอบคุณภาพ

ตัวบ่งชี้คุณภาพ	เป้าหมาย	ผลการประเมินตนเอง	ผลการประเมินโดยกรรมการ	บรรลุเป้าหมาย	คะแนนประเมิน		หมายเหตุ	
					ประเมินตนเอง	ประเมินโดยกรรมการ		
ตัวบ่งชี้ที่ 1.1	8 ข้อ	8 ข้อ (1,2,3,4,5,6,7,8)	8 ข้อ (1,2,3,4,5,6,7,8)	✓	5.00	5.00		
ตัวบ่งชี้ที่ 3.1	3 ข้อ	6 ข้อ (1,2,3,4,6,7)	7 ข้อ (1,2,3,4,5,6,7)	✓	5.00	5.00	ข้อ 5 (N/A)	
ตัวบ่งชี้ที่ 7.2	3 ข้อ	5 ข้อ (1,2,3,4,5)	4 ข้อ (1,2,3,4)	✓	4.00	4.00		
ตัวบ่งชี้ที่ 7.4	6 ข้อ	6 ข้อ (1,2,3,4,5,6)	6 ข้อ (1,2,3,4,5,6)	✓	5.00	5.00		
ตัวบ่งชี้ที่ 9.1	5 ข้อ	8 ข้อ (1,2,3,4,5,6,7,8)	7 ข้อ (1,2,3,4,6,7,8)	✓	4.00	4.00		
<b>ค่าเฉลี่ยรวม</b>						<b>4.60</b>	<b>4.60</b>	
<b>ผลกระทประเมิน</b>						<b>ระดับดีมาก</b>	<b>ระดับดีมาก</b>	

### ส่วนที่ 3

ข้อเสนอแนะเพิ่มเติมการประเมินคุณภาพการศึกษาภายใน

ประจำปีการศึกษา 2556

สำนักงานให้คำปรึกษาและช่วยเหลือนักศึกษา

\*\*\*\*\*

#### องค์ประกอบที่ 7 การบริหารและการจัดการ

##### จุดแข็ง

1. หน่วยงานมีขนาดเล็ก ทำให้การสื่อสารภายในองค์กรทั่วถึงและมีประสิทธิภาพ
2. มีการจัดกิจกรรม Morning Talk อยู่เป็นประจำ ทำให้ข้อมูลข่าวสารรับรู้กันอย่างทั่วถึง และทันต่อสถานการณ์

##### แนวทางเสริมจุดแข็ง

ควรนำความรู้ที่ได้จากการจัดการความรู้ที่เป็นแนวปฏิบัติที่ดีมาปรับใช้กับการทำงานจริง  
เพิ่มการติดตามการนำไปใช้ประโยชน์

##### จุดที่ควรพัฒนา

การเขียนผลการดำเนินงานของแต่ละตัวบ่งชี้

##### ข้อเสนอแนะในการปรับปรุง

เขียนอธิบายสรุปตามการดำเนินงานจริง โดยควรยกตัวอย่างประกอบจะทำให้มองเห็นภาพ  
การดำเนินงานชัดเจนขึ้น

ประมวลภาพการประเมินคุณภาพการศึกษาภายใน  
ประจำปีการศึกษา 2556  
สำนักงานให้คำปรึกษาและช่วยเหลือนักศึกษา

\*\*\*\*\*

