

MATICHON INFORMATION CENTER		Subject Heading :	
Source :	สยามรัฐ		
Date :	11 ก.ย. 2548	Page :	8
		No	48473036

สมเด็จพระศรีนครินทราบรมราชชนนีแบบฉบับแม่ที่ดีของลูก

‘การที่จะมีลูกที่ดีได้แม่ต้องเป็นแบบอย่างที่ดีของลูก’

คว่า มนุษย์ กับ คน มีความแตกต่างกัน คือความเป็นคนนั้น เป็นพระเกิดมาจากท้องแม่ก็เรียกว่าเป็นคนแล้ว ร้องได้นี้ก็เป็นคนแล้ว ความเป็นมนุษย์นั้น เมื่อเติบโตขึ้นมาเรื่อยๆ ต้องมีคุณธรรมเข้าไปประดับประดาจิตใจ จึงจะได้เกิดอีกทีหนึ่ง เรียกว่า เกิดเป็นมนุษย์

ชีวิตคนเราเกิดมาลืมหูลืมตาโลกสิ่งแรกที่ทุกคนรับรู้พบเห็น คือ แม่ผู้ให้กำเนิด เช่นเดียวกันแม่จะรู้สึกชื่นชมยินดีที่มีลูกเป็นสมาชิกใหม่ในครอบครัวที่เพิ่มขึ้นอีก 1 ชีวิต ผู้เขียนขอหยิบยกความหมายของคำว่า แม่ เรียบเรียงไว้ดังนี้

คำว่า แม่ ความหมายในพจนานุกรมหมายถึง **หญิงผู้ให้กำเนิดหรือเลี้ยงดูลูก คำที่ลูกเรียกหญิงผู้ให้กำเนิดหรือเลี้ยงดูตน** แม่ เป็นเสียงและความหมายที่ซึ่งใจเปี่ยมไปด้วยเมตตา คุณ กรุณาคุณ และความรักอยู่ในคำนี้บริบูรณ์ เด็กน้อยที่เหลียวหาแม่ไม่เห็นก็ส่งเสียงตะโกนเรียก แม่...แม่...

อ ท่านพุทธทาสภิกขุ ได้ให้ความหมายของแม่ว่า เป็นผู้ให้กำเนิดบุตร ผู้ให้ชีวิตเลือดเนื้อแก่บุตร ผู้ให้จิตวิญญาณแก่บุตร ผู้สร้างวิญญาณแก่บุตร มีจิตห่วงใยไปกับบุตร รักห่วงใยในบุตร ปราบปรามให้บุตรเป็นคนดีและเป็นผู้สร้างโลก

แม่ เป็น **คำที่ไพเราะที่สุด ยิ่งใหญ่ที่สุด และศักดิ์สิทธิ์ที่สุด** แม่คือ ผู้ยังบุตรให้เจริญยิ่งขึ้นไป ผู้มีความรักความสงสารในบุตร ผู้มีความเสมอภาคในบุตร ผู้แบ่งเบาภาระของพ่อ ผู้สวมวิญญาณให้แก่บุตร ผู้ปลูกฝังความรักและคุณธรรมก่อนคนอื่น **ผู้ให้ดีเสมอ**

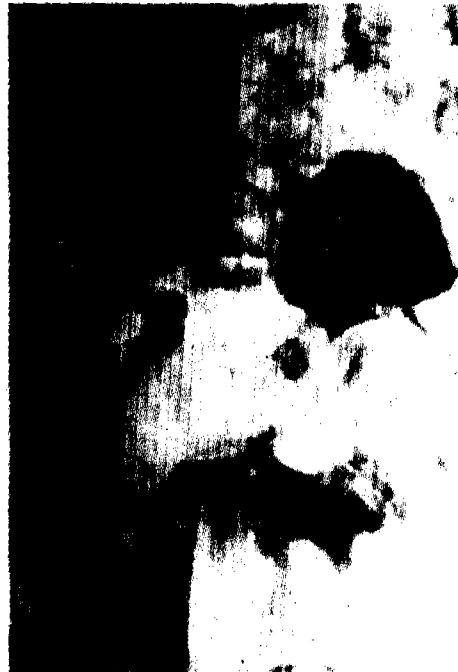
จากความหมายดังกล่าวข้างต้นเราจึงเปรียบแม่ประดุจพรหมของบุตร เพราะแม่มีความรู้สึกต่อบุตรด้วยคุณธรรม พรหมวิหาร 4 คือ **เมตตา กรุณา มุทิตา และอุเบกขา** แม่เป็นผู้ให้กำเนิด เป็นคุ้มครองรักษา เป็นผู้เลี้ยงดูเป็นต้นแบบในการกระทำสิ่งที่ดีงาม หรือในอีกความหมายคำว่า **แม่ที่แท้ คือ พระธรรม** แม่ที่แท้จริงของเราก็คือ ธรรมะอันเป็นหลักคำสอนของ

พระพุทธเจ้า เรียกว่า พระธรรมนั้นแหละเป็นแม่ที่แท้จริงของเราที่เราควรเคารพบูชาสักการะแล้วเอามาไว้ในชีวิตจิตใจของเรา

คำว่า แม่ เป็นคำที่มีความหมายยิ่งใหญ่สำหรับชีวิตมนุษย์ เพราะแม่นอกจากจะเป็นจุดเริ่มของชีวิตแล้ว แม่ยังเป็นจุดเริ่มต้นของการเรียนรู้และคุณธรรมจำเป็นสำหรับชีวิตอีกประการ เพราะฉะนั้น แม่จึงได้ชื่อว่า เป็นผู้ให้กำเนิดทั้งร่างกายและจิตใจ

สมเด็จพระศรีนครินทราบรมราชชนนี ทรงเป็นแม่ตัวอย่างที่ต้องรับพระราชภาระอภิบาลพระราชโอรสพระราชธิดาค่อนข้างน้อยๆ มาโดยลำพังพระองค์ถึง 3 พระองค์ และนับว่าเป็นพระราชภาระที่หนักกว่าภาระของแม่ใดๆ ก็เพราะว่าพระราชโอรสพระราชธิดาที่ทรงอภิบาลรับผิดชอบนั้นเป็นพระประมุขของประเทศถึง 2 พระองค์ เพราะฉะนั้นการ

ยากที่จะหาผู้ใดเสมอเหมือน ทรงสร้างสรรค์ผลงานทางศิลปะ เช่น ผ้าปัก บั้น งานประดิษฐ์จากดอกไม้แห้ง ฯลฯ ทรงพากเพียรและไม่เรียนรู้ การได้ทรงพระอักษรเป็นการพักผ่อนพระอิริยาบถที่ทรงโปรดมากที่สุด ทรงมีรสนิยมทางหนังสือมาตั้งแต่ประเภทปรัชญา ลงมาจนถึงเรื่องตลกขบขัน และเรื่องสืบสวน ทรงสนพระราชหฤทัยทางประวัติศาสตร์ และภาษาสันสกฤต ทรงพระราชนิพนธ์รวบรวมพจนานุกรมภาษาบาลีเป็นไทย ทรงศึกษาภาษาฝรั่งเศส และภาษาสันสกฤต ทรงใช้ภาษาบาลีเป็นส่วนหนึ่งของการศึกษาพุทธศาสนาอย่างลึกซึ้ง จะเห็นได้จากพระบาทสมเด็จพระเจ้าอยู่หัวภูมิพลอดุลยเดช ทรงให้การสนับสนุนเกี่ยวกับภาษา และหนังสือ เช่น เรื่องสารานุกรมไทยสำหรับเยาวชน เวลาพระบาทสมเด็จพระเจ้าอยู่หัวเสด็จแปรพระราชฐานต่างจังหวัด ทรงจัดพจนานุกรมทั้ง



อภิบาลรักษาและการถวายการอบรมสั่งสอนจึงมีความยากและมีความสำคัญยิ่งยวด

พระราชจริยาวัตรที่เป็นต้นแบบของการดำเนินพระราชกรณียกิจของพระราชโอรสและพระราชธิดาทรงได้จากสมเด็จพระศรีนครินทราบรมราชชนนีทั้งสิ้น ทรงเป็นต้นแบบของผู้ที่สร้างสรรค์พากเพียรและไม่เรียนฝั่รู้อย่าง

ไทย อังกฤษ ฝรั่งเศส และบาลี สันสกฤต ไปด้วยพระองค์เองทุกครั้ง

ในเรื่องของกีฬา สมเด็จพระศรีนครินทราบรมราชชนนี ทรงสนพระราชหฤทัยเล่นกีฬาต่างๆ เช่น สก๊ิก เปตอง ทรงม้า ฯลฯ ซึ่งถ่ายทอดไปยังพระบาทสมเด็จพระเจ้าอยู่หัวที่ทรงโปรดกีฬาแข่งเรือใบเช่นเดียวกับทรงรักการ

ถ่ายภาพ และถ่ายภาพยนตร์ พระราชอัยยาศัย ทรงโปรดการถ่ายภาพ และการถ่ายภาพยนตร์ นี้ได้สืบทอดมายังพระบาทสมเด็จพระเจ้าอยู่หัว ทั้งสองพระองค์ ซึ่งมักจะมิกล้องถ่ายภาพคล่อง พระศออยู่เสมอ และได้กลายเป็นอุปกรณ์ สำคัญที่เกื้อกูลต่อการทรงปฏิบัติพระราชกรณียกิจต่างๆ นอกจากนี้สมเด็จพระศรีนครินทราบรมราชชนนีทรงใช้เวลาว่างให้เป็น ประโยชน์เสมอ ทรงศึกษาฝึกฝนและค้นคว้า อยู่เป็นนิจ ทรงจัดให้มีกิจกรรมที่ส่งเสริม ความรู้ เช่น ทรงพระกรุณาโปรดเกล้าฯ ให้ พระยาอนุศาสตราจิตรกรทำแผ่นที่ jigsaw บรรจุลงในกล่อง ที่ฝาทั้งสองมีรูปแผนที่แบบ เพื่อให้พระราชโอรสพระราชธิดาทั้ง 3 พระองค์ ทรงเล่นเป็นเกมสนุก เป็นการทรงสอนให้ รู้จักประเทศไทย และรู้จักดูแผนที่ไปพร้อม กัน ในส่วนพระองค์นั้นก็ทรงสนพระราชหฤทัย



ในเรื่องแผนที่ และทรงสามารถใช้แผนที่ ประกอบการปฏิบัติพระราชกรณียกิจตลอดเวลา ในเวลาเสด็จพระราชดำเนินตามหัวเมือง ต่างๆ ได้เป็นอย่างดี ไม่ว่าจะเสด็จพระราช ดำเนินทางบกหรือทางน้ำ กล่าวได้ว่า สมเด็จพระศรีนครินทราบรมราชชนนีทรงเป็นผู้ เชี่ยวชาญในการใช้แผนที่พระองค์หนึ่ง ทรง



เป็นต้นแบบของผู้ที่สร้างสรรค์พากเพียร และใฝ่เรียนใฝ่รู้ โดยพระบาทสมเด็จพระเจ้าอยู่หัวภูมิพลอดุลยเดช ทรงเจริญรอย ตามพระยุคลบาทอย่างดี ดังที่ประชาชนชาวไทยจะเห็นภาพของพระองค์ ไม่ว่าจะเสด็จฯ แห่งใดของประเทศไทย จะทรงถือแผนที่ ไปด้วย

ทีทสาวมาข้างต้นเป็นเพียงตัวอย่างส่วน หนึ่งของพระราชจริยวัตรการเป็นแบบฉบับแม่ ที่ดีของสมเด็จพระศรีนครินทราบรมราชชนนี

ซึ่งพสกนิกรชาวไทยควรยึดถือเป็นแบบอย่าง ในการปฏิบัติตัวเป็นแม่ที่ดีของลูก ดังความ หมายของคำว่าแม่ ที่ท่านพุทธทาสภิกขุแสดง ธรรมเทศนาว่า แม่ที่เป็นธรรมะ จะเป็นตัวอย่าง เป็นต้นแบบที่ดีของลูก ดังนั้น ลูกจึงควรที่จะ เคารพบูชาของแม่ และแม่ของปวงชนชาวไทย สืบไป

■ กฤษณา พันธุมวาณิช
สำนักงานคณะกรรมการวัฒนธรรมแห่งชาติ
กระทรวงวัฒนธรรม