

ภาษาและวัฒนธรรมจีนสิรินธร วิทยาลัยแม่ฟ้าหลวง จังหวัดเชียงราย

มาภิไธยในสมเด็จพระเทพรัตนราชสุดาฯ สยามบรมราชกุมารี คำว่า สิรินธร อ่านออก
ภาษาจีนว่า ซื่อ หลิน ธง โดยคำว่า “ซื่อ” แปลว่าบทกวี “หลิน” แปลว่าหยก
ชาวยุค ดังนั้น ซื่อหลินธง (สิรินธร) แปลว่า ผู้เชี่ยวชาญเรื่องหยกและบทกวี คำแปล
แต่ไพเราะเหมาะสม พระองค์ทรงฝึกฝนภาษาและวัฒนธรรมจีนอย่างหนัก จนได้
งานวิทยาวาว่าพระองค์เป็นผู้รู้ผู้เชี่ยวชาญพระ

อาคารสถานที่

ศูนย์ภาษาและวัฒนธรรมจีนสิรินธร มีพื้นที่รวม
ทั้งสิ้น 3,600 ตารางเมตร มีพื้นที่



จพระราชดำเนินเยือนประเทศสาธารณรัฐ
ทั้งสิ้น 16 ครั้ง นับว่าเป็นการเสด็จเยือนต่าง
คำค่าที่สูงสุด เมื่อเทียบกับจำนวนครั้งที่เยือนประ
ภาษาจีนที่มหาวิทยาลัยปักกิ่งเป็นระยะเวลาหนึ่ง
ษาแล้ว มหาวิทยาลัยปักกิ่งได้มอบปริญญาคุณ
แต่พระองค์ท่าน การเสด็จพระราชดำเนินเยือน
ชนจีนในแต่ละครั้ง พระองค์ท่านทรงพบกับผู้นำ
ยสมัยด้วยกัน เดินทางเพื่อการศึกษาเส้นทาง
นธรรม ธรรมชาติวิทยา โบราณคดี นิเวศวิทยา



ใช้สอย ประมาณ 1,100 ตารางเมตร รูปแบบการก่อสร้างเป็น
สถาปัตยกรรมแบบจีน มีกำแพงล้อมรอบ ภายในกำแพงมีการก่อสร้าง
อาคารหลัก ประกอบด้วยห้องเรียน 4 ห้อง ห้องปฏิบัติการทางภาษา
1 ห้อง ห้องทำงาน 3 ห้อง ห้องสมุด 1 ห้อง ห้องเอนกประสงค์ 1 ห้อง
ตกแต่งด้วยสวนจีนแบบซูโจว และเพื่อความเป็นเอกลักษณ์ของ
จีนอย่างแท้จริง จึงใช้กลุ่มอาคารสถาปัตยกรรมจีนในการออกแบบ
รวมทั้งวัสดุที่ใช้ในการก่อสร้างและงานเชิงศิลปะจีนก็ได้นำมา
ประเทศสาธารณรัฐประชาชนจีนทั้งสิ้น

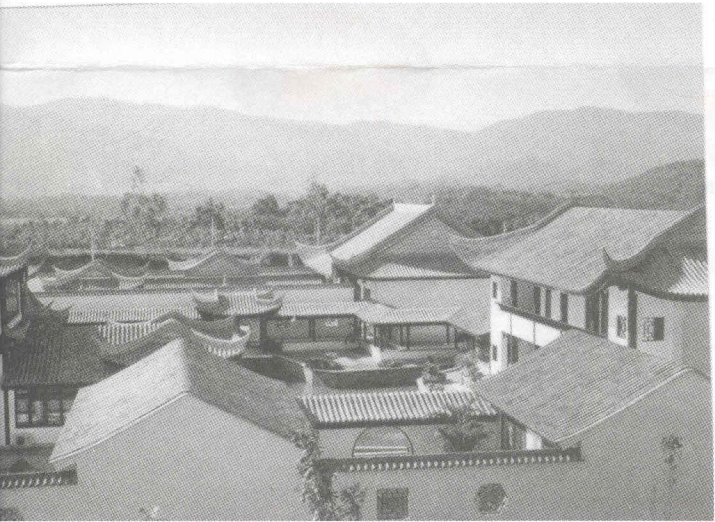
ภารกิจหลัก ศูนย์ภาษาและวัฒนธรรมจีนสิรินธรมีภารกิจ

ตรี ศิลปะ ภาษา วรรณกรรม ความสัมพันธ์ระหว่างประเทศ และอุตสาหกรรม
ลไทยและรัฐบาลสาธารณรัฐประชาชนจีน มีมติร่วมกันที่จะสร้างสถาบันที่เกี่ยวข้องกับ
รมจีนในประเทศไทย โดยเป็นการช่วยเหลือจากสาธารณรัฐประชาชนจีน จะส่ง
วชาญมาช่วยพัฒนาหลักสูตรต่าง ๆ ด้วย โดยการสร้างศูนย์ภาษาและวัฒนธรรมจีน
ร้างที่มหาวิทยาลัยแม่ฟ้าหลวง จังหวัดเชียงราย โดยการสร้างนี้ เพื่อเฉลิมฉลองเนื่อง
ยวันพระราชสมภพสมเด็จพระศรีนครินทราบรมราชชนนี ครบรอบ 100 ปี ทาง

- หลักดังนี้
1. เป็นศูนย์กลางการเรียนภาษาและวัฒนธรรมจีน ในประเทศไทยและกลุ่มประเทศในอนุภูมิภาค
โขง
 2. สอนและอบรมภาษาจีนตั้งแต่ระดับต้นจนถึงปริญญาตรี
 3. ศึกษาวิจัยด้านภาษาและวัฒนธรรมจีน ตลอดจนความสัมพันธ์ระหว่างประเทศไทยกับสาขา
ประชาชนจีน
 4. เป็นศูนย์กลางเชื่อมโยงความสัมพันธ์ระหว่างประชาชนของประเทศไทยและสาธารณรัฐประชาชนจีน

โครงการศูนย์ภาษาและวัฒนธรรมจีนสิรินธรมีแผนการจัดการเรียนการสอนในช่วงปี 2545

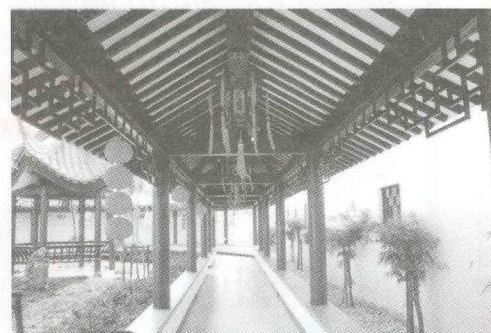
- 2547
1. หลักสูตรการอบรมภาษาจีนเบื้องต้นสำหรับบุคคลทั่วไป เปิดสอน ปีละ 2 ครั้ง เป็นประจำ
 2. หลักสูตรการเรียนภาษาจีนหลังปริญญา เปิดสอนมกราคม - ธันวาคม 2547
 3. หลักสูตรเตรียมความพร้อมก่อนเข้ามหาวิทยาลัย เปิดสอน พฤศจิกายน 2546 - มิถุนายน 2547
 4. หลักสูตรอบรมภาษาจีนแบบเข้มข้น (ภาคฤดูหนาว/ภาคฤดูร้อน) เปิดสอน ธันวาคม 2546/ เมษายน 2547
 5. หลักสูตรอบรมภาษาจีนตามความต้องการของหน่วยงาน เปิดสอน พฤศจิกายน 2546- มกราคม 2547
 6. หลักสูตรอบรมภาษาจีนเพื่อครูสอนภาษาจีน รุ่นแรกเดือนตุลาคม 2546 และรุ่นที่ 2 เดือนเมษายน 2547



หลวงได้รับพระมหากรุณาธิคุณในสมเด็จพระเทพรัตนราชสุดาฯ สยามบรมราชกุมารี
ธานในพิธีวางศิลาฤกษ์ศูนย์แห่งนี้ เมื่อวันที่ 9 ธันวาคม 2543 และเมื่อก่อสร้างเสร็จ
สาธารณรัฐประชาชนจีนร่วมกับมหาวิทยาลัยแม่ฟ้าหลวง ได้ทำพิธีส่งมอบอาคารเมื่อ
2545

ที่ 27 มกราคม 2546 ที่ผ่านมา สมเด็จพระเทพรัตนราชสุดาฯ สยามบรมราชกุมารี ได้
ดำเนินเป็นการส่วนพระองค์ยังศูนย์ภาษาและวัฒนธรรมจีนสิรินธร อีกครั้ง และครั้งนี้
พระนามาภิไธยเป็นคำอักษรภาษาจีนด้วยพุทังจีน หลังจากที่ได้ทรงมาประกอบพิธี
พระมหากรุณาธิคุณแก่ศูนย์ภาษาและวัฒนธรรมจีนสิรินธร มหาวิทยาลัยแม่ฟ้าหลวง

ที่ 24 เมษายน 2546 สมเด็จพระเทพรัตนราชสุดาฯ สยามบรมราชกุมารี ได้พระราช
และวัฒนธรรมจีนว่า “ศูนย์ภาษาและวัฒนธรรมจีนสิรินธร” ตามที่มหาวิทยาลัยได้
ชาน โดยที่ศูนย์แห่งนี้ นับได้ว่าเป็นแห่งเดียวในประเทศไทยและภูมิภาคที่รัฐบาล
ประชาชนจีนได้จัดสร้างขึ้นอย่างสมบูรณ์และจัดหาคณาจารย์ผู้ทรงคุณวุฒิร่วมพัฒนา
เรียนการสอน ร่วมกับมหาวิทยาลัยแม่ฟ้าหลวงอย่างใกล้ชิด เพื่อให้สามารถทำการสอน
คุณภาพ



- 7 โครงการพิเศษ ต่าง ๆ
- 7.1 โครงการอบรมการแปลและ
เป็นล่าม
 - 7.2 โครงการอบรมมัคคุเทศน์
 - 7.3 โครงการอบรมการเตรียมคว
พร้อมภาษาจีนเพื่อการดำเนินธุรกิจ
- นอกจากนี้ ทางศูนย์ ยังได้จัดสัมมนา
วิชาการและการบรรยายพิเศษในวาระต่าง
เป็นโครงการประจำปีซึ่งจะได้แจ้งเพื่อทราบ

ไป

ในระหว่างที่ผ่านมา ศูนย์ภาษาและวัฒนธรรมจีนสิรินธร ได้จัดการอบรมภาษาจีนตามหลักสูตร
ภาษาจีนที่ทางศูนย์ฯ ได้จัดขึ้นไปแล้วจำนวน 6 ครั้ง และจัดอบรมการพิมพ์ตัวอักษรภาษาจีน 1 ครั้ง
มีผู้เข้าร่วมโครงการเกินกว่าเป้าหมายที่วางไว้ และขณะนี้โครงการอบรมยังคงดำเนินการต่อไป และ
ขยายการดำเนินงานให้ครบถ้วนตามแผนที่วางไว้ นับว่าชาวเชียงรายและประชาชนใกล้เคียง
ประโยชน์อย่างมากจากศูนย์ภาษาและวัฒนธรรมจีนสิรินธร มหาวิทยาลัยแม่ฟ้าหลวงแห่งนี้ โดยมีผู้
เยี่ยมชมศูนย์ฯ แห่งนี้ ตั้งแต่เดือน เมษายน 2546- สิงหาคม 2546 มีจำนวนทั้งสิ้น กว่า 3,000 คน

ศูนย์ภาษาและวัฒนธรรมจีนสิรินธร เปิดให้เข้าชมทุกวัน เวลา 08.30 น. ถึง 16.30 น. ผู้สนใจ
ติดต่อเพื่อเข้าศึกษาในหลักสูตรต่างๆ ได้ที่ ศูนย์ภาษาและวัฒนธรรมจีนสิรินธร มหาวิทยาลัยแม่ฟ้าหลวง