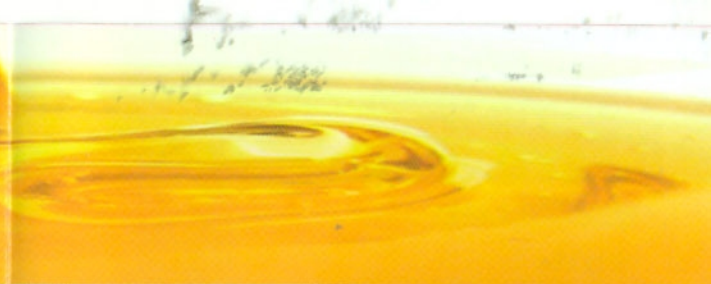




ผึ้งบำบัด (APITHERAPY)



ประวัติของผึ้งบำบัด

ต้นกำเนิดของการใช้ผึ้งบำบัด หรืออะพิเธอราพี นั้นยังไม่มีหลักฐานแน่ชัดว่าถือกำเนิดวิธีการเหล่านี้มาจากใดเป็นชาติแรก แต่มีร่องรอยหลักฐานทางประวัติศาสตร์ในเมซopotamian กรีก ยิวฮีบต์ และจีน ที่มีการใช้น้ำผึ้งในชีวิตประจำวันของมนุษย์มาเกือบพันปีซึ่งปรากฏอยู่ในคำภีร์ Veda และ Bible ว่ามีการใช้ผลิตภัณฑ์ผึ้งมาว่า 4,000 ปี

ซึ่งน้ำผึ้งและพรอพอลิส สารสกัดที่ได้จากยางไม้ ได้มีการใช้กันอย่างแพร่หลายในฮีบต์ หรือในสมัยอียิปต์ ในแพทย์ชาวกรีก ที่ได้ชื่อว่าเป็นบิดาแห่งการแพทย์ยังพบว่ามีการใช้พิษผึ้งเพื่อรักษาอาการเจ็บไขข้อและโรคปวดข้อ ในประวัติศาสตร์ของประเทศจีนมีการกล่าวถึงการใช้ผึ้งต่อยเพื่อรักษาโรค มามากกว่า 3,000 ปี ปัจจุบันมีหลายประเทศได้รับอนุญาตอย่างถูกต้องให้ใช้รักษาคนไข้ที่ได้วิธีการนี้ใช้หลักการเดียวกันกับการผึ้งขี้ผึ้ง แต่ต่างตรงที่พิษผึ้งที่ถือกันว่าเป็นยาธรรมชาติขนานเอก สำหรับคนไข้ที่ได้รับการรักษาด้วยวิธีอื่นๆ แล้วไม่ได้ผล การรักษาด้วยวิธีนี้นับได้ว่าเป็นทางเลือกใหม่สำหรับคนไข้อีกทางหนึ่ง

นิยามผึ้งบำบัด (Apitherapy)

Apitherapy หมายถึง การบำบัด บรรเทา รักษาโรคและอาการด้วยใช้ผลิตภัณฑ์ผึ้ง ฮันไดเก้ น้ำผึ้ง เกสรผึ้ง นมผึ้ง พรอพอลิสไขผึ้งและพิษผึ้ง

โดยปรัชญาพื้นฐานของการบำบัดนั้นมีแนวคิดในการใช้วิถีทางธรรมชาติในการบำบัดโรค ที่เรียกว่าอาหารเป็นยาก่อให้เกิดพลังต้านโรค เป็นการรักษาแบบองค์รวม ไม่ได้มองแค่จุดที่เจ็บป่วยเพียงจุดเดียวแต่มองว่าร่างกายทุกส่วนมีความสัมพันธ์และเกี่ยวโยงกันหมด ฉะนั้นการรักษาก็ต้องรักษาทั้งระบบนำมาซึ่งความสมดุลในการบำบัดและทำให้ร่างกายทำหน้าที่อย่างมีประสิทธิภาพ นอกจากนี้ผึ้งบำบัดยังมุ่งเน้นการกระตุ้นพลังงานในร่างกายและเลือดลมให้ไหลเวียนได้ดีขึ้นเมื่อการไหลเวียนของโลหิตดีขึ้น อาการเจ็บป่วยต่างๆ ก็ค่อยหายไปซึ่งเป็นหลักการทำบำบัดรักษาโรคโดยวิถีทางธรรมชาติอย่างแท้จริง



ผึ้งบำบัดประกอบด้วยสองประการ ประการที่หนึ่ง คือการใช้พิษผึ้งโดยการผึ้งตามจุดบน สบปรานด้วยเหล็กในผึ้ง โดยจะต้องควบคุมกับประการที่สอง คือบริโภครักษาผลิตภัณฑ์อื่นๆ ซึ่งเพื่อส่งผลต่อการบำบัดอาการหรือโรคได้อย่างเต็มประสิทธิภาพ โดยเฉพาะในการรักษาโรคเรื้อรัง

โรคที่เหมาะสมแก่การรักษาด้วยผึ้งบำบัด

1. อาการปวด และอาการชา

ไดเก้ ปวดศีรษะเรื้อรัง ไมเกรน ปวดเอว ปวดไหล่ ปวดขา ปวดต้นคอ ปวดประจำเดือน คอตกหมอน อาการมือชา เท้าชา

2. อาการไขข้อ

ไขข้ออักเสบรูมาตอยด์ ไขข้ออักเสบ โรคข้อเข่าเสื่อม นิ้วล็อก เส้นเอ็นอักเสบ โรคเกาต์

3. โรคและอาการอื่นๆ

เช่น ริดสีดวงทวาร ตะคริวบ่อย ไซนัสอักเสบ นอนกรน เลิกบุหรี่ อัมพฤกษ์ อัมพาต พุ่มนุตรยาก โรคอัลไซเมอร์

อาการที่ไม่เหมาะต่อการรักษาด้วยผึ้งบำบัด

1. ผู้ป่วยโรคหัวใจและไต
2. กระดูกหัก
3. หงุดหงิดฉุนกรร
4. สตรีระหว่างมีประจำเดือน
5. ผู้ที่มีบาดแผลเลือดออกมาก
6. เด็กที่มีอายุต่ำกว่า 10 ขวบ
7. ก้องเสียเฉียบพลัน
8. โรคติดเชื้อเฉียบพลัน
9. สุขภาพไม่แข็งแรง
10. ไม้สควหรืออัมจนเกินโบ
11. ผู้ดื่มเหล้า หรือสูบบุหรี่

สรรพคุณของผึ้งบำบัด

องค์ประกอบทางเคมีของพิษผึ้งที่มีคุณค่าทางการแพทย์ เช่น ฮีสตามีน เซอร์โรติน และโดพามีน เพื่อใช้รักษาอาการปวด ไม้ว่าอาการปวดเอว ปวดคอ แลกล้ามเนื้อ ฯลฯ นอกจากนี้ยังมีการนำมาใช้รักษาอาการไขข้ออักเสบ โรคข้อเข่าเสื่อม เป็นต้น

ปัจจุบันมีการนำพิษผึ้งมาบำบัด ทั้งการผึ้งเข็มด้วย เหล็กในผึ้ง การใช้พิษผึ้งสกัดมาใช้ภายนอก แล้วยังพัฒนาแบบ ให้เหมาะกับการใช้งาน มีทั้งชนิดน้ำ ชนิดแผ่นแลชนิดพลาสติก แลวิธีการสุดท้ายคือ การใช้พิษผึ้งที่สกัดเพื่อนำมาฉีด



สำนักวิชาวิทยาศาสตร์สุขภาพ
ร่วมกับ
โรงพยาบาลมหาวิทยาลัยแม่ฟ้าหลวง

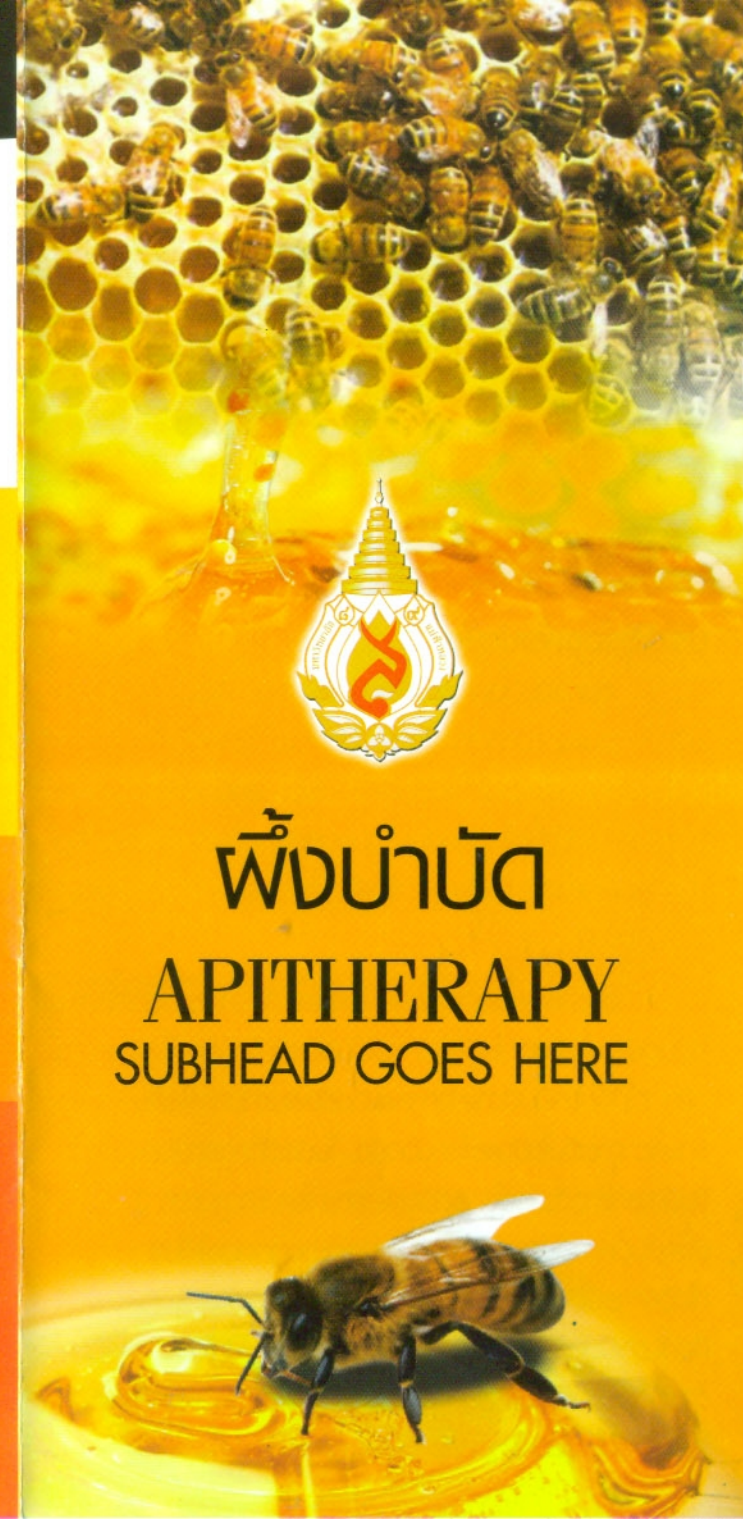
เปิดให้บริการ
ทุกวันจันทร์ พุธ แลศุกร์
ตั้งแต่เวลา 9.00-12.00 น.
(ให้บริการฟรี เดือน พ.ค.-มิ.ย. 54)

อีกทางเลือกหนึ่งสำหรับคุณ
ผึ้งบำบัด
(Apitherapy)

Phone : 053-917581

Fax : 053-917581

โรงพยาบาลมหาวิทยาลัยแม่ฟ้าหลวง
333 หมู่ 1 ตำบล ท่าสูด อำเภอ เมือง
จังหวัดเชียงราย 57100
www.mfu.ac.th/school/health__sci/



ผึ้งบำบัด
APITHERAPY
SUBHEAD GOES HERE