



# มหาวิทยาลัยแม่ฟ้าหลวง

รับสมัครบุคคลเพื่อเข้าศึกษาในระดับปริญญาตรี ปีการศึกษา 2555



## ระบบการรับเข้าศึกษา

### ระบบโควตา 17 จังหวัดภาคเหนือ

รับสมัคร วันที่ 1 กรกฎาคม - 31 สิงหาคม 2554

สอบข้อเขียนและสัมภาษณ์ วันที่ 10-11 กันยายน 2554

คุณสมบัติผู้สมัคร

- \* กำลังศึกษาระดับมัธยมศึกษาตอนปลาย (ม.6)
- \* มีผลการเรียน (GPAX) 4 ภาคการศึกษา ไม่น้อยกว่า 2.50
- \* ผลการศึกษากลุ่มสาระภาษาต่างประเทศ ไม่น้อยกว่า 2.50
- \* ผลการศึกษากลุ่มสาระที่เกี่ยวข้องกับสาขาที่สมัครสอบไม่น้อยกว่า 2.50

### ระบบรับตรงทั่วประเทศ

รับสมัคร วันที่ 1 สิงหาคม - 7 ตุลาคม 2554

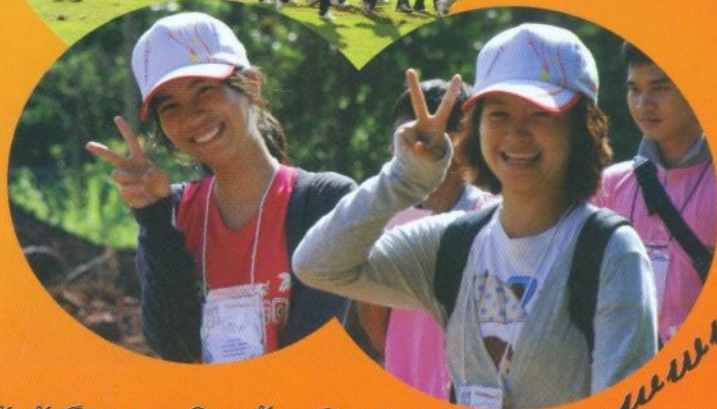
สอบข้อเขียนและสัมภาษณ์ วันที่ 29-30 ตุลาคม 2554

คุณสมบัติผู้สมัคร

- \* จบการศึกษาระดับมัธยมศึกษาตอนปลาย (ม.6 หรือเทียบเท่า) หรือกำลังศึกษาชั้น ม.6 หรือเทียบเท่า
- \* มีผลการเรียน (GPAX) 4 ภาคการศึกษา ไม่น้อยกว่า 2.00
- \* ผลการศึกษากลุ่มสาระภาษาต่างประเทศ ไม่น้อยกว่า 2.00
- \* ผลการศึกษากลุ่มสาระที่เกี่ยวข้องกับสาขาที่สมัครสอบไม่น้อยกว่า 2.00

### ระบบ ADMISSIONS กลาง

คุณสมบัติและวิธีการสมัครให้เป็นไปตามประกาศของสมาคมอธิการบดีแห่งประเทศไทย



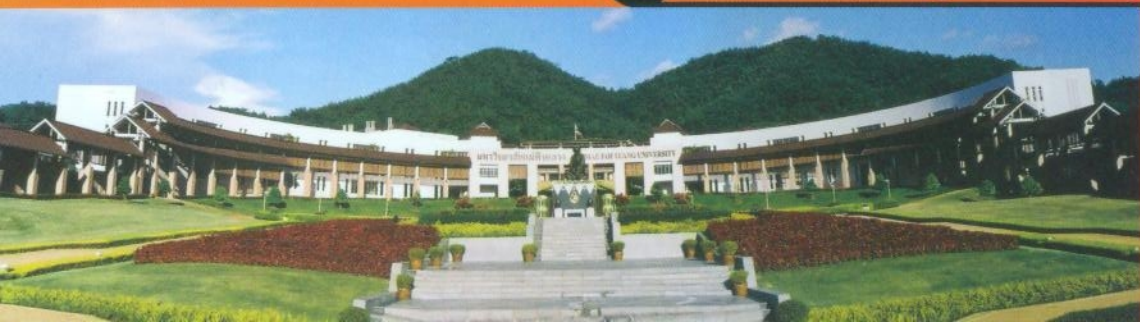
[www.mfu.ac.th](http://www.mfu.ac.th)

ส่วนรับนักศึกษา มหาวิทยาลัยแม่ฟ้าหลวง

เลขที่ 333 ม.1 ต.ท่าซุด อ.เมือง จ.เชียงราย 57100

โทรศัพท์ 0 5391 6103-6 โทรสาร 0 5391 6107

 Mae Fah Luang University



# มหาวิทยาลัยแม่ฟ้าหลวง

## สวัสดิการทุนการศึกษา

- ทุนการศึกษาทั่วไป
- ทุนกู้ยืมเพื่อการศึกษา (กยศ.)
- ทุนการศึกษาโครงการพิเศษ
- ทุนกู้ยืมฉุกเฉิน
- ทุนอาหารกลางวัน



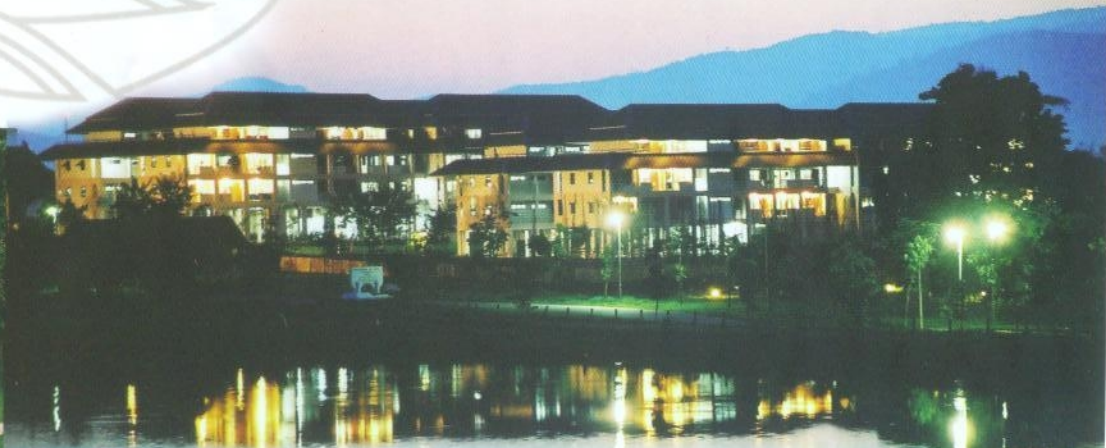
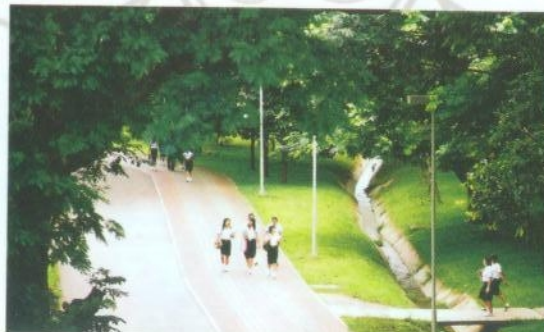
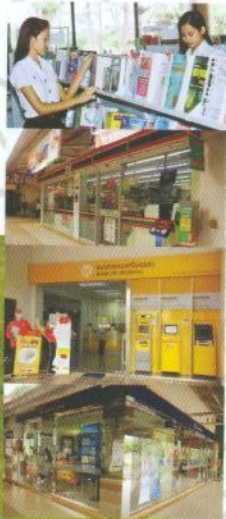
## สวัสดิการที่พักนักศึกษา

นักศึกษาแม่ฟ้าหลวงชั้นปีที่ 1 ทุกคน ต้องอยู่ในหอพักของมหาวิทยาลัย  
 นักศึกษาชั้นปีที่ 2-4 สามารถสมัครเข้าอยู่หอพักในมหาวิทยาลัยได้  
 สิ่งอำนวยความสะดวกภายในห้องพัก ประกอบด้วย เตียงนอน 2 ชั้น ที่นอนขนาด 3 ฟุต  
 ตู้เสื้อผ้า โต๊ะอ่านหนังสือพร้อมชั้นเก็บของ อินเทอร์เน็ต พัดลมไฟฟ้า  
 สิ่งอำนวยความสะดวกภายในหอพัก เช่น ตู้ยืม โทรทัศน์ เครื่องทำน้ำเย็น  
 กระจกน้ำร้อน ไมโครเวฟ ห้องรีดผ้า ห้องคอมพิวเตอร์

- ผู้ปกครองหอพักและพนักงานรักษาความปลอดภัย ดูแลตลอด 24 ชั่วโมง

## สิ่งอำนวยความสะดวก

- ศูนย์หนังสือ
- รถไฟฟ้า สนาม
- ไปรษณีย์
- ร้านค้าสะดวกซื้อ



ส่วนรับนักศึกษา มหาวิทยาลัยแม่ฟ้าหลวง  
 เลขที่ 333 ม.1 ต.ท่าลุคว อ.เมือง จ.เชียงราย 57100  
 โทรศัพท์ 0 5391 6103-6 โทรสาร 0 5391 6107