



บุญรัตน์ ोजनाปิยาวงค์

คณผู้อ่านขามหาชีวิตี่เกี่ยวข้องผู้ป็นของหนูดาวยังดำเนินต่อไป แต่ดาวขอภัยที่ต้องค้นเรื่องไว้ 1 สัปดาห์ ด้วยเหตุผลง่าย ๆ ว่าหนูผิดพลาดทางเทคนิค มาเขียนเรื่องต่างจังหวัดแล้ว ไม่สามารถเข้าถึงอินเทอร์เน็ตได้ (เข้าถึงได้แต่เน็ตไม่เดินจ้า) จึงจำเป็นต้องเขียนเรื่องทดแทนซะ 1 ตอน เผอิญดาวมาเที่ยวแถว เชียงราย เชียงใหม่ จึงถือเป็นการอำลาอาลัยส่งท้ายฤดูหนาวปีนี้ที่ หนาวกว่าปีไหนๆ เผื่อคุณจะไปบ้ายบายความหนาวปลายเดือน กุมภาพันธ์

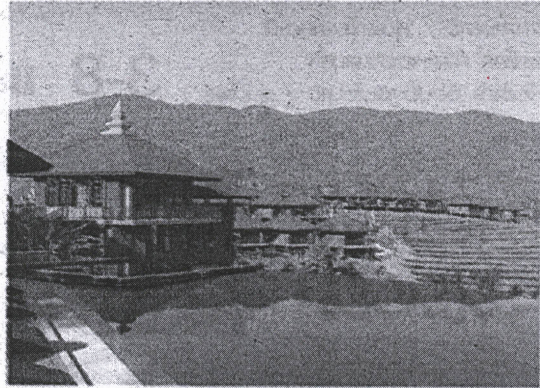
ดาวเป็นสาวมาเชียงรายบ่อยมาก มาทุกปีก็ว่าได้ แทบทุกปีหนู จะไปนอนแถวสรวกหรือสามเหลี่ยมทองคำ และทุกปีก็อีกเช่นกัน ที่ดาวจะนั่งรถจากอำเภอเมืองไปอำเภอแม่จันเพื่อไปสรวกระหว่าง ทาง ดาวเห็นภูเขาอยู่ด้านขวามือ ชื่อภูเขาอะไรหนูก็ไม่รู้ ที่รู้คือ สวยมาก สวยจนสงสัยว่าทำไมไม่มีที่พักอยู่แถวนั้นบ้าง เพราะอยู่ ห่างจากเมืองนิดเดียว จะไปไหนมาไหนก็สะดวก ทำไม่ต้องไปสร้าง รีสอร์ทในป่าเขาให้ไกลความเจริญ

ดาวผ่านไปมาจนทราบว่าแถวนั้นชื่อภูแล คุณอาจรู้จัก ลับประดภูแล เขาปลูกกันแถวนี้ก่อนส่งไปขายทั่วประเทศ เราอาจ ดูร้าน ลับประดข้างทางก็ได้ หรือให้ช่วยหน่อยให้ดูสีเขียวมหาวิทยาลัย แม่ฟ้าหลวง มหาวิทยาลัยที่ดาวเชื่อว่ามีความดีและวิเศษที่สวยงาม ที่สุด แห่งหนึ่งของเมืองไทย จนมาช่วงปีหลังๆ ดาวเริ่มเห็นว่ามริ สอร์ทขึ้นแถวนี้ทีละแห่งสองแห่ง หนูก็กะว่าจะหาทางไปนอนค้าง บ้าง จนมาถึงปีนี้ ระหว่างที่เหตุการณ์บ้านเมืองกำลังคุ่เดือดเดือด พล่าน อากาศก็ดันหนาวเย็นชวนใจเป็นอันมาก ดาวกระสับกระ ส่ายอยู่พักหนึ่ง ก่อนตัดสินใจอำลาเมืองกรุงไประยะสั้นๆ เพื่อไป รับความ หนาวที่เชียงรายให้ชุ่มปอด

หนูเปิดอินเทอร์เน็ตเพื่อเช็किन เจอโรงแรมเปิดใหม่ชื่อ บัญดารา ภูแล เชียงราย ดาวเคยได้ยืนโรงแรมเช่น Bandara อยู่ บ้าง เคยไปนอนพักที่ระยองติดทะเลสวยดี แต่ที่ทำให้หนูตาลุก คือราคาค่าที่พัก เนื่องจากเป็นโรงแรมที่ยังไม่เปิดเป็นทางการ เขา



เชียงรายรำลึก



เลยคิดค่าห้องถูกเป็นพิเศษ เมื่อลองคิดเบ็ดเสร็จซะที โอ้...คืนละ 3,000 บาท นอนได้สบาย หรือจะลงทุนอีกหน่อยไปนอนห้องพูล วิลลาคืนละ 6,000 บาท มันคงไม่ไหวเหลือทน หนูก็เลยตัดสินใจ ไปที่นี้แหละ จะได้ประลึกความหลังที่เชียงราย แถมนั่งได้ไปแหล่ง เที่ยวใหม่ๆ เช่น ไร่ภูภิรมย์ (ไร่เบียร์สิงห์)

จากกรุงเทพฯ ไปเชียงรายไม่ใช่เรื่องยาก ค่าเครื่องบินเที่ยว เดียวแค่พันเศษ พอลงมาเราก็จ่ายรถ 1 คัน แต่นั่นก็พร้อมเที่ยว แล้วคะ เป้าหมายแรกคือไปโรงแรมบัญชาธาราเพื่อเช็किनกับข้าวของ จากสนามบินไปสี่แยก ม.แม่ฟ้าหลวง เสียเวลาไม่ถึง 10 นาที เลย จากแยกไปนิดเดียวก็เจอป้ายสี่ล้ออันยักษ์ชี้ให้เราเลี้ยวเข้าไปในซอย ซับไปได้แค่นี้ก็ร้อยเมตรสภาพข้างทางเปลี่ยนแปลงไปราวฟ้ากับเหว จากถนนใหญ่ที่จอแจจนวุ่นวาย เรามาถึงเนินเขาอากาศแสนสบายเงียบ สงบได้ใจก็ไม่ว่า แถวนี้เต็มไปด้วยตุงต้นสักและนาข้าว เลยไปนิด เดียวก็เจอรีสอร์ทโผล่มาบนยอดเนินถัดไปนิดเดียวเป็นสวนเกษตร จนเกือบจรดตีนเขาภูเขาใหญ่ที่หนูเข้าใจว่านั่นคือภูแล

ดาวจัดแจงลงไปหาคุณพนักงานต้อนรับ ขอเขาห้องทั้งห้องถูก และห้องแพง ห้องทั้ง 2 แบบตั้งห่างกันเป็นโยชน์ หนูเห็นย้าค่านี้ นะคะ เพราะทั้งรีสอร์ทมีพื้นที่ 3,000 ไร่ มันจะมากมายอะไร ขนาดนั้น บ้านพักจึงแบ่งเป็นโซน ทั้งห้องธรรมดาราคา 3,000 บาท ดาวดูแล้วก็โอหะ แต่พอไปดูพูลวิลลา 6,000 บาท แล้วโอมมากกว่า หนูก็เลยตัดสินใจเอาห้องนี้แหละเพราะคุณพี่เป็นคนจ่ายตั้งค์ เย้ๆ

เนื่องจากทริปนี้ต้องไปอีกหลายแห่งในเวลาอันจำกัด ดาว จึงขอสรุปแบบให้คะแนนกับสถานที่ทุกแห่งที่หนูไปบัญชาธาราได้เกรด A ในเรื่องวิวและอากาศที่เยี่ยมเหลือหลาย ห้องพักน่าจะดีสัก B+ (พูลวิลลา น่าเสียดายที่สระว่ายน้ำในห้องใช้ไม่ได้เนื่องจากอากาศ หนาวเกินเหตุ) ถ้าเป็นห้องธรรมดา ดาวให้เกรด B ค่ะ (เทียบ ความคุ้มค่าแล้วนะ) อาหารเข้าก็โอเค B พื้นที่รีสอร์ทและกิจกรรม ประเภทเดินชมสวนดูวิว ยังตัดสินใจไม่ได้เพราะเขายังทำไม่พร้อม สรรพ ถ้ามีจักรยานให้เช่ากับมีอะไรให้ทำมากหน่อยจะดีมาก อ้อ...อีกอย่างที่ได้ A คือตำแหน่งที่ตั้ง มันเยี่ยมจริง เพราะออกจากภูเขาวิวสวยแค่ไม่กี่นาทีก็ถึงหน้า ม.แม่ฟ้าหลวง แถวนี้