


**รายงานผลการประเมินคุณภาพการศึกษาภายใน
สำนักงานจัดการทรัพย์สินและรายได้
มหาวิทยาลัยแม่ฟ้าหลวง ประจำปีการศึกษา 2556**

มหาวิทยาลัยแม่ฟ้าหลวง ได้มีคำสั่งแต่งตั้งคณะกรรมการประเมินคุณภาพการศึกษาภายใน ระดับศูนย์/หน่วยงานสนับสนุน (สำนักงานจัดการทรัพย์สินและรายได้) ประจำปีการศึกษา 2556 ตามคำสั่งที่ 0769 /2557 ลงวันที่ 17 มิถุนายน 2557 มีรายนามคณะกรรมการ ดังนี้

- | | |
|--------------------------------------|-----------|
| 1. รองศาสตราจารย์ ดร.รัชนี้ สรรเสริญ | ประธาน |
| 2. อาจารย์ ดร.นนท์ อิติเลิศเดชา | กรรมการ |
| 3. อาจารย์ณัฐวุฒิ ดอนลาว | กรรมการ |
| 4. นายชัยพงศ์ แก้วกล้า | เลขานุการ |

อำนาจหน้าที่ของคณะกรรมการชุดดังกล่าว คือ การตรวจสอบ และประเมินคุณภาพการศึกษา ภายในของสำนักงานจัดการทรัพย์สินและรายได้ ตามมาตรฐานและตัวบ่งชี้ของสำนักงานคณะกรรมการ อุดมศึกษา และให้ข้อคิดเห็น ข้อเสนอแนะสำหรับหน่วยงาน เพื่อใช้เป็นแนวทางในการพัฒนา และปรับปรุงระบบและกลไกการควบคุมคุณภาพตามมาตรฐาน และตัวบ่งชี้คุณภาพการศึกษาที่มหาวิทยาลัย กำหนด และเสนอรายงานผลการประเมินคุณภาพการศึกษาต่อผู้กำกับดูแลสำนักงานจัดการทรัพย์สินและ รายได้ และมหาวิทยาลัยแม่ฟ้าหลวงต่อไป


..... ประธาน
(รองศาสตราจารย์ ดร.รัชนี้ สรรเสริญ)


..... กรรมการ
(อาจารย์ ดร.นนท์ อิติเลิศเดชา)


..... กรรมการ
(อาจารย์ณัฐวุฒิ ดอนลาว)


..... เลขานุการ
(นายชัยพงศ์ แก้วกล้า)

ส่วนที่ 1

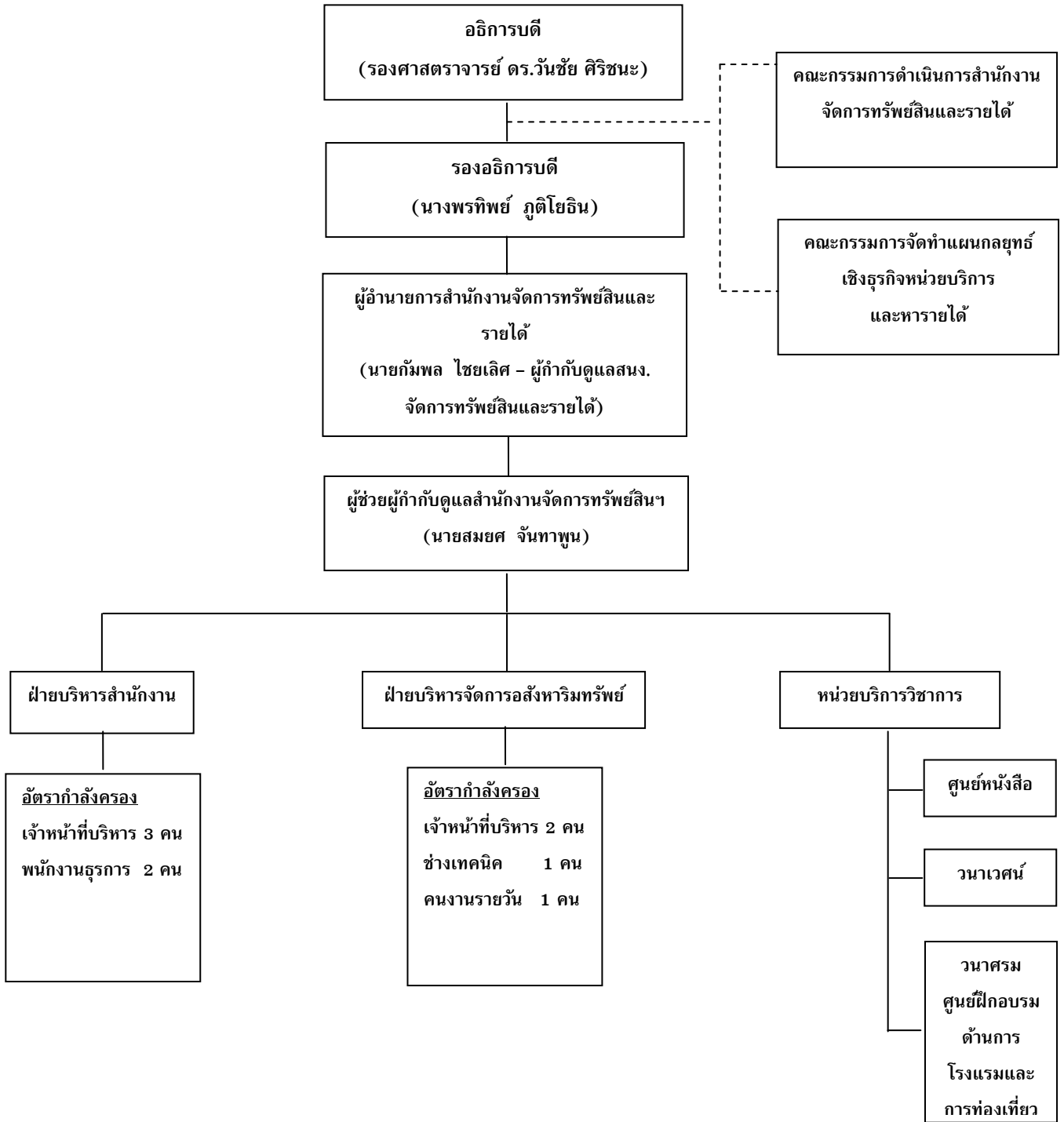
ข้อมูลพื้นฐานของหน่วยงาน

1. ภาระหน้าที่ของหน่วยงาน

เพื่อเป็นหน่วยงานจัดหารายได้จากทรัพย์สินและทรัพยากรต่าง ๆ ของมหาวิทยาลัย เพื่อให้เกิดประโยชน์สูงสุดอย่างต่อเนื่องและเสริมสร้างกิจกรรมที่เป็นประโยชน์ต่อสังคม บริหารจัดการทรัพย์สินทั้งระบบและจัดหารายได้จากอสังหาริมทรัพย์ที่เป็นของมหาวิทยาลัยตลอดจน ที่มหาวิทยาลัยปกครองดูแลหรือใช้ประโยชน์เพื่อให้เกิดประโยชน์สูงสุด โดยแบ่งภารกิจหลัก ดังนี้

1. Financial management การจัดหารายได้จากทรัพย์สิน
2. Operating management การบริหารจัดการการดำเนินงานให้มีประสิทธิภาพ
3. Human resource management การพัฒนาบุคลากรภายในหน่วยงานให้มีประสิทธิภาพในการดำเนินงาน
4. Organization development การติดต่อประสานงานการสร้างเครือข่ายกับหน่วยงานภายในและภายนอกมหาวิทยาลัย

2. โครงสร้างการแบ่งส่วนงานและผังการบังคับบัญชา



ส่วนที่ 2

รายงานผลการประเมินคุณภาพการศึกษาภายใน ประจำปีการศึกษา 2556

สำนักงานจัดการทรัพย์สินและรายได้

วันจันทร์ที่ 30 มิถุนายน พ.ศ. 2557

สำนักงานจัดการทรัพย์สินและรายได้ ได้ดำเนินการตามระบบการประกันคุณภาพการศึกษาของมหาวิทยาลัยอย่างต่อเนื่อง และได้รับการประเมินคุณภาพการศึกษาภายใน ประจำปีการศึกษา 2556 โดยใช้องค์ประกอบ และตัวบ่งชี้การประเมินคุณภาพของสำนักงานคณะกรรมการการอุดมศึกษา (สกอ.) ใน 3 องค์ประกอบ 4 ตัวบ่งชี้ โดยได้มีการแต่งตั้งคณะกรรมการประเมินคุณภาพการศึกษาภายใน จำนวน 4 คน ดังรายนามต่อไปนี้

- | | |
|-------------------------------------|---------------------|
| 1. รองศาสตราจารย์ ดร.รัชณี สรรเสริญ | ประธาน |
| 2. อาจารย์ ดร.นนท์ ธิติเลิศเดชา | กรรมการ |
| 3. อาจารย์ณัฐวุฒิ ดอนลาว | กรรมการ |
| 4. นายชัยพงศ์ แก้วกล้า | กรรมการและเลขานุการ |

โดยการประเมินครั้งนี้มีวัตถุประสงค์สำคัญ คือ เพื่อทราบระดับคุณภาพของหน่วยงาน และให้ข้อเสนอแนะเพื่อพัฒนาคุณภาพการศึกษา โดยมีกระบวนการประเมินคุณภาพการศึกษาภายใน ดังนี้ คณะกรรมการพบหัวหน้าสำนักงาน และเจ้าหน้าที่บริหาร เพื่อแนะนำคณะกรรมการและชี้แจงวัตถุประสงค์ของการประเมินรับฟังการบรรยายสรุปจากหัวหน้าสำนักงาน หลังจากฟังรายงานสรุปผลการดำเนินงานของหน่วยงาน ศึกษารายงานการประเมินตนเอง (SAR) ที่หน่วยงานจัดทำขึ้น และนำข้อมูลมาอภิปรายร่วมกัน เพื่อวิเคราะห์ สรุปผลการตรวจเยี่ยม และจัดทำข้อเสนอแนะ รวมถึงจัดทำรายงานสรุปผลการประเมินคุณภาพการศึกษาภายใน ของสำนักงานจัดการทรัพย์สินและรายได้ ประจำปีการศึกษา 2556 ต่อไป

แนวทางการประเมิน

ใช้การประเมินตัวบ่งชี้ในแต่ละมาตรฐานข้อกำหนดของสำนักงานคณะกรรมการการอุดมศึกษา (สกอ.) ใน 4 องค์ประกอบ ดังนี้

- องค์ประกอบที่ 1 ปรัชญา ปณิธาน วัตถุประสงค์ และแผนการดำเนินงาน (ตัวบ่งชี้ที่ 1.1)
- องค์ประกอบที่ 7 การบริหารและการจัดการ (ตัวบ่งชี้ที่ 7.2 และ ตัวบ่งชี้ที่ 7.4)
- องค์ประกอบที่ 9 ระบบและกลไกการประกันคุณภาพ (ตัวบ่งชี้ที่ 9.1)

เกณฑ์การประเมินตัวบ่งชี้ กำหนดเป็น 5 ระดับ ในแต่ละตัวบ่งชี้ โดยมีความหมายดังนี้

รายงานผลการประเมินคุณภาพการศึกษาภายใน ประจำปีการศึกษา 2556

คะแนน 0.00-1.50	หมายถึง การดำเนินงานต้องปรับปรุงโดยเร่งด่วน
คะแนน 1.51-2.50	หมายถึง การดำเนินงานต้องปรับปรุง
คะแนน 2.51-3.50	หมายถึง การดำเนินงานระดับพอใช้
คะแนน 3.51-4.50	หมายถึง การดำเนินงานระดับดี
คะแนน 4.51-5.00	หมายถึง การดำเนินงานระดับดีมาก

รายงานผลการประเมินคุณภาพการศึกษาภายใน ประจำปีการศึกษา 2556

สรุปผลการประเมินตามองค์ประกอบคุณภาพ

ตัวบ่งชี้คุณภาพ	เป้าหมาย	ผลการประเมินตนเอง	ผลการประเมินโดยกรรมการ	บรรลุเป้าหมาย	คะแนนประเมิน		หมายเหตุ
					ประเมินตนเอง	กรรมการ	
ตัวบ่งชี้ 1.1	8 ข้อ	8 ข้อ (1,2,3,4,5,6,7,8)	8 ข้อ (1,2,3,4,5,6,7,8)	/	5.00	5.00	
ตัวบ่งชี้ 3.1	6 ข้อ	7 ข้อ (1,2,3,4,5,6,7)	7 ข้อ (1,2,3,4,5,6,7)	/	5.00	5.00	
ตัวบ่งชี้ 7.2	4 ข้อ	5 ข้อ (1,2,3,4,5)	4 ข้อ (1,2,3,4)	/	5.00	4.00	
ตัวบ่งชี้ 7.4	5 ข้อ	6 ข้อ (1,2,3,4,5,6)	6 ข้อ (1,2,3,4,5,6)	/	5.00	5.00	
ตัวบ่งชี้ 9.1	8 ข้อ	9 ข้อ (1,2,3,4,5,6,7,8,9)	8 ข้อ (1,2,3,4,5,6,7,8)	/	5.00	4.00	
ค่าเฉลี่ยรวม					5.00	4.60	
ผลการประเมิน					ระดับดีมาก	ระดับดีมาก	

ข้อเสนอแนะเพิ่มเติมการประเมินคุณภาพการศึกษาภายใน
ประจำปีการศึกษา 2556
สำนักงานจัดการทรัพย์สินและรายได้

องค์ประกอบที่ 1 ปรัชญา ปณิธาน วัตถุประสงค์ และแผนการดำเนินการ

จุดแข็ง

1. ความสอดคล้องและความเชื่อมโยงระหว่างแผนพัฒนามหาวิทยาลัยแม่ฟ้าหลวง ระยะที่ 3 (พ.ศ.2555-2559) กับแผนพัฒนาหน่วยงานที่อยู่ภายใต้การกำกับดูแลของสำนักงานจัดการทรัพย์สินและรายได้ อย่างเป็นระบบ
2. มีกระบวนการนำข้อเสนอแนะจากผู้รับบริการรวมถึงผู้บริหารกลับมาพัฒนาแผนปฏิบัติการประจำปีที่ชัดเจนและดำเนินการอย่างต่อเนื่อง

แนวทางเสริมจุดแข็ง

การจัดทำโครงการ/กิจกรรมเชิงรุกที่มีความแปลกใหม่และทันสมัย รวมถึงสามารถตอบสนองความต้องการของผู้รับบริการ ทั้งในส่วนของผู้บริหาร คณาจารย์ และนักศึกษา ที่มีต่อคุณภาพการให้บริการของหน่วยงานภายใต้การกำกับดูแลของสำนักงานจัดการทรัพย์สินและรายได้

องค์ประกอบที่ 7 การบริหารและการจัดการ

จุดแข็ง

1. มีระบบในการดำเนินงานด้านการจัดการความรู้ภายในหน่วยงานที่ชัดเจน โดยเฉพาะการจัดการความรู้เรื่อง การเพิ่มประสิทธิภาพของระบบขนส่งมวลชนภายในมหาวิทยาลัย ในช่วงโมงเร่งด่วน ที่สามารถนำมาประยุกต์ใช้งานเพื่อเพิ่มประสิทธิภาพการให้บริการได้อย่างชัดเจน
2. มีการดำเนินงานด้านการบริหารความเสี่ยงที่ชัดเจนและเป็นระบบ

จุดที่ควรพัฒนา

กิจกรรมการจัดการความรู้ที่ได้ดำเนินการในแต่ละปีการศึกษา ควรพัฒนาต่อยอด เพื่อดำเนินการไปสู่แนวปฏิบัติที่ดี (Best Practice) รวมถึงเผยแพร่องค์ความรู้ไปสู่หน่วยงานที่เกี่ยวข้องอย่างเป็นระบบต่อไป

องค์ประกอบที่ 9 ระบบและกลไกการประกันคุณภาพ**จุดที่ควรพัฒนา**

1. ควรศึกษาและค้นหาแนวปฏิบัติที่ดีทางด้านการให้บริการของหน่วยงานภายใต้การกำกับดูแลของสำนักงานจัดการทรัพย์สินและรายได้ เพื่อศึกษาและวิเคราะห์ ถึงปัจจัยที่ส่งผลกระทบต่อการพัฒนาคุณภาพการให้บริการ อันจะนำไปสู่วิธีการแก้ไขปัญหาที่เป็นระบบและมีความชัดเจน ซึ่งจะช่วยส่งเสริมให้ประสิทธิภาพการให้บริการดียิ่งขึ้น
2. การจัดระบบในการกำกับ ติดตามผลการดำเนินงานของคำรับรองการปฏิบัติงานประจำปี เพื่อช่วยกระตุ้นให้เกิดการพัฒนาผลการดำเนินงานในทุกตัวบ่งชี้