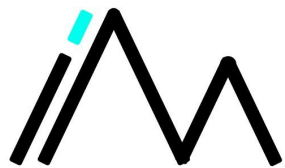


จดหมายคุณแพทย์ข่าว สำนักวิชาการแพทยบูรณาการ มหาวิทยาลัยแม่ฟ้าหลวง



SIM E-NEWS

School of Integrative Medicine - MFU

April-June 2021 ● ISSUE 4 ● <https://im.mfu.ac.th/im-index.html>



แสดงความยินดีว่ที่บัณฑิต
สำนักวิชาการแพทยบูรณาการ
ประจำปีการศึกษา 2563





...ส่งกำลังใจให้กันและกัน...

" ขอแสดงความยินดีกับบัณฑิตสำนักวิชาการเภสัชกรรมภาคร่งที่ 2 ขอให้ลูมิใจในความเป็นลูกสมเด็จย่า ความเป็นแม่ฟ้าหลวง และโชคดีในการสอบใบประกอบวิชาชีพ โชคดีในทุกเส้นทางที่เลือกเดินและจะครอบครัวนี้คอยต้อนรับและเป็นกำลังใจให้เสมอด้วยรักและคิดถึง ... "



อ.ดร.จิตรชญา สุतालิ่งกา
ตัวแทนอาจารย์สาขาวิชาพยาบาลบำบัด

" ขอแสดงความยินดีกับบัณฑิตพยาบาล ขอให้ทุกคนสอบใบประกอบวิชาชีพผ่านฉลุยและประสบความสำเร็จในหน้าที่การงานครับ "



อาจารย์ อ.ริติ นัยเร่จริง
ตัวแทนอาจารย์สาขาการแพทย์แผนจีน

" อาจารย์ขออวยพรให้นักศึกษาปี 4 ทุกคนที่กำลังจะจบการศึกษานั้น สอบใบประกอบวิชาชีพผ่านกันทุกคน ได้มีโอกาสที่ดีเข้ามา และมีเส้นทางอนาคตตามที่นักศึกษาคาดหวัง มีความก้าวหน้าในหน้าที่การงาน ในสถานการณ์ปัจจุบันอาจจะไม่ใช่เส้นทางที่ง่าย อาจารย์ขอเป็นกำลังใจให้กับลูกศิษย์ครูทุกคนอดทนและอย่าท้อถอย หากมีสิ่งใดที่ต้องการขอความช่วยเหลือหรืออยากปรึกษาในเรื่องต่างๆ อาจารย์ทุกคนยินดีช่วยเหลือและเป็นที่ยกย่องให้กับพวกเธอเสมอและ "



อาจารย์ ดร.ปณ.ปจราวรี ภูง์จับ
ตัวแทนอาจารย์สาขาวิชาการแพทย์แผนไทยประยุกต์

" ขอแสดงความยินดีกับบัณฑิตของสำนักการแพทย์บูรณาการทุกท่าน ช่วงเวลาที่เติบโตในรั้วมหาวิทยาลัยกำลังจะผ่านไป ช่วงเวลาที่ให้พวกเราไปเรียนรู้โลกกว้างกำลังจะเข้ามา ไม่ว่าเวลาจะผ่านไปแค่ไหน ความผูกพันและมีมิตรภาพที่มีให้แก่ทุกคนอย่างในสถาบันแห่งนี้ยังคงอยู่ ขอให้การเดินทางในช่วงเวลาต่อจากนี้ราบรื่น สดใส คุณอาจารย์มีความปรารถนาที่จะให้ลูกศิษย์มีอนาคตที่ดี เจริญก้าวหน้าในอาชีพและการทำงาน "

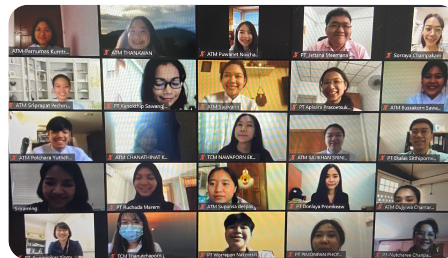


อ.ดร.พญ.สุลลิตนา น้อยประเสริฐ
คณบดีสำนักวิชาการแพทย์บูรณาการ มหาวิทยาลัยแม่ฟ้าหลวง

โดยกิจกรรมนี้จัดขึ้นเพื่อให้บัณฑิตศึกษาและบัณฑิต ให้มีคุณลักษณะพึงประสงค์ มีความพร้อมในการดำเนินชีวิตและการทำงานในโลกสมัยใหม่ สำนักวิชาการแพทย์บูรณาการจึงได้จัดโครงการพัฒนาศักยภาพบัณฑิตการแพทย์บูรณาการในศตวรรษที่ 21 เพื่อเป็นการพัฒนาและเสริมสร้างสมรรถนะบัณฑิตตามมาตรฐานวิชาชีพ ควบคู่กับการพัฒนาทักษะสำคัญแห่งศตวรรษที่ 21 ได้แก่ ทักษะการเรียนรู้และนวัตกรรม ทักษะสารสนเทศ สื่อ เทคโนโลยี ทักษะชีวิต และวิชาชีพ เพื่อพัฒนานักศึกษาให้เป็นบัณฑิตที่มีสมรรถนะในระดับสากล

อาจารย์ ดร. พญ.สุลลิตนา น้อยประเสริฐ

คณบดีสำนักวิชาการแพทย์บูรณาการ พร้อมด้วยคณะอาจารย์ สำนักวิชาการแพทย์บูรณาการ มหาวิทยาลัยแม่ฟ้าหลวง ร่วมพิธีเปิดกิจกรรมพัฒนาศักยภาพนักศึกษาสู่การเป็นบัณฑิตที่สมบูรณ์ (ปอฉิมนเทศนศึกษาชันปีที่ 4) โดยมี นายแพทย์ธเรศ กรัษนัยรวิวงค์ อธิบดีกรมสนับสนุนบริการสุขภาพ กระทรวงสาธารณสุข ให้เกียรติมาบรรยายพิเศษ ในหัวข้อเรื่อง "การประกอบกิจการดูแลผู้สูงอายุและสถานประกอบการเพื่อสุขภาพ"



เมื่อวันที่พฤหัสบดี วันที่ 24 มิถุนายน 2564 เวลา 9.00 -11.00 น. สำนักวิชาการแพทย์บูรณาการได้จัดกิจกรรมพัฒนาศักยภาพนักศึกษาสู่การเป็นบัณฑิตที่สมบูรณ์ (ปอฉิมนเทศนศึกษาชันปีที่ 4) โครงการพัฒนาศักยภาพบัณฑิตการแพทย์บูรณาการในศตวรรษที่ 21 สำนักวิชาการแพทย์บูรณาการ ประจำปีการศึกษา 2563 รูปแบบออนไลน์ ผ่านโปรแกรม zoom

ปอฉิม นิตศ'63 online

กิจกรรมพัฒนาศักยภาพนักศึกษาสู่การเป็นบัณฑิตที่สมบูรณ์

โครงการพัฒนาศักยภาพบัณฑิตการแพทย์บูรณาการในศตวรรษที่ 21 สำนักวิชาการแพทย์บูรณาการ ประจำปีการศึกษา 2563

23 MFU



“การประกอบกิจการดูแลผู้สูงอายุและสถานประกอบการเพื่อสุขภาพ”

School of Integrative Medicine - MFU <https://im.mfu.ac.th>

สำนักวิชาการแพทย์บูรณาการ มหาวิทยาลัยแม่ฟ้าหลวง
ศูนย์รวมงานสัมพันธ์กับคณะ ภาควิชาและศูนย์ต่างๆ

☎ ๐๕๓๐๑ ๐๔ ๒๕๖๖๓๓๓๓๓๓๓๓ - ๒๕๖๓ ๒๕๖๒๔๔ ๒๕๖๒๔๔๒๕๖๒๔๔

แะจะชมบทกระบวนกรเพื่อผู้บกรบ...
เบรกระบวนกรของบรณฉิมนศึกษาชันปีที่ ๔



TCAS TALK

TCAS 3

น้องตาม พี่ตอบ

แนะนำ แนะนำแนวทาง และ เปิดประสบการณ์สุดพิเศษ ให้กับน้องๆที่นักศึกษา ไปกับ พี่ๆศิษย์เก่าที่น่ารักของ สำนักวิชาการแพทย์บูรณาการ มหาวิทยาลัยแม่ฟ้าหลวง



ตาม ล่า

หา วัสดุ ครุภัณฑ์ ไปกับ พี่หน้อย คุณ ศุภรัตน์ ไชยลังกา



สวัสดีค่ะ น้อง ๆ นักศึกษา เจ้าหน้าที่และอาจารย์ สำนักวิชาการแพทย์บูรณาการ พี่ชื่อ หน้อย ค่ะ ดูแลงานจัดซื้อ จัดจ้าง วัสดุ ครุภัณฑ์ และ ห้องปฏิบัติการ งานเบิกวัสดุสำนักงานส่วนกลาง แจกซ่อมบำรุง อนุมัติจอรถยนต์ออนไลน์ งานทำบุญบำรุงศิลปวัฒนธรรม งานสื่อสารองค์กรและ ภาพลักษณ์องค์กร ยินดีที่ใคร่รักทุกคณะ สำหรับบุคลากรที่มีค่าตามหรือ ขอสงสัย เกี่ยวกับวัสดุครุภัณฑ์สามารถเข้ามาปรึกษา หน้อย ได้เลยนะ ค่ะ โดยสามารถเข้ามาติดต่อได้ที่ อาคาร E3A ชั้น 4 สำนักวิชาการแพทย์บูรณาการ โทรศัพท์ 0-5391-7229 หรือ email : suparat.cha@mfu.ac.th ค่ะ ปล. อย่าลืมสวมหน้ากากอนามัย และ เว้นระยะห่าง นะคะ



สถาบันการแพทย์แผนไทย - จีน
โรงพยาบาลมหาวิทยาลัยแม่ฟ้าหลวง

ข้อควรปฏิบัติระหว่างเข้ารับ การฝังเข็มรักษาโรค

ก่อนเข้ารับ การฝังเข็ม

- 1.พักผ่อนอย่างน้อย 6-8 ชม. ก่อนมารับการฝังเข็ม
- 2.รับประทานอาหารก่อนเข้ารับการฝังเข็ม 1-2 ชม.
- 3.สวมใส่เสื้อผ้าให้เหมาะสม ไม่รัดแน่นจนเกินไป

ขณะรับ การฝังเข็ม

- 1.ขณะฝังเข็มควรอยู่ในท่าที่แพทย์กำหนด
- 2.หากมีอาการผดผื่นคัน เช่น มีอาการปวดมากขึ้น หน้าที่มืด ใจสั่น แขนขาออก ต้องรีบแจ้งแพทย์ หรือพยาบาลทราบทันที
- 3.ปิดเครื่องมือสื่อสารทุกชนิด

หลังฝังเข็ม

- 1.สำรวจร่างกายตนเองก่อนกลับ หากมีผดผื่นคันเกิดขึ้น ควรรีบแจ้งเจ้าหน้าที่
- 2.หลีกเลี่ยงการดื่มน้ำเย็น การอาบน้ำ การสัมผัสอากาศหนาว หลังจากฝังเข็มภายใน 2 ชั่วโมง

☎ 0 5391 7563 @mfu.hugsa



ในปัจจุบัน ความต้องการทางเลือกในการรักษาามีมากขึ้น ซึ่งต้องมี ประสิทธิภาพทั้งในการรักษาและการส่งเสริมฟื้นฟูสุขภาพที่ดีด้วย โรงพยาบาลมหาวิทยาลัยแม่ฟ้าหลวง จึงได้จัดตั้ง สถาบันการแพทย์แผนไทยจีน (Institute of Traditional Thai-Chinese Medicine - ITCM) ขึ้น ในเดือนมิถุนายน 2564 ที่ผ่านมา เพื่อให้เป็นแหล่งพัฒนาองค์ความรู้ พัฒนางานวิจัยทางคลินิก และ แนวปฏิบัติการรักษาที่บูรณาการศาสตร์การ แพทย์แผนไทยและแพทย์แผนจีนเข้าด้วยกัน

new RESEARCH

ผลงานวิจัยที่อยากจะแนะนำในวารสารฉบับนี้ เป็นของสาขา วิชาการกายบำบัด โดยมีผู้วิจัย คือ อ.ดร.กก. หฤทัย เพ็ชรวิเศษ ซึ่งเป็นผู้เชี่ยวชาญระบบกล้ามเนื้อและการบาดเจ็บทางกีฬา

PSU PRINCE OF SONGKHA UNIVERSITY
Songklanakarin J. Sci. Technol. 43 (2), 512-519, Mar. - Apr. 2021
SJST
Original Article

Comparison of scapulothoracic muscles onset and deactivation time between individuals with and without inferior angle type of scapular dyskinesis: A cross-sectional study

Haruthai Petviset^{1,2}, Prasert Sakulsriprasert¹, Mantana Vongsirinavarat¹, and Peemongkon Wattananon¹

¹ Department of Physical Therapy, Faculty of Physical Therapy, Mahidol University, Salaya Campus, Phuthamonthon, Nakhon Pathom, 73170 Thailand
² Department of Physical Therapy, School of Integrative Medicine, Mae Fah Luek University, Thasul, Mueang, Chiang Rai, 57100 Thailand

Received: 11 December 2019; Revised: 17 March 2020; Accepted: 29 March 2020

Abstract

This is a cross-sectional study that aimed to compare upper trapezius (UT), middle trapezius (MT), lower trapezius (LT), and serratus anterior (SA) muscle onset, deactivation, and activation time from surface electromyography (sEMG) in shoulder flexion, scapular, and abduction between the inferior angle type of scapular dyskinesis (ISD) group (n = 6) and normal pattern of scapular motion (NP) group (n = 6). An independent t-test was used for statistical analysis. In flexion, early MT and LT deactivation time were found, and MT activation time in the ISD was shorter than the NP (p < 0.05). In scapular, early LT, and SA deactivation time were found in the ISD (p < 0.05). In abduction, UT deactivation and activation time were significantly different between groups (p < 0.05). This study demonstrated the early time of muscle deactivation and shorter muscle activation time of the scapular force couple muscles. Therefore, the active scapular control should be emphasized during shoulder elevation.

Keywords: scapula, electromyography, muscles, pain, onset

งานวิจัยทดสอบการทำงานของกล้ามเนื้อรอบกระดูกสะบัก ในผู้ป่วยที่มีอาการปวดคอ บ่า สะบัก ที่มีการเคลื่อนไหวของกระดูกสะบักผิดปกติ พบว่ากล้ามเนื้อที่ช่วยในการยกสะบักและยกแขน มีการทำงานของกล้ามเนื้อที่ผิดปกติ โดยประเมินจากเครื่องวัดกระแสไฟฟ้าในกล้ามเนื้อ ดังนั้นการทดสอบการเคลื่อนไหวที่ผิดปกติของกระดูกสะบักในคนไข้ปวดคอ บ่า สะบัก จะช่วยทำให้นักกายภาพบำบัดสามารถออกแบบการออกกำลังกายที่เฉพาะเจาะจงตรงกับปัญหาของคนไข้ได้มากขึ้น



สามารถอ่านรายละเอียดได้ที่ <https://rdo.psu.ac.th/sjstweb/journal/43-2/28.pdf>

มารู้จักสมุนไพรไทย ที่มีฤทธิ์ต้านโควิด-19

โดย อาจารย์ ดร.พทป. ณวัชพงศ์ ไชยรัตน์

อยู่ดี มีแรง BY MFU WELLNESS CENTER

บริการวิชาการ

อ.ดร.พทป. ณวัชพงศ์ ไชยรัตน์ อาจารย์ประจำสาขาการแพทย์แผนไทยประยุกต์ ได้ไปเป็นวิทยากร แนะนำ ให้ความรู้แก่ประชาชนให้รู้จักกับสมุนไพรที่มีฤทธิ์ต้าน COVID-19 จำนวน 3 ชนิด คือ ฟ้าทะลายโจร กระชายขาว และ ชิง ว่า สมุนไพรทั้ง 3 ชนิดนี้ มีฤทธิ์ต้านโควิด-19 จริงหรือไม่ รวมทั้งให้ความรู้ด้านข้อบ่งใช้และข้อควรระวังในการใช้ ในรายการ "อยู่ดี มีแรง By MFU Wellness Center EPI" โดยได้ออกอากาศใน Facebook และช่อง YouTube ของ MFU Wellness Center เมื่อวันที่ 7 พ.ค. 2564 ที่ผ่านมา

ศิษย์เก่า การแพทย์บูรณาการ

ขอแสดงความยินดี นางสาวปติชา อันเยี่ย ศิษย์เก่า สาขาการแพทย์แผนจีน ได้รับคัดเลือกและแต่งตั้งจาก DEPA ให้เป็นหนึ่งในเจ้าหน้าที่ประจำศาลาประเทศไทย ในงาน World Expo 2020 Dubai

ขอแสดงความยินดี ศิษย์เก่าสาขาการแพทย์แผนจีน ได้รับคัดเลือกและแต่งตั้งจาก DEPA (กระทรวงดิจิทัลเพื่อเศรษฐกิจและสังคม) ให้เป็นหนึ่งในเจ้าหน้าที่ประจำศาลาประเทศไทย (Thailand Pavilion Ambassador) ในงาน World Expo 2020 Dubai ซึ่งจะจัดขึ้นในวันที่ 1 ตุลาคม 2564 ถึง 31 มีนาคม 2565 ณ กรุงดูไบ สหรัฐอาหรับเอมิเรตส์ ซึ่งตลอดระยะเวลาที่ศึกษา ณ มหาวิทยาลัยแม่ฟ้าหลวง นางสาวปติชา อันเยี่ย ได้เข้าร่วมกิจกรรมส่งเสริมความเป็นนานาชาติมากมาย เช่น MFU ASEAN Youth Ambassador Camp 2015 ,YSEALI Training Youth Leader of US Embassy in Bangkok ,MFU ASEAN Cultural Studies Trip at Myanmar 2015 กิจกรรมดังกล่าวได้ให้ประสบการณ์ การเป็นผู้นำการทำงานร่วมกับผู้อื่น ในสังคมที่มีวัฒนธรรมหลากหลาย และสามารถปรับตัวให้เข้ากับผู้คนและสถานการณ์ใหม่ๆอยู่เสมอ

THAILAND EXPO 2020 DUBAI

TP24

นางสาวปติชา อันเยี่ย

#expo2020dubaithailand