



รายงานผลการประเมินคุณภาพการศึกษาภายใน
ประจำปีการศึกษา 2557
มหาวิทยาลัยแม่ฟ้าหลวง

ระดับสำนักวิชา
การจัดการ



รายงานผลการประเมินคุณภาพการศึกษาภายใน
ประจำปีการศึกษา 2557
ระดับหลักสูตร และสำนักวิชา
สำนักวิชาการจัดการ

ส่วนประกันคุณภาพการศึกษาและพัฒนาหลักสูตร
มหาวิทยาลัยแม่ฟ้าหลวง

คำนำ

การประเมินคุณภาพการศึกษาภายในของสำนักวิชาการจัดการ ประจำปีการศึกษา 2557 เป็นการดำเนินงานตามระบบและกลไกการประกันคุณภาพภายใน ของมหาวิทยาลัยแม่ฟ้าหลวง เพื่อให้การประกันคุณภาพการศึกษาเกิดประโยชน์มากยิ่งขึ้น จึงกำหนดให้มีการประกันคุณภาพภายใน 3 ระดับ คือ ระดับหลักสูตร ระดับสำนักวิชา และระดับสถาบัน โดยใช้หลักการตรวจสอบเอกสาร หลักฐานเชิงประจักษ์ ตามตัวบ่งชี้และเกณฑ์การประเมินคุณภาพของสำนักงานคณะกรรมการการอุดมศึกษา (สกอ.) โดยในปีการศึกษา 2557 ได้ดำเนินการประเมินคุณภาพภายในมีการสัมภาษณ์บุคลากรภายในสำนักวิชา เพื่อนำข้อมูลมาวิเคราะห์ประกอบกับการดำเนินงานประกันคุณภาพ เพื่อนำไปสู่การพัฒนาคุณภาพทั้งทางด้านวิชาการและการบริหารจัดการ ให้มีคุณภาพและมาตรฐานเป็นที่ยอมรับในระดับสากล

รายงานฉบับนี้เป็นรายงานผลการประเมินคุณภาพการศึกษาภายใน ของสำนักวิชาการจัดการ ประจำปีการศึกษา 2557 โดยคณะกรรมการประเมินคุณภาพการศึกษาภายใน ระดับหลักสูตร และระดับสำนักวิชา ทั้งนี้ส่วนประกันคุณภาพการศึกษาและพัฒนาหลักสูตร มหาวิทยาลัยแม่ฟ้าหลวง หวังเป็นอย่างยิ่งว่า รายงานฉบับนี้จะเป็นประโยชน์ต่อการปรับปรุง พัฒนา คุณภาพการศึกษาภายในให้ดียิ่งขึ้น ในการนี้ขอขอบคุณ ผู้บริหาร บุคลากรของสำนักวิชาการจัดการทุกท่านที่ให้ความร่วมมือในการประเมินเป็นอย่างดี

ส่วนประกันคุณภาพการศึกษาและพัฒนาหลักสูตร
มหาวิทยาลัยแม่ฟ้าหลวง

ข้อมูลพื้นฐาน
สำนักวิชาการจัดการ ประจำปีการศึกษา 2557

1. ประวัติความเป็นมา

สำนักวิชาการจัดการ ชื่อเดิม สำนักวิชาวิทยาการจัดการ ก่อตั้งเมื่อปี พ.ศ. 2543 โดยมีวัตถุประสงค์ในการเปิดสำนักวิชาเพื่อขยายโอกาสทางการศึกษาในศาสตร์ต่างๆ ของสำนักวิชาให้นักศึกษาอย่างเท่าเทียมกัน โดยสำนักวิชายึดมั่นในการประสิทธิ์ประสาทความรู้ให้แก่นักศึกษาโดยมุ่งหวังให้นักศึกษารู้จักคิดอย่างเป็นระบบและสร้างสรรค์ มีความชำนาญในสาขาวิชา มีทักษะของความเป็นผู้นำ สำนักวิชาการจัดการยังเน้นหนักด้านการพัฒนาองค์ความรู้ในการทำวิจัยด้านการพัฒนาเศรษฐกิจ สังคม และการเมืองในเขตภาคเหนือตอนบน และเขตประเทศอนุภูมิภาคกลุ่มแม่น้ำโขง รวมถึงการสนองตอบความต้องการของชุมชน โดยการจัดแผนการฝึกอบรมและถ่ายทอดความรู้ทางวิชาการในทักษะด้านการบริหารจัดการที่ทันสมัย ทั้งยังให้ความร่วมมือและเห็นคุณค่าในการทำนุบำรุงศิลปวัฒนธรรมของท้องถิ่น

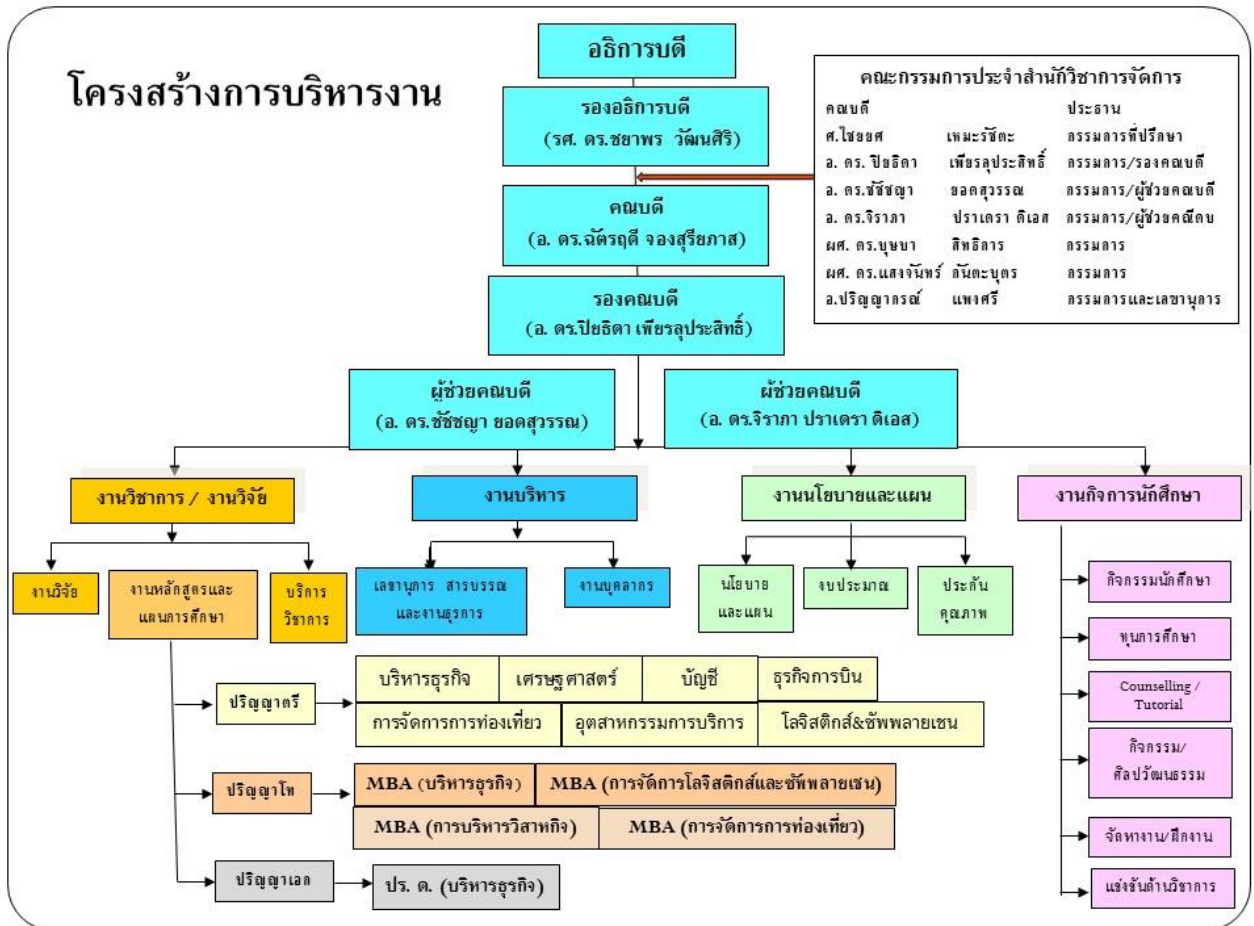
สำนักวิชาการได้เปิดสอนหลักสูตรต่างๆ ดังต่อไปนี้

- พ.ศ. 2544** - หลักสูตรบริหารธุรกิจบัณฑิต สาขาวิชาการจัดการการท่องเที่ยว
- พ.ศ. 2545** - หลักสูตรบริหารธุรกิจบัณฑิต สาขาวิชาบริหารธุรกิจ
 - หลักสูตรเศรษฐศาสตรบัณฑิต สาขาวิชาเศรษฐศาสตร์
 - หลักสูตรบัญชีบัณฑิต สาขาวิชาการบัญชี
 - หลักสูตรบริหารธุรกิจมหาบัณฑิต (MBA) สาขาวิชาบริหารธุรกิจ
- พ.ศ. 2548** - หลักสูตรบริหารธุรกิจบัณฑิต สาขาวิชาการจัดการอุตสาหกรรมบริการ
- พ.ศ. 2549** - หลักสูตรวิทยาศาสตรมหาบัณฑิต* สาขาวิชาการจัดการทรัพยากรธรรมชาติและสิ่งแวดล้อม
 - หลักสูตรปรัชญาดุษฎีบัณฑิต* สาขาวิชาการจัดการทรัพยากรธรรมชาติและสิ่งแวดล้อม(*ในปีการศึกษา 2552 ได้ย้ายหลักสูตรไปสังกัดสำนักวิชาวิทยาศาสตร์)
- พ.ศ. 2550** - หลักสูตรบริหารธุรกิจมหาบัณฑิต สาขาวิชาการจัดการโลจิสติกส์และซัพพลายเชน

- พ.ศ. 2551** - หลักสูตรบริหารธุรกิจบัณฑิต
สาขาวิชาการจัดการธุรกิจการบิน
- พ.ศ. 2555** - หลักสูตรบริหารธุรกิจบัณฑิต
สาขาวิชาการจัดการโลจิสติกส์และซัพพลายเชน
- หลักสูตรบริหารธุรกิจบัณฑิต (Dual Degree)
สาขาวิชาบริหารธุรกิจร่วมกับ University of Brighton สหราชอาณาจักร
 - หลักสูตรบริหารธุรกิจมหาบัณฑิต
สาขาวิชาบริหารวิสาหกิจ (หลักสูตรนานาชาติ)
 - หลักสูตรปรัชญาดุษฎีบัณฑิต
สาขาวิชาบริหารธุรกิจ
- ในปี พ.ศ. 2555 สำนักวิชาการจัดการได้พัฒนาหลักสูตรบริหารธุรกิจ
บัณฑิต สาขาวิชาการจัดการธุรกิจการบิน โดยแยกเป็น 3 สาขาวิชาเอก
ได้แก่
- วิชาเอกงานบริการทางการบิน
 - วิชาเอกธุรกิจโลจิสติกส์ทางการบิน
 - วิชาเอกปฏิบัติการทางการบิน
- พ.ศ. 2556** - หลักสูตรบริหารธุรกิจมหาบัณฑิต
สาขาการจัดการการท่องเที่ยว

โดยทุกหลักสูตรที่เปิดการเรียนการสอนในปีการศึกษา 2555 เป็นต้นไป ได้พัฒนาปรับปรุง
หลักสูตรตามกรอบมาตรฐานคุณวุฒิระดับอุดมศึกษาแห่งชาติ

2. โครงสร้างองค์กร



3. ปรัชญา/ปณิธาน

แสวงหา พัฒนาความเป็นเลิศทางองค์ความรู้และคุณธรรม ร่วมสืบสานพระราชปณิธาน บริการ สังคม เพื่อการพัฒนาอย่างยั่งยืน

4. วิสัยทัศน์

สำนักวิชาการจัดการจะเป็นขุมปัญญาทางการบริหารธุรกิจแห่งอาเซียนภายในปี 2563 (ASEAN Business School 2020: ABS 2020)

รายงานผลการประเมินคุณภาพการศึกษาภายใน
ประจำปีการศึกษา 2557
ระดับหลักสูตร

บทสรุปผู้บริหาร

การประเมินคุณภาพระดับหลักสูตร สำนักวิชาการจัดการ ประจำปีการศึกษา 2557 (สิงหาคม 2557 – กรกฎาคม 2558)

ตามที่ สำนักงานคณะกรรมการการอุดมศึกษา (สกอ.) ได้ประกาศนโยบายการประกันคุณภาพการศึกษาภายใน โดยกำหนดให้สถาบันการศึกษาจะต้องมีการประเมินคุณภาพการศึกษา 3 ระดับ ประกอบด้วย การประเมินคุณภาพระดับหลักสูตร การประเมินคุณภาพระดับสำนักวิชา และการประเมินคุณภาพระดับสถาบัน และเริ่มดำเนินการตั้งแต่ ปีการศึกษา 2557 เป็นต้นไป ซึ่งจากนโยบายดังกล่าว มหาวิทยาลัยแม่ฟ้าหลวง จึงได้กำหนดให้มีการประเมินคุณภาพระดับหลักสูตรของสำนักวิชาการจัดการ ในระหว่างวันที่ 28 - 30 กันยายน 2558 และได้แต่งตั้งคณะกรรมการประเมินประกอบด้วย

- | | |
|--|---------------------|
| 1. ผู้ช่วยศาสตราจารย์เสาวณี ใจรักษ์ | ประธาน |
| 2. รองศาสตราจารย์กัลณกา สาธิตธาดา | กรรมการ |
| 3. รองศาสตราจารย์ ดร.สรบุศย์ รุ่งโรจน์สุวรรณ | กรรมการ |
| 4. นางเกษมศรี คงมีลาภ | กรรมการและเลขานุการ |
| 5. นางสาวลินราพร ภิระบัน | ผู้ช่วยเลขานุการ |
- (อ้างอิง คำสั่งมหาวิทยาลัยแม่ฟ้าหลวงที่ 1746 /2558 ลงวันที่ 29 กันยายน 2558)

คณะกรรมการประเมินคุณภาพระดับหลักสูตร สำนักวิชาการจัดการ ได้ดำเนินการประเมินหลักสูตรของสำนักวิชา จำนวน 12 หลักสูตร ประกอบด้วยหลักสูตรระดับปริญญาตรี 7 หลักสูตร หลักสูตรระดับปริญญาโท 4 หลักสูตร และระดับปริญญาเอก 1 หลักสูตร โดยใช้กระบวนการพบผู้บริหารของสำนักวิชา เพื่อสอบถามข้อมูลบริบททั่วไปของสำนักวิชา สัมภาษณ์อาจารย์ประจำหลักสูตร สัมภาษณ์ผู้แทนนักศึกษา ตรวจสอบข้อมูลที่เกี่ยวข้องจากเอกสาร/หลักฐานของสำนักวิชา พร้อมทั้งรายงานผลการประเมินต่อผู้บริหาร อาจารย์ประจำหลักสูตร เพื่อพิจารณาโดยเปิดโอกาสให้สามารถส่งข้อมูลเพิ่มเติมได้ภายใน 7 วัน หลังจากได้รับทราบผลการประเมินด้วยวาจาไปแล้ว

จากกระบวนการประเมินคุณภาพระดับหลักสูตรของสำนักวิชาการจัดการ มีผลการประเมินดังนี้

1. หลักสูตรบริหารธุรกิจบัณฑิต สาขาวิชาบริหารธุรกิจ

องค์ประกอบ	ผลการประเมิน		หมายเหตุ
	คะแนน	ระดับคุณภาพ	
องค์ประกอบที่ 1 การกำกับมาตรฐาน		ผ่านเกณฑ์มาตรฐาน หลักสูตร	
องค์ประกอบที่ 2 บัณฑิต	3.58	ดี	

องค์ประกอบ	ผลการประเมิน		หมายเหตุ
	คะแนน	ระดับคุณภาพ	
องค์ประกอบที่ 3 นักศึกษา	1.00	น้อย	
องค์ประกอบที่ 4 อาจารย์	1.22	น้อย	
องค์ประกอบที่ 5 หลักสูตร การเรียน การสอน การประเมิน ผู้เรียน	2.00	น้อย	
องค์ประกอบที่ 6 สิ่งสนับสนุนการเรียนรู้	1.00	น้อย	
ผลการประเมิน	1.76	น้อย	

2. หลักสูตรบัญชีบัณฑิต

องค์ประกอบ	ผลการประเมิน		หมายเหตุ
	คะแนน	ระดับคุณภาพ	
องค์ประกอบที่ 1 การกำกับมาตรฐาน		ผ่านเกณฑ์มาตรฐาน หลักสูตร	
องค์ประกอบที่ 2 บัณฑิต	3.71	ดี	
องค์ประกอบที่ 3 นักศึกษา	1.00	น้อย	
องค์ประกอบที่ 4 อาจารย์	1.74	น้อย	
องค์ประกอบที่ 5 หลักสูตร การเรียน การสอน การประเมิน ผู้เรียน	1.75	น้อย	
องค์ประกอบที่ 6 สิ่งสนับสนุนการเรียนรู้	1.00	น้อย	
ผลการประเมิน	1.82	น้อย	

3. หลักสูตรเศรษฐศาสตร์บัณฑิต

องค์ประกอบ	ผลการประเมิน		หมายเหตุ
	คะแนน	ระดับคุณภาพ	
องค์ประกอบที่ 1 การกำกับมาตรฐาน		ไม่เป็นไปตามเกณฑ์ มาตรฐานหลักสูตร	
องค์ประกอบที่ 2 บัณฑิต	3.61	ดี	
องค์ประกอบที่ 3 นักศึกษา	1.33	น้อย	
องค์ประกอบที่ 4 อาจารย์	1.63	ปานกลาง	
องค์ประกอบที่ 5 หลักสูตร การเรียน การสอน การประเมิน ผู้เรียน	0.75	น้อย	
องค์ประกอบที่ 6 สิ่งสนับสนุนการเรียนรู้	1.00	น้อย	
ผลการประเมิน	0.00	ไม่เป็นไปตามเกณฑ์ มาตรฐานหลักสูตร	

4. หลักสูตรบริหารธุรกิจบัณฑิต สาขาวิชาการจัดการอุตสาหกรรมบริการ

องค์ประกอบ	ผลการประเมิน		หมายเหตุ
	คะแนน	ระดับคุณภาพ	
องค์ประกอบที่ 1 การกำกับมาตรฐาน		ไม่เป็นไปตามเกณฑ์ มาตรฐานหลักสูตร	
องค์ประกอบที่ 2 บัณฑิต	3.78	ดี	
องค์ประกอบที่ 3 นักศึกษา	1.33	น้อย	
องค์ประกอบที่ 4 อาจารย์	0.67	น้อย	

องค์ประกอบ	ผลการประเมิน		หมายเหตุ
	คะแนน	ระดับคุณภาพ	
องค์ประกอบที่ 5 หลักสูตร การเรียน การสอน การประเมิน ผู้เรียน	1.88	น้อย	
องค์ประกอบที่ 6 สิ่งสนับสนุนการเรียนรู้	1.00	น้อย	
ผลการประเมิน	0.00	ไม่เป็นไปตามเกณฑ์ มาตรฐานหลักสูตร	

5. หลักสูตรบริหารธุรกิจบัณฑิต สาขาวิชาการจัดการธุรกิจการบิน

องค์ประกอบ	ผลการประเมิน		หมายเหตุ
	คะแนน	ระดับคุณภาพ	
องค์ประกอบที่ 1 การกำกับมาตรฐาน		ผ่านเกณฑ์มาตรฐาน หลักสูตร	
องค์ประกอบที่ 2 บัณฑิต	4.12	ดีมาก	
องค์ประกอบที่ 3 นักศึกษา	1.00	น้อย	
องค์ประกอบที่ 4 อาจารย์	0.67	น้อย	
องค์ประกอบที่ 5 หลักสูตร การเรียน การสอน การประเมิน ผู้เรียน	0.75	น้อย	
องค์ประกอบที่ 6 สิ่งสนับสนุนการเรียนรู้	1.00	น้อย	
ผลการประเมิน	1.33	น้อย	

6. หลักสูตรบริหารธุรกิจบัณฑิต สาขาวิชาการจัดการโลจิสติกส์และโซ่อุปทาน

องค์ประกอบ	ผลการประเมิน		หมายเหตุ
	คะแนน	ระดับคุณภาพ	
องค์ประกอบที่ 1 การกำกับมาตรฐาน		ผ่านเกณฑ์มาตรฐาน หลักสูตร	
องค์ประกอบที่ 2 บัณฑิต	N/A	N/A	
องค์ประกอบที่ 3 นักศึกษา	1.00	น้อย	
องค์ประกอบที่ 4 อาจารย์	1.22	น้อย	
องค์ประกอบที่ 5 หลักสูตร การเรียน การสอน การประเมิน ผู้เรียน	2.00	น้อย	
องค์ประกอบที่ 6 สิ่งสนับสนุนการเรียนรู้	1.00	น้อย	
ผลการประเมิน	1.42	น้อย	

7. หลักสูตรบริหารธุรกิจบัณฑิต สาขาวิชาการจัดการการท่องเที่ยว

องค์ประกอบ	ผลการประเมิน		หมายเหตุ
	คะแนน	ระดับคุณภาพ	
องค์ประกอบที่ 1 การกำกับมาตรฐาน		ไม่เป็นไปตามเกณฑ์ มาตรฐานหลักสูตร	
องค์ประกอบที่ 2 บัณฑิต	3.75	ดี	
องค์ประกอบที่ 3 นักศึกษา	1.00	น้อย	
องค์ประกอบที่ 4 อาจารย์	1.22	น้อย	
องค์ประกอบที่ 5 หลักสูตร การเรียน การสอน การประเมิน ผู้เรียน	1.75	น้อย	

องค์ประกอบ	ผลการประเมิน		หมายเหตุ
	คะแนน	ระดับคุณภาพ	
องค์ประกอบที่ 6 สิ่งสนับสนุนการเรียนรู้	1.00	น้อย	
ผลการประเมิน	0.00	ไม่เป็นไปตามเกณฑ์ มาตรฐานหลักสูตร	

8. หลักสูตรบริหารธุรกิจมหาบัณฑิต สาขาวิชาบริหารธุรกิจ

องค์ประกอบ	ผลการประเมิน		หมายเหตุ
	คะแนน	ระดับคุณภาพ	
องค์ประกอบที่ 1 การกำกับมาตรฐาน		ไม่เป็นไปตามเกณฑ์ มาตรฐานหลักสูตร	
องค์ประกอบที่ 2 บัณฑิต	2.07	ปานกลาง	
องค์ประกอบที่ 3 นักศึกษา	1.00	น้อย	
องค์ประกอบที่ 4 อาจารย์	1.92	น้อย	
องค์ประกอบที่ 5 หลักสูตร การเรียน การสอน การประเมิน ผู้เรียน	1.63	น้อย	
องค์ประกอบที่ 6 สิ่งสนับสนุนการเรียนรู้	1.00	น้อย	
ผลการประเมิน	0.00	ไม่เป็นไปตามเกณฑ์ มาตรฐานหลักสูตร	

9. หลักสูตรบริหารธุรกิจมหาบัณฑิต สาขาวิชาการบริหารวิสาหกิจ

องค์ประกอบ	ผลการประเมิน		หมายเหตุ
	คะแนน	ระดับคุณภาพ	
องค์ประกอบที่ 1 การกำกับมาตรฐาน		ผ่านเกณฑ์มาตรฐาน หลักสูตร	
องค์ประกอบที่ 2 บัณฑิต	4.55	ดีมาก	

องค์ประกอบ	ผลการประเมิน		หมายเหตุ
	คะแนน	ระดับคุณภาพ	
องค์ประกอบที่ 3 นักศึกษา	1.33	น้อย	
องค์ประกอบที่ 4 อาจารย์	1.53	น้อย	
องค์ประกอบที่ 5 หลักสูตร การเรียน การสอน การประเมิน ผู้เรียน	0.75	น้อย	
องค์ประกอบที่ 6 สิ่งสนับสนุนการเรียนรู้	1.00	น้อย	
ผลการประเมิน	1.43	น้อย	

10. หลักสูตรบริหารธุรกิจมหาบัณฑิต สาขาวิชาการจัดการการท่องเที่ยว

องค์ประกอบ	ผลการประเมิน		หมายเหตุ
	คะแนน	ระดับคุณภาพ	
องค์ประกอบที่ 1 การกำกับมาตรฐาน		ผ่านเกณฑ์มาตรฐาน หลักสูตร	
องค์ประกอบที่ 2 บัณฑิต	5.00	ดีมาก	
องค์ประกอบที่ 3 นักศึกษา	1.00	น้อย	
องค์ประกอบที่ 4 อาจารย์	1.69	น้อย	
องค์ประกอบที่ 5 หลักสูตร การเรียน การสอน การประเมิน ผู้เรียน	0.75	น้อย	
องค์ประกอบที่ 6 สิ่งสนับสนุนการเรียนรู้	1.00	น้อย	
ผลการประเมิน	1.66	น้อย	

11. หลักสูตรบริหารธุรกิจมหาบัณฑิต สาขาวิชาการจัดการโลจิสติกส์และโซ่อุปทาน

องค์ประกอบ	ผลการประเมิน		หมายเหตุ
	คะแนน	ระดับคุณภาพ	
องค์ประกอบที่ 1 การกำกับมาตรฐาน		ผ่านเกณฑ์มาตรฐาน หลักสูตร	
องค์ประกอบที่ 2 บัณฑิต	2.53	ปานกลาง	
องค์ประกอบที่ 3 นักศึกษา	1.00	น้อย	
องค์ประกอบที่ 4 อาจารย์	2.06	ปานกลาง	
องค์ประกอบที่ 5 หลักสูตร การเรียน การสอน การประเมิน ผู้เรียน	1.75	น้อย	
องค์ประกอบที่ 6 สิ่งสนับสนุนการเรียนรู้	1.00	น้อย	
ผลการประเมิน	1.71	น้อย	

12. หลักสูตรปรัชญาดุษฎีบัณฑิต สาขาวิชาบริหารธุรกิจ

องค์ประกอบ	ผลการประเมิน		หมายเหตุ
	คะแนน	ระดับคุณภาพ	
องค์ประกอบที่ 1 การกำกับมาตรฐาน		ผ่านเกณฑ์มาตรฐาน หลักสูตร	
องค์ประกอบที่ 2 บัณฑิต	N/A	N/A	
องค์ประกอบที่ 3 นักศึกษา	1.00	น้อย	
องค์ประกอบที่ 4 อาจารย์	1.58	น้อย	
องค์ประกอบที่ 5 หลักสูตร การเรียน การสอน การประเมิน ผู้เรียน	0.75	น้อย	

องค์ประกอบ	ผลการประเมิน		หมายเหตุ
	คะแนน	ระดับคุณภาพ	
องค์ประกอบที่ 6 สิ่งสนับสนุนการเรียนรู้	1.00	น้อย	
ผลการประเมิน	1.07	น้อย	

สรุปโดยภาพรวม สำนักวิชาการจัดการ มีหลักสูตรที่รับการประเมินทั้งสิ้น 12 หลักสูตร ผ่านเกณฑ์มาตรฐานหลักสูตร 8 หลักสูตร คือ

หลักสูตรบริหารธุรกิจบัณฑิต สาขาวิชาบริหารธุรกิจ มีผลการประเมิน 1.76 ระดับคุณภาพน้อย หลักสูตรบัญชีบัณฑิต มีผลการประเมิน 1.82 ระดับคุณภาพน้อย หลักสูตรบริหารธุรกิจบัณฑิต สาขาวิชาการจัดการธุรกิจการบิน มีผลการประเมิน 1.33 ระดับคุณภาพน้อย หลักสูตรบริหารธุรกิจบัณฑิต สาขาวิชาการจัดการโลจิสติกส์และโซ่อุปทาน มีผลการประเมิน 1.42 ระดับคุณภาพน้อย หลักสูตรบริหารธุรกิจมหาบัณฑิต สาขาวิชาการบริหารวิสาหกิจ มีผลการประเมิน 1.43 ระดับคุณภาพน้อย หลักสูตรบริหารธุรกิจมหาบัณฑิต สาขาวิชาการจัดการการท่องเที่ยว มีผลการประเมิน 1.42 ระดับคุณภาพน้อย หลักสูตรบริหารธุรกิจมหาบัณฑิต สาขาวิชาการจัดการโลจิสติกส์และโซ่อุปทาน มีผลการประเมิน 1.71 ระดับคุณภาพน้อย และหลักสูตรปรัชญาดุษฎีบัณฑิต สาขาวิชาบริหารธุรกิจ มีผลการประเมิน 1.07 ระดับคุณภาพน้อย จากคะแนนเต็ม 5.00 ระดับคุณภาพน้อย

หมายเหตุ : ระดับคุณภาพ

- 0.01 – 2.00 ระดับคุณภาพน้อย
- 2.01 – 3.00 ระดับคุณภาพปานกลาง
- 3.01 – 4.00 ระดับคุณภาพดี
- 4.01 – 5.00 ระดับคุณภาพดีมาก

1. หลักสูตรบริหารธุรกิจบัณฑิต สาขาวิชาบริหารธุรกิจ

องค์ประกอบ	ตัวบ่งชี้คุณภาพ	ผลการประเมินโดยกรรมการ		ผล การประเมิน	หมายเหตุ
		ผลการดำเนินงาน หรือ ตัวตั้ง/ตัวหาร (1=ผ่าน, 0=ไม่ผ่าน)	คะแนน		
1. การกำกับมาตรฐาน	ตัวบ่งชี้ 1.1 เกณฑ์ 4 ข้อ			ผ่านเกณฑ์ มาตรฐาน หลักสูตร	
	เกณฑ์ข้อที่ 1		ผ่าน		
	เกณฑ์ข้อที่ 2		ผ่าน		
	เกณฑ์ข้อที่ 11		ผ่าน		
2. บัณฑิต	ตัวบ่งชี้ 2.1	93.84	4.08	4.08	
		23			
	ตัวบ่งชี้ 2.2	54	61.36	3.07	คะแนนเต็ม 5 = ร้อยละ 100
		88			
3. นักศึกษา	ตัวบ่งชี้ 3.1			1	ไม่มีการประเมิน กระบวนการ
	ตัวบ่งชี้ 3.2			1	ไม่มีการประเมิน กระบวนการ
	ตัวบ่งชี้ 3.3			1	มีการรายงานข้อมูล 2 เรื่อง
4. อาจารย์	ตัวบ่งชี้ 4.1			1	ไม่มีการประเมิน กระบวนการ
	ตัวบ่งชี้ 4.2.1	1	20.00	5.00	คะแนนเต็ม 5 = ร้อยละ 20
		5			
	ตัวบ่งชี้ 4.2.2	0	0.00	0.00	คะแนนเต็ม 5 = ร้อยละ 60
		5			
ตัวบ่งชี้ 4.2.3	0	0.00	0.00	คะแนนเต็ม 5 = ร้อยละ 20	
	5				

องค์ประกอบ	ตัวบ่งชี้คุณภาพ	ผลการประเมินโดยกรรมการ		ผลการประเมิน	หมายเหตุ
		ผลการดำเนินงาน หรือ ตัวตั้ง/ตัวหาร (1=ผ่าน, 0=ไม่ผ่าน)	คะแนน		
	ตัวบ่งชี้ 4.3			1	มีการรายงานข้อมูล 1 เรื่อง ขาดการประเมินความพึงพอใจของอาจารย์
5. หลักสูตร การเรียน การสอน การประเมิน ผู้เรียน	ตัวบ่งชี้ 5.1			1	ไม่มีการประเมิน กระบวนการ
	ตัวบ่งชี้ 5.2			1	ไม่มีการประเมิน กระบวนการ
	ตัวบ่งชี้ 5.3			1	ไม่มีการประเมิน กระบวนการ
	ตัวบ่งชี้ 5.4	100	5	5	ประเมินข้อที่ 1-9 ไม่ประเมินข้อที่ 10,11 และ12
6. สิ่ง สนับสนุน การเรียนรู้	ตัวบ่งชี้ 6.1			1	ไม่มีการประเมิน กระบวนการ

องค์ประกอบที่	คะแนนผ่าน	I	P	O	คะแนนเฉลี่ย	ผลการประเมิน
						0.01 – 2.00 ระดับคุณภาพน้อย 2.01 – 3.00 ระดับคุณภาพปานกลาง 3.01 – 4.00 ระดับคุณภาพดี 4.01 – 5.00 ระดับคุณภาพดีมาก
1	ผ่านการประเมิน					ผ่านเกณฑ์มาตรฐานหลักสูตร
2	คะแนนเฉลี่ยของทุกตัวบ่งชี้ ในองค์ประกอบที่ 2-6	-	-	3.58	3.58	ระดับคุณภาพดี
3		1.00	-	-	1.00	ระดับคุณภาพน้อย
4		1.22	-	-	1.22	ระดับคุณภาพน้อย
5		1.00	2.33	-	2.00	ระดับคุณภาพน้อย
6		-	1.00	-	1.00	ระดับคุณภาพน้อย
รวม		1.10	2.00	3.58	1.76	ระดับคุณภาพน้อย
ผลการประเมิน			คุณภาพระดับน้อย	คุณภาพระดับน้อย	คุณภาพระดับดี	

2. หลักสูตรบัญชีบัณฑิต

องค์ประกอบ	ตัวบ่งชี้คุณภาพ	ผลการประเมินโดยกรรมการ		ผลการประเมิน	หมายเหตุ
		ผลการดำเนินงาน หรือ ตัวตั้ง/ตัวหาร (1=ผ่าน, 0=ไม่ผ่าน)	คะแนน		
1. การกำกับมาตรฐาน	ตัวบ่งชี้ 1.1 เกณฑ์ 4 ข้อ			ผ่านเกณฑ์มาตรฐานหลักสูตร	
	เกณฑ์ข้อที่ 1		ผ่าน		
	เกณฑ์ข้อที่ 2		ผ่าน		
	เกณฑ์ข้อที่ 11		ผ่าน		
2. บัณฑิต	ตัวบ่งชี้ 2.1	76	3.80	3.80	
		20			
	ตัวบ่งชี้ 2.2	44	72.13	3.61	คะแนนเต็ม 5 = ร้อยละ 100
		61			
3. นักศึกษา	ตัวบ่งชี้ 3.1			1	ไม่มีการประเมินกระบวนการ
	ตัวบ่งชี้ 3.2			1	ไม่มีการประเมินกระบวนการ
	ตัวบ่งชี้ 3.3			1	มีการรายงานข้อมูล 2 เรื่อง
4. อาจารย์	ตัวบ่งชี้ 4.1			1	ไม่มีการประเมินกระบวนการ
	ตัวบ่งชี้ 4.2.1	1	20.00	5.00	คะแนนเต็ม 5 = ร้อยละ 20
		5			
	ตัวบ่งชี้ 4.2.2	1	20.00	1.67	คะแนนเต็ม 5 = ร้อยละ 60
5					

องค์ประกอบ	ตัวบ่งชี้คุณภาพ	ผลการประเมินโดยกรรมการ		ผลการประเมิน	หมายเหตุ
		ผลการดำเนินงาน หรือ ตัวตั้ง/ตัวหาร (1=ผ่าน, 0=ไม่ผ่าน)	คะแนน		
	ตัวบ่งชี้ 4.2.3	0	0.00	0.00	คะแนนเต็ม 5 = ร้อยละ 20
		5			
	ตัวบ่งชี้ 4.3			2	มีการรายงานข้อมูลครบ
5. หลักสูตรการเรียนการสอน การประเมินผู้เรียน	ตัวบ่งชี้ 5.1			1	ไม่มีการประเมินกระบวนการ
	ตัวบ่งชี้ 5.2			1	ไม่มีการประเมินกระบวนการ
	ตัวบ่งชี้ 5.3			1	ไม่มีการประเมินกระบวนการ
	ตัวบ่งชี้ 5.4	81.81	4	4	ประเมินข้อที่ 1-9 และ 13-14 ไม่ประเมินข้อที่ 10,11 และ 12 ไม่มีการพัฒนาปรับปรุงข้อที่ 7,ไม่มีการให้คำแนะนำอาจารย์ประจำหลักสูตรใหม่ในข้อที่ 8
6. สิ่งสนับสนุนการเรียนรู้	ตัวบ่งชี้ 6.1			1	ไม่มีการประเมินกระบวนการ

องค์ประกอบที่	คะแนนผ่าน	I	P	O	คะแนนเฉลี่ย	ผลการประเมิน
						0.01 - 2.00 ระดับคุณภาพน้อย 2.01 - 3.00 ระดับคุณภาพปานกลาง 3.01 - 4.00 ระดับคุณภาพดี 4.01 - 5.00 ระดับคุณภาพดีมาก
1	ผ่านการประเมิน					ผ่านเกณฑ์มาตรฐานหลักสูตร
2	คะแนนเฉลี่ยของทุกตัวบ่งชี้ ในองค์ประกอบที่ 2-6	-	-	3.71	3.71	ระดับคุณภาพดี
3		1.00	-	-	1.00	ระดับคุณภาพน้อย
4		1.74	-	-	1.74	ระดับคุณภาพน้อย
5		1.00	2.00	-	1.75	ระดับคุณภาพน้อย
6		-	1.00	-	1.00	ระดับคุณภาพน้อย
รวม		1.32	1.75	3.71	1.82	ระดับคุณภาพน้อย
ผลการประเมิน		คุณภาพระดับน้อย	คุณภาพระดับน้อย	คุณภาพระดับดี		

3. หลักสูตรเศรษฐศาสตรบัณฑิต

องค์ประกอบ	ตัวบ่งชี้คุณภาพ	ผลการประเมินโดยกรรมการ		ผลการประเมิน	หมายเหตุ
		ผลการดำเนินงาน หรือ ตัวตั้ง/ตัวหาร (1=ผ่าน, 0=ไม่ผ่าน)	คะแนน		
1. การกำกับมาตรฐาน	ตัวบ่งชี้ 1.1 เกณฑ์ 4 ข้อ			ไม่เป็นไปตาม เกณฑ์ มาตรฐาน หลักสูตร	อาจารย์ประจำหลักสูตร 1 ท่าน(อ.ระพีพงศ์ ลาศึกษา ต่อ 10 ส.ค.54 กลับมาทำงาน 24 มิ.ย.58) ไม่อยู่ประจำตลอดระยะเวลาในปีการศึกษา, การประชุม อ.ประจำหลักสูตรไม่ครบร้อยละ 80
	เกณฑ์ข้อที่ 1		ไม่ผ่าน		
	เกณฑ์ข้อที่ 2		ผ่าน		
	เกณฑ์ข้อที่ 11		ผ่าน		
2. บัณฑิต	ตัวบ่งชี้ 2.1	45.96	3.83	3.83	
		12			
	ตัวบ่งชี้ 2.2	21	67.74	3.39	
		31			
3. นักศึกษา	ตัวบ่งชี้ 3.1			1	ไม่มีการประเมินกระบวนการ
	ตัวบ่งชี้ 3.2			1	ไม่มีการประเมินกระบวนการ
	ตัวบ่งชี้ 3.3			2	มีการรายงานข้อมูลครบ (ควรเพิ่มเติมข้อมูลของผู้สำเร็จการศึกษาในหลักสูตรก่อนปี 2555 ด้วย)
4. อาจารย์	ตัวบ่งชี้ 4.1			1	ไม่มีการประเมินกระบวนการ
	ตัวบ่งชี้ 4.2.1	1	20.00	5.00	คะแนนเต็ม 5 = ร้อยละ 20
		5			
	ตัวบ่งชี้ 4.2.2	1	20.00	1.67	คะแนนเต็ม 5 = ร้อยละ 60
5					

องค์ประกอบ	ตัวบ่งชี้คุณภาพ	ผลการประเมินโดยกรรมการ		ผลการประเมิน	หมายเหตุ
		ผลการดำเนินงาน หรือ ตัวตั้ง/ตัวหาร (1=ผ่าน, 0=ไม่ผ่าน)	คะแนน		
	ตัวบ่งชี้ 4.2.3	0.4	8.00	2.00	คะแนนเต็ม 5 = ร้อยละ 20
		5			
	ตัวบ่งชี้ 4.3			1	ขาดการรายงานในเรื่องการประเมินความพึงพอใจ
5. หลักสูตรการเรียนการสอน การประเมินผู้เรียน	ตัวบ่งชี้ 5.1			1	ไม่มีการประเมินกระบวนการ
	ตัวบ่งชี้ 5.2			1	ไม่มีการประเมินกระบวนการ
	ตัวบ่งชี้ 5.3			1	ไม่มีการประเมินกระบวนการ
	ตัวบ่งชี้ 5.4	77.78	0	0	ประเมินข้อที่ 1-9 ไม่ประเมินข้อที่ 10,11,12 และข้อที่ 1 การประชุมไม่ครบร้อยละ 80 (ประชุม 4 ครั้ง ครั้งที่ 1 ร้อยละ 60 ครั้งที่ 2 ร้อยละ 60 ครั้งที่ 3 ร้อยละ 80 ครั้งที่ 4 ร้อยละ 100) ข้อที่ 8 ไม่มีการปฐมนิเทศน์อาจารย์ใหม่
6. สิ่งสนับสนุนการเรียนรู้	ตัวบ่งชี้ 6.1			1	ไม่มีการประเมินกระบวนการ

องค์ประกอบที่	คะแนนผ่าน	I	P	O	คะแนนเฉลี่ย	ผลการประเมิน
						0.01 - 2.00 ระดับคุณภาพน้อย 2.01 - 3.00 ระดับคุณภาพปานกลาง 3.01 - 4.00 ระดับคุณภาพดี 4.01 - 5.00 ระดับคุณภาพดีมาก
1	ไม่ผ่านการประเมิน					ไม่เป็นไปตามเกณฑ์มาตรฐานหลักสูตร
2	คะแนนเฉลี่ยของทุกตัวบ่งชี้ ในองค์ประกอบที่ 2-6	-	-	3.61	3.61	ระดับคุณภาพดี
3		1.33	-	-	1.33	ระดับคุณภาพน้อย
4		1.63	-	-	1.63	ระดับคุณภาพปานกลาง
5		1.00	0.67	-	0.75	ระดับคุณภาพน้อย
6		-	1.00	-	1.00	ระดับคุณภาพน้อย
รวม		1.41	0.75	3.61	0.00	ไม่เป็นไปตามเกณฑ์มาตรฐานหลักสูตร
ผลการประเมิน		คุณภาพระดับน้อย	คุณภาพระดับน้อย	คุณภาพระดับดี		

4. หลักสูตรบริหารธุรกิจบัณฑิต สาขาวิชาการจัดการอุตสาหกรรมบริการ

องค์ประกอบ	ตัวบ่งชี้คุณภาพ	ผลการประเมินโดยกรรมการ		ผลการประเมิน	หมายเหตุ
		ผลการดำเนินงาน หรือ ตัวตั้ง/ตัวหาร (1=ผ่าน, 0=ไม่ผ่าน)	คะแนน		
1. การกำกับมาตรฐาน	ตัวบ่งชี้ 1.1 เกณฑ์ 4 ข้อ			ไม่เป็นไปตาม เกณฑ์ มาตรฐาน หลักสูตร	อ.ปิยนุช ปรางค์ เข้ามา เม.ย. 2558 ทำให้ บริหารหลักสูตรไม่ ต่อเนื่อง
	เกณฑ์ข้อที่ 1		ไม่ผ่าน		
	เกณฑ์ข้อที่ 2		ผ่าน		
	เกณฑ์ข้อที่ 11		ผ่าน		
2. บัณฑิต	ตัวบ่งชี้ 2.1	44.55	4.05	4.05	ปี 56 มีผู้สำเร็จ 54 นายจ้างตอบ 11 คิดเป็น ร้อยละ 20.37
		11			
	ตัวบ่งชี้ 2.2	33	70.21	3.51	ปี 56 มีผู้สำเร็จ 54 ตอบ แบบสอบถาม 48 คิด เป็นร้อยละ 88.89
		47			
3. นักศึกษา	ตัวบ่งชี้ 3.1			1	ไม่มีการประเมิน กระบวนการ
	ตัวบ่งชี้ 3.2			1	ไม่มีการประเมิน กระบวนการ
	ตัวบ่งชี้ 3.3			2	มีการรายงานข้อมูลครบ 3 เรื่อง
4. อาจารย์	ตัวบ่งชี้ 4.1			1	ไม่มีการประเมิน กระบวนการ
	ตัวบ่งชี้ 4.2.1	0	0.00	0.00	ไม่มีอาจารย์ ป.เอก
		5			
	ตัวบ่งชี้ 4.2.2	0	0.00	0.00	ไม่มีอาจารย์ตำแหน่ง วิชาการ
5					

องค์ประกอบ	ตัวบ่งชี้คุณภาพ	ผลการประเมินโดยกรรมการ		ผลการประเมิน	หมายเหตุ
		ผลการดำเนินงาน หรือ ตัวตั้ง/ตัวหาร (1=ผ่าน, 0=ไม่ผ่าน)	คะแนน		
	ตัวบ่งชี้ 4.2.3	0	0.00	0.00	ไม่มีผลงานวิชาการตีพิมพ์
		5			
	ตัวบ่งชี้ 4.3			1	มีการรายงาน เรื่อง อัตราการคงอยู่ แต่ขาดการรายงานในเรื่องการประเมินความพึงพอใจ
5. หลักสูตรการเรียนการสอน การประเมินผู้เรียน	ตัวบ่งชี้ 5.1			1	ไม่มีการประเมินกระบวนการ
	ตัวบ่งชี้ 5.2			1	ไม่มีการประเมินกระบวนการ
	ตัวบ่งชี้ 5.3			1	ไม่มีการประเมินกระบวนการ
	ตัวบ่งชี้ 5.4	90	4.50	4.50	ประเมินข้อที่ 1-9, 11 ไม่ประเมินข้อที่ 10,12 ไม่ผ่านข้อที่ 7 เรื่องการพัฒนาปรับปรุงจาก มคอ. 7 ปีที่ผ่านมา ดำเนินการได้ ร้อยละ 90
6. สิ่งสนับสนุนการเรียนรู้	ตัวบ่งชี้ 6.1			1	ไม่มีการประเมินกระบวนการ

องค์ประกอบ ที่	คะแนน ผ่าน	I	P	O	คะแนน เฉลี่ย	ผลการประเมิน
						0.01 – 2.00 ระดับคุณภาพน้อย 2.01 – 3.00 ระดับคุณภาพปาน กลาง 3.01 – 4.00 ระดับคุณภาพดี 4.01 – 5.00 ระดับคุณภาพดีมาก
1	ไม่ผ่านการประเมิน					ไม่เป็นไปตามเกณฑ์มาตรฐาน หลักสูตร
2	คะแนนเฉลี่ยของทุกตัวบ่งชี้ ในองค์ประกอบที่ 2-6	-	-	3.78	3.78	ระดับคุณภาพดี
3		1.33	-	-	1.33	ระดับคุณภาพน้อย
4		0.67	-	-	0.67	ระดับคุณภาพน้อย
5		1.00	2.17	-	1.88	ระดับคุณภาพน้อย
6		-	1.00	-	1.00	ระดับคุณภาพน้อย
รวม		1.00	1.88	3.78	1.47	ระดับคุณภาพน้อย
ผลการประเมิน		คุณภาพ ระดับ น้อย	คุณภาพ ระดับ น้อย	คุณภาพ ระดับดี	0.00	ไม่เป็นไปตามเกณฑ์มาตรฐาน หลักสูตร

5. หลักสูตรบริหารธุรกิจบัณฑิต สาขาวิชาการจัดการธุรกิจการบิน

องค์ประกอบ	ตัวบ่งชี้คุณภาพ	ผลการประเมินโดยกรรมการ		ผลการประเมิน	หมายเหตุ	
		ผลการดำเนินงาน หรือ ตัวตั้ง/ตัวหาร (1=ผ่าน, 0=ไม่ผ่าน)	คะแนน			
1. การกำกับมาตรฐาน	ตัวบ่งชี้ 1.1 เกณฑ์ 4 ข้อ			ผ่านเกณฑ์มาตรฐานหลักสูตร		
	เกณฑ์ข้อที่ 1		ผ่าน			
	เกณฑ์ข้อที่ 2		ผ่าน			
	เกณฑ์ข้อที่ 11		ผ่าน			
2. บัณฑิต	ตัวบ่งชี้ 2.1	102.18	3.93	3.93	ปี 56 มีผู้สำเร็จ 94 นายจ้างตอบ 26 คิดเป็นร้อยละ 27.66	
		26				
	ตัวบ่งชี้ 2.2	67	85.90	4.30		ปี 56 มีผู้สำเร็จ 94 ตอบแบบสอบถาม 84 คิดเป็นร้อยละ 89.36
		78				
3. นักศึกษา	ตัวบ่งชี้ 3.1			1	ไม่มีการประเมินกระบวนการ	
	ตัวบ่งชี้ 3.2			1	ไม่มีการประเมินกระบวนการ	
	ตัวบ่งชี้ 3.3			1	มีการรายงานข้อมูล 2 เรื่อง มี อัตราการคงอยู่ การสำเร็จการศึกษา ขาดการประเมินความพึงพอใจ	
4. อาจารย์	ตัวบ่งชี้ 4.1			1	ไม่มีการประเมินกระบวนการ	
	ตัวบ่งชี้ 4.2.1	0	0.00	0.00	ไม่มีอาจารย์ ป.เอก	
		5				
	ตัวบ่งชี้ 4.2.2	0	0.00	0.00		ไม่มีอาจารย์ตำแหน่งวิชาการ
5						

องค์ประกอบ	ตัวบ่งชี้คุณภาพ	ผลการประเมินโดยกรรมการ		ผลการประเมิน	หมายเหตุ
		ผลการดำเนินงาน หรือ ตัวตั้ง/ตัวหาร (1=ผ่าน, 0=ไม่ผ่าน)	คะแนน		
	ตัวบ่งชี้ 4.2.3	0	0.00	0.00	ไม่มีผลงานวิชาการตีพิมพ์
		5			
	ตัวบ่งชี้ 4.3			1	มีการรายงานข้อมูล 1 เรื่อง ในอัตราคงอยู่ แต่ขาดการรายงานในเรื่องการประเมินความพึงพอใจ
5. หลักสูตรการเรียนการสอน การประเมินผู้เรียน	ตัวบ่งชี้ 5.1			1	ไม่มีการประเมินกระบวนการ
	ตัวบ่งชี้ 5.2			1	ไม่มีการประเมินกระบวนการ
	ตัวบ่งชี้ 5.3			1	ไม่มีการประเมินกระบวนการ
	ตัวบ่งชี้ 5.4	0	0	0	ประเมินข้อที่ 1-9 ไม่ประเมินข้อที่ 10,11,12 ไม่ได้ดำเนินการข้อที่ 1 มีการประชุมอาจารย์ประจำหลักสูตรไม่ครบร้อยละ 80, ข้อที่ 6 ไม่มีการทวนสอบ
6. สิ่งสนับสนุนการเรียนรู้	ตัวบ่งชี้ 6.1			1	ไม่มีการประเมินกระบวนการ

องค์ประกอบที่	คะแนนผ่าน	I	P	O	คะแนนเฉลี่ย	ผลการประเมิน
						0.01 - 2.00 ระดับคุณภาพน้อย 2.01 - 3.00 ระดับคุณภาพปานกลาง 3.01 - 4.00 ระดับคุณภาพดี 4.01 - 5.00 ระดับคุณภาพดีมาก
1	ผ่านการประเมิน					ผ่านเกณฑ์มาตรฐานหลักสูตร
2	คะแนนเฉลี่ยของทุกตัวบ่งชี้ ในองค์ประกอบที่ 2-6	-	-	4.12	4.12	ระดับคุณภาพดีมาก
3		1.00	-	-	1.00	ระดับคุณภาพน้อย
4		0.67	-	-	0.67	ระดับคุณภาพน้อย
5		1.00	0.67	-	0.75	ระดับคุณภาพน้อย
6		-	1.00	-	1.00	ระดับคุณภาพน้อย
รวม		0.86	0.75	4.12	1.33	ระดับคุณภาพน้อย
ผลการประเมิน		คุณภาพระดับน้อย	คุณภาพระดับน้อย	คุณภาพระดับดีมาก		

6. หลักสูตรบริหารธุรกิจบัณฑิต สาขาวิชาการจัดการโลจิสติกส์และโซ่อุปทาน

องค์ประกอบ	ตัวบ่งชี้คุณภาพ	ผลการประเมินโดยกรรมการ		ผลการประเมิน	หมายเหตุ
		ผลการดำเนินงาน หรือ ตัวตั้ง/ตัวหาร (1=ผ่าน, 0=ไม่ผ่าน)	คะแนน		
1. การกำกับมาตรฐาน	ตัวบ่งชี้ 1.1 เกณฑ์ 4 ข้อ			ผ่านเกณฑ์มาตรฐานหลักสูตร	
	เกณฑ์ข้อที่ 1		ผ่าน		
	เกณฑ์ข้อที่ 2		ผ่าน		
	เกณฑ์ข้อที่ 11		ผ่าน		
2. บัณฑิต	ตัวบ่งชี้ 2.1				คะแนนเต็ม 5 = ร้อยละ 100
	ตัวบ่งชี้ 2.2				
3. นักศึกษา	ตัวบ่งชี้ 3.1			1	ไม่มีการประเมินกระบวนการ
	ตัวบ่งชี้ 3.2			1	ไม่มีการประเมินกระบวนการ
	ตัวบ่งชี้ 3.3			1	ขาดการประเมินความพึงพอใจของนักศึกษา
4. อาจารย์	ตัวบ่งชี้ 4.1			1	ไม่มีการประเมินกระบวนการ
	ตัวบ่งชี้ 4.2.1	0	0.00	0.00	คะแนนเต็ม 5 = ร้อยละ 20
		5			
	ตัวบ่งชี้ 4.2.2	0	0.00	0.00	คะแนนเต็ม 5 = ร้อยละ 60
5					

องค์ประกอบ	ตัวบ่งชี้คุณภาพ	ผลการประเมินโดยกรรมการ		ผลการประเมิน	หมายเหตุ
		ผลการดำเนินงาน หรือ ตัวตั้ง/ตัวหาร (1=ผ่าน, 0=ไม่ผ่าน)	คะแนน		
	ตัวบ่งชี้ 4.2.3	2	40.00	5.00	มีผลงานวิจัยฉบับสมบูรณ์ของ วช. จำนวน 2 เรื่อง
		5			
	ตัวบ่งชี้ 4.3			1	ขาดการรายงานในเรื่องการประเมินความพึงพอใจ
5. หลักสูตรการเรียนการสอน การประเมินผู้เรียน	ตัวบ่งชี้ 5.1			1	ไม่มีการประเมินกระบวนการ
	ตัวบ่งชี้ 5.2			1	ไม่มีการประเมินกระบวนการ
	ตัวบ่งชี้ 5.3			1	ไม่มีการประเมินกระบวนการ
	ตัวบ่งชี้ 5.4	100	5	5	ประเมินข้อที่ 1-9 ไม่ประเมินข้อที่ 10,11,12
6. สิ่งสนับสนุนการเรียนรู้	ตัวบ่งชี้ 6.1			1	ไม่มีการประเมินกระบวนการ

องค์ประกอบที่	คะแนนผ่าน	I	P	O	คะแนนเฉลี่ย	ผลการประเมิน
						0.01 - 2.00 ระดับคุณภาพน้อย 2.01 - 3.00 ระดับคุณภาพปานกลาง 3.01 - 4.00 ระดับคุณภาพดี 4.01 - 5.00 ระดับคุณภาพดีมาก
1	ผ่านการประเมิน					ผ่านเกณฑ์มาตรฐานหลักสูตร
2		-	-	-	-	-
3	คะแนนเฉลี่ยของทุกตัวบ่งชี้ ในองค์ประกอบที่ 2-6	1.00	-	-	1.00	ระดับคุณภาพน้อย
4		1.22	-	-	1.22	ระดับคุณภาพน้อย
5		1.00	2.33	-	2.00	ระดับคุณภาพน้อย
6		-	1.00	-	1.00	ระดับคุณภาพน้อย
รวม		1.10	2.00	-	1.42	ระดับคุณภาพน้อย
ผลการประเมิน		คุณภาพระดับน้อย	คุณภาพระดับน้อย	-		

7. หลักสูตรบริหารธุรกิจบัณฑิต สาขาวิชาการจัดการการท่องเที่ยว

องค์ประกอบ	ตัวบ่งชี้คุณภาพ	ผลการประเมินโดยกรรมการ		ผลการประเมิน	หมายเหตุ
		ผลการดำเนินงาน หรือ ตัวตั้ง/ตัวหาร (1=ผ่าน, 0=ไม่ผ่าน)	คะแนน		
1. การกำกับมาตรฐาน	ตัวบ่งชี้ 1.1			ไม่เป็นไปตามเกณฑ์มาตรฐานหลักสูตร	อ.ดร.จิราภา กลับมาทำงาน ธันวาคม 57 ส่งผลต่อความต่อเนื่องในการบริหารหลักสูตร
	เกณฑ์ข้อที่ 1		ไม่ผ่าน		
	เกณฑ์ข้อที่ 2		ผ่าน		
	เกณฑ์ข้อที่ 11		ผ่าน		
2. บัณฑิต	ตัวบ่งชี้ 2.1	63.52	3.97	3.97	ปี 56 มีผู้สำเร็จ 74 นายจ้างตอบ 16 คิดเป็นร้อยละ 21.62
		16			
	ตัวบ่งชี้ 2.2	38	70.37	3.52	ปี 56 มีผู้สำเร็จ 74 ตอบแบบสอบถาม 54 คิดเป็นร้อยละ 72.97
		54			
3. นักศึกษา	ตัวบ่งชี้ 3.1			1	ไม่มีการประเมินกระบวนการ
	ตัวบ่งชี้ 3.2			1	ไม่มีการประเมินกระบวนการ
	ตัวบ่งชี้ 3.3			1	มีการรายงานข้อมูล 1 เรื่อง ในอัตรการคงอยู่
4. อาจารย์	ตัวบ่งชี้ 4.1			1	ไม่มีการประเมินกระบวนการ
	ตัวบ่งชี้ 4.2.1	1	20.00	5.00	อาจารย์ ป.เอก 1 คน
		5			
	ตัวบ่งชี้ 4.2.2	0	0.00	0.00	ไม่มีอาจารย์ตำแหน่งวิชาการ
5					

รายงานผลการประเมินคุณภาพการศึกษาภายใน ปีการศึกษา 2557
สำนักวิชาการจัดการ

องค์ประกอบ	ตัวบ่งชี้คุณภาพ	ผลการประเมินโดยกรรมการ		ผล การประเมิน	หมายเหตุ
		ผลการดำเนินงาน หรือ ตัวตั้ง/ตัวหาร (1=ผ่าน, 0=ไม่ผ่าน)	คะแนน		
	ตัวบ่งชี้ 4.2.3	0	0.00	0.00	ไม่มีผลงานวิชาการตีพิมพ์
		5			
	ตัวบ่งชี้ 4.3			1	มีการรายงานข้อมูลเรื่อง อัตราการคงอยู่ แต่ขาดการรายงานในเรื่องการประเมินความพึงพอใจ
5. หลักสูตร การเรียน การสอน การประเมิน ผู้เรียน	ตัวบ่งชี้ 5.1			1	ไม่มีการประเมินกระบวนการ
	ตัวบ่งชี้ 5.2			1	ไม่มีการประเมินกระบวนการ
	ตัวบ่งชี้ 5.3			1	ไม่มีการประเมินกระบวนการ
	ตัวบ่งชี้ 5.4	88.89	4	4	ประเมินข้อที่ 1-9 ไม่ประเมินข้อที่ 10,11,12 ข้อที่ 6 ไม่มีการรายงานการทวนสอบคิดเป็นร้อยละ 88.89
6. สิ่ง สนับสนุน การเรียนรู้	ตัวบ่งชี้ 6.1			1	ไม่มีการประเมินกระบวนการ

องค์ประกอบที่	คะแนนผ่าน	I	P	O	คะแนนเฉลี่ย	ผลการประเมิน
						0.01 - 2.00 ระดับคุณภาพน้อย 2.01 - 3.00 ระดับคุณภาพปานกลาง 3.01 - 4.00 ระดับคุณภาพดี 4.01 - 5.00 ระดับคุณภาพดีมาก
1	ไม่ผ่านการประเมิน					ไม่เป็นไปตามเกณฑ์มาตรฐานหลักสูตร
2	คะแนนเฉลี่ยของทุกตัวบ่งชี้ในองค์ประกอบที่ 2-6	-	-	3.75	3.75	ระดับคุณภาพดี
3		1.00	-	-	1.00	ระดับคุณภาพน้อย
4		1.22	-	-	1.22	ระดับคุณภาพน้อย
5		1.00	2.00	-	1.75	ระดับคุณภาพน้อย
6		-	1.00	-	1.00	ระดับคุณภาพน้อย
รวม		1.10	1.75	3.74	0.00	ระดับคุณภาพน้อย
ผลการประเมิน		คุณภาพระดับน้อย	คุณภาพระดับน้อย	คุณภาพระดับดี		ไม่เป็นไปตามเกณฑ์มาตรฐานหลักสูตร

8. หลักสูตรบริหารธุรกิจมหาบัณฑิต สาขาวิชาบริหารธุรกิจ

องค์ประกอบ	ตัวบ่งชี้คุณภาพ	ผลการประเมินโดยกรรมการ		ผลการประเมิน	หมายเหตุ
		ผลการดำเนินงาน หรือ ตัวตั้ง/ตัวหาร (1=ผ่าน, 0=ไม่ผ่าน)	คะแนน		
1. การกำกับมาตรฐาน	ตัวบ่งชี้ 1.1			ไม่เป็นไปตามเกณฑ์มาตรฐานหลักสูตร	หลักสูตรปรับปรุง ปี 2555 ในปีการศึกษา 2557 มีผู้สำเร็จการศึกษา 37 คน โดย อ.ดร.ภูมิพัฒน์ คุมิวิทยานินพันธ์ ป.เอก 2 เรื่อง ป.โท 1 เรื่อง IS 2 เรื่อง และ อ.ดร. CHAI CHING TAN คุม IS 2 เรื่อง ไม่พบผลงานวิจัย อาจารย์ที่ปรึกษา IS ของบางท่าน p46
	เกณฑ์ข้อที่ 1		ผ่าน		
	เกณฑ์ข้อที่ 2		ผ่าน		
	เกณฑ์ข้อที่ 3		ผ่าน		
	เกณฑ์ข้อที่ 4		ผ่าน		
	เกณฑ์ข้อที่ 5		ผ่าน		
	เกณฑ์ข้อที่ 6		ผ่าน		
	เกณฑ์ข้อที่ 7		ผ่าน		
	เกณฑ์ข้อที่ 8		ผ่าน		
	เกณฑ์ข้อที่ 9		ผ่าน		
	เกณฑ์ข้อที่ 10		ไม่ผ่าน		
	เกณฑ์ข้อที่ 11		ผ่าน		
2. บัณฑิต	ตัวบ่งชี้ 2.1	78.47	4.13	4.13	ปี 56 มีผู้สำเร็จ 58 นายจ้างตอบ 19 คิดเป็นร้อยละ 32.75
		19			
	ตัวบ่งชี้ 2.2	0	0.00	0.00	ปี 57 มีผู้สำเร็จ 37 ยังไม่มีผลงานตีพิมพ์ในปี 2557
		37			
3. นักศึกษา	ตัวบ่งชี้ 3.1			1	ไม่มีการประเมินกระบวนการ

รายงานผลการประเมินคุณภาพการศึกษาภายใน ปีการศึกษา 2557
สำนักวิชาการจัดการ

องค์ประกอบ	ตัวบ่งชี้คุณภาพ	ผลการประเมินโดยกรรมการ		ผล การประเมิน	หมายเหตุ
		ผลการดำเนินงาน หรือ ตัวตั้ง/ตัวหาร (1=ผ่าน, 0=ไม่ผ่าน)	คะแนน		
	ตัวบ่งชี้ 3.2			1	ไม่มีการประเมินกระบวนการ
	ตัวบ่งชี้ 3.3			1	มีการรายงานข้อมูล 1 เรื่อง
4. อาจารย์	ตัวบ่งชี้ 4.1			1	ไม่มีการประเมินกระบวนการ
	ตัวบ่งชี้ 4.2.1	4	80.00	5.00	อาจารย์ ป.เอก 4 คน
		5			
	ตัวบ่งชี้ 4.2.2	1	20.00	1.25	อาจารย์ รัช. 1 คน
		5			
	ตัวบ่งชี้ 4.2.3	7	140.00	5.00	มีผลงานวิชาการตีพิมพ์เผยแพร่ มี 18 ชิ้น คำนวณ 0.2 = $1,0.4 * 17 = 6.8$ รวม 7.0
5					
ตัวบ่งชี้ 4.3			1	มีการรายงานข้อมูล 1 เรื่องและมีแนวโน้มที่ดีในอัตราการคงอยู่ของอาจารย์ประจำหลักสูตร เนื่องจากตั้งแต่ปีการศึกษา 55 เป็นต้นมายังไม่เปลี่ยนแปลงอาจารย์ประจำหลักสูตรเลย	

องค์ประกอบ	ตัวบ่งชี้คุณภาพ	ผลการประเมินโดยกรรมการ		ผล การประเมิน	หมายเหตุ
		ผลการดำเนินงาน หรือ ตัวตั้ง/ตัวหาร (1=ผ่าน, 0=ไม่ผ่าน)	คะแนน		
5. หลักสูตร การเรียน การสอน การประเมิน ผู้เรียน	ตัวบ่งชี้ 5.1			1	ไม่มีการประเมิน กระบวนการ
	ตัวบ่งชี้ 5.2			1	ไม่มีการประเมิน กระบวนการ
	ตัวบ่งชี้ 5.3			1	ไม่มีการประเมิน กระบวนการ
	ตัวบ่งชี้ 5.4	80	3.5	3.5	ประเมินข้อ 1-7 ,9,11,12 ไม่ได้ ข้อ 6 การทวนสอบ ข้อ 7 การพัฒนาจาก มคอ7 ปีที่แล้ว คิดเป็นร้อยละ 80.00
6. สิ่ง สนับสนุน การเรียนรู้	ตัวบ่งชี้ 6.1			1	ไม่มีการประเมิน กระบวนการ

องค์ประกอบที่	คะแนนผ่าน	I	P	O	คะแนนเฉลี่ย	ผลการประเมิน
						0.01 - 2.00 ระดับคุณภาพน้อย 2.01 - 3.00 ระดับคุณภาพปานกลาง 3.01 - 4.00 ระดับคุณภาพดี 4.01 - 5.00 ระดับคุณภาพดีมาก
1	ไม่ผ่านการประเมิน					ไม่เป็นไปตามเกณฑ์มาตรฐานหลักสูตร
2	คะแนนเฉลี่ยของทุกตัวบ่งชี้ ในองค์ประกอบที่ 2-6	-	-	2.07	2.07	ระดับคุณภาพปานกลาง
3		1.00	-	-	1.00	ระดับคุณภาพน้อย
4		1.92	-	-	1.92	ระดับคุณภาพน้อย
5		1.00	1.83	-	1.63	ระดับคุณภาพน้อย
6		-	1.00	-	1.00	ระดับคุณภาพน้อย
รวม		1.39	1.63	2.07	0.00	ไม่เป็นไปตามเกณฑ์มาตรฐานหลักสูตร
ผลการประเมิน		คุณภาพระดับน้อย	คุณภาพระดับน้อย	คุณภาพระดับปานกลาง		

9. หลักสูตรบริหารธุรกิจมหาบัณฑิต สาขาวิชาการบริหารวิสาหกิจ

องค์ประกอบ	ตัวบ่งชี้คุณภาพ	ผลการประเมินโดยกรมการ		ผล การประเมิน	หมายเหตุ
		ผลการดำเนินงาน หรือ ตัวตั้ง/ตัวหาร (1=ผ่าน, 0=ไม่ผ่าน)	คะแนน		
1. การกำกับ มาตรฐาน	ตัวบ่งชี้ 1.1 เกณฑ์ 11 ข้อ			ผ่านเกณฑ์ มาตรฐาน หลักสูตร	หลักสูตรใหม่ ปี 2554 เปิดสอน ปี 2555
	เกณฑ์ข้อที่ 1		ผ่าน		
	เกณฑ์ข้อที่ 2		ผ่าน		
	เกณฑ์ข้อที่ 3		ผ่าน		
	เกณฑ์ข้อที่ 4		ผ่าน		
	เกณฑ์ข้อที่ 5		ผ่าน		
	เกณฑ์ข้อที่ 6		ผ่าน		
	เกณฑ์ข้อที่ 7		ผ่าน		
	เกณฑ์ข้อที่ 8		ผ่าน		
	เกณฑ์ข้อที่ 9		ผ่าน		
	เกณฑ์ข้อที่ 10		ผ่าน		
	เกณฑ์ข้อที่ 11		ผ่าน		
	เกณฑ์ข้อที่ 12		ผ่าน		
2. บัณฑิต	ตัวบ่งชี้ 2.1				
	ตัวบ่งชี้ 2.2	4 11	36.36	4.55	ผลงาน 10 ชิ้น คำนวณหนัก $0.4 * 10 = 4$
3. นักศึกษา	ตัวบ่งชี้ 3.1			1	ไม่มีการประเมิน กระบวนการ

องค์ประกอบ	ตัวบ่งชี้คุณภาพ	ผลการประเมินโดยกรรมการ		ผลการประเมิน	หมายเหตุ
		ผลการดำเนินงาน หรือ ตัวตั้ง/ตัวหาร (1=ผ่าน, 0=ไม่ผ่าน)	คะแนน		
	ตัวบ่งชี้ 3.2			1	ไม่มีการประเมินกระบวนการ
	ตัวบ่งชี้ 3.3			2	มีการรายงานข้อมูล 3 เรื่อง
4. อาจารย์	ตัวบ่งชี้ 4.1			1	ไม่มีการประเมินกระบวนการ
	ตัวบ่งชี้ 4.2.1	3	60.00	5.00	อาจารย์ ป.เอก 3
		5			
	ตัวบ่งชี้ 4.2.2	1	20.00	1.25	อาจารย์มีตำแหน่งวิชาการ 1
		5			
	ตัวบ่งชี้ 4.2.3	0.6	12.00	1.50	ผลงาน 2 ชิ้น คำนวณหนัก 0.2 และ 0.4
5					
ตัวบ่งชี้ 4.3			1	มีการรายงานข้อมูล 1 เรื่อง	
5. หลักสูตร การเรียน การสอน การประเมิน ผู้เรียน	ตัวบ่งชี้ 5.1			1	ไม่มีการประเมินกระบวนการ
	ตัวบ่งชี้ 5.2			1	ไม่มีการประเมินกระบวนการ
	ตัวบ่งชี้ 5.3			1	ไม่มีการประเมินกระบวนการ

องค์ประกอบ	ตัวบ่งชี้คุณภาพ	ผลการประเมินโดยกรรมการ		ผลการประเมิน	หมายเหตุ
		ผลการดำเนินงาน หรือ ตัวตั้ง/ตัวหาร (1=ผ่าน, 0=ไม่ผ่าน)	คะแนน		
	ตัวบ่งชี้ 5.4	60	0	0	ประเมินข้อ 1-7,9,11, ไม่ได้ ข้อ 6 การทวนสอบ ข้อ 7 การพัฒนาจาก มคอ 7 ปีที่แล้ว ข้อ 8 การปฐมนิเทศ ข้อ 11 การประเมินนักศึกษาปีสุดท้าย คิดเป็นร้อยละ 60.00
6. สิ่งสนับสนุนการเรียนรู้	ตัวบ่งชี้ 6.1			1	ไม่มีการประเมินกระบวนการ

องค์ประกอบที่	คะแนนผ่าน	I	P	O	คะแนนเฉลี่ย	ผลการประเมิน
						0.01 - 2.00 ระดับคุณภาพน้อย 2.01 - 3.00 ระดับคุณภาพปานกลาง 3.01 - 4.00 ระดับคุณภาพดี 4.01 - 5.00 ระดับคุณภาพดีมาก
1	ผ่านการประเมิน					ผ่านเกณฑ์มาตรฐานหลักสูตร
2	คะแนนเฉลี่ยของทุกตัวบ่งชี้ ในองค์ประกอบที่ 2-6	-	-	4.55	4.55	ระดับคุณภาพดีมาก
3		1.33	-	-	1.33	ระดับคุณภาพน้อย
4		1.53	-	-	1.53	ระดับคุณภาพน้อย
5		1.00	0.67	-	0.75	ระดับคุณภาพน้อย
6		-	1.00	-	1.00	ระดับคุณภาพน้อย
รวม		1.37	0.75	4.55	1.43	ระดับคุณภาพน้อย
ผลการประเมิน		คุณภาพระดับน้อย	คุณภาพระดับน้อย	คุณภาพระดับดีมาก		

10. หลักสูตรบริหารธุรกิจมหาบัณฑิต สาขาวิชาการจัดการการท่องเที่ยว

องค์ประกอบ	ตัวบ่งชี้คุณภาพ	ผลการประเมินโดยกรรมการ		ผลการประเมิน	หมายเหตุ
		ผลการดำเนินงาน หรือ ตัวตั้ง/ตัวหาร (1=ผ่าน, 0=ไม่ผ่าน)	คะแนน		
1. การกำกับมาตรฐาน	ตัวบ่งชี้ 1.1 เกณฑ์ 11 ข้อ			ผ่านเกณฑ์มาตรฐานหลักสูตร	
	เกณฑ์ข้อที่ 1		ผ่าน		
	เกณฑ์ข้อที่ 2		ผ่าน		
	เกณฑ์ข้อที่ 3		ผ่าน		
	เกณฑ์ข้อที่ 4		ผ่าน		
	เกณฑ์ข้อที่ 5		ผ่าน		
	เกณฑ์ข้อที่ 6		ผ่าน		
	เกณฑ์ข้อที่ 7		ผ่าน		
	เกณฑ์ข้อที่ 8		ผ่าน		
	เกณฑ์ข้อที่ 9		ผ่าน		
	เกณฑ์ข้อที่ 10		ผ่าน		
	เกณฑ์ข้อที่ 11		ผ่าน		
2. บัณฑิต	ตัวบ่งชี้ 2.1				
	ตัวบ่งชี้ 2.2	0.8 2	40.00	5.00	มีผลงาน 2 ชิ้น คำนวณหนัก 0.4 รวม 0.8
3. นักศึกษา	ตัวบ่งชี้ 3.1			1	ไม่มีการประเมินกระบวนการ
	ตัวบ่งชี้ 3.2			1	ไม่มีการประเมินกระบวนการ

องค์ประกอบ	ตัวบ่งชี้คุณภาพ	ผลการประเมินโดยกรรมการ		ผลการประเมิน	หมายเหตุ
		ผลการดำเนินงาน หรือ ตัวตั้ง/ตัวหาร (1=ผ่าน, 0=ไม่ผ่าน)	คะแนน		
	ตัวบ่งชี้ 3.3			1	มีการรายงานข้อมูล 1 เรื่อง ในอัตรการคงอยู่
4. อาจารย์	ตัวบ่งชี้ 4.1			1	ไม่มีการประเมินกระบวนการ
	ตัวบ่งชี้ 4.2.1	3	60.00	5.00	คะแนนเต็ม 5 = ร้อยละ 60
		5			
	ตัวบ่งชี้ 4.2.2	1	20.00	1.25	คะแนนเต็ม 5 = ร้อยละ 80
		5			
ตัวบ่งชี้ 4.2.3	1.2	24.00	3.00	มี 3 ชั้น คำนวณ $0.4 \times 3 = 1.2$	
	5				
ตัวบ่งชี้ 4.3			1	มีการรายงานอัตรการคงอยู่ 1 เรื่อง	
5. หลักสูตร การเรียน การสอน การประเมิน ผู้เรียน	ตัวบ่งชี้ 5.1			1	ไม่มีการประเมินกระบวนการ
	ตัวบ่งชี้ 5.2			1	ไม่มีการประเมินกระบวนการ
	ตัวบ่งชี้ 5.3			1	ไม่มีการประเมินกระบวนการ
	ตัวบ่งชี้ 5.4	0	0	0	ประเมินข้อ 1-7,8,9,11 ไม่ได้ ข้อ 1 การประชุม อาจารย์ประจำหลักสูตร ข้อ 6 การทวนสอบ ข้อ 7 การ พัฒนาจาก มคอ7 ปีที่แล้ว คิดเป็นร้อยละ 80.00 ข้อ 8 โดยไม่ได้ถ่ายทอดข้อมูลส่ง ต่อกัน ข้อ 11 ไม่มีการ ประเมินของนักศึกษาปี สุดท้าย คิดร้อยละ 50

องค์ประกอบ	ตัวบ่งชี้คุณภาพ	ผลการประเมินโดยกรรมการ		ผล การประเมิน	หมายเหตุ
		ผลการดำเนินงาน หรือ ตัวตั้ง/ตัวหาร (1=ผ่าน, 0=ไม่ผ่าน)	คะแนน		
6. สิ่งสนับสนุนการเรียนรู้	ตัวบ่งชี้ 6.1			1	ไม่มีการประเมินกระบวนการ

องค์ประกอบที่	คะแนนผ่าน	I	P	O	คะแนนเฉลี่ย	ผลการประเมิน
						0.01 - 2.00 ระดับคุณภาพน้อย 2.01 - 3.00 ระดับคุณภาพปานกลาง 3.01 - 4.00 ระดับคุณภาพดี 4.01 - 5.00 ระดับคุณภาพดีมาก
1	ผ่านการประเมิน					ผ่านเกณฑ์มาตรฐานหลักสูตร
2	คะแนนเฉลี่ยของทุกตัวบ่งชี้ ในองค์ประกอบที่ 2-6	-	-	5.00	5.00	ระดับคุณภาพดีมาก
3		1.00	-	-	1.00	ระดับคุณภาพน้อย
4		1.69	-	-	1.69	ระดับคุณภาพปานกลาง
5		1.00	0.67	-	0.75	ระดับคุณภาพน้อย
6		-	1.00	-	1.00	ระดับคุณภาพน้อย
รวม		1.30	0.75	5.00	1.42	ระดับคุณภาพน้อย
ผลการประเมิน		คุณภาพระดับน้อย	คุณภาพระดับน้อย	คุณภาพระดับดีมาก		

11. หลักสูตรบริหารธุรกิจมหาบัณฑิต สาขาวิชาการจัดการโลจิสติกส์และโซ่อุปทาน

องค์ประกอบ	ตัวบ่งชี้คุณภาพ	ผลการประเมินโดย กรรมการ		ผล การประเมิน	หมายเหตุ
		ผลการดำเนินงาน หรือ ตัวตั้ง/ตัวหาร (1=ผ่าน, 0=ไม่ ผ่าน)	คะแนน		
1. การกำกับ มาตรฐาน	ตัวบ่งชี้ 1.1			ผ่านเกณฑ์ มาตรฐาน หลักสูตร	
	เกณฑ์ 12 ข้อ				
	เกณฑ์ข้อที่ 1		ผ่าน		
	เกณฑ์ข้อที่ 2		ผ่าน		
	เกณฑ์ข้อที่ 3		ผ่าน		
	เกณฑ์ข้อที่ 4		ผ่าน		
	เกณฑ์ข้อที่ 5		ผ่าน		
	เกณฑ์ข้อที่ 6		ผ่าน		
	เกณฑ์ข้อที่ 7		ผ่าน		
	เกณฑ์ข้อที่ 8		ผ่าน		
	เกณฑ์ข้อที่ 9		ผ่าน		
	เกณฑ์ข้อที่ 10		ผ่าน		
เกณฑ์ข้อที่ 11		ผ่าน			
2. บัณฑิต	ตัวบ่งชี้ 2.1	46.53	4.23	4.23	ปี 56 มีผู้สำเร็จ 45 นายจ้าง ตอบ 11 คิดเป็นร้อยละ 24.44
		11			
	ตัวบ่งชี้ 2.2	2.2	6.67	0.83	ปี 57 มีผู้สำเร็จแผน ก 31 คน แผน ข 2 คน รวม 33 คน มีผลงานตีพิมพ์ 8 ชิ้น ค่าน้ำหนัก 0.1* 2 ,0.2*2,0.4 * 4 รวมค่า น้ำหนักทั้งหมด 2.2
		33			

องค์ประกอบ	ตัวบ่งชี้คุณภาพ	ผลการประเมินโดยกรรมการ		ผลการประเมิน	หมายเหตุ
		ผลการดำเนินงาน หรือ ตัวตั้ง/ตัวหาร (1=ผ่าน, 0=ไม่ผ่าน)	คะแนน		
3. นักศึกษา	ตัวบ่งชี้ 3.1			1	ไม่มีการประเมินกระบวนการ
	ตัวบ่งชี้ 3.2			1	ไม่มีการประเมินกระบวนการ
	ตัวบ่งชี้ 3.3			1	ขาดการรายงานความพึงพอใจและผลการจัดการข้อร้องเรียน
4. อาจารย์	ตัวบ่งชี้ 4.1			1	ไม่มีการประเมินกระบวนการ
	ตัวบ่งชี้ 4.2.1	4	80.00	5.00	อาจารย์ ป เอก 4
		5			
	ตัวบ่งชี้ 4.2.2	2	40.00	2.50	ตำแหน่งวิชาการ 2
		5			
	ตัวบ่งชี้ 4.2.3	3	60.00	5.00	มีผลงาน 6 ชิ้น โดยมีค่าน้ำหนัก 0.4*5 ,1.0*1 ค่าน้ำหนักรวมเป็น 3
5					
ตัวบ่งชี้ 4.3			1	ขาดการรายงานความพึงพอใจของอาจารย์	
5. หลักสูตรการเรียนการสอน การประเมินผู้เรียน	ตัวบ่งชี้ 5.1			1	ไม่มีการประเมินกระบวนการ
	ตัวบ่งชี้ 5.2			1	ไม่มีการประเมินกระบวนการ
	ตัวบ่งชี้ 5.3			1	ไม่มีการประเมินกระบวนการ

องค์ประกอบ	ตัวบ่งชี้คุณภาพ	ผลการประเมินโดย กรรมการ		ผล การประเมิน	หมายเหตุ
		ผลการดำเนินงาน หรือ ตัวตั้ง/ตัวหาร (1=ผ่าน, 0=ไม่ผ่าน)	คะแนน		
	ตัวบ่งชี้ 5.4	81.81	4	4	ประเมินข้อที่ 1-9,11-12 ไม่ประเมิน ข้อ 10 ข้อที่ 7 การพัฒนาปรับปรุง มคอ 7 ปีที่ผ่านมา และไม่มี ข้อ 11การประเมินความพึง พอใจของนักศึกษา ดำเนินการ ร้อยละ81.81
6. สิ่ง สนับสนุนการ เรียนรู้	ตัวบ่งชี้ 6.1			1	ไม่มีการประเมินกระบวนการ

องค์ประกอบที่	คะแนนผ่าน	I	P	O	คะแนนเฉลี่ย	ผลการประเมิน
						0.01 - 2.00 ระดับคุณภาพน้อย 2.01 - 3.00 ระดับคุณภาพปานกลาง 3.01 - 4.00 ระดับคุณภาพดี 4.01 - 5.00 ระดับคุณภาพดีมาก
1	ผ่านการประเมิน					ผ่านเกณฑ์มาตรฐานหลักสูตร
2	คะแนนเฉลี่ยของทุกตัวบ่งชี้ ในองค์ประกอบที่ 2-6	-	-	2.53	2.53	ระดับคุณภาพปานกลาง
3		1.00	-	-	1.00	ระดับคุณภาพน้อย
4		2.06	-	-	2.06	ระดับคุณภาพปานกลาง
5		1.00	2.00	-	1.75	ระดับคุณภาพน้อย
6		-	1.00	-	1.00	ระดับคุณภาพน้อย
รวม		1.45	1.75	2.53	1.71	ระดับคุณภาพน้อย
ผลการประเมิน		คุณภาพระดับน้อย	คุณภาพระดับน้อย	คุณภาพระดับปานกลาง		

12. หลักสูตรปรัชญาดุษฎีบัณฑิต สาขาวิชาบริหารธุรกิจ

องค์ประกอบ	ตัวบ่งชี้คุณภาพ	ผลการประเมินโดยกรรมการ		ผลการประเมิน	หมายเหตุ
		ผลการดำเนินงาน หรือ ตัวตั้ง/ตัวหาร (1=ผ่าน, 0=ไม่ผ่าน)	คะแนน		
1. การกำกับมาตรฐาน	ตัวบ่งชี้ 1.1			ผ่านเกณฑ์มาตรฐานหลักสูตร	หลักสูตรใหม่ ปี 2555 ในปีการศึกษา 2557 ยังไม่มีผู้สำเร็จการศึกษา โดย อ.ดร.ภูมิพัฒน์ คุมิวิทยานพนธ์ ป.เอก 2 เรื่อง ป.โท 1 เรื่อง IS 2 เรื่อง และ อ.ดร. CHAI CHING TAN คุม IS 2 เรื่อง
	เกณฑ์ข้อที่ 1		ผ่าน		
	เกณฑ์ข้อที่ 2		ผ่าน		
	เกณฑ์ข้อที่ 3		ผ่าน		
	เกณฑ์ข้อที่ 4		ผ่าน		
	เกณฑ์ข้อที่ 5		ผ่าน		
	เกณฑ์ข้อที่ 6		ผ่าน		
	เกณฑ์ข้อที่ 7		ผ่าน		
	เกณฑ์ข้อที่ 8		ผ่าน		
	เกณฑ์ข้อที่ 9		ผ่าน		
	เกณฑ์ข้อที่ 10		ผ่าน		
	เกณฑ์ข้อที่ 11		ผ่าน		
2. บัณฑิต	ตัวบ่งชี้ 2.1				ไม่มีผู้สำเร็จการศึกษา
	ตัวบ่งชี้ 2.2				ไม่มีผู้สำเร็จการศึกษา
3. นักศึกษา	ตัวบ่งชี้ 3.1			1	ไม่มีการประเมินกระบวนการ
	ตัวบ่งชี้ 3.2			1	ไม่มีการประเมินกระบวนการ
	ตัวบ่งชี้ 3.3			1	มีการรายงานข้อมูล 1 เรื่อง ในด้านอัตราการคงอยู่

องค์ประกอบ	ตัวบ่งชี้คุณภาพ	ผลการประเมินโดยกรรมการ		ผลการประเมิน	หมายเหตุ
		ผลการดำเนินงาน หรือ ตัวตั้ง/ตัวหาร (1=ผ่าน, 0=ไม่ผ่าน)	คะแนน		
4. อาจารย์	ตัวบ่งชี้ 4.1			1	ไม่มีการประเมินกระบวนการ
	ตัวบ่งชี้ 4.2.1	5	100.00	5.00	อาจารย์ ป.เอก 5 คน
		5			
	ตัวบ่งชี้ 4.2.2	1	20.00	1.00	อาจารย์ รศ. 1 คน
		5			
	ตัวบ่งชี้ 4.2.3	7	140.00	5.00	มีผลงานวิชาการตีพิมพ์เผยแพร่ มี 18 ชิ้น ค่าน้ำหนัก 0.2 = $1,0.4*17 = 6.8$ รวม 7.0
		5			
ตัวบ่งชี้ 4.2.4	0	0.00	0.00	ไม่มีบทความอ้างอิงย้อนหลัง 5 ปี	
	5				
ตัวบ่งชี้ 4.3			1	มีการรายงานข้อมูล 1 เรื่อง โดยมีแนวโน้มที่ดีในอัตราการคงอยู่ของอาจารย์ประจำหลักสูตร เนื่องจากตั้งแต่ปีการศึกษา 55 เป็นต้นมายังไม่เปลี่ยนแปลงอาจารย์ประจำหลักสูตรเลย	
5. หลักสูตรการเรียนการสอน การประเมินผู้เรียน	ตัวบ่งชี้ 5.1			1	ไม่มีการประเมินกระบวนการ
	ตัวบ่งชี้ 5.2			1	ไม่มีการประเมินกระบวนการ
	ตัวบ่งชี้ 5.3			1	ไม่มีการประเมินกระบวนการ

องค์ประกอบ	ตัวบ่งชี้คุณภาพ	ผลการประเมินโดยกรรมการ		ผลการประเมิน	หมายเหตุ
		ผลการดำเนินงาน หรือ ตัวตั้ง/ตัวหาร (1=ผ่าน, 0=ไม่ผ่าน)	คะแนน		
	ตัวบ่งชี้ 5.4	77.78	0	0	ประเมินข้อ 1-7 ,9,11 ไม่ได้ ข้อ 6 การทวนสอบ ข้อ 7 การพัฒนาจาก มคอ7 ปีที่แล้ว คิดเป็นร้อยละ 77.78
6. สิ่งสนับสนุนการเรียนรู้	ตัวบ่งชี้ 6.1			1	ไม่มีการประเมินกระบวนการ

องค์ประกอบที่	คะแนนผ่าน	I	P	O	คะแนนเฉลี่ย	ผลการประเมิน
						0.01 - 2.00 ระดับคุณภาพน้อย 2.01 - 3.00 ระดับคุณภาพปานกลาง 3.01 - 4.00 ระดับคุณภาพดี 4.01 - 5.00 ระดับคุณภาพดีมาก
1	ผ่านการประเมิน					ผ่านเกณฑ์มาตรฐานหลักสูตร
2	คะแนนเฉลี่ยของทุกตัวบ่งชี้ ในองค์ประกอบที่ 2-6	-	-	-	-	ระดับคุณภาพน้อย
3		1.00	-	-	1.00	ระดับคุณภาพน้อย
4		1.58	-	-	1.58	ระดับคุณภาพปานกลาง
5		1.00	0.67	-	0.75	ระดับคุณภาพน้อย
6		-	1.00	-	1.00	ระดับคุณภาพน้อย
รวม		1.25	0.75	-	1.07	ระดับคุณภาพน้อย
ผลการประเมิน		คุณภาพ ระดับ น้อย	คุณภาพ ระดับ น้อย	-		

ข้อเสนอแนะเพื่อการพัฒนา
จากการประเมินคุณภาพการศึกษาภายใน ระดับหลักสูตร สำนักวิชาการจัดการ
ประจำปีการศึกษา 2557

จุดเด่น

1. หลักสูตรเป็นไปตามความต้องการของแผนพัฒนาเศรษฐกิจและสังคม รวมถึงรองรับการเปิดอาเซียน
2. อาจารย์ที่ปรึกษาหลักสูตรระดับบัณฑิตศึกษาให้คำปรึกษา และกำกับดูแล การจัดทำวิทยานิพนธ์ และการศึกษาค้นคว้าอิสระ ให้เป็นไปตามแผน โดยเฉพาะหลักสูตรบริหารธุรกิจมหาบัณฑิต สาขาวิชาการบริหารวิสาหกิจและการจัดการการท่องเที่ยว
3. หลักสูตรที่เปิดสอนมีการเปิดทางเลือกให้กับนักศึกษาได้เลือกวิชาชีพเฉพาะของหลักสูตร ส่งผลต่อการมีงานทำที่สนองความต้องการของผู้ใช้บัณฑิตเช่น สาขาวิชาเศรษฐศาสตร์บัณฑิต สาขาวิชาการจัดการ โลจิสติกส์และห่วงโซ่อุปทาน สาขาวิชาการจัดการธุรกิจการบิน
4. นักศึกษามีโอกาสได้เรียนรู้จากอาจารย์พิเศษที่มีชื่อเสียงและเชี่ยวชาญในสาขาวิชา

จุดที่ควรพัฒนา

1. ระบบการวิจัยและการตีพิมพ์เผยแพร่ผลงานทางวิชาการของอาจารย์
2. การดำเนินงานตามวงจรคุณภาพยังไม่ครบถ้วน
3. การรับนักศึกษาไม่เป็นไปตามแผน โดยเฉพาะหลักสูตรบริหารธุรกิจมหาบัณฑิต สาขาวิชาการจัดการการท่องเที่ยวและสาขาวิชาการบริหารวิสาหกิจ
4. อาจารย์ควรพัฒนาคุณภาพ โดยสร้างผลงานทางวิชาการเพิ่มขึ้นจากงานวิจัย
5. จำนวนอาจารย์ยังไม่เพียงพอต่อการเปิดวิชาชีพเลือกของแขนงวิชาที่เป็นความต้องการของตลาดแรงงาน

ข้อเสนอแนะ

1. ควรสร้างความตระหนักในการบริหารหลักสูตร ให้เป็นไปตามเกณฑ์มาตรฐานหลักสูตรระดับอุดมศึกษา
2. ควรประเมินกระบวนการทำงาน เพื่อปรับปรุง และพัฒนากระบวนการต่าง ๆ ในการบริหารหลักสูตร
3. ควรมีการทวนสอบผลสัมฤทธิ์ของนักศึกษาตามมาตรฐานผลการเรียนรู้ตามที่กำหนดไว้ในหลักสูตร
4. ควรพัฒนา และปรับปรุงการจัดการเรียนการสอนจากผลการประเมินการดำเนินงานใน มคอ.7 ของปีที่ผ่านมา
5. ควรจัดระบบฐานข้อมูลที่ปรึกษาวิทยานิพนธ์และการค้นคว้าอิสระ เพื่อให้เป็นปัจจุบัน

6. ควรมีการดำเนินการในเชิงรุกเพื่อให้ได้จำนวนอาจารย์ที่มีคุณวุฒิและประสบการณ์ตรงกับความต้องการของหลักสูตร
7. ควรมีการจัดทำแผนพัฒนาคุณภาพของอาจารย์ และควบคุมให้มีการดำเนินงานตามแผนทั้งคุณวุฒิ การสร้างผลงานวิชาการ และตำแหน่งทางวิชาการ
8. ควรเพิ่มความเชี่ยวชาญทางวิชาชีพให้กับอาจารย์ประจำ มีส่วนร่วมในการจัดกระบวนการเรียนการสอน ในระหว่างที่เชิญผู้ทรงคุณวุฒิมาสอน

รายงานผลการประเมินคุณภาพการศึกษาภายใน
ประจำปีการศึกษา 2557
ระดับสำนักวิชา

บทสรุปผู้บริหาร

การประเมินคุณภาพระดับสำนักวิชา สำนักวิชาการจัดการ
ประจำปีการศึกษา 2557 (สิงหาคม 2557 – กรกฎาคม 2558)

สำนักวิชานิติศาสตร์ได้ประเมินตนเองตามองค์ประกอบและตัวบ่งชี้การประกันคุณภาพการศึกษาโดยได้รายงานผลการดำเนินงานขององค์ประกอบและตัวบ่งชี้ของสำนักงานคณะกรรมการการอุดมศึกษา (สกอ.) จำนวน 13 ตัวบ่งชี้ ซึ่งเน้นปัจจัยนำเข้าและกระบวนการ โดยมีรายละเอียดดังนี้

องค์ประกอบที่ 1 การผลิตบัณฑิต	(6 ตัวบ่งชี้)
องค์ประกอบที่ 2 การวิจัย	(3 ตัวบ่งชี้)
องค์ประกอบที่ 3 การบริการวิชาการ	(1 ตัวบ่งชี้)
องค์ประกอบที่ 4 การทำนุบำรุงศิลปะและวัฒนธรรม	(1 ตัวบ่งชี้)
องค์ประกอบที่ 5 การบริหารจัดการ	(2 ตัวบ่งชี้)

รายนามคณะกรรมการตรวจประเมินคุณภาพการศึกษาภายใน

ตามคำสั่งมหาวิทยาลัยแม่ฟ้าหลวง ที่ 1788/2558 ลงวันที่ 1 ตุลาคม พ.ศ. 2558 มหาวิทยาลัยแม่ฟ้าหลวงได้แต่งตั้งคณะกรรมการประเมินคุณภาพการศึกษาภายใน ระดับสำนักวิชา เพื่อทำหน้าที่เป็นกรรมการประเมินคุณภาพภายใน สำนักวิชานิติศาสตร์ ประจำปีการศึกษา 2557 ดังนี้

1. รองศาสตราจารย์กัลณกา สาธิตธาดา	ประธาน
2. ผู้ช่วยศาสตราจารย์เสาวณี ใจรักษ์	กรรมการ
3. ผู้ช่วยศาสตราจารย์วีรพงษ์ บึงไกร	กรรมการ
4. นายชัยพงศ์ แก้วกล้า	กรรมการและเลขานุการ
5. นางสาวกัลยาณิน อินันท์	ผู้ช่วยเลขานุการ

(อ้างอิง คำสั่งมหาวิทยาลัยแม่ฟ้าหลวงที่ 1788 /2558 ลงวันที่ 1 ตุลาคม 2558)

คณะกรรมการประเมินคุณภาพการศึกษา ได้ดำเนินการประเมินสำนักวิชา ในระหว่างวันที่ 26-27 ตุลาคม 2558 โดยใช้กระบวนการพบผู้บริหารของสำนักวิชา เพื่อสอบถามข้อมูลบริบททั่วไปของสำนักวิชา สัมภาษณ์อาจารย์ประจำสำนักวิชา สัมภาษณ์ผู้แทนนักศึกษา ตรวจสอบข้อมูลที่เกี่ยวข้องจากเอกสาร/หลักฐานของสำนักวิชา พร้อมทั้งรายงานผลการประเมินต่อผู้บริหาร อาจารย์ประจำหลักสูตร เพื่อพิจารณาโดยเปิดโอกาสให้สามารถส่งข้อมูลเพิ่มเติมได้ภายใน 7 วัน หลังจากได้รับทราบผลการประเมินด้วยวาจาไปแล้ว

ผลการประเมินโดยคณะกรรมการประเมินคุณภาพการศึกษาภายใน ระดับสำนักวิชา

มหาวิทยาลัยแม่ฟ้าหลวง ประจำปีการศึกษา 2557

จากผลการประเมินคุณภาพภายใน ประจำปีการศึกษา 2557 สำนักวิชาการจัดการ มีผลการประเมินคุณภาพตามองค์ประกอบ ดังนี้

องค์ประกอบคุณภาพ	คะแนนการประเมินเฉลี่ย				ผลการประเมิน
	ปัจจัยนำเข้า	กระบวนการ	ผลผลิตหรือ ผลลัพธ์	รวม	
องค์ประกอบที่ 1 การผลิตบัณฑิต	1.79	4.50	1.00	2.56	ระดับพอใช้
องค์ประกอบที่ 2 การวิจัย	5.00	5.00	5.00	5.00	ระดับดีมาก
องค์ประกอบที่ 3 การบริหารวิชาการ	-	3.00	-	3.00	ระดับพอใช้
องค์ประกอบที่ 4 การทำนุบำรุงศิลปและ วัฒนธรรม	-	3.00	-	3.00	ระดับพอใช้
องค์ประกอบที่ 5 การบริหารจัดการ	-	3.50	-	3.50	ระดับพอใช้
เฉลี่ยรวมทุกตัวบ่งชี้ของ ทุกองค์ประกอบ	2.60	3.86	3.00	3.34	ระดับพอใช้
ผลการประเมิน	ระดับพอใช้	ระดับดี	ระดับพอใช้		

ข้อสรุปตามองค์ประกอบคุณภาพ

ผลการประเมินตาม องค์ประกอบคุณภาพ 5 องค์ประกอบ พบว่า ภาพรวมอยู่ในระดับพอใช้ ค่าเฉลี่ย 3.34 เมื่อพิจารณาในมุมมองตามระบบ พบว่า ปัจจัยนำเข้า อยู่ในระดับพอใช้ ค่าเฉลี่ย 2.60 กระบวนการ อยู่ในระดับดี ค่าเฉลี่ย 3.86 และผลผลิต อยู่ในระดับพอใช้ ค่าเฉลี่ย 3.00

สำหรับรายองค์ประกอบพบว่า องค์ประกอบที่อยู่ในระดับดีมาก มีจำนวน 1 องค์ประกอบ คือ องค์ประกอบที่ 2 การวิจัย ค่าเฉลี่ย 5.00 อยู่ในระดับพอใช้ มีจำนวน 4 องค์ประกอบ คือ องค์ประกอบที่ 1 การ

ผลิตบัณฑิต ค่าเฉลี่ย 2.56 องค์กรประกอบที่ 3 การบริการวิชาการ ค่าเฉลี่ย 3.00 องค์กรประกอบที่ 4 การทำนุบำรุงศิลปะและวัฒนธรรม ค่าเฉลี่ย 3.00 และองค์กรประกอบที่ 5 การบริหารจัดการ ค่าเฉลี่ย 3.50

หมายเหตุ : ระดับคุณภาพ

0.00–1.50 การดำเนินงานต้องปรับปรุงเร่งด่วน

1.51–2.50 การดำเนินงานต้องปรับปรุง

2.51–3.50 การดำเนินงานระดับพอใช้

3.51–4.50 การดำเนินงานระดับดี

4.51–5.00 การดำเนินงานระดับดีมาก

ผลการประเมิน สำนักวิชาการจัดการ

ตัวบ่งชี้คุณภาพ	เป้าหมาย (ข้อ/ร้อยละ/ คะแนน)	ผลการประเมินตนเอง		ผลประเมินโดยกรรมการ		บรรลุ เป้าหมาย	คะแนนการประเมิน		หมายเหตุ
		ตัวตั้ง	ผลลัพธ์	ตัวตั้ง	ผลลัพธ์		ประเมิน ตนเอง	ประเมิน โดย กรรมการ	
		ตัวหาร		ตัวหาร					
องค์ประกอบที่ 1 การผลิตบัณฑิต									
การประกันคุณภาพระดับหลักสูตร (ระบุจำนวนหลักสูตรที่สำนักวิชาเปิดสอน ในทุกระดับการศึกษา)									
ระดับปริญญาตรี		7 หลักสูตร							
ระดับปริญญาโท		4 หลักสูตร							
ระดับปริญญาเอก		1 หลักสูตร							
1. หลักสูตร บธ.บ (บริหารธุรกิจ)		ผ่านเกณฑ์ มาตรฐาน หลักสูตร	1.76						
2. หลักสูตร บัญชีบัณฑิต		ผ่านเกณฑ์ มาตรฐาน หลักสูตร	1.82						
3. หลักสูตร เศรษฐศาสตรบัณฑิต		ไม่เป็นไปตาม เกณฑ์มาตรฐาน หลักสูตร	0.00						

ตัวบ่งชี้คุณภาพ	เป้าหมาย (ข้อ/ร้อยละ/ คะแนน)	ผลการประเมินตนเอง		ผลประเมินโดยกรรมการ		บรรลุ เป้าหมาย	คะแนนการประเมิน		หมายเหตุ
		ตัวตั้ง	ผลลัพธ์	ตัวตั้ง	ผลลัพธ์		ประเมิน ตนเอง	ประเมิน โดย กรรมการ	
		ตัวหาร		ตัวหาร					
4. หลักสูตร บธ.บ (การจัดการอุตสาหกรรม บริการ)		ไม่เป็นไปตาม เกณฑ์มาตรฐาน หลักสูตร	0.00						
5. หลักสูตร บธ.บ (การจัดการธุรกิจการบิน)		ผ่านเกณฑ์ มาตรฐาน หลักสูตร	1.33						
6. หลักสูตร บธ.บ(การจัดการโลจิสติกส์และโซ่ อุปทาน)		ผ่านเกณฑ์ มาตรฐาน หลักสูตร	1.42						
7. หลักสูตร บธ.บ (การจัดการการท่องเที่ยว)		ไม่เป็นไปตาม เกณฑ์มาตรฐาน หลักสูตร	0.00						
8. หลักสูตร บธ.ม. (บริหารธุรกิจ)		ไม่เป็นไปตาม เกณฑ์มาตรฐาน หลักสูตร	0.00						
9. หลักสูตร บธ.ม. (การบริหารวิสาหกิจ)		ผ่านเกณฑ์ มาตรฐาน หลักสูตร	1.43						
10. หลักสูตร บธ.ม. (การจัดการการ ท่องเที่ยว)		ผ่านเกณฑ์ มาตรฐาน หลักสูตร	1.42						

รายงานผลการประเมินคุณภาพการศึกษาภายใน ปีการศึกษา 2557
สำนักวิชาการจัดการ

ตัวบ่งชี้คุณภาพ	เป้าหมาย (ข้อ/ร้อยละ/ คะแนน)	ผลการประเมินตนเอง		ผลประเมินโดยกรรมการ		บรรลุ เป้าหมาย	คะแนนการประเมิน		หมายเหตุ
		ตัวตั้ง	ผลลัพธ์	ตัวตั้ง	ผลลัพธ์		ประเมิน ตนเอง	ประเมิน โดย กรรมการ	
		ตัวหาร		ตัวหาร					
11. หลักสูตร บธ.ม. (การจัดการโลจิสติกส์ และโซ่อุปทาน)		ผ่านเกณฑ์ มาตรฐาน หลักสูตร	1.74						
12. หลักสูตร ปร.ต. (บริหารธุรกิจ)		ผ่านเกณฑ์ มาตรฐาน หลักสูตร	1.07						
ตัวบ่งชี้ 1.1	คะแนน	11.99	1.00	11.99	1.00	X	1.00	1.00	หลักสูตรที่ผ่าน การประเมิน องค์ประกอบการ กำกับมาตรฐาน 8 หลักสูตร จาก 12 หลักสูตร
		12		12					
ตัวบ่งชี้ 1.2	ร้อยละ	22	33.85	22	33.85	/	4.23	4.23	
		65		65					
ตัวบ่งชี้ 1.3	ร้อยละ	9	13.85	9	13.85	/	1.15	1.15	
		65		65					
ตัวบ่งชี้ 1.4	คะแนน		67.67		67.67	/	0.00	0.00	

รายงานผลการประเมินคุณภาพการศึกษาภายใน ปีการศึกษา 2557
สำนักวิชาการจัดการ

ตัวบ่งชี้คุณภาพ	เป้าหมาย (ข้อ/ร้อยละ/ คะแนน)	ผลการประเมินตนเอง		ผลประเมินโดยกรรมการ		บรรลุ เป้าหมาย	คะแนนการประเมิน		หมายเหตุ
		ตัวตั้ง	ผลลัพธ์	ตัวตั้ง	ผลลัพธ์		ประเมิน ตนเอง	ประเมิน โดย กรรมการ	
		ตัวหาร		ตัวหาร					
ตัวบ่งชี้ 1.5	ข้อ	6	ข้อ (1,2,3,4,5,6)	6	ข้อ (1,2,3,4,5,6)	/	5.00	5.00	
ตัวบ่งชี้ 1.6	ข้อ	6	ข้อ (1,2,3,4,5,6)	5	ข้อ (1,2,3,5,6)	/	5.00	4.00	ข้อ 4 การ ประเมินไม่ตรง ตามวัตถุประสงค์ ของโครงการ นักศึกษา
องค์ประกอบที่ 2 การวิจัย									
ตัวบ่งชี้ 2.1	ข้อ	6	ข้อ (1,2,3,4,5,6)	6	ข้อ (1,2,3,4,5,6)	/	5.00	5.00	
ตัวบ่งชี้ 2.2	บาท/ คน	6,235,560.00	95,931.69	5,955,560.00	99,259.33	/	5.00	5.00	พิจารณา งบประมาณที่ ได้รับอนุมัติใน ปีงบประมาณ 58 จำนวน 9 โครงการ
	60,000	65		60					

ตัวบ่งชี้คุณภาพ	เป้าหมาย (ข้อ/ร้อยละ/ คะแนน)	ผลการประเมินตนเอง		ผลประเมินโดยกรรมการ		บรรลุ เป้าหมาย	คะแนนการประเมิน		หมายเหตุ
		ตัวตั้ง	ผลลัพธ์	ตัวตั้ง	ผลลัพธ์		ประเมิน ตนเอง	ประเมิน โดย กรรมการ	
		ตัวหาร		ตัวหาร					
ตัวบ่งชี้ 2.3	ร้อยละ	13.2	20.31	13	20.00	/	5.00	5.00	มีผลงานเผยแพร่ จำนวน 26 ชิ้น ค่าน้ำหนัก 0.40*21 ชิ้น ,0.80*2ชิ้น , 1.00*3ชิ้น
		65		65					
องค์ประกอบที่ 3 การบริการวิชาการ									
ตัวบ่งชี้ 3.1	ข้อ	6	ข้อ (1,2,3,4,5,6)	3	ข้อ (1,3,6)	/	5.00	3.00	ข้อ 2 ไม่พบ แผนการใช้ ประโยชน์จากการ บริการวิชาการ ข้อ 4 การ ประเมินตัวบ่งชี้ ของแผนและ โครงการบริการ วิชาการ ข้อ 5 การนำผล การประเมินมา ปรับปรุง

ตัวบ่งชี้คุณภาพ	เป้าหมาย (ข้อ/ร้อยละ/ คะแนน)	ผลการประเมินตนเอง		ผลประเมินโดยกรรมการ		บรรลุ เป้าหมาย	คะแนนการประเมิน		หมายเหตุ
		ตัวตั้ง	ผลลัพธ์	ตัวตั้ง	ผลลัพธ์		ประเมิน ตนเอง	ประเมิน โดย กรรมการ	
		ตัวหาร		ตัวหาร					
องค์ประกอบที่ 4 การทำนุบำรุงศิลปะและวัฒนธรรม									
ตัวบ่งชี้ 4.1	ข้อ	7	ข้อ (1,2,3,4,5,6,7)	4	ข้อ (1,3,5,6)	/	5.00	3.00	ข้อ 2 การกำหนด ตัวบ่งชี้วัด ความสำเร็จตาม วัตถุประสงค์ของ แผน ข้อ 4 การ นำผลการประเมิน มาปรับปรุง

ตัวบ่งชี้คุณภาพ	เป้าหมาย (ข้อ/ร้อยละ/ คะแนน)	ผลการประเมินตนเอง		ผลประเมินโดยกรรมการ		บรรลุ เป้าหมาย	คะแนนการประเมิน		หมายเหตุ
		ตัวตั้ง	ผลลัพธ์	ตัวตั้ง	ผลลัพธ์		ประเมิน ตนเอง	ประเมิน โดย กรรมการ	
		ตัวหาร		ตัวหาร					
องค์ประกอบที่ 5 การบริหารจัดการ									
ตัวบ่งชี้ 5.1	ข้อ	7	ข้อ (1,2,3,4,5,6,7)	3	ข้อ (3,4,7)	/	5.00	3.00	ข้อ 1 ไม่พบแผนกลยุทธ์ทางการเงินที่พัฒนาจากแผนของสำนักวิชา ข้อ 2 ไม่พบการวิเคราะห์ต้นทุนต่อหน่วยของหลักสูตร ข้อ 5 การจัดการความรู้ระหว่างดำเนินการค้นหาเพื่อนำไปสู่แนวปฏิบัติที่ดี ข้อ 6 มีแผนอัตรากำลัง โดยยังไม่มีการบริหารและพัฒนาบุคลากรทั้งสายวิชาการและสายสนับสนุนที่ชัดเจน

รายงานผลการประเมินคุณภาพการศึกษาภายใน ปีการศึกษา 2557
สำนักวิชาการจัดการ

ตัวบ่งชี้คุณภาพ	เป้าหมาย (ข้อ/ร้อยละ/ คะแนน)	ผลการประเมินตนเอง		ผลประเมินโดยกรรมการ		บรรลุ เป้าหมาย	คะแนนการประเมิน		หมายเหตุ
		ตัวตั้ง	ผลลัพธ์	ตัวตั้ง	ผลลัพธ์		ประเมิน ตนเอง	ประเมิน โดย กรรมการ	
		ตัวหาร		ตัวหาร					
ตัวบ่งชี้ 5.2	ข้อ	5	ข้อ (1,2,3,4,5,6)	5	ข้อ (1,2,3,4,5)	/	4.00	4.00	ข้อ 6 ผลการ ประเมินระดับ หลักสูตร ปี การศึกษา2557 มีหลักสูตรไม่ผ่าน 4 หลักสูตร จาก 12 หลักสูตร
ค่าเฉลี่ยรวม							3.88	3.34	

ข้อเสนอแนะเพื่อการพัฒนา
จากการประเมินคุณภาพการศึกษาภายใน สำนักวิชาการจัดการ
ประจำปีการศึกษา 2557

ภาพรวม

จุดเด่น

1. หลักสูตรที่เปิดสอนเป็นหลักสูตรที่ทันสมัยตอบสนองต่อการพัฒนาเศรษฐกิจและสังคมของประเทศ
2. มีเครือข่ายความร่วมมือกับองค์กรหรือหน่วยงานภาครัฐและเอกชนที่มีชื่อเสียงและเป็นที่ยอมรับทั้งในและต่างประเทศ

จุดที่ควรพัฒนา

การกำหนดเป้าหมายในการดำเนินงานตามภารกิจต่าง ๆ เพื่อเป็นแนวทางในการดำเนินงานให้ชัดเจน เพื่อการบรรลุตามปรัชญา/ปณิธาน และวิสัยทัศน์ของสำนักวิชา

ข้อเสนอแนะ

1. การดำเนินการตามแผนบริการวิชาการต้องมีการกำหนดตัวบ่งชี้ที่จะวัดความสำเร็จตามวัตถุประสงค์ของแผนให้ชัดเจนมากยิ่งขึ้น
2. แผนการทำนุบำรุงศิลปะและวัฒนธรรม ควรมีการจัดกิจกรรมที่มีความหลากหลายและตรงตามวัตถุประสงค์ของแผน
3. การจัดการความรู้ ควรมีการกำหนดแผนดำเนินการอย่างเป็นขั้นตอน เพื่อนำสู่แนวปฏิบัติที่ดี
4. แผนพัฒนาบุคลากร ควรกำหนดกรอบระยะเวลาของการพัฒนาที่ชัดเจน เพื่อให้อาจารย์มีคุณภาพที่สอดคล้องกับเกณฑ์มาตรฐานหลักสูตร และเพิ่มศักยภาพของบุคลากรสายสนับสนุนให้มีประสิทธิภาพในการทำงาน

องค์ประกอบที่ 1 การผลิตบัณฑิต

จุดเด่น

1. การให้นักศึกษาได้มีโอกาสสัมผัสกับองค์กรหรือหน่วยงานภายนอกที่ตรงหรือสอดคล้องกับหลักสูตรที่จัดการเรียนการสอนเป็นผลให้นักศึกษาได้รับประสบการณ์ตรงตามสาขาวิชาชีพ
2. การมีผู้ทรงคุณวุฒิในสาขาวิชาต่าง ๆ มาให้ความรู้กับนักศึกษาอย่างต่อเนื่อง ซึ่งตรงตามประสบการณ์ด้านวิชาชีพที่เป็นปัจจุบันและทันสมัย

จุดที่ควรพัฒนา

1. การพัฒนาหรือปรับปรุงโครงการ กิจกรรมการพัฒนานักศึกษาที่ครอบคลุมทุกสาขาวิชาและเชื่อมโยงกับแผนปฏิบัติการประจำปีของสำนักวิชา
2. การประเมินผลสัมฤทธิ์ของการจัดโครงการ กิจกรรมการให้ความรู้แก่ศิษย์เก่าของสำนักวิชา เพื่อการใช้ประโยชน์ในการพัฒนากิจกรรมของศิษย์เก่าได้ตรงกับความต้องการ
3. การกำหนดตัวบ่งชี้วัดความสำเร็จของแผนการจัดกิจกรรมนักศึกษที่ครอบคลุมทั้งเชิงปริมาณและคุณภาพ
4. การกำหนดและการประเมินตัวบ่งชี้ของโครงการ/กิจกรรมพัฒนานักศึกษาของสำนักวิชาที่สอดคล้องกับวัตถุประสงค์ของโครงการ

ข้อเสนอแนะในการปรับปรุง

1. ควรจัดให้มีกิจกรรมพัฒนานักศึกษาทั้งในหลักสูตรและนอกหลักสูตรให้ครอบคลุมทุกสาขาวิชา
2. ควรกำหนดตัวบ่งชี้วัดความสำเร็จตามวัตถุประสงค์ของแผนการจัดกิจกรรมนักศึกษาและดำเนินการประเมินตามตัวบ่งชี้ที่นำไปสู่การพัฒนาการจัดกิจกรรมของนักศึกษา
3. ควรประเมินตัวบ่งชี้ของโครงการ/กิจกรรมพัฒนานักศึกษาให้ครบและสอดคล้องตามที่ได้กำหนดไว้ในทุกโครงการ
4. ควรศึกษาความต้องการของศิษย์เก่าเพื่อใช้เป็นข้อมูลประกอบการจัดโครงการและกิจกรรมทางวิชาการให้ตรงความต้องการอย่างแท้จริง และควรนำข้อมูลประเมินตัวบ่งชี้ตามวัตถุประสงค์ของโครงการทั้งเชิงปริมาณและเชิงคุณภาพจากศิษย์เก่าที่เข้าร่วมโครงการไปพัฒนาต่อไป

องค์ประกอบที่ 2 การวิจัย

จุดเด่น

สำนักวิชาสนับสนุนให้อาจารย์ได้รับทุนวิจัยและส่งเสริมให้มีการตีพิมพ์เผยแพร่ผลงานวิจัยเพิ่มมากขึ้น

แนวทางเสริมจุดเด่น

ควรส่งเสริมและหาแนวทางในการตีพิมพ์เผยแพร่ผลงานวิจัยในวารสารหรือฐานข้อมูลระดับนานาชาติเพิ่มมากขึ้น

จุดที่ควรพัฒนา

งานวิจัยของอาจารย์ในสำนักวิชายังไม่ครอบคลุมทุกสาขาวิชา

ข้อเสนอแนะในการปรับปรุง

ควรส่งเสริมและสนับสนุนให้อาจารย์ทุกสาขาได้ทำงานวิจัย โดยสนับสนุนให้มีอาจารย์ที่เลี้ยงในการทำงานวิจัย

องค์ประกอบที่ 3 การบริการวิชาการ

จุดที่ควรพัฒนา

1. การกำหนดแผนการบริการวิชาการที่มีวัตถุประสงค์ที่ชัดเจน
2. การกำหนดตัวบ่งชี้วัดความสำเร็จของแผนการบริการวิชาการที่ครอบคลุมเชิงปริมาณและคุณภาพ
3. การบูรณาการการบริการวิชาการลงสู่ชุมชนโดยใช้องค์ความรู้จากหลักสูตรต่าง ๆ ของสำนักวิชา

ข้อเสนอแนะในการปรับปรุง

ควรมีการจัดโครงการบริการวิชาการเพื่อพัฒนาศักยภาพและความเข้มแข็งให้แก่ชุมชน สังคม โดยการมีส่วนร่วมกับหน่วยงานภาครัฐหรือเอกชนในการพัฒนาคุณภาพชีวิตอย่างเป็นรูปธรรม

องค์ประกอบที่ 4 การทำนุบำรุงศิลปะและวัฒนธรรม

จุดที่ควรพัฒนา

การกำหนดตัวบ่งชี้วัดความสำเร็จของแผนการทำนุบำรุงศิลปะและวัฒนธรรมที่ครอบคลุมตามวัตถุประสงค์ของแผน

ข้อเสนอแนะในการปรับปรุง

1. ควรกำหนดตัวบ่งชี้เพื่อวัดความสำเร็จของแผนการทำนุบำรุงศิลปะและวัฒนธรรมตามวัตถุประสงค์ของแผนโดยให้ครอบคลุมทั้งเชิงปริมาณและคุณภาพ
2. การเผยแพร่โครงการทำนุบำรุงศิลปะและวัฒนธรรมให้หลากหลายช่องทาง ตามลักษณะของกิจกรรมที่ดำเนินการ

องค์ประกอบที่ 5 การบริหารจัดการ

จุดที่ควรพัฒนา

1. การจัดการความรู้เพื่อค้นหาแนวปฏิบัติที่ดีของสำนักวิชา
2. การจัดทำแผนบริหารและพัฒนาบุคลากร

ข้อเสนอแนะในการปรับปรุง

1. ควรมีการแลกเปลี่ยนเรียนรู้ เพื่อค้นหาแนวปฏิบัติที่ดีของสำนักวิชา ในภารกิจด้านการผลิตบัณฑิต และการวิจัย โดยมีการจัดเก็บให้เป็นระบบและเผยแพร่เป็นลายลักษณ์อักษรที่ สำนักวิชาสามารถนำไปใช้ในการปฏิบัติงานได้จริง
2. ควรจัดทำแผนบริหารและพัฒนาบุคลากรทั้งสายวิชาการและสายสนับสนุนรายบุคคล เพื่อใช้ในการกำกับและติดตามการพัฒนาบุคลากรให้มีประสิทธิภาพมากยิ่งขึ้น

ข้อสังเกต

1. การจัดทำแผนกลยุทธ์ทางการเงินที่เชื่อมโยงกับแผนพัฒนาสำนักวิชา
2. การวิเคราะห์ต้นทุนต่อหน่วยของหลักสูตรที่เปิดสอนของสำนักวิชา

ภาคผนวก



คำสั่งมหาวิทยาลัยแม่ฟ้าหลวง

ที่ ๑๓๖๙ / ๒๕๕๘

เรื่อง แต่งตั้งคณะกรรมการประเมินคุณภาพการศึกษาภายใน ระดับหลักสูตร
มหาวิทยาลัยแม่ฟ้าหลวง ประจำปีการศึกษา ๒๕๕๗

ตามที่ มหาวิทยาลัยแม่ฟ้าหลวงได้มีคำสั่งที่ ๑๓๖๙/๒๕๕๘ ลงวันที่ ๓๑ สิงหาคม ๒๕๕๘ แต่งตั้งคณะกรรมการประเมินคุณภาพการศึกษาภายใน ระดับหลักสูตร มหาวิทยาลัยแม่ฟ้าหลวง ประจำปีการศึกษา ๒๕๕๗ เนื่องจากมีการเปลี่ยนแปลงคณะกรรมการประเมินคุณภาพการศึกษาภายใน ระดับหลักสูตร นั้น

เพื่อให้การดำเนินงานด้านการประกันคุณภาพการศึกษาเป็นไปด้วยความเรียบร้อยและสอดคล้องกับนโยบายการประกันคุณภาพการศึกษาของมหาวิทยาลัยแม่ฟ้าหลวง อาศัยอำนาจตามความใน มาตรา ๒๖ แห่งพระราชบัญญัติมหาวิทยาลัยแม่ฟ้าหลวง พ.ศ. ๒๕๔๑ จึงให้ยกเลิกคำสั่งที่ ๑๓๖๙/๒๕๕๘ ลงวันที่ ๓๑ สิงหาคม ๒๕๕๘ ดังกล่าวข้างต้น และแต่งตั้งคณะกรรมการประเมินคุณภาพการศึกษาภายใน ระดับหลักสูตร มหาวิทยาลัยแม่ฟ้าหลวง ประจำปีการศึกษา ๒๕๕๗ ดังต่อไปนี้

คณะกรรมการประเมินสำนักวิชาแพทยศาสตร์

- | | |
|---|---------------------|
| ๑. รองศาสตราจารย์ นายแพทย์จิตเจริญ ไชยาคำ | ประธาน |
| ๒. รองศาสตราจารย์ สุปราณี อัทธเสรี | กรรมการ |
| ๓. อาจารย์ ดร.กรกช จันทร์เสรีวิทยา | กรรมการ |
| ๔. นางศิริขวัญ ปัญสมคิด | กรรมการและเลขานุการ |
| ๕. นางณัฏฐยา กุลศรี | ผู้ช่วยเลขานุการ |

คณะกรรมการประเมินสำนักวิชาทันตแพทยศาสตร์

- | | |
|---------------------------------------|---------------------|
| ๑. รองศาสตราจารย์ ดร.เอกชัย แสงอินทร์ | ประธาน |
| ๒. รองศาสตราจารย์ สุปราณี อัทธเสรี | กรรมการ |
| ๓. รองศาสตราจารย์ ดร.ชมนาด พจนามาตร | กรรมการ |
| ๔. นางศิริขวัญ ปัญสมคิด | กรรมการและเลขานุการ |
| ๕. นางณัฏฐยา กุลศรี | ผู้ช่วยเลขานุการ |

คณะกรรมการประเมินสำนักวิชาพยาบาลศาสตร์

- | | |
|--|---------------------|
| ๑. รองศาสตราจารย์ ดร.สมใจ พุทธาพิทักษ์ผล | ประธาน |
| ๒. อาจารย์ ดร.ภาณุพงษ์ ใจวุฒิ | กรรมการ |
| ๓. อาจารย์ เบญจมาภรณ์ สุทณะ | กรรมการ |
| ๔. นางศิริขวัญ ปัญสมคิด | กรรมการและเลขานุการ |
| ๕. นางณัฏฐยา กุลศรี | ผู้ช่วยเลขานุการ |

/คณะกรรมการ...

คณะกรรมการประเมินสำนักวิชาเวชศาสตร์ชะลอวัยและฟื้นฟูสุขภาพ

- | | |
|------------------------------------|---------------------|
| ๑. รองศาสตราจารย์ อุษณีย์ คำประกอบ | ประธาน |
| ๒. รองศาสตราจารย์ กัลณกา สาธิตธาดา | กรรมการ |
| ๓. อาจารย์ ดร.มัชฌิมา นราติศร | กรรมการ |
| ๔. นายชัยพงศ์ แก้วกล้า | กรรมการและเลขานุการ |
| ๕. นางศิริขวัญ ปัญสมคิด | ผู้ช่วยเลขานุการ |

คณะกรรมการประเมินสำนักวิชาวิทยาศาสตร์สุขภาพ

- | | |
|---|---------------------|
| ๑. รองศาสตราจารย์ ดร.ยุวดี รอดจากภัย | ประธาน |
| ๒. ผู้ช่วยศาสตราจารย์ ดร.ชมพูนุช โสภากาจารย์ | กรรมการ |
| ๓. ผู้ช่วยศาสตราจารย์ ดร.ชัชวาลย์ อภิชาติปิยกูล | กรรมการ |
| ๔. นางศิริขวัญ ปัญสมคิด | กรรมการและเลขานุการ |
| ๕. นางณัฏฐยา กุลศรี | ผู้ช่วยเลขานุการ |

คณะกรรมการประเมินสำนักวิชาวิทยาศาสตร์

- | | |
|------------------------------------|---------------------|
| ๑. รองศาสตราจารย์ ประทีป จันทรังค | ประธาน |
| ๒. รองศาสตราจารย์ กัลณกา สาธิตธาดา | กรรมการ |
| ๓. อาจารย์ ดร.มัชฌิมา นราติศร | กรรมการ |
| ๔. อาจารย์ ดร.ภาณุพงษ์ ใจวุฒิ | กรรมการ |
| ๕. อาจารย์เศฐินี จันทรภิรมย์ | กรรมการ |
| ๖. นายชัยพงศ์ แก้วกล้า | กรรมการและเลขานุการ |
| ๗. นางสาวกัลยาณิน อินันท์ | ผู้ช่วยเลขานุการ |

คณะกรรมการประเมินสำนักวิชาอุตสาหกรรมเกษตร

- | | |
|------------------------------------|---------------------|
| ๑. ศาสตราจารย์ ดร.दनัย บุญยเกียรติ | ประธาน |
| ๒. รองศาสตราจารย์ กัลณกา สาธิตธาดา | กรรมการ |
| ๓. อาจารย์ ดร.ภาณุพงษ์ ใจวุฒิ | กรรมการ |
| ๔. อาจารย์ ดร.สุวรรณา เดชาทัย | กรรมการ |
| ๕. นายชัยพงศ์ แก้วกล้า | กรรมการและเลขานุการ |
| ๖. นางสาวกัลยาณิน อินันท์ | ผู้ช่วยเลขานุการ |

คณะกรรมการประเมินสำนักวิชาเทคโนโลยีสารสนเทศ

- | | |
|--|---------------------|
| ๑. ผู้ช่วยศาสตราจารย์ ดร.ดวงรักษ์ นันทวิสารกุล | ประธาน |
| ๒. อาจารย์ ดร.มัชฌิมา นราติศร | กรรมการ |
| ๓. อาจารย์ ดร.นิรมล สันติภาพวิวัฒนา | กรรมการ |
| ๔. นายชัยพงศ์ แก้วกล้า | กรรมการและเลขานุการ |
| ๕. นางสาวกัลยาณิน อินันท์ | ผู้ช่วยเลขานุการ |

/คณะกรรมการ...

คณะกรรมการประเมินสำนักวิชาวิทยาศาสตร์เครื่องสำอาง

- | | |
|---|---------------------|
| ๑. รองศาสตราจารย์ พิษณุ เจียวคุณ | ประธาน |
| ๒. ผู้ช่วยศาสตราจารย์ ดร.น.อ.ธงชัย อยู่ญาติวงศ์ | กรรมการ |
| ๓. อาจารย์ ดร.มัทธมา นราติศร | กรรมการ |
| ๔. นายชัยพงศ์ แก้วกล้า | กรรมการและเลขานุการ |
| ๕. นางสาวกัลยาณิน อินันท์ | ผู้ช่วยเลขานุการ |

คณะกรรมการประเมินสำนักวิชานิติศาสตร์

- | | |
|--|---------------------|
| ๑. ผู้ช่วยศาสตราจารย์ วติน สุวรรณรัตน์ | ประธาน |
| ๒. รองศาสตราจารย์ กัลณกา สาธิตธาดา | กรรมการ |
| ๓. อาจารย์ตรีธนา เขาวนปรีชา | กรรมการ |
| ๔. นางเกษมศรี คงมีลาภ | กรรมการและเลขานุการ |
| ๕. นางสาวลินราพร ภิระบัน | ผู้ช่วยเลขานุการ |

คณะกรรมการประเมินสำนักวิชาการจัดการ

- | | |
|--|---------------------|
| ๑. ผู้ช่วยศาสตราจารย์ เสาวณี ใจรักษ์ | ประธาน |
| ๒. รองศาสตราจารย์ กัลณกา สาธิตธาดา | กรรมการ |
| ๓. รองศาสตราจารย์ ดร.สรบุศย์ รุ่งโรจน์สุวรรณ | กรรมการ |
| ๔. นางเกษมศรี คงมีลาภ | กรรมการและเลขานุการ |
| ๕. นางสาวลินราพร ภิระบัน | ผู้ช่วยเลขานุการ |

คณะกรรมการประเมินสำนักวิชาศิลปศาสตร์

- | | |
|--|---------------------|
| ๑. รองศาสตราจารย์ ดร.สมสรณุก์ วงษ์อยู่น้อย | ประธาน |
| ๒. รองศาสตราจารย์ กัลณกา สาธิตธาดา | กรรมการ |
| ๓. อาจารย์อวิกา ผลไม้ | กรรมการ |
| ๔. นางเกษมศรี คงมีลาภ | กรรมการและเลขานุการ |
| ๕. นางสาวลินราพร ภิระบัน | ผู้ช่วยเลขานุการ |

คณะกรรมการประเมินสำนักวิชานวัตกรรมสังคม

- | | |
|--|---------------------|
| ๑. ผู้ช่วยศาสตราจารย์ ดร.อรุณี หงษ์ศิริวัฒน์ | ประธาน |
| ๒. รองศาสตราจารย์ กัลณกา สาธิตธาดา | กรรมการ |
| ๓. ผู้ช่วยศาสตราจารย์ วีระพงษ์ บึงไกร | กรรมการ |
| ๔. นางเกษมศรี คงมีลาภ | กรรมการและเลขานุการ |
| ๕. นางสาวลินราพร ภิระบัน | ผู้ช่วยเลขานุการ |

/คณะกรรมการ...

๒.

คณะกรรมการประเมินสำนักวิชาจีนวิทยา

- | | |
|--|---------------------|
| ๑. รองศาสตราจารย์ ดร.สมสรณุก์ วงษ์อยู่น้อย | ประธาน |
| ๒. รองศาสตราจารย์ กัลณกา สาธิตธาดา | กรรมการ |
| ๓. อาจารย์อาทิตย์ ปาทาน | กรรมการ |
| ๔. นางเกษมศรี คงมีลาภ | กรรมการและเลขานุการ |
| ๕. นางสาวลินราพร ภิระบัน | ผู้ช่วยเลขานุการ |

หน้าที่

ให้คณะกรรมการประเมินคุณภาพการศึกษา ระดับหลักสูตร มีหน้าที่และความรับผิดชอบ ดังนี้

๑. ศึกษารายงานการประเมินตนเอง (SAR) ระดับหลักสูตรของสำนักวิชา เพื่อดำเนินการตรวจสอบและประเมินคุณภาพตามองค์ประกอบ ตัวบ่งชี้ และเกณฑ์การประเมินของสำนักงานคณะกรรมการการอุดมศึกษา (สกอ.)
๒. เสนอรายงานผลการประเมินคุณภาพ ระดับหลักสูตร ต่อผู้บริหารและคณาจารย์ของสำนักวิชา
๓. ให้ข้อคิดเห็นและข้อเสนอแนะ เพื่อการพัฒนาคุณภาพหลักสูตร และกระบวนการจัดการเรียนการสอนของสำนักวิชา

ทั้งนี้ ตั้งแต่บัดนี้เป็นต้นไป

สั่ง ณ วันที่ ๒๓ กันยายน พ.ศ. ๒๕๕๘



(รองศาสตราจารย์ ดร.วันชัย ตีรชนะ)

อธิการบดีมหาวิทยาลัยแม่ฟ้าหลวง



คำสั่งมหาวิทยาลัยแม่ฟ้าหลวง

ที่ ๑๓๕๘ / ๒๕๕๘

เรื่อง แต่งตั้งคณะกรรมการประเมินคุณภาพการศึกษาภายใน ระดับสำนักวิชา
มหาวิทยาลัยแม่ฟ้าหลวง ประจำปีการศึกษา ๒๕๕๗

ตามที่ มหาวิทยาลัยแม่ฟ้าหลวงได้กำหนดนโยบายการประกันคุณภาพการศึกษา เพื่อเป็นการพัฒนาระบบและกลไกในการพัฒนาคุณภาพการศึกษาของมหาวิทยาลัย โดยส่งเสริมและสนับสนุนให้มีการตรวจสอบและประเมินคุณภาพการศึกษาภายใน เป็นประจำทุกปีการศึกษา ซึ่งเป็นไปตามพระราชบัญญัติการศึกษาแห่งชาติกำหนดไว้ นั้น

เพื่อให้การดำเนินงานด้านการประกันคุณภาพการศึกษาเป็นไปด้วยความเรียบร้อยและสอดคล้องกับนโยบายการประกันคุณภาพการศึกษาของมหาวิทยาลัยแม่ฟ้าหลวง อาศัยอำนาจตามความในมาตรา ๒๖ แห่งพระราชบัญญัติมหาวิทยาลัยแม่ฟ้าหลวง พ.ศ. ๒๕๕๑ จึงเห็นควรแต่งตั้งคณะกรรมการประเมินคุณภาพการศึกษาภายใน ระดับสำนักวิชา มหาวิทยาลัยแม่ฟ้าหลวง ประจำปีการศึกษา ๒๕๕๗ ดังต่อไปนี้

คณะกรรมการประเมินสำนักวิชาแพทยศาสตร์

- | | |
|-------------------------------------|---------------------|
| ๑. รองศาสตราจารย์ ดร.รัชนี สรรเสริญ | ประธาน |
| ๒. นายแพทย์จิโรจน์ สุรพันธ์ | กรรมการ |
| ๓. อาจารย์ รฐกร เอ็มโกษา | กรรมการ |
| ๔. นายชัยพงศ์ แก้วกล้า | กรรมการและเลขานุการ |
| ๕. นางศิริขวัญ ปัญสมคิด | ผู้ช่วยเลขานุการ |

คณะกรรมการประเมินสำนักวิชาทันตแพทยศาสตร์

- | | |
|---------------------------------------|---------------------|
| ๑. รองศาสตราจารย์ ดร.เอกชัย แสงอินทร์ | ประธาน |
| ๒. รองศาสตราจารย์ ดร.ชมนาด พจนามาตร | กรรมการ |
| ๓. อาจารย์ ดร.ศิวพร ประมาลย์ | กรรมการ |
| ๔. นายชัยพงศ์ แก้วกล้า | กรรมการและเลขานุการ |
| ๕. นางเกษมศรี คงมีลาภ | ผู้ช่วยเลขานุการ |

คณะกรรมการประเมินสำนักวิชาพยาบาลศาสตร์

- | | |
|---|---------------------|
| ๑. รองศาสตราจารย์ ดร.สมใจ พุทธาพิทักษ์ผล | ประธาน |
| ๒. ผู้ช่วยศาสตราจารย์ ดร.ชัชวาลย์ อภิชาติปิยกุล | กรรมการ |
| ๓. อาจารย์ ดร.สุวรรณา เดชาทัย | กรรมการ |
| ๔. นายชัยพงศ์ แก้วกล้า | กรรมการและเลขานุการ |
| ๕. นางสาวกัลยาณิน อินันท์ | ผู้ช่วยเลขานุการ |

/คณะกรรมการ...

๒.

คณะกรรมการประเมินสำนักวิชาเวชศาสตร์ชะลอวัยและฟื้นฟูสุขภาพ

- | | |
|------------------------------------|---------------------|
| ๑. รองศาสตราจารย์ อุษณีย์ คำประกอบ | ประธาน |
| ๒. รองศาสตราจารย์ กัลณกา สาธิตธาดา | กรรมการ |
| ๓. อาจารย์ ดร.มัชฌิมา นราติศร | กรรมการ |
| ๔. นายชัยพงศ์ แก้วกล้า | กรรมการและเลขานุการ |
| ๕. นางศิริขวัญ ปัญสมคิด | ผู้ช่วยเลขานุการ |

คณะกรรมการประเมินสำนักวิชาวิทยาศาสตร์สุขภาพ

- | | |
|---|---------------------|
| ๑. รองศาสตราจารย์ ดร.ยุวดี รอดจากภัย | ประธาน |
| ๒. ผู้ช่วยศาสตราจารย์ ดร.ชมพูนุช โสภการีย์ | กรรมการ |
| ๓. ผู้ช่วยศาสตราจารย์ ดร.นิรมล ปัญญาบุศยกุล | กรรมการ |
| ๔. นายชัยพงศ์ แก้วกล้า | กรรมการและเลขานุการ |
| ๕. นางศิริขวัญ ปัญสมคิด | ผู้ช่วยเลขานุการ |

คณะกรรมการประเมินสำนักวิชาวิทยาศาสตร์

- | | |
|----------------------------------|---------------------|
| ๑. รองศาสตราจารย์ พิษณุ เจียวคุณ | ประธาน |
| ๒. อาจารย์ ดร.ภาณุพงษ์ ใจวุฒิ | กรรมการ |
| ๓. อาจารย์ ดร.จุฑามาศ นิวัฒน์ | กรรมการ |
| ๔. นายชัยพงศ์ แก้วกล้า | กรรมการและเลขานุการ |
| ๕. นางเกษมศรี คงมีลาภ | ผู้ช่วยเลขานุการ |

คณะกรรมการประเมินสำนักวิชาอุตสาหกรรมเกษตร

- | | |
|---|---------------------|
| ๑. รองศาสตราจารย์ ดร.दनัย บุญเกียรติ | ประธาน |
| ๒. รองศาสตราจารย์ ดร.ชมนาด พจนามาตร | กรรมการ |
| ๓. ผู้ช่วยศาสตราจารย์ น.อ.ดร.ธงชัย อยู่ญาติวงศ์ | กรรมการ |
| ๔. นายชัยพงศ์ แก้วกล้า | กรรมการและเลขานุการ |
| ๕. นางสาวกัลยาณิน อินันท์ | ผู้ช่วยเลขานุการ |

คณะกรรมการประเมินสำนักวิชาเทคโนโลยีสารสนเทศ

- | | |
|--|---------------------|
| ๑. ผู้ช่วยศาสตราจารย์ ดร.ดวงรักษ์ นันทวิสารกุล | ประธาน |
| ๒. อาจารย์ ดร.มัชฌิมา นราติศร | กรรมการ |
| ๓. อาจารย์ ดร.สุวรรณา เดชาทัย | กรรมการ |
| ๔. นายชัยพงศ์ แก้วกล้า | กรรมการและเลขานุการ |
| ๕. นางสาวลินราพร ภิระบัน | ผู้ช่วยเลขานุการ |

คณะกรรมการประเมินสำนักวิชาวิทยาศาสตร์เครื่องสำอาง

- | | |
|-------------------------------------|---------------------|
| ๑. รองศาสตราจารย์ ดร.รัชนี สรรเสริญ | ประธาน |
| ๒. รองศาสตราจารย์ ดร.สุพล อนันตา | กรรมการ |
| ๓. อาจารย์ ดร.มีชฌิมา นราติศร | กรรมการ |
| ๔. นายชัยพงศ์ แก้วกล้า | กรรมการและเลขานุการ |
| ๕. นางศิริขวัญ ปัญสมคิด | ผู้ช่วยเลขานุการ |

คณะกรรมการประเมินสำนักวิชานิติศาสตร์

- | | |
|---|---------------------|
| ๑. รองศาสตราจารย์ กัลณกา สาธิตธาดา | ประธาน |
| ๒. ผู้ช่วยศาสตราจารย์ วศิณ สุวรรณรัตน์ | กรรมการ |
| ๓. อาจารย์ ดร.ปิยธิดา เพ็ชรลู่ประสิทธิ์ | กรรมการ |
| ๔. นายชัยพงศ์ แก้วกล้า | กรรมการและเลขานุการ |
| ๕. นางเกษมศรี คงมีลาภ | ผู้ช่วยเลขานุการ |

คณะกรรมการประเมินสำนักวิชาการจัดการ

- | | |
|---------------------------------------|---------------------|
| ๑. รองศาสตราจารย์ กัลณกา สาธิตธาดา | ประธาน |
| ๒. ผู้ช่วยศาสตราจารย์ เสาวณี ใจรักษ์ | กรรมการ |
| ๓. ผู้ช่วยศาสตราจารย์ วีระพงษ์ บึงไกร | กรรมการ |
| ๔. นายชัยพงศ์ แก้วกล้า | กรรมการและเลขานุการ |
| ๕. นางสาวกัลยาณิน อินันท์ | ผู้ช่วยเลขานุการ |

คณะกรรมการประเมินสำนักวิชาศิลปศาสตร์

- | | |
|--|---------------------|
| ๑. รองศาสตราจารย์ ดร.วัฒนา พัดเกตุ | ประธาน |
| ๒. รองศาสตราจารย์ กัลณกา สาธิตธาดา | กรรมการ |
| ๓. อาจารย์ ดร. ปิยธิดา เพ็ชรลู่ประสิทธิ์ | กรรมการ |
| ๔. นายชัยพงศ์ แก้วกล้า | กรรมการและเลขานุการ |
| ๕. นางสาวลลินราพร ภิระบัน | ผู้ช่วยเลขานุการ |

คณะกรรมการประเมินสำนักวิชานวัตกรรมสังคม

- | | |
|--|---------------------|
| ๑. รองศาสตราจารย์ กัลณกา สาธิตธาดา | ประธาน |
| ๒. ผู้ช่วยศาสตราจารย์ ดร.อรุณี หงษ์ศิริวัฒน์ | กรรมการ |
| ๓. ผู้ช่วยศาสตราจารย์ วีระพงษ์ บึงไกร | กรรมการ |
| ๔. นายชัยพงศ์ แก้วกล้า | กรรมการและเลขานุการ |
| ๕. นางศิริขวัญ ปัญสมคิด | ผู้ช่วยเลขานุการ |

/คณะกรรมการ...



คณะกรรมการประเมินสำนักวิชาจีนวิทยา

- | | |
|--|---------------------|
| ๑. รองศาสตราจารย์ กัลณกา สาธิตธาดา | ประธาน |
| ๒. รองศาสตราจารย์ ดร.สมสรณุก์ วงษ์อยู่น้อย | กรรมการ |
| ๓. อาจารย์ ดร.ปิยธิดา เพียรรุประสิทธิ์ | กรรมการ |
| ๔. นายชัยพงศ์ แก้วกล้า | กรรมการและเลขานุการ |
| ๕. นางเกษมศรี คงมีลาภ | ผู้ช่วยเลขานุการ |

หน้าที่

ให้คณะกรรมการประเมินคุณภาพการศึกษา ระดับสำนักวิชา มีหน้าที่และความรับผิดชอบ ดังนี้

๑. ศึกษารายงานการประเมินตนเอง (SAR) ของสำนักวิชา เพื่อดำเนินการตรวจสอบและประเมินคุณภาพตามองค์ประกอบ ตัวบ่งชี้ และเกณฑ์การประเมิน ของสำนักงานคณะกรรมการอุดมศึกษา (สกอ.)
๒. เสนอรายงานผลการประเมินคุณภาพ ระดับสำนักวิชา ต่อผู้บริหารและคณาจารย์ของสำนักวิชา
๓. ให้ข้อคิดเห็นและข้อเสนอแนะ เพื่อพัฒนาระบบการบริหารจัดการ และการดำเนินงานตามภารกิจของสำนักวิชา

ทั้งนี้ ตั้งแต่บัดนี้เป็นต้นไป

สั่ง ณ วันที่ ๑ ตุลาคม พ.ศ. ๒๕๕๘



(รองศาสตราจารย์ ดร.วันชัย ศิริชนะ)

อธิการบดีมหาวิทยาลัยแม่ฟ้าหลวง



รายงานคณะกรรมการประเมินคุณภาพการศึกษาภายใน ระดับหลักสูตร
มหาวิทยาลัยแม่ฟ้าหลวง ประจำปีการศึกษา 2557
หลักสูตรบริหารธุรกิจบัณฑิต สาขาวิชาบริหารธุรกิจ
สำนักวิชาการจัดการ
วันอังคารที่ 29 กันยายน 2558

.....
(ผู้ช่วยศาสตราจารย์ เสาวณี ใจรักษ์) ประธาน

.....
(รองศาสตราจารย์ กัลณกา สาทิตธาตา) กรรมการ

.....
(รองศาสตราจารย์ ดร.สรนุศย์ รุ่งโรจน์สุวรรณ) กรรมการ

.....
(นางเกษมศรี คงมีลาภ) กรรมการและเลขานุการ

.....
(นางสาวลินราพร ภีระบัน) ผู้ช่วยเลขานุการ



รายนามคณะกรรมการประเมินคุณภาพการศึกษาภายใน ระดับหลักสูตร
มหาวิทยาลัยแม่ฟ้าหลวง ประจำปีการศึกษา 2557
หลักสูตรบัญชีบัณฑิต
สำนักวิชาการจัดการ
วันอังคารที่ 29 กันยายน 2558

.....
(ผู้ช่วยศาสตราจารย์ เสาวณี ไจรกิจ) ประธาน

.....
(รองศาสตราจารย์ กัลณกา สาทิตธาตา) กรรมการ

.....
(รองศาสตราจารย์ ดร.สรบุศย์ รุ่งโรจน์สุวรรณ) กรรมการ

.....
(นางเกษมศรี คงมีลาภ) กรรมการและเลขานุการ

.....
(นางสาวลินราพร กิระบัน) ผู้ช่วยเลขานุการ



รายนามคณะกรรมการประเมินคุณภาพการศึกษาภายใน ระดับหลักสูตร
มหาวิทยาลัยแม่ฟ้าหลวง ประจำปีการศึกษา 2557
หลักสูตรเศรษฐศาสตรบัณฑิต
สำนักวิชาการจัดการ
วันอังคารที่ 29 กันยายน 2558

.....
(ผู้ช่วยศาสตราจารย์ เสาวณี ใจรักษ์) ประธาน

.....
(รองศาสตราจารย์ กัลณกา สาทิตธาดา) กรรมการ

.....
(รองศาสตราจารย์ ดร.สรนุศย์ รุ่งโรจน์สุวรรณ) กรรมการ

.....
(นางเกษมศรี คงมีลาภ) กรรมการและเลขานุการ

.....
(นางสาวลินราพร ภิระบัน) ผู้ช่วยเลขานุการ



รายนามคณะกรรมการประเมินคุณภาพการศึกษาภายใน ระดับหลักสูตร
มหาวิทยาลัยแม่ฟ้าหลวง ประจำปีการศึกษา 2557
หลักสูตรบริหารธุรกิจบัณฑิต สาขาวิชาการจัดการอุตสาหกรรมบริการ
สำนักวิชาการจัดการ
วันพุธที่ 30 กันยายน 2558

.....
(ผู้ช่วยศาสตราจารย์ เสาวณี ใจรักษ์) ประธาน

.....
(รองศาสตราจารย์ กัลณกา สาทิตชาดา) กรรมการ

.....
(รองศาสตราจารย์ ดร.สรบุศย์ รุ่งโรจน์สุวรรณ) กรรมการ

.....
(นางเกษมศรี คงมีลาภ) กรรมการและเลขานุการ

.....
(นางสาวลินราพร ภิระบัน) ผู้ช่วยเลขานุการ



รายนามคณะกรรมการประเมินคุณภาพการศึกษาภายใน ระดับหลักสูตร
มหาวิทยาลัยแม่ฟ้าหลวง ประจำปีการศึกษา 2557
หลักสูตรบริหารธุรกิจบัณฑิต สาขาวิชาการจัดการธุรกิจการบิน
สำนักวิชาการจัดการ
วันพุธที่ 30 กันยายน 2558

.....
(ผู้ช่วยศาสตราจารย์ เสาวณี ใจรักษ์) ประธาน

.....
(รองศาสตราจารย์ กัลณกา สาทิตชาตา) กรรมการ

.....
(รองศาสตราจารย์ ดร.สรบุศย์ รุ่งโรจน์สุวรรณ) กรรมการ

.....
(นางเกษมศรี คงมีลาภ) กรรมการและเลขานุการ

.....
(นางสาวลินราพร ภีระบัน) ผู้ช่วยเลขานุการ



รายนามคณะกรรมการประเมินคุณภาพการศึกษาภายใน ระดับหลักสูตร
มหาวิทยาลัยแม่ฟ้าหลวง ประจำปีการศึกษา 2557
หลักสูตรบริหารธุรกิจบัณฑิต สาขาวิชาการจัดการโสตทัศนศึกษาและข้อมูล
สำนักวิชาการจัดการ
วันพุธที่ 30 กันยายน 2558

.....
(ผู้ช่วยศาสตราจารย์ เสาวณี ใจรักษ์) ประธาน

.....
(รองศาสตราจารย์ กัลณกา สาทิตธาตา) กรรมการ

.....
(รองศาสตราจารย์ ดร.สรบุศย์ รุ่งโรจน์สุวรรณ) กรรมการ

.....
(นางเกษมศรี คงมีลาภ) กรรมการและเลขานุการ

.....
(นางสาวลินราพร ภิระบัน) ผู้ช่วยเลขานุการ



รายนามคณะกรรมการประเมินคุณภาพการศึกษาภายใน ระดับหลักสูตร
มหาวิทยาลัยแม่ฟ้าหลวง ประจำปีการศึกษา 2557
หลักสูตรบริหารธุรกิจบัณฑิต สาขาวิชาการจัดการการท่องเที่ยว
สำนักวิชาการจัดการ
วันพุธที่ 30 กันยายน 2558

.....
(ผู้ช่วยศาสตราจารย์ เสาวณี ใจรักษ์) ประธาน

.....
(รองศาสตราจารย์ กัลณกา สาทิตชาดา) กรรมการ

.....
(รองศาสตราจารย์ ดร.สรบุศย์ รุ่งโรจน์สุวรรณ) กรรมการ

.....
(นางเกษมศรี คมมีลาภ) กรรมการและเลขานุการ

.....
(นางสาวลินราพร ภิระบัน) ผู้ช่วยเลขานุการ



รายนามคณะกรรมการประเมินคุณภาพการศึกษาภายใน ระดับหลักสูตร
มหาวิทยาลัยแม่ฟ้าหลวง ประจำปีการศึกษา 2557
หลักสูตรบริหารธุรกิจมหาบัณฑิต สาขาวิชาบริหารธุรกิจ
สำนักวิชาการจัดการ
วันจันทร์ที่ 28 กันยายน 2558

.....
(ผู้ช่วยศาสตราจารย์ เสาวณี ใจรักษ์) ประธาน

.....
(รองศาสตราจารย์ กัลณกา สาทิตธาตา) กรรมการ

.....
(รองศาสตราจารย์ ดร.สรนุศย์ รุ่งโรจน์สุวรรณ) กรรมการ

.....
(นางเกษมศรี ดงมีลาภ) กรรมการและเลขานุการ

.....
(นางสาวลินราพร ภิระบัน) ผู้ช่วยเลขานุการ



รายนามคณะกรรมการประเมินคุณภาพการศึกษาภายใน ระดับหลักสูตร
มหาวิทยาลัยแม่ฟ้าหลวง ประจำปีการศึกษา 2557
หลักสูตรบริหารธุรกิจมหาบัณฑิต สาขาวิชาการบริหารวิสาหกิจ
สำนักวิชาการจัดการ
วันจันทร์ที่ 28 กันยายน 2558

.....
(ผู้ช่วยศาสตราจารย์ เสาวณี ใจรักษ์) ประธาน

.....
(รองศาสตราจารย์ กัลณกา สาทิตธาดา) กรรมการ

.....
(รองศาสตราจารย์ ดร.สรบุศย์ รุ่งโรจน์สุวรรณ) กรรมการ

.....
(นางเกษมศรี คงมีลาภ) กรรมการและเลขานุการ

.....
(นางสาวลินราพร ภีระบัน) ผู้ช่วยเลขานุการ



รายนามคณะกรรมการประเมินคุณภาพการศึกษาภายใน ระดับหลักสูตร
มหาวิทยาลัยแม่ฟ้าหลวง ประจำปีการศึกษา 2557
หลักสูตรบริหารธุรกิจมหาบัณฑิต สาขาวิชาการจัดการการท่องเที่ยว
สำนักวิชาการจัดการ
วันจันทร์ที่ 28 กันยายน 2558

.....
(ผู้ช่วยศาสตราจารย์ เสาวณี ใจรักษ์) ประธาน

.....
(รองศาสตราจารย์ กัลณกา สาทิตธาตา) กรรมการ

.....
(รองศาสตราจารย์ ดร.สรบุศย์ รุ่งโรจน์สุวรรณ) กรรมการ

.....
(นางเกษมศรี คงมีลาภ) กรรมการและเลขานุการ

.....
(นางสาวลินราพร ภีระบัน) ผู้ช่วยเลขานุการ



รายนามคณะกรรมการประเมินคุณภาพการศึกษาภายใน ระดับหลักสูตร
มหาวิทยาลัยแม่ฟ้าหลวง ประจำปีการศึกษา 2557
หลักสูตรบริหารธุรกิจมหาบัณฑิต สาขาวิชาการจัดการโลจิสติกส์และโซ่อุปทาน
สำนักวิชาการจัดการ
วันจันทร์ที่ 28 กันยายน 2558

.....
(ผู้ช่วยศาสตราจารย์ เสาวณี ใจรักษ์) ประธาน

.....
(รองศาสตราจารย์ กัลณกา สาทิตธาตา) กรรมการ

.....
(รองศาสตราจารย์ ดร.สรบุศย์ รุ่งโรจน์สุวรรณ) กรรมการ

.....
(นางเกษมศรี คงมีลาภ) กรรมการและเลขานุการ

.....
(นางสาวลินราพร ภีระบัน) ผู้ช่วยเลขานุการ



รายนามคณะกรรมการประเมินคุณภาพการศึกษาภายใน ระดับหลักสูตร
มหาวิทยาลัยแม่ฟ้าหลวง ประจำปีการศึกษา 2557
หลักสูตรปรัชญาดุษฎีบัณฑิต สาขาวิชาบริหารธุรกิจ
สำนักวิชาการจัดการ
วันอังคารที่ 29 กันยายน 2558

.....
(ผู้ช่วยศาสตราจารย์ เสาวณี ใจรักษ์) ประธาน

.....
(รองศาสตราจารย์ กัลณกา สาทิตธาตา) กรรมการ

.....
(รองศาสตราจารย์ ดร.สรบุศย์ รุ่งโรจน์สุวรรณ) กรรมการ

.....
(นางเกษมศรี คงมีลาภ) กรรมการและเลขานุการ

.....
(นางสาวลีนราพร ภิระบัน) ผู้ช่วยเลขานุการ



รายนามคณะกรรมการประเมินคุณภาพการศึกษาภายใน
ระดับสำนักวิชา ประจำปีการศึกษา 2557

สำนักวิชาการจัดการ

ระหว่างวันที่ 26-27 ตุลาคม 2558

.....
No. ๖๓๐๓๓
ประธาน
(รองศาสตราจารย์ กัลณกา สาธิตธาดา)

.....
กรรมการ
(ผู้ช่วยศาสตราจารย์ เสาวณี ใจรักษ์)

.....
กรรมการ
(ผู้ช่วยศาสตราจารย์ วีระพงษ์ บึงไกร)

.....
กรรมการและเลขานุการ
(นายชัยพงศ์ แก้วกล้า)

ประมวลภาพ

รายงานผลการประเมินคุณภาพการศึกษาภายใน ปีการศึกษา 2557

สำนักวิชาการจัดการ

ประมวลภาพ

รายงานผลการประเมินคุณภาพการศึกษาภายใน ระดับหลักสูตร

สำนักวิชาการจัดการ

ในระหว่างวันที่ 28 - 30 กันยายน 2558



รายงานผลการประเมินคุณภาพการศึกษาภายใน ปีการศึกษา 2557
สำนักวิชาการจัดการ



ประมวลภาพ

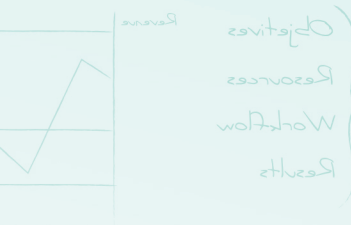
การประเมินคุณภาพการศึกษาภายใน สำนักวิชาการจัดการ

ในระหว่างวันที่ 26-27 ตุลาคม 2558

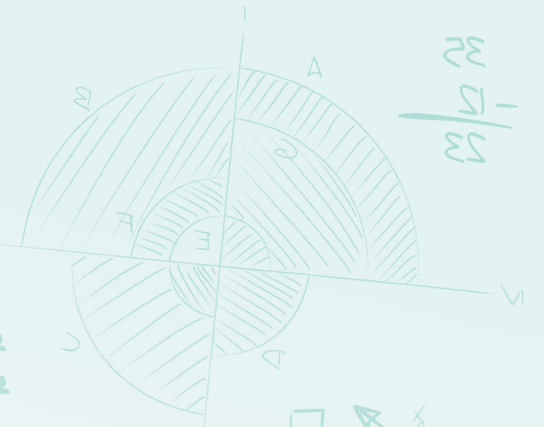


รายงานผลการประเมินคุณภาพการศึกษาภายใน ปีการศึกษา 2557
สำนักวิชาการจัดการ





- Learn from others
- Stay consistent
- Responding this way so
- Increase revenue
- Increase of labor



√3825



X	A
X	B
X	C
X	D
X	E
X	F



O.K.

It's not enough to have a vision, you have to believe the people around you will be better.