



รายงานผลการประเมินคุณภาพการศึกษาภายใน
ประจำปีการศึกษา 2557
มหาวิทยาลัยแม่ฟ้าหลวง

ระดับสำนักวิชา

พยาบาลศาสตร์



รายงานผลการประเมินคุณภาพการศึกษาภายใน
ประจำปีการศึกษา 2557
ระดับหลักสูตร และสำนักวิชา
สำนักวิชาพยาบาลศาสตร์

ส่วนประกันคุณภาพการศึกษาและพัฒนาหลักสูตร
มหาวิทยาลัยแม่ฟ้าหลวง

คำนำ

การประเมินคุณภาพการศึกษาภายในของสำนักวิชาพยาบาลศาสตร์ ประจำปีการศึกษา 2557 เป็นการดำเนินงานตามระบบและกลไกการประกันคุณภาพภายใน ของมหาวิทยาลัยแม่ฟ้าหลวง เพื่อให้การประกันคุณภาพการศึกษาเกิดประโยชน์มากยิ่งขึ้น จึงกำหนดให้มีการประกันคุณภาพภายใน 3 ระดับ คือ ระดับหลักสูตร ระดับสำนักวิชา และระดับสถาบัน โดยใช้หลักการตรวจสอบเอกสาร หลักฐาน เชิงประจักษ์ ตามตัวบ่งชี้และเกณฑ์การประเมินคุณภาพของสำนักงานคณะกรรมการการอุดมศึกษา (สกอ.) โดยในปีการศึกษา 2557 ได้ดำเนินการประเมินคุณภาพภายใน มีการสัมภาษณ์บุคลากรภายในสำนักวิชา เพื่อนำข้อมูลมาวิเคราะห์ประกอบกับการดำเนินงานประกันคุณภาพ เพื่อนำไปสู่การพัฒนาคุณภาพทั้งทางด้านวิชาการและการบริหารจัดการ ให้มีคุณภาพและมาตรฐานเป็นที่ยอมรับในระดับสากล

รายงานฉบับนี้เป็นรายงานผลการประเมินคุณภาพการศึกษาภายใน ของสำนักวิชาพยาบาลศาสตร์ ประจำปีการศึกษา 2557 โดยคณะกรรมการประเมินคุณภาพการศึกษาภายใน ระดับหลักสูตร และระดับสำนักวิชา ทั้งนี้ ส่วนประกันคุณภาพการศึกษาและพัฒนาหลักสูตร มหาวิทยาลัยแม่ฟ้าหลวง หวังเป็นอย่างยิ่งว่า รายงานฉบับนี้จะเป็นประโยชน์ต่อการปรับปรุง พัฒนา คุณภาพการศึกษาภายในให้ดียิ่งขึ้น ในการนี้ ขอขอบคุณ ผู้บริหาร บุคลากรของสำนักวิชาพยาบาลศาสตร์ทุกท่านที่ให้ความร่วมมือในการประเมินเป็นอย่างดี

ส่วนประกันคุณภาพการศึกษาและพัฒนาหลักสูตร
มหาวิทยาลัยแม่ฟ้าหลวง

ส่วนที่ 1

ข้อมูลพื้นฐาน

สำนักวิชาพยาบาลศาสตร์ ประจำปีการศึกษา 2557

1. ประวัติความเป็นมา

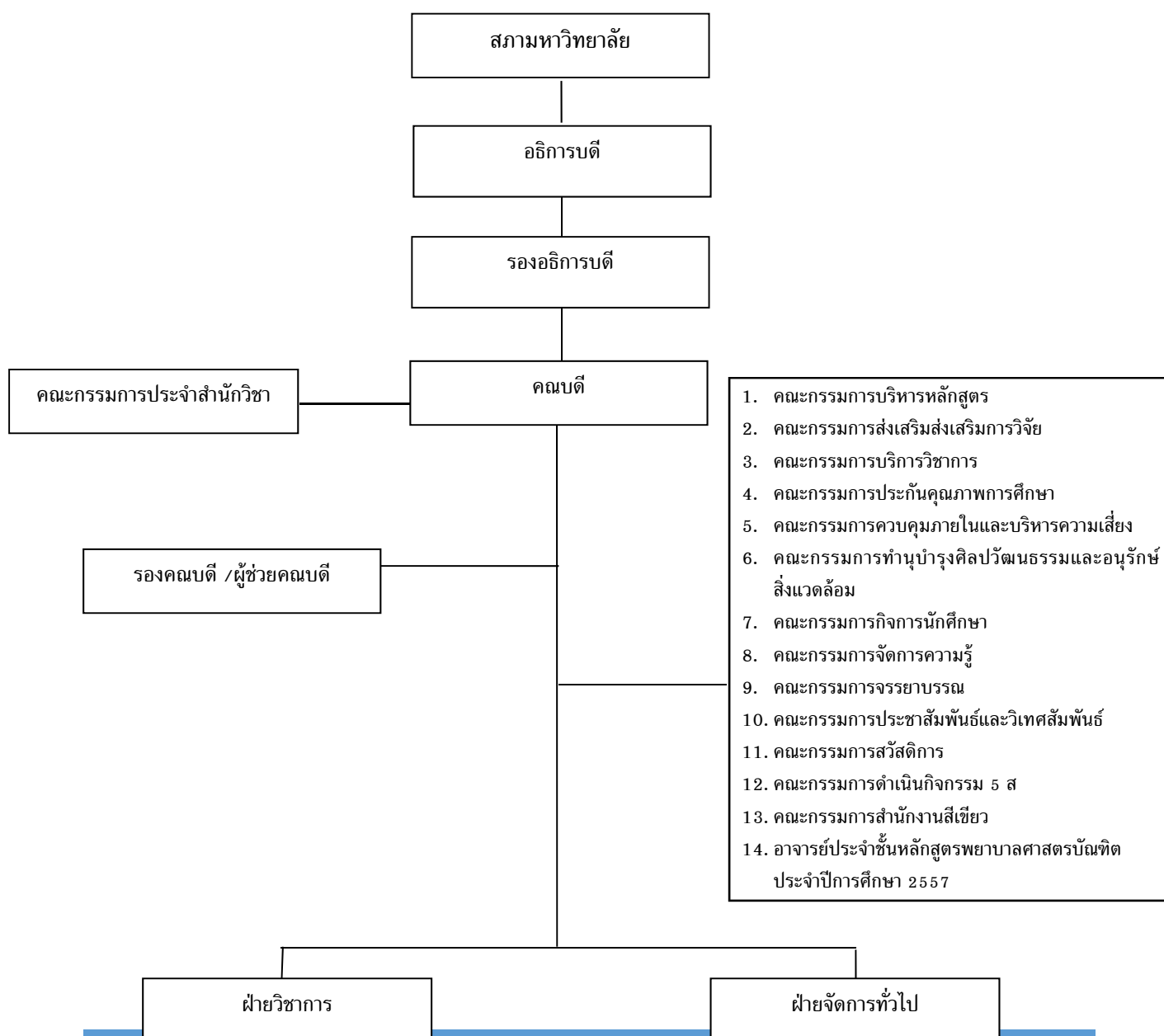
สำนักวิชาพยาบาลศาสตร์ได้รับจัดตั้งเป็นสำนักวิชาที่ 9 ใน 14 สำนักวิชาของมหาวิทยาลัยแม่ฟ้าหลวง ซึ่งมีฐานะเป็นมหาวิทยาลัยของรัฐที่ไม่ใช่ส่วนราชการ มหาวิทยาลัยแม่ฟ้าหลวงเกิดจากการเรียกร้องของประชาชนชาวจังหวัดเชียงรายที่ปรารถนาให้มีการจัดตั้งสถาบันการศึกษาระดับอุดมศึกษาขึ้นในจังหวัดเชียงราย เพื่อเป็นอนุสรณ์สถานแห่งความจงรักภักดีของปวงชนชาวไทยที่มีต่อสมเด็จพระศรีนครินทราบรมราชชนนี ผู้ทรงมีพระคุณอันประเสริฐต่อจังหวัดเชียงรายและประชาชนผู้ด้อยโอกาส และยังมีมุ่งหมายให้เกิดสถาบันอุดมศึกษาขึ้นเพื่อเสริมสร้างความเจริญเติบโตทางเศรษฐกิจและสังคมในเขตภาคเหนือตอนบน รวมทั้งมุ่งเน้นให้มีสถาบันการศึกษาขั้นสูงที่จะเป็นศูนย์กลางการพัฒนาความรู้ของกลุ่มประเทศอนุภูมิภาคกลุ่มแม่น้ำโขง รัฐบาลมีมติให้จัดตั้งมหาวิทยาลัยขึ้นที่จังหวัดเชียงราย โดยมอบหมายให้ทบวงมหาวิทยาลัยเป็นผู้รับผิดชอบดำเนินการ ได้มีการตราพระราชบัญญัติจัดตั้งมหาวิทยาลัยแม่ฟ้าหลวงขึ้น ดังปรากฏในหนังสือราชกิจจานุเบกษาฉบับวันที่ 25 กันยายน 2541

มหาวิทยาลัยแม่ฟ้าหลวง ตั้งอยู่บริเวณดอยแจ่ม เลขที่ 333 หมู่ 1 ต. ท่าสูด อ.เมือง จ. เชียงราย บนพื้นที่ประมาณ 5,000 ไร่ โดยมีการจัดการศึกษาระดับปริญญาตรีจำนวน 13 สำนักวิชา และ 79 หลักสูตร สำนักวิชาพยาบาลศาสตร์ ได้รับอนุมัติให้จัดตั้งโดยสภามหาวิทยาลัยแม่ฟ้าหลวง เมื่อวันที่ 15 ธันวาคม 2549 เพื่อเฉลิมพระเกียรติและสืบสานพระราชปณิธานของสมเด็จพระศรีนครินทราบรมราชชนนีซึ่งเคยทรงศึกษาวิชาชีพรพพยาบาลและตลอดพระชนม์ชีพ ได้ทรงปฏิบัติพระราชกรณียกิจในการพัฒนาสุขภาพอนามัยและคุณภาพชีวิตของประชาชนชาวไทยอย่างต่อเนื่อง โดยเฉพาะประชาชนผู้ยากไร้และด้อยโอกาส สำนักวิชาพยาบาลศาสตร์ได้เริ่มเปิดดำเนินการโดยมี รองศาสตราจารย์ ดร. ทศนา บุญทอง ทำหน้าที่เป็นคณบดีและได้เปิดรับนักศึกษารุ่นแรกในปีการศึกษา 2550 จำนวน 77 คน ซึ่งสภากการพยาบาลได้ทำการตรวจเยี่ยมพร้อมทั้งให้ความเห็นชอบหลักสูตรพยาบาลศาสตรบัณฑิต และให้การรับรองสำนักวิชาพยาบาลศาสตร์ มหาวิทยาลัยแม่ฟ้าหลวงในการเปิดดำเนินการสอนหลักสูตรพยาบาลศาสตรบัณฑิต ตามมติที่ประชุมครั้งที่ 8/2550 วันที่ 10 สิงหาคม 2550 ได้รับการรับรองต่อเนื่องเป็นปีที่ 2, 3 และ 4 ของการเปิดดำเนินการ ในฐานะสถานะสถาบันใหม่ ได้รับการรับรองในฐานะสถาบันที่มีผู้สำเร็จการศึกษาแล้ว เป็นเวลา 3 ปีการศึกษา (2554-2556) ตามมติที่ประชุมสภากการพยาบาล 8/2554 วันที่ 19 สิงหาคม 2554 และได้รับการรับรองเป็นระยะเวลา 4 ปีการศึกษา (2557-2560) ตามมติที่ประชุมครั้งที่ 3/2557 วันที่ 18 เมษายน 2557 โดย นักศึกษาพยาบาลรุ่นแรกสำเร็จการศึกษาปีการศึกษา 2553 จำนวน 59 คน รุ่นที่

2 สำเร็จการศึกษาปีการศึกษา 2554 จำนวน 80 คน รุ่นที่ 3 สำเร็จในปีการศึกษา 2555 จำนวน 79 คน รุ่นที่ 4 สำเร็จในปีการศึกษา 2556 จำนวน 94 คน รุ่นที่ 5 ปีการศึกษา 2557 จำนวน 93 คน รวมผู้สำเร็จการศึกษาจำนวน 405 คน

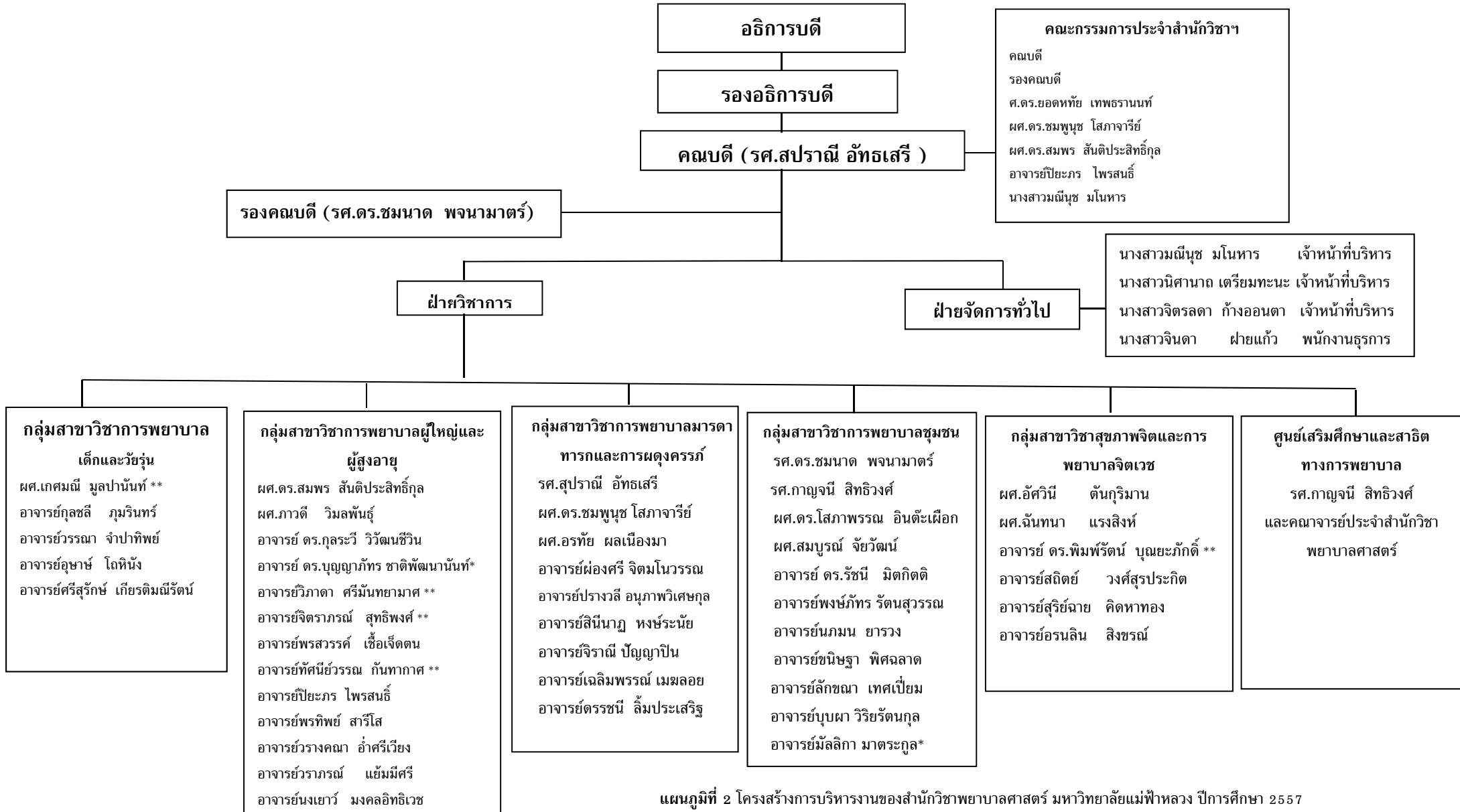
2. โครงสร้างองค์กร

สำนักวิชาพยาบาลศาสตร์มีคณบดีเป็นผู้บริหารสูงสุด รับผิดชอบบริหารสำนักวิชา มีรองคณบดี 1 คน มีกลุ่มสาขาวิชาทางการพยาบาล 5 กลุ่ม ศูนย์เสริมศึกษาและสาธิตทางการพยาบาล 1 ศูนย์และฝ่ายจัดการทั่วไป รับผิดชอบบริหารงานของฝ่ายและกลุ่มสาขาวิชา/ศูนย์ ให้เป็นไปตามภารกิจหลักทั้ง 4 ด้าน โดยมีคณะกรรมการประจำสำนักวิชาพยาบาลศาสตร์เป็นที่ปรึกษาและให้คำแนะนำในการบริหารงานของสำนักวิชาพยาบาลศาสตร์ โครงสร้างการบริหารงานสำนักวิชาพยาบาลศาสตร์ ดังแสดงในแผนภูมิที่ 1





- ◆ กลุ่มสาขาวิชาการพยาบาลเด็กและวัยรุ่น
- ◆ กลุ่มสาขาวิชาการพยาบาลผู้ใหญ่และผู้สูงอายุ
- ◆ กลุ่มสาขาวิชาการพยาบาลมารดา ทารก และการผดุงครรภ์
- ◆ กลุ่มสาขาวิชาสุขภาพจิตและการพยาบาลจิตเวช
- ◆ กลุ่มสาขาวิชาการพยาบาลชุมชน
- ◆ ศูนย์เสริมศึกษาและสาธิตทางการพยาบาล



แผนภูมิที่ 2 โครงสร้างการบริหารงานของสำนักวิชาพยาบาลศาสตร์ มหาวิทยาลัยแม่ฟ้าหลวง ปีการศึกษา 2557

ส่วนประกันคุณภาพการศึกษาและพัฒนาหลักสูตร มหาวิทยาลัยแม่ฟ้าหลวง

จำแนกตามรายชื่ออาจารย์ตามกลุ่มสาขาวิชาหลักทางการพยาบาล

* ปฏิบัติงานน้อยกว่า 6 เดือน ** ลาศึกษาต่อ

3. ปรัชญา / ปณิธาน

สำนักวิชาพยาบาลศาสตร์ มหาวิทยาลัยแม่ฟ้าหลวงมีความเชื่อว่าสุขภาพเป็นมิติที่มีความสำคัญยิ่งต่อคุณภาพชีวิตของประชาชน บุคลากรทางสุขภาพโดยเฉพาะอย่างยิ่งผู้ประกอบวิชาชีพการพยาบาลและการผดุงครรภ์ มีบทบาทสำคัญในการให้บริการสุขภาพที่จะทำให้การพัฒนาคุณภาพชีวิตบรรลุเป้าหมายโดยพยาบาลต้องมีความรู้ความสามารถ มีคุณธรรม จริยธรรม ในการพัฒนาสุขภาพของประชาชนให้ดีที่สุดภายใต้สภาวะแวดล้อม ที่อยู่อาศัย และสถานที่ทำงานของผู้ใช้บริการในการช่วยเหลือบุคคล กลุ่มบุคคล ครอบครัว และชุมชน โดยการสร้างเสริมสุขภาพ การป้องกันโรคและการบาดเจ็บ การรักษาพยาบาล และการฟื้นฟูสภาพผู้เจ็บป่วย ผู้พิการ หรือผู้ที่อยู่ในระยะสุดท้ายของชีวิต การปกป้องสิทธิประโยชน์ของผู้ใช้บริการ การสร้างสิ่งแวดล้อมที่ปลอดภัย การมีส่วนร่วมในการวิจัย การกำหนดนโยบาย และระบบการจัดการการดูแลสุขภาพเพื่อให้ผู้ป่วยและผู้ใช้บริการได้รับการดูแลอย่างเป็นองค์รวม และต่อเนื่อง

การผลิตพยาบาลให้มีความรู้ ความสามารถดังกล่าว ผู้เรียนจำเป็นต้องเรียนรู้ และเข้าใจคนในลักษณะองค์รวม ซึ่งมีภูมิปัญญา มีศักยภาพ มีเกียรติ และศักดิ์ศรี นำไปสู่การเสริมสร้างพลังอำนาจให้บุคคล กลุ่มบุคคล ครอบครัว และชุมชน สามารถดูแลและพึ่งพาตนเองในเรื่องสุขภาพได้อย่างเต็มศักยภาพ การเรียนการสอนจึงมุ่งให้ผู้เรียนเป็นศูนย์กลางภายใต้สิ่งแวดล้อมที่เอื้อให้ผู้เรียนสามารถพัฒนาความคิดอย่างมีวิจารณญาณ สามารถพัฒนาทักษะในการเรียนรู้ด้วยตนเองตลอดชีวิต สามารถทำงานในบทบาทของตนเองและร่วมกับเจ้าหน้าที่สุขภาพอื่น ๆ ประสานงาน และจัดการระบบสุขภาพที่มีความสลับซับซ้อน มีความยืดหยุ่น สามารถปรับตัวต่อความเปลี่ยนแปลง และความหลากหลายทางวัฒนธรรม ได้อย่างเหมาะสมและมีความสุข

ปณิธาน

มุ่งสร้างพยาบาลที่มีจิตวิญญาณ เพื่อสืบสานพระราชปณิธาน “สมเด็จพระย่า” ใช้ภูมิปัญญา และภูมิธรรมนำการพัฒนา รักษาเอกลักษณ์ไทย

ค่านิยม

สำนักวิชาพยาบาลศาสตร์ได้ร่วมกันสร้างค่านิยมเพื่อเป็นแนวปฏิบัติที่บุคลากรทุกคนยึดถือปฏิบัติคือ NSMFU โดยมีความหมายดังนี้

N - Nurturing	ใส่ใจให้การดูแล
S - Service mind	มีจิตในการให้บริการ

M - Moral	ยึดมั่นคุณธรรมและจรรยาบรรณวิชาชีพ
F - Fluency of Language	ภาษาเด่น
U - Unity	เป็นน้ำหนึ่งใจเดียวกัน

อัตลักษณ์ “บัณฑิตที่มีคุณภาพ”

เอกลักษณ์ “เป็นที่พึ่งทางปัญญาของสังคม”

4. วิสัยทัศน์

สำนักวิชาพยาบาลศาสตร์จะเป็นสถาบันการศึกษาพยาบาลชั้นนำในระดับชาติและนานาชาติ ในการผลิตบุคลากรสาขาวิชาพยาบาลศาสตร์ที่มีคุณภาพมาตรฐานในระดับสากล เป็นศูนย์การศึกษา ต่อเนื่องในสาขาพยาบาลศาสตร์และด้านสุขภาพสำหรับภาคเหนือตอนบน และโดยเฉพาะอนุภูมิภาคกลุ่ม แม่น้ำโขง สามารถขึ้นนำสังคมในด้านสุขภาพอนามัย เป็นสำนักวิชาฯ ที่สามารถปฏิบัติภารกิจครอบคลุมด้าน การผลิตบัณฑิต การวิจัย การบริการวิชาการแก่สังคม และการทำนุบำรุงศิลปวัฒนธรรมอย่างมี ประสิทธิภาพ

รายงานผลการประเมินคุณภาพการศึกษาภายใน
ประจำปีการศึกษา 2557
ระดับหลักสูตร

บทสรุปผู้บริหาร

การประเมินคุณภาพระดับหลักสูตร สำนักวิชาพยาบาลศาสตร์
ประจำปีการศึกษา 2557 (สิงหาคม 2557 – กรกฎาคม 2558)

ตามที่ สำนักงานคณะกรรมการการอุดมศึกษา (สกอ.) ได้ประกาศนโยบายการประกันคุณภาพการศึกษาภายใน โดยกำหนดให้สถาบันการศึกษาจะต้องมีการประเมินคุณภาพการศึกษา 3 ระดับ ประกอบด้วย การประเมินคุณภาพระดับหลักสูตร การประเมินคุณภาพระดับสำนักวิชา และการประเมินคุณภาพระดับสถาบัน และเริ่มดำเนินการตั้งแต่ ปีการศึกษา 2557 เป็นต้นไป ซึ่งจากนโยบายดังกล่าว มหาวิทยาลัยแม่ฟ้าหลวง จึงได้กำหนดให้มีการประเมินคุณภาพระดับหลักสูตรของสำนักวิชาพยาบาลศาสตร์ ในวันพฤหัสบดีที่ 10 กันยายน 2558 และได้แต่งตั้งคณะกรรมการประเมินประกอบด้วย

- | | |
|------------------------------------------|---------------------|
| 1. รองศาสตราจารย์ ดร.สมใจ พุทธาพิทักษ์ผล | ประธาน |
| 2. อาจารย์ ดร.ภาณุพงษ์ ใจวุฒิ | กรรมการ |
| 3. อาจารย์ เบญจมาภรณ์ สุทธนะ | กรรมการ |
| 4. นางศิริขวัญ ปัญสมคิด | กรรมการและเลขานุการ |
| 5. นางณัฐฐยา กุลศรี | ผู้ช่วยเลขานุการ |

(อ้างอิง คำสั่งมหาวิทยาลัยแม่ฟ้าหลวงที่ 1746 /2558 ลงวันที่ 29 กันยายน 2558)

คณะกรรมการประเมินคุณภาพระดับหลักสูตร สำนักวิชาพยาบาลศาสตร์ ได้ดำเนินการประเมินหลักสูตรของสำนักวิชา จำนวน 1 หลักสูตร ซึ่งเป็นหลักสูตรในระดับปริญญาตรี โดยใช้กระบวนการพบผู้บริหารของสำนักวิชา เพื่อสอบถามข้อมูลบริบททั่วไปของสำนักวิชา สัมภาษณ์อาจารย์ประจำหลักสูตร สัมภาษณ์ผู้แทนนักศึกษา ตรวจสอบข้อมูลที่เกี่ยวข้องจากเอกสาร/หลักฐานของสำนักวิชา พร้อมทั้งรายงานผลการประเมินต่อผู้บริหาร อาจารย์ประจำหลักสูตร เพื่อพิจารณาโดยเปิดโอกาสให้สามารถส่งข้อมูลเพิ่มเติมได้ภายใน 7 วัน หลังจากได้รับทราบผลการประเมินด้วยวาจาไปแล้ว

จากกระบวนการประเมินคุณภาพระดับหลักสูตรของสำนักวิชาพยาบาลศาสตร์ มีผลการประเมินดังนี้

หลักสูตรพยาบาลศาสตรบัณฑิต

องค์ประกอบ	ผลการประเมิน		หมายเหตุ
	คะแนน	ระดับคุณภาพ	
องค์ประกอบที่ 1 การกำกับมาตรฐาน		ผ่านเกณฑ์ มาตรฐานหลักสูตร	
องค์ประกอบที่ 2 บัณฑิต	4.30	ดีมาก	

องค์ประกอบ	ผลการประเมิน		หมายเหตุ
	คะแนน	ระดับคุณภาพ	
องค์ประกอบที่ 3 นักศึกษา	2.00	น้อย	
องค์ประกอบที่ 4 อาจารย์	3.33	ดี	
องค์ประกอบที่ 5 หลักสูตร การเรียน การสอน การประเมิน ผู้เรียน	3.50	ดี	
องค์ประกอบที่ 6 สิ่งสนับสนุนการเรียนรู้	2.00	น้อย	
ผลการประเมิน	3.12	ดี	

สรุปโดยภาพรวม สำนักวิทยาสถาบาลศาสตร มีหลักสูตรที่รับการประเมินทั้งสิ้น 1 หลักสูตร และผ่านเกณฑ์มาตรฐานหลักสูตร ซึ่งมีผลประเมินคุณภาพระดับดี (คะแนน 3.01-4.00)

หมายเหตุ : ระดับคุณภาพ

0.01 – 2.00 ระดับคุณภาพน้อย

2.01 – 3.00 ระดับคุณภาพปานกลาง

3.01 – 4.00 ระดับคุณภาพดี

4.01 – 5.00 ระดับคุณภาพดีมาก

ผลการประเมิน หลักสูตรพยาบาลศาสตรบัณฑิต

องค์ประกอบ	ตัวบ่งชี้คุณภาพ	ผลการประเมินโดยกรรมการ		ผลการประเมิน	หมายเหตุ
		ผลการดำเนินงาน หรือ ตัวตั้ง/ตัวหาร (1=ผ่าน, 0=ไม่ผ่าน)	คะแนน		
1. การกำกับมาตรฐาน	ตัวบ่งชี้ 1.1 เกณฑ์ 3 ข้อ			ผ่านเกณฑ์มาตรฐานหลักสูตร	
	เกณฑ์ข้อที่ 1		ผ่าน		
	เกณฑ์ข้อที่ 2		ผ่าน		
	เกณฑ์ข้อที่ 11		ผ่าน		
2. บัณฑิต	ตัวบ่งชี้ 2.1	138.32	3.64	3.64	
		38			
	ตัวบ่งชี้ 2.2	91	98.91	4.95	
		92			
3. นักศึกษา	ตัวบ่งชี้ 3.1			2	
	ตัวบ่งชี้ 3.2			2	
	ตัวบ่งชี้ 3.3			2	
4. อาจารย์	ตัวบ่งชี้ 4.1			2	
	ตัวบ่งชี้ 4.2.1	3	60.00	5.00	คะแนนเต็ม 5 = ร้อยละ 100
		5			
	ตัวบ่งชี้ 4.2.2	3	60.00	5.00	คะแนนเต็ม 5 = ร้อยละ 100
		5			
	ตัวบ่งชี้ 4.2.3	2.8	56.00	5.00	คะแนนเต็ม 5 = ร้อยละ 100
5					
ตัวบ่งชี้ 4.3				3	

องค์ประกอบ	ตัวบ่งชี้คุณภาพ	ผลการประเมินโดยกรรมการ		ผล การประเมิน	หมายเหตุ
		ผลการดำเนินงาน หรือ ตัวตั้ง/ตัวหาร (1=ผ่าน, 0=ไม่ผ่าน)	คะแนน		
5. หลักสูตร การเรียน การสอน การประเมิน ผู้เรียน	ตัวบ่งชี้ 5.1			3	
	ตัวบ่งชี้ 5.2			3	
	ตัวบ่งชี้ 5.3			3	
	ตัวบ่งชี้ 5.4	100	5	5	
6. สิ่งสนับสนุน การเรียนรู้	ตัวบ่งชี้ 6.1			2	

องค์ประกอบที่	คะแนนผ่าน	I	P	O	คะแนนเฉลี่ย	ผลการประเมิน
						0.01 - 2.00 ระดับคุณภาพน้อย 2.01 - 3.00 ระดับคุณภาพปานกลาง 3.01 - 4.00 ระดับคุณภาพดี 4.01 - 5.00 ระดับคุณภาพดีมาก
1	ผ่านการประเมิน					ผ่านเกณฑ์มาตรฐานหลักสูตร
2	คะแนนเฉลี่ยของทุกตัวบ่งชี้ ในองค์ประกอบที่ 2-6	-	-	4.30	4.30	ระดับคุณภาพดีมาก
3		2.00	-	-	2.00	ระดับคุณภาพน้อย
4		3.33	-	-	3.33	ระดับคุณภาพดี
5		3.00	3.67	-	3.50	ระดับคุณภาพดี
6		-	2.00	-	2.00	ระดับคุณภาพน้อย
รวม		2.71	3.25	4.30	3.12	ระดับคุณภาพดี
ผลการประเมิน		ระดับคุณภาพปานกลาง	ระดับคุณภาพดี	ระดับคุณภาพดีมาก		

ข้อเสนอแนะเพื่อการพัฒนา

จากการประเมินคุณภาพระดับหลักสูตร สำนักวิชาพยาบาลศาสตร์

ประจำปีการศึกษา 2557

วันพฤหัสบดีที่ 10 กันยายน 2558

องค์ประกอบที่ 1 การกำกับมาตรฐาน

การบริหารจัดการหลักสูตรเป็นไปตามเกณฑ์มาตรฐานที่กำหนด โดย สกอ

องค์ประกอบที่ 2 บัณฑิต

ไม่พบข้อมูลรายงานใน SAR ใช้ข้อมูลกลาง

องค์ประกอบที่ 3 นักศึกษา

จุดแข็ง

- 3.1 มีการเตรียมความพร้อมของนักศึกษาก่อนเข้าศึกษา ได้แก่การปฐมนิเทศ โครงการ How to live and learn
- 3.2 มีระบบอาจารย์ที่ปรึกษา อาจารย์ประจำชั้น ซึ่งดูแลการศึกษาตามแผนการศึกษา และผลการศึกษา ในแต่ละภาคการศึกษา รวมทั้งมีการดูแลนักศึกษาที่มีผลการเรียนซึ่งอาจทำให้ไม่สามารถศึกษาได้ตามแผน และนักศึกษาสามารถขอคำปรึกษาผ่านอาจารย์ประจำที่รับผิดชอบรายวิชาได้ ทำให้นักศึกษาได้รับการดูแลอย่างใกล้ชิด และสม่ำเสมอ

โอกาสในการพัฒนา

- 3.1 ควรมีการรวบรวมและวิเคราะห์ข้อมูลเพื่อการปรับปรุงกระบวนการ เช่น สัดส่วนของนักศึกษาใหม่จากระบบการรับต่าง ๆ เพื่อนำมาทบทวนและปรับปรุงกระบวนการรับสมัครนักศึกษาใหม่ รวมทั้งติดตามผลการเรียนในปีต่อมาเพื่อใช้ในการเตรียมความพร้อมของนักศึกษาแต่ละกลุ่ม ซึ่งทำให้นักศึกษาสามารถสำเร็จการศึกษาได้ตามเวลาที่กำหนด
- 3.2 ควรมีการจัดระบบและกลไกในการจัดการเรื่องราวเรียนจากนักศึกษา ตั้งแต่ช่องทางการรับเรื่อง การรวบรวม และการจัดการ

องค์ประกอบที่ 4 อาจารย์

จุดแข็ง

อาจารย์ประจำหลักสูตรมีคุณวุฒิและตำแหน่งทางวิชาการ รวมทั้งมีผลงานทางวิชาการตามเกณฑ์

โอกาสในการพัฒนา

- 4.1 ควรมีการรวบรวมข้อมูลต่าง ๆ เกี่ยวกับอาจารย์ เช่น อัตราคงอยู่ ความพึงพอใจของอาจารย์ในแต่ละช่วงเวลาเพื่อนำมาเปรียบเทียบและพิจารณาแนวโน้ม
- 4.2 ควรมีการรวบรวมข้อมูลจากอาจารย์ประจำที่ทำหน้าที่ในการจัดการเรียนการสอนในหลักสูตรทั้งหมด และวิเคราะห์จำแนกตามกลุ่มสาขาวิชา จะช่วยให้สามารถนำมาปรับปรุงกระบวนการได้ดียิ่งขึ้น

องค์ประกอบที่ 5 หลักสูตรการเรียนการสอน และการประเมินผู้เรียน

จุดแข็ง

- 5.1 มีการวางระบบผู้สอนและการจัดการเรียนการสอนในแต่ละรายวิชา ตั้งแต่การกำหนดผู้สอน การกำกับ ติดตาม และตรวจสอบผลการเรียนรู้ ทำให้บรรลุตามผลลัพธ์การเรียนรู้ที่กำหนดไว้ในหลักสูตร
- 5.2 มีการนำรูปแบบการเรียนที่หลากหลายที่มาใช้ เช่น PBL, Google classroom โดยเฉพาะในรายวิชาที่มีเนื้อหาเข้าใจยากเช่น กระบวนการคลอด ทำให้นักศึกษาเรียนรู้ได้ดียิ่งขึ้นและพัฒนาทักษะการใช้เทคโนโลยีสารสนเทศสอดคล้องกับทักษะการเรียนรู้ในศตวรรษที่ 21

โอกาสในการพัฒนา

พัฒนากระบวนการปรับปรุงการเรียนการสอน และการประเมินผู้เรียนให้ทันสมัย รวมทั้งมีทักษะสำหรับการประกอบวิชาชีพในศตวรรษที่ 21 เช่น การเรียนรู้แบบต่าง ๆ เช่น Reflexive learning, Jigsaw

องค์ประกอบที่ 6 สิ่งสนับสนุนการเรียนรู้

จุดแข็ง

มีการจัดสิ่งสนับสนุนการเรียนรู้หลายประการ เช่น ห้องเรียน ห้องปฏิบัติการพยาบาล ที่พักของนักศึกษา เทคโนโลยี ช่วยให้สนับสนุนนักศึกษารับรู้ได้เป็นอย่างดี

โอกาสในการพัฒนา

ควรเพิ่มตำราทางการพยาบาลที่เป็นภาษาไทยเพื่อให้นักศึกษาอ่านควบคู่กับตำราภาษาอังกฤษซึ่งจะช่วยให้เรียนรู้ได้ดียิ่งขึ้น

รายงานผลการประเมินคุณภาพการศึกษาภายใน
ประจำปีการศึกษา 2557
ระดับสำนักวิชา

บทสรุปผู้บริหาร

การประเมินคุณภาพระดับสำนักวิชา สำนักวิชาพยาบาลศาสตร์
ประจำปีการศึกษา 2557 (สิงหาคม 2557 – กรกฎาคม 2558)

สำนักวิชาพยาบาลศาสตร์ได้ประเมินตนเองตามองค์ประกอบและตัวบ่งชี้การประกันคุณภาพการศึกษาโดยได้รายงานผลการดำเนินงานขององค์ประกอบและตัวบ่งชี้ของสำนักงานคณะกรรมการการอุดมศึกษา (สกอ.) จำนวน 13 ตัวบ่งชี้ ซึ่งเน้นปัจจัยนำเข้าและกระบวนการ โดยมีรายละเอียดดังนี้

องค์ประกอบที่ 1 การผลิตบัณฑิต	(6 ตัวบ่งชี้)
องค์ประกอบที่ 2 การวิจัย	(3 ตัวบ่งชี้)
องค์ประกอบที่ 3 การบริการวิชาการ	(1 ตัวบ่งชี้)
องค์ประกอบที่ 4 การทำนุบำรุงศิลปะและวัฒนธรรม	(1 ตัวบ่งชี้)
องค์ประกอบที่ 5 การบริหารจัดการ	(2 ตัวบ่งชี้)

รายนามคณะกรรมการตรวจประเมินคุณภาพการศึกษาภายใน

ตามคำสั่งมหาวิทยาลัยแม่ฟ้าหลวง ที่ 1788/2558 ลงวันที่ 1 ตุลาคม พ.ศ. 2558 มหาวิทยาลัยแม่ฟ้าหลวงได้แต่งตั้งคณะกรรมการประเมินคุณภาพการศึกษาภายใน ระดับสำนักวิชา เพื่อทำหน้าที่เป็นกรรมการประเมินคุณภาพภายใน สำนักวิชาพยาบาลศาสตร์ ประจำปีการศึกษา 2557 ดังนี้

1. รองศาสตราจารย์ ดร.สมใจ พุทธาพิทักษ์ผล	ประธาน
2. ผู้ช่วยศาสตราจารย์ ดร.ชัชวาลย์ อภิชาติปิยกุล	กรรมการ
3. อาจารย์ ดร.สุวรรณา เตชาทัย	กรรมการ
4. นายชัยพงศ์ แก้วกล้า	กรรมการและเลขานุการ
5. นางสาวกัลยาณิน อินันท์	ผู้ช่วยเลขานุการ

(อ้างอิง คำสั่งมหาวิทยาลัยแม่ฟ้าหลวงที่ 1788 /2558 ลงวันที่ 1 ตุลาคม 2558)

คณะกรรมการประเมินคุณภาพการศึกษา ได้ดำเนินการประเมินสำนักวิชา ในวันพฤหัสบดีที่ 15 ตุลาคม 2558 โดยใช้กระบวนการพบผู้บริหารของสำนักวิชา เพื่อสอบถามข้อมูลบริบททั่วไปของสำนักวิชา สัมภาษณ์อาจารย์ประจำสำนักวิชา สัมภาษณ์ผู้แทนนักศึกษา ตรวจสอบข้อมูลที่เกี่ยวข้องจากเอกสาร/หลักฐานของสำนักวิชา พร้อมทั้งรายงานผลการประเมินต่อผู้บริหาร อาจารย์ประจำหลักสูตร เพื่อพิจารณาโดยเปิดโอกาสให้สามารถส่งข้อมูลเพิ่มเติมได้ภายใน 7 วัน หลังจากได้รับทราบผลการประเมิน ด้วยวาจาไปแล้ว

ผลการประเมินโดยคณะกรรมการประเมินคุณภาพการศึกษาภายใน ระดับสำนักวิชา

มหาวิทยาลัยแม่ฟ้าหลวง ประจำปีการศึกษา 2557

จากผลการประเมินคุณภาพภายใน ประจำปีการศึกษา 2557 สำนักวิชาพยาบาลศาสตร์ มีผลการประเมินคุณภาพตามองค์ประกอบ ดังนี้

องค์ประกอบคุณภาพ	คะแนนการประเมินเฉลี่ย				ผลการประเมิน
	ปัจจัยนำเข้า	กระบวนการ	ผลผลิตหรือ ผลลัพธ์	รวม	
องค์ประกอบที่ 1 การผลิตบัณฑิต	3.06	5.00	3.12	3.72	ระดับดี
องค์ประกอบที่ 2 การวิจัย	5.00	5.00	4.37	4.79	ระดับดีมาก
องค์ประกอบที่ 3 การบริการวิชาการ	-	5.00	-	5.00	ระดับดีมาก
องค์ประกอบที่ 4 การทำนุบำรุงศิลปะและ วัฒนธรรม	-	5.00	-	5.00	ระดับดีมาก
องค์ประกอบที่ 5 การบริหารจัดการ	-	4.50	-	4.50	ระดับดี
เฉลี่ยรวมทุกตัวบ่งชี้ของ ทุกองค์ประกอบ	3.54	4.86	3.75	4.28	ระดับดี
ผลการประเมิน	ระดับดี	ระดับดีมาก	ระดับดี		

ข้อสรุปตามองค์ประกอบคุณภาพ

ผลการประเมินตาม องค์ประกอบคุณภาพ 5 องค์ประกอบ พบว่า ภาพรวมอยู่ในระดับดี ค่าเฉลี่ย 4.28 เมื่อพิจารณาในมุมมองตามระบบ พบว่า ปัจจัยนำเข้า อยู่ในระดับดี ค่าเฉลี่ย 3.54 กระบวนการ อยู่ในระดับดีมาก ค่าเฉลี่ย 4.86 และผลผลิต อยู่ในระดับดี ค่าเฉลี่ย 3.75

สำหรับรายองค์ประกอบพบว่า องค์ประกอบที่อยู่ในระดับดีมาก มีจำนวน 3 องค์ประกอบ คือ องค์ประกอบที่ 2 การวิจัย ค่าเฉลี่ย 4.79 องค์ประกอบที่ 3 การบริการวิชาการ ค่าเฉลี่ย 5.00 และ องค์ประกอบที่ 4 การทำนุบำรุงศิลปะและวัฒนธรรม ค่าเฉลี่ย 5.00 อยู่ในระดับดี มีจำนวน 2 องค์ประกอบ คือ องค์ประกอบที่ 1 การผลิตบัณฑิต ค่าเฉลี่ย 3.72 และองค์ประกอบที่ 5 การบริหารจัดการ ค่าเฉลี่ย 4.50

- หมายเหตุ : ระดับคุณภาพ
- 0.00-1.50 การดำเนินงานต้องปรับปรุงเร่งด่วน
 - 1.51-2.50 การดำเนินงานต้องปรับปรุง
 - 2.51-3.50 การดำเนินงานระดับพอใช้
 - 3.51-4.50 การดำเนินงานระดับดี
 - 4.51-5.00 การดำเนินงานระดับดีมาก

ผลการประเมิน สำนักวิชาพยาบาลศาสตร์

ตัวบ่งชี้คุณภาพ	เป้าหมาย (ข้อ/ร้อยละ/ คะแนน)	ผลการประเมินตนเอง		ผลประเมินโดยกรรมการ		บรรลุ เป้าหมาย	คะแนนการประเมิน		หมายเหตุ
		ตัวตั้ง	ผลลัพธ์	ตัวตั้ง	ผลลัพธ์		ประเมิน ตนเอง	ประเมิน โดย กรรมการ	
		ตัวหาร		ตัวหาร					
องค์ประกอบที่ 1 การผลิตบัณฑิต									
การประกันคุณภาพระดับหลักสูตร (ระบุนจำนวนหลักสูตรที่สำนักวิชาเปิดสอน ในทุกระดับการศึกษา)									
ระดับปริญญาตรี		1 หลักสูตร							
1. หลักสูตร พยาบาลศาสตรบัณฑิต		ผ่านเกณฑ์ มาตรฐาน หลักสูตร							
ตัวบ่งชี้ 1.1		3.12	3.12	3.12	3.12	/	3.12	3.12	
		1		1					
ตัวบ่งชี้ 1.2	ร้อยละ	6	14.29	6	14.29	/	1.79	1.79	
		42		42					
ตัวบ่งชี้ 1.3	ร้อยละ	12	28.57	12	28.57	/	2.38	2.38	
		42		42					
ตัวบ่งชี้ 1.4	คะแนน	3.63	5	6.13	5	/	5.00	5.00	

ตัวบ่งชี้คุณภาพ	เป้าหมาย (ข้อ/ร้อยละ/ คะแนน)	ผลการประเมินตนเอง		ผลประเมินโดยกรรมการ		บรรลุ เป้าหมาย	คะแนนการประเมิน		หมายเหตุ
		ตัวตั้ง	ผลลัพธ์	ตัวตั้ง	ผลลัพธ์		ประเมิน ตนเอง	ประเมิน โดย กรรมการ	
		ตัวหาร		ตัวหาร					
ตัวบ่งชี้ 1.5	ข้อ	6	ข้อ (1,2,3,4,5,6)	6	ข้อ (1,2,3,4,5,6)	/	5.00	5.00	
ตัวบ่งชี้ 1.6	ข้อ	6	ข้อ (1,2,3,4,5,6)	6	ข้อ (1,2,3,4,5,6)	/	5.00	5.00	
องค์ประกอบที่ 2 การวิจัย									
ตัวบ่งชี้ 2.1	ข้อ	6	ข้อ (1,2,3,4,5,6)	6	ข้อ (1,2,3,4,5,6)	/	5.00	5.00	
ตัวบ่งชี้ 2.2	บาท/ คน	3,250,682.0	87,856.27	3,055,682.0	82,586.00	/	5.00	5.00	คะแนนเต็ม 5 = 50,000
		37		37					
ตัวบ่งชี้ 2.3	ร้อยละ	10.40	24.76	11	26.19	/	4.13	4.37	0.2*1, 0.4*2,0.6*2,0.8*11 รวม ค่าน้ำหนัก 11.00
		42		42					
องค์ประกอบที่ 3 การบริการวิชาการ									
ตัวบ่งชี้ 3.1	ข้อ	6	ข้อ (1,2,3,4,5,6)	6	ข้อ (1,2,3,4,5,6)	/	5.00	5.00	

ตัวบ่งชี้คุณภาพ	เป้าหมาย (ข้อ/ร้อยละ/ คะแนน)	ผลการประเมินตนเอง		ผลประเมินโดยกรรมการ		บรรลุ เป้าหมาย	คะแนนการประเมิน		หมายเหตุ
		ตัวตั้ง	ผลลัพธ์	ตัวตั้ง	ผลลัพธ์		ประเมิน ตนเอง	ประเมิน โดย กรรมการ	
		ตัวหาร		ตัวหาร					
องค์ประกอบที่ 4 การทำนุบำรุงศิลปะและวัฒนธรรม									
ตัวบ่งชี้ 4.1	ข้อ	7	ข้อ (1,2,3,4,5,6,7)	7	ข้อ (1,2,3,4,5,6,7)	/	5.00	5.00	
องค์ประกอบที่ 5 การบริหารจัดการ									
ตัวบ่งชี้ 5.1	ข้อ	7	ข้อ (1,2,3,4,5,6,7)	6	ข้อ (1,2,3,4,6,7)	/	5.00	4.00	ข้อที่ 5 ยังไม่เป็นแนวปฏิบัติที่ดีเนื่องจากเริ่มทำปีนี้ปีแรก
ตัวบ่งชี้ 5.2	ข้อ	6	ข้อ (1,2,3,4,5,6)	6	ข้อ (1,2,3,4,5,6)	/	5.00	5.00	
ค่าเฉลี่ยรวม							4.34	4.28	

ข้อเสนอแนะเพื่อการพัฒนา
จากการประเมินคุณภาพการศึกษา สำนักวิชาพยาบาลศาสตร์
ประจำปีการศึกษา 2557

ภาพรวม

จุดเด่น

ผู้บริหารและคณาจารย์มีความมุ่งมั่นและตั้งใจในการพัฒนาสำนักวิชาให้เป็นที่ยอมรับในระดับชาติ

จุดที่ควรพัฒนา

การกำหนดตัวชี้วัดความสำเร็จในระดับแผนของการบริการวิชาการ การพัฒนานักศึกษา และการทำนุบำรุงศิลปะและวัฒนธรรม และนำผลการประเมินตัวชี้วัดดังกล่าวมาปรับปรุงแผน ซึ่งจะนำไปสู่การปรับปรุงแผนและการบูรณาการกับการเรียนการสอนและการวิจัย ให้มีประสิทธิผลมากขึ้น

องค์ประกอบที่ 1 การผลิตบัณฑิต

จุดเด่น

1. การบริหารจัดการหลักสูตร มีความชัดเจนและมีการดำเนินงานอย่างเป็นระบบ
2. มีเครือข่ายความร่วมมือกับสถาบันการศึกษาพยาบาลในจังหวัดใกล้เคียง และมีกิจกรรมร่วมกันอย่างต่อเนื่อง
3. มีระบบในการดูแลและติดตามนักศึกษาอย่างใกล้ชิด
4. นักศึกษามีความโดดเด่นทางด้านคุณธรรมและจริยธรรมจนได้รับรางวัล Nursing Student Award และรางวัลดีเด่นกิจกรรมเสริมคุณธรรม จริยธรรมด้านความซื่อสัตย์ในโครงการเครือข่าย 3 สถาบัน

จุดที่ควรพัฒนา

1. อาจารย์ประจำที่มีคุณวุฒิปริญญาเอก
2. อาจารย์ประจำที่ดำรงตำแหน่งทางวิชาการ

องค์ประกอบที่ 2 การวิจัย

จุดเด่น

1. มีจำนวนของทุนวิจัยและผลงานทางวิชาการที่ตีพิมพ์เผยแพร่เพิ่มมากขึ้น
2. มีระบบในการส่งเสริมและกำกับติดตามในการขอทุนวิจัยรวมถึงการเผยแพร่ผลงานวิชาการที่ชัดเจน

จุดที่ควรพัฒนา

จำนวนบทความวิชาการหรือวิจัยที่ตีพิมพ์เผยแพร่วิชาการในระดับนานาชาติ

ข้อเสนอแนะเพื่อการพัฒนา

ควรกำหนดหัวข้อหรือประเด็นของงานวิจัยเพื่อมุ่งไปสู่ความเป็นเลิศทางวิชาการที่สำนักวิชาได้วางแผนไว้

องค์ประกอบที่ 3 การบริการวิชาการ

จุดเด่น

1. มีการบูรณาการองค์ความรู้ของบุคลากรในสำนักวิชาไปสู่การพัฒนาสังคมชุมชนอย่างต่อเนื่อง เช่น การดูแลสุขภาพอนามัยของประชาชนในพื้นที่ที่ให้บริการวิชาการ
2. บุคลากรรวมถึงนักศึกษาของสำนักวิชามีส่วนร่วมในการให้บริการวิชาการ

ข้อเสนอแนะเพื่อการพัฒนา

โครงการบริการวิชาการควรสอดคล้องกับการสร้างความเป็นเลิศของสำนักวิชาที่วางแผนไว้ เช่น การสร้างเสริมสุขภาพในกลุ่มประชากรทุกช่วงวัย

องค์ประกอบที่ 4 การทำนุบำรุงศิลปะและวัฒนธรรม

จุดเด่น

สำนักวิชามีการจัดพิธีประกาศความสำเร็จการศึกษาเพื่อสร้างความภาคภูมิใจ ให้ตระหนักถึงคุณค่าและภารกิจของการพยาบาล

จุดที่ควรพัฒนา

การกำหนดตัวชี้วัดในระดับโครงการ/กิจกรรม ควรพิจารณาตัวชี้วัดที่สะท้อนถึงความสำเร็จของโครงการด้านอื่น ๆ นอกเหนือจากความพึงพอใจและจำนวนคนเข้าร่วม

องค์ประกอบที่ 5 การบริหารจัดการ

จุดเด่น

1. มีระบบในการบริหารจัดการภายในสำนักวิชาที่ชัดเจน โดยเน้นการมีส่วนร่วมของบุคลากรทุกระดับ
2. มีระบบในการติดตามคุณภาพมาตรฐานหลักสูตร

จุดที่ควรพัฒนา

1. ควรพัฒนาแผนกลยุทธ์ทางการเงินให้ชัดเจนโดยเชื่อมโยงกับวิสัยทัศน์และพันธกิจของสำนักวิชา เพื่อนำไปสู่การวิเคราะห์ต้นทุนต่อหน่วยของหลักสูตร เพื่อสะท้อนถึงประสิทธิภาพและประสิทธิผลในการผลิตบัณฑิต และโอกาสในการแข่งขันที่ชัดเจนมากยิ่งขึ้น
2. ควรพัฒนาแนวปฏิบัติที่ดีโดยนำแนวปฏิบัติที่ได้ไปทดลองใช้และประเมิน เพื่อทำให้เป็นที่ยอมรับว่าเป็นแนวปฏิบัติที่ดี

ข้อเสนอแนะเพื่อการพัฒนา

ควรจัดทำแผนพัฒนาความก้าวหน้าทางวิชาชีพของบุคลากรสายสนับสนุนให้มีความชัดเจน และเห็นผลเป็นรูปธรรม

ภาคผนวก



คำสั่งมหาวิทยาลัยแม่ฟ้าหลวง

ที่ ๑๓๖๙ / ๒๕๕๘

เรื่อง แต่งตั้งคณะกรรมการประเมินคุณภาพการศึกษาภายใน ระดับหลักสูตร
มหาวิทยาลัยแม่ฟ้าหลวง ประจำปีการศึกษา ๒๕๕๗

ตามที่ มหาวิทยาลัยแม่ฟ้าหลวงได้มีคำสั่งที่ ๑๓๖๙/๒๕๕๘ ลงวันที่ ๓๑ สิงหาคม ๒๕๕๘ แต่งตั้งคณะกรรมการประเมินคุณภาพการศึกษาภายใน ระดับหลักสูตร มหาวิทยาลัยแม่ฟ้าหลวง ประจำปีการศึกษา ๒๕๕๗ เนื่องจากมีการเปลี่ยนแปลงคณะกรรมการประเมินคุณภาพการศึกษาภายใน ระดับหลักสูตร นั้น

เพื่อให้การดำเนินงานด้านการประกันคุณภาพการศึกษาเป็นไปด้วยความเรียบร้อยและสอดคล้องกับนโยบายการประกันคุณภาพการศึกษาของมหาวิทยาลัยแม่ฟ้าหลวง อาศัยอำนาจตามความใน มาตรา ๒๖ แห่งพระราชบัญญัติมหาวิทยาลัยแม่ฟ้าหลวง พ.ศ. ๒๕๕๑ จึงให้ยกเลิกคำสั่งที่ ๑๓๖๙/๒๕๕๘ ลงวันที่ ๓๑ สิงหาคม ๒๕๕๘ ดังกล่าวข้างต้น และแต่งตั้งคณะกรรมการประเมินคุณภาพการศึกษาภายใน ระดับหลักสูตร มหาวิทยาลัยแม่ฟ้าหลวง ประจำปีการศึกษา ๒๕๕๗ ดังต่อไปนี้

คณะกรรมการประเมินสำนักวิชาแพทยศาสตร์

- | | |
|-------------------------------------------|---------------------|
| ๑. รองศาสตราจารย์ นายแพทย์จิตเจริญ ไชยาคำ | ประธาน |
| ๒. รองศาสตราจารย์ สุปราณี อัทธเสรี | กรรมการ |
| ๓. อาจารย์ ดร.กรกช จันทร์เสรีวิทยา | กรรมการ |
| ๔. นางศิริขวัญ ปัญสมคิด | กรรมการและเลขานุการ |
| ๕. นางณัฏฐยา กุลศรี | ผู้ช่วยเลขานุการ |

คณะกรรมการประเมินสำนักวิชาทันตแพทยศาสตร์

- | | |
|---------------------------------------|---------------------|
| ๑. รองศาสตราจารย์ ดร.เอกชัย แสงอินทร์ | ประธาน |
| ๒. รองศาสตราจารย์ สุปราณี อัทธเสรี | กรรมการ |
| ๓. รองศาสตราจารย์ ดร.ชมนาด พจนามาตร | กรรมการ |
| ๔. นางศิริขวัญ ปัญสมคิด | กรรมการและเลขานุการ |
| ๕. นางณัฏฐยา กุลศรี | ผู้ช่วยเลขานุการ |

คณะกรรมการประเมินสำนักวิชาพยาบาลศาสตร์

- | | |
|------------------------------------------|---------------------|
| ๑. รองศาสตราจารย์ ดร.สมใจ พุทธาพิทักษ์ผล | ประธาน |
| ๒. อาจารย์ ดร.ภาณุพงษ์ ใจวุฒิ | กรรมการ |
| ๓. อาจารย์ เบญจมาภรณ์ สุทณะ | กรรมการ |
| ๔. นางศิริขวัญ ปัญสมคิด | กรรมการและเลขานุการ |
| ๕. นางณัฏฐยา กุลศรี | ผู้ช่วยเลขานุการ |

/คณะกรรมการ...

คณะกรรมการประเมินสำนักวิชาเวชศาสตร์ชะลอวัยและฟื้นฟูสุขภาพ

- | | |
|------------------------------------|---------------------|
| ๑. รองศาสตราจารย์ อุษณีย์ คำประกอบ | ประธาน |
| ๒. รองศาสตราจารย์ กัลณกา สาธิตธาดา | กรรมการ |
| ๓. อาจารย์ ดร.มัชฌิมา นราติศร | กรรมการ |
| ๔. นายชัยพงศ์ แก้วกล้า | กรรมการและเลขานุการ |
| ๕. นางศิริขวัญ ปัญสมคิด | ผู้ช่วยเลขานุการ |

คณะกรรมการประเมินสำนักวิชาวิทยาศาสตร์สุขภาพ

- | | |
|-------------------------------------------------|---------------------|
| ๑. รองศาสตราจารย์ ดร.ยุวดี รอดจากภัย | ประธาน |
| ๒. ผู้ช่วยศาสตราจารย์ ดร.ชมพูนุช โสภากาจารย์ | กรรมการ |
| ๓. ผู้ช่วยศาสตราจารย์ ดร.ชัชวาลย์ อภิชาติปิยกูล | กรรมการ |
| ๔. นางศิริขวัญ ปัญสมคิด | กรรมการและเลขานุการ |
| ๕. นางณัฏฐยา กุลศรี | ผู้ช่วยเลขานุการ |

คณะกรรมการประเมินสำนักวิชาวิทยาศาสตร์

- | | |
|------------------------------------|---------------------|
| ๑. รองศาสตราจารย์ ประทีป จันทร์คง | ประธาน |
| ๒. รองศาสตราจารย์ กัลณกา สาธิตธาดา | กรรมการ |
| ๓. อาจารย์ ดร.มัชฌิมา นราติศร | กรรมการ |
| ๔. อาจารย์ ดร.ภาณุพงษ์ ใจวุฒิ | กรรมการ |
| ๕. อาจารย์เศฐินี จันทร์ภิรมย์ | กรรมการ |
| ๖. นายชัยพงศ์ แก้วกล้า | กรรมการและเลขานุการ |
| ๗. นางสาวกัลยาณิน อินันท์ | ผู้ช่วยเลขานุการ |

คณะกรรมการประเมินสำนักวิชาอุตสาหกรรมเกษตร

- | | |
|------------------------------------|---------------------|
| ๑. ศาสตราจารย์ ดร.दनัย บุญเกียรติ | ประธาน |
| ๒. รองศาสตราจารย์ กัลณกา สาธิตธาดา | กรรมการ |
| ๓. อาจารย์ ดร.ภาณุพงษ์ ใจวุฒิ | กรรมการ |
| ๔. อาจารย์ ดร.สุวรรณา เดชาทัย | กรรมการ |
| ๕. นายชัยพงศ์ แก้วกล้า | กรรมการและเลขานุการ |
| ๖. นางสาวกัลยาณิน อินันท์ | ผู้ช่วยเลขานุการ |

คณะกรรมการประเมินสำนักวิชาเทคโนโลยีสารสนเทศ

- | | |
|------------------------------------------------|---------------------|
| ๑. ผู้ช่วยศาสตราจารย์ ดร.ดวงรักษ์ นันทวิสารกุล | ประธาน |
| ๒. อาจารย์ ดร.มัชฌิมา นราติศร | กรรมการ |
| ๓. อาจารย์ ดร.นิรมล สันติภาพวิวัฒนา | กรรมการ |
| ๔. นายชัยพงศ์ แก้วกล้า | กรรมการและเลขานุการ |
| ๕. นางสาวกัลยาณิน อินันท์ | ผู้ช่วยเลขานุการ |

/คณะกรรมการ...

คณะกรรมการประเมินสำนักวิชาวิทยาศาสตร์เครื่องสำอาง

- | | |
|-------------------------------------------------|---------------------|
| ๑. รองศาสตราจารย์ พิษณุ เจียวคุณ | ประธาน |
| ๒. ผู้ช่วยศาสตราจารย์ ดร.น.อ.ธงชัย อยู่ญาติวงศ์ | กรรมการ |
| ๓. อาจารย์ ดร.มัทธมา นราติศร | กรรมการ |
| ๔. นายชัยพงศ์ แก้วกล้า | กรรมการและเลขานุการ |
| ๕. นางสาวกัลยาณิน อินันท์ | ผู้ช่วยเลขานุการ |

คณะกรรมการประเมินสำนักวิชานิติศาสตร์

- | | |
|----------------------------------------|---------------------|
| ๑. ผู้ช่วยศาสตราจารย์ วติน สุวรรณรัตน์ | ประธาน |
| ๒. รองศาสตราจารย์ กัลณกา สาธิตธาดา | กรรมการ |
| ๓. อาจารย์ตรีธนา เขาวนปรีชา | กรรมการ |
| ๔. นางเกษมศรี คงมีลาภ | กรรมการและเลขานุการ |
| ๕. นางสาวลินราพร ภิระบัน | ผู้ช่วยเลขานุการ |

คณะกรรมการประเมินสำนักวิชาการจัดการ

- | | |
|----------------------------------------------|---------------------|
| ๑. ผู้ช่วยศาสตราจารย์ เสาวณี ใจรักษ์ | ประธาน |
| ๒. รองศาสตราจารย์ กัลณกา สาธิตธาดา | กรรมการ |
| ๓. รองศาสตราจารย์ ดร.สรบุศย์ รุ่งโรจน์สุวรรณ | กรรมการ |
| ๔. นางเกษมศรี คงมีลาภ | กรรมการและเลขานุการ |
| ๕. นางสาวลินราพร ภิระบัน | ผู้ช่วยเลขานุการ |

คณะกรรมการประเมินสำนักวิชาศิลปศาสตร์

- | | |
|--------------------------------------------|---------------------|
| ๑. รองศาสตราจารย์ ดร.สมสรณุก์ วงษ์อยู่น้อย | ประธาน |
| ๒. รองศาสตราจารย์ กัลณกา สาธิตธาดา | กรรมการ |
| ๓. อาจารย์อวิกา ผลไม้ | กรรมการ |
| ๔. นางเกษมศรี คงมีลาภ | กรรมการและเลขานุการ |
| ๕. นางสาวลินราพร ภิระบัน | ผู้ช่วยเลขานุการ |

คณะกรรมการประเมินสำนักวิชานวัตกรรมสังคม

- | | |
|----------------------------------------------|---------------------|
| ๑. ผู้ช่วยศาสตราจารย์ ดร.อรุณี หงษ์ศิริวัฒน์ | ประธาน |
| ๒. รองศาสตราจารย์ กัลณกา สาธิตธาดา | กรรมการ |
| ๓. ผู้ช่วยศาสตราจารย์ วีระพงษ์ บึงไกร | กรรมการ |
| ๔. นางเกษมศรี คงมีลาภ | กรรมการและเลขานุการ |
| ๕. นางสาวลินราพร ภิระบัน | ผู้ช่วยเลขานุการ |

/คณะกรรมการ...

๒.

คณะกรรมการประเมินสำนักวิชาจีนวิทยา

- | | |
|--------------------------------------------|---------------------|
| ๑. รองศาสตราจารย์ ดร.สมสรณุก์ วงษ์อยู่น้อย | ประธาน |
| ๒. รองศาสตราจารย์ กัลณกา สาธิตธาดา | กรรมการ |
| ๓. อาจารย์อาทิตยา ปาทาน | กรรมการ |
| ๔. นางเกษมศรี คงมีลาภ | กรรมการและเลขานุการ |
| ๕. นางสาวลินราพร ภิระบัน | ผู้ช่วยเลขานุการ |

หน้าที่

ให้คณะกรรมการประเมินคุณภาพการศึกษา ระดับหลักสูตร มีหน้าที่และความรับผิดชอบ ดังนี้

๑. ศึกษารายงานการประเมินตนเอง (SAR) ระดับหลักสูตรของสำนักวิชา เพื่อดำเนินการตรวจสอบและประเมินคุณภาพตามองค์ประกอบ ตัวบ่งชี้ และเกณฑ์การประเมินของสำนักงานคณะกรรมการการอุดมศึกษา (สกอ.)
๒. เสนอรายงานผลการประเมินคุณภาพ ระดับหลักสูตร ต่อผู้บริหารและคณาจารย์ของสำนักวิชา
๓. ให้ข้อคิดเห็นและข้อเสนอแนะ เพื่อการพัฒนาคุณภาพหลักสูตร และกระบวนการจัดการเรียนการสอนของสำนักวิชา

ทั้งนี้ ตั้งแต่บัดนี้เป็นต้นไป

สั่ง ณ วันที่ ๒๓ กันยายน พ.ศ. ๒๕๕๘



(รองศาสตราจารย์ ดร.วันชัย ตีริชนะ)

อธิการบดีมหาวิทยาลัยแม่ฟ้าหลวง



คำสั่งมหาวิทยาลัยแม่ฟ้าหลวง

ที่ ๑๓๕๘ / ๒๕๕๘

เรื่อง แต่งตั้งคณะกรรมการประเมินคุณภาพการศึกษาภายใน ระดับสำนักวิชา
มหาวิทยาลัยแม่ฟ้าหลวง ประจำปีการศึกษา ๒๕๕๗

ตามที่ มหาวิทยาลัยแม่ฟ้าหลวงได้กำหนดนโยบายการประกันคุณภาพการศึกษา เพื่อเป็นการพัฒนาระบบและกลไกในการพัฒนาคุณภาพการศึกษาของมหาวิทยาลัย โดยส่งเสริมและสนับสนุนให้มีการตรวจสอบและประเมินคุณภาพการศึกษาภายใน เป็นประจำทุกปีการศึกษา ซึ่งเป็นไปตามพระราชบัญญัติการศึกษาแห่งชาติกำหนดไว้ นั้น

เพื่อให้การดำเนินงานด้านการประกันคุณภาพการศึกษาเป็นไปด้วยความเรียบร้อยและสอดคล้องกับนโยบายการประกันคุณภาพการศึกษาของมหาวิทยาลัยแม่ฟ้าหลวง อาศัยอำนาจตามความในมาตรา ๒๖ แห่งพระราชบัญญัติมหาวิทยาลัยแม่ฟ้าหลวง พ.ศ. ๒๕๕๑ จึงเห็นควรแต่งตั้งคณะกรรมการประเมินคุณภาพการศึกษาภายใน ระดับสำนักวิชา มหาวิทยาลัยแม่ฟ้าหลวง ประจำปีการศึกษา ๒๕๕๗ ดังต่อไปนี้

คณะกรรมการประเมินสำนักวิชาแพทยศาสตร์

- | | |
|-------------------------------------|---------------------|
| ๑. รองศาสตราจารย์ ดร.รัชณี สรรเสริญ | ประธาน |
| ๒. นายแพทย์จิโรจน์ สุรพันธ์ | กรรมการ |
| ๓. อาจารย์ รฐกร เอ็มโกษา | กรรมการ |
| ๔. นายชัยพงศ์ แก้วกล้า | กรรมการและเลขานุการ |
| ๕. นางศิริขวัญ ปัญสมคิด | ผู้ช่วยเลขานุการ |

คณะกรรมการประเมินสำนักวิชาทันตแพทยศาสตร์

- | | |
|---------------------------------------|---------------------|
| ๑. รองศาสตราจารย์ ดร.เอกชัย แสงอินทร์ | ประธาน |
| ๒. รองศาสตราจารย์ ดร.ชมนาด พจนามาตร | กรรมการ |
| ๓. อาจารย์ ดร.ศิวพร ประมาลย์ | กรรมการ |
| ๔. นายชัยพงศ์ แก้วกล้า | กรรมการและเลขานุการ |
| ๕. นางเกษมศรี คงมีลาภ | ผู้ช่วยเลขานุการ |

คณะกรรมการประเมินสำนักวิชาพยาบาลศาสตร์

- | | |
|-------------------------------------------------|---------------------|
| ๑. รองศาสตราจารย์ ดร.สมใจ พุทธาพิทักษ์ผล | ประธาน |
| ๒. ผู้ช่วยศาสตราจารย์ ดร.ชัชวาลย์ อภิชาติปิยกุล | กรรมการ |
| ๓. อาจารย์ ดร.สุวรรณา เดชาทัย | กรรมการ |
| ๔. นายชัยพงศ์ แก้วกล้า | กรรมการและเลขานุการ |
| ๕. นางสาวกัลยาณิน อินันท์ | ผู้ช่วยเลขานุการ |

/คณะกรรมการ...

๒.

คณะกรรมการประเมินสำนักวิชาเวชศาสตร์ชะลอวัยและฟื้นฟูสุขภาพ

- | | |
|------------------------------------|---------------------|
| ๑. รองศาสตราจารย์ อุษณีย์ คำประกอบ | ประธาน |
| ๒. รองศาสตราจารย์ กัลณกา สาธิตธาดา | กรรมการ |
| ๓. อาจารย์ ดร.มัชฌิมา นราติศร | กรรมการ |
| ๔. นายชัยพงศ์ แก้วกล้า | กรรมการและเลขานุการ |
| ๕. นางศิริขวัญ ปัญสมคิด | ผู้ช่วยเลขานุการ |

คณะกรรมการประเมินสำนักวิชาวิทยาศาสตร์สุขภาพ

- | | |
|---------------------------------------------|---------------------|
| ๑. รองศาสตราจารย์ ดร.ยุวดี รอดจากภัย | ประธาน |
| ๒. ผู้ช่วยศาสตราจารย์ ดร.ชมพูนุช โสภการีย์ | กรรมการ |
| ๓. ผู้ช่วยศาสตราจารย์ ดร.นิรมล ปัญญาบุศยกุล | กรรมการ |
| ๔. นายชัยพงศ์ แก้วกล้า | กรรมการและเลขานุการ |
| ๕. นางศิริขวัญ ปัญสมคิด | ผู้ช่วยเลขานุการ |

คณะกรรมการประเมินสำนักวิชาวิทยาศาสตร์

- | | |
|----------------------------------|---------------------|
| ๑. รองศาสตราจารย์ พิษณุ เจียวคุณ | ประธาน |
| ๒. อาจารย์ ดร.ภาณุพงษ์ ใจวุฒิ | กรรมการ |
| ๓. อาจารย์ ดร.จุฑามาศ นิวัฒน์ | กรรมการ |
| ๔. นายชัยพงศ์ แก้วกล้า | กรรมการและเลขานุการ |
| ๕. นางเกษมศรี คงมีลาภ | ผู้ช่วยเลขานุการ |

คณะกรรมการประเมินสำนักวิชาอุตสาหกรรมเกษตร

- | | |
|-------------------------------------------------|---------------------|
| ๑. รองศาสตราจารย์ ดร.दनัย บุญเกียรติ | ประธาน |
| ๒. รองศาสตราจารย์ ดร.ชมนาด พจนามาตร | กรรมการ |
| ๓. ผู้ช่วยศาสตราจารย์ น.อ.ดร.ธงชัย อยู่ญาติวงศ์ | กรรมการ |
| ๔. นายชัยพงศ์ แก้วกล้า | กรรมการและเลขานุการ |
| ๕. นางสาวกัลยาณิน อินันท์ | ผู้ช่วยเลขานุการ |

คณะกรรมการประเมินสำนักวิชาเทคโนโลยีสารสนเทศ

- | | |
|------------------------------------------------|---------------------|
| ๑. ผู้ช่วยศาสตราจารย์ ดร.ดวงรักษ์ นันทวิสารกุล | ประธาน |
| ๒. อาจารย์ ดร.มัชฌิมา นราติศร | กรรมการ |
| ๓. อาจารย์ ดร.สุวรรณา เดชาทัย | กรรมการ |
| ๔. นายชัยพงศ์ แก้วกล้า | กรรมการและเลขานุการ |
| ๕. นางสาวลินราพร ภิระบัน | ผู้ช่วยเลขานุการ |

คณะกรรมการประเมินสำนักวิชาวิทยาศาสตร์เครื่องสำอาง

- | | |
|-------------------------------------|---------------------|
| ๑. รองศาสตราจารย์ ดร.รัชนี สรรเสริญ | ประธาน |
| ๒. รองศาสตราจารย์ ดร.สุพล อนันตา | กรรมการ |
| ๓. อาจารย์ ดร.มีชฌิมา นราติศร | กรรมการ |
| ๔. นายชัยพงศ์ แก้วกล้า | กรรมการและเลขานุการ |
| ๕. นางศิริขวัญ ปัญสมคิด | ผู้ช่วยเลขานุการ |

คณะกรรมการประเมินสำนักวิชานิติศาสตร์

- | | |
|----------------------------------------|---------------------|
| ๑. รองศาสตราจารย์ กัลณกา สาธิตธาดา | ประธาน |
| ๒. ผู้ช่วยศาสตราจารย์ วศิณ สุวรรณรัตน์ | กรรมการ |
| ๓. อาจารย์ ดร.ปิยธิดา เพียรรุประสิทธิ์ | กรรมการ |
| ๔. นายชัยพงศ์ แก้วกล้า | กรรมการและเลขานุการ |
| ๕. นางเกษมศรี คงมีลาภ | ผู้ช่วยเลขานุการ |

คณะกรรมการประเมินสำนักวิชาการจัดการ

- | | |
|---------------------------------------|---------------------|
| ๑. รองศาสตราจารย์ กัลณกา สาธิตธาดา | ประธาน |
| ๒. ผู้ช่วยศาสตราจารย์ เสาวณี ใจรักษ์ | กรรมการ |
| ๓. ผู้ช่วยศาสตราจารย์ วีระพงษ์ บึงไกร | กรรมการ |
| ๔. นายชัยพงศ์ แก้วกล้า | กรรมการและเลขานุการ |
| ๕. นางสาวกัลยาณิน อินันท์ | ผู้ช่วยเลขานุการ |

คณะกรรมการประเมินสำนักวิชาศิลปศาสตร์

- | | |
|-----------------------------------------|---------------------|
| ๑. รองศาสตราจารย์ ดร.วัฒนา พัดเกตุ | ประธาน |
| ๒. รองศาสตราจารย์ กัลณกา สาธิตธาดา | กรรมการ |
| ๓. อาจารย์ ดร. ปิยธิดา เพียรรุประสิทธิ์ | กรรมการ |
| ๔. นายชัยพงศ์ แก้วกล้า | กรรมการและเลขานุการ |
| ๕. นางสาวลลินราพร ภิระบัน | ผู้ช่วยเลขานุการ |

คณะกรรมการประเมินสำนักวิชานวัตกรรมสังคม

- | | |
|----------------------------------------------|---------------------|
| ๑. รองศาสตราจารย์ กัลณกา สาธิตธาดา | ประธาน |
| ๒. ผู้ช่วยศาสตราจารย์ ดร.อรุณี หงษ์ศิริวัฒน์ | กรรมการ |
| ๓. ผู้ช่วยศาสตราจารย์ วีระพงษ์ บึงไกร | กรรมการ |
| ๔. นายชัยพงศ์ แก้วกล้า | กรรมการและเลขานุการ |
| ๕. นางศิริขวัญ ปัญสมคิด | ผู้ช่วยเลขานุการ |

/คณะกรรมการ...



คณะกรรมการประเมินสำนักวิชาจีนวิทยา

- | | |
|--------------------------------------------|---------------------|
| ๑. รองศาสตราจารย์ กัลณกา สาธิตธาดา | ประธาน |
| ๒. รองศาสตราจารย์ ดร.สมสรณุก์ วงษ์อยู่น้อย | กรรมการ |
| ๓. อาจารย์ ดร.ปิยธิดา เพียรรุประสิทธิ์ | กรรมการ |
| ๔. นายชัยพงศ์ แก้วกล้า | กรรมการและเลขานุการ |
| ๕. นางเกษมศรี คงมีลาภ | ผู้ช่วยเลขานุการ |

หน้าที่

ให้คณะกรรมการประเมินคุณภาพการศึกษา ระดับสำนักวิชา มีหน้าที่และความรับผิดชอบ ดังนี้

๑. ศึกษารายงานการประเมินตนเอง (SAR) ของสำนักวิชา เพื่อดำเนินการตรวจสอบและประเมินคุณภาพตามองค์ประกอบ ตัวบ่งชี้ และเกณฑ์การประเมิน ของสำนักงานคณะกรรมการอุดมศึกษา (สกอ.)
๒. เสนอรายงานผลการประเมินคุณภาพ ระดับสำนักวิชา ต่อผู้บริหารและคณาจารย์ของสำนักวิชา
๓. ให้ข้อคิดเห็นและข้อเสนอแนะ เพื่อพัฒนาระบบการบริหารจัดการ และการดำเนินงานตามภารกิจของสำนักวิชา

ทั้งนี้ ตั้งแต่บัดนี้เป็นต้นไป

สั่ง ณ วันที่ ๑ ตุลาคม พ.ศ. ๒๕๕๘



(รองศาสตราจารย์ ดร.วันชัย ศิริชนะ)
อธิการบดีมหาวิทยาลัยแม่ฟ้าหลวง



รายนามคณะกรรมการประเมินคุณภาพการศึกษาภายใน ระดับหลักสูตร
มหาวิทยาลัยแม่ฟ้าหลวง ประจำปีการศึกษา 2557
หลักสูตรพยาบาลศาสตรบัณฑิต สำนักวิชาพยาบาลศาสตร์
วันพฤหัสบดีที่ 10 กันยายน 2558
อาคารสำนักวิชา 2 (E2)

.....
(รองศาสตราจารย์ ดร.สมใจ พุทธาพิทักษ์ผล) ประธาน

.....
(อาจารย์ ดร.ปานพงษ์ ใจวุฒิ) กรรมการ

.....
(อาจารย์ เบญจมาภรณ์ สุทธนะ) กรรมการ

.....
(นางศิริขวัญ ปัญสมิต) กรรมการและเลขานุการ

.....
(นางณัฐรญา กุลศรี) ผู้ช่วยเลขานุการ



รายนามคณะกรรมการประเมินคุณภาพการศึกษาภายใน
ระดับสำนักวิชา ประจำปีการศึกษา 2557
สำนักวิชาพยาบาลศาสตร์
วันพฤหัสบดีที่ 15 ตุลาคม 2558

.....
(รองศาสตราจารย์ ดร.สมใจ พุทธาพิทักษ์ผล)

ประธาน

.....
(ผู้ช่วยศาสตราจารย์ ดร.ชัชวาลย์ อภิชาติปิยะกุล)

กรรมการ

.....
(อาจารย์ ดร.สุวรรณา เดชาทัย)

กรรมการ

.....
(นายชัยพงศ์ แก้วกล้า)

กรรมการและเลขานุการ

ประมวลภาพ

รายงานผลการประเมินคุณภาพการศึกษาภายใน ปีการศึกษา 2557

สำนักวิทยาสถาบาลศาสตร

ประมวลภาพ

รายงานผลการประเมินคุณภาพการศึกษาภายใน ระดับหลักสูตร

สำนักวิทยาสถาบาลศาสตร

วันพฤหัสบดีที่ 10 กันยายน 2558



รายงานผลการประเมินคุณภาพการศึกษาภายใน ปีการศึกษา 2557
สำนักวิชาพยาบาลศาสตร์



รายงานผลการประเมินคุณภาพการศึกษาภายใน ปีการศึกษา 2557
สำนักวิทยาสถาบาลศาสตร

ประมวลภาพ

รายงานผลการประเมินคุณภาพการศึกษาภายใน
สำนักวิทยาสถาบาลศาสตร
วันพฤษหสบดีที่ 15 ตุลาคม 2558



รายงานผลการประเมินคุณภาพการศึกษาภายใน ปีการศึกษา 2557
สำนักวิชาพยาบาลศาสตร์





Objectives
Resources
Workflow
Results

Marketing
Point



- Increase of labor
- Increase of material
- Increase of energy
- Increase of capital
- Increase of technology
- Increase of management



$\sqrt{3825}$

X	A
X	B
X	C
X	D
X	E
X	F



O.K. ↑

It is important to have a clear vision of where you want to go and to have a plan to get there.

