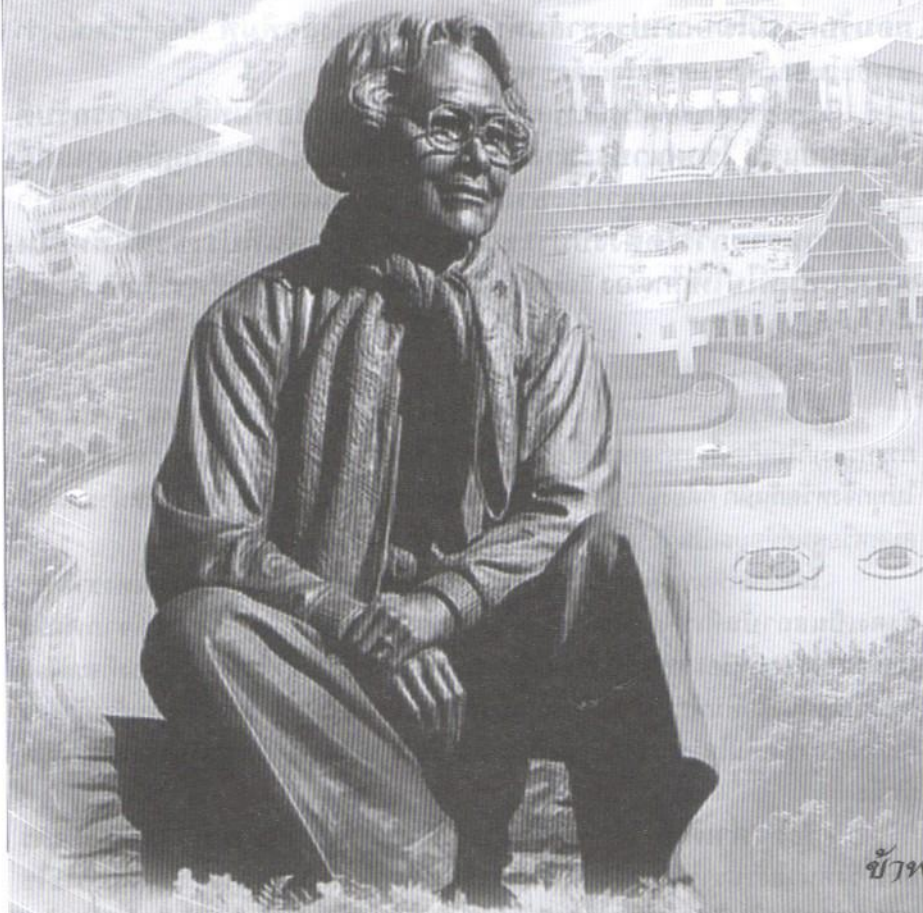




มหาวิทยาลัยแม่ฟ้าหลวง
Mae Fah Luang University



แม่สถิตอิฆมานโตในชั้นฟ้า
 พระเมตตาปรากฏอยู่มิรู้หาย
 เป็นตั้งผ้าทิพย์ระดมอันคุ้มกาย
 พระนามนั้นเปี่ยมความหมายให้คุ้มทรงอง
 ละเอียดเป็นข้าทูลละอองพระบาท
 ขอบประกาศเทิดนามแม่ฟ้าหลวง
 อุทิศกายใจให้ไทยทั้งปวง
 เทิดพระคุณที่ทรงห่วงปวงประชา
 ละเอียดเป็นพานทองรองพระบาท
 ประสงค์ดีใดทรงมุ่งมาตปราถนา
 ละเอียดตามรอยพระบาทที่ยาตรา
 ละเอียดมาซึ่งประสงค์ ณ ทรงมี
 ทูกรมหาภรรคิอที่ยิ่งใหญ่
 ถักน้อมไฉนเห็นอเกตุเจ้าเกตุ
 ถวายเป็นราชสดุดี
 แม่ฟ้าหลวงพระนามนี้อันนิรันดร์

ด้อยเกล้าด้วยกระหม่อม
 ข้าพระพุทธเจ้า คณะผู้บริหาร คณาจารย์ พนักงาน นักศึกษา
 มหาวิทยาลัยแม่ฟ้าหลวง
 (นายพนมกร นันติ รัศยกอง)