



**ความพึงพอใจของนายจ้างที่มีต่อการทำงาน  
ของบัณฑิต ระดับปริญญาตรี ภาคปกติ  
มหาวิทยาลัยแม่ฟ้าหลวง  
รุ่นปีการศึกษา 2558**

# การดำเนินงาน

## ประชากร/กลุ่มตัวอย่าง

ผู้สำเร็จการศึกษา 2,213 คน

บัณฑิตที่มีงานทำ 1,340 คน

ผู้ตอบแบบสำรวจ 636 คน

28.74%

\*หมายเหตุ : ร้อยละของนายจ้างที่ตอบแบบสำรวจจากจำนวนผู้สำเร็จการศึกษา

(เกณฑ์ของ สมศ. ไม่น้อยกว่าร้อยละ 20 ของผู้สำเร็จการศึกษา)

ข้อมูล ณ วันที่ 29 พ.ค. 60

## การรวบรวมข้อมูล

ระยะเวลา: 1 ม.ค. – 29 พ.ค. 60

ส่งแบบสำรวจทางไปรษณีย์

ส่งแบบสำรวจผ่าน e-mail ของผู้สำเร็จการศึกษา

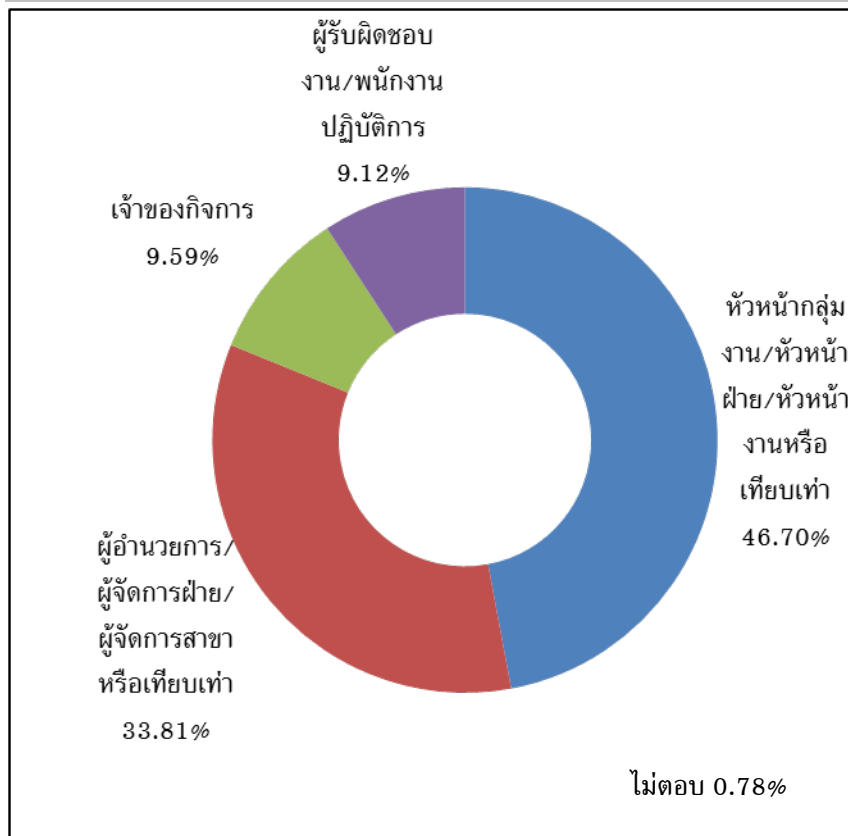
สำนักวิชา

# จำนวนนายจ้างที่ตอบแบบสำรวจจำแนกตามสำนักวิชา

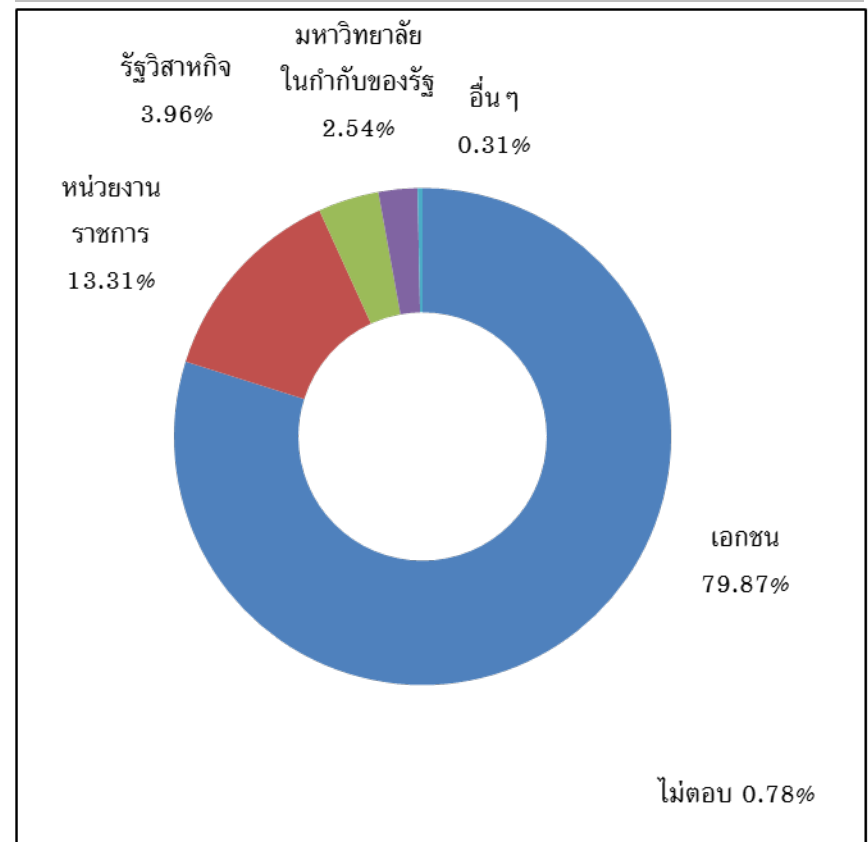
สำนักวิชา	ผู้สำเร็จฯ	นายจ้าง	%	สาขาวิชาที่นายจ้างตอบกลับต่ำกว่าเกณฑ์
ศิลปศาสตร์	120	38	31.67	
การจัดการ*	839	227	27.06	บริหารธุรกิจ (13.85%)
นิติศาสตร์*	262	35	13.36	นิติศาสตร์ (13.36%)
จีนวิทยา	173	65	37.57	
วิทยาศาสตร์	90	26	28.89	
เทคโนโลยีสารสนเทศ	272	73	26.84	
อุตสาหกรรมเกษตร*	51	14	27.45	เทคโนโลยีการจัดการผลผลิตเกษตรฯ (0.00%)
วิทยาศาสตร์เครื่องสำอาง	83	26	31.33	
วิทยาศาสตร์สุขภาพ	239	77	32.22	
พยาบาลศาสตร์	84	55	65.48	
รวม	2,213	636	28.74	

# ข้อมูลทั่วไปของนายจ้าง

## ตำแหน่ง

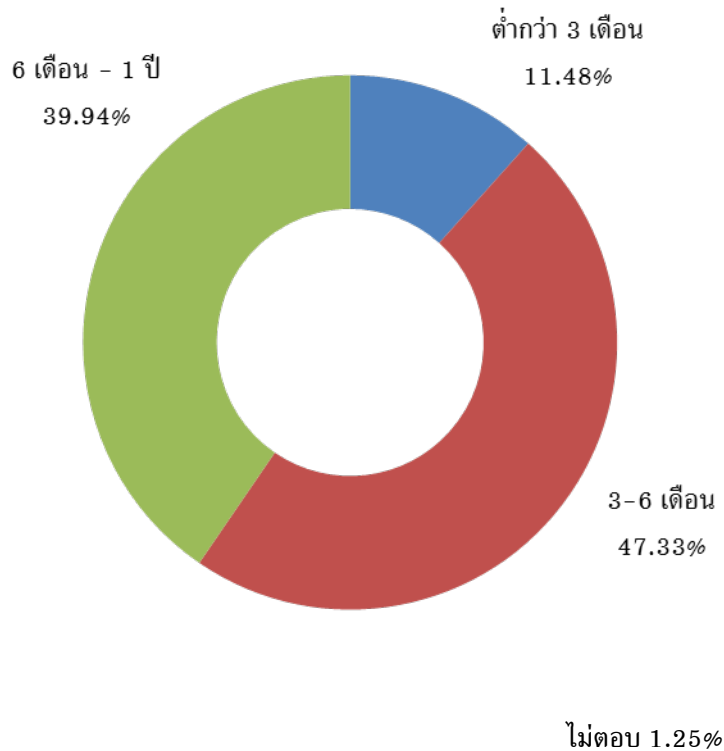


## ประเภทหน่วยงาน

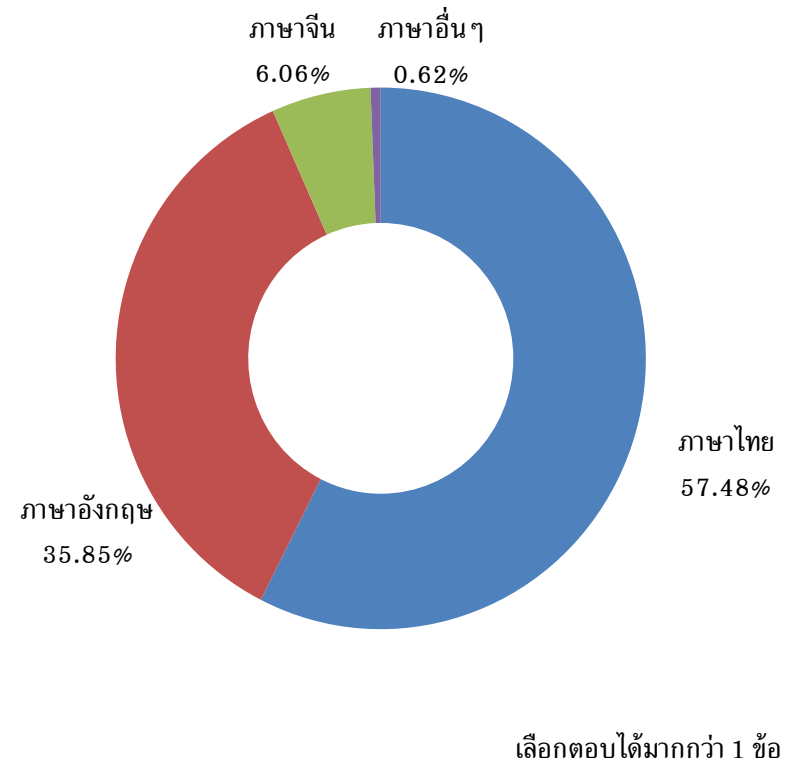


# ข้อมูลทั่วไปของนายจ้าง

## ระยะเวลาร่วมงาน

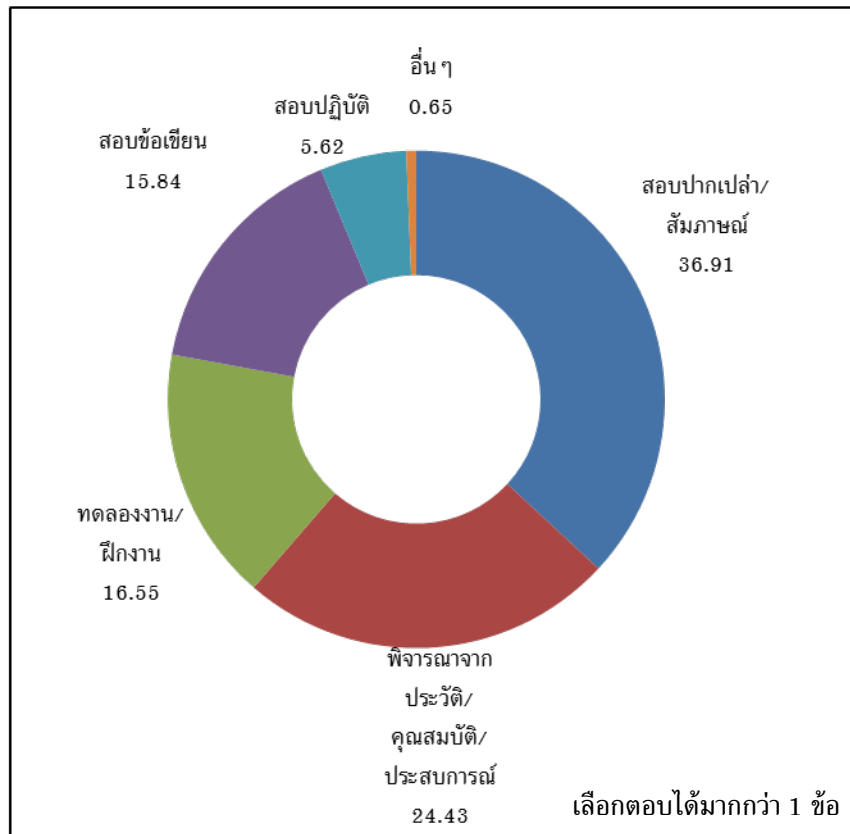


## ภาษาหลักที่ใช้ในสถานประกอบการ

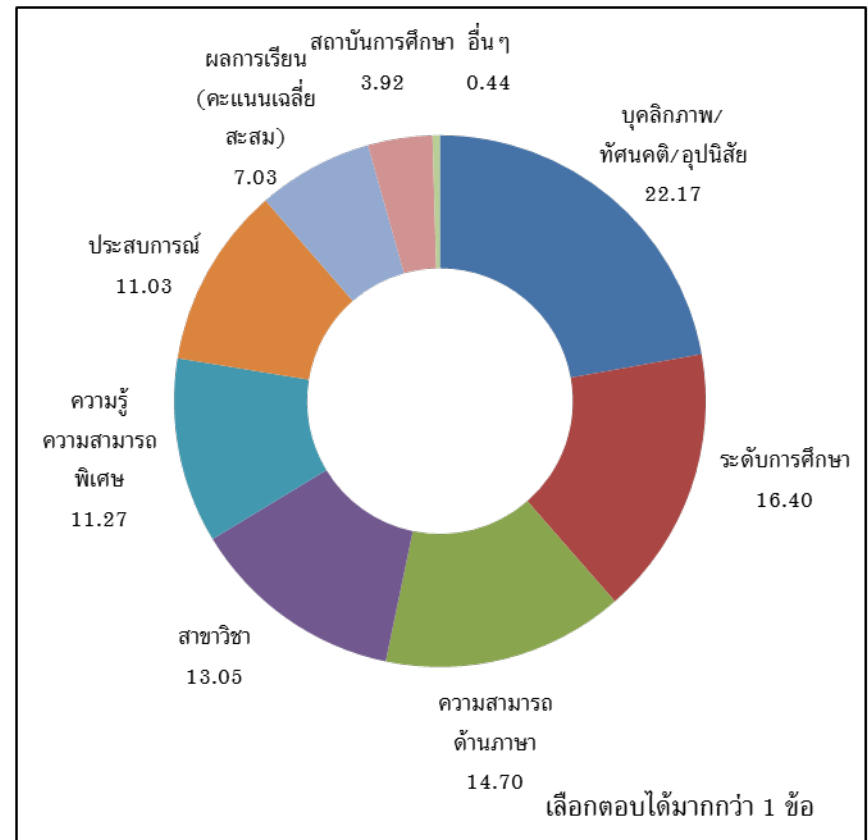


# ข้อมูลทั่วไปของนายจ้าง

## วิธีการคัดเลือกบุคคล



## จุดมุ่งเน้นในการพิจารณารับบุคคล



# เหตุผลที่รับบัณฑิตแม่ฟ้าหลวงเข้าทำงาน

## 5 อันดับแรก

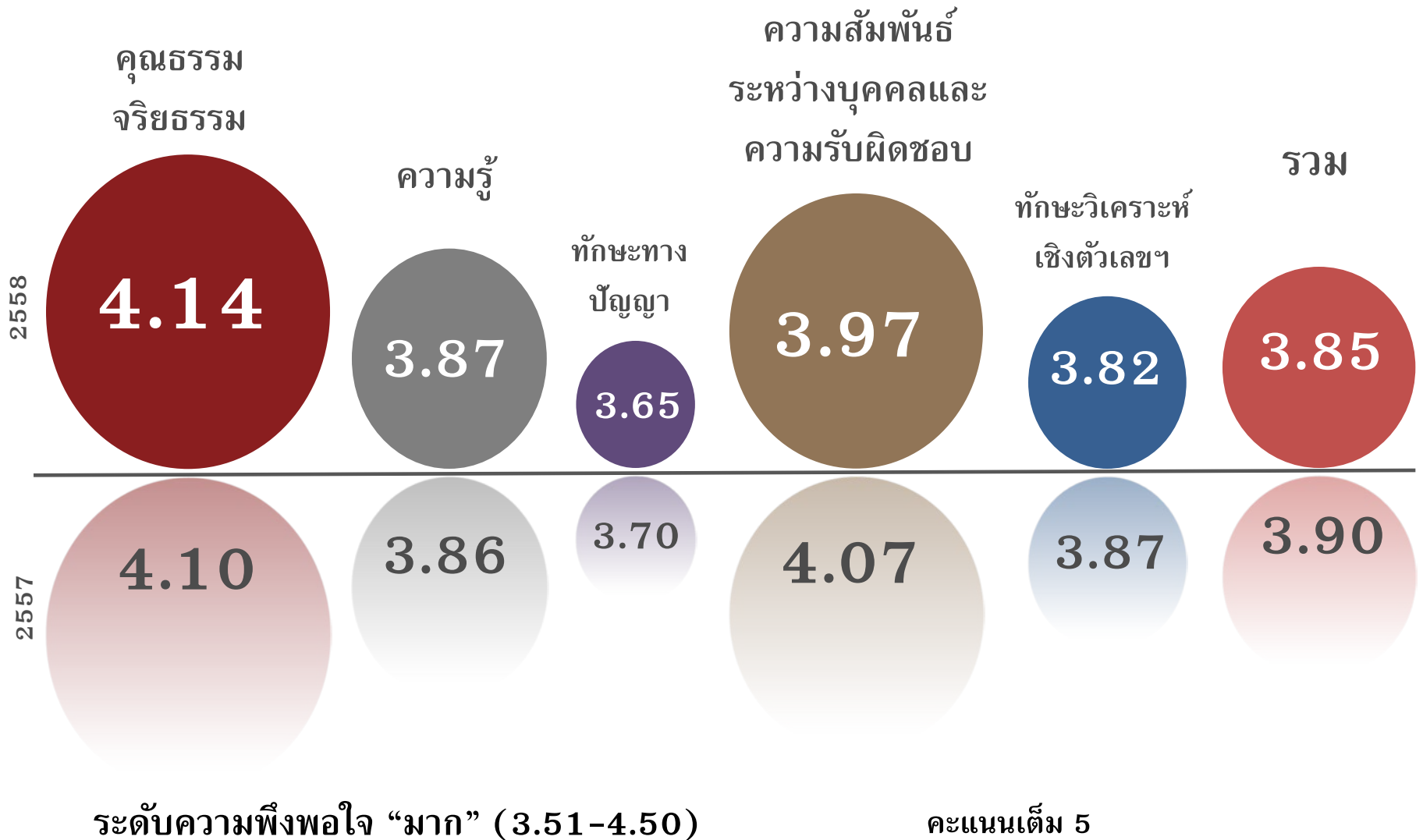
- 1 สาขาวิชาที่สำเร็จการศึกษาตรงกับตำแหน่งที่ต้องการ (42.95%)
- 2 มีทักษะด้านการใช้ภาษาไทยและภาษาต่างประเทศ (14.42%)
- 3 มีทัศนคติที่ดี (11.47%)
- 4 มีทักษะด้านคอมพิวเตอร์ที่สามารถปฏิบัติงานได้  
/มีความกระตือรือร้น คล่องแคล่ว ว่องไว (4.50% เท่ากัน)
- 5 มีอรรถยาศัยดี มีมนุษยสัมพันธ์ที่ดี (4.19%)

# ความพึงพอใจของนายจ้างต่อบัณฑิต ตามมาตรฐาน TQF

1. ด้านคุณธรรม จริยธรรม
2. ด้านความรู้
3. ด้านทักษะทางปัญญา
4. ด้านทักษะความสัมพันธ์ระหว่างบุคคล  
และความรับผิดชอบ
5. ด้านทักษะการวิเคราะห์เชิงตัวเลข การสื่อสาร  
และการใช้เทคโนโลยีสารสนเทศ

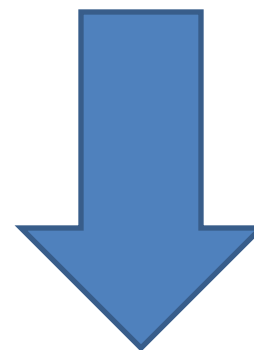


# ความพึงพอใจของนายจ้างตามกรอบมาตรฐาน TQF



## ด้านคุณธรรม จริยธรรม

- มีความซื่อสัตย์ สุจริตในการปฏิบัติงาน (4.29)

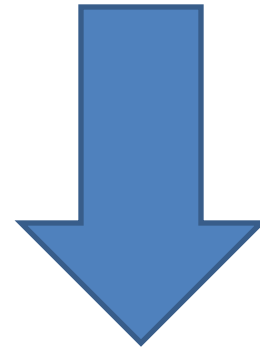


- รักษาผลประโยชน์ของหน่วยงาน/ส่วนรวมเป็นหลัก (4.01)

## ด้านความรู้

3.87

- มีการเรียนรู้ ศึกษา ค้นคว้าเพิ่มเติม และแสวงหาความรู้ใหม่เพื่อพัฒนาตนเองและพัฒนางาน (3.92)



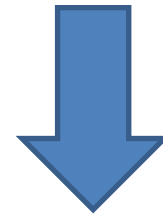
- มีความรู้ในระดับที่สามารถปฏิบัติงาน ให้บรรลุเป้าหมาย (3.84)

# ด้านทักษะทางปัญญา

3.65

มีการวางแผนและสามารถปฏิบัติงานได้สำเร็จตามกำหนดเวลา

มีความสามารถในการวิเคราะห์ข้อมูล (3.78 เท่ากัน)



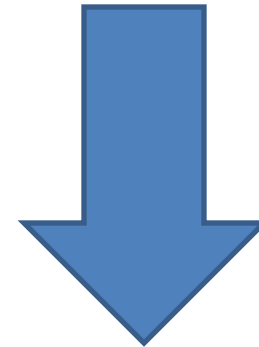
สามารถแก้ไขปัญหาคับที่ซับซ้อนได้

มีความยืดหยุ่นทางความคิด (3.42 เท่ากัน)

# ด้านความสัมพันธ์ระหว่างบุคคล และความรับผิดชอบ

3.97

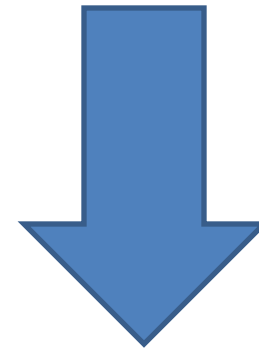
- มีความสามารถในการทำงานร่วมกับผู้อื่น (4.29)



- มีความสามารถในการเจรจาต่อรอง (3.50)

# ด้านทักษะการวิเคราะห์เชิงตัวเลข การสื่อสาร และการใช้เทคโนโลยีสารสนเทศ

- มีความสามารถในการใช้ภาษาไทย-  
ทักษะการอ่าน (4.12)



- มีทักษะในการวิเคราะห์และจัดการ  
ข้อมูลเชิงตัวเลข (3.50)

# ความพึงพอใจของนายจ้างตามกรอบมาตรฐาน TQF<sup>๑</sup>

## จำแนกกลุ่มสาขาวิชา

กลุ่มสาขาวิชา	ด้าน 1	ด้าน 2	ด้าน 3	ด้าน 4	ด้าน 5	เฉลี่ยรวม
สังคมศาสตร์	4.16	3.91	3.68	4.00	3.89	3.89
วิทยาศาสตร์และเทคโนโลยี	4.09	3.79	3.53	3.90	3.72	3.76
วิทยาศาสตร์สุขภาพ	4.14	3.86	3.66	3.98	3.75	3.84
เฉลี่ยรวม	4.14	3.87	3.65	3.97	3.82	3.85

# ความพึงพอใจของนายจ้างตามกรอบมาตรฐาน TQF

## จำแนกสำนักวิชา

สำนักวิชา	ด้าน 1	ด้าน 2	ด้าน 3	ด้าน 4	ด้าน 5	เฉลี่ยรวม
ศิลปศาสตร์	4.18	4.16	3.79	4.01	4.08	4.01
การจัดการ	4.10	3.83	3.62	3.96	3.86	3.84
นิติศาสตร์	4.26	3.78	3.71	4.07	3.88	3.91
จีนวิทยา	4.27	4.12	3.82	4.08	3.86	3.98
วิทยาศาสตร์	4.15	3.78	3.50	3.99	3.80	3.80
เทคโนโลยีสารสนเทศ	4.08	3.76	3.55	3.84	3.64	3.73
อุตสาหกรรมเกษตร	3.93	3.63	3.32	3.72	3.71	3.63
วิทยาศาสตร์เครื่องสำอาง	4.17	3.95	3.64	4.05	3.84	3.88
วิทยาศาสตร์สุขภาพ	4.30	4.10	3.92	4.18	3.95	4.05
พยาบาลศาสตร์	3.91	3.53	3.30	3.71	3.51	3.55
<b>เฉลี่ยรวม</b>	<b>4.14</b>	<b>3.87</b>	<b>3.65</b>	<b>3.97</b>	<b>3.82</b>	<b>3.85</b>



# ความพึงพอใจ (เพิ่มเติม) ของมหาวิทยาลัยแม่ฟ้าหลวง

1. ด้านทักษะการปฏิบัติ **“สามารถปฏิบัติงานตามขอบเขตของวิชาชีพที่กำหนด”**
2. ด้านคุณลักษณะบัณฑิตตามอัตลักษณ์ **“บัณฑิตมีคุณภาพ”**
3. ด้านจรรยาบรรณในวิชาชีพ (สำหรับสาขาวิชาที่ได้กำหนดคุณลักษณะบัณฑิตที่พึงประสงค์ตามมาตรฐานวิชาชีพ ได้แก่)
  - สาขาวิชาการบัญชี สำนักวิชาการจัดการ
  - สาขานิติศาสตร์ สำนักวิชานิติศาสตร์
  - สาขาวิชากายภาพบำบัด และสาขาวิชาแพทย์แผนไทยประยุกต์  
สำนักวิชาวิทยาศาสตร์สุขภาพ
  - สาขาวิชาพยาบาลศาสตร์ สำนักวิชาพยาบาลศาสตร์
  - สาขาวิชาเทคโนโลยีการอาหาร และ สาขาวิชาเทคโนโลยีการจัดการ  
ผลิตภัณฑ์เกษตรและการบรรจุ สำนักวิชาอุตสาหกรรมเกษตร
  - สาขาวิชาการสอนภาษาจีน สำนักวิชาจีนวิทยา

# ความพึงพอใจของนายจ้าง

## ด้านทักษะการปฏิบัติ และด้านคุณลักษณะบัณฑิตตามอัตลักษณ์

สำนักวิชา	ด้านทักษะการปฏิบัติ	ด้านอัตลักษณ์
ศิลปศาสตร์	4.03	4.17
การจัดการ	3.87	4.07
นิติศาสตร์	3.91	4.00
จีนวิทยา	3.94	4.10
วิทยาศาสตร์	3.92	3.85
เทคโนโลยีสารสนเทศ	3.90	3.96
อุตสาหกรรมเกษตร	3.57	3.64
วิทยาศาสตร์เครื่องสำอาง	3.96	4.04
วิทยาศาสตร์สุขภาพ	4.24	4.12
พยาบาลศาสตร์	3.73	3.67
เฉลี่ยรวม	3.92	4.01

# ความพึงพอใจของนายจ้าง

## ด้านจรรยาบรรณวิชาชีพ (เฉพาะสาขาวิชา)

สำนักวิชา	ค่าเฉลี่ยความพึงพอใจ
การจัดการ (การบัญชี)	3.76
นิติศาสตร์	4.22
จีนวิทยา (การสอนภาษาจีน)	4.24
อุตสาหกรรมเกษตร	4.15
วิทยาศาสตร์สุขภาพ	
กายภาพบำบัด	3.97
แพทย์แผนไทยประยุกต์	4.40
พยาบาลศาสตร์	3.74

# ทักษะแรงงานที่นายจ้างต้องการ ในยุค Thailand 4.0\*

ด้าน	ค่าเฉลี่ยของ มฟล
การทำงานร่วมกัน	4.29
มีใจรักบริการ	4.10
ความฉลาดทางอารมณ์	3.95
ทักษะการแก้ไขปัญหาที่ซับซ้อน	3.65
รู้จักประเมินและการตัดสินใจ	3.67
ความคิดสร้างสรรค์	3.62
การคิดวิเคราะห์	3.56
การเจรจาต่อรอง	3.50
ความยืดหยุ่นทางความคิด	3.42

# คุณลักษณะบัณฑิตที่พึงประสงค์ของหน่วยงาน (10 อันดับแรก)

1. มีทัศนคติที่ดี
2. มีความรับผิดชอบ
3. มีทักษะภาษาอังกฤษดี
4. กระตือรือร้น
5. มีความรู้พื้นฐานในวิชาชีพ
6. มีมนุษยสัมพันธ์ดี
7. ใฝ่รู้
8. อุตทน
9. บุคลิกภาพดี
10. ชยัน

# ข้อเสนอแนะอื่น ๆ ต่อมหาวิทยาลัย จากนายจ้าง (5 อันดับแรก)

1. พัฒนาทักษะภาษาไทย ภาษาอังกฤษ และภาษาจีน
2. เพิ่มทักษะทางวิชาชีพ/การฝึกปฏิบัติ
3. ฝึกให้นักศึกษาหาประสบการณ์เพื่อให้มีความสามารถรอบด้าน
4. ฝึกให้กล้าแสดงออก กล้าคิด กล้าตัดสินใจ
5. เพิ่มทักษะการใช้โปรแกรมคอมพิวเตอร์

# จบการนำเสนอ