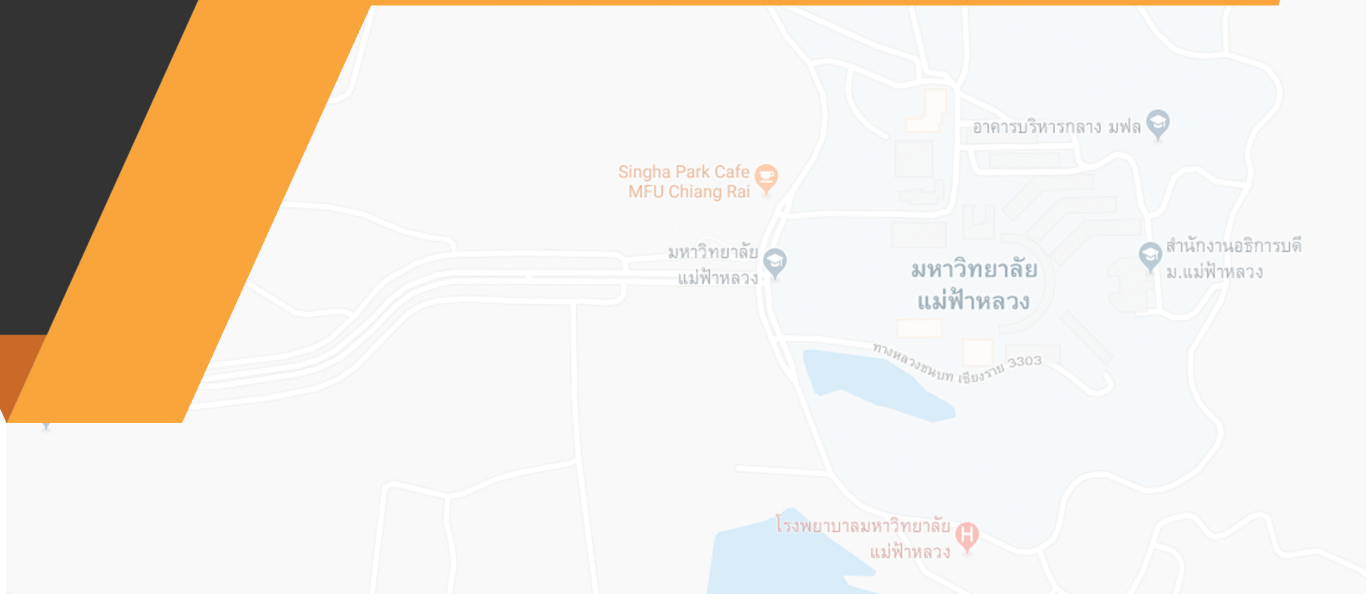




รายงานผลการประเมินคุณภาพการศึกษาภายใน ประจำปีงบประมาณ 2560

ระดับหน่วยงานสนับสนุน

ศูนย์กีฬา มหาวิทยาลัยแม่ฟ้าหลวง



รายงานผลการประเมินคุณภาพภายใน

ศูนย์กีฬามหาวิทยาลัยแม่ฟ้าหลวง

มหาวิทยาลัยแม่ฟ้าหลวง ประจำปีงบประมาณ พ.ศ. 2560

มหาวิทยาลัยแม่ฟ้าหลวง ได้มีคำสั่งแต่งตั้งคณะกรรมการประเมินคุณภาพภายใน หน่วยงาน สนับสนุน (ศูนย์กีฬามหาวิทยาลัยแม่ฟ้าหลวง) ประจำปีงบประมาณ พ.ศ. 2560 ตามคำสั่งที่ 2295 /2560 ลงวันที่ 27 กันยายน 2560 มีรายนามคณะกรรมการ ดังนี้

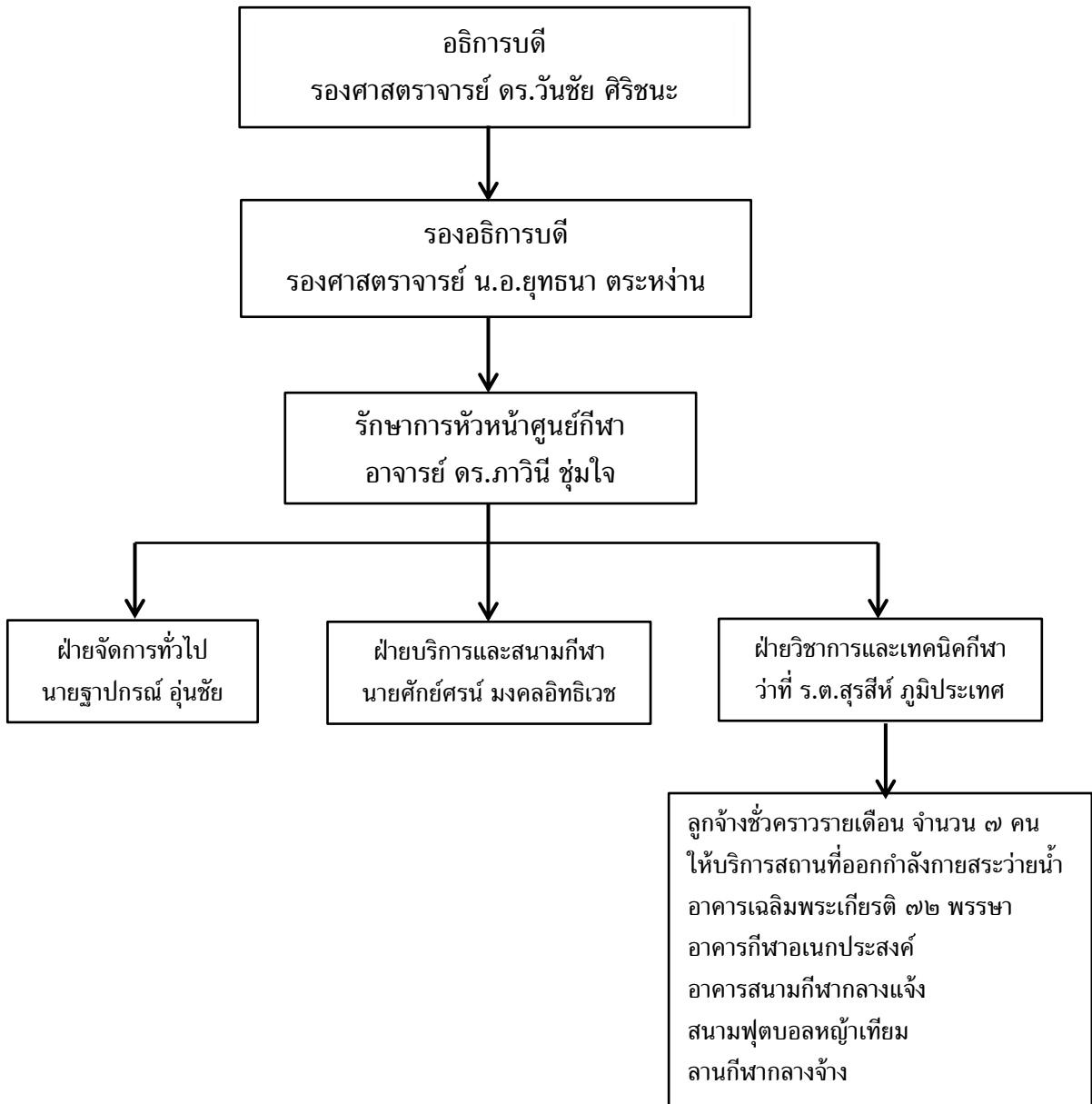
- | | |
|---|---------------------|
| 1. ผู้ช่วยศาสตราจารย์ น.อ.ดร.ธงชัย อยู่ญาติวงศ์ | ประธาน |
| 2. อาจารย์ฉัตรกฤษ รัตน์จิตต์ | กรรมการ |
| 3. นายชัยพงศ์ แก้วกล้า | กรรมการ |
| 4. นางสาวลินราพร ภิระบัน | กรรมการและเลขานุการ |

อำนาจหน้าที่ของคณะกรรมการชุดดังกล่าว คือ การตรวจสอบ และประเมินคุณภาพภายในของ ศูนย์กีฬามหาวิทยาลัยแม่ฟ้าหลวง ตามมาตรฐานและตัวบ่งชี้ที่กำหนดตามคำรับรองการปฏิบัติงาน ประจำปีงบประมาณ พ.ศ. 2560 และให้ข้อคิดเห็น ข้อเสนอแนะสำหรับหน่วยงาน เพื่อใช้เป็นแนวทาง ในการพัฒนา และปรับปรุงระบบและกลไกการควบคุมคุณภาพตามมาตรฐาน และตัวบ่งชี้คุณภาพที่ มหาวิทยาลัยกำหนด และเสนอรายงานผลการประเมินคุณภาพต่อหัวหน้าศูนย์กีฬามหาวิทยาลัย แม่ฟ้าหลวง และมหาวิทยาลัยแม่ฟ้าหลวงต่อไป

ส่วนที่ 1

ข้อมูลพื้นฐานของหน่วยงาน

1. โครงสร้างการแบ่งส่วนงานและผังการบังคับบัญชา



2. ภาระหน้าที่ของหน่วยงาน

- 2.1 เพื่อสนับสนุนการจัดการเรียนการสอน
- 2.2 ส่งเสริมการออกกำลังกายของนักศึกษา บุคลากรและประชาชนทั่วไป
- 2.3 ส่งเสริมและพัฒนานักกีฬาให้มีความพร้อม เพื่อการแข่งขันกีฬาระดับต่าง ๆ
- 2.4 จัดหา บริการวัสดุ อุปกรณ์ทางการกีฬาเพื่อส่งเสริมสุขภาพนักศึกษา บุคลากรและประชาชน

ส่วนที่ 2

รายงานผลการประเมินคุณภาพภายใน ประจำปีงบประมาณ พ.ศ. 2560

ศูนย์กีฬามหาวิทยาลัยแม่ฟ้าหลวง

วันพุธที่ 1 พฤศจิกายน 2560

ศูนย์กีฬามหาวิทยาลัยแม่ฟ้าหลวง ได้จัดทำคำรับรองการปฏิบัติงานทุกปีงบประมาณ โดยมีวัตถุประสงค์เพื่อเป็นกลไกในการขับเคลื่อนการดำเนินงานตามภารกิจและแผนปฏิบัติการประจำปีของหน่วยงานภายในมหาวิทยาลัย สำหรับในปีงบประมาณ พ.ศ. 2560 มหาวิทยาลัยแม่ฟ้าหลวงได้มีการแต่งตั้งคณะกรรมการประเมินคุณภาพภายใน โดยใช้คำรับรองการปฏิบัติงานเป็นตัวบ่งชี้ในการประเมินของศูนย์กีฬามหาวิทยาลัยแม่ฟ้าหลวง จำนวน 4 คน ดังรายนามต่อไปนี้

- | | |
|---|---------------------|
| 1. ผู้ช่วยศาสตราจารย์ น.อ.ดร.ธงชัย อยู่ญาติวงศ์ | ประธาน |
| 2. อาจารย์ฉัตรกฤษ รัตน์จิตต์ | กรรมการ |
| 3. นายชัยพงศ์ แก้วกล้า | กรรมการ |
| 4. นางสาวลินราพร ภิระบัน | กรรมการและเลขานุการ |

โดยการประเมินครั้งนี้มีวัตถุประสงค์สำคัญ คือ เพื่อทราบตรวจสอบ และประเมินคุณภาพภายในของศูนย์กีฬามหาวิทยาลัยแม่ฟ้าหลวง ตามมาตรฐานและตัวบ่งชี้ที่กำหนดตามคำรับรองการปฏิบัติงาน ประจำปีงบประมาณ พ.ศ. 2560 โดยมีกระบวนการประเมินดังนี้ คณะกรรมการพบหัวหน้าหน่วยงานและคณะทำงานของหน่วยงาน เพื่อแนะนำคณะกรรมการและชี้แจงวัตถุประสงค์ของการประเมิน รับฟังการบรรยายสรุปจากหัวหน้าหน่วยงานและคณะทำงานของหน่วยงาน หลังจากฟังรายงานสรุปผลการดำเนินงานของหน่วยงาน ศึกษารายงานการประเมินตนเอง (SAR) ที่หน่วยงานจัดทำขึ้น และนำข้อมูลมาอภิปรายร่วมกัน เพื่อวิเคราะห์ สรุปผลการตรวจเยี่ยม และจัดทำข้อเสนอแนะรวมถึงจัดทำรายงานสรุปผลการประเมินคำรับรองการปฏิบัติงานของหน่วยงาน ประจำปีงบประมาณ พ.ศ. 2560 ต่อไป

ศูนย์กีฬามหาวิทยาลัยแม่ฟ้าหลวง

รายงานผลการประเมินคุณภาพภายใน ประจำปีงบประมาณ พ.ศ. 2560

ลำดับ	ตัวบ่งชี้	เป้าหมาย	ผลการดำเนินงาน	คะแนน
1	ร้อยละของรายกระบวนการวิชากีฬาที่ใช้พื้นที่ศูนย์กีฬา ฯเพื่อการเรียนการสอน	90	100	5.00
2	จำนวนอุบัติเหตุที่เกิดขึ้นจากการใช้บริการในศูนย์ กีฬาระดับรุนแรง	0	0	5.00
3	ร้อยละของความพร้อมของอุปกรณ์กีฬาที่จัด ให้บริการต่อสนามกีฬาที่มี	90	100	5.00
4	ความพึงพอใจในการใช้สถานที่และอุปกรณ์กีฬา	80	0	0
5	ร้อยละของการดำเนินการตามแผนการดำเนินงาน ตามภารกิจ	100	100	5.00
6	ร้อยละของการดำเนินการจัดซื้อจัดจ้างเป็นไปตาม แผนที่กำหนด (ถ้ามี)	100	N/A	N/A
7	ร้อยละของการคืนเงินทวงจ่ายตามกำหนดเวลา	100	50	0
8	การจัดส่งรายงานการควบคุมภายในและบริหาร ความเสี่ยง ตามระยะเวลาที่กำหนด (ภายใน 7 วัน หลังสิ้นปีงบประมาณ)	7	12	2.00
9	ระดับความพึงพอใจต่อบริการของหน่วยงาน	4.00	4.06	4.00
10	ร้อยละของบุคลากรที่ได้รับการพัฒนาทั้งภายในและ ภายนอก	100	100	5.00

หมายเหตุ: ไม่นับผลการดำเนินงาน 1 ตัวบ่งชี้ คือ ร้อยละของการดำเนินการจัดซื้อจัดจ้างเป็นไปตาม
แผนที่กำหนด เนื่องจากผลการดำเนินงาน = N/A

ผลการประเมินค่ารับรองการปฏิบัติงาน ประจำปีงบประมาณ พ.ศ.2560 เท่ากับ 68.89

คะแนน จากคะแนนเต็ม 100 คะแนน

บรรลุเป้าหมายจำนวน 6 ตัวบ่งชี้ จากจำนวนตัวบ่งชี้ที่ทำการประเมินทั้งหมด 9 ตัวบ่งชี้ คิดเป็น
ร้อยละ 66.67

ส่วนที่ 3

ข้อเสนอแนะเพิ่มเติม การประเมินคำรับรองการปฏิบัติงาน

ศูนย์กีฬามหาวิทยาลัยแม่ฟ้าหลวง

1. ด้านการกำหนดตัวบ่งชี้ และความสอดคล้องของภารกิจกับคำรับรองการปฏิบัติงาน
 - 1) เพิ่มจำนวนตัวบ่งชี้ให้สอดคล้องและครอบคลุมกับภารกิจของหน่วยงานให้มากขึ้น
 - 2) ทบทวนตัวบ่งชี้จำนวนอุบัติเหตุที่เกิดขึ้นจากการใช้บริการในศูนย์กีฬาระดับรุนแรง เพื่อให้สอดคล้องกับการปฏิบัติงานตามภารกิจ
 - 3) ควรพิจารณาเพิ่มตัวบ่งชี้ ระดับความพึงพอใจต่อการให้บริการของหน่วยงาน จากนักศึกษา เนื่องจากมีนักศึกษามารับบริการ
2. ด้านการพัฒนาคุณภาพการทำงาน
 - ให้นำข้อเสนอแนะแต่ละข้อของกรรมการมาใช้ในการพิจารณาการดำเนินการของหน่วยงาน
3. ด้านการจัดทำรายงานการประเมินตนเอง (SAR)
 - อธิบายผลการดำเนินงานของทุกตัวบ่งชี้ให้ละเอียดมากขึ้น และทบทวนความถูกต้องของข้อมูล
4. ข้อเสนอแนะอื่น ๆ
 - พิจารณากลไกและเครื่องมือในการเก็บข้อมูลในแต่ละตัวบ่งชี้ เพื่อให้ได้ข้อมูลที่ถูกต้องและสมบูรณ์มากขึ้น

ศูนย์กีฬามหาวิทยาลัยแม่ฟ้าหลวง

รายงานผลการประเมินคุณภาพภายใน ประจำปีงบประมาณ พ.ศ. 2560

ภาคผนวก

ผลการประเมินคำรับรองการปฏิบัติงาน ประจำปีงบประมาณ พ.ศ. 2560
ศูนย์กีฬามหาวิทยาลัยแม่ฟ้าหลวง

ตัวบ่งชี้	หน่วยนับ	ปีงบประมาณ			การประเมิน ตนเอง	การประเมิน จากกรรมการ	เกณฑ์การประเมิน					คะแนน	การบรรลุ เป้าหมาย (✓/x)
		2559 (เป้าหมาย)	2559 (ผล)	2560 (เป้าหมาย)			1	2	3	4	5		
1. ร้อยละของรายการกระบวนวิชากีฬาที่ใช้พื้นที่ศูนย์กีฬาเพื่อการเรียนการสอน	ร้อยละ	-	-	90	100	100	60-69	70-79	80-89	90-99	100	5.00	✓
2. จำนวนอุบัติเหตุที่เกิดขึ้นจากการใช้บริการในศูนย์กีฬาระดับรุนแรง	ครั้ง	0	0	0	0	0	4	3	2	1	0	5.00	✓
3. ร้อยละของความพร้อมของอุปกรณ์กีฬาจัดให้บริการต่อสนามกีฬาที่มี	ร้อยละ	80	80	90	100	100	60-69	70-79	80-89	90-99	100	5.00	✓
4. ความพึงพอใจในการใช้สถานที่และอุปกรณ์กีฬา	ร้อยละ	-	-	80	0	0	60-69	70-79	80-89	90-99	100	0	x
5. ร้อยละของการดำเนินการตามแผนการดำเนินงานตามภารกิจ	ร้อยละ	80	100	100	100	100	60-69	70-79	80-89	90-99	100	5.00	✓
6. ร้อยละของการดำเนินการจัดซื้อจัดจ้างเป็นไปตามแผนที่กำหนด (ถ้ามี)	ร้อยละ	80	70	100	N/A	N/A	60-69	70-79	80-89	90-99	100	N/A	N/A
7. ร้อยละของการคืนเงินตรงจ่ายตามกำหนดเวลา	ร้อยละ	80	100	100	50	50	60-69	70-79	80-89	90-99	100	0	x
8. การจัดส่งรายงานการควบคุมภายในและบริหารความเสี่ยงตามระยะเวลาที่กำหนด (ภายใน 7 วันหลังสิ้นปีงบประมาณ)	วัน	-	-	7	10	12	14-16	11-13	8-10	7	<7	2.00	x
9. ระดับความพึงพอใจต่อบริการของหน่วยงาน	ระดับ	4.00	4.00	4.00	4.06	4.06	0.00-1.50	1.51-2.50	2.51-3.50	3.51-4.50	4.51-5.00	4.00	✓
10. ร้อยละของบุคลากรที่ได้รับการพัฒนาทั้งภายในและภายนอก	ร้อยละ	95	100.00	100	100	100	60-69	70-79	80-89	90-99	100	5.00	✓
รวม												31.00	6
จากคะแนนเต็มทั้งหมด / จากตัวบ่งชี้ทั้งหมด												45.00	9

หมายเหตุ: ไม่นับผลการดำเนินงาน 1 ตัวบ่งชี้ คือ ร้อยละของการดำเนินการจัดซื้อจัดจ้างเป็นไปตามแผนที่กำหนด เนื่องจากผลการดำเนินงาน = N/A

ผลการประเมินคำรับรองการปฏิบัติงาน ประจำปีงบประมาณ พ.ศ.2560 เท่ากับ 68.89 คะแนน จากคะแนนเต็ม 100 คะแนน

บรรลุเป้าหมายจำนวน 6 ตัวบ่งชี้ จากจำนวนตัวบ่งชี้ที่ทำการประเมินทั้งหมด 9 ตัวบ่งชี้ คิดเป็นร้อยละ 66.67



คำสั่งมหาวิทยาลัยแม่ฟ้าหลวง

ที่ ๒๖๙๕ / ๒๕๖๐

เรื่อง แต่งตั้งคณะกรรมการประเมินคุณภาพภายใน หน่วยงานสนับสนุน
มหาวิทยาลัยแม่ฟ้าหลวง ประจำปีงบประมาณ พ.ศ. ๒๕๖๐

.....

ด้วย มหาวิทยาลัยแม่ฟ้าหลวงได้กำหนดนโยบายการประกันคุณภาพการศึกษาเพื่อเป็นการวางระบบและกลไกในการดำเนินงานประกันคุณภาพการศึกษาของมหาวิทยาลัย โดยส่งเสริมและสนับสนุนให้มีการตรวจสอบและประเมินคุณภาพภายในหน่วยงานสนับสนุน เพื่อพัฒนาและปรับปรุงคุณภาพการทำงานอย่างต่อเนื่อง

เพื่อให้การดำเนินการประเมินคุณภาพภายในของหน่วยงานสนับสนุนเป็นไปด้วยความเรียบร้อย และสอดคล้องกับนโยบายการประกันคุณภาพการศึกษาของมหาวิทยาลัยแม่ฟ้าหลวง อาศัยอำนาจตามความในมาตรา ๒๖ แห่งพระราชบัญญัติมหาวิทยาลัยแม่ฟ้าหลวง พ.ศ. ๒๕๔๑ จึงเห็นควรแต่งตั้งคณะกรรมการประเมินคุณภาพภายใน หน่วยงานสนับสนุน มหาวิทยาลัยแม่ฟ้าหลวง ประจำปีงบประมาณ พ.ศ. ๒๕๖๐ ดังต่อไปนี้

คณะกรรมการประเมินศูนย์บริการเทคโนโลยีสารสนเทศ

- | | |
|-----------------------------------|---------------------|
| ๑. รองศาสตราจารย์สุปราณี อัทธเสรี | ประธาน |
| ๒. อาจารย์ ดร.ต่อพันธ์ ทันดร | กรรมการ |
| ๓. นางดาวนภา สุธะนันท | กรรมการ |
| ๔. นางเกษมศรี คงมีลาภ | กรรมการและเลขานุการ |

คณะกรรมการประเมินศูนย์เครื่องมือวิทยาศาสตร์และเทคโนโลยี

- | | |
|-----------------------------------|---------------------|
| ๑. รองศาสตราจารย์สุปราณี อัทธเสรี | ประธาน |
| ๒. อาจารย์ ดร.ต่อพันธ์ ทันดร | กรรมการ |
| ๓. นางดาวนภา สุธะนันท | กรรมการ |
| ๔. นางเกษมศรี คงมีลาภ | กรรมการและเลขานุการ |

คณะกรรมการ...

คณะกรรมการประเมินศูนย์บรรณสารและสื่อการศึกษา

- | | |
|--|---------------------|
| ๑. อาจารย์ ดร.พนม วิญญายอง | ประธาน |
| ๒. ผู้ช่วยศาสตราจารย์ ดร.สุทธิวัลย์ สีทา | กรรมการ |
| ๓. นายสุชาติ รัตนโรม | กรรมการ |
| ๔. นางศิริขวัญ ปัญสมคิด | กรรมการและเลขานุการ |

คณะกรรมการประเมินศูนย์บริการวิชาการ

- | | |
|--|---------------------|
| ๑. รองศาสตราจารย์กัลณกา สาธิตธาดา | ประธาน |
| ๒. ผู้ช่วยศาสตราจารย์ ดร.พันธ์สิริ สุทธิลักษณ์ | กรรมการ |
| ๓. นางสาวกัลยา ทับเกร็ด | กรรมการ |
| ๔. นางเกษมศรี คงมีลาภ | กรรมการและเลขานุการ |

คณะกรรมการประเมินศูนย์ภาษาและวัฒนธรรมจีนสิรินธร

- | | |
|---|---------------------|
| ๑. ผู้ช่วยศาสตราจารย์ น.อ.ดร.ธงชัย อยู่ญาติวงศ์ | ประธาน |
| ๒. นายวีระชัย เจริญจิตติชัย | กรรมการ |
| ๓. นายชัยพงศ์ แก้วกล้า | กรรมการ |
| ๔. นางสาวมาลินี ริยะแทน | กรรมการและเลขานุการ |

คณะกรรมการประเมินส่วนทะเบียนและประมวลผล

- | | |
|---|---------------------|
| ๑. ผู้ช่วยศาสตราจารย์ น.อ.ดร.ธงชัย อยู่ญาติวงศ์ | ประธาน |
| ๒. นายวีระชัย เจริญจิตติชัย | กรรมการ |
| ๓. นายชัยพงศ์ แก้วกล้า | กรรมการ |
| ๔. นางสาวมาลินี ริยะแทน | กรรมการและเลขานุการ |

คณะกรรมการประเมินส่วนพัฒนานักศึกษา

- | | |
|--|---------------------|
| ๑. ผู้ช่วยศาสตราจารย์ ดร.มัชฌิมา นราติศร | ประธาน |
| ๒. ผู้ช่วยศาสตราจารย์วีระพงษ์ บึงไกร | กรรมการ |
| ๓. นางจิตติพร เทศกุล | กรรมการ |
| ๔. นายชัยพงศ์ แก้วกล้า | กรรมการ |
| ๕. นางเกษมศรี คงมีลาภ | กรรมการและเลขานุการ |

คณะกรรมการประเมินส่วนบริการงานวิจัย

- | | |
|---|---------------------|
| ๑. ผู้ช่วยศาสตราจารย์ น.อ.ดร.ธงชัย อยู่ญาติวงศ์ | ประธาน |
| ๒. นายวีระชัย เจริญจิตติชัย | กรรมการ |
| ๓. นายชัยพงศ์ แก้วกล้า | กรรมการ |
| ๔. นางสาวมาลินี ริยะแทน | กรรมการและเลขานุการ |

คณะกรรมการ...

คณะกรรมการประเมินส่วนพัฒนาความสัมพันธ์ระหว่างประเทศ

- | | |
|--------------------------------------|---------------------|
| ๑. รองศาสตราจารย์กัลณกา สาธิตธาดา | ประธาน |
| ๒. ผู้ช่วยศาสตราจารย์วีระพงษ์ บึงไกร | กรรมการ |
| ๓. นางสาวกัญญา หยุ่นตระกูล | กรรมการ |
| ๔. นางสาวลินราพร ภิระบัน | กรรมการและเลขานุการ |

คณะกรรมการประเมินส่วนประกันคุณภาพการศึกษาและพัฒนาหลักสูตร

- | | |
|---|---------------------|
| ๑. ผู้ช่วยศาสตราจารย์ ดร.มัทธมา นราติศร | ประธาน |
| ๒. ผู้ช่วยศาสตราจารย์วีระพงษ์ บึงไกร | กรรมการ |
| ๓. นางจิตติพร เทศกุล | กรรมการ |
| ๔. นางเกษมศรี คงมีลาภ | กรรมการและเลขานุการ |

คณะกรรมการประเมินสำนักงานบัณฑิตศึกษา

- | | |
|-----------------------------------|---------------------|
| ๑. รองศาสตราจารย์สุปราณี อัทธเสรี | ประธาน |
| ๒. อาจารย์ ดร.ต่อพันธ์ ทันดร | กรรมการ |
| ๓. นางดาวนภา สุธะนนท์ | กรรมการ |
| ๔. นางเกษมศรี คงมีลาภ | กรรมการและเลขานุการ |

คณะกรรมการประเมินส่วนจัดหางานและฝึกงานของนักศึกษา

- | | |
|-----------------------------------|---------------------|
| ๑. รองศาสตราจารย์สุปราณี อัทธเสรี | ประธาน |
| ๒. อาจารย์ ดร.ต่อพันธ์ ทันดร | กรรมการ |
| ๓. นางดาวนภา สุธะนนท์ | กรรมการ |
| ๔. นางเกษมศรี คงมีลาภ | กรรมการและเลขานุการ |

คณะกรรมการประเมินส่วนสารบรรณ อำนวยการและนิติการ

- | | |
|---|---------------------|
| ๑. ผู้ช่วยศาสตราจารย์ ดร.มัทธมา นราติศร | ประธาน |
| ๒. นางสาวกัลยา ทับเกร็ด | กรรมการ |
| ๓. อาจารย์เตื่อนจิต สุธหลวง | กรรมการ |
| ๔. นางศิริขวัญ ปัญสมคิด | กรรมการและเลขานุการ |

คณะกรรมการประเมินส่วนการเจ้าหน้าที่

- | | |
|--|---------------------|
| ๑. อาจารย์ ดร.พนม วิญญายอง | ประธาน |
| ๒. ผู้ช่วยศาสตราจารย์ ดร.สุทธิวัลย์ สีทา | กรรมการ |
| ๓. นายสุชาติ รัตนโรม | กรรมการ |
| ๔. นางศิริขวัญ ปัญสมคิด | กรรมการและเลขานุการ |

คณะกรรมการประเมินส่วนนโยบายและแผน

- | | |
|--|---------------------|
| ๑. ผู้ช่วยศาสตราจารย์ ดร.มัชฌิมา นราติศร | ประธาน |
| ๒. นางสาวกัลยา ทับเกร็ด | กรรมการ |
| ๓. อาจารย์เตือนจิต สุทธิหลวง | กรรมการ |
| ๔. นางศิริขวัญ ปัญสมคิด | กรรมการและเลขานุการ |

คณะกรรมการประเมินส่วนอาคารสถานที่

- | | |
|--------------------------------------|---------------------|
| ๑. รองศาสตราจารย์กัลณกา สาทิตธาดา | ประธาน |
| ๒. ผู้ช่วยศาสตราจารย์วีระพงษ์ บึงไกร | กรรมการ |
| ๓. นางสาวกัญญา หย่นตระกูล | กรรมการ |
| ๔. นางสาวลินราพร ภิระบัน | กรรมการและเลขานุการ |

คณะกรรมการประเมินส่วนประชาสัมพันธ์

- | | |
|--|---------------------|
| ๑. ผู้ช่วยศาสตราจารย์ ดร.มัชฌิมา นราติศร | ประธาน |
| ๒. นางสาวกัลยา ทับเกร็ด | กรรมการ |
| ๓. อาจารย์เตือนจิต สุทธิหลวง | กรรมการ |
| ๔. นางศิริขวัญ ปัญสมคิด | กรรมการและเลขานุการ |

คณะกรรมการประเมินส่วนการเงินและบัญชี

- | | |
|--------------------------------------|---------------------|
| ๑. รองศาสตราจารย์กัลณกา สาทิตธาดา | ประธาน |
| ๒. ผู้ช่วยศาสตราจารย์วีระพงษ์ บึงไกร | กรรมการ |
| ๓. นางสาวกัญญา หย่นตระกูล | กรรมการ |
| ๔. นางสาวลินราพร ภิระบัน | กรรมการและเลขานุการ |

คณะกรรมการประเมินส่วนพัสดุ

- | | |
|--------------------------------------|---------------------|
| ๑. รองศาสตราจารย์กัลณกา สาทิตธาดา | ประธาน |
| ๒. ผู้ช่วยศาสตราจารย์วีระพงษ์ บึงไกร | กรรมการ |
| ๓. นางสาวกัญญา หย่นตระกูล | กรรมการ |
| ๔. นางสาวลินราพร ภิระบัน | กรรมการและเลขานุการ |

คณะกรรมการประเมินหน่วยตรวจสอบภายใน

- | | |
|--|---------------------|
| ๑. ผู้ช่วยศาสตราจารย์ ดร.มัชฌิมา นราติศร | ประธาน |
| ๒. นางสาวกัลยา ทับเกร็ด | กรรมการ |
| ๓. อาจารย์เตือนจิต สุทธิหลวง | กรรมการ |
| ๔. นางศิริขวัญ ปัญสมคิด | กรรมการและเลขานุการ |

คณะกรรมการประเมินสำนักงานจัดการทรัพย์สินและรายได้

- | | |
|--|---------------------|
| ๑. รองศาสตราจารย์กัลณกา สาธิตธาดา | ประธาน |
| ๒. ผู้ช่วยศาสตราจารย์ ดร.พันธ์สิริ สุทธิลักษณ์ | กรรมการ |
| ๓. นางสาวกัลยา ทับเกร็ด | กรรมการ |
| ๔. นางเกษมศรี คงมีลาภ | กรรมการและเลขานุการ |

คณะกรรมการประเมินสถาบันฯ

- | | |
|-------------------------------|---------------------|
| ๑. อาจารย์ ดร.พนม วิญญาอง | ประธาน |
| ๒. อาจารย์ ดร.สุวรรณา เดชาทัย | กรรมการ |
| ๓. นางดาวนภา สุธะนนท์ | กรรมการ |
| ๔. นางเกษมศรี คงมีลาภ | กรรมการและเลขานุการ |

**คณะกรรมการประเมินโครงการสวนพฤกษศาสตร์มหาวิทยาลัยแม่ฟ้าหลวง
เฉลิมพระเกียรติ 80 พรรษามหาราชา**

- | | |
|--------------------------------------|---------------------|
| ๑. อาจารย์ ดร.พนม วิญญาอง | ประธาน |
| ๒. ผู้ช่วยศาสตราจารย์วีระพงษ์ บึงไกร | กรรมการ |
| ๓. นายวีระชัย เจริญจิตติชัย | กรรมการ |
| ๔. นางศิริขวัญ ปัญสมคิด | กรรมการและเลขานุการ |

**คณะกรรมการประเมินโครงการจัดตั้งหน่วยความร่วมมือทางวิชาการฝรั่งเศส-
อนุภูมิภาคลุ่มแม่น้ำโขง**

- | | |
|-------------------------------|---------------------|
| ๑. อาจารย์ ดร.พนม วิญญาอง | ประธาน |
| ๒. อาจารย์ ดร.สุวรรณา เดชาทัย | กรรมการ |
| ๓. นางดาวนภา สุธะนนท์ | กรรมการ |
| ๔. นางศิริขวัญ ปัญสมคิด | กรรมการและเลขานุการ |

คณะกรรมการประเมินสำนักงานให้คำปรึกษาและช่วยเหลือนักศึกษา

- | | |
|--|---------------------|
| ๑. รองศาสตราจารย์กัลณกา สาธิตธาดา | ประธาน |
| ๒. ผู้ช่วยศาสตราจารย์ ดร.พันธ์สิริ สุทธิลักษณ์ | กรรมการ |
| ๓. นายสุชาติ รัตนโรม | กรรมการ |
| ๔. นางเกษมศรี คงมีลาภ | กรรมการและเลขานุการ |

คณะกรรมการประเมินสำนักงานทรัพย์สินทางปัญญาและพัฒนานวัตกรรม

- | | |
|---|---------------------|
| ๑. ผู้ช่วยศาสตราจารย์ น.อ.ดร.ธงชัย อยู่ญาติวงศ์ | ประธาน |
| ๒. อาจารย์ฉัตรกฤษ ธีรนิจิตต์ | กรรมการ |
| ๓. นายชัยพงษ์ แก้วกล้า | กรรมการ |
| ๔. นางสาวลินราพร ภิระบัน | กรรมการและเลขานุการ |

คณะกรรมการ...

คณะกรรมการประเมินสำนักงานสภามหาวิทยาลัย

- | | |
|--|---------------------|
| ๑. ผู้ช่วยศาสตราจารย์ ดร.มัชฌิมา นราติศร | ประธาน |
| ๒. นางสาวกัลยา ทับเกร็ด | กรรมการ |
| ๓. อาจารย์เตือนจิต สุทธหลวง | กรรมการ |
| ๔. นางศิริขวัญ ปัญสมคิด | กรรมการและเลขานุการ |

คณะกรรมการประเมินสำนักงานส่งเสริมและพัฒนาวิชาการ

- | | |
|--------------------------------------|---------------------|
| ๑. รองศาสตราจารย์กัลณกา สาธิตธาดา | ประธาน |
| ๒. ผู้ช่วยศาสตราจารย์วีระพงษ์ บึงไกร | กรรมการ |
| ๓. นางสาวกัญญา หยุ่นตระกูล | กรรมการ |
| ๔. นางสาวลินราพร ภิระบัน | กรรมการและเลขานุการ |

คณะกรรมการประเมินโรงพยาบาลมหาวิทยาลัยแม่ฟ้าหลวง (เชียงราย)

- | | |
|---|---------------------|
| ๑. ผู้ช่วยศาสตราจารย์ น.อ.ดร.ธงชัย อยู่ญาติวงศ์ | ประธาน |
| ๒. นายวีระชัย เจริญจิตติชัย | กรรมการ |
| ๓. นายชัยพงศ์ แก้วกล้า | กรรมการ |
| ๔. นางสาวมาลินี รียะเทน | กรรมการและเลขานุการ |

คณะกรรมการประเมินโครงการจัดตั้งพิพิธภัณฑ์อารยธรรมลุ่มน้ำโขง

- | | |
|--|---------------------|
| ๑. รองศาสตราจารย์กัลณกา สาธิตธาดา | ประธาน |
| ๒. ผู้ช่วยศาสตราจารย์ ดร.พันธ์สิริ สุทธิลักษณ์ | กรรมการ |
| ๓. นายสุชาติ รัตนโรม | กรรมการ |
| ๔. นางเกษมศรี คงมีลาภ | กรรมการและเลขานุการ |

คณะกรรมการประเมินศูนย์กีฬาามหาวิทยาลัยแม่ฟ้าหลวง

- | | |
|---|---------------------|
| ๑. ผู้ช่วยศาสตราจารย์ น.อ.ดร.ธงชัย อยู่ญาติวงศ์ | ประธาน |
| ๒. อาจารย์ฉัตรกฤษ รัตน์จิตต์ | กรรมการ |
| ๓. นายชัยพงศ์ แก้วกล้า | กรรมการ |
| ๔. นางสาวลินราพร ภิระบัน | กรรมการและเลขานุการ |

คณะกรรมการประเมินศูนย์ความเป็นเลิศทางด้านการวิจัยเชื้อรา

- | | |
|-------------------------------|---------------------|
| ๑. อาจารย์ ดร.พนม วิญญายอง | ประธาน |
| ๒. อาจารย์ ดร.สุวรรณา เตชาทัย | กรรมการ |
| ๓. นางดาวนภา สุธะนนท์ | กรรมการ |
| ๔. นางศิริขวัญ ปัญสมคิด | กรรมการและเลขานุการ |

คณะกรรมการประเมินศูนย์ความเป็นเลิศด้านนวัตกรรมผลิตภัณฑ์ธรรมชาติ

- | | |
|--------------------------------------|---------------------|
| ๑. อาจารย์ ดร.พนม วิญญายอง | ประธาน |
| ๒. ผู้ช่วยศาสตราจารย์วีระพงษ์ บึงไกร | กรรมการ |
| ๓. นายวีระชัย เจริญจิตติชัย | กรรมการ |
| ๔. นางศิริขวัญ ปัญสมคิด | กรรมการและเลขานุการ |

คณะกรรมการประเมินหน่วยจัดการสารสนเทศ

- | | |
|---|---------------------|
| ๑. ผู้ช่วยศาสตราจารย์ น.อ.ดร.ธงชัย อยู่ญาติวงศ์ | ประธาน |
| ๒. อาจารย์ฉัตรกฤษ รื่นจิตต์ | กรรมการ |
| ๓. นายชัยพงศ์ แก้วกล้า | กรรมการ |
| ๔. นางสาวลินราพร ภิระบัน | กรรมการและเลขานุการ |

คณะกรรมการประเมินหน่วยประสานงานมหาวิทยาลัยแม่ฟ้าหลวง (กรุงเทพฯ)

- | | |
|--|---------------------|
| ๑. ผู้ช่วยศาสตราจารย์ ดร.มัชฌิมา นราติศร | ประธาน |
| ๒. ผู้ช่วยศาสตราจารย์วีระพงษ์ บึงไกร | กรรมการ |
| ๓. นางจิตติพร เทศกุล | กรรมการ |
| ๔. นายชัยพงศ์ แก้วกล้า | กรรมการ |
| ๕. นางเกษมศรี คงมีลาภ | กรรมการและเลขานุการ |

คณะกรรมการประเมินโรงพยาบาลมหาวิทยาลัยแม่ฟ้าหลวง (กรุงเทพฯ)

- | | |
|--|---------------------|
| ๑. ผู้ช่วยศาสตราจารย์ ดร.มัชฌิมา นราติศร | ประธาน |
| ๒. ผู้ช่วยศาสตราจารย์วีระพงษ์ บึงไกร | กรรมการ |
| ๓. นางจิตติพร เทศกุล | กรรมการ |
| ๔. นายชัยพงศ์ แก้วกล้า | กรรมการ |
| นางเกษมศรี คงมีลาภ | กรรมการและเลขานุการ |

หน้าที่

ให้คณะกรรมการประเมินคุณภาพภายใน หน่วยงานสนับสนุน มีหน้าที่และความรับผิดชอบ ดังนี้

๑. ศึกษารายงานการประเมินตนเอง (SAR) ของหน่วยงานสนับสนุน เพื่อให้คำแนะนำและชี้ประเด็นสำคัญในการปรับปรุงแก้ไขหรือพัฒนาคุณภาพแก่หน่วยงาน
๒. ดำเนินการตรวจสอบ และประเมินคุณภาพภายใน ตามมาตรฐานและตัวบ่งชี้คุณภาพที่กำหนด
๓. จัดทำรายงานผลการประเมินคุณภาพต่อหัวหน้าหน่วยงานที่รับการประเมิน

๔. ให้ข้อคิด...

๔. ให้ข้อคิดเห็นและข้อเสนอแนะ เพื่อเป็นแนวทางในการพัฒนาและปรับปรุงระบบ
กลไกในการควบคุมคุณภาพตามมาตรฐาน ตามตัวบ่งชี้คำรับรองการปฏิบัติงาน
ประจำปีงบประมาณที่หน่วยงานได้กำหนด

ทั้งนี้ ตั้งแต่บัดนี้เป็นต้นไป

สั่ง ณ วันที่ ๒๗ กันยายน พ.ศ. ๒๕๖๐

ภัทรมิมา นรชาติศร

(ผู้ช่วยศาสตราจารย์ ดร.มัชฌิมา นรชาติศร)

รองอธิการบดี ปฏิบัติการแทน

อธิการบดีมหาวิทยาลัยแม่ฟ้าหลวง