

**รายงานผลการประเมินคุณภาพการศึกษาภายใน  
ศูนย์บริการวิชาการ  
มหาวิทยาลัยแม่ฟ้าหลวง ประจำปีการศึกษา 2556**

มหาวิทยาลัยแม่ฟ้าหลวง ได้มีคำสั่งแต่งตั้งคณะกรรมการประเมินคุณภาพการศึกษาภายในระดับศูนย์/หน่วยงานสนับสนุน (ศูนย์บริการวิชาการ) ประจำปีการศึกษา 2556 ตามคำสั่งที่ 0769 /2557 ลงวันที่ 17 มิถุนายน 2557 มีรายนามคณะกรรมการ ดังนี้

- |                         |             |           |
|-------------------------|-------------|-----------|
| 1. รองศาสตราจารย์กัลณกา | สาธิตธาดา   | ประธาน    |
| 2. อาจารย์ ดร.พันธ์ลิริ | สุทธิลักษณ์ | กรรมการ   |
| 3. อาจารย์ ดร.สุนิตา    | แจ่มยวง     | กรรมการ   |
| 4. นางศิริขวัญ          | ปัญญาสมคิด  | เลขานุการ |

อำนาจหน้าที่ของคณะกรรมการชุดดังกล่าว คือ การตรวจสอบ และประเมินคุณภาพการศึกษาภายในของศูนย์บริการวิชาการ ตามมาตรฐานและตัวบ่งชี้ของสำนักงานคณะกรรมการการอุดมศึกษา และให้ข้อคิดเห็น ข้อเสนอแนะสำหรับหน่วยงาน เพื่อใช้เป็นแนวทางในการพัฒนา และปรับปรุงระบบและกลไกการควบคุมคุณภาพตามมาตรฐาน และตัวบ่งชี้คุณภาพการศึกษาที่มหาวิทยาลัยกำหนด และเสนอรายงานผลการประเมินคุณภาพการศึกษาต่อผู้อำนวยการศูนย์บริการวิชาการและมหาวิทยาลัยแม่ฟ้าหลวงต่อไป

*กัลณกา สาธิตธาดา*  
..... ประธาน  
(รองศาสตราจารย์กัลณกา สาธิตธาดา)

*พันธ์ลิริ สุทธิลักษณ์*  
..... กรรมการ  
(อาจารย์ ดร.พันธ์ลิริ สุทธิลักษณ์)

*Sunita Chamuang*  
..... กรรมการ  
(อาจารย์ ดร.สุนิตา แจ่มยวง)

*ศิริขวัญ ปัญญาสมคิด*  
..... เลขานุการ  
(นางศิริขวัญ ปัญญาสมคิด)

## ส่วนที่ 1

## ข้อมูลพื้นฐานของหน่วยงาน

\*\*\*\*\*

## ภาระหน้าที่ของหน่วยงาน

ให้บริการวิชาการแก่สังคม ครอบคลุมการจัดฝึกอบรม สัมมนา การประชุมวิชาการ การเป็นวิทยากรและผู้ทรงคุณวุฒิ การเผยแพร่ความรู้ การถ่ายทอดเทคโนโลยีแก่สังคม

## วิสัยทัศน์

ศูนย์บริการวิชาการ จะเป็นศูนย์กลางให้บริการวิชาการโดยการนำองค์ความรู้และเทคโนโลยีในสาขาวิชาการต่าง ๆ ที่มีอยู่ในมหาวิทยาลัย ถ่ายทอด เผยแพร่และประยุกต์ใช้ให้เกิดประโยชน์สูงสุดให้กับสังคมเพื่อสร้างความเข้มแข็งและพัฒนาประเทศอย่างยั่งยืน

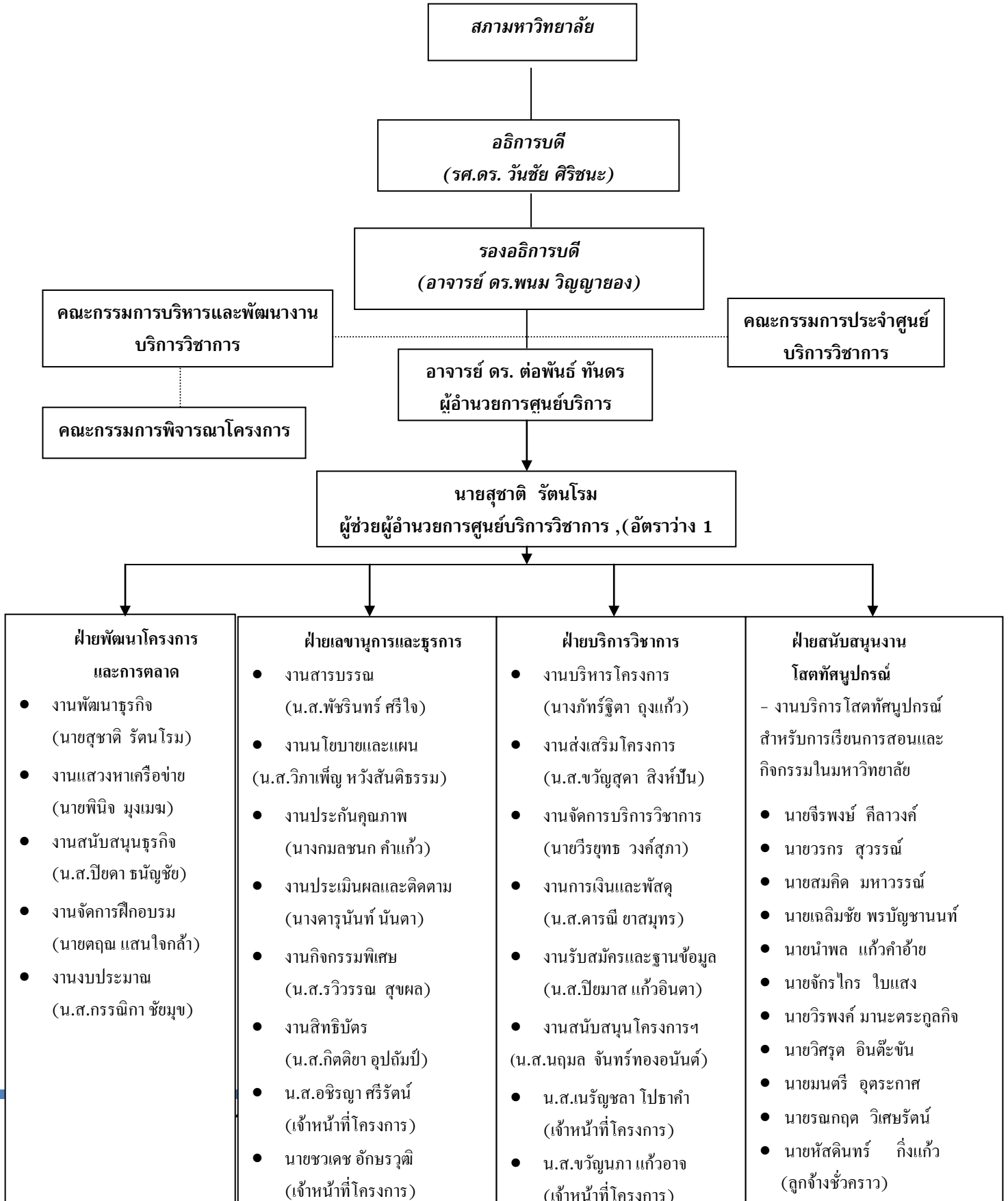
## ภารกิจ

ให้บริการวิชาการแก่สังคม ครอบคลุมการจัดฝึกอบรม สัมมนา การประชุมวิชาการ การเผยแพร่ความรู้ การถ่ายทอดเทคโนโลยีแก่สังคม

2. โครงสร้างการแบ่งส่วนงานและผังการบังคับบัญชา(ข้อมูล ณ วันที่ 31 พฤษภาคม 2557)

โครงสร้างการบริหารงาน

ศูนย์บริการวิชาการ มหาวิทยาลัยแม่ฟ้าหลวง



## ส่วนที่ 2

## รายงานผลการประเมินคุณภาพการศึกษาภายใน ประจำปีการศึกษา 2556

## ศูนย์บริการวิชาการ

วันพฤหัสบดีที่ 26 มิถุนายน 2557

\*\*\*\*\*

ส่วนจัดหางานและฝึกงานของนักศึกษา ได้ดำเนินการตามระบบการประกันคุณภาพการศึกษาของมหาวิทยาลัยอย่างต่อเนื่อง และได้รับการประเมินคุณภาพการศึกษาภายใน ประจำปีการศึกษา 2556 โดยใช้องค์ประกอบ และตัวบ่งชี้การประเมินคุณภาพของสำนักงานคณะกรรมการการอุดมศึกษา (สกอ.) ใน 5 องค์ประกอบ 5 ตัวบ่งชี้ โดยได้มีการแต่งตั้งคณะกรรมการประเมินคุณภาพการศึกษาภายใน จำนวน 4 คน ดังรายนามต่อไปนี้

- |                         |             |           |
|-------------------------|-------------|-----------|
| 1. รองศาสตราจารย์กัลณกา | สาธิตธาดา   | ประธาน    |
| 2. อาจารย์ ดร.พันธ์ลิริ | สุทธิลักษณ์ | กรรมการ   |
| 3. อาจารย์ ดร.สุนิตา    | แจ่มยวง     | กรรมการ   |
| 4. นางศิริขวัญ          | ปัญญาสมคิด  | เลขานุการ |

โดยการประเมินครั้งนี้มีวัตถุประสงค์สำคัญ คือ เพื่อทราบระดับคุณภาพของหน่วยงาน และให้ข้อเสนอแนะเพื่อพัฒนาคุณภาพการศึกษา โดยมีกระบวนการประเมินคุณภาพการศึกษาภายใน ดังนี้ คณะกรรมการพบผู้อำนวยการศูนย์ เพื่อแนะนำคณะกรรมการและชี้แจงวัตถุประสงค์ของการประเมินรับฟังการบรรยายสรุปจากผู้อำนวยการศูนย์ หลังจากฟังรายงานสรุปผลการดำเนินงานของหน่วยงาน ศึกษารายงานการประเมินตนเอง (SAR) ที่ศูนย์บริการวิชาการจัดทำขึ้น และนำข้อมูลมาอภิปรายร่วมกันเพื่อวิเคราะห์ สรุปผลการตรวจเยี่ยม และจัดทำข้อเสนอแนะ รวมถึงจัดทำรายงานสรุปผลการประเมินคุณภาพการศึกษาภายในของศูนย์บริการวิชาการ ประจำปีการศึกษา 2556 ต่อไป

แนวทางการประเมิน

ใช้การประเมินตัวบ่งชี้ในแต่ละมาตรฐานข้อกำหนดของสำนักงานคณะกรรมการการอุดมศึกษา (สกอ.) ใน 4 องค์ประกอบ ดังนี้

- องค์ประกอบที่ 1 ปรัชญา ปณิธาน วัตถุประสงค์ และแผนการดำเนินงาน
- องค์ประกอบที่ 5 การบริการวิชาการแก่สังคม
- องค์ประกอบที่ 7 การบริหารและการจัดการ
- องค์ประกอบที่ 9 ระบบและกลไกการประกันคุณภาพ

เกณฑ์การประเมินตัวบ่งชี้ กำหนดเป็น 5 ระดับ ในแต่ละตัวบ่งชี้ โดยมีความหมายดังนี้

คะแนน 0.00-1.50	หมายถึง การดำเนินงานต้องปรับปรุงโดยเร่งด่วน
คะแนน 1.51-2.50	หมายถึง การดำเนินงานต้องปรับปรุง
คะแนน 2.51-3.50	หมายถึง การดำเนินงานระดับพอใช้
คะแนน 3.51-4.50	หมายถึง การดำเนินงานระดับดี
คะแนน 4.51-5.00	หมายถึง การดำเนินงานระดับดีมาก

## สรุปผลการประเมินตามองค์ประกอบคุณภาพ

ตัวบ่งชี้คุณภาพ	เป้าหมาย	ผลการประเมินตนเอง	ผลการประเมินโดยกรรมการ	บรรลุเป้าหมาย	คะแนนประเมิน		หมายเหตุ
					ประเมินตนเอง	กรรมการ	
ตัวบ่งชี้ 1.1	8 ข้อ	8 ข้อ (1,2,3,4,5,6,7,8)	8 ข้อ (1,2,3,4,5,6,7,8)	/	5.00	5.00	
ตัวบ่งชี้ 5.2	4 ข้อ	4 ข้อ (1,2,3,4)	4 ข้อ (1,2,3,4)	/	4.00	4.00	
ตัวบ่งชี้ 7.2	4 ข้อ	4 ข้อ (1,2,3,4)	4 ข้อ (1,2,3,4)	/	4.00	4.00	
ตัวบ่งชี้ 7.4	5 ข้อ	5 ข้อ (1,2,3,4,5)	5 ข้อ (1,2,3,4,5)	/	4.00	4.00	
ตัวบ่งชี้ 9.1	7 ข้อ	7 ข้อ (1,2,3,4,6,7,8)	7 ข้อ (1,2,3,4,6,7,8)	/	4.00	4.00	
<b>ค่าเฉลี่ยรวม</b>					<b>4.20</b>	<b>4.20</b>	
<b>ผลการประเมิน</b>					<b>ระดับดี</b>	<b>ระดับดี</b>	

## ส่วนที่ 3

## ข้อเสนอแนะเพิ่มเติมการประเมินคุณภาพการศึกษาภายใน

## ประจำปีการศึกษา 2556

## ส่วนจัดหางานและฝึกงานของนักศึกษา

\*\*\*\*\*

องค์ประกอบที่ 5 การบริการวิชาการแก่สังคมจุดแข็ง

1. มีระบบและกลไกการบริการวิชาการที่ชัดเจนเป็นรูปธรรม
2. มีการดำเนินงานด้านการจัดการความรู้ค่อนข้างชัดเจน

แนวทางเสริมจุดแข็ง

1. ควรเพิ่มการติดตามผลการให้บริการวิชาการ โดยการเริ่มจากโครงการขนาดเล็กก่อน หรือขอความร่วมมือจากสำนักวิชาที่เป็นเจ้าของโครงการติดตามผล
2. ควรกำหนดตัวชี้วัดเชิงคุณภาพ เพื่อสะท้อนผลของการบริการวิชาการอย่างแท้จริง

องค์ประกอบที่ 7 การบริหารและการจัดการแนวทางเสริมจุดแข็ง

ควรติดตามผลการเผยแพร่ความรู้ที่ได้จากการจัดการความรู้ว่าสามารถนำไปประยุกต์ใช้กับการปฏิบัติงานจริงหรือไม่