

**รายงานผลการประเมินคุณภาพการศึกษาภายใน**  
**สถาบันการศึกษาและจัดการทรัพยากรธรรมชาติและสิ่งแวดล้อม**  
**มหาวิทยาลัยแม่ฟ้าหลวง ประจำปีการศึกษา 2556**

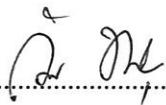
มหาวิทยาลัยแม่ฟ้าหลวง ได้มีคำสั่งแต่งตั้งคณะกรรมการประเมินคุณภาพการศึกษาภายในระดับศูนย์/หน่วยงานสนับสนุน (สถาบันการศึกษาและจัดการทรัพยากรธรรมชาติและสิ่งแวดล้อม) ประจำปีการศึกษา 2556 ตามคำสั่งที่ 0769 /2557 ลงวันที่ 17 มิถุนายน 2557 มีรายนามคณะกรรมการ ดังนี้

- |                                     |           |
|-------------------------------------|-----------|
| 1. รองศาสตราจารย์ ดร.ปรีชา อุปโยคิน | ประธาน    |
| 2. อาจารย์ ดร.วิรงรอง ทองดีสุนทร    | กรรมการ   |
| 3. นายชัยพงศ์ แก้วกล้า              | กรรมการ   |
| 4. นางสาวกัลยาณิน ชินันท์           | เลขานุการ |

อำนาจหน้าที่ของคณะกรรมการชุดดังกล่าว คือ การตรวจสอบ และประเมินคุณภาพการศึกษาภายในของสถาบันการศึกษาและจัดการทรัพยากรธรรมชาติและสิ่งแวดล้อม ตามมาตรฐานและตัวบ่งชี้ของสำนักงานคณะกรรมการการอุดมศึกษา และให้ข้อคิดเห็น ข้อเสนอแนะสำหรับหน่วยงาน เพื่อใช้เป็นแนวทางในการพัฒนา และปรับปรุงระบบและกลไกการควบคุมคุณภาพตามมาตรฐาน และตัวบ่งชี้คุณภาพการศึกษาที่มหาวิทยาลัยกำหนด และเสนอรายงานผลการประเมินคุณภาพการศึกษาต่อหัวหน้าสถาบันการศึกษาและจัดการทรัพยากรธรรมชาติและสิ่งแวดล้อม และมหาวิทยาลัยแม่ฟ้าหลวงต่อไป



..... ประธาน  
(รองศาสตราจารย์ ดร.ปรีชา อุปโยคิน)



..... กรรมการ  
(อาจารย์ ดร.วิรงรอง ทองดีสุนทร)



..... กรรมการ  
(นายชัยพงศ์ แก้วกล้า)



..... เลขานุการ  
(นางสาวกัลยาณิน ชินันท์)

## ส่วนที่ 1

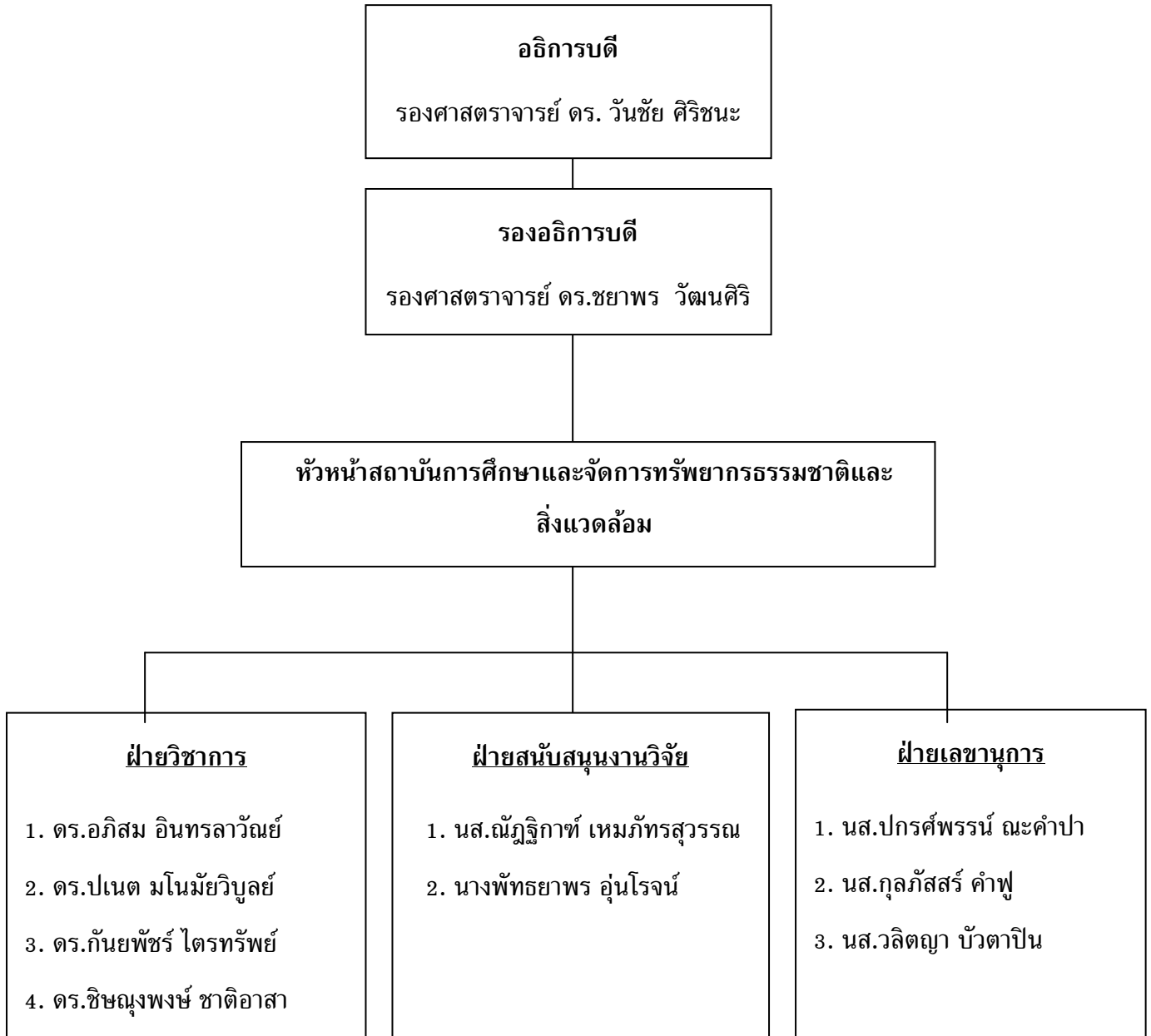
### ข้อมูลพื้นฐานของหน่วยงาน

\*\*\*\*\*

#### 1. ภาระหน้าที่ของหน่วยงาน

1. จัดให้มีโปรแกรมการเรียนการสอนนานาชาติ ด้านการจัดการทรัพยากรธรรมชาติในระดับปริญญาโท และเอก โดยคณาจารย์ผู้เชี่ยวชาญที่มีคุณภาพสูง พร้อมทั้งเพิ่มขีดความสามารถให้แก่ประชาชนในพื้นที่ และประชาชนในประเทศกลุ่มอนุภูมิภาคลุ่มน้ำโขง โดยการจัดหลักสูตรระยะสั้น และการฝึกอบรม
2. การประสานความร่วมมือและดำเนินงานค้นคว้าและวิจัย ทั้งในระดับภูมิภาคและเขตแดนระดับท้องถิ่น (จังหวัดเชียงราย) และระดับชาติ ตลอดจนมหาวิทยาลัยในประเทศกลุ่มอนุภูมิภาคลุ่มน้ำโขงและสร้างนวัตกรรมที่เกี่ยวข้องด้านการจัดการทรัพยากรธรรมชาติและสิ่งแวดล้อม
3. เป็นศูนย์กลางจัดการฝึกอบรม สัมมนาในระดับประเทศ ระดับภูมิภาคและระดับนานาชาติ เพื่อยกระดับความสามารถในการพัฒนาทรัพยากรมนุษย์ เป็นที่พึ่งทางวิชาการทั้งภาครัฐและภาคเอกชนภายในประเทศและประเทศกลุ่มอนุภูมิภาคลุ่มน้ำโขง

2. โครงสร้างการแบ่งส่วนงานและผังการบังคับบัญชา



## ส่วนที่ 2

### รายงานผลการประเมินคุณภาพการศึกษาภายใน ประจำปีการศึกษา 2556

#### สถาบันการศึกษาและจัดการทรัพยากรธรรมชาติและสิ่งแวดล้อม

วันพฤหัสบดีที่ 26 มิถุนายน 2557

\*\*\*\*\*

สถาบันการศึกษาและจัดการทรัพยากรธรรมชาติและสิ่งแวดล้อม ได้ดำเนินการตามระบบการประกันคุณภาพการศึกษาของมหาวิทยาลัยอย่างต่อเนื่อง และได้รับการประเมินคุณภาพการศึกษาภายใน ประจำปีการศึกษา 2556 โดยใช้องค์ประกอบ และตัวบ่งชี้การประเมินคุณภาพของสำนักงานคณะกรรมการการอุดมศึกษา (สกอ.) ใน 3 องค์ประกอบ 4 ตัวบ่งชี้ โดยได้มีการแต่งตั้งคณะกรรมการประเมินคุณภาพการศึกษาภายใน จำนวน 4 คน ดังรายนามต่อไปนี้

- |                                     |           |
|-------------------------------------|-----------|
| 1. รองศาสตราจารย์ ดร.ปรีชา อุปโยคิน | ประธาน    |
| 2. อาจารย์ ดร.วิรงรอง ทองดีสุนทร    | กรรมการ   |
| 3. นายชัยพงศ์ แก้วกล้า              | กรรมการ   |
| 4. นางสาวกัลยาณิน อินันท์           | เลขานุการ |

โดยการประเมินครั้งนี้มีวัตถุประสงค์สำคัญ คือ เพื่อทราบระดับคุณภาพของหน่วยงาน และให้ข้อเสนอแนะเพื่อพัฒนาคุณภาพการศึกษา โดยมีกระบวนการประเมินคุณภาพการศึกษาภายใน ดังนี้ คณะกรรมการพบตัวแทนหน่วยงาน เพื่อแนะนำคณะกรรมการและชี้แจงวัตถุประสงค์ของการประเมิน รับฟังการบรรยายสรุปจากตัวแทนหน่วยงาน หลังจากฟังรายงานสรุปผลการดำเนินงานของหน่วยงาน ศึกษารายงานการประเมินตนเอง (SAR) ที่หน่วยงานจัดทำขึ้น และนำข้อมูลมาอภิปรายร่วมกัน เพื่อวิเคราะห์ สรุปผลการตรวจเยี่ยม และจัดทำข้อเสนอแนะ รวมถึงจัดทำรายงานสรุปผลการประเมินคุณภาพการศึกษาภายใน ของสถาบันการศึกษาและจัดการทรัพยากรธรรมชาติและสิ่งแวดล้อม ประจำปีการศึกษา 2556 ต่อไป

แนวทางการประเมิน

ใช้การประเมินตัวบ่งชี้ในแต่ละมาตรฐานข้อกำหนดของสำนักงานคณะกรรมการอุดมศึกษา (สกอ.) ใน 3 องค์ประกอบ ดังนี้

องค์ประกอบที่ 1 ปรัชญา ปณิธาน วัตถุประสงค์ และแผนการดำเนินงาน (ตัวบ่งชี้ที่ 1.1)

องค์ประกอบที่ 7 การบริหารและการจัดการ (ตัวบ่งชี้ที่ 7.2 และ 7.4)

องค์ประกอบที่ 9 ระบบและกลไกการประกันคุณภาพ (ตัวบ่งชี้ที่ 9.1)

เกณฑ์การประเมินตัวบ่งชี้ กำหนดเป็น 5 ระดับ ในแต่ละตัวบ่งชี้ โดยมีความหมายดังนี้

คะแนน 0.00-1.50	หมายถึง การดำเนินงานต้องปรับปรุงโดยเร่งด่วน
คะแนน 1.51-2.50	หมายถึง การดำเนินงานต้องปรับปรุง
คะแนน 2.51-3.50	หมายถึง การดำเนินงานระดับพอใช้
คะแนน 3.51-4.50	หมายถึง การดำเนินงานระดับดี
คะแนน 4.51-5.00	หมายถึง การดำเนินงานระดับดีมาก

## สรุปผลการประเมินตามองค์ประกอบคุณภาพ

ตัวบ่งชี้คุณภาพ	เป้าหมาย	ผลการประเมินตนเอง	ผลการประเมินโดยกรรมการ	บรรลุเป้าหมาย	คะแนนประเมิน		หมายเหตุ	
					ประเมินตนเอง	กรรมการ		
ตัวบ่งชี้ 1.1	8 ข้อ	8 ข้อ (1,2,3,4,5,6,7,8)	8 ข้อ (1,2,3,4,5,6,7,8)	/	5.00	5.00		
ตัวบ่งชี้ 7.2	5 ข้อ	5 ข้อ (1,2,3,4,5)	4 ข้อ (1,2,3,4)	×	5.00	4.00		
ตัวบ่งชี้ 7.4	6 ข้อ	6 ข้อ (1,2,3,4,5,6)	6 ข้อ (1,2,3,4,5,6)	/	5.00	5.00		
ตัวบ่งชี้ 9.1	8 ข้อ	8 ข้อ (1,2,3,4,5,6,8,9)	7 ข้อ (1,2,3,4,6,7,8)	×	4.00	4.00		
<b>ค่าเฉลี่ยรวม</b>						<b>4.75</b>	<b>4.50</b>	
<b>ผลการประเมิน</b>						<b>ระดับดีมาก</b>	<b>ระดับดี</b>	

### ส่วนที่ 3

ข้อเสนอแนะเพิ่มเติมการประเมินคุณภาพการศึกษาภายใน  
ประจำปีการศึกษา 2556  
สถาบันการศึกษาและจัดการทรัพยากรธรรมชาติและสิ่งแวดล้อม

\*\*\*\*\*

#### จุดแข็ง

1. หน่วยงานมีกิจกรรมบริการวิชาการ และการถ่ายทอดการแลกเปลี่ยนความรู้ที่ชัดเจน โดยเฉพาะด้านสิ่งแวดล้อม
2. เป็นหน่วยงานที่มีประสิทธิภาพในด้านวิชาการ
3. มีความพร้อมของบุคลากรที่มีสายวิชาการที่มีศักยภาพ สามารถส่งเสริมให้ภารกิจหน่วยงานดำเนินไปอย่างมีประสิทธิภาพ
4. มีกระบวนการมีส่วนร่วมในการจัดทำแผนปฏิบัติการประจำปีของหน่วยงานที่ชัดเจน
5. มีการบันทึกเกี่ยวกับการจัดการต่าง ๆ และการปรับปรุงแผนในรายงานการประชุมอย่างชัดเจน

#### แนวทางเสริมจุดแข็ง

1. แผนของสถาบันระยะ 5 ปี (พ.ศ.2555-2559) ควรนำเสนอให้เห็นความสอดคล้องกับแผนพัฒนาของมหาวิทยาลัย
2. การจัดระบบให้บุคลากรที่เข้าร่วมประชุม กระจายผลหรือถ่ายทอดประเด็นความรู้ให้บุคลากรของหน่วยงานได้โอกาสในการเรียนรู้ร่วมกันอย่างต่อเนื่อง

#### จุดที่ควรพัฒนา

1. ควรมีการจัดทำแผนปฏิบัติการประจำปีของหน่วยงานครอบคลุมพันธกิจทั้ง 4 ด้าน
2. การจัดระบบควบคุมภายในด้านการเงินตรงจ่าย เพื่อผลักดันให้ผลการดำเนินงานเป็นไปตามเป้าหมาย
3. รูปแบบของการจัดการความรู้ยังไม่ชัดเจน ในประเด็นของการเกิดองค์ความรู้ที่มาจากหน่วยงานโดยตรง เพื่อพัฒนาไปสู่แนวทางปฏิบัติที่ดี

ประมวลภาพการประเมินคุณภาพการศึกษาภายใน  
ประจำปีการศึกษา 2556  
สถาบันการศึกษาและจัดการทรัพยากรธรรมชาติและสิ่งแวดล้อม

\*\*\*\*\*

