



คู่มือ

พิธีพระราชทานปริญญาบัตร

ประจำปีการศึกษา ๒๕๖๐

มหาวิทยาลัยแม่ฟ้าหลวง

วันอังคารที่ ๑๒ กุมภาพันธ์ ๒๕๖๒

ฝ่ายอำนวยการ

พิธีพระราชทานปริญญาบัตรฯ

กำหนดการและลำดับกิจกรรม
พิธีพระราชทานปริญญาบัตร ประจำปีการศึกษา ๒๕๖๐

วันที่	เวลา	กิจกรรม	สถานที่
วันอาทิตย์ที่ ๑๐ กุมภาพันธ์ ๒๕๖๒	๐๗.๐๐- ๐๘.๐๐ น.	บัณฑิตรายงานตัวและ ฝึกซ้อมย่อย (ภาคเช้า)	คานสำนักวิชา
	๐๘.๐๐- ๑๑.๐๐ น.	ฝึกซ้อมตามกลุ่มย่อย	คานสำนักวิชา
	๑๒.๑๕- ๑๗.๓๐ น.	บัณฑิตรายงานตัว (ภาค บ่าย) และฝึกซ้อมปฏิบัติ ตามขั้นตอนพิธีการ	หอประชุม/ อาคาร C3
	๑๗.๓๐ น.	ซ้อมพิธีมอบเหรียญรางวัล เกียรติยศผลการเรียนดีเด่น	หอประชุม
	๐๖.๐๐ น.	ถ่ายภาพหมู่บัณฑิต	ลานดาว
วันจันทร์ที่ ๑๑ กุมภาพันธ์ ๒๕๖๒	๐๘.๐๐	พิธีมอบเหรียญรางวัล เกียรติยศผลการเรียน ดีเด่น บัณฑิตโอวาท และ ฝึกซ้อมตามลำดับพิธีการ	หอประชุม
	๑๔.๓๐ น.	ซ้อมดูริยางค์/ผู้ถวาย มาลัย	หน้า อาคาร E1
	๑๘.๐๐ น.	งานเลี้ยงรับรอง	วนาสวรรค์ วนาศรม

วันที่	เวลา	กิจกรรม	สถานที่
วันอังคารที่ ๑๒ กุมภาพันธ์ ๒๕๖๒	๐๘.๐๐	พิธีพระราชทานปริญญาบัตร (หลัง เสร็จพิธี ประสานรถตู้รับนายกสภาฯ อธิการบดี คณะผู้บริหารคณาจารย์ กรรมการสภาฯ ผู้บริหารและ ผู้เกี่ยวข้องเดินทางมาสำนักงาน อธิการบดี)	หอประชุม สมเด็จพระเจ้า
	๑๑.๑๕ น.	เสวยพระกระยาหาร	ห้องเขียนแผนAD
	๑๑.๕๕ น.	ฉายพระฉายาลักษณ์	ห้องรับรอง AD
	๑๒.๑๕ น.	ทอดพระเนตรผลิตภัณฑ์วิสาหกิจ ชุมชน	โถงชั้นล่าง อาคาร สำนักงาน อธิการบดี
	๑๒.๓๐ น.	ส่งเสด็จฯ	โถงชั้นล่าง อาคาร สำนักงาน อธิการบดี
พิธีเปิดโรงพยาบาลศูนย์การแพทย์มหาวิทยาลัยแม่ฟ้าหลวง			
	๑๒.๔๐ น.	- พิธีเปิดโรงพยาบาลศูนย์การแพทย์ มหาวิทยาลัยแม่ฟ้าหลวง - พระราชทานประกาศเกียรติคุณ - ทรงกมุนเปิดแพรคลุมป้าย - ทรงปลูกต้นไม้ (ต้นจามจุรี)	โรงพยาบาล ศูนย์การแพทย์ มหาวิทยาลัย แม่ฟ้าหลวง
		- ทอดพระเนตรนิทรรศการ - ทอดพระเนตรนิทรรศการคลินิก โรคหัวใจและคลินิกโรคตา - ฉายพระฉายาลักษณ์	ชั้น ๒ อาคาร โรงพยาบาล ศูนย์การแพทย์ มหาวิทยาลัย แม่ฟ้าหลวง
	๑๓.๔๐ น.	ส่งเสด็จฯ	หน้าอาคาร โรงพยาบาลศูนย์ การแพทย์ฯ

กำหนดการ

พิธีมอบเหรียญรางวัลเกียรติยศต่อกรเรียนดีเด่น
และปัจฉิมโอวาทให้ข้อคิดแก่ครูผู้บัณฑิต มหาบัณฑิต และบัณฑิต

ประจำปีการศึกษา ๒๕๖๐

วันจันทร์ที่ ๑๑ กุมภาพันธ์ ๒๕๖๒ เวลา ๐๙.๐๐ น.
ณ หอประชุมสมเด็จพระเจ้า มหาวิทยาลัยแม่ฟ้าหลวง จังหวัดเชียงราย

ตอนที่ ๑

- เวลา ๐๙.๐๐ น. - ครูผู้บัณฑิต มหาบัณฑิต และบัณฑิต พร้อมกัน
ณ หอประชุมสมเด็จพระเจ้า
- อธิการบดีและผู้บริหารเข้าสู่หอประชุม
(เพลงมาร์ชมหาวิทยาลัยแม่ฟ้าหลวง)
- อธิการบดีมหาวิทยาลัยแม่ฟ้าหลวง มอบเหรียญรางวัล
เกียรติยศต่อกรเรียนดีเด่น จำนวน ๒๑๘ ราย
- อธิการบดีมหาวิทยาลัยแม่ฟ้าหลวง กล่าวปัจฉิมโอวาทให้
ข้อคิดแก่ครูผู้บัณฑิต มหาบัณฑิต และบัณฑิต ครั้งที่ ๑
และถ่ายภาพหมู่
- อธิการบดีพร้อมผู้บริหารเดินลงจากเวที
(เพลงมาร์ชมหาวิทยาลัยแม่ฟ้าหลวง)
- ครูผู้บัณฑิต มหาบัณฑิต และบัณฑิต นึกชื่อแม่ฟ้า
พระราชทานปริญญาบัตร และออกจากหอประชุมฯ

ตอนที่ ๒

- เวลา ๑๐.๓๐ น. - ครูผู้บัณฑิต มหาบัณฑิต และบัณฑิต ชุดที่ ๒ พร้อมกัน
ณ หอประชุมสมเด็จพระเจ้า
- อธิการบดีและผู้บริหารเข้าสู่หอประชุม
(เพลงมาร์ชมหาวิทยาลัยแม่ฟ้าหลวง)
- อธิการบดีมหาวิทยาลัยแม่ฟ้าหลวง กล่าวปัจฉิมโอวาท
ให้ข้อคิดแก่ครูผู้บัณฑิต มหาบัณฑิต และบัณฑิต ครั้งที่ ๒
- อธิการบดีพร้อมผู้บริหารเดินลงจากเวที
(เพลงมาร์ชมหาวิทยาลัยแม่ฟ้าหลวง)
- ครูผู้บัณฑิต มหาบัณฑิต และบัณฑิต นึกชื่อแม่ฟ้า
พระราชทานปริญญาบัตร และออกจากหอประชุมฯ
- เชิญสิ่งศักดิ์ทรง

บรรณานุกรม

๑. ผู้บริหาร: สุนทรวินิต มหาวิทยาลัย
มหาวิทยาลัย
๒. พนักงานมหาวิทยาลัย: สุนทรวินิต มหาวิทยาลัย
๓. ผู้มีเกียรติ: ชุดสากล หรือชุดสุภาพ

กำหนดการ
งานเลี้ยงรับรองเพื่อเป็นเกียรติแก่
ผู้ได้รับพระราชทานปริญญาคุณวุฒิปริญญาตรีบัณฑิต
ประจำปีการศึกษา ๒๕๖๐
วันจันทร์ที่ ๑๑ กุมภาพันธ์ ๒๕๖๑ เวลา ๑๗.๐๐ น.
ณ ห้องประชุมวนาสวรรค์ วนาศรม มหาวิทยาลัยแม่ฟ้าหลวง

เวลา ๑๗.๐๐ น. "ภาคนี้" หน่วยงานราชการ วนาศรม

เวลา ๑๗.๓๐ น. - ผู้ร่วมงานเลี้ยงรับรองพร้อมกันที่ห้องประชุมวนาสวรรค์

- รับประทานอาหาร (ชุดที่ ๑ ชุด ๒)
- อธิการบดีมหาวิทยาลัยแม่ฟ้าหลวงกล่าวความเป็นมา
และประกาศเกียรติคุณคุณวุฒิปริญญาตรีบัณฑิต
- รับประทานอาหาร (ชุดที่ ๓)
- อุปนายกสภามหาวิทยาลัยแม่ฟ้าหลวงกล่าวแสดงความยินดี
และเชิญขึ้นแสดงงานบันเทิง
- อุปนายกสภามหาวิทยาลัยแม่ฟ้าหลวง: แสดงขอบคุณ
ของศิษย์เก่าได้มาคุณวุฒิปริญญาตรีบัณฑิต
- อธิการบดีมหาวิทยาลัยแม่ฟ้าหลวงมอบช่อกุหลาบ
(สีฟ้าของหวาน / ฟ้า-บาน)
- ผู้ได้รับพระราชทานปริญญาคุณวุฒิปริญญาตรีบัณฑิต
กล่าวสุนทรพจน์
- อธิการบดีมหาวิทยาลัยแม่ฟ้าหลวงกล่าวขอบคุณ

เวลา ๒๐.๓๐ น. เสร็จสิ้นงานเลี้ยงรับรองฯ

การส่งถ่าย: ชุดสากล หรือชุดสูทมหาวิทยาลัย

กำหนดการ
สมเด็จพระเจ้าอยู่หัว
ทรงพระกรุณาโปรดเกล้าฯ ให้
สมเด็จพระเทพรัตนราชสุดาฯ สยามบรมราชกุมารี
เสด็จพระราชดำเนินแทนพระองค์พระราชทานปริญญาบัตร
แก่ผู้สำเร็จการศึกษาจากมหาวิทยาลัยแม่ฟ้าหลวง ประจำปีการศึกษา ๒๕๖๐
วันอังคารที่ ๑๒ กุมภาพันธ์ พุทธศักราช ๒๕๖๑
ณ หอประชุมมหาวิทยาลัยแม่ฟ้าหลวง ตำบลท่าซุด อำเภอเมืองเชียงใหม่
จังหวัดเชียงใหม่

- เวลา ๐๗.๐๐ น. - สมเด็จพระเทพรัตนราชสุดาฯ สยามบรมราชกุมารี
เสด็จฯ โดยรถยนต์พระที่นั่งถึงมหาวิทยาลัยแม่ฟ้าหลวง
(วงศุภียงค์บรมระยองเพลงสรรเสริญพระบารมี)
- นายกสภามหาวิทยาลัย อธิการบดี และคณาจารย์
เฝ้าฯ รับเสด็จ
 - ผู้แทน ชุดเกล้าฯ ถวายมาตย์
 - เสด็จฯ ไปถวายเครื่องสักการะพระราชานุสาวรีย์ฯ
 - เสด็จฯ ไปยังอาคารหอประชุมสมเด็จพระเจ้า
 - เสด็จออกจากห้องรับรองเข้าหอประชุมฯ
(คนครึ่งวงระยองเพลงสรรเสริญพระบารมี)
 - ทรงจุดธูปเทียนเครื่องนมัสการบูชาพระพุทธบาทมิ่งเมือง
 - อธิการบดี เฝ้าฯ ถวายมาตย์ ถวายสูจิบัตร
 - นายกสภามหาวิทยาลัย ถวายบังคมทูลฯ

- อธิการบดี กรมามังคมทูตเมิกผู้ทรงคุณวุฒิเข้ารับพระราชทานปริญญาบัตรคุณฐิติบัณฑิตศึกษาศึกษา
- รองอธิการบดีและคณบดี กรมามังคมทูตเมิกผู้สำเร็จการศึกษาเข้ารับพระราชทานปริญญาบัตร (๑,๖๒๑ ราย)
- พิธีประมาณ ๑๐ นาที
- คณบดีกรมามังคมทูตเมิกผู้สำเร็จการศึกษาเข้ารับพระราชทานปริญญาบัตร (๑,๕๕๒ ราย)
- ผู้ได้รับพระราชทานปริญญาบัตร กล่าวคำปฏิญาณ
- สมเด็จพระเทพรัตนราชสุดาฯ สยามบรมราชกุมารี พระราชทานพระราโชวาท (เพลงสรรเสริญพระบารมี)
- เสด็จออกจากหอประชุมฯ ไปยังห้องรับรอง (ดนตรีบรรเลงเพลงสรรเสริญพระบารมี)
- เส็จฯ ประทับรถยนต์พระที่นั่งไปยังอาคารสำนักงานอธิการบดี (วงดุริยางค์บรรเลงเพลงสรรเสริญพระบารมี)

เวลา ๑๑.๐๐ น.

- รถยนต์พระที่นั่งซึ่งอาคารสำนักงานอธิการบดี
- ผู้บริหาร คณาจารย์ และนักศึกษา เข้าฯ รับเสด็จ
- ผู้แทน ทูตเกล้าฯ ถวายมาลัย
- ทอดพระเนตรนิทรรศการ /เสด็จขึ้นชั้น ๒ (ทางบันได)
- เสวยพระกระยาหารกลางวัน
- ฉายพระฉายาลักษณ์ จำนวน ๔ ชุด
- ทอดพระเนตรสินค้าวิสาหกิจชุมชน

เวลา ๑๒.๓๐ น.

- ประทับรถยนต์พระที่นั่งไปยังโรงพยาบาลศูนย์การแพทย์ มหาวิทยาลัยแม่ฟ้าหลวง

กำหนดการ

สมเด็จพระเทพรัตนราชสุดาฯ สยามบรมราชกุมารี
เสด็จพระราชดำเนินไปทรงเมิกโรงพยาบาลศูนย์การแพทย์มหาวิทยาลัยแม่ฟ้าหลวง
ณ โรงพยาบาลศูนย์การแพทย์มหาวิทยาลัยแม่ฟ้าหลวง จังหวัดเชียงราย
วันอังคารที่ ๑๒ กุมภาพันธ์ พุทธศักราช ๒๕๖๒

- เวลา ๑๒.๕๐ น. - รถยนต์พระที่นั่งถึงโรงพยาบาลศูนย์การแพทย์ มหาวิทยาลัยแม่ฟ้าหลวง ตำบลนางแล อำเภอเมือง เชียงราย จังหวัดเชียงราย (วงดุริยางค์บรรเลงเพลงมหาชัย)
- รองผู้ว่าราชการจังหวัดเชียงราย รองนายกสภามหาวิทยาลัย อธิการบดี ผู้บริหาร และคณาจารย์ เข้าฯ รับเสด็จ
- ผู้แทนผู้บริหาร คณาจารย์ และนักศึกษา ทูลเกล้าฯ ถวายมาลัย
- เส็จฯ เข้าประทับพลาซิดี
- รองอธิการบดี (รศ.ชอุษา รุ่งเป้านิม) เข้าเฝ้าฯ ทูลเกล้าฯ ถวายสูจิบัตร
- รองอธิการบดี (รศ.ดร.รยาพร วัลณศิริ) เข้าเฝ้าฯ ทูลเกล้าฯ ถวายของที่ระลึก
- อธิการบดีกรมามังคมทูตถวายรายงานและเมิกผู้เข้ารับพระราชทานประกาศเกียรติคุณ จำนวน ๖๐ ราย
- เส็จฯฯ ไปยังแท่นพิธี
- ทรงกดปุ่มเมิกแพรทศกฐณย้ายโรงพยาบาลศูนย์การแพทย์ มหาวิทยาลัยแม่ฟ้าหลวง (ดุริยางค์บรรเลงเพลงมหาฤกษ์)
- เส็จฯฯ ไปทรงปลูกต้นไม้ (ต้นจามรบุรี) ๑ ต้น

- เชื้อฯ เข้าอาคารโรงพยาบาลศูนย์การแพทย์ มหาวิทยาลัยแม่ฟ้าหลวง
- เชื้อฯ ขึ้นชั้น ๒๐ (ทางบันไดเลื่อน)
- ทอดพระเนตรนิทรรศการ ณ บริเวณชั้น ๒๐
- เชื้อฯฯ ไปยังคลินิกโรคหัวใจและคลินิกโรคสายตา
- ทอดพระเนตรนิทรรศการคลินิกโรคหัวใจและคลินิกโรคสายตา
- เชื้อฯฯ ไปยังห้องฉายพระฉายาลักษณ์
- ฉายพระฉายาลักษณ์ร่วมกับคณะผู้บริหาร แพทย์ และพยาบาล จำนวน ๒๒ ชุด
- ทรงลงพระนามาภิไธยในแผ่นศิลา
- เชื้อฯฯ ไปประทับพักพระราชอิสริยาภรณ์ ณ ห้องรับรอง ชั้น ๓๐ (โดยลิฟต์)
- เชื้อฯฯ ลงชั้น ๑ (ทางลิฟต์)
- ประทับรถยนต์พระที่นั่งไปยังสนามเฮลิคอปเตอร์ชั่วคราว โรงพยาบาลศูนย์การแพทย์มหาวิทยาลัยแม่ฟ้าหลวง (วงสุริยาภิรมย์บรรเลงเพลงมหาชัย)

การส่งกอง

ข้าราชการในพื้นที่ : เครื่องแบบปกติขาว

ข้าราชการในพระองค์ : เครื่องแบบปกติภาคีคือตั้ง

ผู้บริหาร คณาจารย์ และพนักงานมหาวิทยาลัยแม่ฟ้าหลวง : เครื่องแบบปกติขาว

ประชาชนทั่วไป : ชุดสากล หรือชุดสุภาพ

รายงานผู้จัดงาน
พิธีพระราชทานปริญญาบัตร ประจำปีการศึกษา ๒๕๖๐
วันอังคารที่ ๑๒ กุมภาพันธ์ ๒๕๖๒
ณ มหาวิทยาลัยแม่ฟ้าหลวง

๑. จุดรับเชื้อฯฯ อานพระราชนิพนธ์และเครื่องราชกกุธภัณฑ์

ผู้ให้การ/คณาจารย์: สมณคหบดีจุฬาลงกรณ์

ผู้แทนสำนัปฏิบัติกา: จุฬาลงกรณ์

นักศึกษา: จุฬาลงกรณ์ศึกษาธิการ

ประเภท	ชื่อและตำแหน่ง	โทรศัพท์
ผู้แทน ผู้บริหาร	อาจารย์ ดร.พรพรรณ พิทยานนท์ รองอธิการบดี	๐๘ ๑๐๒๕๕ ๗๖๖๐๕
ผู้แทน ผู้บริหาร	อาจารย์ ดร.ฉัตรฤดี ขอบสุริยาภรณ์ ผู้ช่วยอธิการบดี / คณะที่สำนักวิชาการจัดการ	๐๘ ๒๐๓๒๒ ๓๕๗๐๐ เบอร์ภายใน ๖๒๕๕๕
ผู้แทน ผู้บริหาร	รองศาสตราจารย์ ดร.สมภพ พานนภรณ์ สำนักวิชาพยาบาลศาสตร์	๐๘ ๐๓๑๗ ๘๖๑๗๗ เบอร์ภายใน ๖๒๖๐๗
ผู้แทน คณาจารย์	อาจารย์ ดร.ปรารถนา คงพิน สำนักวิชาศิลปศาสตร์	๐๘ ๕๑๕๗ ๒๒๗๕๕ เบอร์ภายใน ๖๒๓๒๒
ผู้แทนสาย ปฏิบัติกา	นางสาวสิริวรรณ กิตติพันธ์ โครงการจัดตั้งพิพิธภัณฑ์การบรรณานุกรม	๐๘ ๕๕๖๒๒ ๓๒๗๗๗ เบอร์ภายใน ๗๐๖๗๗
ผู้แทน นักศึกษา	นางสาวเมธิกา สิมมณฑล นายกองค์การบริหารองค์การนักศึกษา	๐๘ ๕๑๖๒๒ ๒๒๖๕๕

ผู้ประสานงาน

- นางสาวสุพพชา นวลบุญเรือง ๐๘ ๑๐๒๕๕ ๒๕๖๓๓ เบอร์ภายใน ๖๐๓๕๕
- นางสาวสุภาพร กันธิยะ โทร. ๐๘ ๑๖๒๓๖ ๘๕๕๖๖ เบอร์ภายใน ๖๐๓๗๗

๒. จุดรับเสด็จฯ อาคารสำนักงานอธิการบดี

จุดพิธีการ (พาศิม) / นักศึกษาแต่งชุดนักศึกษาพิธีการ

ประเภท	ชื่อและตำแหน่ง	โทรศัพท์
ผู้แทนมหาวิทยาลัย	นางวรรณ พิริวง	๐๙ ๙๙๙๑ ๐๙๙๙ (ตบนาถ)
ผู้แทนผู้บริหาร	อาจารย์ ดร.สุพามาศ นิธิวัฒน์ ผู้อำนวยการ	๐๙ ๙๙๙๒ ๔๔๙๐ เบอร์ภายใน ๓๑๓๙
ผู้แทนคณาจารย์	อาจารย์ ดร.วิญญา ยอดสุวรรณ สำนักบริหารการ	๐๙ ๙๙๙๙ ๙๖๒๙ เบอร์ภายใน ๒๙๐๙
ผู้แทนสายปฏิบัติ	น.ส.พิชญะ ปอนธิ์ ส่วนนโยบายและแผน	๐๙ ๖๙๙๔ ๙๔๙๙ เบอร์ภายใน ๖๐๓๖
ผู้แทนนักศึกษา	นางสาวอัญญา คำธรรม ผู้แทนนักศึกษา	๐๙ ๐๑๑๙ ๙๖๒๒

ผู้ประสานงาน

นางสาวสุภาพร กันธิยะ โทร. ๐๙ ๙๖๓๖ ๙๔๕๖ เบอร์ภายใน ๖๐๓๙

ฝ่ายข้าราชการและพิธีการ

ส่วนสารบรรณ สำนักบริหารและพิธีการ

ดูชัย ๐๙ ๕๕๓๐ ๖๐๐๔ ภายใน ๖๐๔๙
ชติศักดิ์ ๐๙ ๖๑๙๙ ๔๕๓๖ ภายใน ๖๐๓๙
ศนัญ ๐๙ ๑๙๕๙ ๙๖๖๒ ภายใน ๖๐๓๙
กรภพ ๐๙ ๖๑๙๐ ๙๐๕๙ ภายใน ๖๐๔๒

รายนามผู้ถวายมาลัย

พิธีเปิดโรงพยาบาลศูนย์การแพทย์มหาวิชัยลัยแม่ฟ้าหลวง

วันอังคารที่ ๑๒ กุมภาพันธ์ ๒๕๖๒

ณ โรงพยาบาลศูนย์การแพทย์มหาวิชัยลัยแม่ฟ้าหลวง

๓. จุดรับเสด็จฯ โรงพยาบาลศูนย์การแพทย์มหาวิชัยลัยแม่ฟ้าหลวง

ผู้บริหาร/คณาจารย์ ผู้แทนสายปฏิบัติการ : จุดปลูกศิลา

นักศึกษา: ชุดนักศึกษาพิธีการ

ประเภท	ชื่อและตำแหน่ง	โทรศัพท์
ผู้แทนผู้บริหาร	อ.ดร.ประทีปสร ตีระกุล อธิการบดี รองอธิการบดี	๐๙ ๙๙๐๒ ๕๔๙๐
ผู้แทนแพทย์	อ.พญ.จิรธิดา อุดมศิลป์ สำนักบริหารแพทยศาสตร์	๐๙ ๕๖๓๕ ๙๐๕๐
ผู้แทนทันตแพทย์	รศ.พญ.ดร.คนธา พัฒนาการ สำนักบริหารทันตแพทยศาสตร์	๐๙ ๐๙๙๙ ๙๖๙๙
ผู้แทนพยาบาล	พันตำรวจโท หญิง บุญดี บุญยืน หัวหน้าฝ่ายการพยาบาล	๐๙ ๕๖๓๕ ๙๖๐๕
ผู้แทนนิสิตพยาบาล	นักศึกษาพยาบาลนิเทศ สุวรรณชน	๐๙ ๐๙๖๕ ๖๖๑๓
ผู้แทนนิสิตพยาบาล	นักศึกษาคณะพยาบาลนานาชาติ พงษ์ธานีเพ็ญ	๐๙ ๓๐๑๙ ๙๐๖๙

ผู้ประสานงาน

นางสาวสุพามาศ นวบุญเรือง ๐๙ ๑๐๒๕ ๒๔๖๓ เบอร์ภายใน ๖๐๓๕

นางสาวกนกพร นางเสถ ๐๙ ๐๓๑๖ ๕๓๕๙ เบอร์ภายใน ๖๕๓๕

รายนามผู้มีภูมิลำเนาที่ต่างจากงานไขพระตุ
ในพิธีพระราชทานปริญญาบัตร ประจำปีการศึกษา ๒๕๖๐
วันอังคารที่ ๑๒ กุมภาพันธ์ ๒๕๖๒

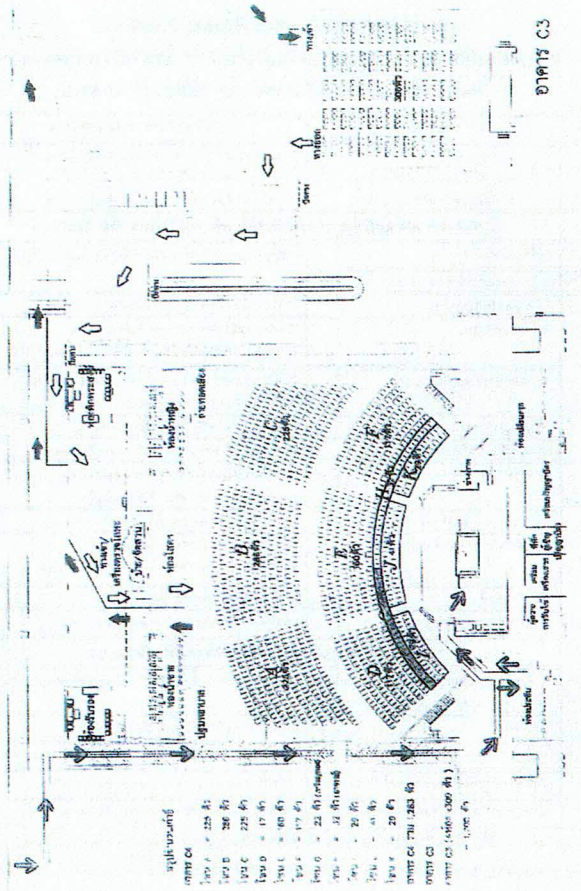
๑. ประตุห้องประทับ (หอประชุมสมเด็จพระเจ้า)
น.ส.หนึ่งฤทัย แสงวิสัย ส่วนสารบรรณ อำนวยการและนิติการ
โทร. ๐๘ ๙๐๓๒๐ ๔๙๖๗ / ๐๕๓๓๗
๒. ประตุหอประชุม (หอประชุมสมเด็จพระเจ้า)
๑) น.ส.เสาวลักษณ์ พงษ์วิริยะกุล ศูนย์เครื่องมือวิทยาศาสตร์ฯ
โทร. ๐๘ ๙๐๓๑๑ ๙๓๗๐ / ๐๖๒๒๑
๒) น.ส.ธาริรัตน์ วัชฌิม โรงพยาบาลศูนย์การแพทย์ฯ
โทร. ๐๘ ๙๐๕๖๐ ๗๒๒๒๗ / ๗๕๓๓๗
๓. ประตุห้องประทับ (สำนักงานอธิการบดี)
๑) น.ส.ศุภฎา เขียวการมา ส่วนการเงินและบัญชี
โทร. ๐๖ ๑๘๘๘๘ ๙๓๗๖๖ / ๐๕๖๓๖
๒) น.ส.วิไลดา ยาวินันท์ ส่วนการเจ้าหน้าที่
โทร. ๐๘ ๗๓๕๕๕ ๙๔๕๖๖ / ๖๐๒๒๑
๔. ประตุห้องเชิงแสง (ห้องเสวยพระกระยาหาร)
๑) น.ส.ศิริทอง คำเงิน อาคารสำนักงานอธิการบดี
ส่วนประกันคุณภาพการศึกษา
โทร. ๐๘ ๖๙๒๒๐ ๕๖๕๕๑ / ๐๕๖๐๗
๒) น.ส.ภัทรวดี จิวหา ส่วนการเจ้าหน้าที่
โทร. ๐๘ ๗๑๔๓๕ ๕๕๕๕๑ / ๐๖๐๕๒
๕. ประตุทางเข้าโรงพยาบาลศูนย์การแพทย์มหาวิทยาลัยแม่ฟ้าหลวง
๑) นางราตรี ศรีปัญญา โรงพยาบาลศูนย์การแพทย์ฯ
โทร. ๐๘ ๕๖๙๘๔ ๕๕๕๒๐ / ๗๗๗๑๕
๒) น.ส.พรพิมล สุยะใหญ่ สำนักวิชาวิทยาศาสตร์สุขภาพ
โทร. ๐๘ ๕๐๒๖๖ ๙๕๖๖๙ / ๖๘๗๒๓
๖. ประตุห้องประทับ (โรงพยาบาลศูนย์การแพทย์มหาวิทยาลัยแม่ฟ้าหลวง)
๑) น.ส.โรชดา วงกลอน สำนักงานส่งเสริมและพัฒนามหาวิทยาลัยการ
โทร. ๐๖ ๑๖๓๓๕ ๖๙๔๑๑ / ๖๕๒๒๒
๒) น.ส.นิยภรณ์ โนนิจ สำนักงานส่งเสริมและพัฒนามหาวิทยาลัยการ
โทร. ๐๘ ๖๗๓๖๐ ๕๓๙๙๕ / ๖๕๒๒๒

ผู้ประสานงานผู้มีภูมิลำเนาที่ต่างจากงานไขพระตุ
อดิศักดิ์ คอนนระไชย ๐๘ ๖๑๘๘๘ ๕๕๓๖๖ ภายใน ๖๐๓๓๗
กัมพล คอนทอง ๐๘ ๕๒๙๗๗ ๘๘๘๘๘ ภายใน ๖๐๔๓๐

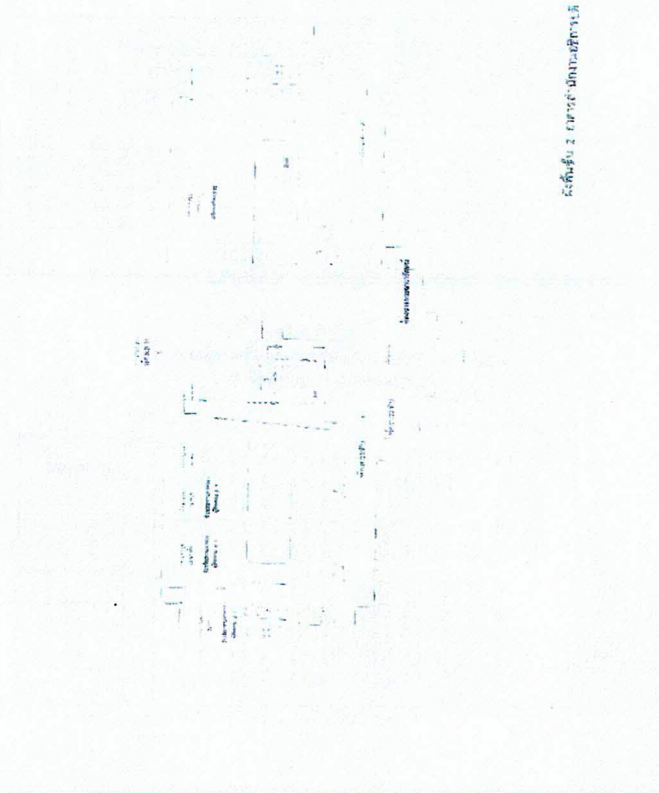
รายนามผู้บริหารที่อำนวยความสะดวกในแต่ละสถานที่/พื้นที่
ในงานเลี้ยงรับรองฯ และพิธีพระราชทานปริญญาบัตร ประจำปีการศึกษา ๒๕๖๐
วันจันทร์ที่ ๑๑ และวันอังคารที่ ๑๒ กุมภาพันธ์ ๒๕๖๒

จุดที่	รายละเอียด	ผู้บริหารที่อำนวยความสะดวก
๑	งานเลี้ยงรับรองฯ วันจันทร์ที่ ๑๑ กุมภาพันธ์ ๒๕๖๒ ณ ห้องประชุมมหาสารวัตร วัฒนากรม	- ผศ.ดร.ร่วมเย็น ไทไทยกานนท์ ๐๘ ๕๐๔๐๐ ๕๒๑๘๘ - อ.ดร.ประวีร์สิทธิ์ คำวงกุลฯ ๐๘ ๗๗๖๐๑ ๕๕๕๕๑ - น.ส.ศรภัฏมา นภาศิริ ๐๘ ๗๗๖๐๑ ๕๕๕๕๑
พิธีพระราชทานปริญญาบัตรฯ วันอังคารที่ ๑๒ กุมภาพันธ์ ๒๕๖๒		
๒	อุทิวทัศน์เจ้า - ส่งเสด็จฯ	ร.ท.น.อุษุทธมา ตรีพรหังง ๐๘ ๑๖๓๑๑ ๕๕๕๕๕
๓	กองอำนวยการร่วมถวายความปลอดภัย	
๔	อาคารหอประชุมสมเด็จพระเจ้า	ร.ท.ร.ชยาพร วัฒนศิริ ๐๘ ๖๘๘๘๘ ๑๐๙๘๘
	ภายในหอประชุม	- น.ส.ศรภัฏมา นภาศิริ ๐๘ ๗๗๖๐๑ ๕๕๕๕๑ - น.ส.สุจิต ฤกษ์ชัยวัฒน์ ๐๘ ๑๖๓๖๐ ๑๕๕๕๘
	ภายนอกหอประชุม/ห้องรับรอง	- อ.ดร.พรพนธ์ วัฒนมากร ๐๘ ๑๗๒๓๔ ๗๗๖๕๕ - น.ส.ศุภณิภากรวิจิตรกร ๐๘ ๐๕๑๑๑ ๓๐๕๖๖
	ห้องรับรองพระสงฆ์ ห้องควบคุมการถ่ายทอดสัญญาณ	ร.ท.ศุภณธ รุ่งปิจฉิม ๐๘ ๗๗๑๖๖ ๒๙๕๕๗ อ.ดร.พรพนธ์ วัฒนมากร ๐๘ ๑๗๒๓๔ ๗๗๖๕๕
๕	อาคารสำนักงานอธิการบดี	- นางพรทิพย์ ฤทธิโยธิน ๐๘ ๖๕๗๗๑ ๒๘๕๕๑ - อ.ดร.ประวีร์สิทธิ์ คำวงกุล อิงวณิชยพันธ์
	อุทิวทัศน์เจ้า - ส่งเสด็จฯ/OTOP	น.ส.ศรภัฏมา นภาศิริ ๐๘ ๕๐๔๐๐ ๕๒๑๘๘
	ห้องประทับ/ห้องส่ง/ห้องส่ง	- อ.ดร.ประวีร์สิทธิ์ คำวงกุล อิงวณิชยพันธ์ - น.ส.สำนักงานบริหารกลาง ๐๘ ๑๘๘๘๘ ๗๗๓๓๔
	ห้องผู้ข้ามเสด็จ ห้องฉายพระฉายาลักษณ์	อ.ดร.ประวีร์สิทธิ์ คำวงกุล อิงวณิชยพันธ์ ร.ท.ศุภณธ รุ่งปิจฉิม ๐๘ ๗๗๑๖๖ ๒๙๕๕๗
๖	โรงพยาบาลศูนย์การแพทย์มหาวิทยาลัยแม่ฟ้าหลวง	
	รถรับส่ง/พิธีการ/ปลูกต้นไม้ /เปิดแหวกถนน	อ.ดร.ประวีร์สิทธิ์ คำวงกุล อิงวณิชยพันธ์ ๐๘ ๗๗๖๐๑ ๕๕๕๕๑
	นิทรรศการ	ร.ท.ร.ชยาพร วัฒนศิริ ๐๘ ๖๘๘๘๘ ๑๐๙๘๘
	ห้องประทับ	อ.ดร.ประวีร์สิทธิ์ คำวงกุล อิงวณิชยพันธ์ ๐๘ ๗๗๖๐๑ ๕๕๕๕๑
	ห้องฉายพระฉายาลักษณ์/ส่งพระนามภาสิโตย	อ.ดร.ร.ศรพนธ์ วัฒนมากร ๐๘ ๑๗๒๓๔ ๗๗๖๕๕
	ห้องปฏิบัติการต่างๆ (สำหรับทดสอบพระเนตร)	ร.ท.ร.ชยาพร วัฒนศิริ ๐๘ ๖๘๘๘๘ ๑๐๙๘๘

ผู้ประสานงานทั่วไป (วันเตรียมการและวันพระราชทานปริญญาบัตร) อุทัย ๐๘ ๑๕๕๓๐ ๖๐๐๔๔
ผู้ประสานงานหอประชุมสมเด็จพระเจ้า และสำนักงานอธิการบดี นิตติศักดิ์ ๐๘ ๖๑๘๘๘ ๕๕๓๖๖
ผู้ประสานงาน ณ โรงพยาบาลศูนย์การแพทย์มหาวิทยาลัยแม่ฟ้าหลวง
ณิย ๐๘ ๑๘๘๕๕ ๘๘๖๒๒ และกรรพ ๐๘ ๖๑๘๘๐ ๗๖๐๕๕

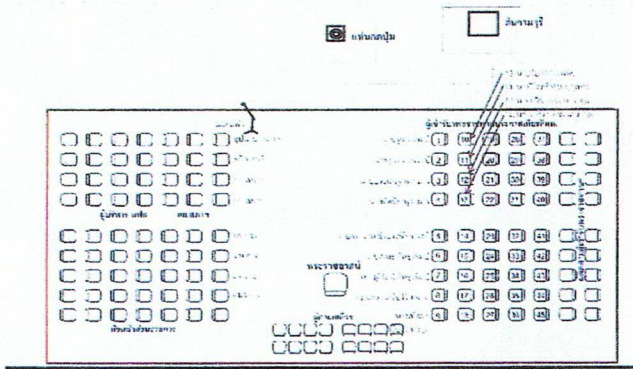


ผังที่นั่งอาคาร C3 และอาคาร C4

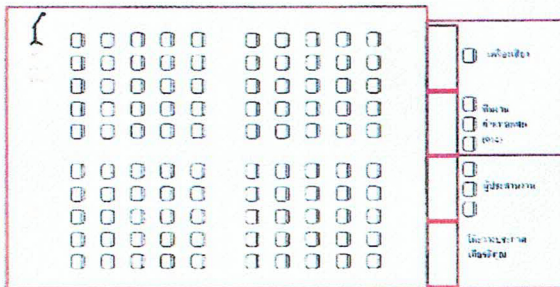


ผังที่นั่ง 2 อาคาร พิธีพระราชทานปริญญาบัตร

ผังลับหลังพิธีเปิดโรงพยาบาลศูนย์การแพทย์มหาวิทยาลัยแม่ฟ้าหลวง
วันอังคารที่ 12 กุมภาพันธ์ 2562



ผังที่นั่งที่เคียง
พิธีเปิดโรงพยาบาลศูนย์การแพทย์มหาวิทยาลัยแม่ฟ้าหลวง
วันอังคารที่ 12 กุมภาพันธ์ 2562



ผังสถานที่จัดงานเลี้ยงรับรองฯ (เวลา ๑๘.๐๐ น.)
วันจันทร์ที่ ๑๑ กุมภาพันธ์ ๒๕๖๒ ณ วนาสวรรค์ วนาศรม

