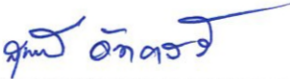



**รายงานผลการประเมินคุณภาพการศึกษาภายใน
สำนักงานสภามหาวิทยาลัย
มหาวิทยาลัยแม่ฟ้าหลวง ประจำปีการศึกษา 2556**

มหาวิทยาลัยแม่ฟ้าหลวง ได้มีคำสั่งแต่งตั้งคณะกรรมการประเมินคุณภาพการศึกษาภายในระดับศูนย์/หน่วยงานสนับสนุน (สำนักงานสภามหาวิทยาลัย) ประจำปีการศึกษา 2556 ตามคำสั่งที่ 0769 /2557 ลงวันที่ 17 มิถุนายน 2557 มีรายนามคณะกรรมการ ดังนี้

- | | | |
|--------------------------|------------|-----------|
| 1. รองศาสตราจารย์สุปราณี | อัทธเสรี | ประธาน |
| 2. อาจารย์ ดร.รุ่งอรุณ | สาสนทาญาติ | กรรมการ |
| 3. อาจารย์วีระพงษ์ | บึงไกร | กรรมการ |
| 4. นางเกษมศรี | คงมีลาภ | เลขานุการ |

อำนาจหน้าที่ของคณะกรรมการชุดดังกล่าว คือ การตรวจสอบ และประเมินคุณภาพการศึกษาภายในของสำนักงานสภามหาวิทยาลัย ตามมาตรฐานและตัวบ่งชี้ของสำนักงานคณะกรรมการการอุดมศึกษา และให้ข้อคิดเห็น ข้อเสนอแนะสำหรับหน่วยงาน เพื่อใช้เป็นแนวทางในการพัฒนา และปรับปรุงระบบและกลไกการควบคุมคุณภาพตามมาตรฐาน และตัวบ่งชี้คุณภาพการศึกษาที่มหาวิทยาลัยกำหนด และเสนอรายงานผลการประเมินคุณภาพการศึกษาต่อหัวหน้าสำนักงานสภามหาวิทยาลัย และมหาวิทยาลัยแม่ฟ้าหลวงต่อไป


..... ประธาน
(รองศาสตราจารย์สุปราณี อัทธเสรี)


..... กรรมการ
(อาจารย์ ดร.รุ่งอรุณ สาสนทาญาติ)


..... กรรมการ
(อาจารย์วีระพงษ์ บึงไกร)


..... เลขานุการ
(นางเกษมศรี คงมีลาภ)

ส่วนที่ 1

ข้อมูลพื้นฐานของหน่วยงาน

1. ภาระหน้าที่ของหน่วยงาน

(1) ฝ่ายอำนวยการและบริหารงานทั่วไป

- งานการประชุมสภามหาวิทยาลัย
- งานอำนวยการ งบประมาณ สวัสดิการ ประเมินพนักงาน และลูกจ้าง
- งานจัดการทั่วไป
- งานการใช้ระบบสารบรรณออนไลน์
- งานหนังสือรับภายนอกและภายใน

(2) ฝ่ายจัดหาทุนและประสานงานภายนอก

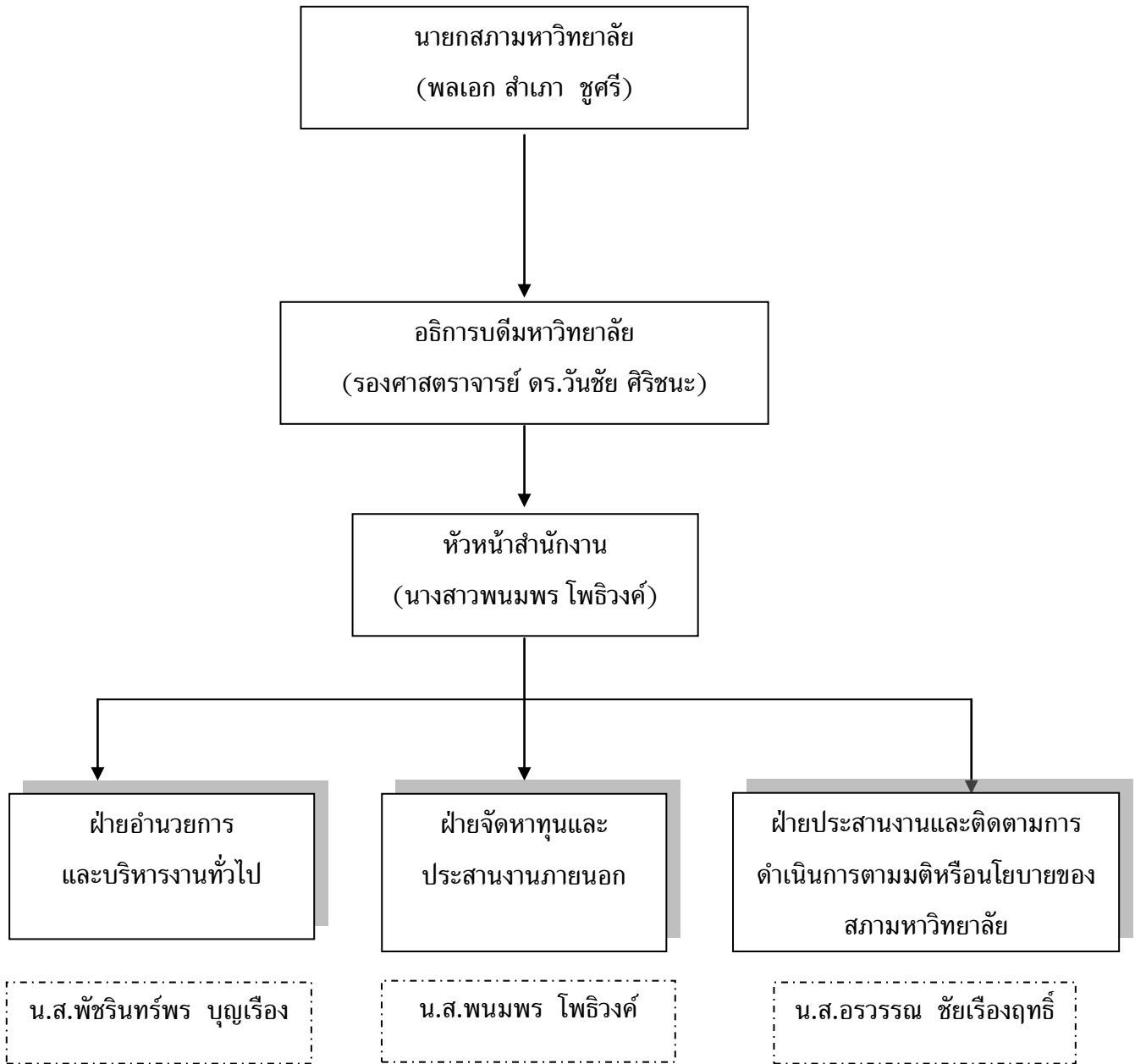
- งานดำเนินการจัดหาทุนประเภทต่าง ๆ เพื่อสนับสนุนการดำเนินงานของมหาวิทยาลัย
- งานประสานงานกับหน่วยงานภายนอก เพื่อประโยชน์ในการดำเนินงานของมหาวิทยาลัย ร่วมกับอธิการบดี

(3) ฝ่ายประสานงานและติดตามการดำเนินการตามมติหรือนโยบายของ

สภามหาวิทยาลัย

- งานประสานกับฝ่ายบริหารในเรื่องต่าง ๆ เพื่อให้การดำเนินการตามมติเป็นไปโดยราบรื่น
- งานติดตามการดำเนินการตามมติสภามหาวิทยาลัย
- กลั่นกรองวาระที่จะเสนอต่อสภามหาวิทยาลัย

2. โครงสร้างการแบ่งส่วนงานและผังการบังคับบัญชา



ส่วนที่ 2

รายงานผลการประเมินคุณภาพการศึกษาภายใน ประจำปีการศึกษา 2556

สำนักงานสภามหาวิทยาลัย

วันพฤหัสบดีที่ 26 มิถุนายน 2557

สำนักงานสภามหาวิทยาลัย ได้ดำเนินการตามระบบการประกันคุณภาพการศึกษาของมหาวิทยาลัยอย่างต่อเนื่อง และได้รับการประเมินคุณภาพการศึกษาภายใน ประจำปีการศึกษา 2556 โดยใช้องค์ประกอบ และตัวบ่งชี้การประเมินคุณภาพของสำนักงานคณะกรรมการการอุดมศึกษา (สกอ.) ใน 3 องค์ประกอบ 4 ตัวบ่งชี้ โดยได้มีการแต่งตั้งคณะกรรมการประเมินคุณภาพการศึกษาภายใน จำนวน 4 คน ดังรายนามต่อไปนี้

- | | | |
|--------------------------|-----------|-----------|
| 1. รองศาสตราจารย์สุปราณี | อัทธเสรี | ประธาน |
| 2. อาจารย์ ดร.รุ่งอรุณ | สาสนหาญติ | กรรมการ |
| 3. อาจารย์วีรพงษ์ | บึงไกร | กรรมการ |
| 4. นางเกษมศรี | คงมีลาภ | เลขานุการ |

โดยการประเมินครั้งนี้ มีวัตถุประสงค์สำคัญ คือ เพื่อทราบระดับคุณภาพของหน่วยงาน และให้ข้อเสนอแนะเพื่อพัฒนาคุณภาพการศึกษา โดยมีกระบวนการประเมินคุณภาพการศึกษาภายใน ดังนี้ คณะกรรมการพบหัวหน้าส่วน และผู้รับผิดชอบงานด้านประกันคุณภาพการศึกษาของหน่วยงาน เพื่อนำคณะกรรมการและชี้แจงวัตถุประสงค์ของการประเมินรับฟังการบรรยายสรุปจากหัวหน้าส่วน และผู้รับผิดชอบงานด้านประกันคุณภาพการศึกษาของหน่วยงาน หลังจากฟังรายงานสรุปผลการดำเนินงานของหน่วยงาน ศึกษารายงานการประเมินตนเอง (SAR) ที่หน่วยงานจัดทำขึ้น และนำข้อมูลมาอภิปรายร่วมกัน เพื่อวิเคราะห์ สรุปผลการตรวจเยี่ยม และจัดทำข้อเสนอแนะ รวมถึงจัดทำรายงานสรุปผลการประเมินคุณภาพการศึกษาภายใน ของสำนักงานสภามหาวิทยาลัย ประจำปีการศึกษา 2556 ต่อไป

แนวทางการประเมิน

ใช้การประเมินตัวบ่งชี้ในแต่ละมาตรฐานข้อกำหนดของสำนักงานคณะกรรมการการอุดมศึกษา (สกอ.) ใน 3 องค์ประกอบ ดังนี้

องค์ประกอบที่ 1 ปรัชญา ปณิธาน วัตถุประสงค์ และแผนการดำเนินงาน

องค์ประกอบที่ 7 การบริหารและการจัดการ

องค์ประกอบที่ 9 ระบบและกลไกการประกันคุณภาพ

เกณฑ์การประเมินตัวบ่งชี้ กำหนดเป็น 5 ระดับ ในแต่ละตัวบ่งชี้ โดยมีความหมายดังนี้

คะแนน 0.00-1.50	หมายถึง การดำเนินงานต้องปรับปรุงโดยเร่งด่วน
คะแนน 1.51-2.50	หมายถึง การดำเนินงานต้องปรับปรุง
คะแนน 2.51-3.50	หมายถึง การดำเนินงานระดับพอใช้
คะแนน 3.51-4.50	หมายถึง การดำเนินงานระดับดี
คะแนน 4.51-5.00	หมายถึง การดำเนินงานระดับดีมาก

สรุปผลการประเมินตามองค์ประกอบคุณภาพ

ตัวบ่งชี้คุณภาพ	เป้าหมาย	ผลการประเมินตนเอง	ผลการประเมินโดยกรรมการ	บรรลุเป้าหมาย	คะแนนประเมิน		หมายเหตุ	
					ประเมินตนเอง	กรรมการ		
ตัวบ่งชี้ 1.1	8 ข้อ	8 ข้อ (1,2,3,4,5,6,7,8)	8 ข้อ (1,2,3,4,5,6,7,8)	/	5.00	5.00		
ตัวบ่งชี้ 7.2	5 ข้อ	5 ข้อ (1,2,3,4,5)	4 ข้อ (1,2,3,4)	x	5.00	4.00		
ตัวบ่งชี้ 7.4	6 ข้อ	6 ข้อ (1,2,3,4,5,6)	5 ข้อ (1,2,3,4,5)	x	5.00	4.00		
ตัวบ่งชี้ 9.1	8 ข้อ	8 ข้อ (1,2,3,4,5,6,7,8)	8 ข้อ (1,2,3,4,5,6,7,8)	/	4.00	4.00		
ค่าเฉลี่ยรวม						4.75	4.25	
ผลการประเมิน						ระดับดีมาก	ระดับดี	

ส่วนที่ 3

ข้อเสนอแนะเพิ่มเติมการประเมินคุณภาพการศึกษาภายใน

ประจำปีการศึกษา 2556

สำนักงานสภามหาวิทยาลัย

องค์ประกอบที่ 1 ปรัชญา ปณิธาน วัตถุประสงค์ และแผนการดำเนินการตัวบ่งชี้ที่ 1.1 กระบวนการพัฒนาแผนข้อเสนอแนะในการปรับปรุง

1. การเขียนผลการดำเนินการตามเกณฑ์มาตรฐานในรายงานการประเมินตนเอง (Self Assesment Report : SAR) ควรเขียนให้มีความเชื่อมโยงกับผลการดำเนินงานของหน่วยงาน คือ ควรดึงกลยุทธ์ของหน่วยงาน อาทิเช่น หัวข้อการพัฒนาบุคลากร ในคำรับรองการปฏิบัติงาน ให้มีความการเชื่อมโยงและสอดคล้องกับแผนกลยุทธ์ของมหาวิทยาลัย เพื่อเป็นการสะท้อนผลการดำเนินงานของหน่วยงานได้อย่างมีประสิทธิภาพ
2. เอกสารหลักฐานประกอบผลการดำเนินการตามเกณฑ์มาตรฐาน ควรเขียนในลักษณะของตารางความเชื่อมโยง เช่น ในรายงานการประชุม ควรมีหัวข้อที่ชี้ให้เห็นถึงความเชื่อมโยงเป็นต้นว่า มีการปรับปรุงในเรื่องใดบ้าง มีการมอบหมายให้ใครเป็นผู้ดำเนินการ และดำเนินการอย่างไร

องค์ประกอบที่ 7 การบริหารและการจัดการตัวบ่งชี้ที่ 7.2 การพัฒนาส่วนงานสู่สถาบันเรียนรู้จุดที่ควรพัฒนา

ในการจัดการความรู้ตามภารกิจของหน่วยงาน หน่วยงานสามารถเชิญผู้ที่มีประสบการณ์จากภายนอก(หน่วยงานอื่นๆ) หรือผู้ที่มีความรู้ที่สามารถให้คำแนะนำในประเด็นความรู้ที่หน่วยงานได้กำหนดในด้านที่เกี่ยวกับภารกิจของหน่วยงาน มาร่วมในการแลกเปลี่ยนเรียนรู้ ซึ่งทำให้บุคลากรภายในหน่วยงานมีการแลกเปลี่ยนเรียนรู้ และสามารถนำแนวปฏิบัติที่ดีจากผู้ที่มีความรู้ภายนอก มาพัฒนางานของหน่วยงานให้มีประสิทธิภาพยิ่งขึ้น

ข้อเสนอแนะในการปรับปรุง

หลักฐานในข้อที่ 5 เรื่องมีการนำความรู้ที่ได้จากการจัดการความรู้ปีการศึกษาปัจจุบันหรือปีการศึกษาที่ผ่านมา ที่เป็นลายลักษณ์อักษร และจากความรู้ ทักษะของผู้มีประสบการณ์ตรง ที่เป็นแนวปฏิบัติที่ดีมาปรับใช้ในการปฏิบัติงานจริง

ควรเป็นหลักฐานย้อนกลับ (Feedback) จากหน่วยงานหรือผู้ที่นำแนวปฏิบัติที่ดีจากหน่วยงานไปใช้ เช่น ผลประเมินในการนำแนวปฏิบัติที่ดีจากหน่วยงานไปใช้ เป็นต้น

ตัวบ่งชี้ที่ 7.4 ระบบบริหารความเสี่ยง

ข้อเสนอแนะในการปรับปรุง

1. ในรอบปีถัดไปควรนำผลการประเมิน และข้อเสนอแนะจากผู้บริหารของหน่วยงาน หรือคณะกรรมการบริหารความเสี่ยงและระบบควบคุมภายในของมหาวิทยาลัยไปใช้ในการปรับแผนหรือวิเคราะห์ความเสี่ยงของหน่วยงาน และหลักฐานเอกสารที่ใช้อ้างอิง ควรชี้ให้ชัดเจนว่าหน่วยงานมีการปรับปรุงอย่างไร อาทิเช่น มีกระบวนการ หรือวิธีการ ในการปรับปรุงจนสามารถปรับปรุงตามข้อเสนอแนะได้สำเร็จ
2. การเขียนผลการดำเนินการตามเกณฑ์มาตรฐานในรายงานการประเมินตนเอง (Self Assessment Report : SAR) ควรเขียนให้ชัดเจน และเชื่อมโยงกับผลการดำเนินงานของหน่วยงาน

องค์ประกอบที่ 9 ระบบและกลไกการประกันคุณภาพ

ตัวบ่งชี้ที่ 9.1 ระบบและกลไกการประกันคุณภาพการศึกษาภายใน

ข้อเสนอแนะในการปรับปรุง

การเขียนผลการดำเนินงานในข้อที่ 7 เรื่องการมีส่วนร่วมของผู้ที่มีส่วนได้ส่วนเสียในการประกันคุณภาพการศึกษาของหน่วยงาน ควรเขียนในลักษณะการเปิดโอกาสให้ผู้ที่มีส่วนได้ส่วนเสีย หรือผู้รับบริการตามภารกิจมาร่วมในงานประกันคุณภาพของหน่วยงาน เช่น ในรูปแบบกรรมการของหน่วยงาน ที่มากำหนดเป้าหมายหน่วยงาน หรือ จากข้อมูลย้อนกลับ เช่น ข้อมูลความพึงพอใจของหน่วยงาน

ประมวลภาพการประเมินคุณภาพการศึกษาภายใน
ประจำปีการศึกษา 2556
สำนักงานสภามหาวิทยาลัย

