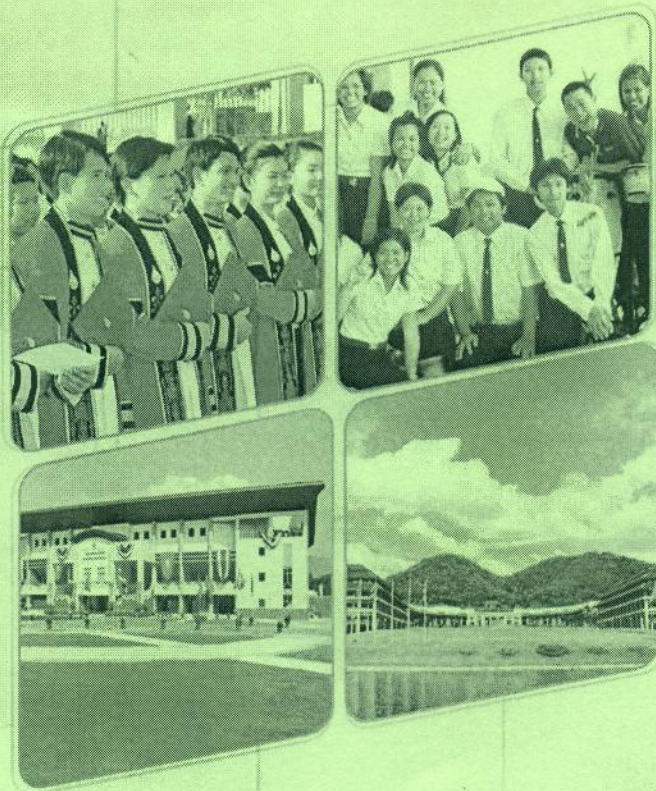




มหาวิทยาลัยแม่ฟ้าหลวง

SAR

รายงานการประเมินตนเอง



ศูนย์เครื่องมือวิทยาศาสตร์และเทคโนโลยี

มหาวิทยาลัยแม่ฟ้าหลวง

รับการประเมินวันที่ 11 สิงหาคม 2549

รายงานการประเมินตนเอง (SAR) ศูนย์เครื่องมือวิทยาศาสตร์และเทคโนโลยี

หน้าที่ 1 ข้อมูลพื้นฐานของหน่วยงาน

วิสัยทัศน์ของศูนย์เครื่องมือวิทยาศาสตร์และเทคโนโลยี

เป็นหน่วยงานที่สามารถให้บริการเครื่องมือ สถานที่และบุคลากรด้านวิทยาศาสตร์และเทคโนโลยีที่ได้มาตรฐาน รวดเร็ว ทั่วถึง และมีประสิทธิภาพ สามารถพึ่งตนเองในการพัฒนาเครื่องมือวิทยาศาสตร์และเทคโนโลยี

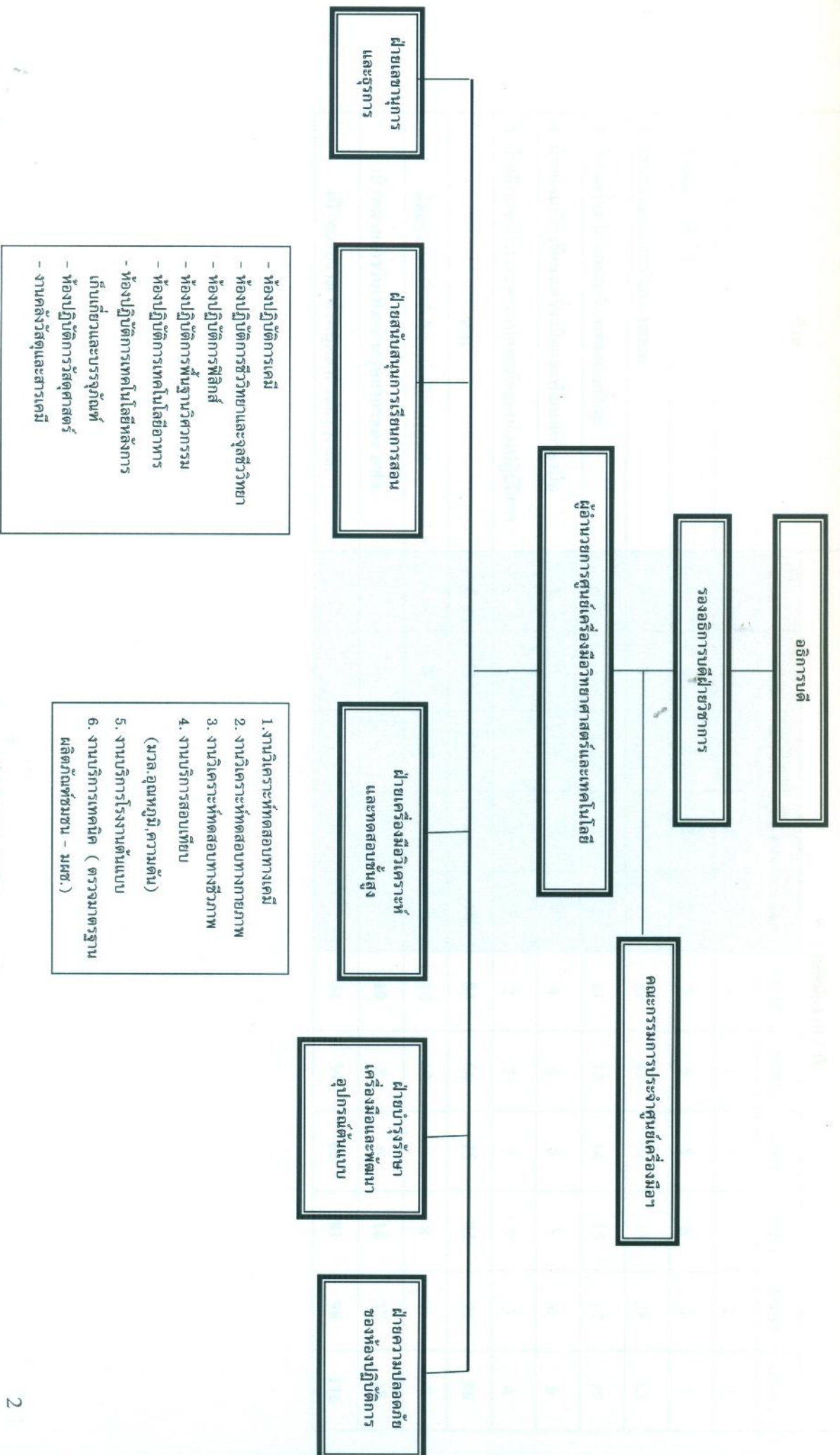
ภารกิจของศูนย์เครื่องมือวิทยาศาสตร์และเทคโนโลยี

มีหน้าที่และความรับผิดชอบในการให้บริการและสนับสนุนกิจกรรมต่าง ๆ ทางด้านวิทยาศาสตร์และเทคโนโลยี ทั้งในด้านการเรียนการสอนและการวิจัยพัฒนาแก่บุคลากรและนักศึกษาของมหาวิทยาลัย ตลอดจนพัฒนาระบบการทำงานรวมทั้งให้ข้อเสนอแนะเพื่อให้มีการจัดการทำงานส่วนรวมอย่างมีประสิทธิภาพ

วัตถุประสงค์ศูนย์เครื่องมือวิทยาศาสตร์และเทคโนโลยี

1. ให้บริการสนับสนุนการเรียนการสอน วิทยานิพนธ์ปฏิบัติการวิทยาศาสตร์และเทคโนโลยี ของมหาวิทยาลัยแม่ฟ้าหลวง
2. ให้บริการวิเคราะห์ทดสอบ เพื่อสนับสนุนการเรียนการสอน การวิจัย และบริการชุมชน
3. ให้บริการสนับสนุนการพัฒนากระบวนการผลิต โดยใช้โรงงานต้นแบบ
4. พัฒนาเครื่องมือทางด้านวิทยาศาสตร์และเทคโนโลยี เพื่อเป็นการเพิ่มขีดความสามารถของการเรียนการสอนและการวิจัย และเพื่อลดการนำเข้าเครื่องมือจากต่างประเทศ
5. เพื่อให้เกิดความปลอดภัยแก่ผู้ใช้อาคารปฏิบัติการวิทยาศาสตร์ และมีสภาพแวดล้อมในการทำงานที่เหมาะสม

1. โครงสร้างการแบ่งส่วนงานและผังการบังคับบัญชา



ผู้อำนวยการบดี

รองอธิการบดีฝ่ายวิชาการ

ผู้อำนวยการศูนย์เครื่องมือวิทยาศาสตร์และเทคโนโลยี

คณะกรรมการประจำศูนย์เครื่องมือฯ

ฝ่ายเลขานุการและธุรการ

ฝ่ายสนับสนุนการเรียนการสอน

ฝ่ายเครื่องมือวิเคราะห์และทดสอบขั้นสูง

ฝ่ายบำรุงรักษาเครื่องมือและพัฒนาศูนย์อุปกรณ์แบบ

ฝ่ายความปลอดภัยของห้องปฏิบัติการ

- ห้องปฏิบัติการเคมี
- ห้องปฏิบัติการชีววิทยาและจุลชีววิทยา
- ห้องปฏิบัติการฟิสิกส์
- ห้องปฏิบัติการพื้นฐานวิศวกรรม
- ห้องปฏิบัติการเทคโนโลยีอาหาร
- ห้องปฏิบัติการเทคโนโลยีพลังงาน
- ห้องปฏิบัติการวัสดุศาสตร์
- งานคลังวัสดุและสารเคมี

1. งานวิเคราะห์ทดสอบทางเคมี
2. งานวิเคราะห์ทดสอบทางกายภาพ
3. งานวิเคราะห์ทดสอบทางชีวภาพ
4. งานบริการสอบเทียบ (มวล. อุณหภูมิ, ความดัน)
5. งานบริการโรงงานต้นแบบ
6. งานบริการเทคนิค (ตรวจมาตรฐานผลิตภัณฑ์ชุมชน - มผช.)