

## เอกสารแสดงความจำนงร่วมบริจาคเงิน

ข้าพเจ้า.....

ที่อยู่.....

หมายเลขโทรศัพท์.....

มีความประสงค์ที่จะบริจาคเงินเพื่อเข้ากองทุนไทย - จีนสัมพันธ์

จำนวนเงิน.....

(.....)

โดยวิธี

- เช็คสั่งจ่ายเข้าบัญชี "กองทุนไทย-จีน สัมพันธ์ มหาวิทยาลัยแม่ฟ้าหลวง" ธนาคารไทยพาณิชย์สาขาย่อยบ้านตุ๋ เชียงราย เลขที่บัญชี 677-2-14324-5
- ธนาณัติ/ตัวแลกเงิน สั่งจ่ายปท.บ้านตุ๋ในนาม มหาวิทยาลัยแม่ฟ้าหลวง (กองทุนไทย-จีน สัมพันธ์)
- นำมามอบที่มหาวิทยาลัยแม่ฟ้าหลวง โดยสะดวกที่จะบริจาค ในวันที่.....เวลา.....

\*\* ผู้บริจาคเงินเข้ากองทุนจะได้รับการยกเว้นภาษีเงินได้

### ลักษณะของเหรียญและเข็มกลัดที่ระลึก



เหรียญที่ระลึกตราสัญลักษณ์มหาวิทยาลัย  
ทำด้วยทองคำลงยาหนัก 1.5 บาท ขนาดความสูง  
1.5 นิ้ว สำหรับผู้บริจาคตั้งแต่ 100,000 บาท ขึ้นไป



เข็มกลัดที่ระลึกรูปไข่ตราสัญลักษณ์มหาวิทยาลัย  
ทำด้วยทองคำลงยาหนัก 1 สลึง ขนาดความสูง 1 นิ้ว  
สำหรับผู้บริจาคตั้งแต่ 20,000 บาทขึ้นไป

## กองทุนไทย - จีน สัมพันธ์



### การรณรงค์จัดหาทุน

มหาวิทยาลัยแม่ฟ้าหลวงได้จัดทำเหรียญที่ระลึก  
ตราสัญลักษณ์มหาวิทยาลัยเป็นทองคำลงยาบรรจุใน  
กล่องแยกเป็น 2 ชนิดคือ

- ผู้บริจาคตั้งแต่ 100,000 บาท ขึ้นไป  
จะได้รับ เหรียญที่ระลึกชนิดทองคำหนัก 1.5 บาท
- ผู้บริจาคตั้งแต่ 20,000 บาท ขึ้นไป  
จะได้รับ เข็มกลัดที่ระลึกชนิดทองคำหนัก 1 สลึง

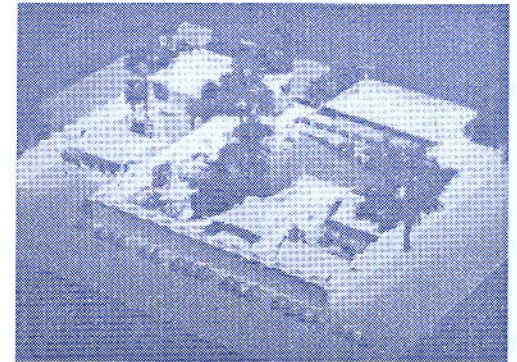
ผู้ประสงค์จะบริจาคเงินเข้ากองทุนสามารถบริจาค  
ได้ที่มหาวิทยาลัยแม่ฟ้าหลวงตามที่อยู่ข้างล่างนี้

มหาวิทยาลัยแม่ฟ้าหลวง  
เลขที่ 333 หมู่ที่ 1 ตำบลท่าสุด  
อำเภอเมือง จังหวัดเชียงราย  
โทรศัพท์ (053) 706173, 706175-7  
โทรสาร (053) 706174  
หรือ

หน่วยประสานงานมหาวิทยาลัยแม่ฟ้าหลวง  
328 ถนนศรีอุตรยา แขวงทุ่งพญาไท  
เขตราชเทวี กรุงเทพมหานคร  
10400  
โทรศัพท์(02) 2482035, 2482050  
โทรสาร (02) 2482050



## กองทุน ไทย-จีน สัมพันธ์



มหาวิทยาลัยแม่ฟ้าหลวง

## กองทุนไทย - จีน สัมพันธ์

### ความเป็นมา

ด้วยรัฐบาลของประเทศสาธารณรัฐประชาชนจีน ได้มีความปรารถนาที่จะร่วมเฉลิมฉลองในโอกาสครบรอบ 100 ปีแห่งวันพระราชสมภพของสมเด็จพระศรีนครินทราบรมราชชนนี ในปี พ.ศ. 2543 และมุ่งหมายที่จะกระชับความสัมพันธ์ของประเทศทั้งสองให้แน่นแฟ้นยิ่งขึ้น โดยได้ดำริให้มีการจัดตั้งศูนย์ภาษา และวัฒนธรรมจีนขึ้นที่มหาวิทยาลัยแม่ฟ้าหลวง

มหาวิทยาลัยแม่ฟ้าหลวงและประชาชนชาวไทยรวมทั้งชาวไทยเชื้อสายจีน และคนจีนที่อยู่ในประเทศไทย มีความชื่นชมและปลื้มปิติยินดีเป็นอย่างยิ่งที่จะได้มีสถาบันที่ทำหน้าที่สอนภาษาจีนเกิดขึ้นในประเทศไทย และเพื่อเป็นการแสดงออกซึ่งความร่วมมือร่วมใจของฝ่ายไทยที่จะสนับสนุนให้ศูนย์ภาษาและวัฒนธรรมจีนแห่งนี้ได้ดำเนินไปได้ด้วยความมั่นคง และเกิดประโยชน์แก่ทุกฝ่าย มหาวิทยาลัยแม่ฟ้าหลวงจึงได้จัดตั้งคณะกรรมการเตรียมการจัดตั้งศูนย์ภาษาและวัฒนธรรมจีนขึ้น โดยมี รศ.ดร.วันชัย ศิริชนะ อธิการบดีมหาวิทยาลัยแม่ฟ้าหลวง เป็นประธานคณะกรรมการดำเนินการ ได้มีการประชุมปรึกษาหารือกันหลายครั้งถึงแนวทางในการดำเนินการต่างๆ ของศูนย์ภาษาและวัฒนธรรมจีนในอนาคตภายใต้หลักการดังนี้

1. ฝ่ายไทยควรจะได้แสดงออก ซึ่งความร่วมมือในการดำเนินการ ของศูนย์นี้ร่วมกับฝ่ายจีนอย่างเต็มที่
2. ศูนย์แห่งนี้นอกจากจะเป็นศูนย์เพื่อการสอนภาษาจีนแล้วยังให้มีการศึกษาค้นคว้าทางด้านวัฒนธรรมจีนด้วย



3. ควรให้ศูนย์แห่งนี้เป็นสถานที่ที่จะเสริมสร้างและกระชับความสัมพันธ์ระหว่างประเทศทั้งสองอย่างต่อเนื่องต่อไป
4. เห็นสมควรที่จะให้มีการจัดตั้งกองทุนขึ้น เพื่อให้กองทุนนี้เป็น แหล่งเงินทุนสนับสนุนการดำเนินการของศูนย์ภาษาและวัฒนธรรมจีน นอกเหนือจากงบประมาณที่ได้รับจากรัฐบาลโดยเห็นสมควรให้ใช้ชื่อว่า กองทุนไทย-จีน สัมพันธ์

### ลักษณะของกองทุน

กองทุนไทยจีนกองทุนไทย - จีนสัมพันธ์เป็นกองทุนที่จัดตั้งขึ้นจากความร่วมมือร่วมใจ ของฝ่ายต่างๆ ที่ต้องการสนับสนุนให้การดำเนินการของศูนย์ภาษาและวัฒนธรรมจีนมหาวิทยาลัยแม่ฟ้าหลวงเป็นไปด้วยความมั่นคงและยังประโยชน์ให้เกิดขึ้นแก่ประเทศชาติและประชาชนโดยเปิดโอกาสให้ทุกคนทุกฝ่ายได้มีส่วนร่วม โดยการบริจาคทรัพย์เข้าสมทบกองทุนได้โดยไม่มีข้อจำกัด

### วัตถุประสงค์

กองทุนไทย - จีน สัมพันธ์มีวัตถุประสงค์ที่สำคัญเพื่อสนับสนุนการดำเนินการของศูนย์ภาษาและวัฒนธรรมจีนมหาวิทยาลัยแม่ฟ้าหลวงในด้านต่าง ๆ ดังนี้

1. เพื่อสนับสนุนการเรียนการสอนภาษาและวัฒนธรรมจีนและ เป็นทุนการศึกษาสำหรับนักศึกษาที่เรียนภาษาจีน
2. เพื่อส่งเสริมการศึกษาค้นคว้าวิจัยเกี่ยวกับประเทศจีน
3. เพื่อส่งเสริมความสัมพันธ์ระหว่างประเทศ และประชาชนของ ทั้งสองประเทศ
4. เพื่อแสดงให้เห็นถึงความร่วมมือร่วมใจของฝ่ายไทยที่มีต่อการจัดตั้งศูนย์ภาษาและวัฒนธรรมจีน



### ความจำเป็นของการจัดตั้งกองทุน

ถึงแม้ว่าการดำเนินการของศูนย์ภาษาและวัฒนธรรมจีน จะได้รับการสนับสนุนด้านการก่อสร้างและความช่วยเหลือทางด้านวิชาการจากรัฐบาลของประเทศสาธารณรัฐประชาชนจีนในเบื้องต้นรวมทั้งการสนับสนุนจากรัฐบาลไทยด้วยแล้วก็ตามแต่ก็เชื่อว่ายังไม่เพียงพอที่จะทำให้ศูนย์ดำเนินไปด้วยความคล่องตัวและเกิดประโยชน์แก่ประชาชนของทั้งสองประเทศอย่างเต็มที่ ดังนั้นจึงจำเป็นต้องมีการดำเนินการจัดตั้งกองทุนไทย - จีนสัมพันธ์ขึ้นเพื่อให้การสนับสนุนการดำเนินการอีกทางหนึ่ง

คณะกรรมการเตรียมการจัดตั้งศูนย์ภาษาและวัฒนธรรมจีน ได้กำหนดให้มีการจัดตั้งคณะกรรมการบริหารกองทุนขึ้น โดยมีอธิการบดีมหาวิทยาลัยแม่ฟ้าหลวงเป็นประธาน พร้อมทั้งจะได้เชิญท่านเอกอัครราชทูตจีนประจำประเทศไทย มาเป็นที่ปรึกษาที่ดีด้วย โดยมีบุคคลจากหน่วยงานต่างๆ มาร่วมเป็นกรรมการอีกจำนวนมาก

