



รายงานผลการประเมินคุณภาพการศึกษาภายใน
ประจำปีงบประมาณ 2558
มหาวิทยาลัยแม่ฟ้าหลวง

ระดับหน่วยงานสนับสนุน



ส่วนบริการงานวิจัย



ส่วนบริการงานวิจัย

รายงานผลการประเมินคุณภาพการศึกษาภายใน ประจำปีงบประมาณ พ.ศ. 2558

รายงานผลการประเมินคุณภาพการศึกษาภายใน

ส่วนบริการงานวิจัย

มหาวิทยาลัยแม่ฟ้าหลวง ประจำปีงบประมาณ พ.ศ. 2558

มหาวิทยาลัยแม่ฟ้าหลวง ได้มีคำสั่งแต่งตั้งคณะกรรมการประเมินคุณภาพการศึกษาภายใน ระดับศูนย์/หน่วยงานสนับสนุน (ส่วนบริการงานวิจัย) ประจำปีงบประมาณ พ.ศ. 2558 ตามคำสั่งที่ 1898 /2558 ลงวันที่ 12 ตุลาคม 2558 มีรายนามคณะกรรมการ ดังนี้

- | | |
|--|---------------------|
| 1. ผู้ช่วยศาสตราจารย์ ดร.มัชฌิมา นราดิศร | ประธาน |
| 2. ผู้ช่วยศาสตราจารย์ ดร.สุทธิวัลย์ สีทา | กรรมการ |
| 3. นายวีระชัย เจริญจิตติชัย | กรรมการ |
| 4. นางศิริขวัญ ปัญสมคิด | กรรมการและเลขานุการ |

อำนาจหน้าที่ของคณะกรรมการชุดดังกล่าว คือ การตรวจสอบ และประเมินคุณภาพการศึกษา ภายในของส่วนบริการงานวิจัย ตามมาตรฐานและตัวบ่งชี้ที่กำหนดตามคำรับรองการปฏิบัติงาน ประจำปี งบประมาณ พ.ศ.2558 และให้ข้อคิดเห็น ข้อเสนอแนะสำหรับหน่วยงาน เพื่อใช้เป็นแนวทางในการ พัฒนา และปรับปรุงระบบและกลไกการควบคุมคุณภาพตามมาตรฐาน และตัวบ่งชี้คุณภาพการศึกษาที่ มหาวิทยาลัยกำหนด และเสนอรายงานผลการประเมินคุณภาพการศึกษาต่อหัวหน้าส่วนบริการงานวิจัย และมหาวิทยาลัยแม่ฟ้าหลวงต่อไป

..... มัชฌิมา นราดิศร

ประธาน

(ผู้ช่วยศาสตราจารย์ ดร.มัชฌิมา นราดิศร)

..... สุทธิวัลย์ สีทา

กรรมการ

(ผู้ช่วยศาสตราจารย์ ดร.สุทธิวัลย์ สีทา)

..... วีระชัย เจริญจิตติชัย

กรรมการ

(นายวีระชัย เจริญจิตติชัย)

..... ศิริขวัญ ปัญสมคิด

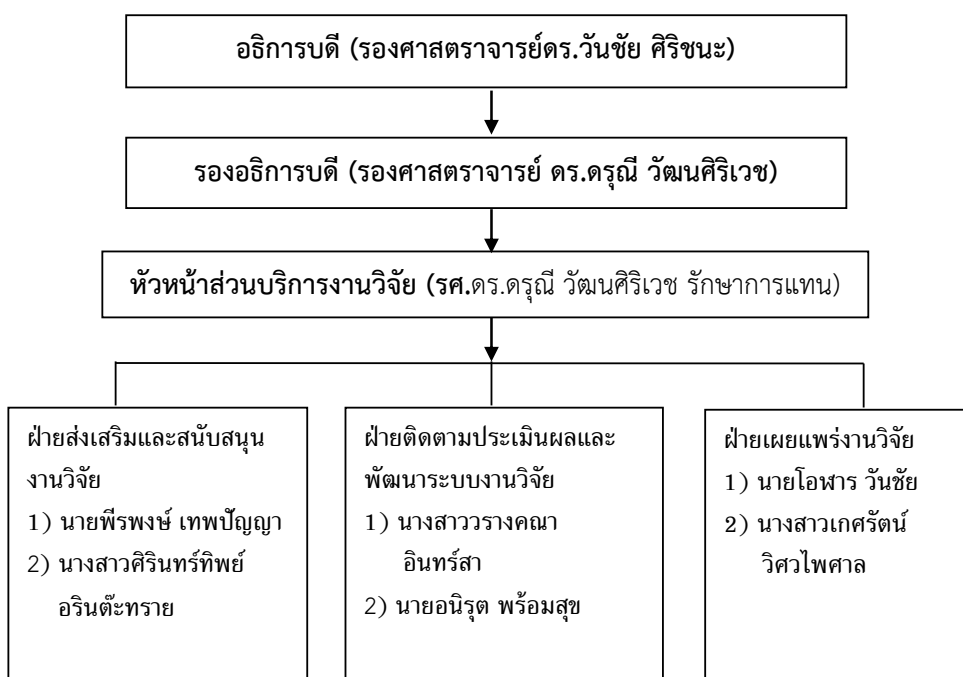
กรรมการและเลขานุการ

(นางศิริขวัญ ปัญสมคิด)

ส่วนที่ 1

ข้อมูลพื้นฐานของหน่วยงาน

1. โครงสร้างการแบ่งส่วนงานและผังการบังคับบัญชา



2. ภาระหน้าที่ของหน่วยงาน ประกอบด้วย 3 ประการหลัก คือ

1. การส่งเสริมและสนับสนุนการทำวิจัย
2. การติดตามและประเมินผลงานวิจัย
3. การเผยแพร่ผลงานวิจัย

วิสัยทัศน์ของหน่วยงาน

ส่วนบริการงานวิจัย เป็นหน่วยงานกลางในการประสานงานระหว่างคณาจารย์กับแหล่งทุนวิจัยภายนอก และสร้างเครือข่ายการวิจัยกับสถาบันการศึกษา หน่วยงานวิจัยทั้งภาครัฐและเอกชน ตลอดจนพัฒนาระบบสนับสนุนการดำเนินงานวิจัย และสร้างบรรยากาศทางวิชาการของมหาวิทยาลัยให้มีประสิทธิภาพ

ส่วนบริการงานวิจัย

รายงานผลการประเมินคุณภาพการศึกษาภายใน ประจำปีงบประมาณ พ.ศ. 2558

ส่วนที่ 2

รายงานผลการประเมินคุณภาพการศึกษาภายใน ประจำปีงบประมาณ พ.ศ.2558

ส่วนบริการงานวิจัย

วันจันทร์ที่ 2 พฤศจิกายน 2558

ส่วนบริการงานวิจัย ได้จัดทำคำรับรองการปฏิบัติงานทุกปีงบประมาณ โดยมีวัตถุประสงค์เพื่อเป็นกลไกในการขับเคลื่อนการดำเนินงานตามภารกิจและแผนปฏิบัติการประจำปีของหน่วยงานภายในมหาวิทยาลัย รวมถึงเพื่อเป็นการเชื่อมโยงผลการดำเนินงานตามแผนพัฒนามหาวิทยาลัยแม่ฟ้าหลวง ระยะที่ 3 (พ.ศ.2555-2559) ลงสู่หน่วยปฏิบัติ ในปีงบประมาณ พ.ศ. 2558 ได้มีการแต่งตั้งคณะกรรมการประเมินคำรับรองการปฏิบัติ จำนวน 4 คน ดังรายนามต่อไปนี้

- | | |
|--|---------------------|
| 1. ผู้ช่วยศาสตราจารย์ ดร.มัชฌิมา นราดิศร | ประธาน |
| 2. ผู้ช่วยศาสตราจารย์ ดร.สุทธิวัลย์ สีทา | กรรมการ |
| 3. นายวีระชัย เจริญจิตติชัย | กรรมการ |
| 4. นางศิริขวัญ ปัญสมคิด | กรรมการและเลขานุการ |

โดยการประเมินครั้งนี้มีวัตถุประสงค์สำคัญ คือ เพื่อทราบตรวจสอบ และประเมินคุณภาพ การศึกษาภายในของส่วนบริการงานวิจัย ตามมาตรฐานและตัวบ่งชี้ที่กำหนดตามคำรับรองการปฏิบัติงาน ประจำปีงบประมาณ พ.ศ.2558 โดยมีกระบวนการประเมินดังนี้ คณะกรรมการพบหัวหน้าหน่วยงาน เพื่อแนะนำคณะกรรมการและชี้แจงวัตถุประสงค์ของการประเมิน รับฟังการบรรยายสรุปจากหัวหน้า หน่วยงาน หลังจากฟังรายงานสรุปผลการดำเนินงานของหน่วยงาน ศึกษารายงานการประเมินตนเอง (SAR) ที่หน่วยงานจัดทำขึ้น และนำข้อมูลมาอภิปรายร่วมกัน เพื่อวิเคราะห์ สรุปผลการตรวจเยี่ยม และจัดทำข้อเสนอแนะ รวมถึงจัดทำรายงานสรุปผลการประเมินคำรับรองการปฏิบัติงานของหน่วยงาน ประจำปีงบประมาณ พ.ศ. 2558 ต่อไป

ลำดับ	ตัวบ่งชี้	เป้าหมาย	ผลการดำเนินงาน	คะแนน
1	ร้อยละของการดำเนินงานพิจารณาจัดสรรทุน วิจัยจากเงินรายได้มหาวิทยาลัยแม่ฟ้าหลวง เป็นไปตามแผน (ตามที่กำหนดในปฏิทิน การดำเนินงานประจำปี)	ร้อยละ 80	ร้อยละ 12.50	0

ส่วนบริการงานวิจัย

รายงานผลการประเมินคุณภาพการศึกษาภายใน ประจำปีงบประมาณ พ.ศ. 2558

ลำดับ	ตัวบ่งชี้	เป้าหมาย	ผลการดำเนินงาน	คะแนน
2	ร้อยละของการดำเนินการส่งข้อเสนอโครงการวิจัยให้ผู้ทรงคุณวุฒิพิจารณา เป็นไปตามแผน (ภายใน 5 วันทำการนับจากวันที่ได้รับเอกสารถูกต้องครบถ้วน)	ร้อยละ 80	ร้อยละ 80	0
3	ร้อยละของการดำเนินงานแจ้งผลการพิจารณาข้อเสนอโครงการวิจัยเป็นไปตามแผน (ภายใน 5 วันทำการนับจากวันที่ได้รับผลการประเมินจากผู้ทรงคุณวุฒิ)	ร้อยละ 80	ร้อยละ 31.25	0
4	ร้อยละของการดำเนินงานส่งข้อเสนอการวิจัยเพื่อขอรับทุนจากงบประมาณแผ่นดิน เป็นไปตามแผน	ร้อยละ 80	ร้อยละ 100	5.00
5	จำนวนครั้งของการประชาสัมพันธ์แหล่งทุนวิจัย/รางวัลวิจัย จากหน่วยงานภายนอก	ร้อยละ 40	ร้อยละ 64	5.00
6	ร้อยละของการดำเนินงานประเมินรายงานความก้าวหน้างานวิจัยฉบับสมบูรณ์ ให้คณะกรรมการฯ/ผู้ทรงคุณวุฒิพิจารณา เป็นไปตามแผน (ภายใน 10 วันทำการ นับจากวันที่ได้รับรายงานฯ ถูกต้องครบถ้วน)	ร้อยละ 80	ร้อยละ 81.63	4.16
7	ร้อยละของการดำเนินงานแจ้งผลการพิจารณา รายงานความก้าวหน้างานวิจัย รายงานวิจัยฉบับสมบูรณ์ เป็นไปตามแผน (ภายใน 7 วันทำการ นับจากวันที่ได้รับผลการประเมินจากผู้ทรงคุณวุฒิอย่างน้อย 2 ใน 3 คน หรือเมื่อครบกำหนดแจ้งผลการประเมิน)	ร้อยละ 80	ร้อยละ 90.54	5.00
8	ร้อยละของการดำเนินงานติดตามเร่งรัดการส่งรายงานวิจัยฉบับสมบูรณ์/การปิดโครงการวิจัย	ร้อยละ 50	ร้อยละ 37.91	2.79
9	ร้อยละของการดำเนินงานเบิกจ่ายเงินสนับสนุนโครงการวิจัยเป็นไปตามแผน (ภายใน 5 วันทำการ นับจากวันที่แจ้งผลการพิจารณารับรองรายงานฯ และได้รับเอกสารครบถ้วนสมบูรณ์)	ร้อยละ 80	ร้อยละ 100	5.00
10	ร้อยละของงานวิจัยที่จัดทำเสร็จแล้วเผยแพร่	ร้อยละ 60	ร้อยละ 76.56	5.00

ส่วนบริการงานวิจัย

รายงานผลการประเมินคุณภาพการศึกษาภายใน ประจำปีงบประมาณ พ.ศ. 2558

ลำดับ	ตัวบ่งชี้	เป้าหมาย	ผลการดำเนินงาน	คะแนน
11	ร้อยละของการดำเนินงานนำข้อมูลโครงการวิจัยที่แล้วเสร็จเข้าระบบฐานข้อมูลงานวิจัย มฟล. เป็นไปตามแผน (ปรับปรุงอย่างน้อยเดือนละ 1 ครั้ง)	ร้อยละ 80	ร้อยละ 100	5.00
12	ร้อยละของโครงการวิจัยที่ได้รับทุนสนับสนุนการวิจัยจากมหาวิทยาลัยแม่ฟ้าหลวง ที่นำข้อมูลเข้าระบบ RDM	ร้อยละ 80	ร้อยละ 100	5.00
13	ร้อยละของการดำเนินงานในการเสนอแบบคำขอรับการรับรองจริยธรรมการวิจัยในมนุษย์ให้กับคณะกรรมการจริยธรรมการวิจัยในมนุษย์ ได้พิจารณารับรองโครงการและให้ข้อเสนอแนะแก่ผู้วิจัย เป็นไปตามแผน (ภายใน 5 วันทำการ นับจากวันที่ได้รับเอกสารครบถ้วน)	ร้อยละ 80	ร้อยละ 98	5.00
14	ร้อยละของการดำเนินงานในการออกหนังสือรับรองจริยธรรมการวิจัยในมนุษย์ เป็นไปตามแผน (ภายใน 5 วันทำการ นับจากวันที่ได้รับมติจากคณะกรรมการฯ ครบถ้วน)	ร้อยละ 80	ร้อยละ 91.35	5.00
15	ร้อยละของการดำเนินการตามแผนการดำเนินงานตามภารกิจ	ร้อยละ 80	ร้อยละ 100	5.00
16	ร้อยละของการคืนเงินทตรงจ่ายตามกำหนดเวลา	ร้อยละ 70	ร้อยละ 80	5.00
17	ระดับความพึงพอใจต่อบริการของหน่วยงาน	ร้อยละ 3.90	ร้อยละ 4	4.00
18	ร้อยละของบุคลากรที่ได้รับการพัฒนาทั้งภายในและภายนอก	ร้อยละ 80	ร้อยละ 100	5.00

ผลการประเมินคำรับรองการปฏิบัติงาน ประจำปีงบประมาณ พ.ศ. 2558

เท่ากับ 78.74 คะแนน จากคะแนนเต็ม 100 คะแนน

บรรลุเป้าหมายจำนวน 14 ตัวบ่งชี้ จากจำนวนตัวบ่งชี้ที่ทำการประเมินทั้งหมด 18 ตัวบ่งชี้ คิดเป็นร้อยละ 77.78

ส่วนบริการงานวิจัย

รายงานผลการประเมินคุณภาพการศึกษาภายใน ประจำปีงบประมาณ พ.ศ. 2558

ส่วนที่ 3

ข้อเสนอแนะเพิ่มเติม การประเมินคำรับรองการปฏิบัติงาน

ส่วนบริการงานวิจัย

1. ควรจัดระบบการบริหารจัดการภายในหน่วยงาน
2. ควรกำหนดตัวบ่งชี้ให้สอดคล้องและสะท้อนถึงการทำงานของหน่วยงาน
3. ควรกำหนดค่าเป้าหมายให้สอดคล้องกับผลการดำเนินงาน
4. ควรปรับเกณฑ์ตัวบ่งชี้ข้อที่ 8 ผลการดำเนินงานติดตามเร่งรัดการส่งรายงานวิจัยฉบับสมบูรณ์/การปิดโครงการวิจัย เป็นร้อยละของโครงการที่จัดทำเสร็จสิ้น จากจำนวนโครงการทั้งหมดที่ดำเนินการติดตาม
5. ควรแยกการเก็บข้อมูลของตัวบ่งชี้ที่ 8 ผลการดำเนินงานติดตามเร่งรัดการส่งรายงานวิจัยฉบับสมบูรณ์/การปิดโครงการวิจัย ตามปีงบประมาณนั้นๆ

ส่วนบริการงานวิจัย
รายงานผลการประเมินคุณภาพการศึกษาภายใน ประจำปีงบประมาณ พ.ศ. 2558

ประมวลภาพการประเมินคำรับรองการปฏิบัติงาน
ประจำปีงบประมาณ พ.ศ. 2558
ส่วนบริการงานวิจัย



ภาคผนวก

ผลการประเมินคำรับรองการปฏิบัติงาน ประจำปีงบประมาณ พ.ศ. 2558

ส่วนบริการงานวิจัย

ลำดับ	ตัวบ่งชี้	หน่วยนับ	น้ำหนัก	ปีงบประมาณ			การประเมิน ตนเอง	การประเมิน จากกรรมการ	เกณฑ์การประเมิน					คะแนน	คะแนน คุณน้ำหนัก	การบรรลุ เป้าหมาย
				2557 (เป้าหมาย)	2557 (ผล)	2558 (เป้าหมาย)			1	2	3	4	5			
1	ร้อยละของการดำเนินงานพิจารณาจัดสรร ทุนวิจัยจากเงินรายได้มหาวิทยาลัยแม่ฟ้า หลวง เป็นไปตามแผน (ตามที่กำหนดใน ปฏิทินการดำเนินงานประจำปี)	ร้อยละ	5.00	70	72.72	80	12.50	12.50	50	60	70	80	90	0	0	×
2	ร้อยละของการดำเนินการส่งข้อเสนอ โครงการวิจัยให้ผู้ทรงคุณวุฒิพิจารณา เป็นไปตามแผน (ภายใน 5 วันทำการนับ จากวันที่ได้รับเอกสารถูกต้องครบถ้วน)	ร้อยละ	5.00	-	-	80	0	0	50	60	70	80	90	0	0	×
3	ร้อยละของการดำเนินงานแจ้งผลการ พิจารณาข้อเสนอโครงการวิจัยเป็นไปตาม แผน (ภายใน 5 วันทำการนับจากวันที่ ได้รับผลการประเมินจากผู้ทรงคุณวุฒิ)	ร้อยละ	5.00	-	-	80	31.25	31.25	50	60	70	80	90	0	0	×
4	ร้อยละของการดำเนินงานส่งข้อเสนอการ วิจัยเพื่อขอรับทุนจากงบประมาณแผ่นดิน เป็นไปตามแผน	ร้อยละ	5.00	80	100	80	100	100	50	60	70	80	90	5	25.00	✓
5	จำนวนครั้งของการประชาสัมพันธ์แหล่งทุน วิจัย/ รางวัลวิจัย จากหน่วยงานภายนอก	ครั้ง	5.00	35	75	40	64	64	5	15	25	35	45	5	25.00	✓
6	ร้อยละของการดำเนินงานประเมินรายงาน ความก้าวหน้างานวิจัยฉบับสมบูรณ์ ให้ คณะกรรมการฯ/ผู้ทรงคุณวุฒิพิจารณา เป็นไปตามแผน (ภายใน 10 วันทำการ นับ จากวันที่ได้รับรายงานฯ ถูกต้องครบถ้วน)	ร้อยละ	5.00	70	83.10	80	81.63	81.63	50	60	70	80	90	4.16	20.80	✓

ผลการประเมินคำรับรองการปฏิบัติงาน ประจำปีงบประมาณ พ.ศ. 2558

ส่วนบริการงานวิจัย

ลำดับ	ตัวบ่งชี้	หน่วยนับ	น้ำหนัก	ปีงบประมาณ			การประเมินตนเอง	การประเมินจากกรรมการ	เกณฑ์การประเมิน					คะแนน	คะแนนคุณน้ำหนัก	การบรรลุเป้าหมาย
				2557 (เป้าหมาย)	2557 (ผล)	2558 (เป้าหมาย)			1	2	3	4	5			
7	ร้อยละของการดำเนินงานแจ้งผลการพิจารณารายงานความก้าวหน้างานวิจัย รายงานวิจัยฉบับสมบูรณ์ เป็นไปตามแผน (ภายใน 7 วันทำการ นับจากวันที่ได้รับผลการประเมินจากผู้ทรงคุณวุฒิอย่างน้อย 2 ใน 3 คน หรือเมื่อครบกำหนดแจ้งผลการประเมิน)	ร้อยละ	5.00	70	83.10	80	90.54	90.54	50	60	70	80	90	5	25.00	✓
8	ร้อยละของการดำเนินงานติดตามเร่งรัดการส่งรายงานวิจัยฉบับสมบูรณ์/การปิดโครงการวิจัย	ร้อยละ	10.00	-	-	50	37.91	37.91	20	30	40	50	60	2.79	27.90	×
9	ร้อยละของการดำเนินงานเบิกจ่ายเงินสนับสนุนโครงการวิจัยเป็นไปตามแผน (ภายใน 5 วันทำการ นับจากวันที่แจ้งผลการพิจารณารับรองรายงานฯ และได้รับเอกสารครบถ้วนสมบูรณ์)	ร้อยละ	5.00	80	100	80	100	100	50	60	70	80	90	5	25.00	✓
10	ร้อยละของงานวิจัยที่จัดทำเสร็จแล้วเผยแพร่	ร้อยละ	10.00	50	70.4	60	76.56	76.56	30	40	50	60	70	5	50.00	✓
11	ร้อยละของการดำเนินงานนำข้อมูลโครงการวิจัยที่แล้วเสร็จเข้าระบบฐานข้อมูลงานวิจัย มฟล. เป็นไปตามแผน (ปรับปรุงอย่างน้อยเดือนละ 1 ครั้ง)	ร้อยละ	5.00	-	-	80	100	100	50	60	70	80	90	5	25.00	✓
12	ร้อยละของโครงการวิจัยที่ได้รับทุนสนับสนุนการวิจัยจากมหาวิทยาลัยแม่ฟ้าหลวง ที่นำข้อมูลเข้าระบบ RDM	ร้อยละ	5.00	-	-	80	100	100	50	60	70	80	90	5	25.00	✓

ผลการประเมินคำรับรองการปฏิบัติงาน ประจำปีงบประมาณ พ.ศ. 2558

ส่วนบริการงานวิจัย

ลำดับ	ตัวบ่งชี้	หน่วยนับ	น้ำหนัก	ปีงบประมาณ			การประเมิน ตนเอง	การประเมิน จากกรรมการ	เกณฑ์การประเมิน					คะแนน	คะแนน คุณน้ำหนัก	การบรรลุ เป้าหมาย
				2557 (เป้าหมาย)	2557 (ผล)	2558 (เป้าหมาย)			1	2	3	4	5			
13	ร้อยละของการดำเนินงานในการเสนอแบบ คำขอรับการรับรองจริยธรรมการวิจัยใน มนุษย์ ให้กับคณะกรรมการจริยธรรมการ วิจัยในมนุษย์ได้พิจารณารับรองโครงการ และให้ข้อเสนอแนะแก่ผู้วิจัย เป็นไปตาม แผน (ภายใน 5 วันทำการ นับจากวันที่ ได้รับเอกสารครบถ้วน)	ร้อยละ	5.00	-	-	80	98	98	50	60	70	80	90	5	25.00	✓
14	ร้อยละของการดำเนินงานในการออก หนังสือรับรองจริยธรรมการวิจัยในมนุษย์ เป็นไปตามแผน (ภายใน 5 วันทำการ นับ จากวันที่ได้รับมติจากคณะกรรมการฯ ครบถ้วน)	ร้อยละ	5.00	-	-	80	91.35	91.35	50	60	70	80	90	5	25.00	✓
15	ร้อยละของการดำเนินการตามแผนการ ดำเนินงานตามภารกิจ	ร้อยละ	5.00	85	100	80	100	100	60	70	80	90	100	5	25.00	✓
16	ร้อยละของการคืนเงินตรงจ่ายตาม กำหนดเวลา	ร้อยละ	5.00	70	23	70	80.00	80.00	40	50	60	70	80	5	25.00	✓
17	ระดับความพึงพอใจต่อบริการของหน่วยงาน	ระดับ	5.00	3.90	3.97	3.90	ส่วนกลาง	4.00	0.00-1.50	1.51-2.50	2.51-3.50	3.51-4.50	4.51-5.00	4.00	20.00	✓
18	ร้อยละของบุคลากรที่ได้รับการพัฒนาทั้ง ภายในและภายนอก	ร้อยละ	5.00	80	100	80	100	100	50	60	70	80	90	5	25.00	✓
	รวม		100.00												393.70	

ผลการประเมินคำรับรองการปฏิบัติงาน ประจำปีงบประมาณ พ.ศ. 2558 เท่ากับ 78.74 คะแนน จากคะแนนเต็ม 100 คะแนน

บรรลุเป้าหมายจำนวน 14 ตัวบ่งชี้ จากจำนวนตัวบ่งชี้ที่ทำการประเมินทั้งหมด 18 ตัวบ่งชี้ คิดเป็นร้อยละ 77.78



ผลการประเมินความพึงพอใจต่อการให้บริการหน่วยงานภายใน มหาวิทยาลัยแม่ฟ้าหลวง
ประจำปีงบประมาณ พ.ศ. 2558 : ส่วนบริการงานวิจัย

หัวข้อ	ระดับความพึงพอใจ					ค่าเฉลี่ย	SD	ระดับ
	5	4	3	2	1			
ด้านที่ 1 การให้บริการ								
1. ได้รับการบริการอย่างรวดเร็ว (ตามระยะเวลาที่กำหนด)	0	100.00	0	0	0	4.00	0	ดี
2. ให้บริการตามลำดับก่อน - หลัง ของผู้รับบริการ	12.50	87.50	0	0	0	4.13	0.35	ดี
3. มีระบบในการให้บริการที่ชัดเจน	12.50	75.00	12.50	0	0	4.00	0.53	ดี
4. ให้บริการตรงตามความต้องการของผู้รับบริการ	0	87.50	12.50	0	0	3.88	0.35	ดี
ด้านที่ 2 ผู้ให้บริการ								
5. สามารถให้ข้อมูลได้อย่างชัดเจน	0	87.50	12.50	0	0	3.88	0.35	ดี
6. มีความรู้ในงานที่รับผิดชอบเป็นอย่างดี	12.50	75.00	12.50	0	0	4.00	0.53	ดี
7. มีมนุษยสัมพันธ์ที่ดี	12.50	75.00	12.50	0	0	4.00	0.53	ดี
8. มีการให้บริการที่สุภาพด้วยกิริยา วาจา	25.00	75.00	0	0	0	4.25	0.46	ดี
9. แต่งกายสุภาพ	25.00	75.00	0	0	0	4.25	0.46	ดี
10. มีความเต็มใจในการให้บริการ	25.00	75.00	0	0	0	4.25	0.46	ดี
11. สามารถให้คำแนะนำ/ข้อคิดเห็นที่เป็นประโยชน์กับผู้มาติดต่อ	0	87.50	12.50	0	0	3.88	0.35	ดี
ด้านที่ 3 คุณภาพของการให้บริการ								
12. คุณภาพของผลลัพธ์ที่ได้รับจากการบริการ	0	100.00	0	0	0	4.00	0	ดี
13. ให้บริการได้ตรงตามความต้องการของผู้รับบริการ	0	100.00	0	0	0	4.00	0	ดี
14. บริการที่ได้รับสามารถนำไปใช้ประโยชน์ได้	0	87.50	12.50	0	0	3.88	0.35	ดี
ด้านที่ 4 ความพึงพอใจต่อการให้บริการในภาพรวม								
15. ความพึงพอใจต่อการให้บริการในภาพรวม	12.50	75.00	12.50	0	0	4.00	0.53	ดี

หมายเหตุ : มีการประเมินจากหน่วยงานทั้งสิ้น 7 หน่วยงาน

ข้อคิดเห็นและข้อเสนอแนะจากหน่วยงานที่เข้ารับบริการ

1. ควรศึกษารายละเอียดของแต่ละแหล่งทุนเพื่อจะได้ให้ข้อมูลแก่คณาจารย์ได้อย่างชัดเจน
2. ควรปรับปรุงข้อมูลบนเว็บไซต์ให้ทันสมัย

เกณฑ์การแปลความหมายระดับความพึงพอใจ

ระดับ 0.00 - 1.50 หมายถึง คุณภาพการให้บริการต้องปรับปรุงเร่งด่วน

ระดับ 1.51 - 2.50 หมายถึง คุณภาพการให้บริการต้องปรับปรุง

ระดับ 2.51 - 3.50 หมายถึง คุณภาพการให้บริการระดับพอใช้

ระดับ 3.51 - 4.50 หมายถึง คุณภาพการให้บริการระดับดี

ระดับ 4.51 - 5.00 หมายถึง คุณภาพการให้บริการระดับดีมาก

(อ้างอิงคู่มือการประกันคุณภาพภายในสถานศึกษาระดับอุดมศึกษา พ.ศ. 2553 สำนักงานคณะกรรมการการอุดมศึกษา)



- adpating alt, see do
- gurned tempo
- increscent of labore

Objetives
Resources
Workflow
Results

Starting Point

	xi	yi
A		
B		
C		
D		
E		
F		

$\sqrt{3892}$



O.K.

- Lines possible
- of work, available
- adpating alt, see do
- gurned tempo
- increscent of labore

$$\frac{35}{-12} = \frac{23}{23}$$