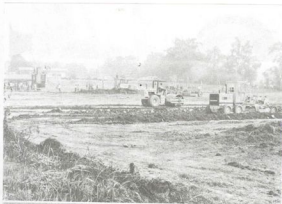




# สำนักงานโครงการจัดตั้งมหาวิทยาลัยแม่ฟ้าหลวง



เริ่มแล้ว การเปิดทางเข้ามหาวิทยาลัยแม่ฟ้าหลวง ที่คออเนก ริมถนนพหลโยธิน 4 เส้น เชียงราย-แม่จัน ระยะทาง 1.6 กิโลเมตร ความกว้างถึง 100 เมตร

## กรุยทางอุทิศ ได้บริการเพิ่ม

ชาวเชียงรายสุดปลื้มเข้าร่วมพิธีเปิดทางเข้า ม.แม่ฟ้าหลวงนับพันคน ร่วมกรุยทางอย่างแข็งขัน มีผู้บริจาคสหกรณ์อีกหลายสหกรณ์ *วิรัตน์ศักดิ์*

จากนสพ. ไต้ยวรัฐ  
หน้า 1

ฉบับวันที่ 1-15 พฤษภาคม 2541